



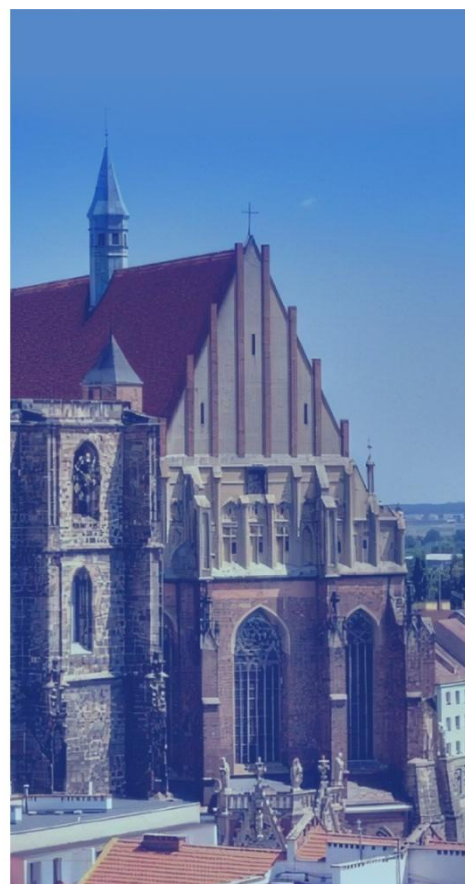
Powiatowy
Urząd Pracy
w Nysie



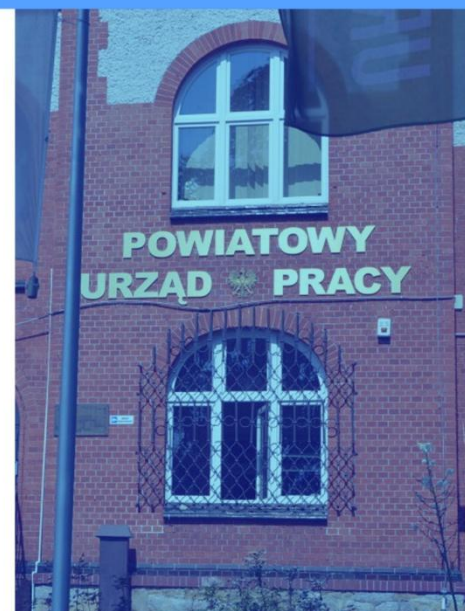
POWIAT NYSKI



Informacja o sytuacji
na rynku pracy
w Powiecie Nyskim



2024 R.
Luty



nysa.praca.gov.pl

Spis treści

1.	Stopa bezrobocia	3 -
2.	Liczba bezrobotnych	3 -
3.	Lokalne rynki pracy*	4 -
4.	Struktura bezrobotnych	5 -
5.	Ruch bezrobotnych w powiecie nyskim	6 -
6.	Wolne miejsca pracy i miejsca aktywizacji zawodowej /oferty pracy/	10 -
7.	Zwolnienia grupowe	11 -
	Podsumowanie /stan na koniec lutego 2024/	12 -
	Załącznik 1. Napływ osób bezrobotnych w gminach powiatu nyskiego /stan na koniec lutego 2024/	13 -
	Załącznik 2. Odpływ osób bezrobotnych w gminach powiatu nyskiego /stan na koniec lutego 2024/	14 -
	Załącznik 3. Struktura bezrobocia (wybrane kategorie) w gminach powiatu nyskiego /stan na koniec lutego 2024/	16 -
	Załącznik 4. Realizacja aktywnych programów rynku pracy w ujęciu osobowym i terytorialnym - wszystkie programy w ramach Funduszu Pracy /stan na koniec lutego 2024 roku/	16 -

1. Stopa bezrobocia

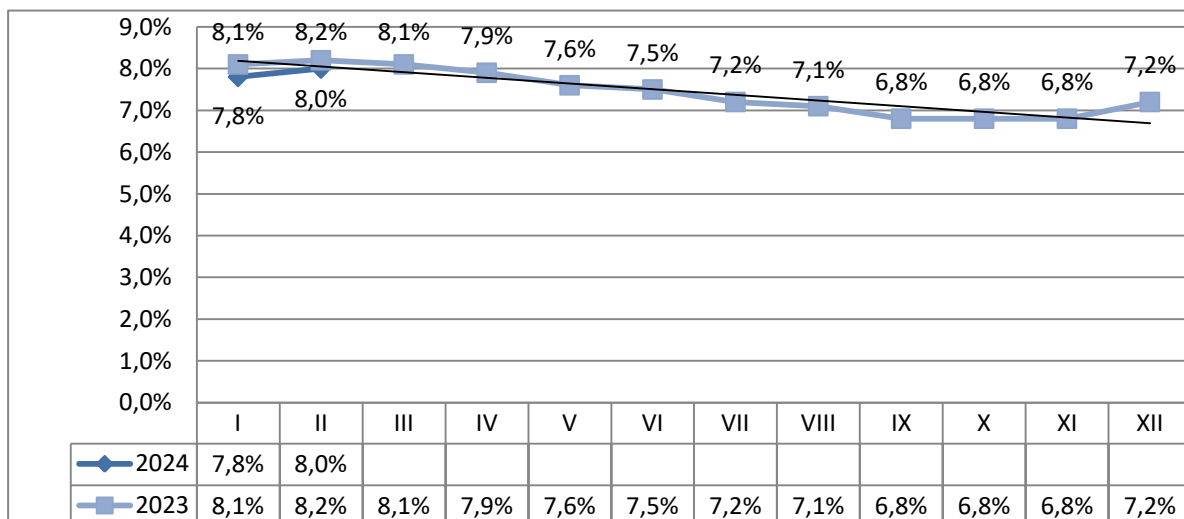
Stopa bezrobocia na koniec lutego 2024 roku wyniosła 8,0% czyli 0,2 p.p. więcej względem poprzedniego miesiąca. Dla porównania w analogicznym okresie ubiegłego roku stopa bezrobocia była równa 8,2%.

Tabela 1. Stopa bezrobocia na koniec stycznia i lutego 2024

	Polska	woj. opolskie	powiat nyski
Styczeń 2024	5,4%	6,2%	7,8%
Luty 2024	5,4%	6,1%	8,0%

*Szacunek bez korekty GUS

Wykres 1. Stopa bezrobocia w powiecie nyskim w poszczególnych miesiącach lat 2023-2024



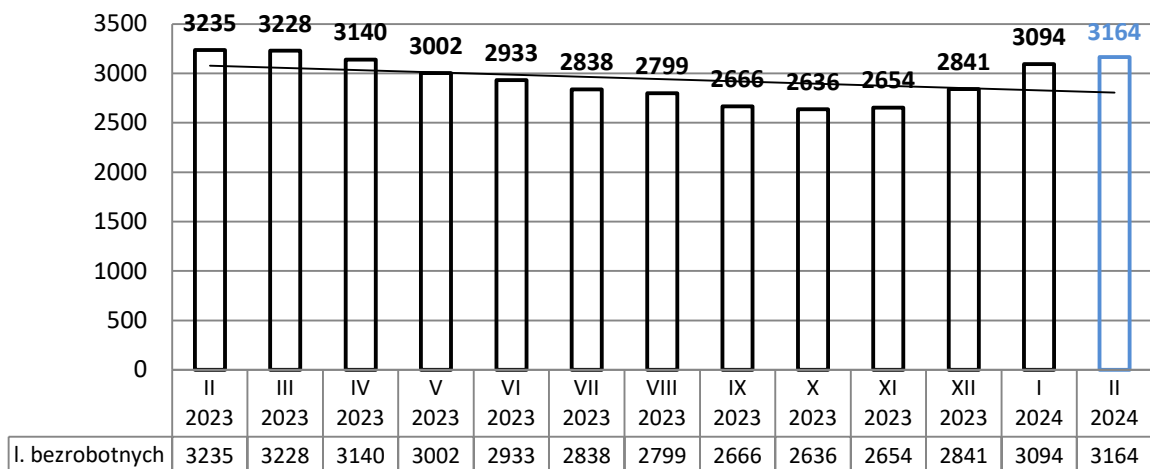
Zestawienie zawiera skorygowane przez GUS stopy bezrobocia za okres od XII.2022 - VIII.2023 r. Korekta oznacza, iż dane zostały zmienione w stosunku do pierwotnie publikowanych (rewizja stopy bezrobocia).

Źródło: GUS, Liczba bezrobotnych zarejestrowanych oraz stopa bezrobocia według województw, podregionów i powiatów.

2. Liczba bezrobotnych

Liczba bezrobotnych na koniec lutego 2024 roku w powiecie nyskim wyniosła 3164 osób. Liczba ta zwiększyła się o 70 osoby w porównaniu do stanu wykazanego na koniec stycznia 2024 roku, w odniesieniu do analogicznego okresu ubiegłego roku liczba bezrobotnych zmniejszyła się o 7 osób.

Wykres 2. Liczba osób bezrobotnych w powiecie nyskim w poszczególnych miesiącach lat 2023-2024 /stan na koniec miesiąca/



3. Lokalne rynki pracy*

Wzrost liczby bezrobotnych na koniec lutego 2024 roku (w porównaniu do danych z końca stycznia 2024 roku) odnotowano we wszystkich gminach powiatu nyskiego, największy w gminie Nysa. Szczegółowe dane dot. liczby bezrobotnych w poszczególnych gminach przedstawia poniższa tabela.

Tabela 2. Dynamika bezrobocia w poszczególnych gminach powiatu nyskiego

GMINA	Liczba bezrobotnych wg stanu na dzień 31.01.2024 r.	Liczba bezrobotnych wg stanu na dzień 29.02.2024 r.	Wzrost/ spadek bezrobocia w porównaniu do końca stycznia 2024 r.	Spadek/ wzrost w %
GŁUCHOŁAZY	663	648	-15	-2,3%
KAMIENNIK	95	107	12	12,6%
KORFANTÓW	200	200	0	0,0%
ŁAMBINOWICE	163	170	7	4,3%
NYSA	1090	1128	38	3,5%
OTMUCHÓW	339	341	2	0,6%
PACZKÓW	343	359	16	4,7%
PAKOSŁAWICE	76	84	8	10,5%
SKOROSZYCE	125	127	2	1,6%
OGÓŁEM* (DANE POWIATU)	3094	3164	70	2,3%

*Z uwagi na specyfikę generowania danych statystycznych przez funkcjonujący w Publicznych Służbach Zatrudnienia system informatyczny „SI Syriusz” - suma danych ilościowych z poszczególnych gmin może się nieznacznie różnić z danymi dotyczącymi całego powiatu.

4. Struktura bezrobotnych

W tabeli 3 przedstawiono wybrane kategorie osób bezrobotnych oraz ich udział w ogólnej liczbie bezrobotnych w powiecie nyskim na koniec lutego 2024 roku w porównaniu do danych z końca stycznia 2024 roku. Struktura bezrobotnych wg gmin została przedstawiona w tabeli stanowiącej załącznik 3 niniejszego opracowania. Aż 78,5% bezrobotnych znajduje się w szczególnej sytuacji na rynku pracy.

Tabela 3. Struktura bezrobotnych w powiecie nyskim
/stan na koniec stycznia i lutego 2024/

WYBRANE KATEGORIE OSÓB BEZROBOTNYCH	STYCZEŃ 2024		LUTY 2024		Różnica	
	Liczba	%	Liczba	%	p.p.	
KOBIETY	1591	51,4%	1612	51,0%	-0,4	
BEZROBOTNI Z PRAWEM DO ZASIĘKU	671	21,7%	666	21,1%	-0,6	
OSOBY ZWOLNIONE Z PRZYCYN DOTYCZĄCYCH ZAKŁADU PRACY	197	6,4%	201	6,4%	0,0	
OSOBY DOTYCHCZAS NIEPRACUJĄCE	196	6,3%	199	6,3%	0,0	
MIESZKAŃCY WSI	1510	48,8%	1556	49,2%	0,4	
OSOBY W OKRESIE DO 12 MIESIĘCY OD DNIA UKOŃCZENIA NAUKI	83	2,7%	84	2,7%	0,0	
CUDZOZIEMCY	38	1,2%	44	1,4%	0,2	
OSOBY BEZ KWALIFIKACJI ZAWODOWYCH	1165	37,7%	1204	38,1%	0,4	
OSOBY BEZ DOŚWIADCZENIA ZAWODOWEGO	392	12,7%	405	12,8%	0,1	
KOBIETY, KTÓRE NIE PODJĘŁY ZATRUDNIENIA PO URODZENIU DZIECKA	413	13,4%	421	13,3%	-0,1	
*OSOBY BĘDĄCE W SZCZEGÓLNEJ SYTUACJI NA RYNKU PRACY:	2425	78,4%	2482	78,5%	0,1	
Z TEGO:	OSOBY DO 30 ROKU ŻYCIA	546	17,7%	581	18,4%	0,7
	MŁODZIEŻ W WIEKU DO 25 ROKU ŻYCIA	261	8,4%	283	8,9%	0,5
	DŁUGOTRWALE BEZROBOTNI	1301	42,1%	1321	41,8%	0,3
	BEZROBOTNI POWYŻEJ 50 ROKU ŻYCIA	1032	33,4%	1034	32,7%	-0,7
	KORZYSTAJĄCY ZE ŚWIADCZEŃ Z POMOCY SPOŁECZNEJ	0	0,0%	0	0,0%	0,0
	OSOBY POSIADAJĄCE CO NAJMNIJ JEDNO DZIECKO DO 6 ROKU ŻYCIA	533	17,2%	540	17,1%	-0,1
	OSOBY POSIADAJĄCE CO NAJMNIJ JEDNO DZIECKO NIEPEŁNOSPRAWNE DO 18 ROKU ŻYCIA	19	0,6%	21	0,7%	0,1
	OSOBY NIEPEŁNOSPRAWNE	260	8,4%	266	8,4%	0,0
LICZBA BEZROBOTNYCH OGÓŁEM	3094		3164			

*Osobę bezrobotną można zakwalifikować do więcej niż jednej kategorii osób będących w szczególnej sytuacji na rynku pracy

5. Ruch bezrobotnych w powiecie nyskim

Tabela 5. Ruch osób bezrobotnych w powiecie nyskim
/stan na koniec stycznia i lutego 2024/

NAPŁYW OSÓB BEZROBOTNYCH	LICZBA REJESTRACJI		WZROST/ SPADEK
	STYCZEŃ 2024	LUTY 2024	
WYBRANE KATEGORIE REJESTRACJI			
OGÓŁEM	588	472	-116
rejestrujący się po raz pierwszy	92	96	4
osoby zwolnione z przyczyn zakładu pracy	39	17	-22
osoby dotychczas niepracujące	24	31	7
zamieszkali na wsi	302	212	-90
osoby w okresie do 12 miesięcy od dnia ukończenia nauki	28	25	-3
cudzoziemcy	12	15	3
osoby bez kwalifikacji zawodowych	190	188	-2
osoby bez doświadczenia zawodowego	66	71	5
kobiety, które nie podjęły zatrudnienia po urodzeniu dziecka	34	34	0
*osoby w szczególnej sytuacji na rynku pracy /łącznie/	447	398	-49
osoby do 30 roku życia:	148	152	4
w tym osoby do 25 roku życia	89	87	-2
osoby długotrwale bezrobotne	115	106	-9
osoby powyżej 50 roku życia	135	99	-36
osoby korzystające ze świadczeń pomocy społecznej	0	0	0
osoby posiadające co najmniej jedno dziecko do 6 roku życia	86	61	-25
osoby posiadające co najmniej jedno dziecko niepełnosprawne do 18 roku życia	2	6	4
osoby niepełnosprawne	32	29	-3
osoby powracające po aktywnych formach /prace interwencyjne, roboty publiczne, szkolenia, staże, prace społecznie użyteczne/	6	2	-4

*Osobę bezrobotną można zakwalifikować do więcej niż jednej kategorii osób będących w szczególnej sytuacji na rynku pracy.

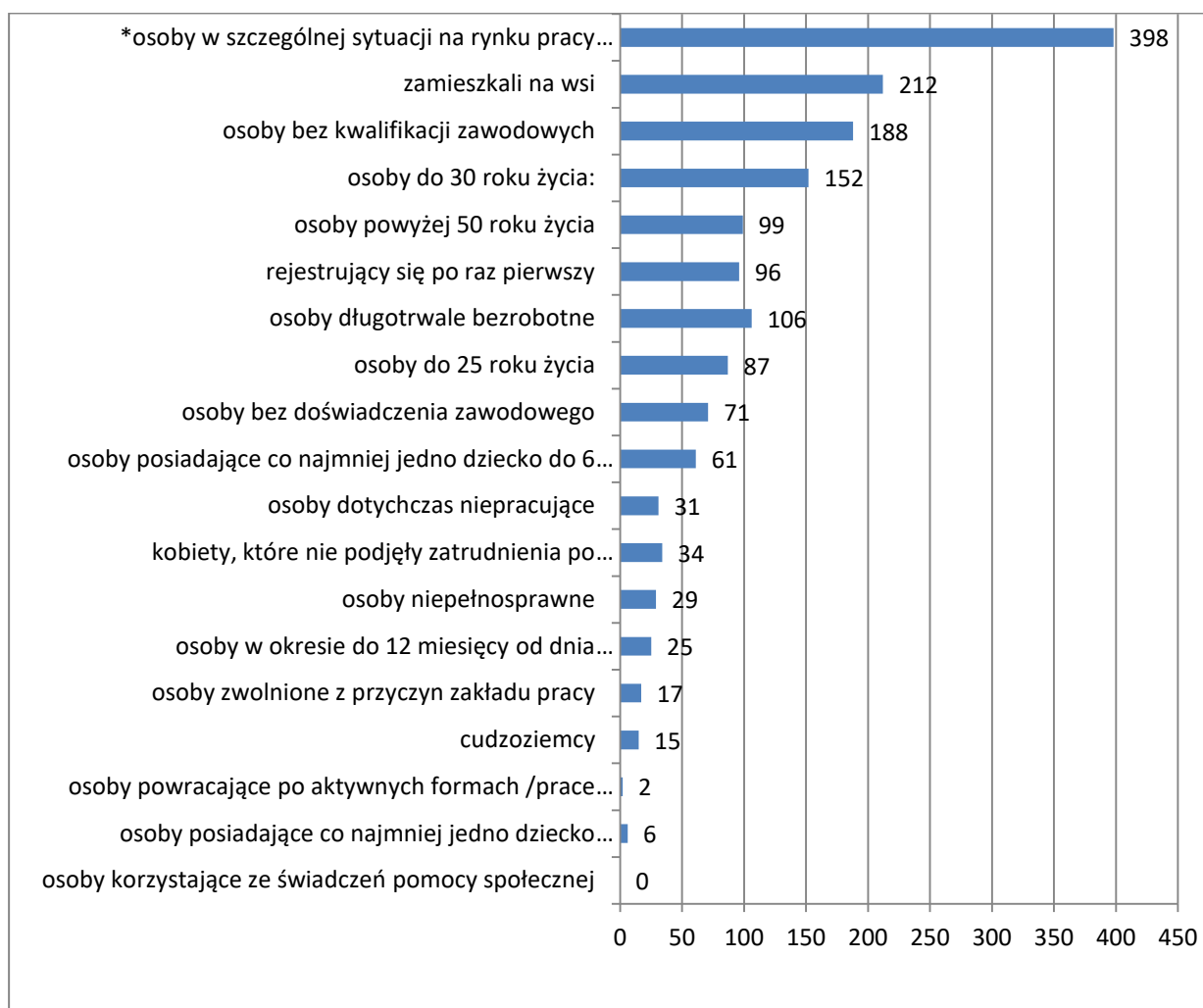
ODPŁYW OSÓB BEZROBOTNYCH WYBRANE KATEGORIE WYŁĄCZEŃ		LICZBA WYŁĄCZEŃ		WZROST / SPADEK
		STYCZEŃ 2024	LUTY 2024	
OGÓŁEM		335	402	67
podjęcie pracy		210	229	19
w tym:	niesubsydiowanej	196	179	-17
	subsydiowanej	14	50	36
Z tego:	podjęcie pracy w ramach prac interwencyjnych	2	7	5
	podjęcie pracy w ramach robót publicznych	3	36	33
	podjęcie działalności gospodarczej	0	0	0
	w tym: w ramach bonu na zasiedlenie	0	0	0
	podjęcie pracy w ramach refundacji kosztów zatrudnienia bezrobotnego	3	2	-1
	podjęcie pracy poza miejscem zamieszkania w ramach bonu zasiedleniowego	0	0	0
	podjęcie pracy w ramach bonu zatrudnieniowego	0	0	0
	podjęcie pracy w ramach świadczenia aktywizacyjnego	0	0	0
	podjęcie pracy w ramach grantu na telepracę	0	0	0
	podjęcie pracy w ramach refundacji składek na ubezpieczenie społeczne	0	0	0
	podjęcie pracy w ramach dofinansowania wynagrodzenia za zatrudnienie skierowanego bezrobotnego pow. 50 r.ż.	0	0	0
	inne	6	5	-1
rozpoczęcie szkolenia		1	2	1
w tym: w ramach bonu szkoleniowego		0	0	0
rozpoczęcie stażu		2	33	31
w tym: ramach bonu stażowego		0	0	0
rozpoczęcie przygotowania zawodowego		0	0	0
rozpoczęcie prac społecznie użytecznych		0	0	0
w tym: w ramach PAI		0	0	0
skierowania do agencji zatrudnienia w ramach zlecenia działań aktywizacyjnych		0	0	0
odmowa bez uzasadnionej przyczyny przyjęcia odpowiedniej propozycji pracy lub innej formy pomocy, w tym w ramach PAI		2	1	-1
brak potwierdzenia gotowości do pracy		35	61	26
dobrowolna rezygnacja ze statusu bezrobotnego		25	25	0
podjęcie nauki		0	0	0
osiągnięcie wieku emerytalnego		7	12	5
nabycie praw emerytalnych lub rentowych		2	1	-1
nabycie praw do świadczenia przedemerytalnego		10	6	-4
inne		41	31	-10

W lutym 2024 roku w Powiatowym Urzędzie Pracy w Nysie napływ bezrobotnych wyniósł 472 osób, czyli zmniejszył się o 116 osób w porównaniu do poprzedniego miesiąca. Liczba wyrejestrowań wyniosła natomiast 402 czyli o 67 osób więcej niż w styczniu 2024 roku. Najwięcej osób zostało wyłączonych z tytułu podjęcia pracy – 229, przy czym 78% z nich to podjęcia pracy niesubsydiowanej /179/, a 22% to podjęcia pracy subsydiowanej /50/. Napływ bezrobotnych był w lutym 2024 roku był większy niż odpływ.

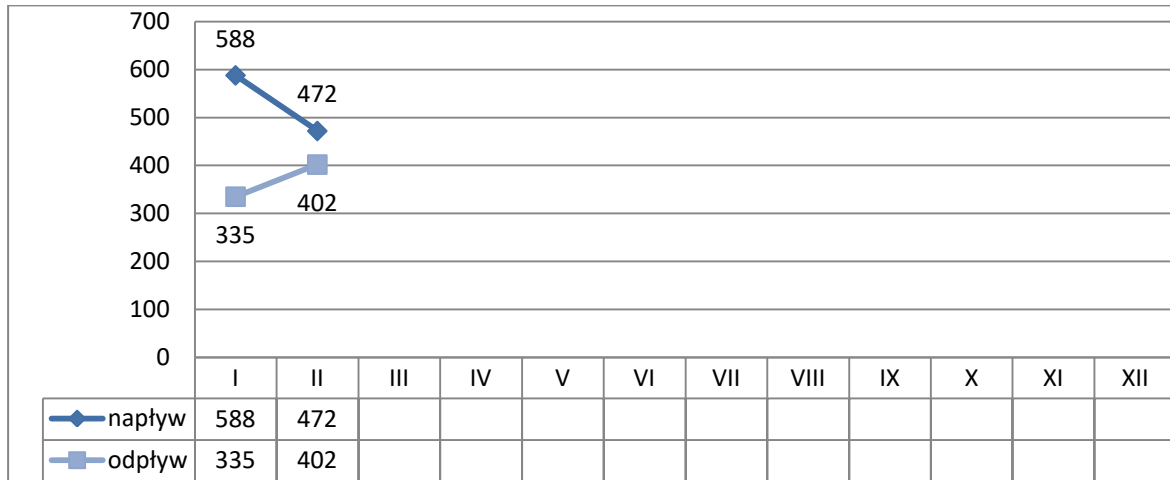
Napływ i odpływ bezrobotnych w poszczególnych gminach powiatu nyskiego przedstawiają tabele stanowiące załącznik 1 i 2 niniejszego opracowania.

Wskaźnik płynności rynku pracy (tj. stosunek liczby bezrobotnych podejmujących pracę do liczby nowo zarejestrowanych) na koniec lutego 2024 roku wyniósł 49%.

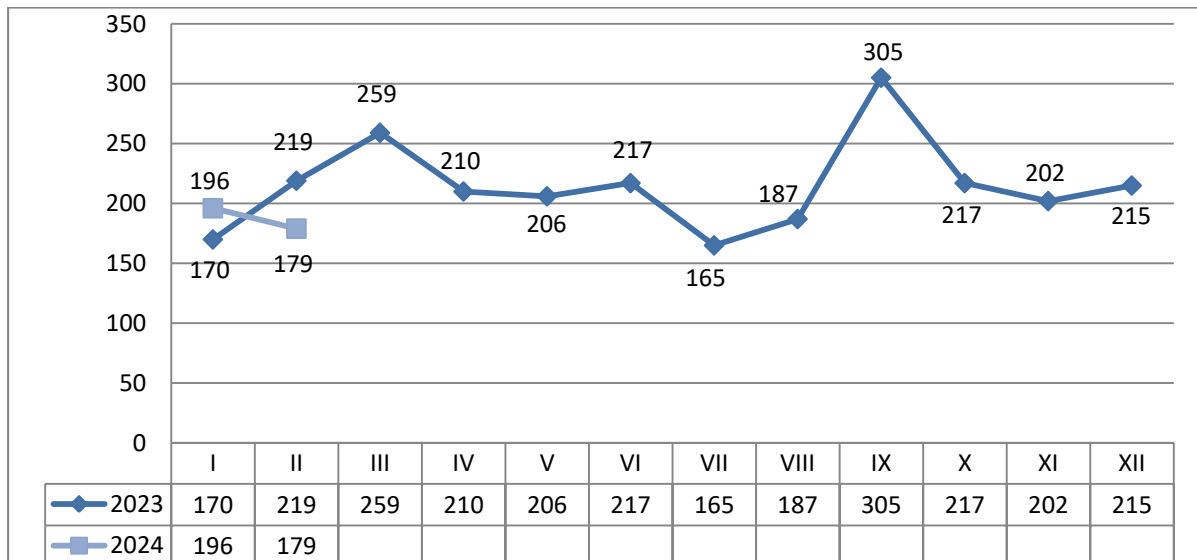
Wykres 3. Rejestracje osób bezrobotnych w powiecie nyskim
/stan na koniec lutego 2024/



Wykres 4. Napływ i odpływ osób bezrobotnych w powiecie nyskim
/stan na koniec poszczególnych miesięcy 2024/



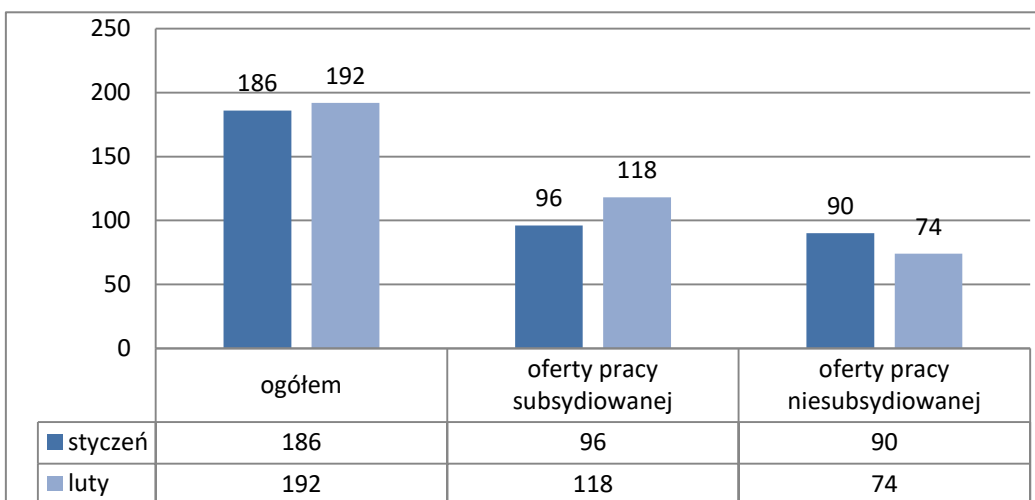
Wykres 5. Podjęcia pracy niesubsydiowanej w powiecie nyskim
/stan na koniec poszczególnych miesięcy 2023 i 2024/



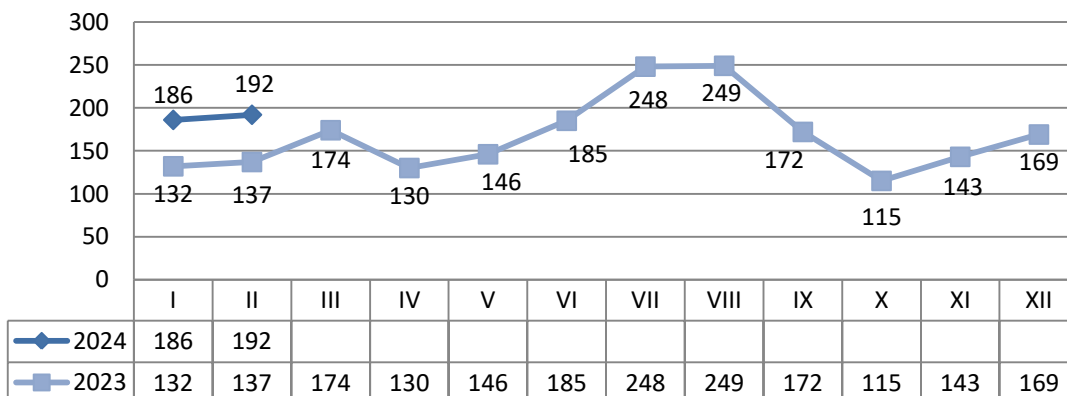
6. Wolne miejsca pracy i miejsca aktywizacji zawodowej /oferty pracy/

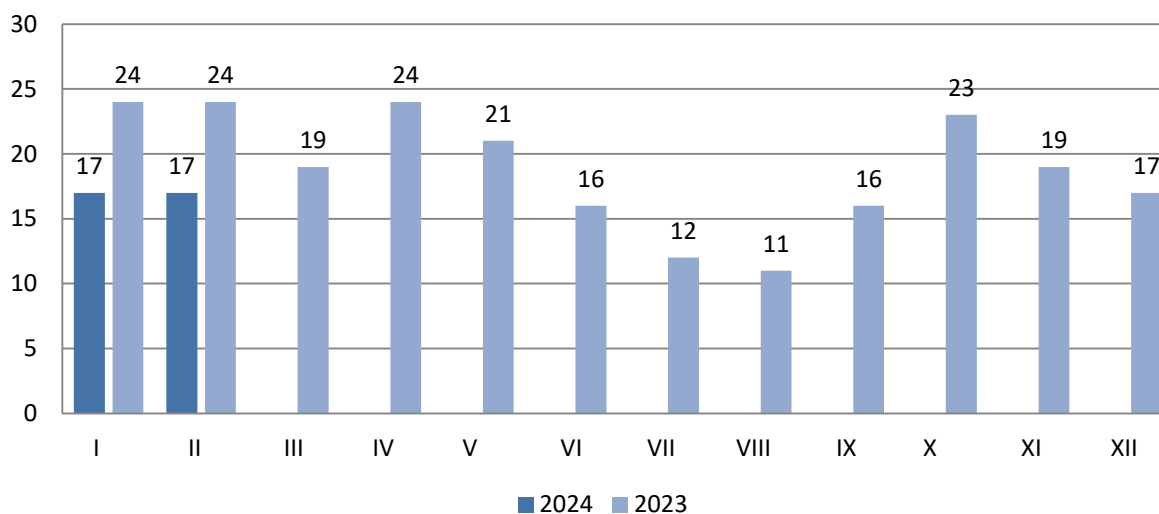
W lutym 2024 roku do Powiatowego Urzędu Pracy w Nysie zgłoszono 192 wolne miejsc pracy i aktywizacji zawodowej, w tym 74 oferty pracy niesubsydiowanej, które stanowią 39% ogółu zgłoszonych ofert. W porównaniu do stycznia 2024 roku ogólna liczba ofert pracy zwiększyła się o 6. Liczba ofert subsydiowanych zwiększyła się o 22 i wyniosła 118. Wśród zgłoszonych wolnych miejsc pracy i aktywizacji 47 z nich pochodziło z sektora publicznego, natomiast nie zgłoszono ofert pracy sezonowej. W lutym 2024 roku na jedną zgłoszoną ofertę pracy przypadało niemal 17 osób bezrobotnych.

Wykres 6. Zgłoszone wolne miejsca pracy i aktywizacji zawodowej w powiecie nyskim /stan na koniec stycznia i lutego 2024/



Wykres 7. Zgłoszone wolne miejsca pracy i aktywizacji zawodowej w powiecie nyskim /stan na koniec poszczególnych miesięcy 2023 i 2024/



Wykres 8. Liczba osób bezrobotnych przypadających na 1 ofertę pracy
/stan na koniec poszczególnych miesięcy 2023 i 2024/

7. Zwolnienia grupowe

W lutym 2024 roku do Powiatowego Urzędu Pracy nie wpłynęły zgłoszenia o planowanych zwolnieniach grupowych.

Podsumowanie /stan na koniec lutego 2024/

- Stopa bezrobocia na koniec lutego 2024 roku wyniosła 8,0%, czyli wzrosło o 0,2 p.p. względem poprzedniego miesiąca.
- Liczba bezrobotnych na koniec lutego 2024 roku w powiecie nyskim wyniosła 3164 osoby. Liczba ta zwiększyła się o 70 osób w porównaniu do stanu wykazanego na koniec stycznia 2024 roku, w odniesieniu do analogicznego okresu ubiegłego roku liczba bezrobotnych zmniejszyła się o 71 osób.
- Wzrost liczby bezrobotnych na koniec lutego 2024 roku (w porównaniu do danych z końca stycznia 2024 roku) odnotowano prawie we wszystkich gminach powiatu nyskiego, za wyjątkiem gminy Głuchołazy. Największy wzrost liczby osób bezrobotnych odnotowano w gminie Nysa.
- Aż 78,5% bezrobotnych znajduje się w szczególnej sytuacji na rynku pracy.
- W lutym 2024 roku w Powiatowym Urzędzie Pracy w Nysie napływ bezrobotnych wyniósł 472 osoby, czyli zmniejszył się o 116 osób w porównaniu do poprzedniego miesiąca.
- Liczba wyrejestrowań wyniosła natomiast 402 czyli o 67 osób więcej niż w styczniu 2024 roku. Najwięcej osób zostało wyłączonych z tytułu podjęcia pracy – 229, przy czym 78% z nich to podjęcia pracy niesubsydiowanej /179/, a 22% to podjęcia pracy subsydiowanej /50/.
- Napływ bezrobotnych był w lutym 2024 roku był większy niż odpływ.
- Wskaźnik płynności rynku pracy (tj. stosunek liczby bezrobotnych podejmujących pracę do liczby nowo zarejestrowanych) na koniec lutego 2024 roku wyniósł 48,5%.
- W lutym 2024 roku do Powiatowego Urzędu Pracy w Nysie zgłoszono 192 wolne miejsca pracy i aktywizacji zawodowej, w tym 74 oferty pracy niesubsydiowanej, które stanowią 39% ogółu zgłoszonych ofert.
- W lutym 2024 roku na jedną zgłoszoną ofertę pracy przypadało niemal 17 osób bezrobotnych.
- W lutym 2024 roku do Powiatowego Urzędu Pracy nie wpłynęły zgłoszenia o planowanych zwolnieniach grupowych.

Załącznik 1. Napływ osób bezrobotnych w gminach powiatu nyskiego /stan na koniec lutego 2024/

GMINA	NOWE REJESTRACJE	W TYM						
		ZWOLNIENI Z PRZYCYN ZAKŁADU PRACY	PO PRACACH INTERWENCYJNYCH	PO ROBOTACH PUBLICZNYCH	PO STAŻU	PO PRZYGOTOWANIU ZAWODOWYM DOROSŁYCH	PO SZKOLENIACH	PO PRACACH SPOŁECZNIE UŻYTECZNYCH
		OGÓŁEM						
GŁUCHOŁAZY	73	2	0	0	1	0	0	0
KAMIENNIK	18	1	0	0	0	0	0	0
KORFANTÓW	21	0	0	0	0	0	0	0
ŁAMBINOWICE	26	5	0	0	0	0	0	0
NYSA	212	5	0	0	0	0	0	0
OTMUCHÓW	37	1	0	0	0	0	0	0
PACZKÓW	50	0	0	0	0	0	0	0
PAKOSŁAWICE	14	0	0	0	0	0	0	0
SKOROSZYCE	21	3	0	0	0	0	1	0

*Z uwagi na specyfikę generowania danych statystycznych funkcjonujących w PSZ system informatyczny „SI Syriusz” – suma danych z poszczególnych gmin może nieznacznie różnić się z danymi dot. całego powiatu.

Załącznik 2. Odływ osób bezrobotnych w gminach powiatu nyskiego /stan na koniec lutego 2024/

Powiat	Wyłączenia z ewidencji	W tym																																
		Podjęcia pracy z tego															Inne																	
		Prace subsydiowane															Rozpoczęcie szkolenia																	
		w tym															W tym w ramach bonu szkoleniowego																	
		Ogółem	Prace niesubsydiowane - ogółem														Rozpoczęcie stażu																	
Ogółem	Prace interwencyjne	Roboty publiczne	Podjęcie działalności gospodarczej	W tym podjęcie działalności gosp. w ramach bonu na zasiedlenie	Podjęcie pracy w ramach refundacji kosztów zatrudnienia bezrobotnego	Podjęcie pracy poza miejscem zamieszkania w bonu na zasiedlenie	Podjęcie pracy w ramach bonu zatrudnieniowego	Podjęcie pracy w ramach świadczenia aktywizacyjnego	Podjęcie pracy w ramach grantu na telepracę	Podjęcie pracy w ramach refundacji składek na ubezpieczenie społeczne	Podjęcie pracy w ramach dof. wynagrodzenia za zatrudnienie skierowanego bezrobotnego pow. 50	Inne	W tym w ramach bonu stażowego	Rozpoczęcie stażu	W tym w ramach bonu stażowego	Rozpoczęcie przygotowania zawodowego dorosłych	Rozpoczęcie prac społecznie użytecznych	W tym w ramach PAI	Skierowania do agencji zatrudnienia w ramach zlecania działań aktywizacyjnych	Odmowa bez uzasadnionej przyczyny przyjęcia propozycji odpowiedniej pracy lub innej formy pomocy	Niepotwierdzenie gotowości do pracy	Dobrowolna rezygnacja ze statusu bezrobotnego	Podjęcie nauki	Osiągnięcie wieku emerytalnego	Nabywanie praw emerytalnych lub rentowych	Nabywanie praw do świadczenia przedemerytalnego	Inne							
Gluchołazy	88	48	38	10	0	9	0	0	0	0	0	0	0	0	0	1	0	0	4	0	0	0	0	0	0	0	1	14	6	0	2	0	5	8
Kamiennik	6	4	3	1	0	0	0	0	0	0	0	0	0	0	0	0	0	0	0	0	0	0	0	0	0	0	1	1	0	0	0	0	0	
Korfantów	21	10	7	3	0	3	0	0	0	0	0	0	0	0	0	0	0	0	1	0	0	0	0	0	0	0	3	1	0	0	0	0	6	
Łąbinowice	19	13	9	4	0	2	0	0	1	0	0	0	0	0	0	1	0	0	1	0	0	0	0	0	0	0	0	3	0	1	0	0	1	
Nysa	174	108	80	28	6	18	0	0	1	0	0	0	0	0	0	3	1	0	18	0	0	0	0	0	0	0	26	11	0	3	0	2	7	
Otmuchów	35	18	15	3	0	3	0	0	0	0	0	0	0	0	0	0	0	0	2	0	0	0	0	0	0	0	8	1	1	3	0	0	2	
Paczków	34	15	15	0	0	0	0	0	0	0	0	0	0	0	0	0	0	0	4	0	0	0	0	0	0	0	6	2	0	1	1	1	4	
Pakośćwice	6	4	3	1	0	1	0	0	0	0	0	0	0	0	0	0	0	0	1	0	0	0	0	0	0	0	1	0	0	0	0	0	0	
Skoroszyce	19	9	9	0	0	0	0	0	0	0	0	0	0	0	0	1	0	2	0	0	0	0	0	0	0	1	0	0	2	0	0	4		

*Z uwagi na specyfikę generowania danych statystycznych przez funkcjonujący w Publicznych Służbach Zatrudnienia system informatyczny "SI Syriusz" - suma danych ilościowych z poszczególnych gmin może się nieznacznie różnić z danymi dotyczącymi całego powiatu.

Załącznik 3. Struktura bezrobocia (wybrane kategorie) w gminach powiatu nyskiego /stan na koniec lutego 2024/

*Z uwagi na specyfikę generowania danych statystycznych przez funkcjonujący w Publicznych Służbach Zatrudnienia system informatyczny "SI Syriusz" - suma danych ilościowych z poszczególnych gmin może się nieznacznie różnić z danymi dotyczącymi całego powiatu

Kategoria osób bezrobotnych	GMINA																		powiat nyski	
	Głucholązy		Kamiennik		Korfantów		Łambinowice		Nysa		Otmuchów		Paczków		Pakosławice		Skoroszyce		liczba	%
	liczba	%	liczba	%	liczba	%	liczba	%	liczba	%	liczba	%	Liczba	%	liczba	%	liczba	%		
Ogółem zarejestrowani bezrobotni	648	20,5%	107	3,4%	200	6,3%	170	5,4%	1128	35,6%	341	10,8%	359	11,4%	84	2,6%	127	4,0%	3164	100,0%
Bezrobotne kobiety	306	47,2%	53	49,5%	102	51,0%	79	46,5%	614	54,4%	183	53,7%	160	44,6%	43	51,2%	72	56,7%	1612	51,0%
Bezrobotni z prawem do zasiłku	121	18,7%	20	18,7%	37	18,5%	36	21,2%	258	22,9%	71	20,8%	80	23,3%	21	25,0%	22	17,3%	666	21,1%
Poprzednio pracujący	592	91,4%	104	97,2%	190	95,0%	154	90,6%	1062	94,1%	321	94,1%	338	94,2%	80	95,2%	124	97,6%	2965	93,7%
Zwolnieni z przyczyn zakładu pracy	46	7,1%	5	4,7%	8	4,0%	23	13,5%	56	5,0%	21	6,2%	27	7,5%	7	8,3%	8	6,3%	201	6,4%
Osoby dotychczas niepracujące	56	8,6%	3	2,8%	10	5,0%	16	9,4%	66	5,9%	20	5,9%	21	5,9%	4	4,8%	3	2,4%	199	6,3%
Zamieszkali na wsi	264	41,3%	107	100,0%	161	80,5%	170	100,0%	304	27,0%	192	56,3%	147	40,9%	84	100,0%	127	100,0%	1556	49,2%
Osoby w okresie do 12 miesięcy od dnia ukończenia nauki	20	3,1%	0	0,0%	6	3,0%	6	3,5%	31	2,8%	6	1,8%	13	3,6%	2	2,4,0%	0	0,0%	84	2,7%
Cudzoziemcy	12	1,9%	1	0,9%	0	0,0%	0	0,0%	24	2,1%	4	1,2%	3	0,8%	0	0,0%	1	0,8%	44	1,4%
Bez kwalifikacji zawodowych	251	38,7%	44	41,1%	82	41,0%	79	46,5%	408	36,2%	130	38,1%	143	39,8%	23	27,4%	44	34,7%	1204	38,1%
Bez doświadczenia zawodowego	94	14,5%	12	11,2%	25	12,5%	27	15,9%	146	12,9%	34	10,0%	44	12,3%	10	11,9%	13	10,2%	405	12,7%
Kobiety, które nie podjęły zatrudnienia po urodzeniu dziecka	90	13,9%	12	11,2%	32	16,0%	28	16,5%	151	13,4%	46	13,5%	34	9,5%	10	11,9%	18	14,2%	421	13,3%
Osoby w szczególnej sytuacji na rynku pracy	522	80,6%	93	86,9%	167	83,5%	130	76,5%	844	74,8%	277	81,2%	274	76,3%	69	82,1%	106	83,5%	2482	78,5%
Bezrobotni do 30 roku życia	112	17,3%	18	16,8%	40	20,0%	27	15,9%	222	19,7%	73	21,4%	58	16,2%	16	19,1%	15	11,8%	581	18,4%
Bezrobotni do 25 roku życia	52	8,0%	7	6,5%	18	9,0%	13	7,7%	114	10,1%	36	10,6%	29	8,1%	11	13,1%	3	2,4%	283	8,9%
Długotrwale bezrobotni	319	49,2%	58	54,2%	97	48,5%	67	39,4%	386	34,2%	147	43,1%	155	43,2%	33	39,3%	59	46,5%	1321	41,8%
Powyżej 50 roku życia	222	34,3%	47	43,9%	68	34,0%	60	35,3%	318	28,2%	108	31,7%	125	34,8%	35	41,7%	51	39,2%	1034	32,7%
Korzystający ze świadczeń pomocy społ.	0	0,0%	0	0,0%	0	0,0%	0	0,0%	0	0,0%	0	0,0%	0	0,0%	0	0,0%	0	0,0%	0	0,0%
Bezrobotni posiadający co najmniej jedno dziecko do 6 roku życia	118	18,2%	18	16,8%	36	18,0%	19	11,2%	204	18,1%	64	18,8%	43	12,0%	13	15,5%	25	19,7%	540	17,1%
Posiadający min. 1 dziecko niepełno. do 18 rż.	3	0,5%	1	0,9%	0	0,0%	0	0,0%	10	0,9%	4	1,2%	1	0,3%	1	1,2%	1	0,8%	21	0,7%
Niepełnosprawni	50	7,7%	9	8,4%	12	6,0%	12	7,1%	124	11,0%	22	6,5%	23	6,4%	7	8,3%	7	5,5%	266	8,4%

**Załącznik 4. Realizacja aktywnych programów rynku pracy w ujęciu osobowym i terytorialnym - wszystkie programy w ramach Funduszu Pracy
/stan na koniec lutego 2024 roku/**

Gmina	PROGRAMY RYNKU PRACY											bony		Prace społecznie użyteczne	Dofinansowanie wynagr. 50+	Ogółem	
	Szkolenia				Prace interwencyjne	Roboty publiczne	Staże	Doposażenia	Refundacja kosztów dojazdu do pracy	Dotacje	Opieka nad dzieckiem	Zatrudnieniowy	Zasiedleniowy				
	Indyw.	Grupowe	Egzaminy	umowa trójstronna													
Nysa	2	0	0	0	5	18	19	0	1	0	1	0	0	0	0	0	46
Otmuchów	0	0	0	0	0	3	1	0	2	0	0	0	0	0	0	0	6
Paczków	0	0	0	0	0	0	4	0	1	0	0	0	0	0	0	0	5
Głuchołazy	0	0	0	0	0	9	4	0	4	0	0	0	1	0	0	0	18
Korfantów	0	0	0	0	0	5	1	0	0	0	0	0	0	0	0	0	6
Skoroszyce	1	0	0	0	0	0	2	0	1	0	0	0	0	0	0	0	4
Pakoławice	0	0	0	0	0	1	1	0	1	0	0	0	0	0	0	0	3
Łambinowice	0	0	0	0	0	3	1	0	1	0	0	0	0	0	0	0	5
Kamiennik	0	0	0	0	1	0	0	0	0	0	0	0	0	0	0	0	1
RAZEM	3	0	0	0	6	39	33	0	11	0	1	0	1	0	0	0	94