



POWIATOWY URZĄD PRACY W NYSIE

Informacja o sytuacji na rynku pracy

stan na dzień 30 czerwca 2011

1. Stopa bezrobocia

Tabela 1

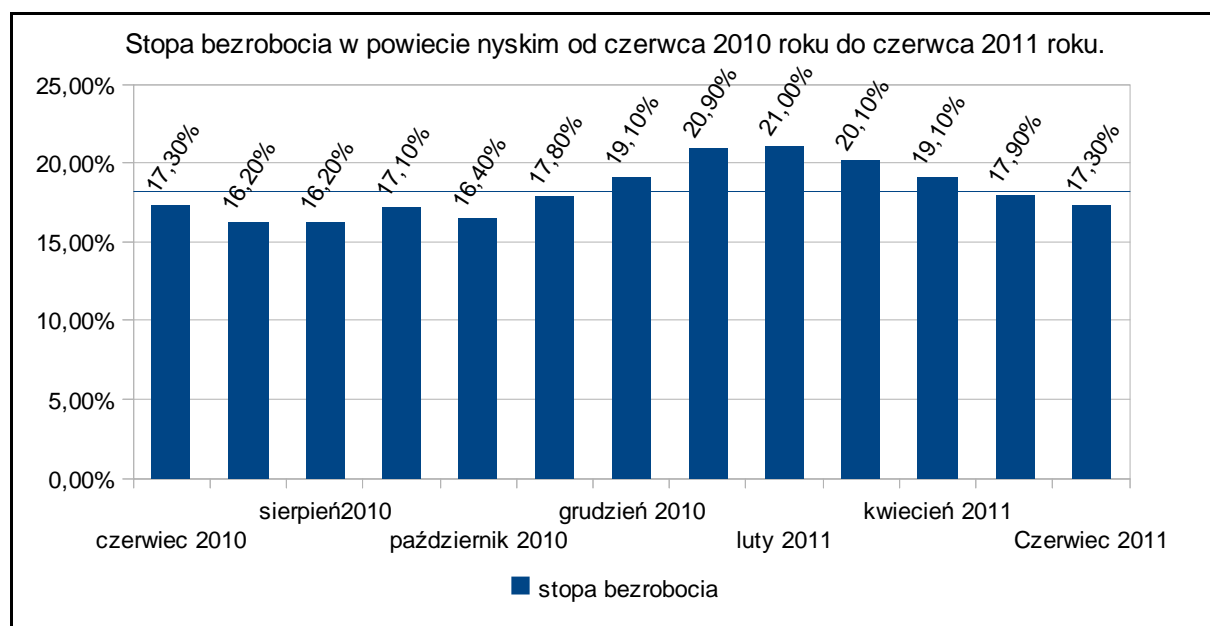
	Polska	Woj. opolskie	Powiat Nyski
Maj 2011	12,20%	12,60%	17,90%
Czerwiec 2011	11,80%	12,20%	17,30%

Stopa bezrobocia w powiecie nyskim w czerwcu 2011 roku w dalszym ciągu znacznie przewyższała stopę wojewódzką i krajową, natomiast w stosunku do maja 2011 roku zmniejszyła się o 0,6%.

Na koniec czerwca 2011 roku w powiecie nyskim zarejestrowanych było **7968** osób. Liczba bezrobotnych zmniejszyła się o 333 osoby w porównaniu do stanu wykazanego na dzień 31 maja 2011 roku.

2. Dynamika bezrobocia

Wykres 1



W czerwcu 2011 roku stopa bezrobocia wyniosła 17,30%. Dokładnie tak samo wyglądała sytuacja rok wcześniej, czyli na koniec czerwca 2010 roku. Od stycznia 2011 roku obserwujemy wyraźną tendencję spadkową.

3. Lokalne rynki pracy*

Tabela 2

Gmina	<i>Liczba bezrobotnych wg stanu na dzień 31.05.2011 r.</i>	<i>Liczba bezrobotnych wg stanu na dzień 30.06.2011 r.</i>	<i>Wzrost / spadek bezrobocia w porównaniu do końca maja 2011 r.</i>	<i>Spadek/ Wzrost w %</i>
Głuchołazy	1644	1592	-52	-3,16%
Kamiennik	230	202	-28	-12,17%
Korfantów	507	481	-26	-5,13%
Łambinowice	429	395	-34	-7,92%
Nysa	3202	3080	-122	-3,81%
Otmuchów	747	685	-62	-8,30%
Paczków	992	1013	+21	+2,12%
Pakosławice	238	222	-16	-6,72%
Skoroszyce	287	278	-9	-3,13%
Ogółem (dane powiatu)	8301	7968	-333	-4,01%

W powyższej tabeli należy zauważyć spadek bezrobocia prawie we wszystkich gminach powiatu nyskiego. Jedyne wzrost liczby osób bezrobotnych odnotowano w gminie Paczków (wzrost o 21 osób). Największy spadek liczby osób bezrobotnych miał miejsce w gminach: Nysa, Otmuchów i Głuchołazy. Gmina Kamiennik charakteryzowała się największą dynamiką spadku bezrobocia, aż 12,17%. Najniższy wskaźnik dynamiki spadku bezrobocia, w przeciwieństwie do maja 2011 roku, odnotowano w gminie Skoroszyce.

4. Ruch bezrobotnych w czerwcu 2011 roku

Tabela 3

Napływ osób bezrobotnych	
Maj 2011	904 rejestracji
Czerwiec 2011	878 rejestracji
w tym (wybrane kategorie rejestracji)	97 osób zarejestrowanych po raz pierwszy
	176 osób poniżej 25 roku życia
	13 osób zwolnionych z przyczyn dotyczących zakładu pracy
	138 osób powracających po aktywnych formach (prace interwencyjne, roboty publiczne, szkolenia, staże, prace społecznie użyteczne)
Odływ osób bezrobotnych	
Maj 2011	1592 osoby wyłączone z ewidencji
Czerwiec 2011	1211 osób wyłączonych z ewidencji
w tym (wybrane kategorie wyłączeń)	449 osób podjęło pracę
	347 osób nie potwierdziło gotowości do pracy
	41 osób rozpoczęło szkolenie
	138 osób dobrowolnie zrezygnowało z usług PUP
	3 osoby nabyły prawo do renty lub emerytury

W czerwcu 2011 roku odnotowano nieznaczny spadek liczby rejestracji bezrobotnych (różnica wyniosła jedynie 26 osób) przy dość istotnym spadku liczby wyłączeń z ewidencji (różnica aż o 381 osób).

Największy spadek wyłączeń wystąpił, co istotne, z tyt. podjęcia pracy (o 166 osób) oraz z powodu braku potwierdzenia gotowości do pracy (o 117 osób). Natomiast jedyny i nieznaczny wzrost liczby wyłączeń (jedynie o 2 osoby) miał miejsce z powodu rozpoczęcia szkolenia.

Biorąc pod uwagę napływ osób bezrobotnych, spadek zarejestrowano w trzech kategoriach: osoby rejestrujące po raz pierwszy, osoby poniżej 25 roku życia oraz osoby powracające po aktywnych formach.

Wskaźnik płynności rynku pracy (tj. stosunek liczby bezrobotnych podejmujących pracę do liczby nowo zarejestrowanych) w czerwcu 2011 roku wyniósł ponad 51%. W maju 2011 roku wynosił on 68%.

5. Struktura bezrobotnych

Wykres 2

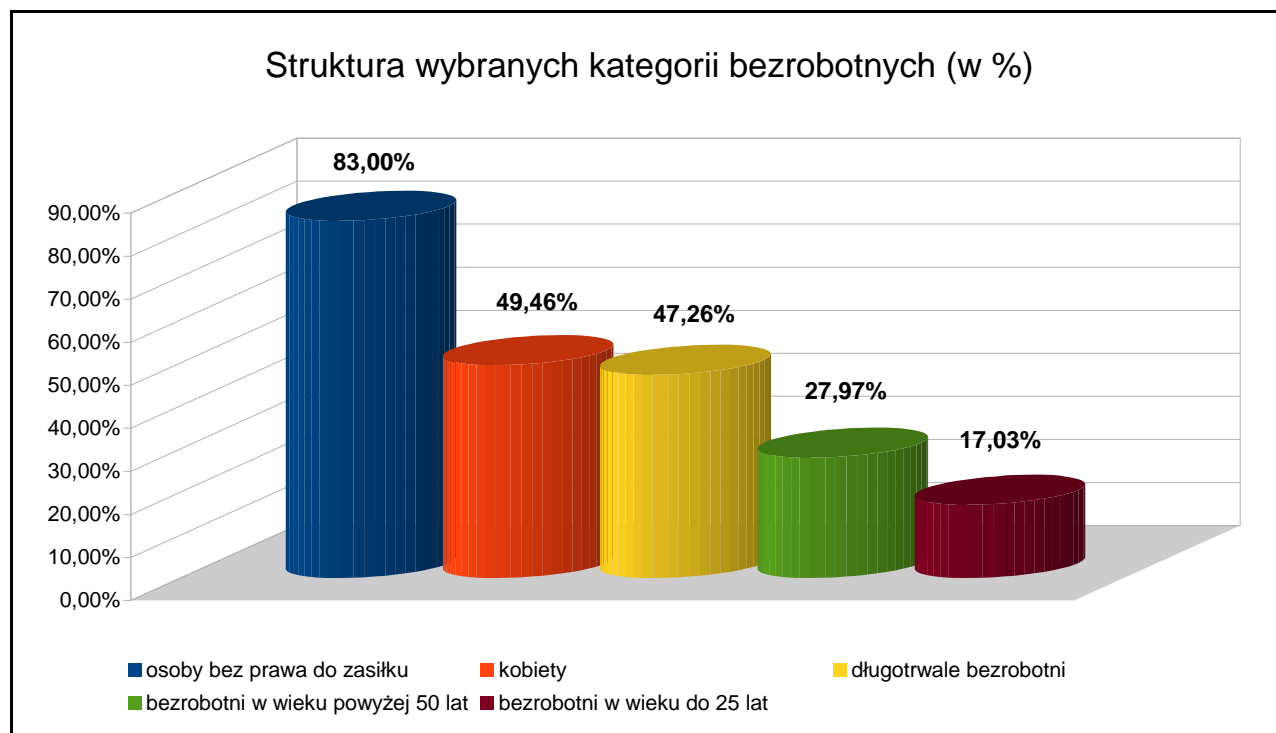


Tabela 4

	Maj' 2011		Czerwiec' 2011		Różnica	↑ wzrost
	Liczba	%	Liczba	%	odsetek	spadek ↓
Kobiety	4009	48,3	3941	49,5	+ 1,2	↑
Mieszkańcy wsi	3813	45,9	3629	45,5	- 0,4	↓
Bezrobotni bez prawa do zasiłku	6969	84	6615	83	-1,0	↓
Bezrobotni z prawem do zasiłku	1332	16	1353	17	+ 1,0	↑
Długotrwale bezrobotni	3872	46,6	3766	47,3	+ 0,7	↑
Bezrobotni powyżej 50 roku życia	2287	27,6	2229	28	+ 0,4	↑
Bez kwalifikacji zawodowych	3175	38,2	3043	38,2	=	=
Bez wykształcenia średniego	5163	62,2	4968	62,3	+0,1	↑
Bez doświadczenia zawodowego	1846	22,2	1752	22	- 0,2	↓
Samotni rodzice	761	9,2	751	9,4	+ 0,2	↑
Młodzież w wieku do 25 lat	1451	17,5	1357	17	- 0,5	↓
Osoby dotychczas niepracujące	1293	15,6	1223	15,3	- 0,3	↓
Liczba bezrobotnych ogółem	8301		7968			↓

W tabeli przedstawiono wybrane kategorie osób bezrobotnych oraz ich udział w bezrobociu w powiecie nyskim w czerwcu 2011 roku oraz dokonano porównania w stosunku do stanów wykazanych w maju 2011 roku.

Z powyższego zestawienia wynika, że w wielu kategoriach odnotowano wzrost udziału w bezrobociu ogółem. Największy wzrost wystąpił w kategorii kobiety, a następny w kolejności, w kategorii „bezrobotni z prawem do zasiłku”. Natomiast istotny spadek dotyczył kategorii „bezrobotni bez prawa do zasiłku”. Udział grupy osób bez kwalifikacji zawodowych w bezrobociu ogółem utrzymał się na tym samym poziomie co w maju 2011 roku, czyli na poziomie 38,2%.

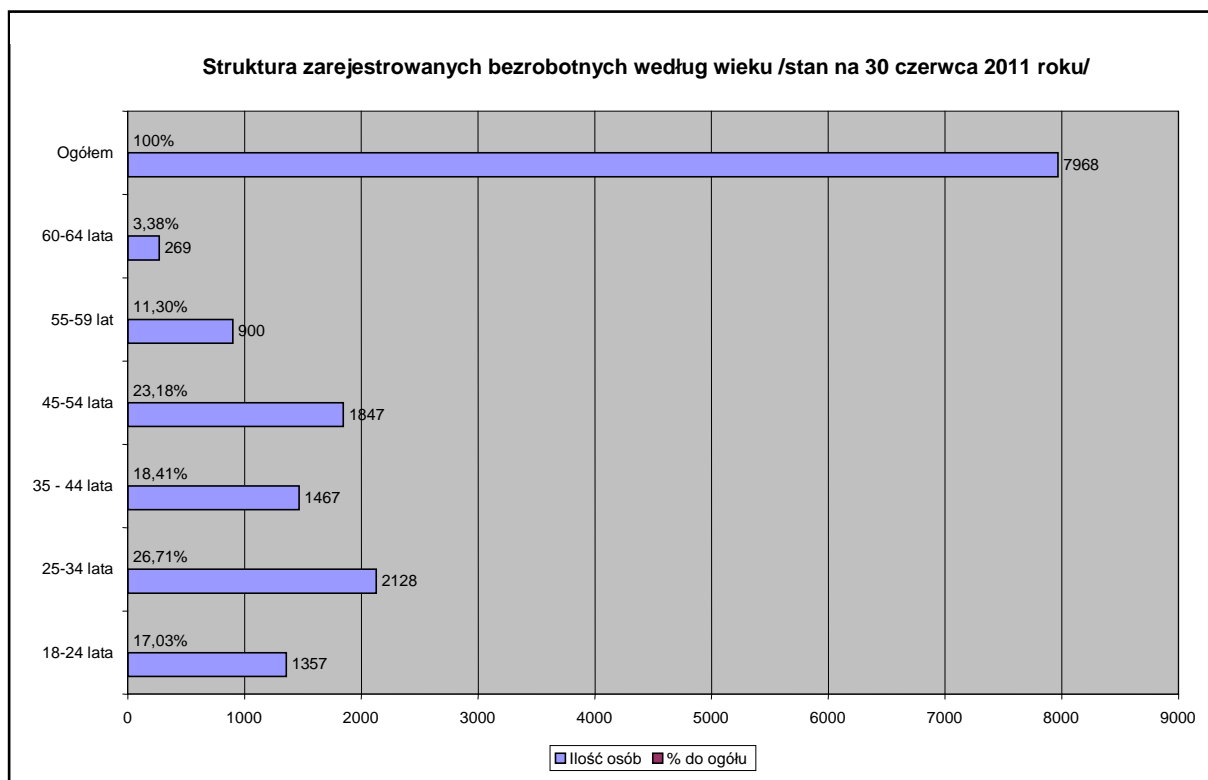
Na koniec czerwca 2011 roku w ewidencji Urzędu figurowało 3766 osób długotrwale bezrobotnych, co stanowiło aż 47,26% ogółu osób zarejestrowanych. Należy zwrócić uwagę na fakt, że wśród grupy osób długotrwale bezrobotnych, najwięcej zarejestrowanych było osób w przedziale wiekowym 45 – 54 lata, tj. 995 osób, które stanowiły w stosunku do ogółu osób długotrwale bezrobotnych – 26,42%. Drugą w kolejności grupę stanowiły osoby w przedziale wiekowym 25 – 34 lata - zarejestrowanych było 993 osoby, tj. 26,37%. W konsekwencji osoby z wyżej wymienionych przedziałów wiekowych stanowią ponad 50% wszystkich osób długotrwale bezrobotnych, daje to prawie 25% wszystkich osób zarejestrowanych w powiecie nyskim.

5.1. Struktura bezrobotnych według wieku /stan na 30 czerwca 2011 roku/

Tabela 5

Grupy wiekowe	Ilość bezrobotnych	% ogółu osób bezrobotnych
18-24 lata	1357	17,03%
25-34 lata	2128	26,71%
35 - 44 lata	1467	18,41%
45-54 lata	1847	23,18%
55-59 lat	900	11,30%
60-64 lata	269	3,38%
Ogółem	7968	100%

Wykres 3



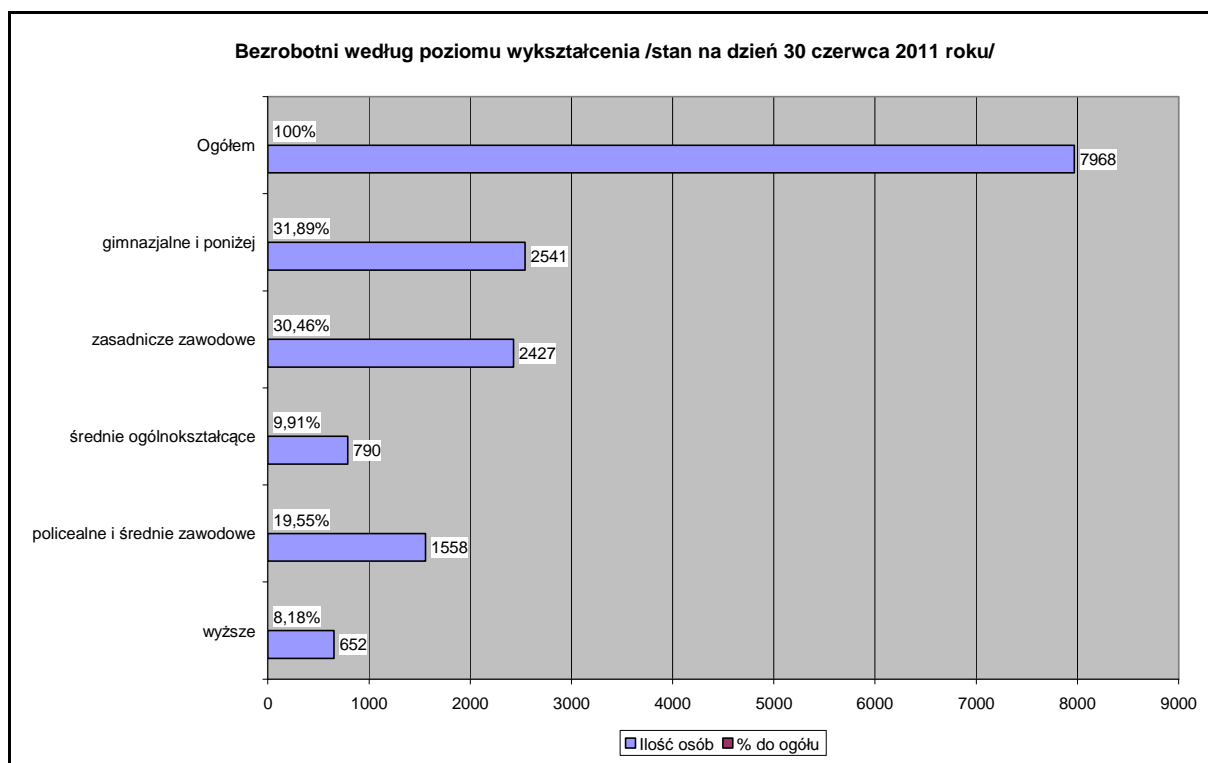
Wiek jest jednym z ważniejszych czynników decydujących o sytuacji jednostki na rynku pracy. Na koniec czerwca 2011 r. najliczniejszą grupę wśród zarejestrowanych bezrobotnych stanowiły osoby w przedziale wiekowym 25–34 lata – 2128 osób, tj. 26,7 % ogółu zarejestrowanych osób. Następną w kolejności była grupa osób w wieku 45-54 lata – 1847 osób, tj. 23,18%. Suma osób bezrobotnych w ww. przedziałach wiekowych stanowi prawie 50% wszystkich osób bezrobotnych.

5.2. Bezrobotni wg wykształcenia /stan na 30 czerwca 2011 roku/

Tabela 6

Wykształcenie	Ilość osób	% ogółu osób bezrobotnych
wyższe	652	8,18%
policealne i średnie zawodowe	1558	19,55%
średnie ogólnokształcące	790	9,91%
zasadnicze zawodowe	2427	30,46%
gimnazjalne i poniżej	2541	31,89%
Ogółem	7968	100%

Wykres 4



Istotną cechą określającą szansę bezrobotnych na pozyskanie pracy jest wykształcenie, które w istotny sposób określa status bezrobotnego na lokalnym rynku pracy oraz jego zdolności do szybkiego reagowania na zmieniające się potrzeby rynku.

W powiecie nyskim w najtrudniejszej sytuacji znajdują się osoby z wykształceniem zasadniczym zawodowym oraz gimnazjalnym i niższym, łącznie 4968 osób, tj. ponad 62% ogółu wszystkich osób zarejestrowanych.

Najniższy stopień wykształcenia obserwujemy w grupach wiekowych:

- 45-54 (1385 osób),
- 35-44 (1003 osoby),
- 25-34 (989 osób),

tj. łącznie 3377 osób, czyli 68% wszystkich osób bez wykształcenia średniego oraz aż 42,38% ogółu zarejestrowanych.

5.3. Bezrobotni w powiecie nyskim według rodzaju działalności ostatniego miejsca pracy oraz wolne miejsca pracy według PKD

Tabela 7

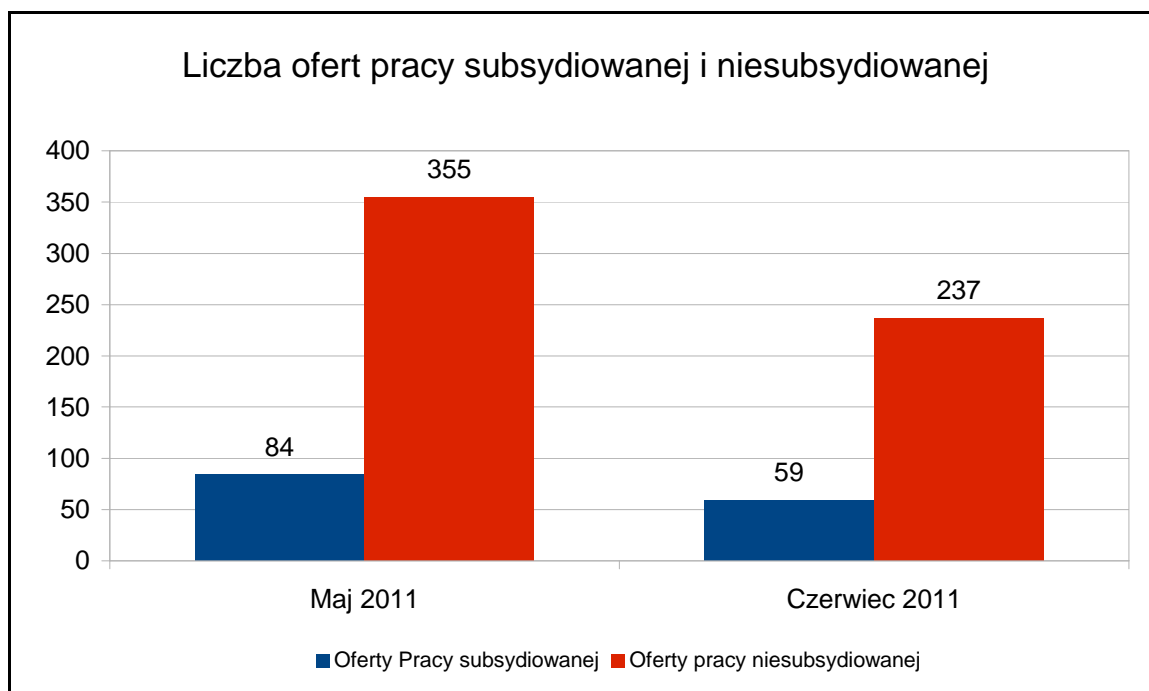
Nazwa zawodu	Bezrobotni ogółem	w tym kobiety	Długotrwale bezrobotni	w tym kobiety	Liczba wolnych miejsc pracy /stan na 30.06.2011 r./
Rolnictwo, leśnictwo, łowiectwo i rybactwo	269	71	51	21	1
Górnictwo i wydobywanie	18	3	7	2	1
Przetwórstwo przemysłowe	1454	695	358	180	68
Wytwarzanie i zaopatrywanie w energię elektryczną gaz i parę wodną oraz powietrze do układów klimatyzacyjnych	2	0	1	0	0
Dostawy wody, gospodarowanie ściekami i odpad. oraz działalność związana z rekultywacją	31	6	5	1	0
Budownictwo	510	58	84	17	24
Handel hurt. i detal.; naprawa pojazdów samochodowych włączając motocykle	779	516	153	116	66
Działalność związana z zakwaterowaniem i usługami gastronomicznymi	160	113	27	20	2
Transport i gospodarka magazynowa	124	24	23	3	13
Informacja i komunikacja	26	17	2	1	0
Działalność finansowa i ubezpieczeniowa	47	37	10	10	2
Działalność związana z obsługą rynku nieruchomości	102	31	17	5	0
Działalność profesjonalna naukowa i techniczna	94	50	21	10	3
Działalność w zakresie usług administrowania i działalność wspierająca	117	67	27	13	29
Administracja publiczna i obrona narodowa; obowiązkowe zabezpieczenie społeczne	532	244	97	43	3
Edukacja	173	116	32	20	6
Opieka zdrowotna i pomoc społeczna	127	108	27	20	0
Działalność związana z kulturą rozrywką i rekreacją	119	65	27	21	0
Pozostała działalność usługowa	112	63	26	12	3
Gospodarstwa domowe zatrudniające pracowników gospodarstwa domowe produkujące wyroby i świadczące usługi na własne potrzeby	3	3	1	1	0
Organizacje i zespoły eksterytorialne	3	2	3	2	0
Działalność niezidentyfikowana	1943	913	506	269	-
Razem	6745	3202	1505	787	221
Dotychczas niepracujący	1223	739			
Liczba wszystkich Osób zarejestrowanych	7968	3941			

Informacje zawarte w powyższej tabeli obrazują sytuację zarejestrowanych osób bezrobotnych na lokalnym rynku pracy w dniu 30 czerwca 2011 roku w rozbiciu na kobiety oraz na osoby długotrwale bezrobotne (w tym kobiety), według rodzaju działalności ostatniego miejsca pracy (doświadczenie zawodowe) w stosunku do ilości ofert pracy w danych zawodach.

Największą liczbę (wyłączając osoby, u których odnotowano w miejscu ostatniego zatrudnienia działalność niezidentyfikowaną) stanowią osoby bezrobotne z doświadczeniem zawodowym w przetwórstwie przemysłowym. W dniu 30 czerwca bieżącego roku zarejestrowane były 1454 takie osoby, natomiast wolnych miejsc pracy było jedynie 68. Następną w kolejności grupę stanowią osoby, które zgodnie z ostatnim miejscem pracy zdobyły doświadczenie zawodowe w dziedzinie handlu hurtowego i detalicznego lub naprawy pojazdów samochodowych - włączając motocykle - 779 osób, wolnych miejsc pracy - 66. Z tabeli wynika również, że duży odsetek osób bezrobotnych zarejestrowanych w tut. Urzędzie, to osoby, które dotychczas nie pracowały (bez doświadczenia zawodowego) - 1223 osoby.

6. Oferty pracy

Wykres 5



W czerwcu 2011 roku do PUP w Nysie wpłynęło ogółem 296 ofert pracy, w tym 59 ofert pracy subsydiowanej i 237 ofert pracy niesubsydiowanej.

W stosunku do maja 2011 roku liczba ofert pracy ogółem znacząco zmalała, aż o 143 oferty. Zmalała liczba ofert pracy niesubsydiowanej (o 118 ofert) i liczba ofert subsydiowanych (aż o 25 ofert).

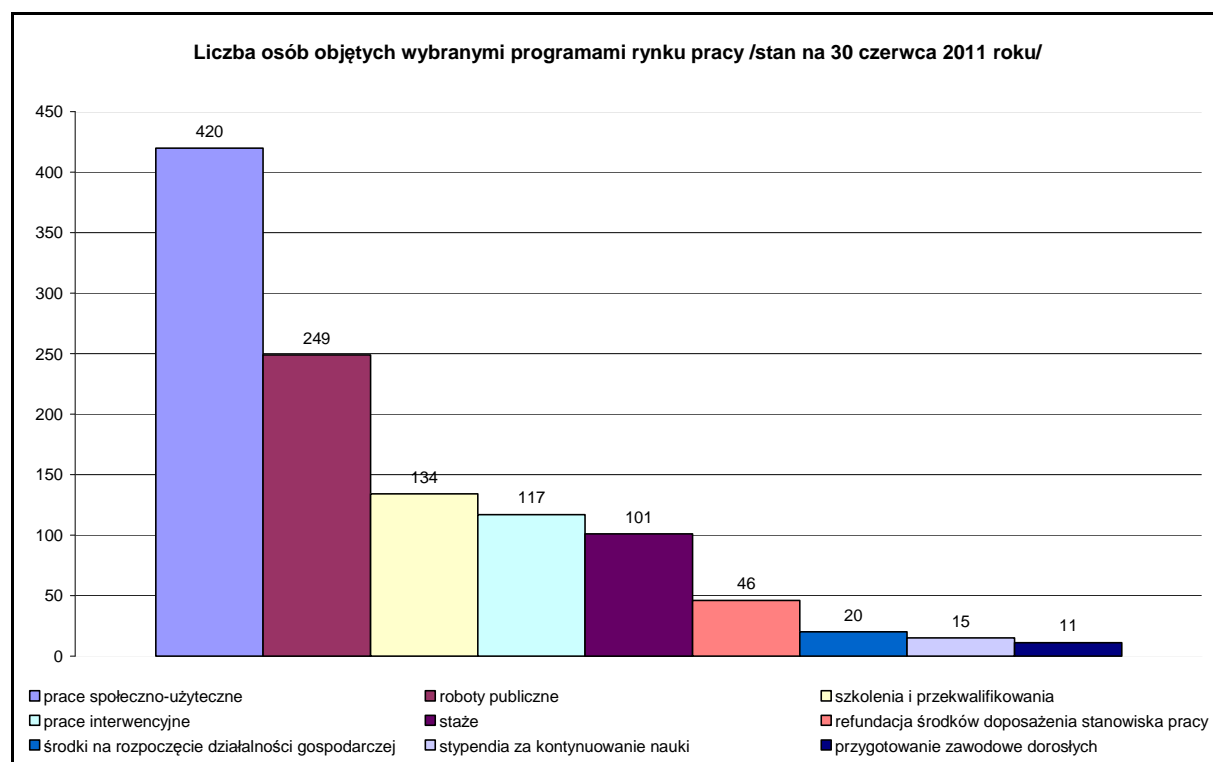
W czerwcu w ramach ofert subsydiowanych zgłoszono 41 ofert stażu pracy, 17 ofert zatrudnienia lub innej pracy zarobkowej oraz 1 ofertę w ramach prac społecznie użytecznych.

Na koniec analizowanego miesiąca pozostało niezrealizowanych ogółem 221 propozycji pracy, w tym 10 niewykorzystanych dłużej niż 30 dni, tj. o ponad połowę mniej niż w maju 2011 roku (22 oferty).

W dniu 30 czerwca bieżącego roku na jedną ofertę pracy przypadało aż 36 osób bezrobotnych.

7. Realizacja aktywnych programów rynku pracy - Fundusz Pracy /stan na 30 czerwca 2011 roku/

Wykres 6



Do końca czerwca 2011 roku 1226 osób bezrobotnych zostało objętych programami rynku pracy, z tego 312 osób uzyskało zatrudnienie po zakończeniu danego programu (efektywność na poziomie 25,44%). Od maja 2011 roku liczba

osób objętych programami wrosła o 130 osób, z czego dodatkowych 35 osób w czerwcu otrzymało zatrudnienie po programie.

Z powyższego zestawienia wynika, że tak jak maju 2011 roku, na koniec czerwca największą liczbę stanowiły osoby objęte programem prac społecznie użytecznych (420 os.). Następne w kolejności pod względem wielkości to grupy osób skierowanych na roboty publiczne (249os.), dalej bezrobotni objęci programem w ramach szkolenia (łącznie 134 osoby, z tego aż 38 osób w samym czerwcu). Na poziomie z 31 maja utrzymały się programy takie jak: staże i refundacja środków doposażenia stanowiska pracy oraz środki na rozpoczęcie działalności gospodarczej i stypendia za kontynuowanie nauki.

8. Realizacja projektu systemowego Dz. 6.1.3 „Kalejdoskop Pracy” Finansowanego ze środków EFS w ramach PO KL /stan na 30 czerwca 2011 roku/

W ramach PO KL ze środków EFS zaktywizowano łącznie 352 osoby bezrobotne:

- ✓ 233 osoby /od 31 maja 2011 roku +46 os./ – staże,
- ✓ 103 osoby /od 31 maja 2011 roku +26 os./ – szkolenia,
- ✓ 16 osób /od 31 maja 2011 roku +1 os./ – rozpoczęcie działalności gospodarczej.

Łącznie 65 osób otrzymało zatrudnienie po zakończeniu programu z czego 17 osób w samym czerwcu bieżącego roku. Efektywność wydatkowania środków EFS ukształtowała się na poziomie 18,50%.

9. Podsumowanie /stan na 30 czerwca 2011 roku/

- ✓ Stopa bezrobocia w czerwcu 2011 roku w powiecie nyskim wyniosła 17,30% i zmniejszyła się względem maja o 0,6%, natomiast liczba osób bezrobotnych zmalała o 333 osoby.
- ✓ Odnotowano spadek bezrobocia prawie we wszystkich gminach powiatu nyskiego – największy w gminie Nysa, Otmuchów i Głuchołazy.
- ✓ Jedyny wzrost liczby osób bezrobotnych odnotowano w gminie Paczków.
- ✓ Gmina Kamiennik charakteryzowała się największą dynamiką spadku bezrobocia.
- ✓ Największy spadek wyłączeń z ewidencji wystąpił z tyt. podjęcia pracy.

- ✓ W znacznym stopniu spadła liczba osób powracających po aktywnych formach.
- ✓ Wskaźnik płynności rynku pracy w maju wyniósł ponad 51%.
- ✓ Największy wzrost udziału w bezrobociu wystąpił w kategorii kobiety, natomiast spadek w kategorii „bezrobotni bez prawa do zasiłku”.
- ✓ W czerwcu 2011 roku wpłynęło łącznie 296 ofert pracy, aż o 143 oferty mniej niż w maju.
- ✓ W dniu 30 czerwca bieżącego roku na jedną ofertę pracy przypadało 36 osób bezrobotnych
- ✓ Do końca czerwca 2011 roku 1578 osób objęto programami rynku pracy finansowanymi ze środków Funduszu Pracy lub EFS, z czego 377 osób podjęło zatrudnienie po zakończeniu programu.

**Z uwagi na specyfikę generowania danych statystycznych przez funkcjonujący w Publicznych Służbach Zatrudnienia system informatyczny „SI Syriusz” - suma danych ilościowych z poszczególnych gmin może się nieznacznie różnić z danymi dotyczącymi całego powiatu.*