



Informacja o sytuacji na rynku pracy

stan na dzień 30 listopada 2012 roku

POWIATOWY URZĄD PRACY W NYSIE

1. Stopa bezrobocia

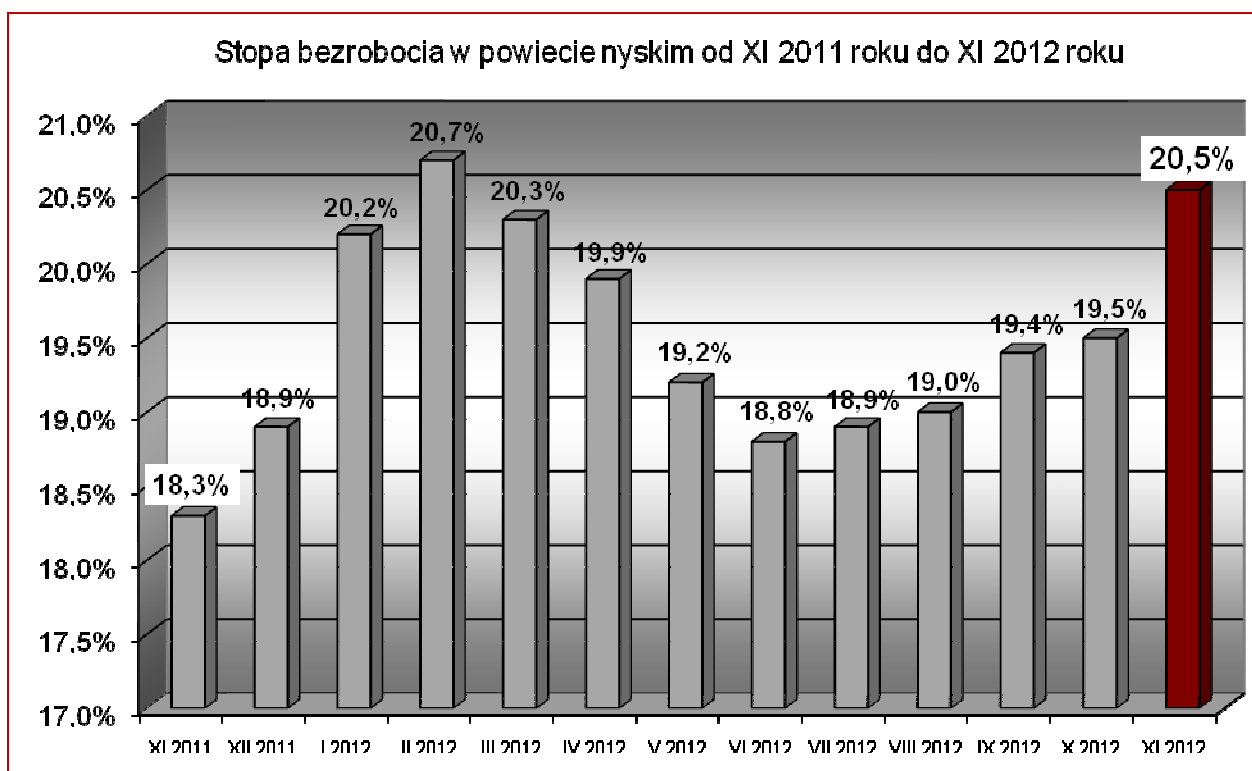
Tabela 1

	Polska	woj. opolskie	powiat nyski
Październik 2012	12,5%	13,3%	19,5%
Listopad 2012	12,9%	13,7%	20,5%

Stopa bezrobocia w powiecie nyskim w listopadzie 2012 roku wyniosła **20,5%**, w stosunku do października 2012 roku wzrosła o 1,0% i przewyższyła stopę wojewódzką (o 6,8 %) oraz krajową (o 7,6%).

2. Dynamika bezrobocia

Wykres 1



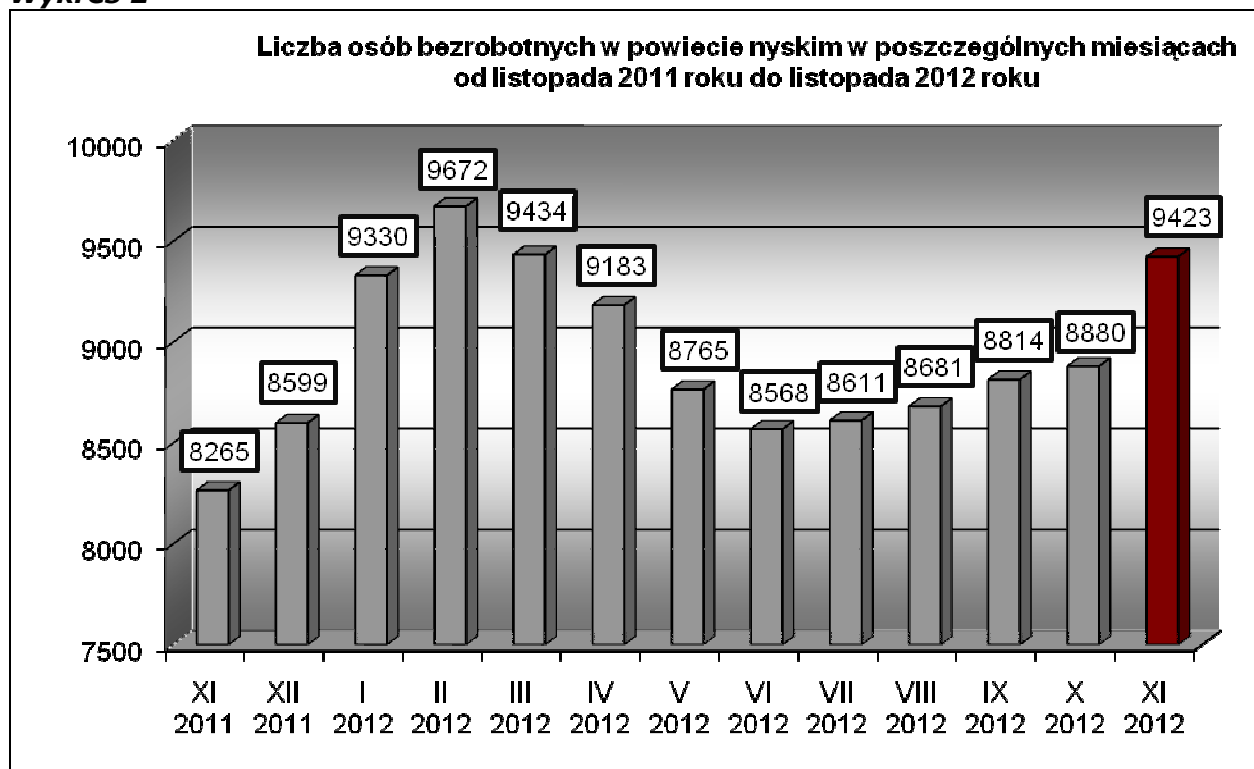
W listopadzie 2012 roku stopa bezrobocia była wyższa od stopy bezrobocia wykazanej w listopadzie 2011 roku o 2,2%.

Na koniec listopada 2012 roku w powiecie nyskim zarejestrowane były **9.423** osoby. Liczba bezrobotnych wzrosła o 543 osoby w porównaniu do stanu wykazanego na koniec października 2012 roku. Rok wcześniej, na koniec października 2011 roku zarejestrowane były 8.082 osoby bezrobotne, a na koniec listopada 2011 roku 8.265 osób - liczba bezrobotnych wzrosła wówczas o 183 osoby. Różnica pomiędzy stanem na 30 listopada 2012 roku a stanem wykazanym na 30 listopada 2011 roku wynosi 1158 osób – w 2012 roku w listopadzie ponownie odnotowano znacznie większą liczbę osób bezrobotnych niż w listopadzie w roku poprzednim.

Tabela 2

	XI 2011	XII 2011	I 2012	II 2012	III 2012	IV 2012	V 2012	VI 2012	VII 2012	VIII 2012	IX 2012	X 2012	XI 2012
Liczba osób bezrobotnych	8.265	8.599	9.330	9.672	9.434	9.183	8.765	8.568	8.611	8.681	8.814	8.880	9.423

Wykres 2



3. Lokalne rynki pracy*

Tabela 3

Gmina	Liczba bezrobotnych wg stanu na dzień 31.10.2012 r.	Liczba bezrobotnych wg stanu na dzień 30.11.2012 r.	Wzrost / spadek bezrobocia w porównaniu do końca października 2012 r.	Spadek/ wzrost w %
Głucholazy	1705	1748	+43	+2,52
Kamiennik	254	269	+15	+5,90
Korfantów	526	589	+63	+11,98
Łambinowice	503	510	+7	+1,39
Nysa	3483	3700	+217	+6,23
Otmuchów	816	879	+63	+7,72
Paczków	937	1027	+90	+9,60
Pakosławice	263	271	+8	+3,04
Skoroszyce	376	410	+34	+9,04
Ogółem (dane powiatu)	8880	9423	+543	+6,11

We wszystkich gminach powiatu nyskiego wystąpił wzrost liczby osób bezrobotnych, największą dynamikę wzrostu bezrobocia odnotowano w gminie Korfantów, tj. 11,98%.

*Z uwagi na specyfikę generowania danych statystycznych przez funkcjonujący w Publicznych Służbach Zatrudnienia system informatyczny „SI Syriusz” - suma danych ilościowych z poszczególnych gmin może się nieznacznie różnić z danymi dotyczącymi całego powiatu.

4. Ruch bezrobotnych w listopadzie 2012 roku

Tabela 4

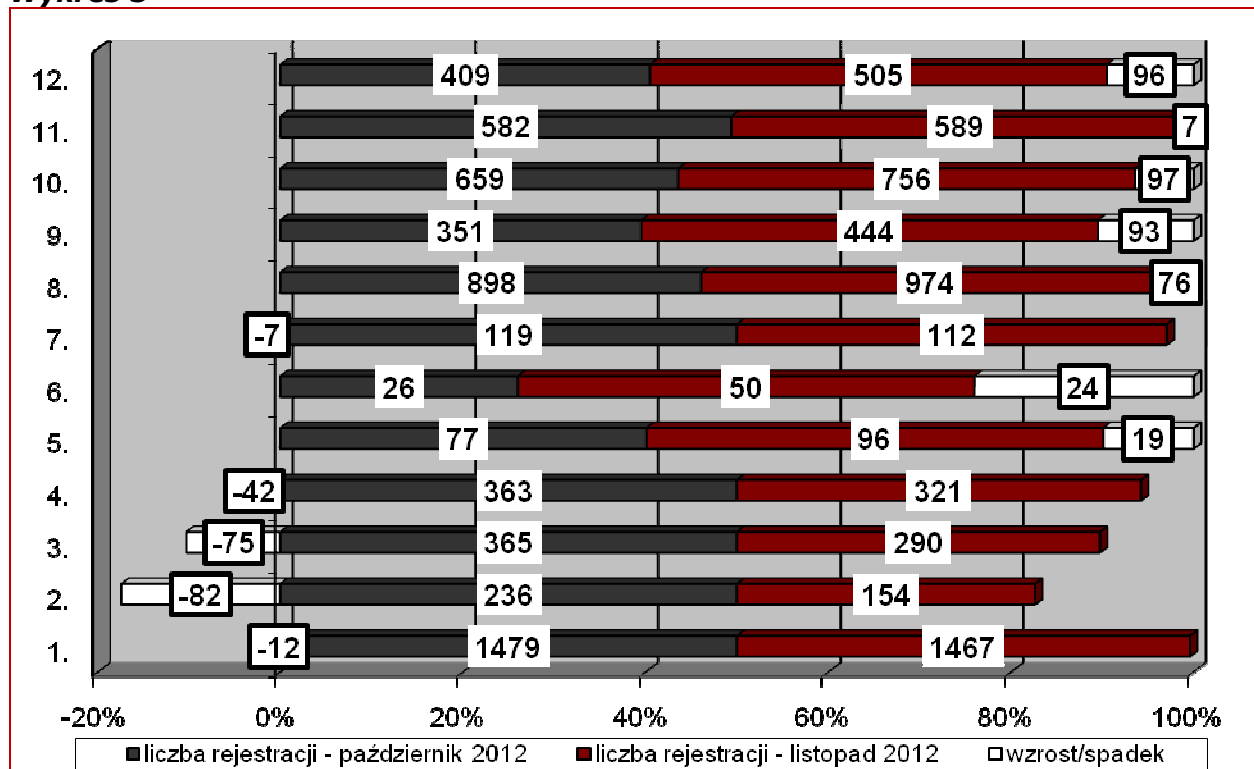
NAPŁYW OSÓB BEZROBOTNYCH <i>Wybrane kategorie rejestracji</i>	LICZBA REJESTRACJI		WZROST/ SPADEK
	PAŹDZIERNIK 2012	LISTOPAD 2012	
OGÓŁEM	1479	1467	-12
rejestrujący się po raz pierwszy	236	154	-82
osoby poniżej 25 roku życia	365	290	-75
osoby bez doświadczenia zawodowego	363	321	-42
osoby niepełnosprawne	77	96	+19
osoby zwolnione z przyczyn zakładu pracy	26	50	+24
osoby samotnie wychowujące dziecko do 18 roku życia	119	112	-7
osoby bez wykształcenia średniego	898	974	+76
osoby powyżej 50 roku życia	351	444	+93
osoby długotrwale bezrobotne	659	756	+97
osoby bez kwalifikacji zawodowych	582	589	+7
osoby powracające po aktywnych formach /prace interwencyjne, roboty publiczne, szkolenia, staże, prace społecznie-użyteczne/	409	505	+96
ODPŁYW OSÓB BEZROBOTNYCH <i>Wybrane kategorie wyłączeń</i>	LICZBA WYŁĄCZEŃ		WZROST/ SPADEK
	PAŹDZIERNIK 2012	LISTOPAD 2012	
OGÓŁEM	1413	924	-489
podjęcie pracy	861	567	-294
skierowanie na szkolenie	127	57	-70
skierowanie na staż	144	18	-126
rozpoczęcie pracy społecznie - użytecznej	24	10	-14
odmowa bez uzasadnionej przyczyny przyjęcia odpowiedniej propozycji pracy lub innej formy pomocy	14	14	=
brak potwierdzenia gotowości do pracy	103	126	+23
dobrowolna rezygnacja ze statusu bezrobotnego	56	65	+9

W listopadzie 2012 roku odnotowano nieznaczny spadek liczby rejestracji osób bezrobotnych (o 12 osób) oraz znaczny spadek liczby wyłączeń z ewidencji (o 489 osób). W czterech z ww. kategorii wystąpił spadek liczby wyłączeń z ewidencji, tj. w kategoriach „skierowanie na staż”, „rozpoczęcie pracy społecznie użytecznej”, „skierowanie na szkolenie” oraz „podjęcie pracy”. W dwóch kolejnych kategoriach, tj.: „brak potwierdzenia gotowości do pracy” oraz „dobrowolna rezygnacja ze statusu bezrobotnego” zaobserwowaliśmy wzrost liczby wyłączeń. Natomiast liczba wyłączeń w kategorii „odmowa bez uzasadnionej przyczyny przyjęcia odpowiedniej propozycji pracy lub innej formy pomocy” utrzymała się na poziomie z października 2012 roku.

W siedmiu z jedenastu zawartych w powyższej tabeli kategorii odnotowano wzrost liczby rejestracji, najwyższy w kategorii „osoby długotrwale bezrobotne”. W czterech kategoriach tj.: „rejestrujący się po raz pierwszy”, „osoby poniżej 25 roku życia”, „osoby bez doświadczenia zawodowego” oraz „samotni rodzice” odnotowano natomiast spadek liczby rejestracji.

Wskaźnik płynności rynku pracy (tj. stosunek liczby bezrobotnych podejmujących pracę do liczby nowo zarejestrowanych) w listopadzie 2012 roku wyniósł 38,65%.

Wykres 3



1. OGÓŁEM
2. rejestrujący się po raz pierwszy
3. osoby poniżej 25 roku życia
4. osoby bez doświadczenia zawodowego
5. osoby niepełnosprawne
6. osoby zwolnione z przyczyn zakładu pracy
7. osoby samotnie wychowujące dziecko do 18 roku życia
8. osoby bez wykształcenia średniego
9. osoby powyżej 50 roku życia
10. osoby długotrwale bezrobotne
11. osoby bez kwalifikacji zawodowych
12. osoby powracające po aktywnych formach /prace interwencyjne, roboty publiczne, szkolenia, staże, prace społecznie-użyteczne/

W listopadzie 2012 roku miało miejsce 426 podjęć pracy niesubsydiowanej.

PUP w Nysie zrealizował 59 ofert pracy niesubsydiowanej.

Zrealizowane oferty pracy niesubsydiowanej

$$\frac{\text{Podjęcia pracy niesubsydiowanej}}{\text{Zrealizowane oferty pracy niesubsydiowanej}} \times 100 = \% \text{ podjęć pracy z udziałem PUP}$$

13,8% podjęć pracy niesubsydiowanej to efekt działań PUP w Nysie.

Kierunki odpływu osób bezrobotnych

/badanie przeprowadzono na próbie 150 osób bezrobotnych, które zgłosiły podjęcie pracy niesubsydiowanej w miesiącu listopadzie 2012 roku/

➤ w powiecie nyskim wg gmin: **76,7%**

- ✓ gmina Nysa - 69 os.
- ✓ gmina Głuchołazy - 24 os.
- ✓ gmina Paczków - 5 os.
- ✓ gmina Otmuchów - 4 os.
- ✓ gmina Łambinowice - 4 os.
- ✓ gmina Kamiennik - 4 os.
- ✓ gmina Korfantów - 3 os.
- ✓ gmina Skoroszyce - 2 os.
- ✓ gmina Pakosławice - 0

➤ w województwie wg powiatów: **6,7%**

- ✓ powiat opolski - 5 os.
- ✓ powiat prudnicki - 2 os.
- ✓ powiat brzeski - 2 os.
- ✓ powiat głubczycki - 1 os.

➤ w kraju wg województw: **10%**

- ✓ województwo dolnośląskie - 9 os.
- ✓ województwo małopolskie - 3 os.
- ✓ województwo mazowieckie - 2 os.
- ✓ województwo śląskie - 1 os.

➤ poza granicami kraju: **6,7%**

- ✓ Niemcy - 8 os.
- ✓ Czechy - 2 os.

5. Struktura bezrobotnych

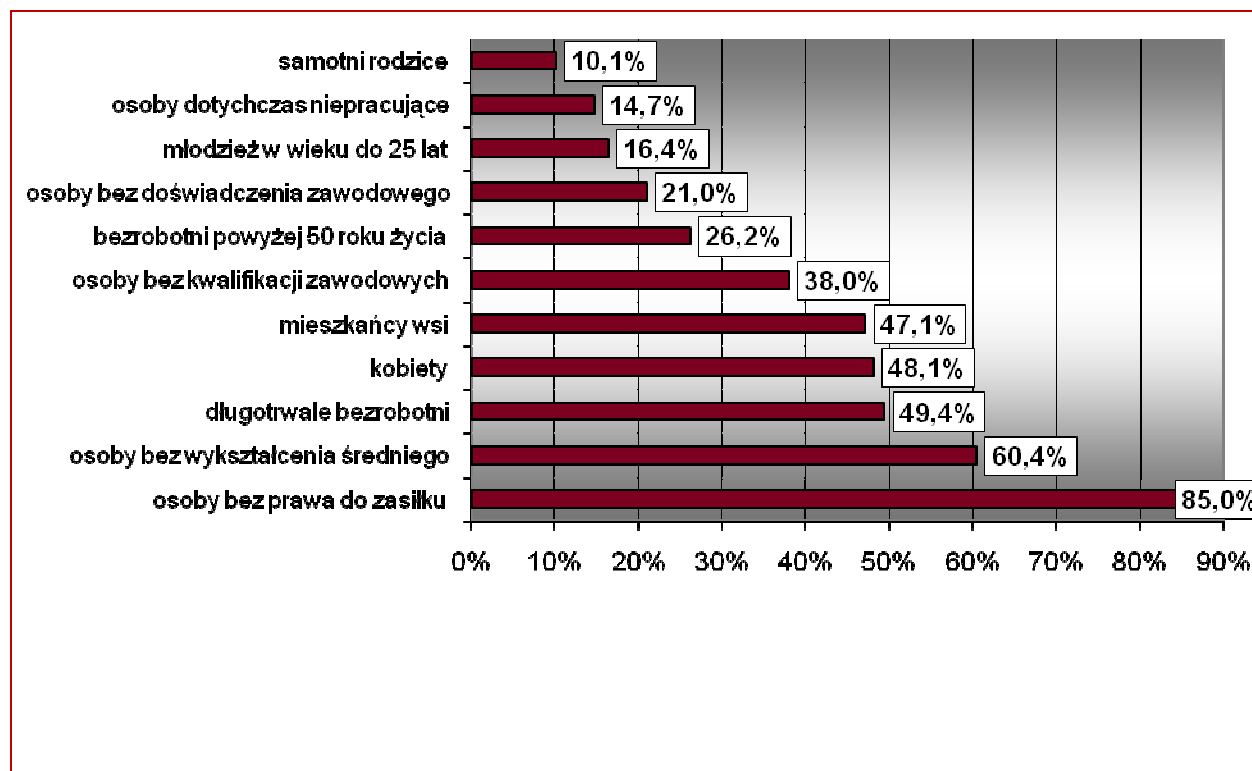
Tabela 5

	Październik' 2012		Listopad' 2012		Różnica odsetek	↑ wzrost spadek ↓
	Liczba	%	Liczba	%		
Kobiety	4356	49,0	4536	48,1	-0,9	↓
Mieszkańcy wsi	4178	47,0	4437	47,1	+0,1	↑
Bezrobotni bez prawa do zasiłku	7474	84,2	8007	85,0	+0,8	↑
Bezrobotni z prawem do zasiłku	1406	15,8	1416	15,0	-0,8	↓
Długotrwale bezrobotni	4300	48,4	4657	49,4	+1,0	↑
Bezrobotni powyżej 50 roku życia	2231	25,1	2469	26,2	+1,1	↑
Osoby bez kwalifikacji zawodowych	3319	37,4	3581	38,0	+0,6	↑
Osoby bez wykształcenia średniego	5197	58,5	5687	60,4	+1,9	↑
Osoby bez doświadczenia zawodowego	1885	21,2	1980	21,0	-0,2	↓
Samotni rodzice	902	10,1	953	10,1	=	=
Młodzież w wieku do 25 lat	1494	16,8	1546	16,4	-0,4	↓
Osoby dotychczas niepracujące	1326	14,9	1384	14,7	-0,2	↓
Liczba bezrobotnych ogółem	8880		9423			↑

W tabeli przedstawiono wybrane kategorie osób bezrobotnych oraz ich udział w bezrobociu w powiecie nyskim w listopadzie 2012 roku, dokonano też porównania w stosunku do stanów wykazanych w październiku 2012 roku.

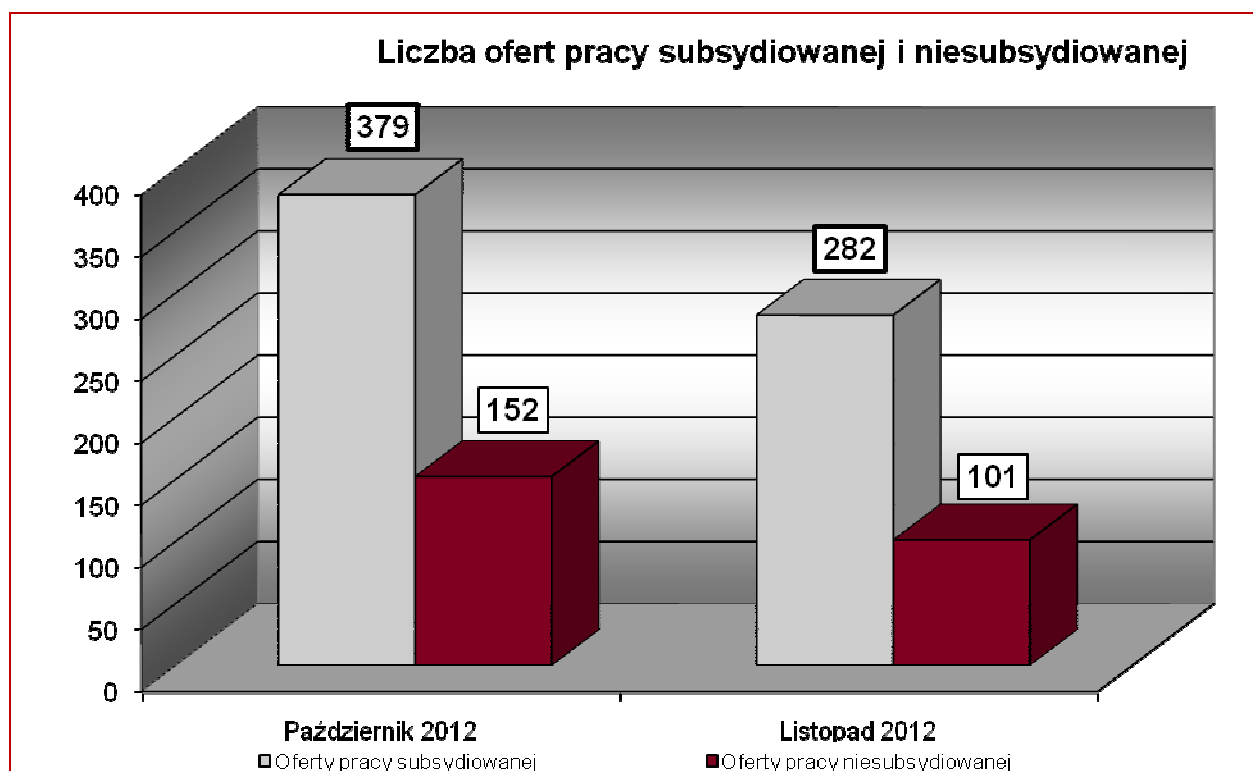
Z powyższego zestawienia wynika, że w sześciu z ww. kategorii odnotowano wzrost udziału w bezrobociu ogółem, są to kategorie: „mieszkańcy wsi”, „bezrobotni bez prawa do zasiłku”, „długotrwale bezrobotni”, „osoby bez kwalifikacji zawodowych”, „osoby bez wykształcenia średniego” oraz „długotrwale bezrobotni”. Udział w bezrobociu ogółem utrzymał się na poziomie z października 2012 roku w jednej kategorii, tj.: „samotni rodzice”. Natomiast w pięciu pozostałych kategoriach odnotowano spadek udziału w bezrobociu ogółem.

Wykres 4



6. Oferty pracy

Wykres 5



W listopadzie 2012 roku do PUP w Nysie wpłynęły ogółem 383 oferty pracy, w tym 282 oferty pracy subsydiowanej: 270 ofert w ramach zatrudnienia lub innej pracy zarobkowej oraz 12 ofert stażu pracy.

W stosunku do października 2012 roku liczba ofert pracy zmalała ogółem (o 148 ofert). Ilość ofert pracy niesubsydiowanej zmniejszyła się o 51 ofert w stosunku do października, również ilość ofert subsydiowanych zmniejszyła się o 97 ofert. Na koniec analizowanego miesiąca pozostało niezrealizowanych ogółem 75 propozycji pracy, w tym 12 niewykorzystanych dłużej niż 30 dni.

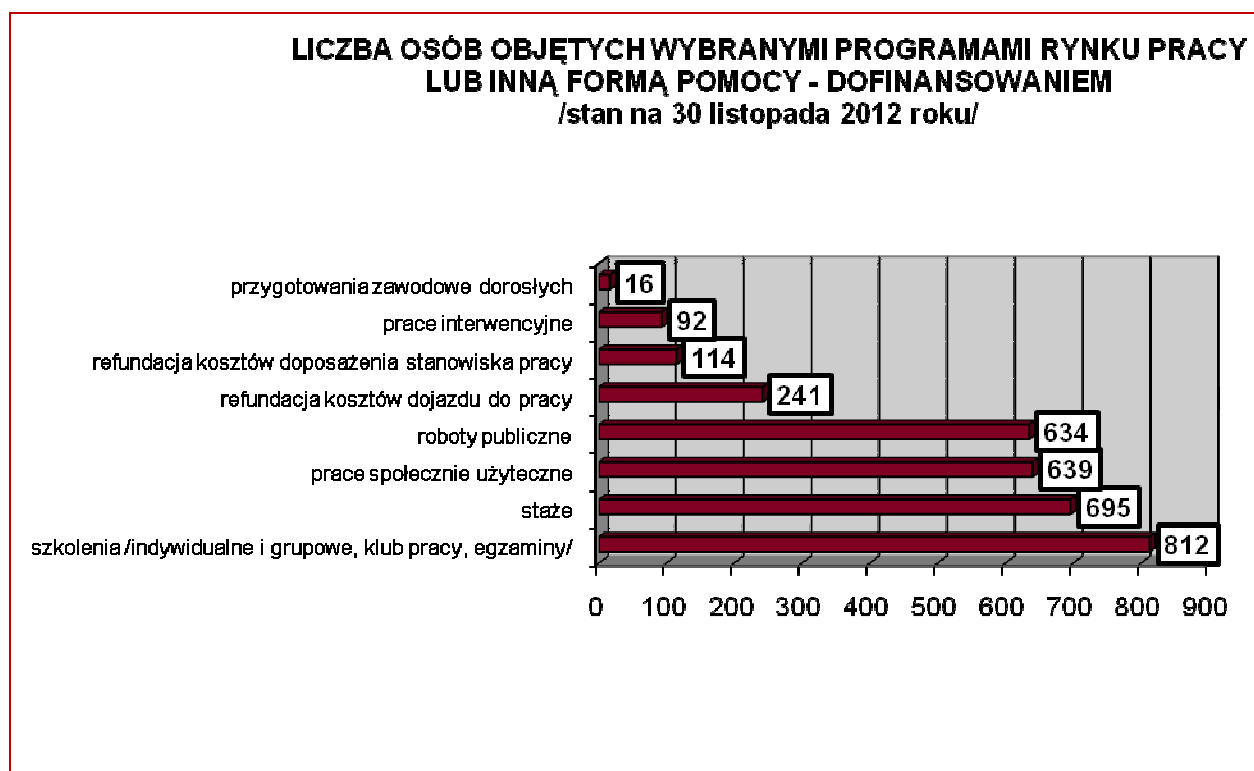
W listopadzie 2012 roku wpłynęło 136 ofert z sektora publicznego i 9 ofert pracy sezonowej.

Na jedną zgłoszoną ofertę pracy przypadało niespełna 25 osób bezrobotnych.

7. Realizacja aktywnych programów rynku pracy /stan na 30 listopada 2012 roku/

7.1 Realizacja aktywnych programów rynku pracy w ujęciu osobowym – wszystkie programy

Wykres 6



Z powyższego zestawienia wynika, że na koniec listopada bieżącego roku największą grupę stanowiły osoby objęte programem szkoleń (812 os.).

7.2. Realizacja projektu systemowego Dz. 6.1.3 „Kalejdoskop Pracy” finansowanego ze środków EFS w ramach PO KL /stan na 30 listopada 2012 roku/

W ramach PO KL ze środków EFS zaktywizowano łącznie 639 osób bezrobotnych:

- ✓ 342 osoby – staże,
- ✓ 297 osób – szkolenia.

Łącznie 288 osób otrzymało zatrudnienie po zakończeniu programu.

8. Podsumowanie /stan na 30 listopada 2012 roku/

- ✓ Stopa bezrobocia w listopadzie 2012 roku w powiecie nyskim wyniosła **20,5%** i wzrosła względem października 2012 o 1,0%, natomiast liczba bezrobotnych wzrosła o 543 osoby.
- ✓ Na koniec listopada 2012 roku zarejestrowane były 9.423 osoby bezrobotne, tj. o 1158 osób więcej niż na koniec listopada 2011 roku (8.265 os.).
- ✓ We wszystkich gminach powiatu nyskiego wystąpił wzrost liczby osób bezrobotnych.
- ✓ Największą dynamikę wzrostu bezrobocia odnotowano w gminie Korfantów, tj. 11,98%.
- ✓ Spadek liczby wyłączeń z ewidencji wystąpił w czterech kategoriach: „skierowanie na staż”, „rozpoczęcie pracy społecznie użytecznej”, „skierowanie na szkolenie” oraz „podjęcie pracy”.
- ✓ Wzrost liczby wyłączeń wystąpił w kategoriach: „brak potwierdzenia gotowości do pracy” oraz „dobrowolna rezygnacja ze statusu bezrobotnego”.
- ✓ Spadek liczby rejestracji wystąpił w kategoriach „rejestrujący się po raz pierwszy”, „osoby poniżej 25 roku życia”, osoby bez doświadczenia zawodowego” oraz „samotni rodzice”.
- ✓ Największy wzrost liczby rejestracji wystąpił w kategorii „osoby długotrwale bezrobotne”.
- ✓ Wskaźnik płynności rynku pracy w listopadzie 2012 roku wyniósł 38,65%.
- ✓ 13,8% wszystkich podjęć pracy niesubsydiowanej w listopadzie 2012 roku to efekt działań PUP w Nysie.
- ✓ Wg badania przeprowadzonego na próbie 150 osób bezrobotnych, które w miesiącu listopadzie zgłosiły podjęcie pracy niesubsydiowanej wynika, że blisko 76,7% podjęło pracę w naszym powiecie.

- ✓ Wzrost udziału w bezrobociu ogółem wystąpił w sześciu z ww. kategorii, są to: „mieszkańcy wsi”, „bezrobotni bez prawa do zasiłku”, „długotrwale bezrobotni”, „osoby bez kwalifikacji zawodowych”, „osoby bez wykształcenia średniego” oraz „długotrwale bezrobotni”.
- ✓ W listopadzie 2012 roku wpłynęły 383 oferty pracy.
- ✓ Na jedną zgłoszoną ofertę pracy przypadało prawie 25 osób bezrobotnych.
- ✓ Do końca listopada 2012 roku programami rynku pracy finansowanymi ze środków EFS, Funduszu Pracy lub inną formą pomocy /dofinansowaniem/ objęto 3.329 osób.