



## Informacja o sytuacji na rynku pracy

stan na dzień 30 kwietnia 2012 roku

### POWIATOWY URZĄD PRACY W NYSIE

#### 1. Stopa bezrobocia

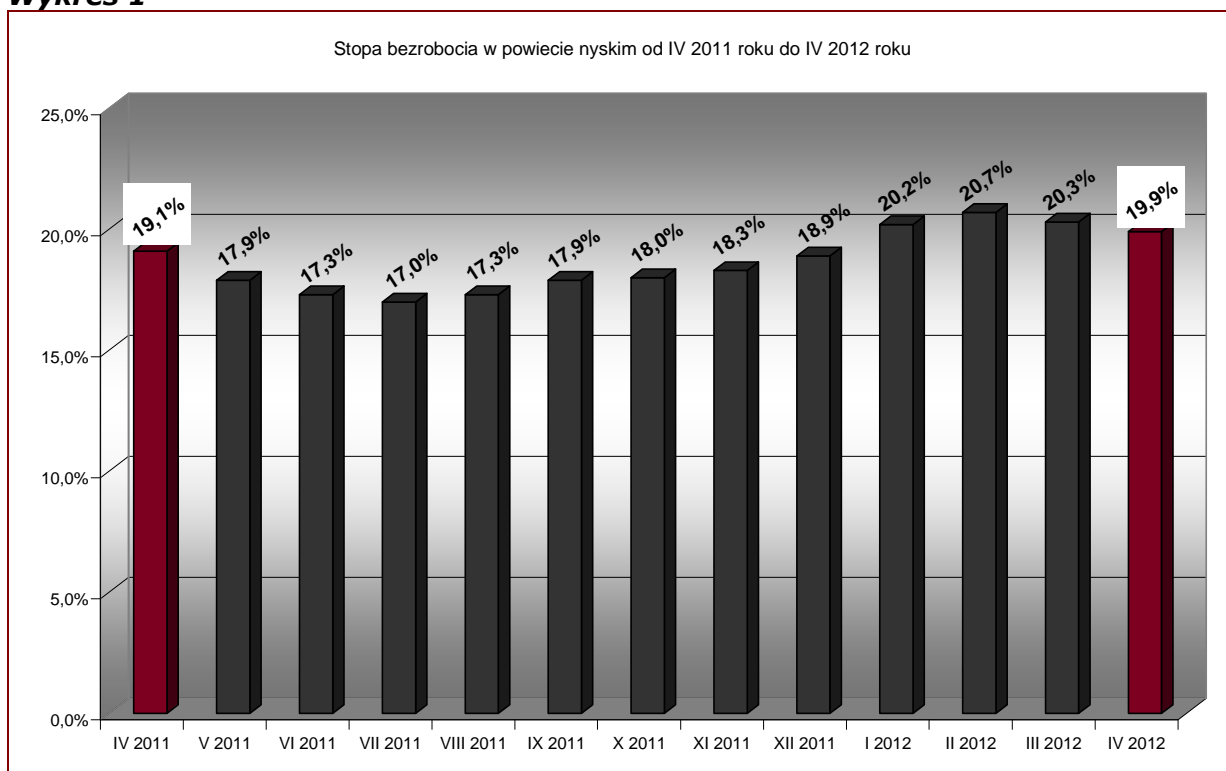
**Tabela 1**

	Polska	woj. opolskie	powiat nyski
<b>Marzec 2012</b>	13,3%	14,3%	<b>20,3%</b>
<b>Kwiecień 2012</b>	12,9%	13,9%	<b>19,9%</b>

Stopa bezrobocia w powiecie nyskim w kwietniu 2012 roku wyniosła **19,9%**, w stosunku do marca 2012 roku spadła o 0,4% i przewyższyła stopę wojewódzką (o 6,0%) oraz krajową (o 7,0%).

#### 2. Dynamika bezrobocia

**Wykres 1**



W kwietniu 2012 roku stopa bezrobocia była wyższa od stopy bezrobocia wykazanej w kwietniu 2011 roku o 0,8%.

Na koniec kwietnia 2012 roku w powiecie nyskim zarejestrowane były **9.183** osoby. Liczba bezrobotnych spadła o 251 osób w porównaniu do stanu wykazanego na koniec marca 2012 roku. Rok wcześniej, na koniec marca 2011 roku, było 9.671 osób bezrobotnych, a na koniec kwietnia 2011 roku 8.989 osób - liczba bezrobotnych spadła wówczas o 682 osoby.

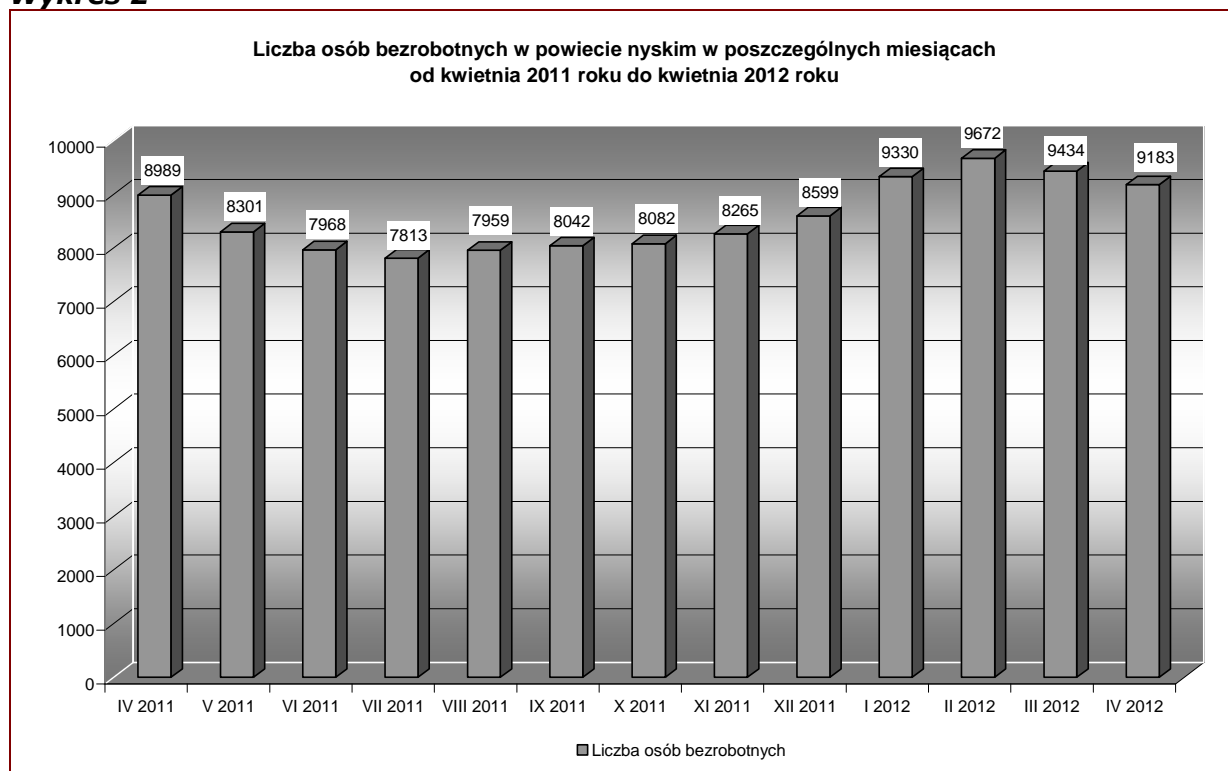
Różnica pomiędzy stanem na 30 kwietnia 2012 roku a stanem wykazanym na 30 kwietnia 2011 roku wynosi 194 osoby – w 2012 roku odnotowano większą liczbę osób bezrobotnych niż w roku poprzednim.

W kwietniu 2011 i 2012 roku obserwowaliśmy spadek liczby osób bezrobotnych.

**Tabela 2**

	IV 2011	V 2011	VI 2011	VII 2011	VIII 2011	IX 2011	X 2011	XI 2011	XII 2011	I 2012	II 2012	III 2012	IV 2012
<b>Liczba osób bezrobotnych</b>	8.989	8.301	7.968	7.813	7.959	8.042	8.082	8.265	8.599	9.330	9.672	9.434	9.183

**Wykres 2**



### 3. Lokalne rynki pracy\*

**Tabela 3**

<b>Gmina</b>	<b>Liczba bezrobotnych wg stanu na dzień 31.03.2012 r.</b>	<b>Liczba bezrobotnych wg stanu na dzień 30.04.2012 r.</b>	<b>Wzrost / spadek bezrobocia w porównaniu do końca marca 2012 r.</b>	<b>Spadek/ wzrost w %</b>
<b>Głucholazy</b>	1731	1727	-4	-0,23
<b>Kamiennik</b>	254	261	+7	+2,75
<b>Korfantów</b>	527	522	-5	-0,95
<b>Łambinowice</b>	478	476	-2	-0,42
<b>Nysa</b>	3732	3633	-99	-2,65
<b>Otmuchów</b>	930	890	-40	-4,30
<b>Paczków</b>	1081	1037	-44	-4,07
<b>Pakosławice</b>	290	286	-4	-1,38
<b>Skoroszyce</b>	399	342	-57	-14,28
<b>Ogółem</b> (dane powiatu)	<b>9434</b>	<b>9183</b>	<b>-251</b>	<b>-1,71</b>

W ośmiu gminach powiatu nyskiego odnotowano spadek liczby osób bezrobotnych, największą dynamikę spadku bezrobocia odnotowano w gminie Skoroszyce, tj. 14,28%. Tylko w gminie Kamiennik wzrosła liczba osób bezrobotnych, dynamika wzrostu bezrobocia wyniosła tam 2,75%.

\*Z uwagi na specyfikę generowania danych statystycznych przez funkcjonujący w Publicznych Służbach Zatrudnienia system informatyczny „SI Syriusz” - suma danych ilościowych z poszczególnych gmin może się nieznacznie różnić z danymi dotyczącymi całego powiatu.

#### 4. Ruch bezrobotnych w kwietniu 2012 roku

**Tabela 4**

<b>NAPŁYW OSÓB BEZROBOTNYCH</b>	<b>LICZBA REJESTRACJI</b>		<b>WZROST/</b>
<i>Wybrane kategorie rejestracji</i>	<b>MARZEC 2012</b>	<b>KWIECIEŃ 2012</b>	<b>SPADEK</b>
<b>OGÓŁEM</b>	<b>779</b>	<b>831</b>	<b>+52</b>
rejestrujący się po raz pierwszy	120	91	-29
osoby poniżej 25 roku życia	193	199	+6
osoby bez doświadczenia zawodowego	208	205	-3
osoby niepełnosprawne	46	48	+2
osoby zwolnione z przyczyn zakładu pracy	12	20	+8
osoby samotnie wychowujące dziecko do 18 roku życia	67	67	=
osoby bez wykształcenia średniego	413	442	+29
osoby powyżej 50 roku życia	179	195	+16
osoby długotrwale bezrobotne	355	402	+47
osoby bez kwalifikacji zawodowych	304	341	+37
osoby powracające po aktywnych formach /prace interwencyjne, roboty publiczne, szkolenia, staże, prace społecznie-użyteczne/	20	91	+71
<b>ODPŁYW OSÓB BEZROBOTNYCH</b>	<b>LICZBA WYŁĄCZEŃ</b>		<b>WZROST/</b>
<i>Wybrane kategorie wyłączeń</i>	<b>MARZEC 2012</b>	<b>KWIECIEŃ 2012</b>	<b>SPADEK</b>
<b>OGÓŁEM</b>	<b>1017</b>	<b>1082</b>	<b>+65</b>
podjęcie pracy	437	490	+53
skierowanie na szkolenie	45	42	-3
skierowanie na staż	68	146	+78
rozpoczęcie pracy społecznie - użytecznej	167	124	-43
odmowa bez uzasadnionej przyczyny przyjęcia odpowiedniej propozycji pracy lub innej formy pomocy	14	12	-2
brak potwierdzenia gotowości do pracy	153	132	-21
dobrowolna rezygnacja ze statusu bezrobotnego	64	69	+5

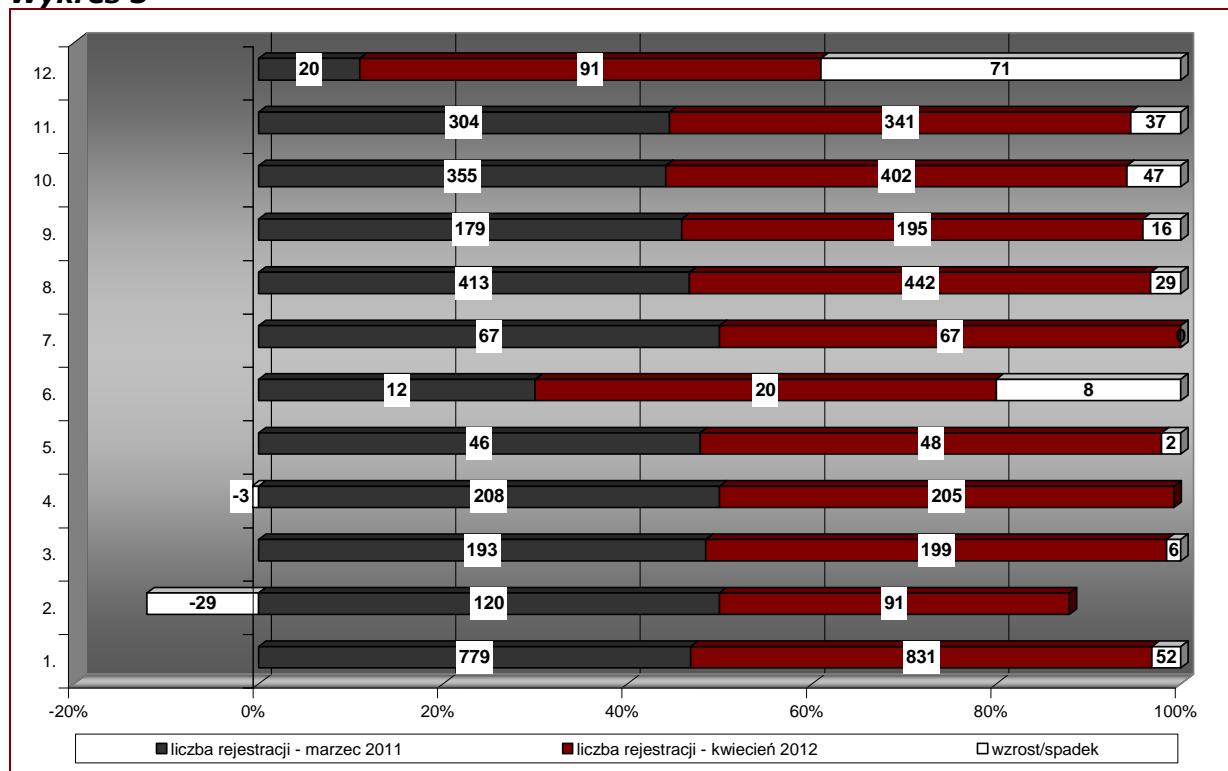
W kwietniu 2012 roku odnotowano wzrost liczby rejestracji osób bezrobotnych (o 52 osoby) oraz wzrost liczby wyłączeń z ewidencji (o 65 osób). W czterech kategoriach wystąpił spadek liczby wyłączeń, tj. z tyt.: odmowy bez uzasadnionej przyczyny przyjęcia odpowiedniej propozycji pracy lub innej formy pomocy – tylko o 2 osoby, skierowania na szkolenie – o 3 osoby, braku potwierdzenia gotowości do pracy – o 21 osób oraz rozpoczęcia pracy społecznie użytecznej – o 43 osoby. Natomiast najwyższy wzrost liczby wyłączeń miał miejsce w kategorii „skierowanie na staż” – o 78 osób.

W większości kategorii zawartych w powyższej tabeli odnotowano wzrost liczby rejestracji, najwyższy w kategorii „osoby powracające po aktywnych formach”.

Tylko w kategoriach: „rejestrujący się po raz pierwszy” i „osoby bez doświadczenia zawodowego” odnotowano spadek rejestracji. Liczba rejestracji w kategorii „osoby samotnie wychowujące dziecko do 18 roku życia” utrzymała się na poziomie z marca 2012 roku.

Wskaźnik płynności rynku pracy (tj. stosunek liczby bezrobotnych podejmujących pracę do liczby nowo zarejestrowanych) w kwietniu 2012 roku wyniósł 58,96%.

**Wykres 3**



### 1. OGÓŁEM

2. rejestrujący się po raz pierwszy

3. osoby poniżej 25 roku życia

4. osoby bez doświadczenia zawodowego

5. osoby niepełnosprawne

6. osoby zwolnione z przyczyn zakładu pracy

7. osoby samotnie wychowujące dziecko do 18 roku życia

8. osoby bez wykształcenia średniego

9. osoby powyżej 50 roku życia

10. osoby długotrwale bezrobotne

11. osoby bez kwalifikacji zawodowych

12. osoby powracające po aktywnych formach /prace interwencyjne, roboty publiczne, szkolenia, staże, prace społecznie-użyteczne/

## 5. Struktura bezrobotnych

**Tabela 5**

	Marzec' 2012		Kwiecień' 2012		Różnica odsetek	↑ wzrost spadek ↓
	Liczba	%	Liczba	%		
Kobiety	4430	46,9	4308	46,9	=	=
Mieszkańcy wsi	4526	48,0	4384	47,7	-0,3	↓
Bezrobotni bez prawa do zasiłku	7499	79,5	7331	79,8	+0,3	↑
Bezrobotni z prawem do zasiłku	1935	20,5	1852	20,2	-0,3	↓
Długotrwale bezrobotni	4385	46,5	4274	46,5	=	=
Bezrobotni powyżej 50 roku życia	2462	26,1	2398	26,1	=	=
Osoby bez kwalifikacji zawodowych	3590	38,0	3553	38,7	+0,7	↑
Osoby bez wykształcenia średniego	5716	60,6	5539	60,3	-0,3	↓
Osoby bez doświadczenia zawodowego	1992	21,1	1964	21,4	+0,3	↑
Samotni rodzice	910	9,6	905	9,8	+0,2	↑
Młodzież w wieku do 25 lat	1655	17,5	1634	17,8	+0,3	↑
Osoby dotychczas niepracujące	1351	14,3	1328	14,5	+0,2	↑
Liczba bezrobotnych ogółem	<b>9434</b>		<b>9183</b>			↓

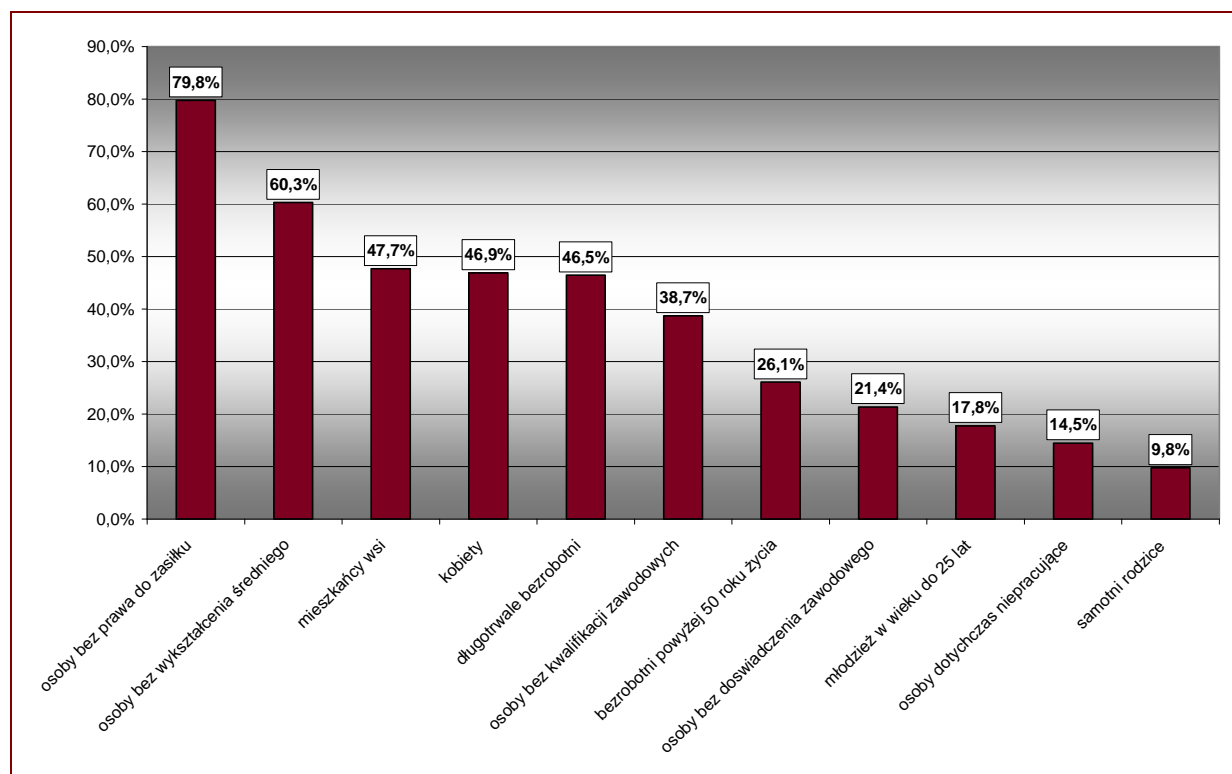
W tabeli przedstawiono wybrane kategorie osób bezrobotnych oraz ich udział w bezrobociu w powiecie nyskim w kwietniu 2012 roku, dokonano też porównania w stosunku do stanów wykazanych w marcu 2012 roku.

Z powyższego zestawienia wynika, że w sześciu z ww. kategorii odnotowano wzrost udziału w bezrobociu ogółem, są to kategorie: „bezrobotni bez prawa do zasiłku”, „osoby bez kwalifikacji zawodowych”, „osoby bez doświadczenia zawodowego”, „samotni rodzice”, „młodzież w wieku do 25 lat” oraz „osoby dotychczas niepracujące”.

W trzech kategoriach odnotowano spadek udziału w bezrobociu ogółem: „mieszkańcy wsi”, „bezrobotni z prawem do zasiłku”, „osoby bez wykształcenia średniego”.

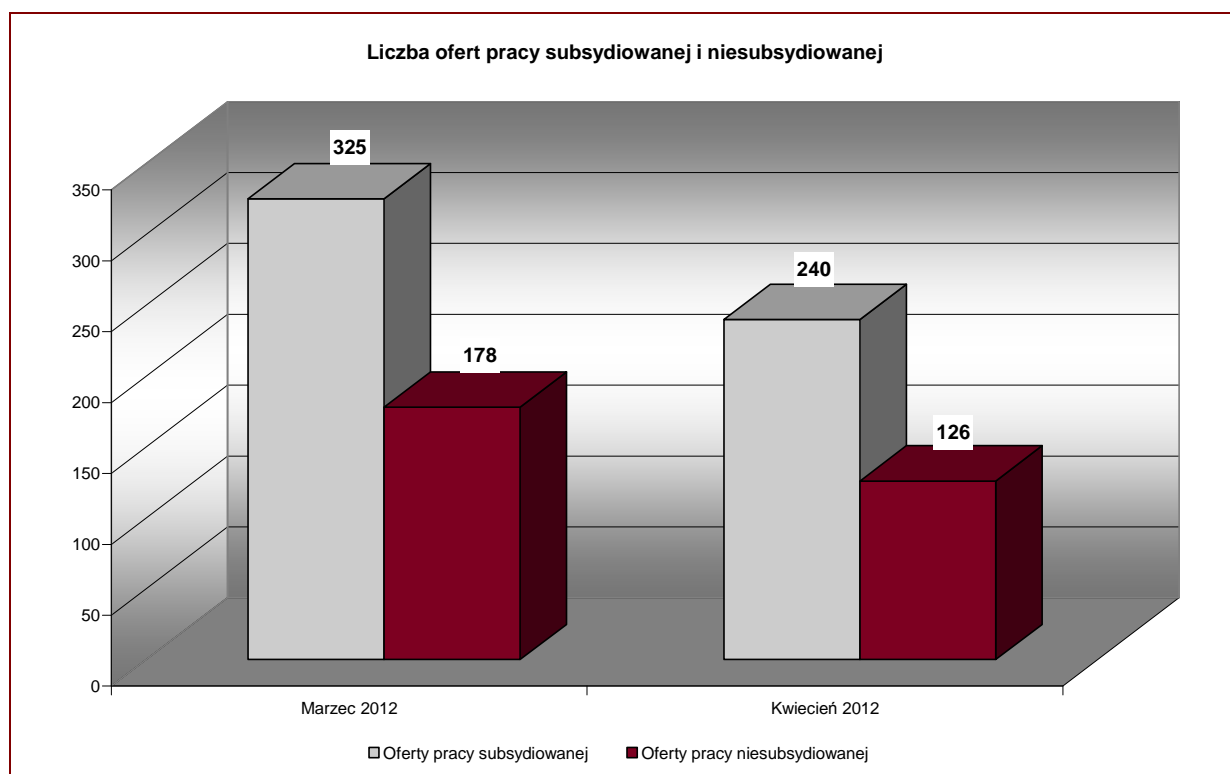
Udział w bezrobociu ogółem utrzymał się na poziomie z marca 2012 roku w trzech kategoriach, tj.: „długotrwale bezrobotni”, „kobiety” oraz „bezrobotni powyżej 50 roku życia”.

**Wykres 4**



## 6. Oferty pracy

**Wykres 5**



W kwietniu 2012 roku do PUP w Nysie wpłynęło ogółem 366 ofert pracy, w tym 240 ofert pracy subsydiowanej: 37 ofert w ramach zatrudnienia lub innej pracy zarobkowej oraz 2 oferty stażu pracy oraz 201 ofert pracy społecznie użytecznej.

W stosunku do marca 2012 roku liczba ofert pracy ogółem zmalała (o 137 ofert pracy). Ilość ofert pracy niesubsydiowanej zmalała o 52 oferty w stosunku do marca, natomiast ilość ofert subsydiowanych zmalała o 85 ofert.

Na koniec analizowanego miesiąca pozostały niezrealizowane ogółem 94 propozycje pracy, w tym 17 niewykorzystanych dłużej niż 30 dni.

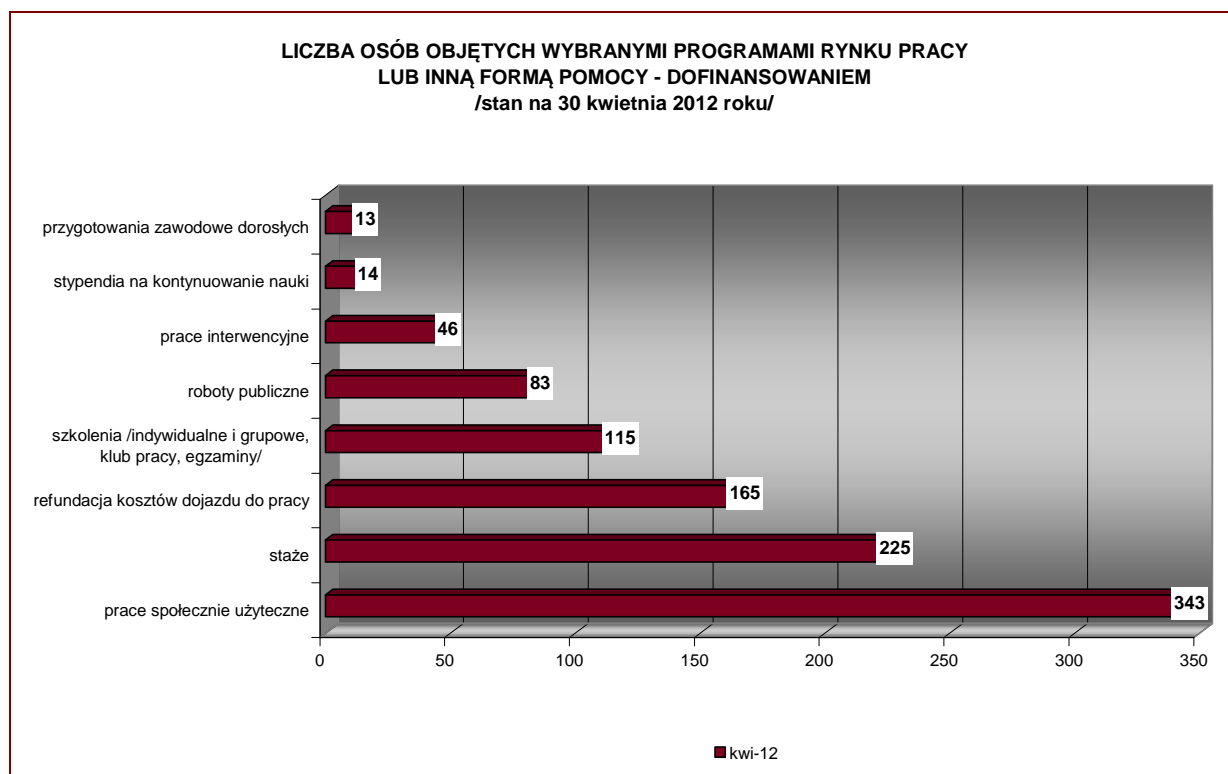
W kwietniu 2012 roku wpłynęło 210 ofert z sektora publicznego i 20 ofert pracy sezonowej.

Na jedną zgłoszoną ofertę pracy przypadało ponad 25 osób bezrobotnych.

## **7. Realizacja aktywnych programów rynku pracy /stan na 30 kwietnia 2012 roku/**

### **7.1 Realizacja aktywnych programów rynku pracy w ujęciu osobowym – wszystkie programy**

**Wykres 6**



Z powyższego zestawienia wynika, że na koniec kwietnia bieżącego roku również największą grupę stanowiły osoby objęte programem prac społecznie użytecznych (343 os.).



W dniu 30 kwietnia 2012 roku 27 osób bezrobotnych objętych było programem specjalnym.

**7.2. Realizacja projektu systemowego Dz. 6.1.3 „Kalejdoskop Pracy” finansowanego ze środków EFS w ramach PO KL /stan na 30 kwietnia 2012 roku/**

W ramach PO KL ze środków EFS zaktywizowano łącznie 262 osoby bezrobotne:

- ✓ 210 osób – staże,
- ✓ 52 osoby – szkolenia.

Łącznie 6 osób otrzymało zatrudnienie po zakończeniu programu.

**8. Podsumowanie /stan na 30 kwietnia 2012 roku/**

- ✓ Stopa bezrobocia w kwietniu 2012 roku w powiecie nyskim wyniosła 19,9% i zmalała względem marca 2012 o 0,4%, natomiast liczba bezrobotnych spadła o 251 osób.
- ✓ Na koniec kwietnia 2012 roku zarejestrowane były 9.183 osoby bezrobotne, tj. o 194 osoby więcej niż na koniec kwietnia 2011 roku (8.989 os).
- ✓ Tylko w jednej gminie powiatu nyskiego, w gminie Kamiennik, odnotowano wzrost liczby osób bezrobotnych. W pozostałych gminach liczba osób bezrobotnych zmalała.
- ✓ Najwyższy wzrost liczby wyłączeń wystąpił w kategorii „skierowanie na staż”.
- ✓ W trzech kategoriach wystąpił wzrost liczby wyłączeń, tj. z tyt. podjęcia pracy, z tyt. skierowania na staż oraz z tyt. dobrowolnej rezygnacji ze statusu bezrobotnego.
- ✓ W większości wymienionych w tabeli kategorii odnotowano wzrost liczby rejestracji, najwyższy w kategorii „osoby powracające po aktywnych formach”.
- ✓ W kategoriach: „rejestrujący się po raz pierwszy” i „osoby bez doświadczenia zawodowego” odnotowano spadek rejestracji.
- ✓ Wskaźnik płynności rynku pracy w kwietniu 2012 roku wyniósł 58,96%.
- ✓ Wzrost udziału w bezrobociu ogółem wystąpił w sześciu kategoriach: „bezrobotni bez prawa do zasiłku”, „osoby bez kwalifikacji zawodowych”, „osoby bez doświadczenia zawodowego”, „samotni rodzice”, „młodzież w wieku do 25 lat” oraz „osoby dotychczas niepracujące”.

- ✓ W trzech kategoriach odnotowano spadek udziału w bezrobociu ogółem: „mieszkańcy wsi”, „bezrobotni z prawem do zasiłku”, „osoby bez wykształcenia średniego”.
- ✓ W pozostałych wymienionych w tabeli kategoriach udział w bezrobociu ogółem utrzymał się na poziomie z marca 2012 roku.
- ✓ W kwietniu 2012 roku wpłynęło 366 ofert pracy.
- ✓ Na jedną zgłoszoną ofertę pracy przypadało ponad 25 osób bezrobotnych.
- ✓ Do końca kwietnia 2012 roku programami rynku pracy finansowanymi ze środków EFS, Funduszu Pracy lub inną formą pomocy /dofinansowaniem/ objęto 1051 osób.