



Informacja o sytuacji na rynku pracy

stan na dzień 29 lutego 2012 roku

POWIATOWY URZĄD PRACY W NYSIE

1. Stopa bezrobocia

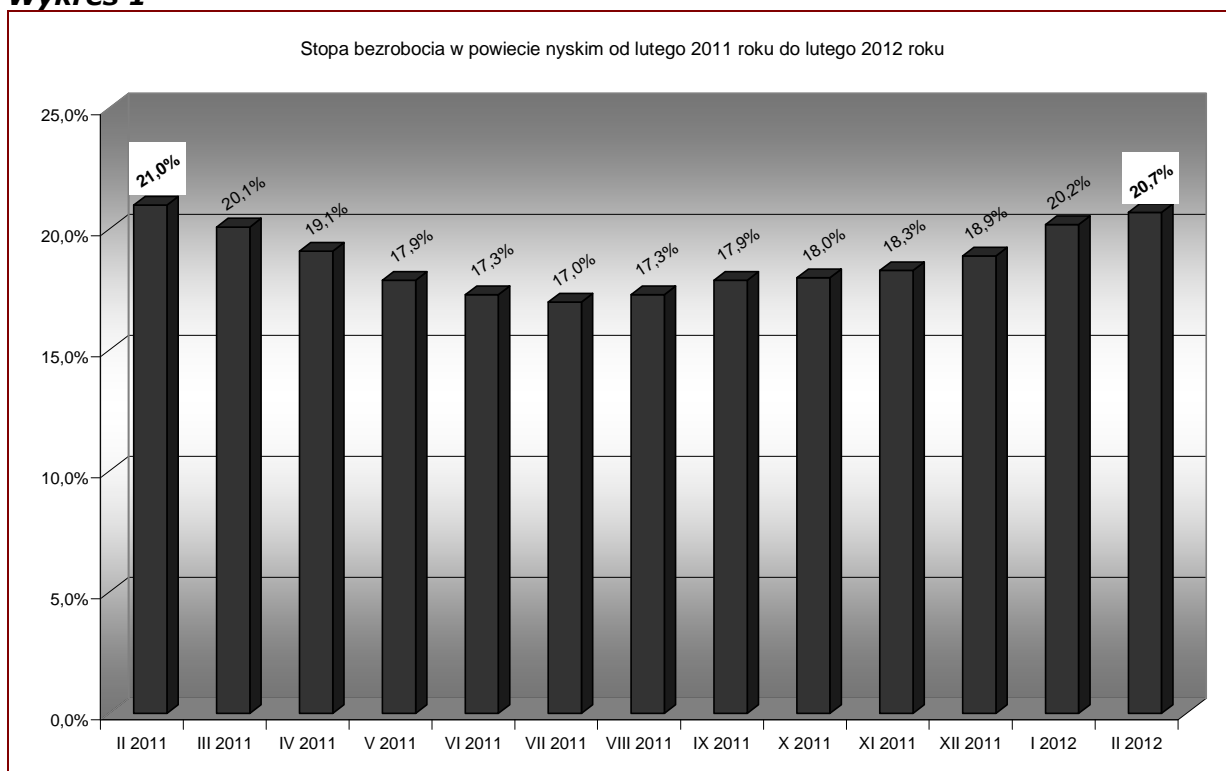
Tabela 1

	Polska	woj. opolskie	powiat nyski
Styczeń 2012	13,2%	14,2%	20,2%
Luty 2012	13,5%	14,5%	20,7%

Stopa bezrobocia w powiecie nyskim w lutym 2012 roku wyniosła **20,7%**, w stosunku do stycznia 2012 roku wzrosła o 0,5% i przewyższyła stopę wojewódzką (o 6,2%) oraz krajową (o 7,2%).

2. Dynamika bezrobocia

Wykres 1



W lutym 2012 roku stopa bezrobocia była niższa od stopy bezrobocia wykazanej w lutym 2011 roku o 0,3%.

Na koniec lutego 2012 roku w powiecie nyskim zarejestrowanych było **9.672** osoby. Liczba bezrobotnych wzrosła o 342 osoby w porównaniu do stanu wykazanego na koniec stycznia 2012 roku. Rok wcześniej, na koniec stycznia 2011 roku, było 10.066 osób bezrobotnych, a na koniec lutego 2011 roku 10.096 osób - liczba bezrobotnych wzrosła jedynie o 30 osób.

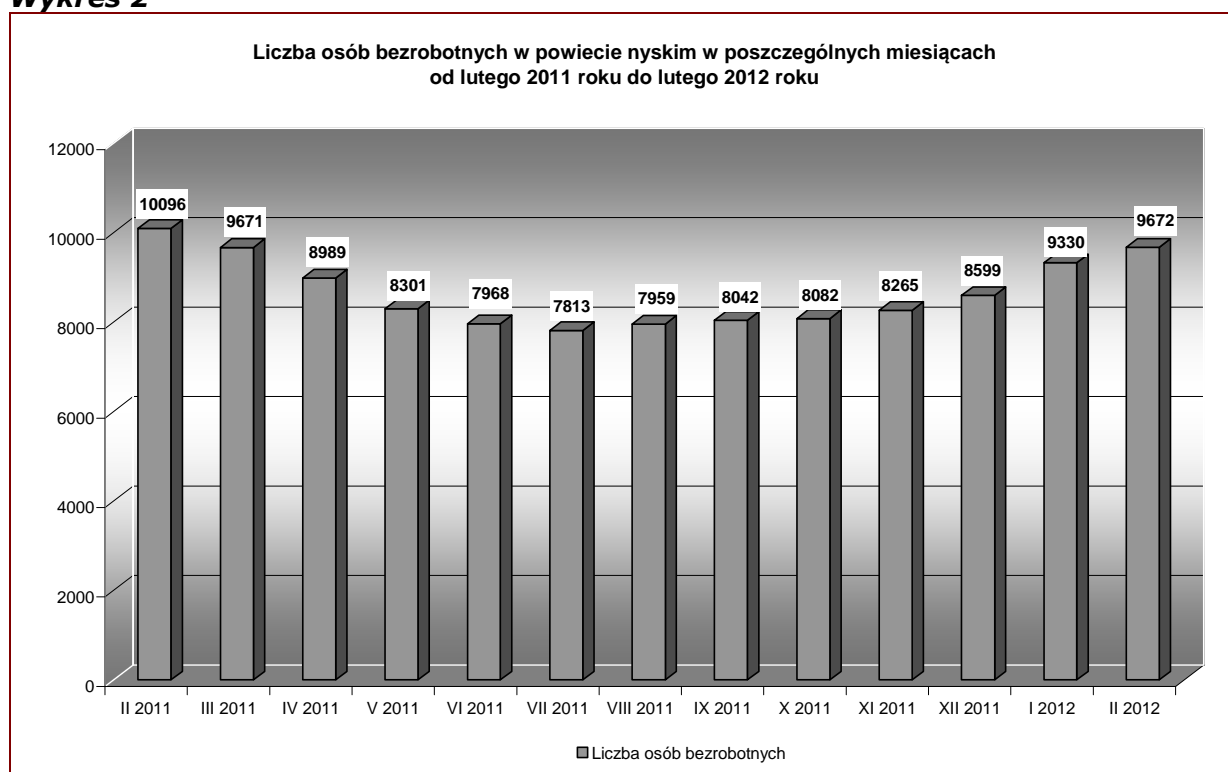
Różnica pomiędzy stanem na 29 lutego 2012 roku a stanem wykazanym na 28 lutego 2011 roku wynosi 424 osoby – w 2012 roku odnotowano mniejszą liczbę osób bezrobotnych niż w roku poprzednim.

W 2011 i 2012 roku, w lutym, obserwowaliśmy wzrost liczby osób bezrobotnych.

Tabela 2

	II 2011	III 2011	IV 2011	V 2011	VI 2011	VII 2011	VIII 2011	IX 2011	X 2011	XI 2011	XII 2011	I 2012	II 2012
Liczba osób bezrobotnych	10.096	9.671	8.989	8.301	7.968	7.813	7.959	8.042	8.082	8.265	8.599	9.330	9.672

Wykres 2



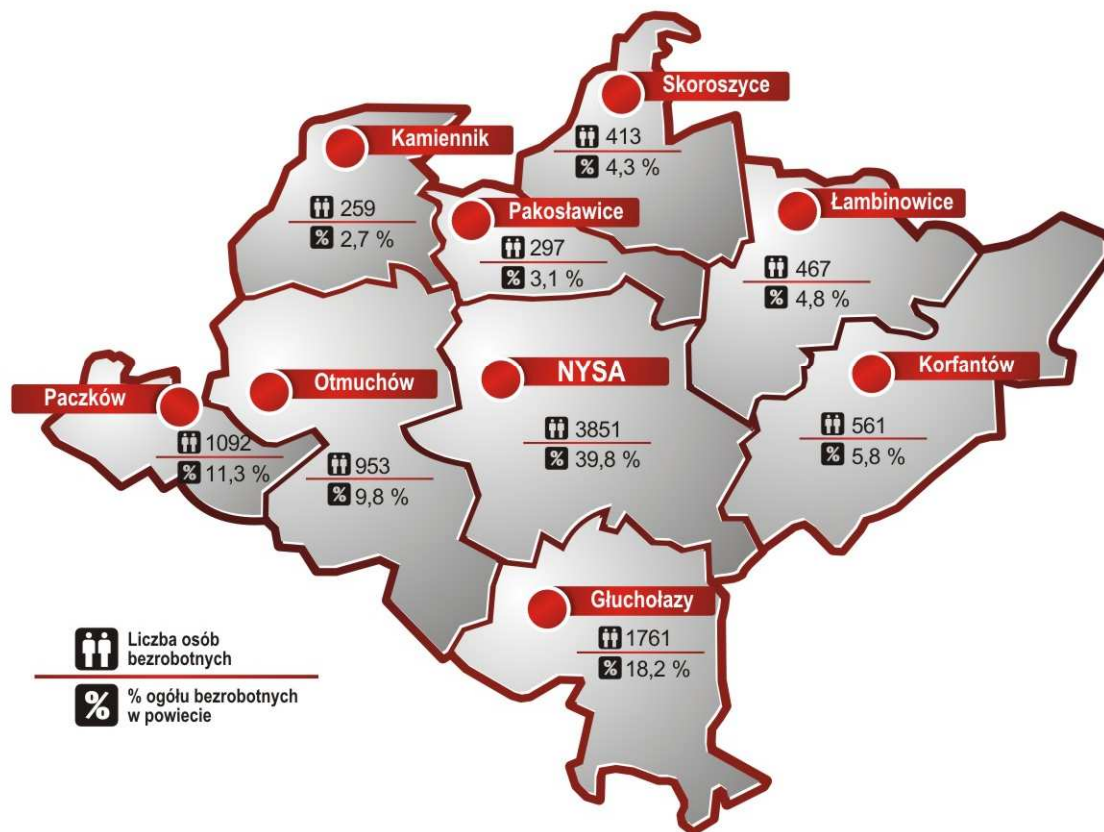
3. Lokalne rynki pracy*

Tabela 3

Gmina	Liczba bezrobotnych wg stanu na dzień 31.01.2012 r.	Liczba bezrobotnych wg stanu na dzień 29.02.2012 r.	Wzrost / spadek bezrobocia w porównaniu do końca stycznia 2012 r.	Spadek/ wzrost w %
Głucholazy	1744	1761	+17	+0,97%
Kamiennik	253	259	+6	+2,37%
Korfantów	546	561	+15	+2,75%
Łambinowice	444	467	+23	+5,18%
Nysa	3705	3851	+146	+3,94%
Otmuchów	887	953	+66	+7,44%
Paczków	1064	1092	+28	+2,63%
Pakosławice	291	297	+6	+2,06%
Skoroszyce	388	413	+25	+6,44%
Ogółem (dane powiatu)	9330	9672	+342	+3,66%

We wszystkich dziewięciu gminach powiatu nyskiego odnotowano wzrost liczby osób bezrobotnych, największy w gminie Nysa (o 146 osób), natomiast największą dynamikę wzrostu bezrobocia odnotowano w gminie Otmuchów 7,44%.

POWIAT NYSKI



**Z uwagi na specyfikę generowania danych statystycznych przez funkcjonujący w Publicznych Służbach Zatrudnienia system informatyczny „SI Syriusz” - suma danych ilościowych z poszczególnych gmin może się nieznacznie różnić z danymi dotyczącymi całego powiatu.*

4. Ruch bezrobotnych w lutym 2012 roku

Tabela 4

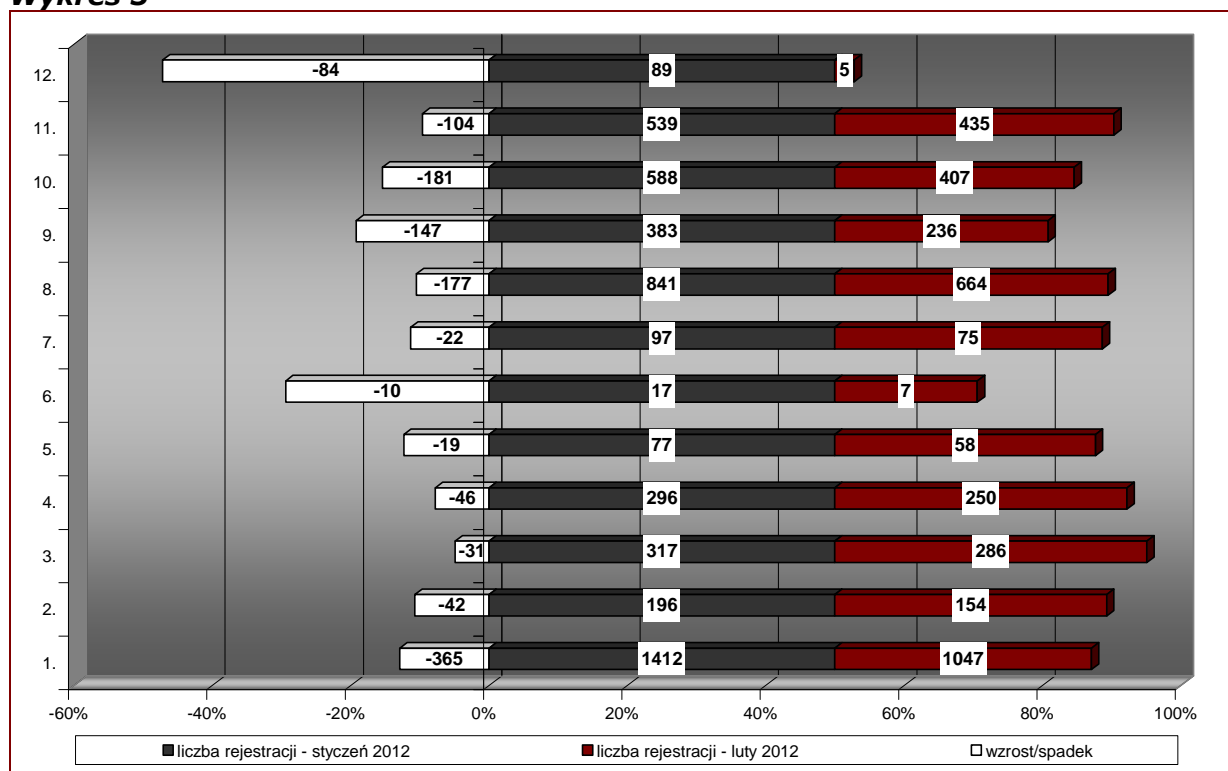
NAPŁYW OSÓB BEZROBOTNYCH		LICZBA REJESTRACJI		WZROST/ SPADEK
<i>Wybrane kategorie rejestracji</i>		STYCZEŃ 2012	LUTY 2012	
OGÓŁEM		1412	1047	-365
rejestrujący się po raz pierwszy		196	154	-42
osoby poniżej 25 roku życia		317	286	-31
osoby bez doświadczenia zawodowego		296	250	-46
osoby niepełnosprawne		77	58	-19
osoby zwolnione z przyczyn zakładu pracy		17	7	-10
osoby samotnie wychowujące dziecko do 18 roku życia		97	75	-22
osoby bez wykształcenia średniego		841	664	-177
osoby powyżej 50 roku życia		383	236	-147
osoby długotrwale bezrobotne		588	407	-181
osoby bez kwalifikacji zawodowych		539	435	-104
osoby powracające po aktywnych formach /prace interwencyjne, roboty publiczne, szkolenia, staże, prace społecznie-użyteczne/		89	5	-84
ODPŁYW OSÓB BEZROBOTNYCH		LICZBA WYŁĄCZEŃ		WZROST/ SPADEK
<i>Wybrane kategorie wyłączeń</i>		STYCZEŃ 2012	LUTY 2012	
OGÓŁEM		681	705	+24
podjęcie pracy		344	339	-5
skierowanie na szkolenie		6	1	-5
skierowanie na staż		0	2	+2
rozpoczęcie pracy społecznie - użytecznej		0	22	+22
odmowa bez uzasadnionej przyczyny przyjęcia odpowiedniej propozycji pracy lub innej formy pomocy		24	15	-9
brak potwierdzenia gotowości do pracy		180	183	+3
dobrowolna rezygnacja ze statusu bezrobotnego		65	70	+5

W lutym 2012 roku odnotowano spadek liczby rejestracji osób bezrobotnych (o 365 osób) oraz wzrost liczby wyłączeń z ewidencji (o 24 osoby). W trzech kategoriach wystąpił spadek liczby wyłączeń, tj. z tyt.: odmowy bez uzasadnionej przyczyny przyjęcia odpowiedniej propozycji pracy lub innej formy pomocy, skierowania na szkolenie oraz z tyt. podjęcia pracy. Natomiast najwyższy wzrost liczby wyłączeń miał miejsce w kategorii „rozpoczęcie pracy społecznie użytecznej”.

We wszystkich ww. kategoriach odnotowano spadek liczby rejestracji, najwyższy w kategorii „osoby długotrwale bezrobotne”.

Wskaźnik płynności rynku pracy (tj. stosunek liczby bezrobotnych podejmujących pracę do liczby nowo zarejestrowanych) w lutym 2012 roku wyniósł 32,38%.

Wykres 3



1. OGÓŁEM

2. rejestrujący się po raz pierwszy

3. osoby poniżej 25 roku życia

4. osoby bez doświadczenia zawodowego

5. osoby niepełnosprawne

6. osoby zwolnione z przyczyn zakładu pracy

7. osoby samotnie wychowujące dziecko do 18 roku życia

8. osoby bez wykształcenia średniego

9. osoby powyżej 50 roku życia

10. osoby długotrwale bezrobotne

11. osoby bez kwalifikacji zawodowych

12. osoby powracające po aktywnych formach /prace interwencyjne, roboty publiczne, szkolenia, staże, prace społecznie-użyteczne/

5. Struktura bezrobotnych

Tabela 5

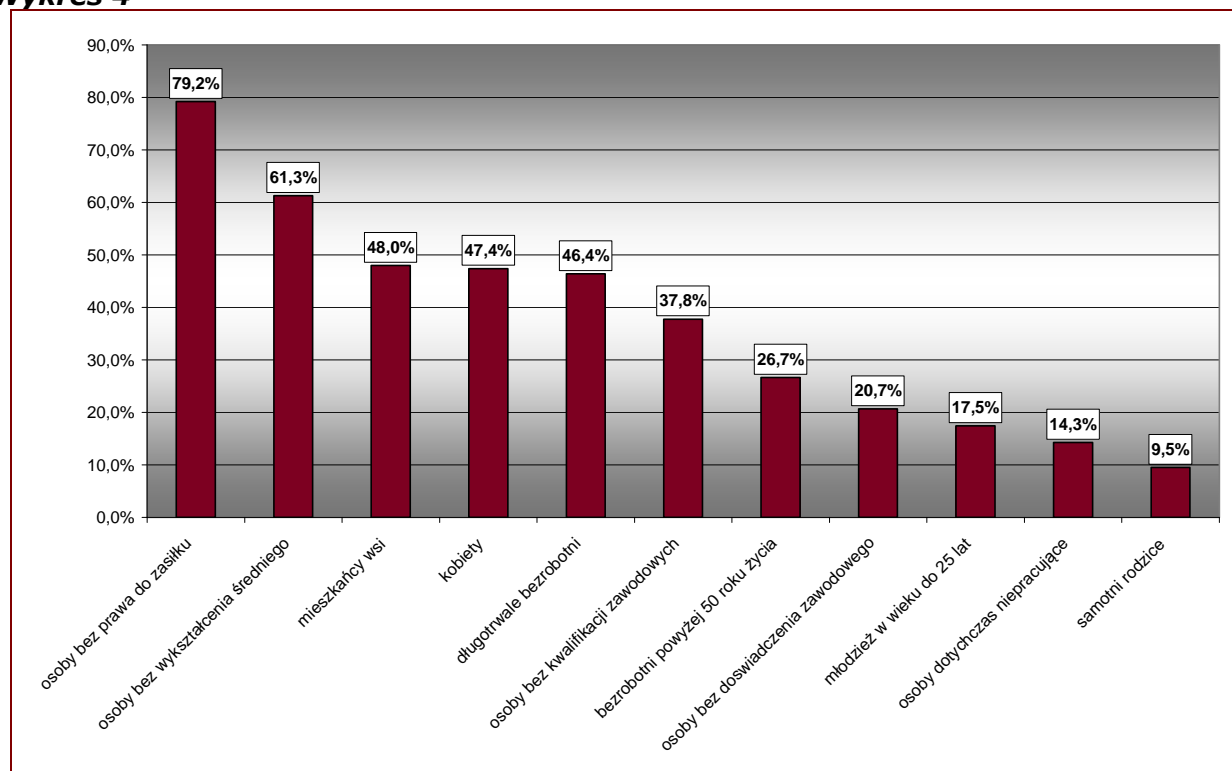
	Styczeń' 2012		Luty' 2012		Różnica odsetek	↑ wzrost spadek ↓
	Liczba	%	Liczba	%		
Kobiety	4526	48,5	4590	47,4	-1,1	↓
Mieszkańcy wsi	4442	47,6	4639	48,0	+0,4	↑
Bezrobotni bez prawa do zasiłku	7306	78,3	7658	79,2	+0,9	↑
Bezrobotni z prawem do zasiłku	2024	21,7	2014	20,8	-0,9	↓
Długotrwale bezrobotni	4369	46,8	4487	46,4	-0,4	↓
Bezrobotni powyżej 50 roku życia	2502	26,8	2581	26,7	-0,1	↓
Osoby bez kwalifikacji zawodowych	3467	37,1	3660	37,8	+0,7	↑
Osoby bez wykształcenia średniego	5684	60,9	5933	61,3	+0,4	↑
Osoby bez doświadczenia zawodowego	1921	20,6	2007	20,7	+0,1	↑
Samotni rodzice	893	9,6	922	9,5	-0,1	↓
Młodzież w wieku do 25 lat	1583	17,0	1690	17,5	+0,5	↑
Osoby dotychczas niepracujące	1330	14,2	1380	14,3	+0,1	↑
Liczba bezrobotnych ogółem	9330		9672			↑

W tabeli przedstawiono wybrane kategorie osób bezrobotnych oraz ich udział w bezrobociu w powiecie nyskim w lutym 2012 roku, dokonano też porównania w stosunku do stanów wykazanych w styczniu 2012 roku.

Z powyższego zestawienia wynika, że w siedmiu z ww. kategorii odnotowano wzrost udziału w bezrobociu ogółem, są to kategorie: „mieszkańcy wsi”, „bezrobotni bez prawa do zasiłku”, „osoby bez kwalifikacji zawodowych”, „osoby bez wykształcenia średniego”, „osoby bez doświadczenia zawodowego”, „młodzież do 25 roku życia” oraz „osoby dotychczas niepracujące”.

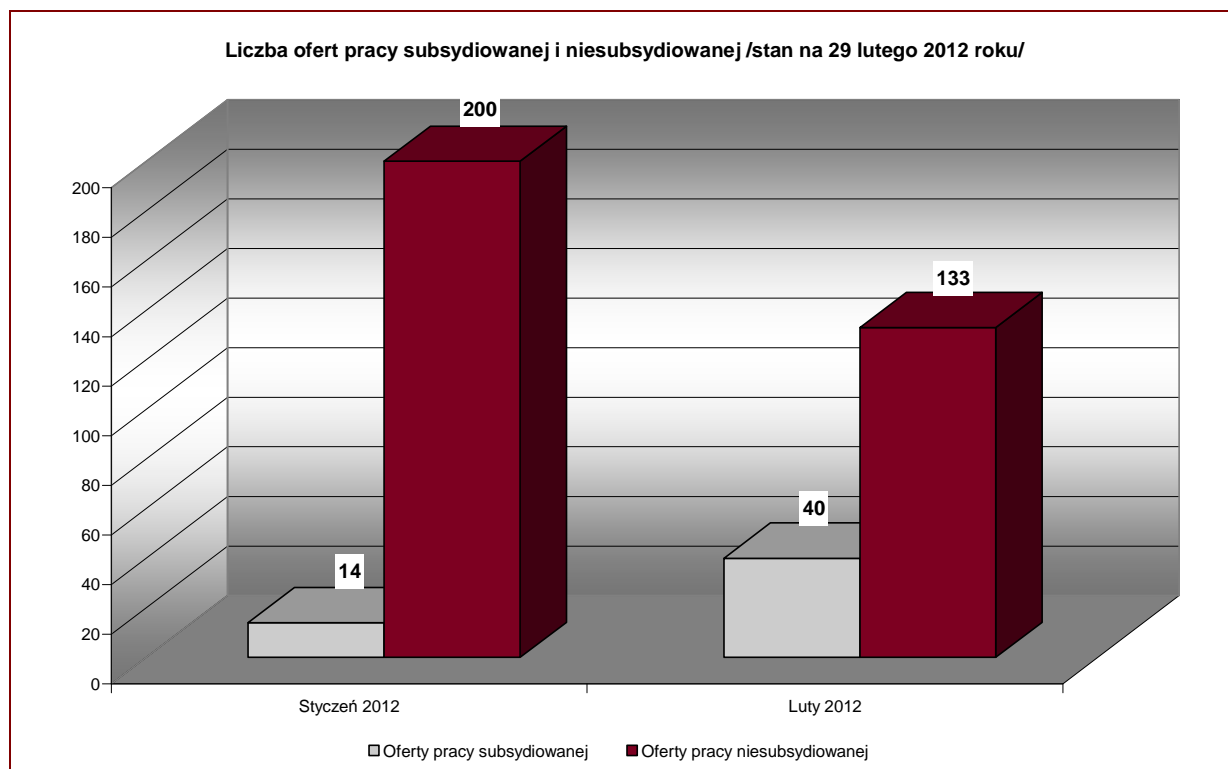
W pozostałych kategoriach odnotowano spadek udziału w bezrobociu ogółem, najistotniejszy w kategorii „kobiety”.

Wykres 4



6. Oferty pracy

Wykres 5



W lutym 2012 roku do PUP w Nysie wpłynęły ogółem 173 oferty pracy, w tym 40 ofert pracy subsydiowanej: 39 ofert w ramach zatrudnienia lub innej pracy zarobkowej oraz 1 oferta stażu pracy. W stosunku do stycznia 2012 roku liczba ofert pracy ogółem zmalała (o 41 ofert pracy). Ilość ofert pracy niesubsydiowanej zmalała o 67 ofert w stosunku do stycznia natomiast ilość ofert subsydiowanych wzrosła o 26 ofert.

Na koniec analizowanego miesiąca pozostało niezrealizowanych ogółem 70 propozycji pracy, w tym 21 niewykorzystanych dłużej niż 30 dni.

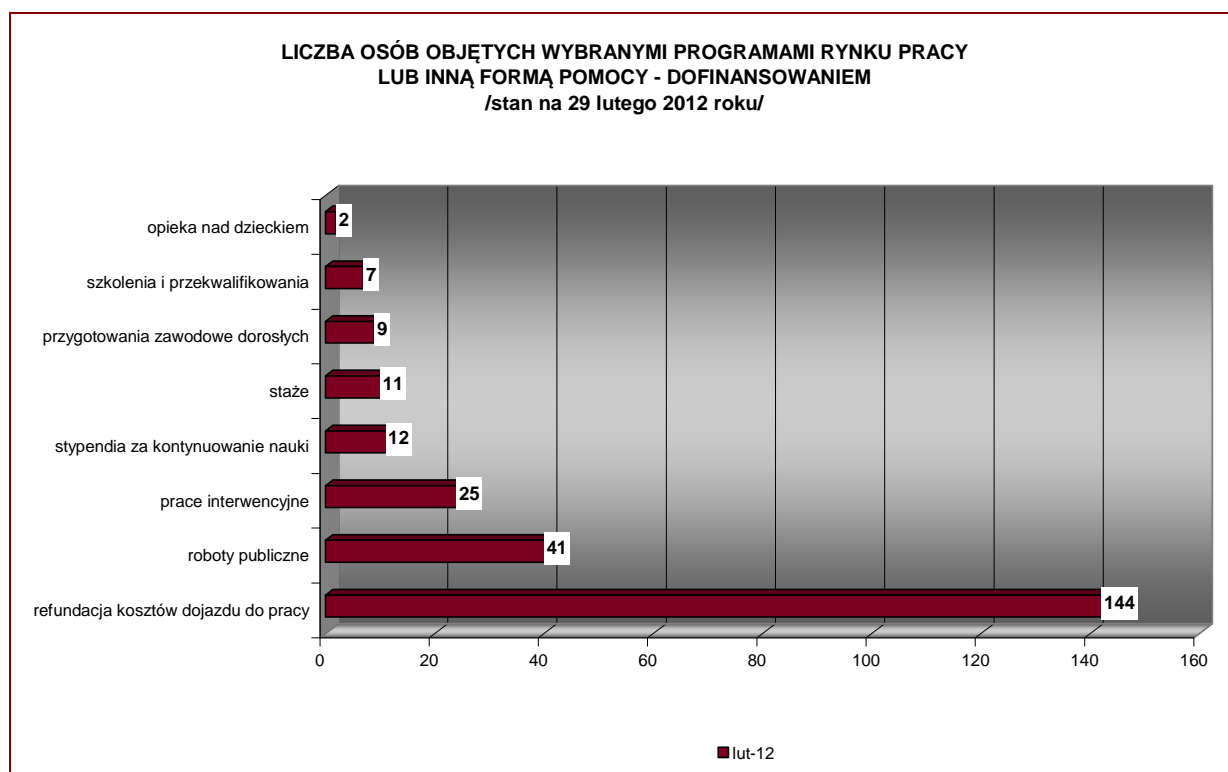
W lutym 2012 roku wpłynęło 40 ofert z sektora publicznego i 1 oferta pracy sezonowej.

Na jedną zgłoszoną ofertę pracy przypadało prawie 56 osób bezrobotnych.

7. Realizacja aktywnych programów rynku pracy /stan na 29 lutego 2012 roku/

Fundusz Pracy

Wykres 6



Z powyższego zestawienia wynika, że na koniec lutego bieżącego roku nadal największą grupę stanowiły osoby objęte refundacją kosztów dojazdu do pracy (144 os.).

8. Podsumowanie /stan na 29 lutego 2012 roku/

- ✓ Stopa bezrobocia w lutym 2012 roku w powiecie nyskim wyniosła 20,7% i wzrosła względem stycznia 2012 o 0,5%, natomiast liczba bezrobotnych wzrosła o 342 osoby.
- ✓ Na koniec lutego 2012 roku zarejestrowanych było 9.672 osoby bezrobotne, tj. o 424 osoby mniej niż na koniec lutego 2011 roku (10.096 os).
- ✓ We wszystkich gminach powiatu nyskiego odnotowano wzrost liczby osób bezrobotnych.
- ✓ Najwyższy wzrost liczby wyłączeń wystąpił w kategorii „rozpoczęcie pracy społecznie użytecznej”.
- ✓ W trzech kategoriach wystąpił spadek liczby wyłączeń, tj. z tyt. odmowy bez uzasadnionej przyczyny przyjęcia odpowiedniej propozycji pracy lub innej formy pomocy, skierowania na szkolenie oraz z tyt. podjęcia pracy.
- ✓ We wszystkich wymienionych w zestawieniu kategoriach wystąpił spadek liczby rejestracji, najwyższy w kategorii „osoby długotrwale bezrobotne”.
- ✓ Wskaźnik płynności rynku pracy w lutym 2012 roku wyniósł 32,38%.
- ✓ Wzrost udziału w bezrobociu ogółem wystąpił w siedmiu kategoriach: „mieszkańcy wsi”, „bezrobotni bez prawa do zasiłku”, „osoby bez kwalifikacji zawodowych”, „osoby bez wykształcenia średniego”, „osoby bez doświadczenia zawodowego”, „młodzież do 25 roku życia” oraz „osoby dotychczas niepracujące”.
- ✓ W lutym 2012 roku wpłynęły 173 oferty pracy.
- ✓ Na jedną zgłoszoną ofertę pracy przypadało prawie 56 osób bezrobotnych.
- ✓ Do końca lutego 2012 roku programami rynku pracy finansowanymi ze środków Funduszu Pracy lub inną formą pomocy /dofinansowaniem/ objęto 255 osób.