

XII 2015

INFORMACJA O SYTUACJI NA RYNKU PRACY
POWIAT NYSKI



1. Stopa bezrobocia

Stopa bezrobocia w powiecie nyskim na koniec grudnia 2015 roku wyniosła **14,3%**, co oznacza, że w porównaniu do miesiąca poprzedniego, wzrosła o 0,8 p.p.. Stopa bezrobocia w powiecie nadal jest wyższa od wojewódzkiej.

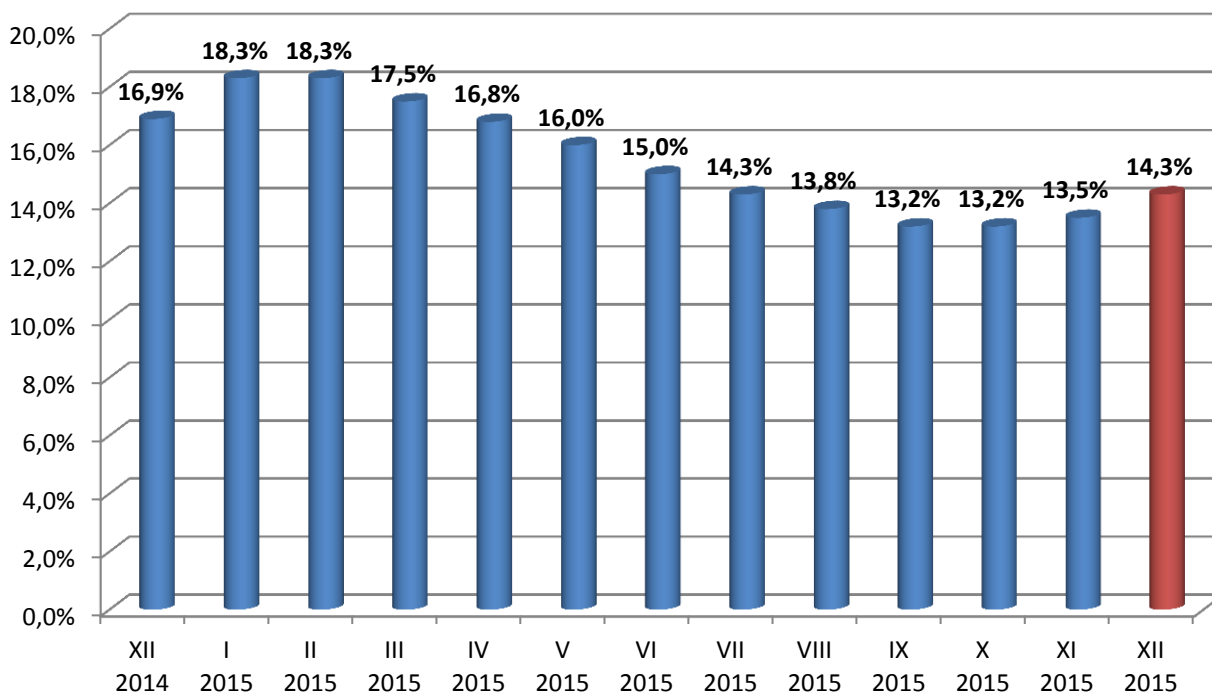
Tabela 1. Szacunkowa stopa bezrobocia w listopadzie i grudniu 2015 roku

	woj. opolskie	powiat nyski
Listopad' 2015	9,6%	13,5%
Grudzień' 2015	10,2%	14,3%

2. Dynamika bezrobocia

Stopa bezrobocia w grudniu 2015 roku wyniosła **14,3%**. Dla porównania w analogicznym okresie ubiegłego roku stopa bezrobocia była równa **16,9%**, spadła więc o 2,6 p.p..

Wykres 1. Stopa bezrobocia w powiecie nyskim w poszczególnych miesiącach lat 2014-2015

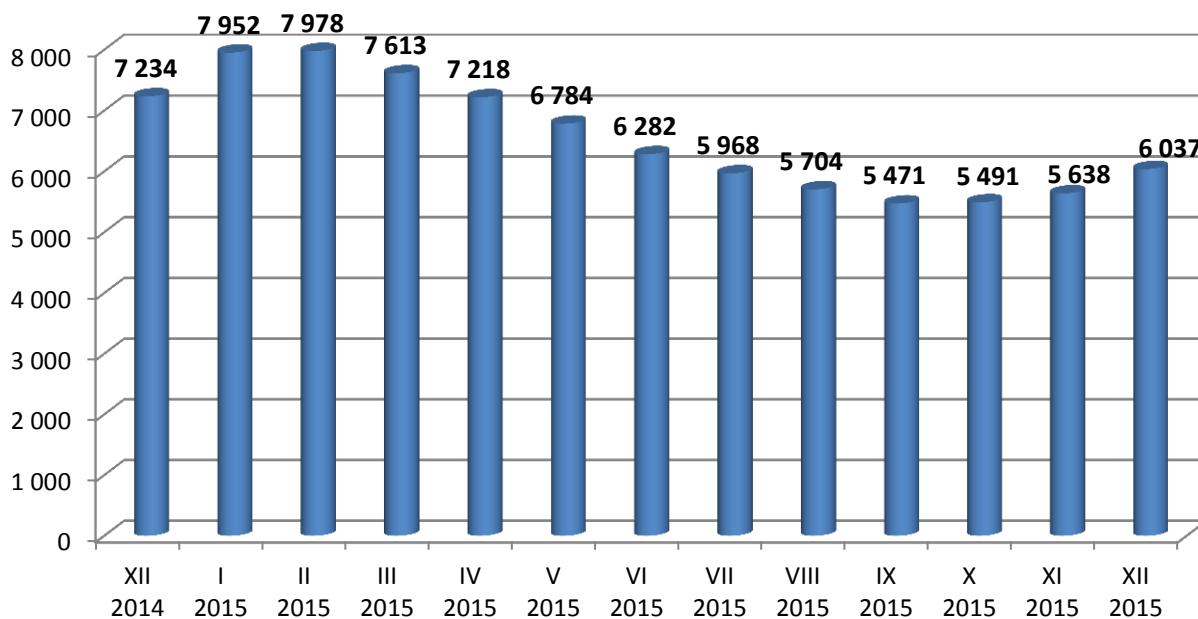


Na koniec grudnia 2015 roku w powiecie nyskim zarejestrowanych było **6037** osób bezrobotnych, ich liczba wzrosła o **399** osób w porównaniu do stanu wykazanego na koniec listopada 2015 roku. Liczba bezrobotnych spadła natomiast w porównaniu do grudnia 2014 roku o **1197** osób.

Tabela 2. Liczba osób bezrobotnych w powiecie nyskim w poszczególnych miesiącach lat 2014-2015
/stan na koniec miesiąca/

	XII 2014	I 2015	II 2015	III 2015	IV 2015	V 2015	VI 2015	VII 2015	VIII 2015	IX 2015	X 2015	XI 2015	XII 2015
Liczba osób bezrobotnych	7.234	7.952	7.978	7.613	7.218	6.784	6.282	5.968	5.704	5.471	5.491	5.638	6.037

Wykres 2. Liczba osób bezrobotnych w powiecie nyskim w poszczególnych miesiącach lat 2014-2015
/stan na koniec miesiąca/



3. Profile pomocy

Profil określa konkretne formy pomocy przeznaczone dla osób bezrobotnych. Przy jego ustalaniu dokonuje się analizy sytuacji bezrobotnego i jego szans na rynku pracy biorąc pod uwagę oddalenie bezrobotnego od rynku pracy i jego gotowość do wejścia lub powrotu na rynek pracy.

Ustanowiono trzy profile pomocy:

- profil pomocy I – osoby zakwalifikowane do tego profilu, mogą skorzystać z pośrednictwa pracy, a także w uzasadnionych przypadkach poradnictwa zawodowego lub form pomocy, takich jak: bony, szkolenia, finansowanie egzaminów, pożyczki i środki na podjęcie działalności gospodarczej, zwrot kosztów przejazdów, świadczenie aktywizacyjne;
- profil pomocy II – usługi i instrumenty rynku pracy, działania aktywizacyjne zlecone przez urząd pracy oraz inne formy pomocy z wyłączeniem Programu Aktywizacja i Integracja;
- profil pomocy III – dotyczy osób najbardziej oddalonych od rynku pracy, osoby bezrobotne zakwalifikowane do tego profilu mogą korzystać z Programu Aktywizacja i Integracja, działań aktywizacyjnych zleconych przez urząd pracy, programów specjalnych, skierowań do zatrudnienia wspieranego u pracodawcy lub podjęcia pracy w spółdzielni socjalnej zakładanej przez osoby prawne oraz w uzasadnionych przypadkach poradnictwa zawodowego.

W grudniu 2015 roku zarejestrowanych było 5964 osoby z ustalonym profilem pomocy, co stanowi 99% ogółu wszystkich bezrobotnych. Największy odsetek, to osoby bezrobotne z ustalonym II profilem pomocy, którzy stanowią aż 75,4% bezrobotnych z ustalonym profilem, najniższy natomiast to osoby bezrobotne z I profilem (1,6%).

Tabela 2. Osoby bezrobotne w poszczególnych profilach w powiecie nyskim
/stan na koniec listopada i grudnia 2015 roku/

<i>Profile pomocy</i>	<i>Bezrobotni z ustalonym profilem</i>			
	<i>Listopad 2015</i>		<i>Grudzień 2015</i>	
	<i>liczba</i>	<i>%</i>	<i>liczba</i>	<i>%</i>
Profil I	86	1,6	96	1,6
Profil II	4138	74,4	4496	75,4
Profil III	1335	24,0	1372	23,0
Ogółem	5559	100,0	5964	100,0

*Liczba osób sprofilowanych nie jest równa ogólnej liczbie osób bezrobotnych z uwagi na fakt, iż występuje ciągły ruch po stronie napływu i odpływu z bezrobocia. Natomiast ustalenie profilu pomocy powinno nastąpić niezwłocznie po rejestracji, jednak niekoniecznie w dniu rejestracji.

4. Lokalne rynki pracy*

Tabela 3. Dynamika bezrobocia w poszczególnych gminach powiatu nyskiego

Gmina	Liczba bezrobotnych wg stanu na dzień 30.11.2015 r.	Liczba bezrobotnych wg stanu na dzień 31.12.2015 r.	Wzrost/ spadek bezrobocia w porównaniu do końca listopada 2015 r.	Spadek/ wzrost w %
Głucholązy	1105	1153	+48	+4,3
Kamiennik	165	177	+12	+7,3
Korfantów	357	377	+20	+5,6
Łambinowice	321	340	+19	+5,9
Nysa	2154	2308	+154	+7,2
Otmuchów	496	549	+53	+10,7
Paczków	639	692	+53	+8,3
Pakośławice	168	190	+22	+13,1
Skoroszyce	229	246	+17	+7,4
Ogółem* (dane powiatu)	5638*	6037*	+399	+7,4

*Z uwagi na specyfikę generowania danych statystycznych przez funkcjonujący w Publicznych Służbach Zatrudnienia system informatyczny „SI Syriusz” - suma danych ilościowych z poszczególnych gmin może się nieznacznie różnić z danymi dotyczącymi całego powiatu.

W grudniu 2015 roku w powiecie nyskim we wszystkich gminach odnotowano wzrost liczby osób bezrobotnych, w powiecie ogółem o **399** osób. Największą dynamikę wzrostu (+13,1%) odnotowano w gminie Pakośławice.

5. Ruch bezrobotnych w powiecie nyskim

Tabela 4. Ruch osób bezrobotnych w powiecie nyskim

NAPŁYW OSÓB BEZROBOTNYCH		LICZBA REJESTRACJI		WZROST/ SPADEK
Wybrane kategorie rejestracji		LISTOPAD	GRUDZIEŃ	
		2015	2015	
OGÓŁEM		1012	1304	+292
rejestrujący się po raz pierwszy		102	96	-6
osoby do 30 roku życia:		398	368	-30
w tym osoby do 25 roku życia		226	192	-34
osoby bez doświadczenia zawodowego		214	207	-7
osoby niepełnosprawne		71	100	+29
osoby zwolnione z przyczyn zakładu pracy		27	42	+15
osoby powyżej 50 roku życia		212	342	+130
osoby długotrwale bezrobotne		357	459	+102
osoby bez kwalifikacji zawodowych		369	424	+55
osoby posiadające co najmniej jedno dziecko do 6 roku życia		122	138	+16
osoby powracające po aktywnych formach /prace interwencyjne, roboty publiczne, szkolenia, staże, prace społecznie użyteczne/		120	479	+359
ODPŁYW OSÓB BEZROBOTNYCH		LICZBA WYŁĄCZEŃ		WZROST/ SPADEK
Wybrane kategorie wyłączeń		LISTOPAD	GRUDZIEŃ	
		2015	2015	
OGÓŁEM		865	905	+40
podjęcie pracy		561	612	+51
w tym:	niesubsydiowanej	496	555	+59
	subsydiowanej	65	57	-8
rozpoczęcie szkolenia*		6	4	-2
rozpoczęcie stażu*		3	8	+5
podjęcie pracy w ramach robót publicznych		25	1	-24
odmowa bez uzasadnionej przyczyny przyjęcia odpowiedniej propozycji pracy lub innej formy pomocy, w tym w ramach PAI		10	7	-3
brak potwierdzenia gotowości do pracy		155	164	+9
dobrowolna rezygnacja ze statusu bezrobotnego		66	47	-19

*W tym również w ramach bonów.

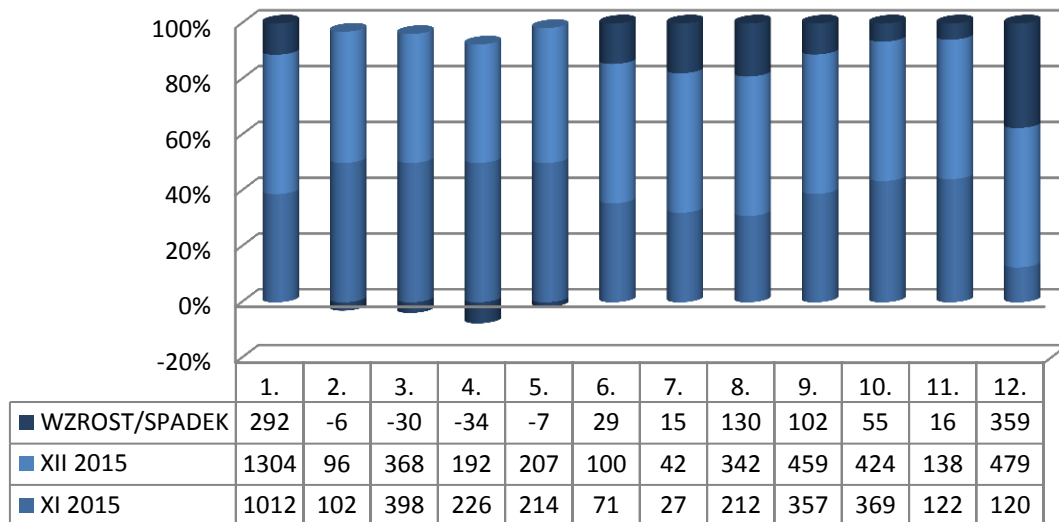
W grudniu 2015 roku odnotowano wzrost liczby rejestracji osób bezrobotnych (o 292 osoby) oraz liczby wyłączeń z ewidencji (o 40 osób) w porównaniu ze stanem z końca listopada 2015 roku.

W odniesieniu do wybranych kategorii napływu osób bezrobotnych, wzrost zaobserwowano

w ośmiu kategoriach, największy w kategorii „osoby powracające po aktywnych formach” (+359). Największy spadek odnotowano w kategorii „osoby rejestrujące się po raz „osoby do 25 roku życia” (-34).

Wskaźnik płynności rynku pracy (tj. stosunek liczby bezrobotnych podejmujących pracę do liczby nowo zarejestrowanych) w grudniu 2015 roku wyniósł 46,9%.

Wykres 3. Rejestracje osób bezrobotnych w powiecie nyskim
/stan na koniec listopada i grudnia 2015 roku/



1. ogółem
2. rejestrujący się po raz pierwszy
3. osoby do 30 roku życia
4. osoby do 25 roku życia
5. osoby bez doświadczenia zawodowego
6. osoby niepełnosprawne
7. osoby zwolnione z przyczyn zakładu pracy
8. osoby powyżej 50 roku życia
9. osoby długotrwale bezrobotne
10. osoby bez kwalifikacji zawodowych
11. osoby posiadające co najmniej jedno dziecko do 6 roku życia
12. osoby powracające po aktywnych formach /prace interwencyjne, roboty publiczne, szkolenia, staże, prace społecznie-użyteczne

W grudniu 2015 roku miało miejsce **555** podjęć pracy niesubsydiowanej. Powiatowy Urząd Pracy w Nysie zrealizował **404** oferty pracy niesubsydiowanej, co oznacza, że **72,8%** podjęć pracy niesubsydiowanej to efekt działań PUP w Nysie.

zrealizowane oferty pracy niesubsydiowanej

----- $\times 100 = \% \text{ podjęć pracy z udziałem PUP}$
podjęcia pracy niesubsydiowanej

Tabela 5. Podjęcia pracy
/stan na koniec poszczególnych miesięcy 2015 roku/

	Podjęcia pracy ogółem	Podjęcia pracy subsydiowanej	Podjęcia pracy niesubsydiowanej	Realizacja ofert pracy niesubsydiowanej przez PUP
I 2015	572	15	557	257
II 2015	596	213	383	96
III 2015	702	185	517	171
IV 2015	698	131	567	167
V 2015	710	118	592	193
VI 2015	680	142	538	204
VII 2015	605	120	485	204
VIII 2015	553	115	438	172
IX 2015	888	250	638	253
X 2015	642	126	516	172
XI 2015	561	65	496	209
XII 2015	612	57	555	404

6. Struktura bezrobotnych

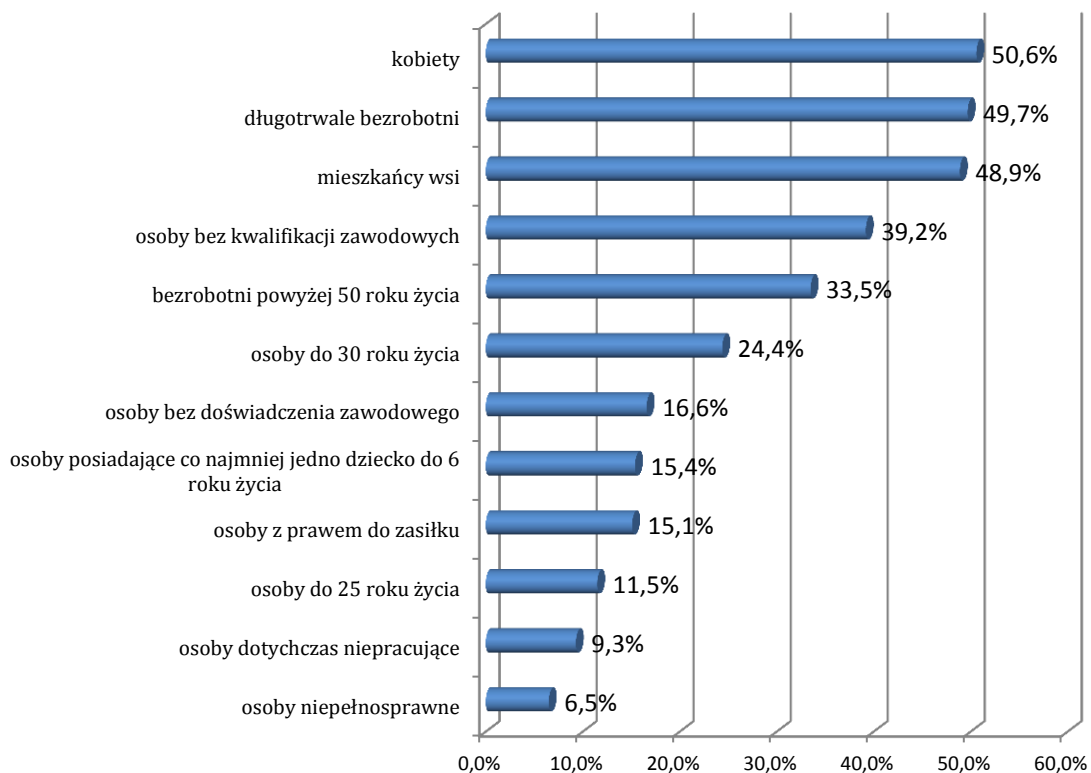
Tabela 6. Struktura bezrobotnych w powiecie nyskim
/stan na koniec listopada i grudzień 2015 roku/

	LISTOPAD 2015		GRUDZIEN 2015		Różnica odsetek	↑ wzrost spadek ↓
	Liczba	%	Liczba	%		
Kobiety	2886	51,2	3056	50,6	-0,6	↓
Mieszkańcy wsi	2781	49,3	2955	48,9	-0,4	↓
Bezrobotni z prawem do zasiłku	860	15,3	914	15,1	-0,2	↓
Długotrwale bezrobotni	2876	51,0	2999	49,7	-1,3	↓
Bezrobotni powyżej 50 roku życia	1909	33,9	2023	33,5	-0,4	↓
Osoby bez kwalifikacji zawodowych	2266	40,2	2365	39,2	-1	↓
Osoby posiadające co najmniej jedno dziecko do 6 roku życia	883	15,7	931	15,4	-0,3	↓
Osoby bez doświadczenia zawodowego	974	17,3	1005	16,6	-0,7	↓
Osoby do 30 roku życia	1418	25,2	1474	24,4	-0,8	↓
Młodzież w wieku do 25 lat	686	12,2	696	11,5	-0,7	↓
Osoby dotychczas niepracujące	552	9,8	564	9,3	-0,5	↓
Osoby niepełnosprawne	346	6,1	395	6,5	+0,4	↑
Liczba bezrobotnych ogółem	5638		6037			

W tabeli przedstawiono wybrane kategorie osób bezrobotnych oraz ich udział w ogólnej liczbie bezrobotnych w powiecie nyskim w grudniu 2015 roku, dokonano również porównania w stosunku do stanu z końca listopada 2015 roku.

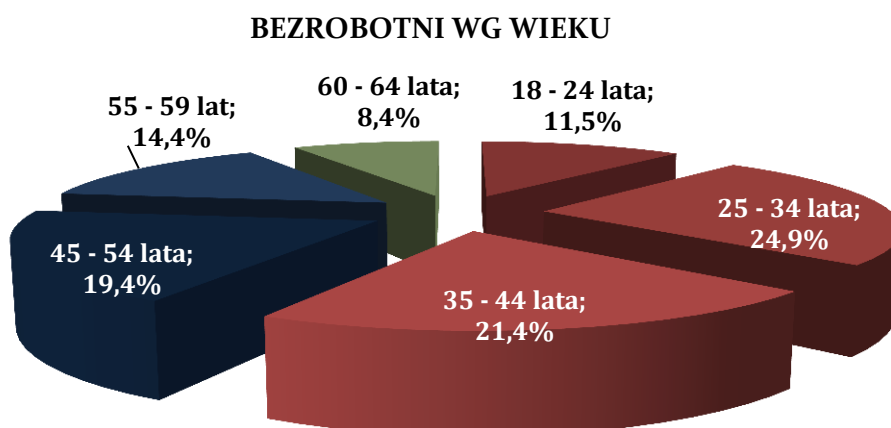
Z zestawienia wynika, że wzrósł udział w bezrobociu ogółem w jednej z ww. kategorii, „osoby niepełnosprawne”, w pozostałych kategoriach odnotowano spadek.

Wykres 4. Kategorie osób bezrobotnych oraz ich udział w ogólnej liczbie bezrobotnych w powiecie nyskim /stan na koniec grudnia 2015 roku/



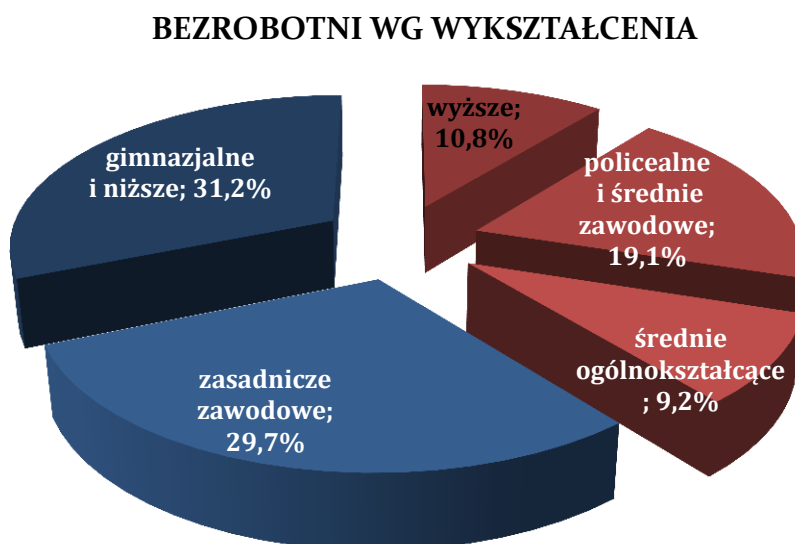
6. Bezrobotni wg wieku, wykształcenia, stażu pracy oraz czasu pozostawania bez pracy

6.1 Bezrobotni wg wieku



Największą grupę osób bezrobotnych na koniec IV kwartału 2015 roku stanowiły osoby w wieku od 25 do 34 lata – 24,9% ogółu bezrobotnych, najmniejszą natomiast osoby po 60 roku życia (8,4%).

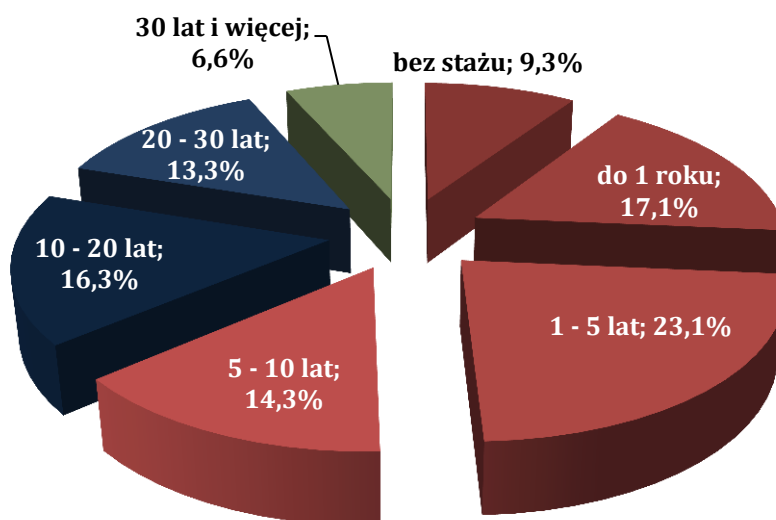
6.2 Bezrobotni wg wykształcenia



Wśród osób bezrobotnych 60,9% nie posiada wykształcenia średniego, natomiast wykształcenie wyższe posiada 10,8% osób bezrobotnych zarejestrowanych w Powiatowym Urzędzie Pracy w Nysie na koniec IV kwartału 2015 roku.

6.3 Bezrobotni wg stażu pracy

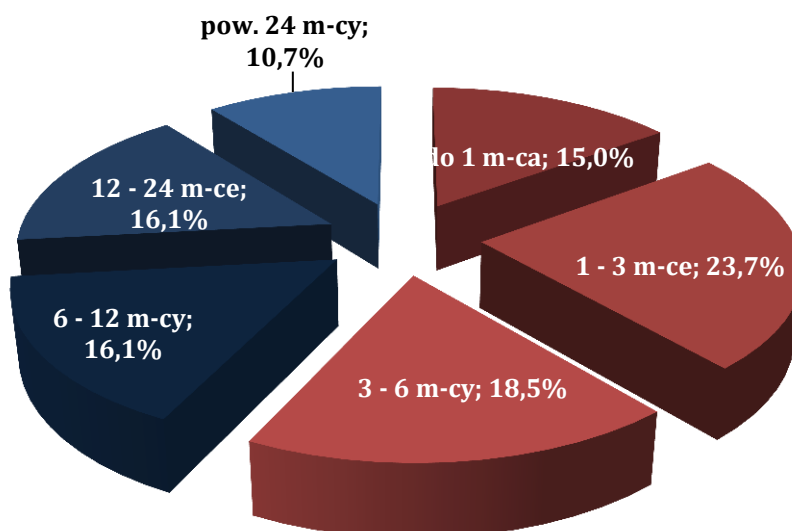
BEZROBOTNI WG STAŻU PRACY



Na koniec IV kwartału 2015 roku w Powiatowym Urzędzie Pracy w Nysie 9,3% osób bezrobotnych nie posiadało stażu pracy, natomiast ponownie największą grupę stanowią osoby ze stażem pracy od roku do 5 lat – 23,1%.

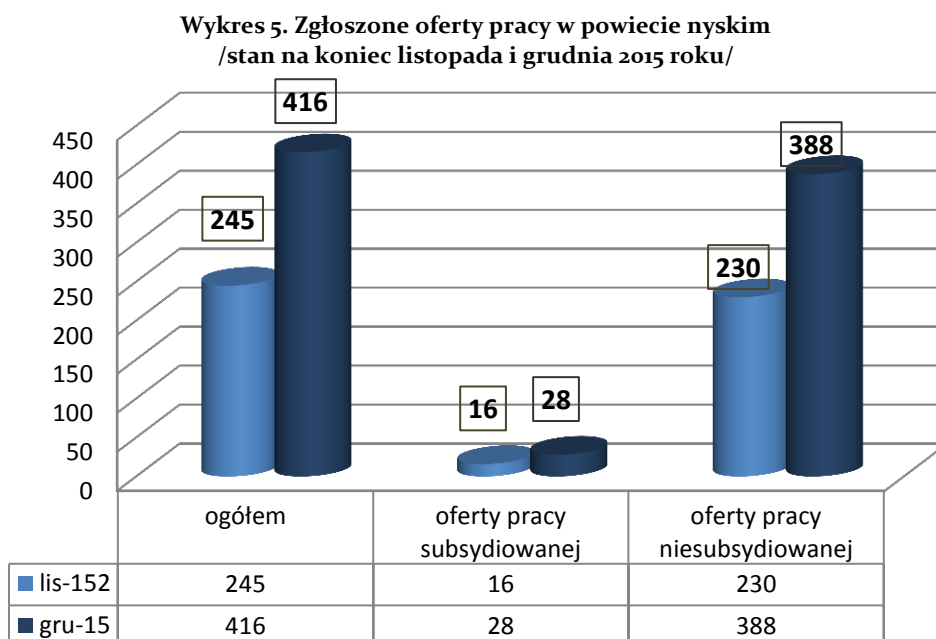
6.4 Bezrobotni wg czasu pozostawania bez pracy

BEZROBOTNI WG CZASU POZOSTAWANIA BEZ PRACY



Wśród osób bezrobotnych w powiecie nyskim na koniec grudnia 2015 roku 23,7% pozostaje bez pracy 1-3 miesięcy. Powyżej 24 miesięcy pozostawało 10,7% bezrobotnych.

7. Oferty pracy



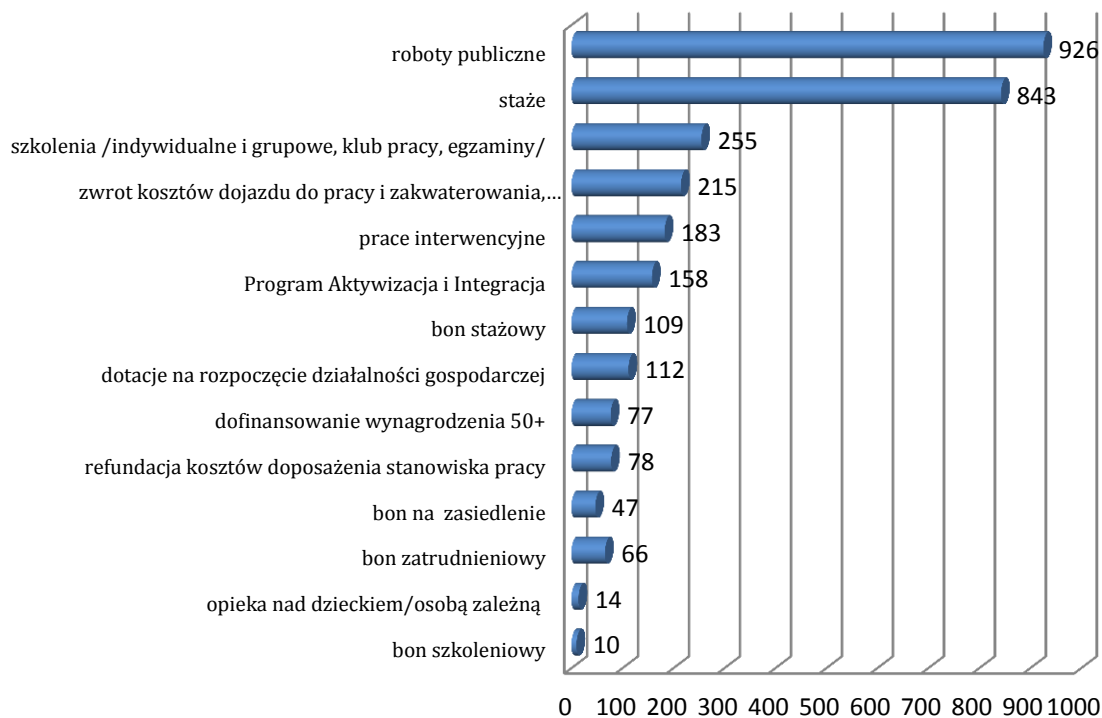
W grudniu 2015 roku do PUP w Nysie ogółem wpłynęło **416** ofert pracy, w tym **28** ofert pracy subsydiowanej. W stosunku do listopada 2015 roku ogólna liczba ofert pracy wzrosła o 171 ofert. Ilość ofert pracy niesubsydiowanej wzrosła natomiast o 158 ofert w stosunku do listopada, natomiast ilość ofert subsydiowanych o 12 ofert. Na koniec analizowanego miesiąca pozostało niezrealizowanych ogółem 69 propozycji pracy, w tym 14 niewykorzystanych dłużej niż 30 dni. W grudniu 2015 roku wpłynęło **102** oferty z sektora publicznego i 19 ofert pracy sezonowej. Na jedną zgłoszoną ofertę pracy przypadało niemal 15 osób bezrobotnych.

9. Realizacja aktywnych programów rynku pracy

/stan na koniec grudnia 2015 roku/

9.1 Realizacja aktywnych programów rynku pracy w ujęciu osobowym – wszystkie programy

Wykres 6. Realizacja aktywnych programów rynku pracy w powiecie nyskim
/stan na koniec grudnia 2015 roku/



Do końca grudnia 2015 roku na aktywne formy skierowano **3 093** osoby, wśród nich największą grupę stanowiły osoby skierowane na roboty publiczne (**926**).

9.2. Realizacja projektu systemowego w ramach PO WER – Aktywizacja osób młodych pozostających bez pracy w powiecie nyskim/stan na koniec grudnia 2015 roku/

Do uczestnictwa w projekcie skierowano **376** osób, z czego:

- 268 osób skierowano na staż, 209 ukończyło program
- 12 osób skierowano na staż w ramach bonu stażowego
- 13 osób skierowano na szkolenie, 13 osób ukończyło program
- 4 osoby skierowano na szkolenie w ramach bonu szkoleniowego, 4 ukończyły program
- 8 osób otrzymało bon na zasiedlenie, 2 osoby ukończyły program
- 38 osób skierowano na prace interwencyjne, 9 osób ukończyło program
- 33 osoby otrzymały środki na podjęcie działalności gospodarczej.

9.3. Realizacja projektu w ramach Regionalnego Programu Operacyjnego /stan na koniec grudnia 2015 roku/

Liczba osób skierowanych do uczestnictwa w projekcie wynosi **620**, w tym:

- 409 osób skierowano na staże, 359 ukończyło program
- 71 osób skierowano na szkolenia, 71 osób ukończyło szkolenie
- 53 osoby skierowano na prace interwencyjne, 8 osób ukończyło program
- 62 osoby otrzymały środki na rozpoczęcie działalności gospodarczej
- 12 osób otrzymało skierowanie na zwrot kosztów dojazdów do pracy, 7 ukończyło program
- 75 osób otrzymało środki na podjęcie działalności gospodarczej.

10. Podsumowanie /stan na koniec grudnia 2015 roku/

- ✓ Stopa bezrobocia w powiecie nyskim na koniec grudnia 2015 roku wyniosła 14,3%, co oznacza, że w porównaniu do miesiąca poprzedniego, wzrosła o 0,8 p.p..
- ✓ Na koniec grudnia 2015 roku w powiecie nyskim zarejestrowanych było 6037 osób bezrobotnych, ich liczba wzrosła o 399 osób w porównaniu do stanu wykazanego na koniec listopada 2015 roku. Liczba bezrobotnych spadła natomiast w porównaniu do grudnia 2014 roku o 1197 osób.
- ✓ W grudniu 2015 roku zarejestrowanych było 5964 osoby z ustalonym profilem pomocy, co stanowi 99% ogółu wszystkich bezrobotnych. Największy odsetek, to osoby bezrobotne z ustalonym II profilem pomocy, którzy stanowią aż 75,4% bezrobotnych z ustalonym profilem, najniższy natomiast to osoby bezrobotne z I profilem (1,6%).
- ✓ W grudniu 2015 roku w powiecie nyskim we wszystkich gminach odnotowano wzrost liczby osób bezrobotnych, w powiecie ogółem o 399 osób. Największą dynamikę wzrostu (+13,1%) odnotowano w gminie Pakosławice.
- ✓ W grudniu 2015 roku odnotowano wzrost liczby rejestracji osób bezrobotnych (o 292 osoby) oraz liczby wyłączeń z ewidencji (o 40 osób) w porównaniu ze stanem z końca listopada 2015 roku.
- ✓ Wskaźnik płynności rynku pracy (tj. stosunek liczby bezrobotnych podejmujących pracę do liczby nowo zarejestrowanych) w grudniu 2015 roku wyniósł 46,9%.
- ✓ W grudniu 2015 roku do PUP w Nysie ogółem wpłynęło 416 ofert pracy, w tym 28 ofert pracy subsydiowanej.
- ✓ W grudniu 2015 roku miało miejsce 555 podjęć pracy niesubsydiowanej. Powiatowy Urząd Pracy w Nysie zrealizował 404 oferty pracy niesubsydiowanej, co oznacza, że 72,8% podjęć pracy niesubsydiowanej to efekt działań PUP w Nysie.
- ✓ Do końca grudnia 2015 roku na aktywne formy skierowano 3 093 osoby, wśród nich największą grupę stanowiły osoby skierowane na roboty publiczne (926).

Załącznik 1. Napływ osób bezrobotnych w gminach powiatu nyskiego /stan na koniec grudnia 2015 roku/

Gmina	Nowe rejestracje	w tym						
		zwolnieni z przyczyn zakładu pracy	po pracach interwencyjnych	po robotach publicznych	po stażu	po przygotowaniu zawodowym dorosłych	po szkoleniach	po pracach społecznie użytecznych
		Ogółem						
Głuchołazy	207	8	0	6	64	0	2	0
Kamiennik	38	0	0	0	15	0	0	0
Korfantów	61	0	0	5	15	0	0	0
Łambinowice	70	1	0	4	14	0	0	0
Nysa	508	211	1	7	183	0	4	1
Otmuchów	165	7	0	8	64	0	1	0
Paczków	156	2	0	6	58	0	0	0
Pakosławice	48	1	0	1	14	0	0	0
Skoroszyce	51	2	0	1	5	0	0	0

Załącznik 2. Odływ osób bezrobotnych w gminach powiatu nyskiego /stan na koniec grudnia 2015 roku/

Powiat	Wyłączenia z ewidencji	W tym														
		Podjęcia pracy								Rozpoczęcie szkolenia**	Rozpoczęcie stażu***	Rozpoczęcie pracy społ. użytecznych	Brak gotowości do pracy	Dobrowolna rezygnacja	Nabywanie praw emerytalnych lub rent.	Przejsięcie na św. przedemerytalne
		z tego														
		Ogółem	Prace subsydiowane													
			Prace niesubsydiowane - ogółem	w tym												
Ogółem	Prace interwencyjne			Roboty publiczne	Podjęcie działalności gospodarczej	Podjęcie pracy w ramach refundacji kosztów zatrudnienia osoby bezrobotnej	Inne*									
Głuchocząy	159	110	104	6	1	0	1	2	2	1	0	0	35	7	1	0
Kamiennik	26	19	18	1	0	0	0	1	0	0	0	0	5	0	1	0
Korfantów	41	22	21	1	0	0	1	0	0	0	1	0	11	4	0	0
Łambinowice	51	28	24	4	0	0	3	1	0	0	0	0	15	2	1	2
Nysa	354	236	206	30	2	1	6	16	5	2	7	0	46	26	3	11
Otmuchów	112	82	72	10	1	0	4	5	0	1	0	0	15	7	0	4
Paczków	103	77	74	3	0	0	3	0	0	0	0	0	15	3	1	1
Pakosławice	26	17	17	0	0	0	0	0	0	0	0	0	6	0	0	0
Skoroszyce	34	17	16	1	0	0	0	1	0	0	0	0	14	0	0	0

*Inne - w tym również: bon na zatrudnienie, bon na zasiedlenie, grant na telepracę, świadczenie aktywizacyjne, zlecenie działań aktywizacyjnych, refundacja składek na ubezpieczenie społeczne dla osób bezrobotnych do 30 roku życia, dofinansowanie wynagrodzenia za zatrudnienie bezrobotnego, który ukończył 50 rok życia, programy specjalne i regionalne przy działaniach /subsydiach/ niewyszczególnionych w formularzu sprawozdania MP i PS - 01.

** Rozpoczęcie szkolenia - w tym również: bon szkoleniowy oraz trójstronne umowy szkoleniowe.

*** Rozpoczęcie stażu - w tym również bon stażowy.

Załącznik 3. Realizacja aktywnych programów rynku pracy w ujęciu osobowym i terytorialnym - wszystkie programy w ramach Funduszu Pracy /stan na koniec grudnia 2015 roku/

Gmina	PROGRAMY RYNKU PRACY												BON			Ogółem		
	Szkolenia				Prace interwencyjne	Roboty publiczne	Stáže	Doposażenia	Refundacja kosztów dojazdu do pracy	Dotacje	Opieka nad dzieckiem	Szkoleniowy	Stażowy	Zatrudnieniowy	Zasiedleniowy		Program Aktywizacji i Integracji	Dofinansowanie wynagr. 50+
	Indyw.	Grupowe	Klub Pracy	Egzaminy														
Nysa	50	41	19	6	81	333	407	41	48	50	8	4	26	28	28	91	32	1293
Otmuchów	15	14	5	2	12	173	105	7	36	11	0	0	15	9	1	20	9	434
Paczków	6	11	3	0	15	160	106	4	28	13	1	0	14	3	3	0	11	378
Głucholazy	20	4	6	3	35	87	109	14	53	17	4	1	29	19	8	19	9	437
Korfantów	2	4	2	0	14	55	25	3	10	8	0	2	11	2	5	28	3	174
Skoroszyce	1	4	2	0	13	9	17	4	10	4	0	1	3	0	0	0	6	74
Pakosławice	5	4	0	1	3	21	28	0	8	0	1	0	5	2	0	0	3	81
Łambinowice	11	4	3	2	6	48	23	4	5	9	0	2	4	1	2	0	3	127
Kamiennik	2	0	3	0	4	40	23	1	17	0	0	0	2	2	0	0	1	95
RAZEM	112	86	43	14	183	926	843	78	215	112	14	10	109	66	47	158	77	3 093

**Załącznik 4. Struktura bezrobocia (wybrane kategorie) w gminach powiatu nyskiego
/stan na koniec grudnia 2015 roku/***

Kategoria osób bezrobotnych	GMINA																		powiat nyski	
	Głuchołazy		Kamiennik		Korfantów		Łambinowice		Nysa		Otmuchów		Paczków		Pakosławice		Skoroszyce			
	liczba	%	liczba	%	liczba	%	liczba	%	liczba	%	liczba	%	liczba	%	liczba	%	liczba	%	liczba	%
Ogółem zarejestrowani bezrobotni	1153	19,1	177	2,9	377	6,3	340	5,6	2308	38,2	549	9,1	692	11,5	190	3,2	246	4,1	6037	100,0
Bezrobotne kobiety	533	46,2	76	42,9	193	51,2	176	51,8	1242	53,8	256	46,6	353	51,0	95	50,0	129	52,4	3056	50,6
Bezrobotni z prawem do zasiłku	161	14,0	21	11,9	56	14,9	44	12,9	336	14,6	104	18,9	94	13,6	40	21,1	58	23,6	914	15,1
Zwolnieni z przyczyn zakładu pracy	66	5,7	5	2,8	8	2,1	11	3,2	105	4,5	22	4,0	37	5,3	6	3,2	13	5,3	272	4,5
Osoby dotychczas niepracujące	120	10,4	14	7,9	55	14,6	48	14,1	193	8,4	48	8,7	49	7,1	17	8,9	19	7,7	564	9,3
Zamieszkali na wsi	462	40,1	177	100,0	306	81,2	340	100,0	572	24,8	386	70,3	276	39,9	190	100,0	246	100,0	2955	48,9
Bez kwalifikacji zawodowych	482	41,8	76	42,9	174	46,2	155	45,6	817	35,4	206	37,5	284	41,0	70	36,8	99	40,2	2365	39,2
Bez doświadczenia zawodowego	197	17,1	25	14,1	80	21,2	69	20,3	357	15,5	85	15,5	116	16,8	36	18,9	39	15,9	1005	16,6
Kobiety, które nie podjęły zatrudnienia po urodzeniu dziecka	136	11,8	16	9,0	51	13,5	46	13,5	286	12,4	59	10,7	55	7,9	15	7,9	36	14,6	700	11,6
Bezrobotni do 30 roku życia	289	25,1	46	26,0	126	33,4	94	27,6	501	21,7	146	26,6	161	23,3	55	28,9	56	22,8	1474	24,4
Bezrobotni do 25 roku życia	136	11,8	20	11,3	67	17,8	44	12,9	227	9,8	73	13,3	81	11,7	20	10,5	29	11,8	696	11,5
Długotrwale bezrobotni	611	53,0	92	52,0	179	47,5	163	47,9	1172	50,8	235	42,8	363	52,5	82	43,2	96	39,0	2999	49,7
Powyżej 50 roku życia	402	34,9	49	27,7	104	27,6	106	31,2	791	34,3	171	31,1	239	34,5	58	30,5	98	39,8	2023	33,5
Bezrobotni posiadający co najmniej jedno dziecko do 6 roku życia	171	14,8	31	17,5	72	19,1	54	15,9	343	14,9	90	16,4	113	16,3	21	11,1	36	14,6	931	15,4
Niepełnosprawni	75	6,5	9	5,1	25	6,6	28	8,2	180	7,8	24	4,4	33	4,8	9	4,7	12	4,9	395	6,5

*Z uwagi na specyfikę generowania danych statystycznych przez funkcjonujący w Publicznych Służbach Zatrudnienia system informatyczny "SI Syriusz" - suma danych ilościowych z poszczególnych gmin może się nieznacznie różnić z danymi dotyczącymi całego powiatu.



**Obserwatorium Rynku Pracy
Powiatowy Urząd Pracy w Nysie
ul. Słowiańska 19, 48-300 Nysa
tel. 77 448 99 30, fax. 77 448 99 17
e-mail: a.himniak@pup.nysa.pl**