

XI 2015

INFORMACJA O SYTUACJI NA RYNKU PRACY
POWIAT NYSKI



1. Stopa bezrobocia

Stopa bezrobocia w powiecie nyskim na koniec listopada 2015 roku wyniosła **13,5%**, co oznacza, że w porównaniu do miesiąca poprzedniego, wzrosła o,3 p.p.. Stopa bezrobocia w powiecie nadal jest wyższa od wojewódzkiej.

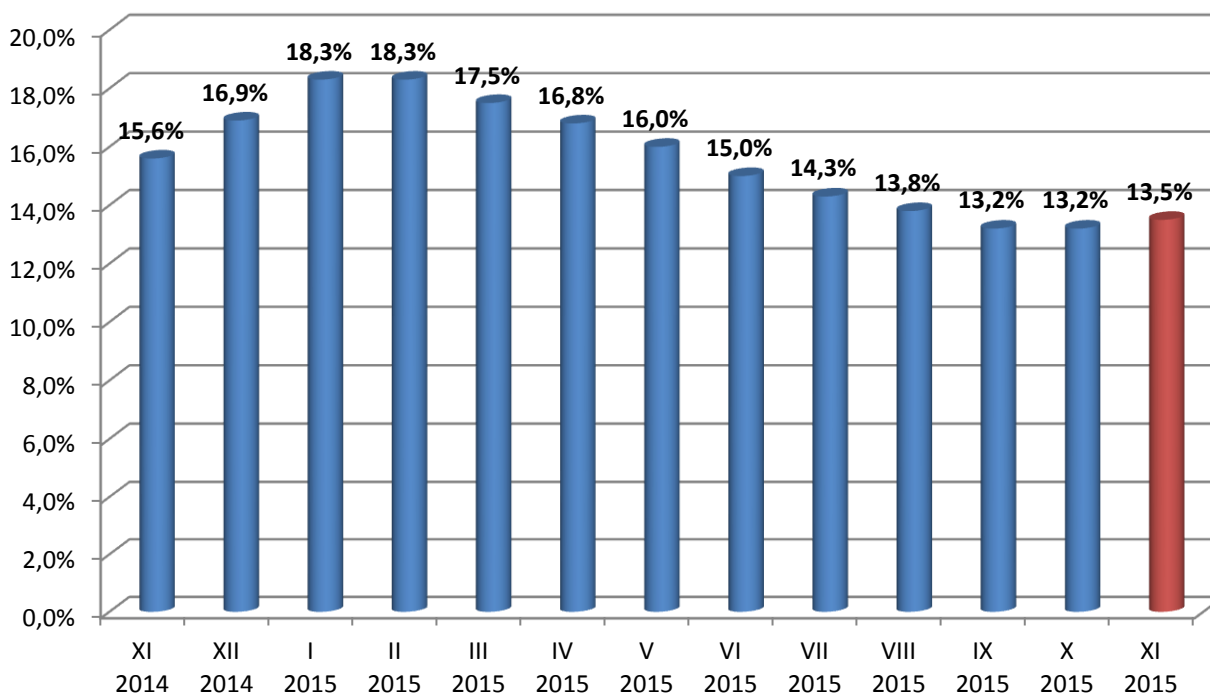
Tabela 1. Stopa bezrobocia w październiku i listopadzie 2015 roku

	Polska	woj. opolskie	powiat nyski
Październik' 2015	9,6%	9,6%	13,2%
Listopad' 2015	9,6%	9,6%	13,5%

2. Dynamika bezrobocia

Stopa bezrobocia w listopadzie 2015 roku wyniosła **13,5%**. Dla porównania w analogicznym okresie ubiegłego roku stopa bezrobocia była równa **15,6%**, spadła więc o **2,1 p.p.**

Wykres 1. Stopa bezrobocia w powiecie nyskim w poszczególnych miesiącach lat 2014-2015

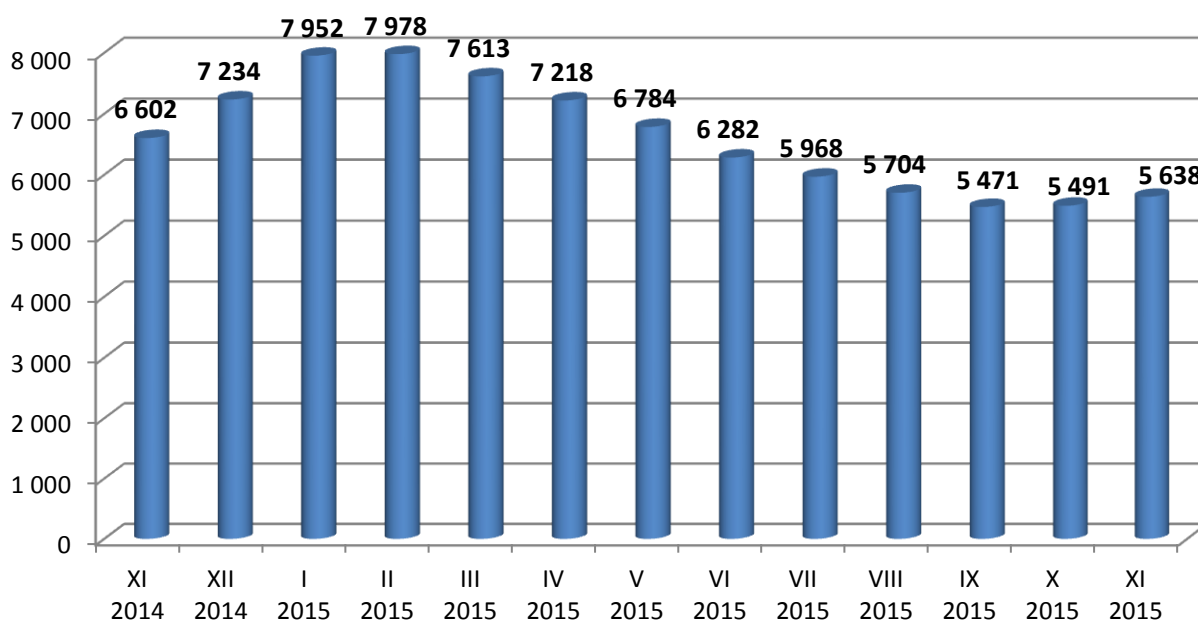


Na koniec listopada 2015 roku w powiecie nyskim zarejestrowanych było **5638** osób bezrobotnych, ich liczba wzrosła o **147** osób w porównaniu do stanu wykazanego na koniec października 2015 roku. Liczba bezrobotnych spadła natomiast w porównaniu do listopada 2014 roku o **964** osoby.

Tabela 2. Liczba osób bezrobotnych w powiecie nyskim w poszczególnych miesiącach lat 2014-2015
/stan na koniec miesiąca/

	XI 2014	XII 2014	I 2015	II 2015	III 2015	IV 2015	V 2015	VI 2015	VII 2015	VIII 2015	IX 2015	X 2015	XI 2015
Liczba osób bezrobotnych	6.602	7.234	7.952	7.978	7.613	7.218	6.784	6.282	5.968	5.704	5.471	5.491	5.638

Wykres 2. Liczba osób bezrobotnych w powiecie nyskim w poszczególnych miesiącach lat 2014-2015
/stan na koniec miesiąca/



3. Profile pomocy

Profil określa konkretne formy pomocy przeznaczone dla osób bezrobotnych. Przy jego ustalaniu dokonuje się analizy sytuacji bezrobotnego i jego szans na rynku pracy biorąc pod uwagę oddalenie bezrobotnego od rynku pracy i jego gotowość do wejścia lub powrotu na rynek pracy.

Ustanowiono trzy profile pomocy:

- profil pomocy I – osoby zakwalifikowane do tego profilu, mogą skorzystać z pośrednictwa pracy, a także w uzasadnionych przypadkach poradnictwa zawodowego lub form pomocy, takich jak: bony, szkolenia, finansowanie egzaminów, pożyczki i środki na podjęcie działalności gospodarczej, zwrot kosztów przejazdów, świadczenie aktywizacyjne;
- profil pomocy II – usługi i instrumenty rynku pracy, działania aktywizacyjne zlecone przez urząd pracy oraz inne formy pomocy z wyłączeniem Programu Aktywizacja i Integracja;
- profil pomocy III – dotyczy osób najbardziej oddalonych od rynku pracy, osoby bezrobotne zakwalifikowane do tego profilu mogą korzystać z Programu Aktywizacja i Integracja, działań aktywizacyjnych zleconych przez urząd pracy, programów specjalnych, skierowań do zatrudnienia wspieranego u pracodawcy lub podjęcia pracy w spółdzielni socjalnej zakładanej przez osoby prawne oraz w uzasadnionych przypadkach poradnictwa zawodowego.

W listopadzie 2015 roku zarejestrowanych było 5559 osób z ustalonym profilem pomocy, co stanowi 99% ogółu wszystkich bezrobotnych. Największy odsetek, to osoby bezrobotne z ustalonym II profilem pomocy, którzy stanowią aż 74,4% bezrobotnych z ustalonym profilem, najniższy natomiast to osoby bezrobotne z I profilem (1,6%).

Tabela 2. Osoby bezrobotne w poszczególnych profilach w powiecie nyskim
/stan na koniec października i listopada 2015 roku/

<i>Profile pomocy</i>	<i>Bezrobotni z ustalonym profilem</i>			
	<i>Październik 2015</i>		<i>2015</i>	
	<i>liczba</i>	<i>%</i>	<i>liczba</i>	<i>%</i>
Profil I	50	0,9	86	1,6
Profil II	4064	75,1	4138	74,4
Profil III	1296	24,0	1335	24,0
Ogółem	5410	100,0	5559	100,0

*Liczba osób sprofilowanych nie jest równa ogólnej liczbie osób bezrobotnych z uwagi na fakt, iż występuje ciągły ruch po stronie napływu i odpływu z bezrobocia. Natomiast ustalenie profilu pomocy powinno nastąpić niezwłocznie po rejestracji, jednak niekoniecznie w dniu rejestracji.

4. Lokalne rynki pracy*

Tabela 3. Dynamika bezrobocia w poszczególnych gminach powiatu nyskiego

Gmina	Liczba bezrobotnych wg stanu na dzień 31.10.2015 r.	Liczba bezrobotnych wg stanu na dzień 30.11.2015 r.	Wzrost/ spadek bezrobocia w porównaniu do końca października 2015 r.	Spadek/ wzrost w %
Głucholązy	1077	1105	+28	+2,6
Kamiennik	172	165	-7	-4,1%
Korfantów	349	357	+8	+2,3%
Łambinowice	317	321	+4	+1,3%
Nysa	2105	2154	+49	+2,3%
Otmuchów	473	496	+23	+4,9%
Paczków	603	639	+36	+6,0%
Pakosławice	157	168	+11	+7,0%
Skoroszyce	230	229	-1	-0,4%
Ogółem* (dane powiatu)	5491*	5638*	+147	+2,7%

*Z uwagi na specyfikę generowania danych statystycznych przez funkcjonujący w Publicznych Służbach Zatrudnienia system informatyczny „SI Syriusz” - suma danych ilościowych z poszczególnych gmin może się nieznacznie różnić z danymi dotyczącymi całego powiatu.

W listopadzie 2015 roku w powiecie nyskim tylko w dwóch gminach odnotowano spadek liczby bezrobotnych, w pozostałych gminach odnotowano wzrost, w powiecie ogółem o **147** osób. Największą dynamikę spadku (-4,1%) odnotowano w gminie Kamiennik, natomiast wzrostu (+7,0%) w gminie Pakosławice.

5. Ruch bezrobotnych w powiecie nyskim

Tabela 4. Ruch osób bezrobotnych w powiecie nyskim

NAPŁYW OSÓB BEZROBOTNYCH <i>Wybrane kategorie rejestracji</i>	LICZBA REJESTRACJI		WZROST/ SPADEK
	PAŹDZIERNIK 2015	LISTOPAD 2015	
OGÓŁEM	1055	1012	-43
rejestrujący się po raz pierwszy	156	102	-54
osoby do 30 roku życia:	445	398	-47
w tym osoby do 25 roku życia	280	226	-54
osoby bez doświadczenia zawodowego	251	214	-37
osoby niepełnosprawne	56	71	+15
osoby zwolnione z przyczyn zakładu pracy	48	27	-21
osoby powyżej 50 roku życia	247	212	-35
osoby długotrwale bezrobotne	374	357	-17
osoby bez kwalifikacji zawodowych	387	369	-18
osoby posiadające co najmniej jedno dziecko do 6 roku życia	100	122	+22
osoby powracające po aktywnych formach /prace interwencyjne, roboty publiczne, szkolenia, staże, prace społecznie użyteczne/	155	120	-35
ODPŁYW OSÓB BEZROBOTNYCH <i>Wybrane kategorie wyłączeń</i>	LICZBA WYŁĄCZEŃ		WZROST/ SPADEK
	PAŹDZIERNIK 2015	LISTOPAD 2015	
OGÓŁEM	1035	865	-170
podjęcie pracy	642	561	-81
w tym:			
niesubsydiowane	516	496	-20
subsydiowane	126	65	-61
rozpoczęcie szkolenia*	15	6	-9
rozpoczęcie stażu*	14	3	-11
podjęcie pracy w ramach robót publicznych	77	25	-52
odmowa bez uzasadnionej przyczyny przyjęcia odpowiedniej propozycji pracy lub innej formy pomocy, w tym w ramach PAI	17	10	-7
brak potwierdzenia gotowości do pracy	185	155	-30
dobrowolna rezygnacja ze statusu bezrobotnego	86	66	-20

*W tym również w ramach bonów.

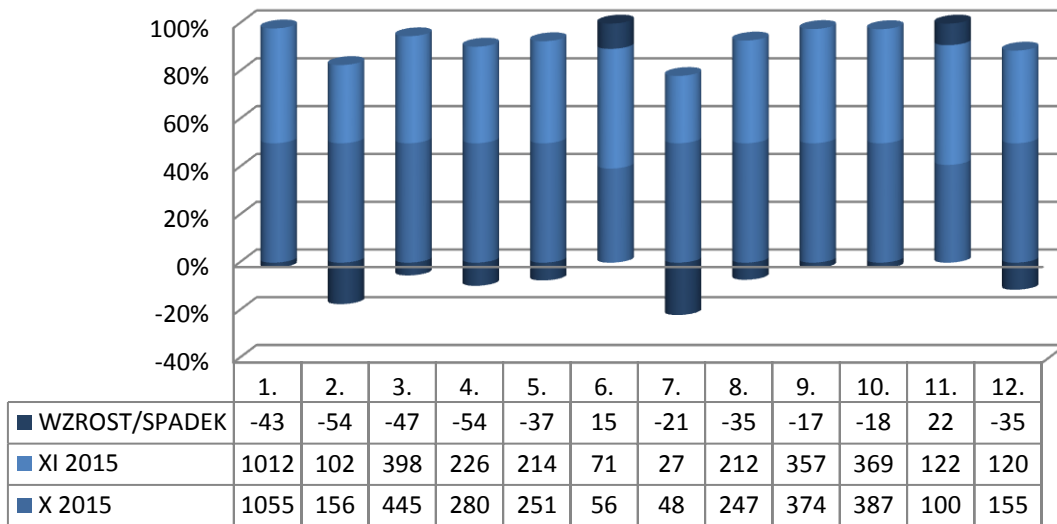
W listopadzie 2015 roku odnotowano spadek liczby rejestracji osób bezrobotnych (o 43 osoby) oraz liczby wyłączeń z ewidencji (o 170 osób) w porównaniu ze stanem z końca października 2015 roku.

W odniesieniu do wybranych kategorii napływu osób bezrobotnych, wzrost zaobserwowano

W dwóch kategoriach kategorii „osoby niepełnosprawne” (+15) i „osoby posiadające co najmniej jedno dziecko do 6 roku życia”(+22). Największy spadek odnotowano w dwóch kategoriach „osoby rejestrujące się po raz pierwszy” i „osoby do 25 roku życia” (o 54 osoby).

Wskaźnik płynności rynku pracy (tj. stosunek liczby bezrobotnych podejmujących pracę do liczby nowo zarejestrowanych) w listopadzie 2015 roku wyniósł **55,4%**.

**Wykres 3. Rejestracje osób bezrobotnych w powiecie nyskim
/stan na koniec października i listopada 2015 roku/**



1. ogółem
2. rejestrujący się po raz pierwszy
3. osoby do 30 roku życia
4. osoby do 25 roku życia
5. osoby bez doświadczenia zawodowego
6. osoby niepełnosprawne
7. osoby zwolnione z przyczyn zakładu pracy
8. osoby powyżej 50 roku życia
9. osoby długotrwale bezrobotne
10. osoby bez kwalifikacji zawodowych
11. osoby posiadające co najmniej jedno dziecko do 6 roku życia
12. osoby powracające po aktywnych formach /prace interwencyjne, roboty publiczne, szkolenia, staże, prace społecznie-użyteczne

W listopadzie 2015 roku miało miejsce **496** podjęć pracy niesubsydiowanej. Powiatowy Urząd Pracy w Nysie zrealizował **209** ofert pracy niesubsydiowanej, co oznacza, że **42,1%** podjęć pracy niesubsydiowanej to efekt działań PUP w Nysie.

zrealizowane oferty pracy niesubsydiowanej

----- $\times 100 = \% \text{ podjęć pracy z udziałem PUP}$
podjęcia pracy niesubsydiowanej

Tabela 5. Podjęcia pracy
/stan na koniec poszczególnych miesięcy 2015 roku/

	Podjęcia pracy ogółem	Podjęcia pracy subsydiowanej	Podjęcia pracy niesubsydiowanej	Realizacja ofert pracy niesubsydiowanej przez PUP
I 2015	572	15	557	257
II 2015	596	213	383	96
III 2015	702	185	517	171
IV 2015	698	131	567	167
V 2015	710	118	592	193
VI 2015	680	142	538	204
VII 2015	605	120	485	204
VIII 2015	553	115	438	172
IX 2015	888	250	638	253
X 2015	642	126	516	172
XI 2015	561	65	496	209

6. Struktura bezrobotnych

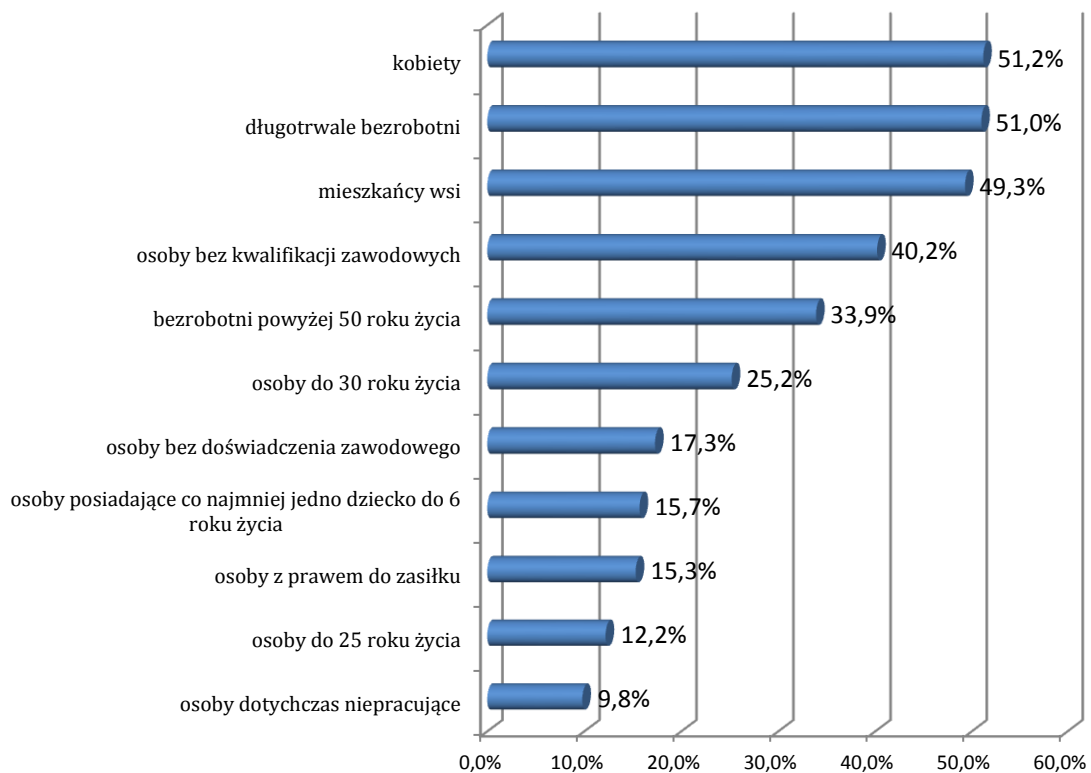
Tabela 6. Struktura bezrobotnych w powiecie nyskim
/stan na koniec października i listopada 2015 roku/

	PAŹDZIERNIK 2015		LISTOPAD 2015		Różnica	↑ wzrost
	Liczba	%	Liczba	%	odsetek	spadek ↓
Kobiety	2867	52,2	2886	51,2	-1,0	↓
Mieszkańcy wsi	2697	49,1	2781	49,3	+0,2	↑
Bezrobotni z prawem do zasiłku	835	15,2	860	15,3	+0,1	↑
Długotrwale bezrobotni	2811	51,2	2876	51,0	-0,2	↓
Bezrobotni powyżej 50 roku życia	1878	34,2	1909	33,9	-0,3	↓
Osoby bez kwalifikacji zawodowych	2211	40,3	2266	40,2	-0,1	↓
Osoby posiadające co najmniej jedno dziecko do 6 roku życia	854	15,6	883	15,7	+0,1	↑
Osoby bez doświadczenia zawodowego	979	17,8	974	17,3	-0,5	↓
Osoby do 30 roku życia	1422	25,9	1418	25,2	-0,7	↓
Młodzież w wieku do 25 lat	698	12,7	686	12,2	-0,5	↓
Osoby dotychczas niepracujące	555	10,1	552	9,8	-0,3	↓
Osoby niepełnosprawne	328	6,0	346	6,1	+0,1	↑
Liczba bezrobotnych ogółem	5491		5638			

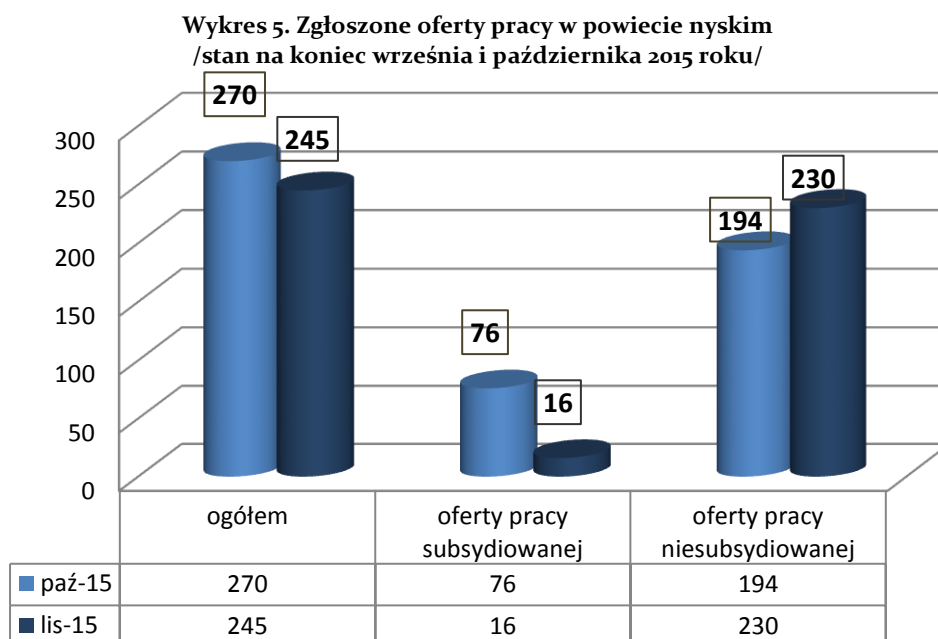
W tabeli przedstawiono wybrane kategorie osób bezrobotnych oraz ich udział w ogólnej liczbie bezrobotnych w powiecie nyskim w listopadzie 2015 roku, dokonano również porównania w stosunku do stanu z końca października 2015 roku.

Z zestawienia wynika, że wzrósł udział w bezrobociu ogółem w czterech z ww. kategorii, największy w kategorii „mieszkańcy wsi”. Spadek natomiast odnotowano w siedmiu kategoriach, największy w kategorii „osoby do 30 r.ż.”.

Wykres 4. Kategorie osób bezrobotnych oraz ich udział w ogólnej liczbie bezrobotnych w powiecie nyskim /stan na koniec listopada 2015 roku/



7. Oferty pracy



W listopadzie 2015 roku do PUP w Nysie ogółem wpłynęło **245** ofert pracy, w tym **16** ofert pracy subsydiowanej. W stosunku do października 2015 roku ogólna liczba ofert pracy spadła o 25 ofert. Ilość ofert pracy niesubsydiowanej wzrosła natomiast o 36 ofert w stosunku do października, natomiast ilość ofert subsydiowanych spadła o 60 ofert. Na koniec analizowanego miesiąca pozostało niezrealizowanych ogółem 120 propozycji pracy, w tym 19 niewykorzystanych dłużej niż 30 dni.

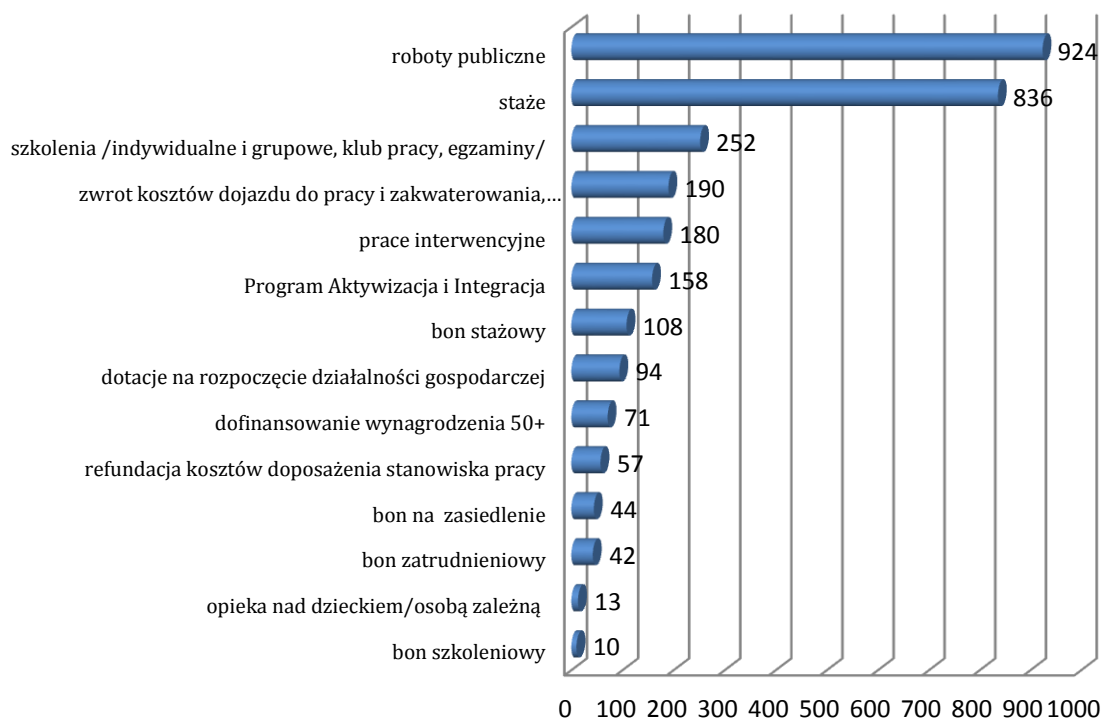
W listopadzie 2015 roku wpłynęło **31** ofert z sektora publicznego i **8** ofert pracy sezonowej.

9. Realizacja aktywnych programów rynku pracy

/stan na koniec listopada 2015 roku/

9.1 Realizacja aktywnych programów rynku pracy w ujęciu osobowym – wszystkie programy

Wykres 6. Osoby objęte aktywnymi programami rynku pracy w powiecie nyskim
/stan na koniec listopada 2015 roku/



Do końca listopada 2015 roku, na aktywne formy skierowano **2 979** osób, wśród nich największą grupę stanowiły osoby skierowane na roboty publiczne (**924**).

9.2. Realizacja projektu systemowego w ramach PO WER – Aktywizacja osób młodych pozostających bez pracy w powiecie nyskim/stan na koniec listopada 2015 roku/

Do uczestnictwa w projekcie skierowano **373** osób, z czego:

- 268 osób skierowano na staż, 129 ukończyło program
- 12 osób skierowano na staż w ramach bonu stażowego
- 13 osób skierowano na szkolenie, 11 osób ukończyło program
- 4 osoby skierowano na szkolenie w ramach bonu szkoleniowego, 4 ukończyły program
- 8 osób otrzymało bon na zasiedlenie
- 37 osób skierowano na prace interwencyjne
- 33 osoby otrzymały środki na podjęcie działalności gospodarczej.

9.3. Realizacja projektu w ramach Regionalnego Programu Operacyjnego /stan na koniec listopada 2015 roku/

Liczba osób skierowanych do uczestnictwa w projekcie wynosi **605**, w tym:

- 409 osób skierowano na staże, 40 ukończyło program
- 69 osób skierowano na szkolenia, 67 osób ukończyło szkolenie
- 53 osoby skierowano na prace interwencyjne
- 62 osoby otrzymały środki na rozpoczęcie działalności gospodarczej
- 12 osób otrzymało skierowanie na zwrot kosztów dojazdów do pracy, 7 ukończyło program.

10. Podsumowanie /stan na koniec listopada 2015 roku/

- ✓ Stopa bezrobocia w powiecie nyskim na koniec listopada 2015 roku wyniosła 13,5%, co oznacza, że w porównaniu do miesiąca poprzedniego, spadła o,3 p.p..
- ✓ Na koniec listopada 2015 roku w powiecie nyskim zarejestrowanych było 5638 osób bezrobotnych, ich liczba wzrosła o 147 osób w porównaniu do stanu wykazanego na koniec października 2015 roku. Liczba bezrobotnych spadła natomiast w porównaniu do listopada 2014 roku o 964 osoby.
- ✓ W listopadzie 2015 roku zarejestrowanych było 5559 osób z ustalonym profilem pomocy, co stanowi 99% ogółu wszystkich bezrobotnych. Największy odsetek, to osoby bezrobotne z ustalonym II profilem pomocy, którzy stanowią aż 74,4% bezrobotnych z ustalonym profilem, najniższy natomiast to osoby bezrobotne z I profilem (1,6%).
- ✓ W listopadzie 2015 roku w powiecie nyskim tylko w dwóch gminach odnotowano spadek liczby bezrobotnych, w pozostałych gminach odnotowano wzrost, w powiecie ogółem o 147 osób. Największą dynamikę spadku (-4,1%) odnotowano w gminie Kamiennik, natomiast wzrostu (+7,0%) w gminie Pakosławice.
- ✓ W listopadzie 2015 roku odnotowano spadek liczby rejestracji osób bezrobotnych (o 43 osoby) oraz liczby wyłączeń z ewidencji (o 170 osób) w porównaniu ze stanem z końca października 2015 roku.
- ✓ Wskaźnik płynności rynku pracy (tj. stosunek liczby bezrobotnych podejmujących pracę do liczby nowo zarejestrowanych) w listopadzie 2015 roku wyniósł 55,4%.
- ✓ W listopadzie 2015 roku do PUP w Nysie ogółem wpłynęło 245 ofert pracy, w tym 16 ofert pracy subsydiowanej.
- ✓ W listopadzie 2015 roku miało miejsce 496 podjęć pracy niesubsydiowanej. Powiatowy Urząd Pracy w Nysie zrealizował 209 ofert pracy niesubsydiowanej, co oznacza, że 42,1% podjęć pracy niesubsydiowanej to efekt działań PUP w Nysie.
- ✓ Do końca listopada 2015 roku, na aktywne formy skierowano 2 979 osób, wśród nich największą grupę stanowiły osoby skierowane na roboty publiczne (924).

Załącznik 1. Napływ osób bezrobotnych w gminach powiatu nyskiego /stan na koniec listopada 2015 roku/

Gmina	Nowe rejestracje	w tym						
		zwolnieni z przyczyn zakładu pracy	po pracach interwencyjnych	po robotach publicznych	po stażu	po przygotowaniu zawodowym dorosłych	po szkoleniach	po pracach społecznie użytecznych
		Ogółem						
Głuchołazy	170	3	0	3	18	0	1	0
Kamiennik	25	2	0	0	3	0	0	0
Korfantów	56	2	0	0	3	0	0	0
Łambinowice	44	0	0	0	2	0	2	0
Nysa	409	13	1	6	39	0	1	0
Otmuchów	120	1	0	1	12	0	0	0
Paczków	103	4	0	3	11	0	0	0
Pakosławice	37	0	0	4	2	0	1	0
Skoroszyce	48	2	0	2	5	0	0	0

Załącznik 2. Odływ osób bezrobotnych w gminach powiatu nyskiego /stan na koniec listopada 2015 roku/

Powiat	Wyłączenia z ewidencji	W tym														
		Podjęcia pracy								Rozpoczęcie szkolenia**	Rozpoczęcie stażu***	Rozpoczęcie pracy społ. użytecznych	Brak gotowości do pracy	Dobrowolna rezygnacja	Nabycie praw emerytalnych lub rent.	Przejsięcie na św. przedemerytalne
		z tego														
		Ogółem	Prace niesubsydiowane - ogółem	Prace subsydiowane												
				Ogółem	w tym											
		Prace interwencyjne	Roboty publiczne	Podjęcie działalności gospodarczej	Podjęcie pracy w ramach refundacji kosztów zatrudnienia osoby bezrobotnej	Inne*										
Głucholązy	142	76	63	13	2	1	2	7	1	3	1	0	29	13	2	2
Kamiennik	32	22	21	1	0	0	0	0	1	0	1	0	7	1	0	0
Korfantów	48	25	24	1	1	0	0	0	0	0	0	0	14	4	0	2
Łambinowice	40	23	18	5	0	3	0	2	0	0	0	0	11	5	0	0
Nysa	360	257	233	24	1	7	0	9	7	2	1	0	48	30	0	4
Otmuchów	97	65	52	13	1	12	0	0	0	0	0	0	12	7	1	4
Paczków	67	48	43	5	0	2	0	2	1	0	0	0	12	4	1	0
Pakosławice	26	16	16	0	0	0	0	0	0	1	0	0	8	0	0	0
Skoroszyce	49	29	26	3	0	0	0	1	2	0	0	0	11	2	0	2

*Inne - w tym również: bon na zatrudnienie, bon na zasiedlenie, grant na telepracę, świadczenie aktywizacyjne, zlecenie działań aktywizacyjnych, refundacja składek na ubezpieczenie społeczne dla osób bezrobotnych do 30 roku życia, dofinansowanie wynagrodzenia za zatrudnienie bezrobotnego, który ukończył 50 rok życia, programy specjalne i regionalne przy działaniach /subsydiach/ niewyszczególnionych w formularzu sprawozdania MP i PS - 01.

** Rozpoczęcie szkolenia - w tym również: bon szkoleniowy oraz trójstronne umowy szkoleniowe.

*** Rozpoczęcie stażu - w tym również bon stażowy.

Załącznik 3. Realizacja aktywnych programów rynku pracy w ujęciu osobowym i terytorialnym - wszystkie programy w ramach Funduszu Pracy /stan na koniec listopada 2015 roku/

Gmina	PROGRAMY RYNKU PRACY												BON			Ogółem		
	Szkolenia				Prace interwencyjne	Roboty publiczne	Stáže	Doposażenia	Refundacja kosztów dojazdu do pracy	Dotacje	Opieka nad dzieckiem	Szkoleniowy	Stażowy	Zatrudnieniowy	Zasiedleniowy		Program Aktywizacji i Integracji	Dofinansowanie wynagr. 50+
	Indyw.	Grupowe	Klub Pracy	Egzaminy														
Nysa	47	41	19	6	79	331	401	30	45	43	8	4	25	17	27	91	31	1245
Otmuchów	15	14	5	2	12	173	105	2	30	8	0	0	15	6	1	20	9	417
Paczków	6	11	3	0	14	160	106	4	25	10	0	0	14	3	3	0	6	365
Głucholazy	20	4	6	3	38	87	109	13	45	17	4	1	29	10	7	19	9	421
Korfantów	2	4	2	0	11	55	24	2	9	7	0	2	11	1	5	28	3	166
Skoroszyce	1	4	2	0	13	9	17	3	9	4	0	1	3	0	0	0	6	72
Pakosławice	5	4	0	1	3	21	28	0	5	0	1	0	5	2	0	0	3	78
Łambinowice	11	4	3	2	6	48	23	3	5	5	0	2	4	1	1	0	3	121
Kamiennik	2	0	3	0	4	40	23	0	17	0	0	0	2	2	0	0	1	94
RAZEM	109	86	43	14	180	924	836	57	190	94	13	10	108	42	44	158	71	2 979

**Załącznik 4. Struktura bezrobocia (wybrane kategorie) w gminach powiatu nyskiego
/stan na koniec listopada 2015 roku/***

Kategoria osób bezrobotnych	GMINA																		powiat nyski	
	Gluchołazy		Kamiennik		Korfantów		Łambinowice		Nysa		Otmuchów		Paczków		Pakosławice		Skoroszyce			
	liczba	%	liczba	%	liczba	%	liczba	%	liczba	%	liczba	%	liczba	%	liczba	%	liczba	%	liczba	%
Ogółem zarejestrowani bezrobotni	1105	19,6	165	2,9	357	6,3	321	5,7	2154	38,2	496	8,8	639	11,3	168	3,0	229	4,1	5638	100
Bezrobotne kobiety	517	46,8	74	44,8	184	51,5	160	49,8	1179	54,7	237	47,8	330	51,6	85	50,6	119	52,0	2886	51,2
Bezrobotni z prawem do zasiłku	162	14,7	18	10,9	52	14,6	46	14,3	320	14,9	92	18,5	92	14,4	29	17,3	49	21,4	860	15,3
Zwolnieni z przyczyn zakładu pracy	67	6,1	4	2,4	9	2,5	13	4,0	103	4,8	17	3,4	38	5,9	5	3,0	12	5,2	268	4,8
Osoby dotychczas niepracujące	118	10,7	13	7,9	52	14,6	45	14,0	189	8,8	45	9,1	48	7,5	19	11,3	22	9,6	552	9,8
Zamieszkali na wsi	442	40,0	165	100,0	287	80,4	321	100,0	547	25,4	362	73,0	260	40,7	168	100,0	229	100,0	2781	49,3
Bez kwalifikacji zawodowych	460	41,6	73	44,2	168	47,1	146	45,5	789	36,6	192	38,7	269	42,1	67	39,9	101	44,1	2266	40,2
Bez doświadczenia zawodowego	199	18,0	25	15,2	75	21,0	68	21,2	343	15,9	80	16,1	106	16,6	36	21,4	41	17,9	974	17,3
Kobiety, które nie podjęły zatrudnienia po urodzeniu dziecka	129	11,7	15	9,1	49	13,7	46	14,3	286	13,3	53	10,7	55	8,6	13	7,7	37	16,2	684	12,1
Bezrobotni do 30 roku życia	294	26,6	42	25,5	124	34,7	93	29,0	478	22,2	140	28,2	145	22,7	53	31,5	49	21,4	1418	25,2
Bezrobotni do 25 roku życia	142	12,9	18	10,9	67	18,8	48	15,0	227	10,5	65	13,1	72	11,3	20	11,9	27	11,8	686	12,2
Długotrwale bezrobotni	585	52,9	90	54,5	170	47,6	153	47,7	1132	52,6	215	43,3	352	55,1	81	48,2	96	41,9	2876	51,0
Powyżej 50 roku życia	378	34,2	48	29,1	103	28,9	105	32,7	750	34,8	152	30,6	229	35,8	49	29,2	94	41,0	1909	33,9
Bezrobotni posiadający co najmniej jedno dziecko do 6 roku życia	162	14,7	31	18,8	62	17,4	48	15,0	334	15,5	83	16,7	107	16,7	20	11,9	35	15,3	883	15,7
Niepełnosprawni	66	6,0	8	4,8	25	7,0	21	6,5	159	7,4	23	4,6	23	3,6	8	4,8	13	5,7	346	6,1

*Z uwagi na specyfikę generowania danych statystycznych przez funkcjonujący w Publicznych Służbach Zatrudnienia system informatyczny "SI Syriusz" - suma danych ilościowych z poszczególnych gmin może się nieznacznie różnić z danymi dotyczącymi całego powiatu.



**Obserwatorium Rynku Pracy
Powiatowy Urząd Pracy w Nysie
ul. Słowiańska 19, 48-300 Nysa
tel. 77 448 99 30, fax. 77 448 99 17
e-mail: a.himniak@pup.nysa.pl**