

X 2015

INFORMACJA O SYTUACJI NA RYNKU PRACY
POWIAT NYSKI



1. Stopa bezrobocia

Stopa bezrobocia w powiecie nyskim na koniec października 2015 roku wyniosła **13,2%**, co oznacza, że utrzymała się na poziomie z miesiąca poprzedniego. Stopa bezrobocia w powiecie nadal jest wyższa od wojewódzkiej.

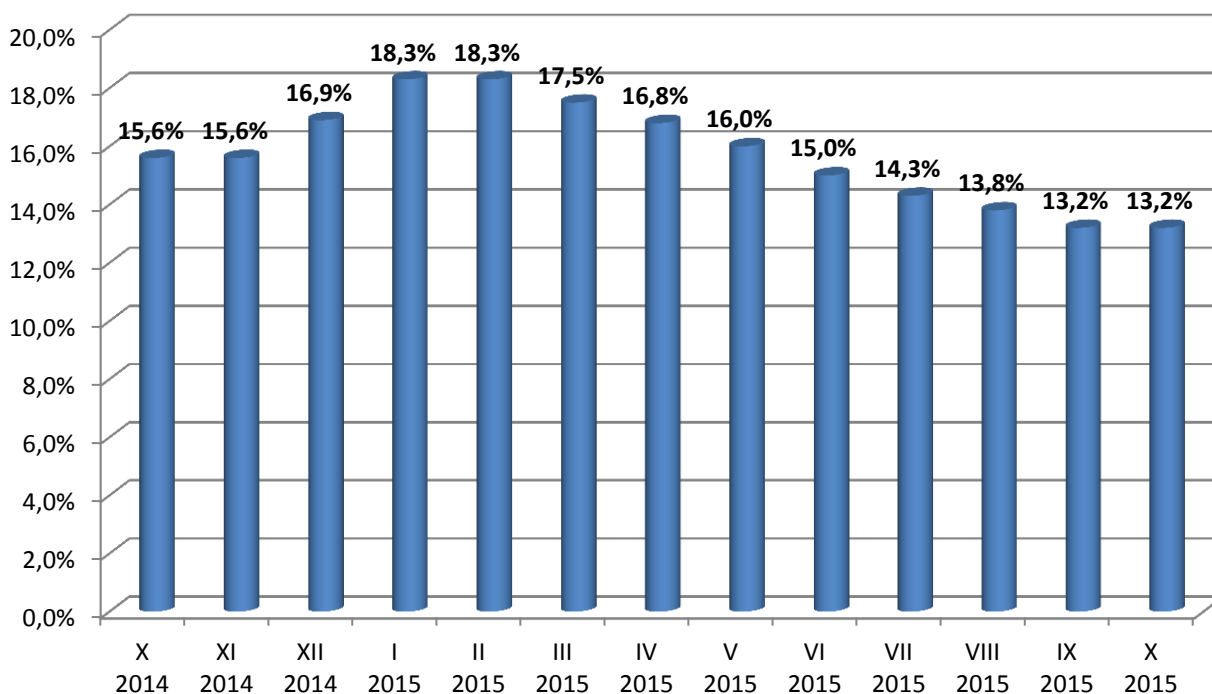
Tabela 1. Stopa bezrobocia we wrześniu i w październiku 2015 roku

	woj. opolskie	powiat nyski
Wrzesień'2015	9,7%	13,2%
Październik' 2015	9,6%	13,2%

2. Dynamika bezrobocia

Stopa bezrobocia w październiku 2015 roku wyniosła **13,2%**. Dla porównania w analogicznym okresie ubiegłego roku stopa bezrobocia była równa **15,6%**, spadła więc o **2,4** punktu procentowego.

Wykres 1. Stopa bezrobocia w powiecie nyskim w poszczególnych miesiącach lat 2014-2015



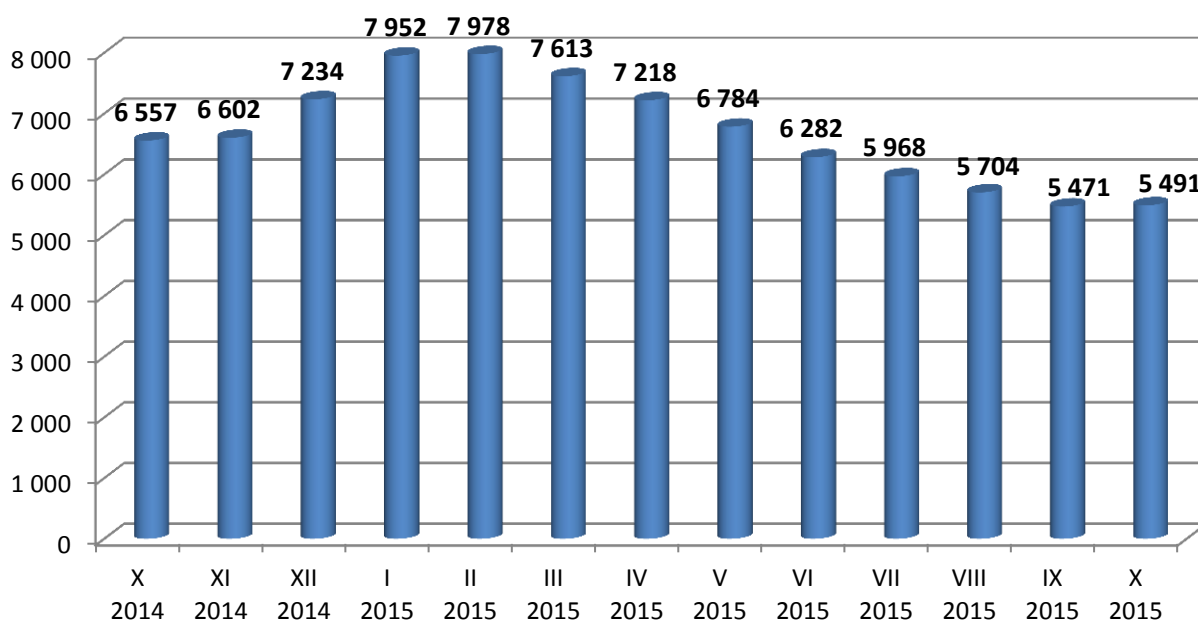
Na koniec października 2015 roku w powiecie nyskim zarejestrowanych było **5491** osób bezrobotnych, ich liczba wzrosła o **20** osób w porównaniu do stanu wykazanego na koniec

września 2015 roku. Liczba bezrobotnych spadła natomiast w porównaniu do października 2014 roku o **1066** osób.

Tabela 2. Liczba osób bezrobotnych w powiecie nyskim w poszczególnych miesiącach lat 2014-2015
/stan na koniec miesiąca/

	X 2014	XI 2014	XII 2014	I 2015	II 2015	III 2015	IV 2015	V 2015	VI 2015	VII 2015	VIII 2015	IX 2015	X 2015
Liczba osób bezrobotnych	6.557	6.602	7.234	7.952	7.978	7.613	7.218	6.784	6.282	5.968	5.704	5.471	5.491

Wykres 2. Liczba osób bezrobotnych w powiecie nyskim w poszczególnych miesiącach lat 2014-2015
/stan na koniec miesiąca/



3. Profil pomocy

Profil określa konkretne formy pomocy przeznaczone dla osób bezrobotnych. Przy jego ustalaniu dokonuje się analizy sytuacji bezrobotnego i jego szans na rynku pracy biorąc pod uwagę oddalenie bezrobotnego od rynku pracy i jego gotowość do wejścia lub powrotu na rynek pracy.

Ustanowiono trzy profile pomocy:

- profil pomocy I – osoby zakwalifikowane do tego profilu, mogą skorzystać z pośrednictwa pracy, a także w uzasadnionych przypadkach poradnictwa zawodowego lub form pomocy, takich jak: bony, szkolenia, finansowanie egzaminów, pożyczki i środki na podjęcie działalności gospodarczej, zwrot kosztów przejazdów, świadczenie aktywizacyjne;
- profil pomocy II – usługi i instrumenty rynku pracy, działania aktywizacyjne zlecone przez urząd pracy oraz inne formy pomocy z wyłączeniem Programu Aktywizacja i Integracja;
- profil pomocy III – dotyczy osób najbardziej oddalonych od rynku pracy, osoby bezrobotne zakwalifikowane do tego profilu mogą korzystać z Programu Aktywizacja i Integracja, działań aktywizacyjnych zleconych przez urząd pracy, programów specjalnych, skierowań do zatrudnienia wspieranego u pracodawcy lub podjęcia pracy w spółdzielni socjalnej zakładanej przez osoby prawne oraz w uzasadnionych przypadkach poradnictwa zawodowego.

W październiku 2015 roku zarejestrowanych było 5410 osób z ustalonym profilem pomocy, co stanowi 99% ogółu wszystkich bezrobotnych. Największy odsetek, to osoby bezrobotne z ustalonym II profilem pomocy, którzy stanowią aż 75,1% bezrobotnych z ustalonym profilem, najniższy natomiast to osoby bezrobotne z I profilem (0,9%).

Tabela 2. Osoby bezrobotne w poszczególnych profilach w powiecie nyskim
/stan na koniec września i października 2015 roku/

<i>Profile pomocy</i>	<i>Bezrobotni z ustalonym profilem</i>			
	<i>Wrzesień 2015</i>		<i>Październik 2015</i>	
	<i>liczba</i>	<i>%</i>	<i>liczba</i>	<i>%</i>
Profil I	28	0,5	50	0,9
Profil II	4064	75,7	4064	75,1
Profil III	1280	23,8	1296	24,0
Ogółem	5372	100,0	5410	100,0

*Liczba osób sprofilowanych nie jest równa ogólnej liczbie osób bezrobotnych z uwagi na fakt, iż występuje ciągły ruch po stronie napływu i odpływu z bezrobocia. Natomiast ustalenie profilu pomocy powinno nastąpić niezwłocznie po rejestracji, jednak niekoniecznie w dniu rejestracji.

4. Lokalne rynki pracy*

Tabela 3. Dynamika bezrobocia w poszczególnych gminach powiatu nyskiego

Gmina	Liczba bezrobotnych wg stanu na dzień 30.09.2015 r.	Liczba bezrobotnych wg stanu na dzień 31.10.2015 r.	Wzrost/ spadek bezrobocia w porównaniu do końca września 2015 r.	Spadek/ wzrost w %
Głuchołazy	1112	1077	-35	-3,2
Kamiennik	173	172	-1	-0,6
Korfantów	339	349	+10	+3,0
Łambinowice	312	317	+5	+1,6
Nysa	2090	2105	+15	+0,7
Otmuchów	474	473	-1	-0,2
Paczków	598	603	+5	+0,8
Pakosławice	148	157	+9	+6,1
Skoroszyce	223	230	+7	+3,1
Ogółem (dane powiatu)	5471	5491	+20	+0,4

**Z uwagi na specyfikę generowania danych statystycznych przez funkcjonujący w Publicznych Służbach Zatrudnienia system informatyczny „SI Syriusz” - suma danych ilościowych z poszczególnych gmin może się nieznacznie różnić z danymi dotyczącymi całego powiatu.*

W październiku 2015 roku w powiecie nyskim tylko w trzech gminach odnotowano spadek liczby bezrobotnych, w pozostałych gminach odnotowano wzrost, w powiecie ogółem o 20 osób. Największą dynamikę spadku (-3,2%) odnotowano w gminie Głuchołazy, natomiast wzrostu (+6,1%) w gminie Pakosławice.

5. Ruch bezrobotnych w powiecie nyskim

Tabela 4. Ruch osób bezrobotnych w powiecie nyskim

NAPŁYW OSÓB BEZROBOTNYCH		LICZBA REJESTRACJI		WZROST/ SPADEK
Wybrane kategorie rejestracji		WRZESIEŃ 2015	PAŹDZIERNIK 2015	
OGÓŁEM		1172	1055	-117
rejestrujący się po raz pierwszy		192	156	-36
osoby do 30 roku życia		461	445	-16
osoby do 25 roku życia		285	280	-5
osoby bez doświadczenia zawodowego		265	251	-14
osoby niepełnosprawne		72	56	-16
osoby zwolnione z przyczyn zakładu pracy		42	48	6
osoby powyżej 50 roku życia		291	247	-44
osoby długotrwale bezrobotne		443	374	-69
osoby bez kwalifikacji zawodowych		456	387	-69
osoby posiadające co najmniej jedno dziecko do 6 roku życia		140	100	-40
osoby powracające po aktywnych formach /prace interwencyjne, roboty publiczne, szkolenia, staże, prace społecznie użyteczne/		189	155	-34
ODPŁYW OSÓB BEZROBOTNYCH		LICZBA WYŁĄCZEŃ		WZROST/ SPADEK
Wybrane kategorie wyłączeń		WRZESIEŃ 2015	PAŹDZIERNIK 2015	
OGÓŁEM		1405	1035	-370
podjęcie pracy		888	642	-246
w tym:	niesubsydiowanej	638	516	-122
	subsydiowanej	250	126	-124
rozpoczęcie szkolenia*		21	15	-6
rozpoczęcie stażu*		120	14	-106
podjęcie pracy w ramach robót publicznych		200	77	-123
odmowa bez uzasadnionej przyczyny przyjęcia odpowiedniej propozycji pracy lub innej formy pomocy, w tym w ramach PAI		28	17	-11
brak potwierdzenia gotowości do pracy		185	185	0
dobrowolna rezygnacja ze statusu bezrobotnego		95	86	-9

*W tym również w ramach bonów.

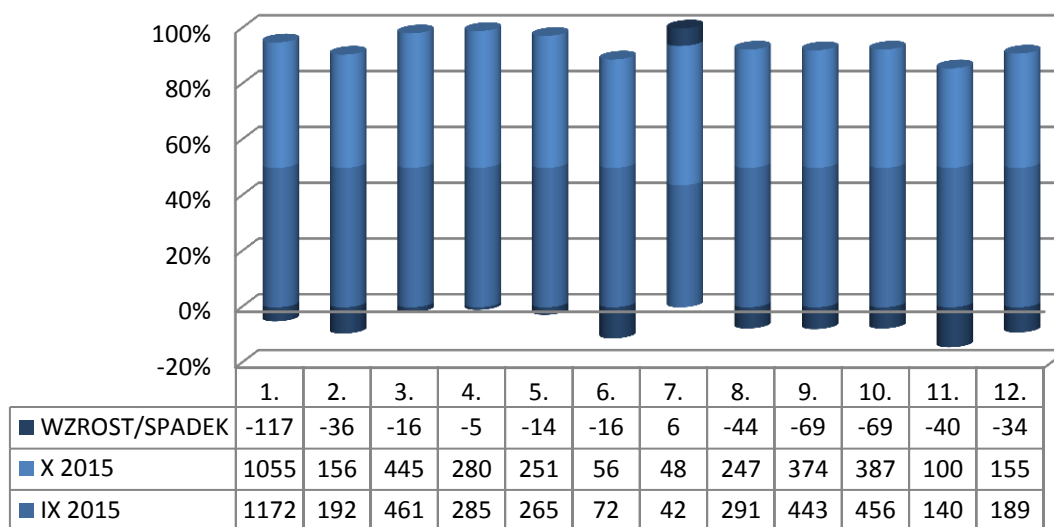
W październiku 2015 roku odnotowano spadek liczby rejestracji osób bezrobotnych (o 117 osób) oraz liczby wyłączeń z ewidencji (o 370 osób) w porównaniu ze stanem z końca września 2015 roku.

W odniesieniu do wybranych kategorii napływu osób bezrobotnych, wzrost zaobserwowano

tylko w jednej kategorii „osoby zwolnione z przyczyn zakładu pracy” (+6) . Największy spadek odnotowano w dwóch kategoriach „osoby długotrwale bezrobotne” i „osoby bez kwalifikacji zawodowych” (o 69 osób).

Wskaźnik płynności rynku pracy (tj. stosunek liczby bezrobotnych podejmujących pracę do liczby nowo zarejestrowanych) w październiku 2015 roku wyniósł **61%**.

Wykres 3. Rejestracje osób bezrobotnych w powiecie nyskim /stan na koniec września i października 2015 roku/



1. ogółem
2. rejestrujący się po raz pierwszy
3. osoby do 30 roku życia
4. osoby do 25 roku życia
5. osoby bez doświadczenia zawodowego
6. osoby niepełnosprawne
7. osoby zwolnione z przyczyn zakładu pracy
8. osoby powyżej 50 roku życia
9. osoby długotrwale bezrobotne
10. osoby bez kwalifikacji zawodowych
11. osoby posiadające co najmniej jedno dziecko do 6 roku życia
12. osoby powracające po aktywnych formach /prace interwencyjne, roboty publiczne, szkolenia, staże, prace społecznie-użyteczne

W październiku 2015 roku miało miejsce **516** podjęć pracy niesubsydiowanej. Powiatowy Urząd Pracy w Nysie zrealizował **172** oferty pracy niesubsydiowanej, co oznacza, że **33,3%** podjęć pracy niesubsydiowanej to efekt działań PUP w Nysie.

zrealizowane oferty pracy niesubsydiowanej

----- $\times 100 = \% \text{ podjęć pracy z udziałem PUP}$
podjęcia pracy niesubsydiowanej

Tabela 5. Podjęcia pracy
/stan na koniec poszczególnych miesięcy 2015 roku/

	Podjęcia pracy ogółem	Podjęcia pracy subsydiowanej	Podjęcia pracy niesubsydiowanej	Realizacja ofert pracy niesubsydiowanej przez PUP
I 2015	572	15	557	257
II 2015	596	213	383	96
III 2015	702	185	517	171
IV 2015	698	131	567	167
V 2015	710	118	592	193
VI 2015	680	142	538	204
VII 2015	605	120	485	204
VIII 2015	553	115	438	172
IX 2015	888	250	638	253
X 2015	642	126	516	172

6. Struktura bezrobotnych

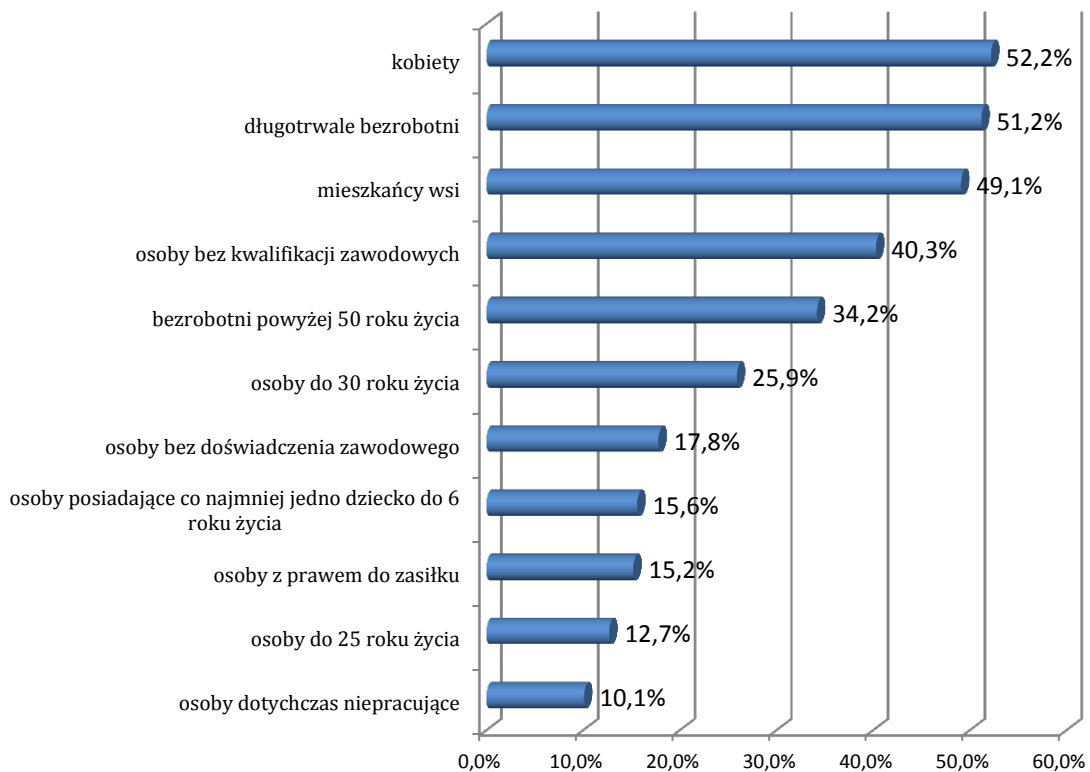
Tabela 6. Struktura bezrobotnych w powiecie nyskim
/stan na koniec września i października 2015 roku/

	WRZESIEŃ 2015		PAŹDZIERNIK 2015		Różnica	↑ wzrost
	Liczba	%	Liczba	%	odsetek	spadek ↓
Kobiety	2838	51,9	2867	52,2	+0,3	↑
Mieszkańcy wsi	2674	48,9	2697	49,1	+0,2	↑
Bezrobotni z prawem do zasiłku	832	15,2	835	15,2	0	=
Długotrwale bezrobotni	2840	51,9	2811	51,2	-0,7	↓
Bezrobotni powyżej 50 roku życia	1870	34,2	1878	34,2	0	=
Osoby bez kwalifikacji zawodowych	2224	40,7	2211	40,3	-0,4	↓
Osoby posiadające co najmniej jedno dziecko do 6 roku życia	872	15,9	854	15,6	-0,3	↓
Osoby bez doświadczenia zawodowego	947	17,3	979	17,8	+0,5	↑
Osoby do 30 roku życia	1364	24,9	1422	25,9	+1	↑
Młodzież w wieku do 25 lat	674	12,3	698	12,7	+0,4	↑
Osoby dotychczas niepracujące	537	9,8	555	10,1	+0,3	↑
Osoby niepełnosprawne	329	6,0	328	6,0	0	=
Liczba bezrobotnych ogółem	5471		5491			

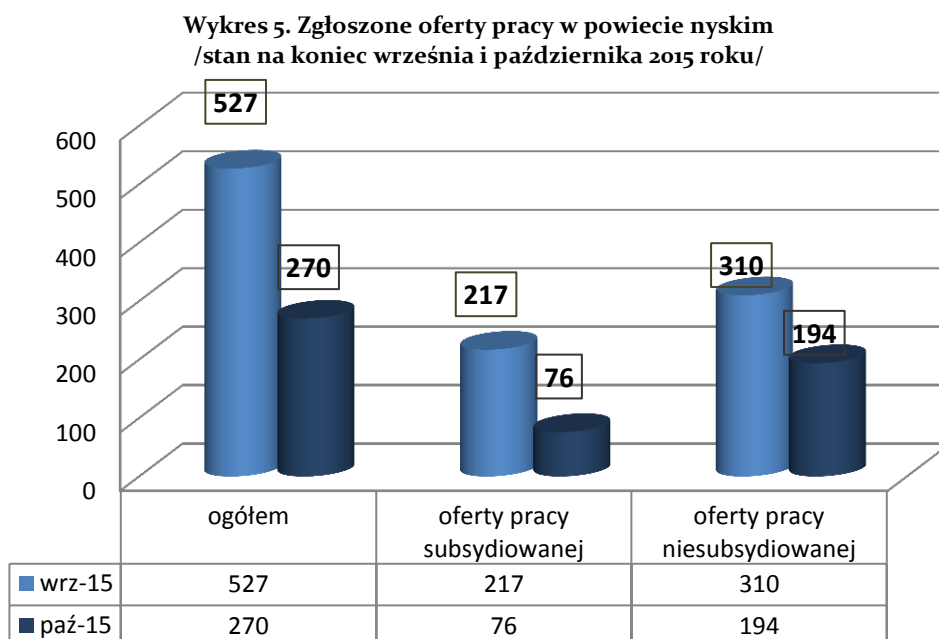
W tabeli przedstawiono wybrane kategorie osób bezrobotnych oraz ich udział w ogólnej liczbie bezrobotnych w powiecie nyskim w październiku 2015 roku, dokonano również porównania w stosunku do stanu z końca września 2015 roku.

Z zestawienia wynika, że wzrósł udział w bezrobociu ogółem w sześciu z ww. kategorii, największy w kategorii „osoby do 30 r.ż.". Spadek natomiast odnotowano w trzech kategoriach, największy w kategorii „długotrwale bezrobotni". Na tym samym poziomie utrzymał się odsetek „bezrobotni z prawem do zasiłku", „bezrobotnych powyżej 50 roku życia", „osoby niepełnosprawne".

Wykres 4. Kategorie osób bezrobotnych oraz ich udział w ogólnej liczbie bezrobotnych w powiecie nyskim /stan na koniec października 2015 roku/



7. Oferty pracy



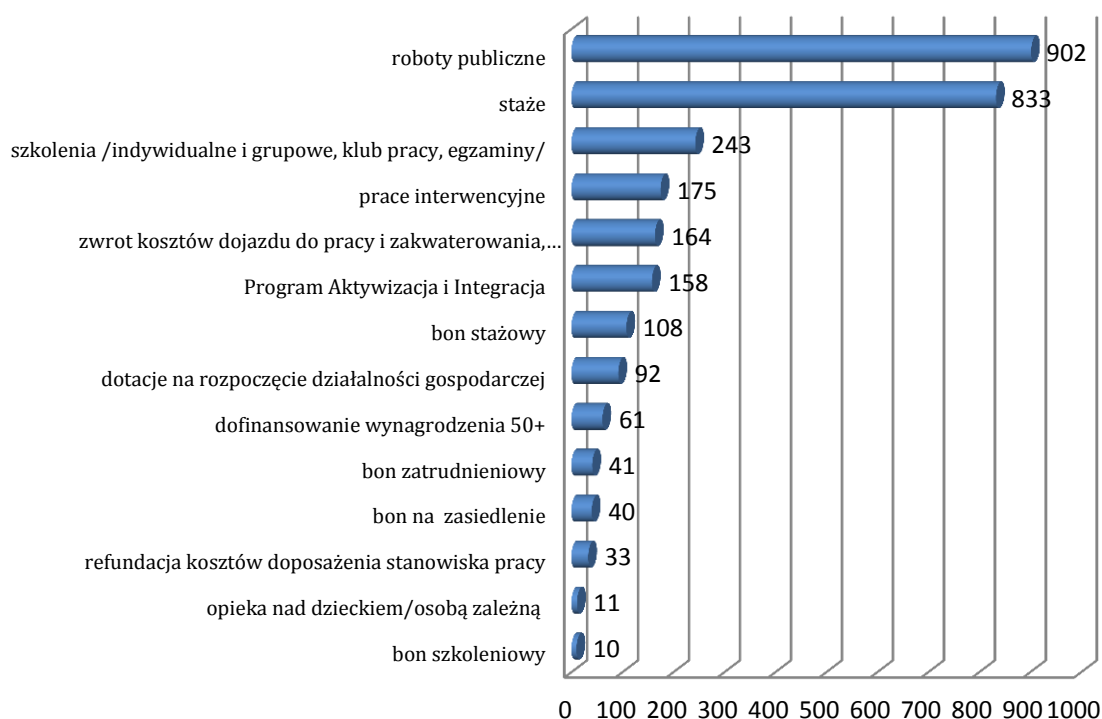
W październiku 2015 roku do PUP w Nysie ogółem wpłynęło **270** ofert pracy, w tym **76** ofert pracy subsydiowanej. W stosunku do września 2015 roku ogólna liczba ofert pracy spadła o 257 ofert. Ilość ofert pracy niesubsydiowanej spadła – o 116 ofert w stosunku do września, natomiast ilość ofert subsydiowanych spadła o 141 ofert. Na koniec analizowanego miesiąca pozostało niezrealizowanych ogółem 96 propozycji pracy, w tym 6 niewykorzystanych dłużej niż 30 dni. W październiku 2015 roku wpłynęły **93** oferty z sektora publicznego i **3** oferty pracy sezonowej.

9. Realizacja aktywnych programów rynku pracy

/stan na koniec października 2015 roku/

9.1 Realizacja aktywnych programów rynku pracy w ujęciu osobowym- wszystkie programy

Wykres 6. Osoby objęte aktywnymi programami rynku pracy w powiecie nyskim /stan na koniec października 2015 roku/



Aktywnymi programami rynku pracy do końca października 2015 roku objęto **2871** osób, wśród nich największą grupę stanowiły osoby pracujące w ramach robót publicznych (**902**).

9.2. Realizacja projektu systemowego w ramach POWER – Aktywizacja osób młodych pozostających bez pracy w powiecie nyskim/stan na koniec października 2015 roku/

Do uczestnictwa w projekcie skierowano **371** osób, z czego:

- 268 osób skierowano na staż, 58 ukończyło program
- 12 osób skierowanych na staż w ramach bonu stażowego
- 11 osób skierowanych na szkolenie, 11 osób ukończyło program
- 4 osoby skierowane na szkolenie w ramach bonu szkoleniowego, 4 ukończyły program
- 8 osób otrzymało bon na zasiedlenie
- 37 osób skierowano na prace interwencyjne

- 31 osób otrzymało środki na podjęcie działalności gospodarczej.

9.3. Realizacja projektu w ramach Regionalnego Programu Operacyjnego /stan na koniec października 2015 roku/

Liczba osób skierowanych do uczestnictwa w projekcie wynosi **596**, w tym:

- 409 osób skierowanych na staże, 37 ukończyło program
- 65 osób skierowanych na szkolenia, 63 osoby ukończyły szkolenie
- 51 osób skierowanych na prace interwencyjne
- 61 osób otrzymało środki na rozpoczęcie działalności gospodarczej
- 10 osób otrzymało zwrot kosztów dojazdów do pracy.

10. Podsumowanie /stan na koniec października 2015 roku/

- ✓ Stopa bezrobocia w powiecie nyskim na koniec października 2015 roku wyniosła 13,2%, co oznacza, że utrzymała się na poziomie z miesiąca poprzedniego.
- ✓ Na koniec października 2015 roku w powiecie nyskim zarejestrowanych było 5491 osób bezrobotnych, ich liczba wzrosła o 20 osób w porównaniu do stanu wykazanego na koniec września 2015 roku. Liczba bezrobotnych spadła natomiast w porównaniu do października 2014 roku o 1066 osób.
- ✓ W październiku 2015 roku zarejestrowanych było 5410 osób z ustalonym profilem pomocy, co stanowi 99% ogółu wszystkich bezrobotnych. Największy odsetek, to osoby bezrobotne z ustalonym II profilem pomocy, którzy stanowią aż 75,1% bezrobotnych z ustalonym profilem, najniższy natomiast to osoby bezrobotne z I profilem (0,9%).
- ✓ W październiku 2015 roku w powiecie nyskim tylko w trzech gminach odnotowano spadek liczby bezrobotnych, w pozostałych gminach odnotowano wzrost, w powiecie ogółem o 20 osób. Największą dynamikę spadku (-3,2%) odnotowano w gminie Głuchołazy, natomiast wzrostu (+6,1%) w gminie Pakośćawice.
- ✓ W październiku 2015 roku odnotowano spadek liczby rejestracji osób bezrobotnych (o 117 osób) oraz liczby wyłączeń z ewidencji (o 370 osób) w porównaniu ze stanem z końca września 2015 roku.
- ✓ Wskaźnik płynności rynku pracy (tj. stosunek liczby bezrobotnych podejmujących pracę do liczby nowo zarejestrowanych) w październiku 2015 roku wyniósł 61%.
- ✓ W październiku 2015 roku miało miejsce 516 podjęć pracy niesubsydiowanej. Powiatowy Urząd Pracy w Nysie zrealizował 172 oferty pracy niesubsydiowanej, co oznacza, że 33,3% podjęć pracy niesubsydiowanej to efekt działań PUP w Nysie.
- ✓ W październiku 2015 roku do PUP w Nysie ogółem wpłynęło 270 ofert pracy, w tym 76 ofert pracy subsydiowanej.
- ✓ Aktywnymi programami rynku pracy do końca października 2015 roku objęto 2871 osób, wśród nich największą grupę stanowiły osoby pracujące w ramach robót publicznych (902).

Załącznik 1. Napływ osób bezrobotnych w gminach powiatu nyskiego /stan na koniec października 2015 roku/

Gmina	Nowe rejestracje	w tym						
		zwolnieni z przyczyn zakładu pracy	po pracach interwencyjnych	po robotach publicznych	po stażu	po przygotowaniu zawodowym dorosłych	po szkoleniach	po pracach społecznie użytecznych
		Ogółem						
Głuchołazy	165	12	0	1	21	0	3	0
Kamiennik	22	0	0	6	2	0	1	0
Korfantów	73	3	2	1	7	0	2	0
Łambinowice	56	2	0	3	2	0	2	0
Nysa	422	21	2	5	42	0	9	0
Otmuchów	103	2	0	1	13	0	2	0
Paczków	132	6	0	4	11	0	3	0
Pakosławice	35	0	0	1	3	0	3	0
Skoroszyce	48	2	0	0	2	0	1	0

Załącznik 2. Odływ osób bezrobotnych w gminach powiatu nyskiego /stan na koniec października 2015 roku/

Powiat	Wyłączenia z ewidencji	W tym														
		Podjęcia pracy								Rozpoczęcie szkolenia**	Rozpoczęcie stażu***	Rozpoczęcie pracy społ. użytecznych	Brak gotowości do pracy	Dobrowolna rezygnacja	Nabycie praw emerytalnych lub rent.	Przejsięcie na św. przedemerytalne
		z tego														
		Ogółem	Prace niesubsydiowane - ogółem	Prace subsydiowane												
				Ogółem	w tym											
Prace interwencyjne	Roboty publiczne				Podjęcie działalności gospodarczej	Podjęcie pracy w ramach refundacji kosztów zatrudnienia osoby bezrobotnej	Inne*									
Głucholązy	200	116	95	21	0	9	9	2	1	0	3	0	46	19	1	4
Kamiennik	23	15	11	4	0	4	0	0	0	0	0	0	4	3	0	1
Korfantów	63	37	29	8	2	3	3	0	0	1	1	0	18	5	0	0
Łambinowice	51	28	19	9	0	7	1	0	1	4	0	0	13	4	0	1
Nysa	407	248	200	48	0	28	15	1	4	3	7	0	56	29	3	8
Otmuchów	104	74	59	15	0	12	1	2	0	2	0	0	17	5	0	0
Paczków	127	84	67	17	1	11	4	1	0	3	2	0	17	15	1	1
Pakosławice	26	13	13	0	0	0	0	0	0	1	1	0	8	2	0	0
Skoroszyce	41	28	25	3	0	2	0	0	1	1	0	0	4	4	1	0

*Inne - w tym również: bon na zatrudnienie, bon na zasiedlenie, grant na telepracę, świadczenie aktywizacyjne, zlecenie działań aktywizacyjnych, refundacja składek na ubezpieczenie społeczne dla osób bezrobotnych do 30 roku życia, dofinansowanie wynagrodzenia za zatrudnienie bezrobotnego, który ukończył 50 rok życia, programy specjalne i regionalne przy działaniach /subsydiach/ niewyszczególnionych w formularzu sprawozdania MP i PS - 01.

** Rozpoczęcie szkolenia - w tym również: bon szkoleniowy oraz trójstronne umowy szkoleniowe.

*** Rozpoczęcie stażu - w tym również bon stażowy.

Załącznik 3. Realizacja aktywnych programów rynku pracy w ujęciu osobowym i terytorialnym - wszystkie programy w ramach Funduszu Pracy /stan na koniec października 2015 roku/

Gmina	PROGRAMY RYNKU PRACY												BON			Ogółem		
	Szkolenia				Prace interwencyjne	Roboty publiczne	Stáže	Doposażenia	Refundacja kosztów dojazdu do pracy	Dotacje	Opieka nad dzieckiem	Szkoleniowy	Stażowy	Zatrudnieniowy	Zasiedleniowy		Program Aktywizacji i Integracji	Dofinansowanie wynagr. 50+
	Indyw.	Grupowe	Klub Pracy	Egzaminy														
Nysa	49	41	15	4	78	340	400	19	43	43	6	4	25	16	24	91	26	1224
Otmuchów	16	14	2	2	11	157	105	2	26	8	0	0	15	6	1	20	5	390
Paczków	7	11	1	0	15	158	106	3	17	10	0	0	14	2	2	0	8	354
Głucholazy	19	4	5	3	32	81	108	4	39	15	4	1	29	13	7	19	9	392
Korfantów	3	4	2	0	13	50	24	2	9	7	0	2	11	2	5	28	0	162
Skoroszyce	1	4	2	0	13	9	17	2	8	4	0	1	3	1	0	0	5	70
Pakosławice	4	4	0	1	3	21	28	0	5	0	1	0	5	0	0	0	4	76
Łambinowice	11	4	3	2	6	47	23	1	5	5	0	2	4	0	1	0	2	116
Kamiennik	2	0	3	0	4	39	22	0	12	0	0	0	2	1	0	0	2	87
RAZEM	112	86	33	12	175	902	833	33	164	92	11	10	108	41	40	158	61	2 871

**Załącznik 4. Struktura bezrobocia (wybrane kategorie) w gminach powiatu nyskiego
/stan na koniec października 2015 roku/***

Kategoria osób bezrobotnych	GMINA																		powiat nyski	
	Gluchołazy		Kamiennik		Korfantów		Łambinowice		Nysa		Otmuchów		Paczków		Pakosławice		Skoroszyce		liczba	%
	liczba	%	liczba	%	liczba	%	liczba	%	liczba	%	liczba	%	liczba	%	liczba	%	liczba	%		
Ogółem zarejestrowani bezrobotni	1077	19,6	172	3,1	349	6,4	317	5,8	2105	38,3	473	8,6	603	11,0	157	3,0	230	4,2	5491	100,0
Bezrobotne kobiety	519	48,2	75	43,6	179	51,3	160	50,5	1167	55,4	247	52,2	311	51,6	86	54,8	120	52,2	2867	52,2
Bezrobotni z prawem do zasiłku	165	15,3	20	11,6	56	16,0	43	13,6	308	14,6	82	17,3	88	14,6	23	14,6	51	22,2	835	15,2
Zwolnieni z przyczyn zakładu pracy	70	6,5	2	1,2	10	2,9	14	4,4	101	4,8	21	4,4	34	5,6	5	3,2	11	4,8	268	4,9
Osoby dotychczas niepracujące	122	11,3	14	8,1	57	16,3	44	13,9	191	9,1	38	8,0	46	7,6	20	12,7	22	9,6	555	10,1
Zamieszkali na wsi	433	40,2	172	100,0	279	79,9	317	100,0	520	24,7	334	70,6	256	42,5	157	100,0	230	100,0	2697	49,1
Bez kwalifikacji zawodowych	454	42,2	72	41,9	169	48,4	146	46,1	770	36,6	189	40,0	243	40,3	68	43,3	98	42,6	2211	40,3
Bez doświadczenia zawodowego	210	19,5	27	15,7	75	21,5	68	21,5	337	16,0	76	16,1	108	17,9	32	20,4	44	19,1	979	17,8
Kobiety, które nie podjęły zatrudnienia po urodzeniu dziecka	129	12,0	14	8,1	46	13,2	43	13,6	280	13,3	54	11,4	54	9,0	17	10,8	39	17,0	677	12,3
Bezrobotni do 30 roku życia	298	27,7	45	26,2	122	35,0	94	29,7	492	23,4	139	29,4	131	21,7	47	29,9	52	22,6	1422	25,9
Bezrobotni do 25 roku życia	155	14,4	20	11,6	72	20,6	49	15,5	227	10,8	67	14,2	59	9,8	19	12,1	30	13,0	698	12,7
Długotrwale bezrobotni	566	52,6	89	51,7	167	47,9	150	47,3	1114	52,9	212	44,8	327	54,2	78	49,7	98	42,6	2811	51,2
Powyżej 50 roku życia	375	34,8	48	27,9	108	30,9	104	32,8	735	34,9	152	32,1	218	36,2	42	26,8	95	41,3	1878	34,2
Bezrobotni posiadający co najmniej jedno dziecko do 6 roku życia	157	14,6	31	18,0	55	15,8	52	16,4	319	15,2	78	16,5	103	17,1	21	13,4	37	16,1	854	15,6
Niepełnosprawni	62	5,8	11	6,4	24	6,9	21	6,6	143	6,8	20	4,2	23	3,8	7	4,5	16	7,0	328	6,0

*Z uwagi na specyfikę generowania danych statystycznych przez funkcjonujący w Publicznych Służbach Zatrudnienia system informatyczny "SI Syriusz" - suma danych ilościowych z poszczególnych gmin może się nieznacznie różnić z danymi dotyczącymi całego powiatu.



**Obserwatorium Rynku Pracy
Powiatowy Urząd Pracy w Nysie
ul. Słowiańska 19, 48-300 Nysa
tel. 77 448 99 30, fax. 77 448 99 17
e-mail: a.himniak@pup.nysa.pl**