

IX 2015

INFORMACJA O SYTUACJI NA RYNKU PRACY
POWIAT NYSKI



1. Stopa bezrobocia

Stopa bezrobocia w powiecie nyskim na koniec września 2015 roku wyniosła **13,2%**, co oznacza, iż spadła o 0,6 punktu procentowego w porównaniu do poziomu z sierpnia 2015 roku. Stopa bezrobocia w powiecie nadal jest wyższa od wojewódzkiej, ale niższa niż w podregionie nyskim (13,4%).

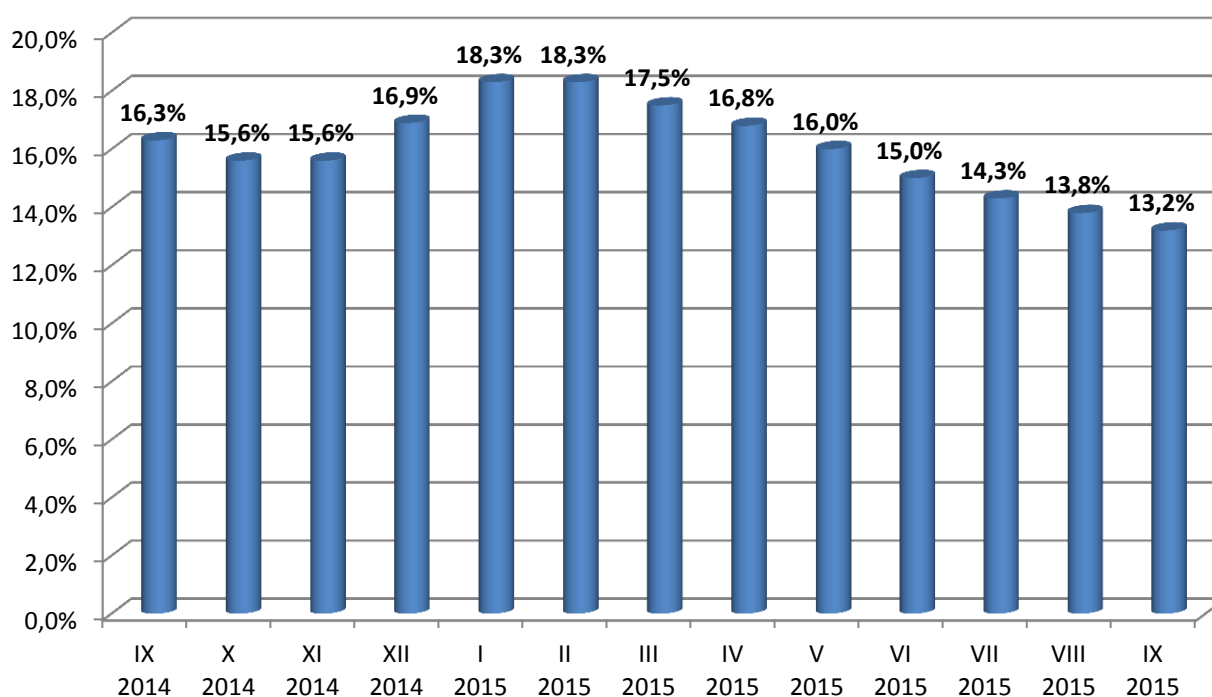
Tabela 1. Stopa bezrobocia w sierpniu i we wrześniu 2015 roku

	Polska	woj. opolskie	powiat nyski
Sierpień' 2015	10,0%	10,0%	13,8%
Wrzesień'2015	9,7%	9,7%	13,2%

2. Dynamika bezrobocia

Stopa bezrobocia we wrześniu 2015 roku wyniosła **13,2%**. Dla porównania w analogicznym okresie ubiegłego roku stopa bezrobocia była równa **16,3%**, spadła więc o **3,1** punktu procentowego.

Wykres 1. Stopa bezrobocia w powiecie nyskim w poszczególnych miesiącach lat 2014-2015

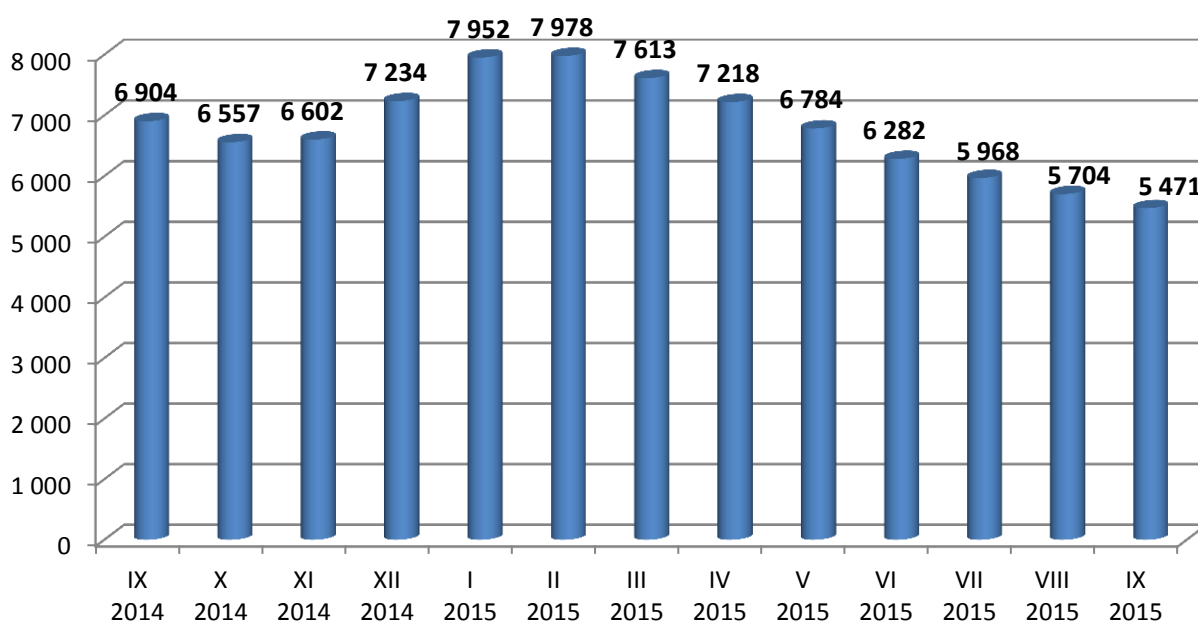


Na koniec września 2015 roku w powiecie nyskim zarejestrowanych było **5471** osób bezrobotnych, ich liczba zmniejszyła się o **233** osoby w porównaniu do stanu wykazanego na koniec sierpnia 2015 roku. Liczba bezrobotnych spadła również w porównaniu do września 2014 roku o **1433** osoby. Spadek liczby osób bezrobotnych obserwowany jest od marca 2015 roku.

Tabela 2. Liczba osób bezrobotnych w powiecie nyskim w poszczególnych miesiącach lat 2014-2015
/stan na koniec miesiąca/

	IX 2014	X 2014	XI 2014	XII 2014	I 2015	II 2015	III 2015	IV 2015	V 2015	VI 2015	VII 2015	VIII 2015	IX 2015
Liczba osób bezrobotnych	6.904	6.557	6.602	7.234	7.952	7.978	7.613	7.218	6.784	6.282	5.968	5.704	5.471

Wykres 2. Liczba osób bezrobotnych w powiecie nyskim w poszczególnych miesiącach lat 2014-2015
/stan na koniec miesiąca/



3. Profil pomocy

Profil określa konkretne formy pomocy przeznaczone dla osób bezrobotnych. Przy jego ustalaniu dokonuje się analizy sytuacji bezrobotnego i jego szans na rynku pracy biorąc pod uwagę oddalenie bezrobotnego od rynku pracy i jego gotowość do wejścia lub powrotu na rynek pracy.

Ustanowiono trzy profile pomocy:

- profil pomocy I – osoby zakwalifikowane do tego profilu, mogą skorzystać z pośrednictwa pracy, a także w uzasadnionych przypadkach poradnictwa zawodowego lub form pomocy, takich jak: bony, szkolenia, finansowanie egzaminów, pożyczki i środki na podjęcie działalności gospodarczej, zwrot kosztów przejazdów, świadczenie aktywizacyjne;
- profil pomocy II – usługi i instrumenty rynku pracy, działania aktywizacyjne zlecone przez urząd pracy oraz inne formy pomocy z wyłączeniem Programu Aktywizacja i Integracja;
- profil pomocy III – dotyczy osób najbardziej oddalonych od rynku pracy, osoby bezrobotne zakwalifikowane do tego profilu mogą korzystać z Programu Aktywizacja i Integracja, działań aktywizacyjnych zleconych przez urząd pracy, programów specjalnych, skierowań do zatrudnienia wspieranego u pracodawcy lub podjęcia pracy w spółdzielni socjalnej zakładanej przez osoby prawne oraz w uzasadnionych przypadkach poradnictwa zawodowego.

We wrześniu 2015 roku zarejestrowanych było 5372 osoby z ustalonym profilem pomocy, co stanowi 98% ogółu wszystkich bezrobotnych. Największy odsetek, to osoby bezrobotne z ustalonym II profilem pomocy, którzy stanowią aż 75,7% bezrobotnych z ustalonym profilem, najniższy natomiast to osoby bezrobotne z I profilem (0,5%).

Tabela 2. Osoby bezrobotne w poszczególnych profilach w powiecie nyskim
/stan na koniec sierpnia i września 2015 roku/

<i>Profile pomocy</i>	<i>Bezrobotni z ustalonym profilem</i>			
	<i>Sierpień 2015</i>		<i>Wrzesień 2015</i>	
	<i>liczba</i>	<i>%</i>	<i>liczba</i>	<i>%</i>
Profil I	45	0,8	28	0,5
Profil II	4285	76,7	4064	75,7
Profil III	1258	22,5	1280	23,8
Ogółem	5588	100,0	5372	100,0

**Liczba osób sprofilowanych nie jest równa ogólnej liczbie osób bezrobotnych z uwagi na fakt, iż występuje ciągły ruch po stronie napływu i odpływu z bezrobocia. Natomiast ustalenie profilu pomocy powinno nastąpić niezwłocznie po rejestracji, jednak niekoniecznie w dniu rejestracji.*

4. Lokalne rynki pracy*

Tabela 3. Dynamika bezrobocia w poszczególnych gminach powiatu nyskiego

Gmina	Liczba bezrobotnych wg stanu na dzień 31.08.2015 r.	Liczba bezrobotnych wg stanu na dzień 30.09.2015 r.	Wzrost/ spadek bezrobocia w porównaniu do końca sierpnia 2015 r.	Spadek/ wzrost w %
Głucholązy	1144	1112	-32	-2,8%
Kamiennik	181	173	-8	-4,4%
Korfantów	330	339	+9	+2,7%
Łambinowice	318	312	-6	-1,9%
Nysa	2216	2090	-126	-5,7%
Otmuchów	496	474	-22	-4,4%
Paczków	604	598	-6	-1,0%
Pakosławice	166	148	-18	-10,9%
Skoroszyce	247	223	-24	-9,7%
Ogółem (dane powiatu)	5704	5471	-233	-4,1%

*Z uwagi na specyfikę generowania danych statystycznych przez funkcjonujący w Publicznych Służbach Zatrudnienia system informatyczny „SI Syriusz” - suma danych ilościowych z poszczególnych gmin może się nieznacznie różnić z danymi dotyczącymi całego powiatu.

We wrześniu 2015 roku w powiecie nyskim tylko w jednej gminie odnotowano wzrost liczby bezrobotnych, w pozostałych gminach odnotowano spadek, w powiecie ogółem o **233** osoby. Największą dynamikę spadku (-10,9%) odnotowano w gminie Pakosławice.

5. Ruch bezrobotnych w powiecie nyskim

Tabela 4. Ruch osób bezrobotnych w powiecie nyskim

NAPŁYW OSÓB BEZROBOTNYCH <i>Wybrane kategorie rejestracji</i>	LICZBA REJESTRACJI		WZROST/ SPADEK
	SIERPIEŃ 2015	WRZESIEŃ 2015	
OGÓŁEM	872	1172	+300
rejestrujący się po raz pierwszy	91	192	+101
osoby do 30 roku życia	279	461	+182
osoby do 25 roku życia	154	285	+131
osoby bez doświadczenia zawodowego	155	265	+110
osoby niepełnosprawne	50	72	+22
osoby zwolnione z przyczyn zakładu pracy	29	42	+13
osoby powyżej 50 roku życia	257	291	+34
osoby długotrwale bezrobotne	362	443	+81
osoby bez kwalifikacji zawodowych	307	456	+149
osoby posiadające co najmniej jedno dziecko do 6 roku życia	101	140	+39
osoby powracające po aktywnych formach /prace interwencyjne, roboty publiczne, szkolenia, staże, prace społecznie użyteczne/	133	189	+56
ODPŁYW OSÓB BEZROBOTNYCH <i>Wybrane kategorie wyłączeń</i>	LICZBA WYŁĄCZEŃ		WZROST/ SPADEK
	SIERPIEŃ 2015	WRZESIEŃ 2015	
OGÓŁEM	1136	1405	+269
podjęcie pracy	553	888	+335
w tym:			
niesubsydiowanej	438	638	+200
subsydiowanej	115	250	+135
skierowanie na szkolenie*	34	21	-13
skierowanie na staż*	134	120	-14
podjęcie pracy w ramach robót publicznych	38	200	+162
odmowa bez uzasadnionej przyczyny przyjęcia odpowiedniej propozycji pracy lub innej formy pomocy, w tym w ramach PAI	38	28	-10
brak potwierdzenia gotowości do pracy	206	185	-21
dobrowolna rezygnacja ze statusu bezrobotnego	82	95	+13

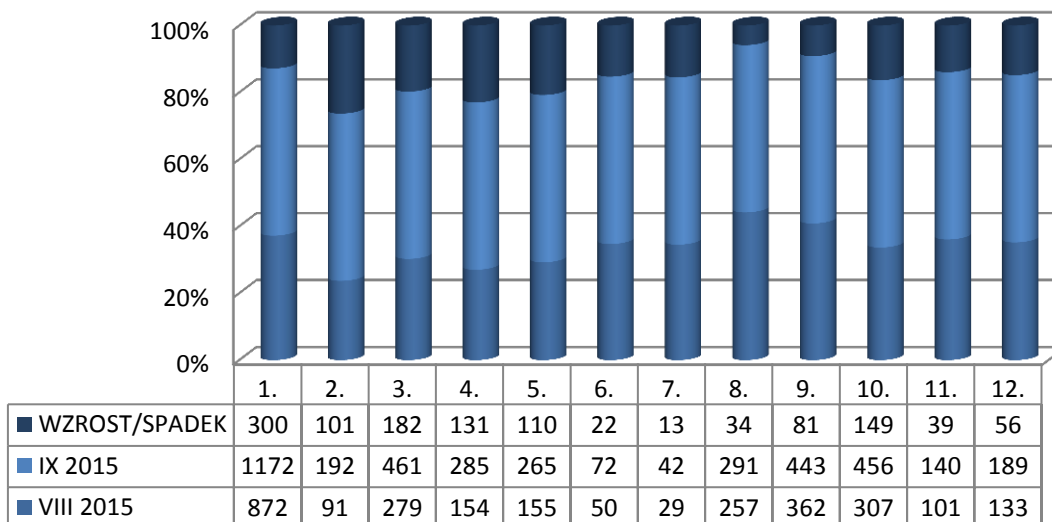
*W tym również w ramach bonów.

We wrześniu 2015 roku odnotowano wzrost liczby rejestracji osób bezrobotnych (o 300 osób) oraz wzrost liczby wyłączeń z ewidencji (o 269 osób) w porównaniu ze stanem z końca sierpnia 2015 roku.

W odniesieniu do wybranych kategorii napływu osób bezrobotnych, wzrost zaobserwowano we wszystkich kategoriach. Największy wzrost odnotowano w kategorii „osoby do 30 roku życia” (o 182 osoby).

Wskaźnik płynności rynku pracy (tj. stosunek liczby bezrobotnych podejmujących pracę do liczby nowo zarejestrowanych) we wrześniu 2015 roku wyniósł 76%.

Wykres 3. Rejestracje osób bezrobotnych w powiecie nyskim
/stan na koniec sierpnia i września 2015 roku/



1. ogółem
2. rejestrujący się po raz pierwszy
3. osoby do 30 roku życia
4. osoby do 25 roku życia
5. osoby bez doświadczenia zawodowego
6. osoby niepełnosprawne
7. osoby zwolnione z przyczyn zakładu pracy
8. osoby powyżej 50 roku życia
9. osoby długotrwale bezrobotne
10. osoby bez kwalifikacji zawodowych
11. osoby posiadające co najmniej jedno dziecko do 6 roku życia
12. osoby powracające po aktywnych formach /prace interwencyjne, roboty publiczne, szkolenia, staże, prace społecznie-użyteczne

We wrześniu 2015 roku miało miejsce **638** podjęć pracy niesubsydiowanej. Powiatowy Urząd Pracy w Nysie zrealizował **253** oferty pracy niesubsydiowanej, co oznacza, że **39,7%** podjęć pracy niesubsydiowanej to efekt działań PUP w Nysie.

zrealizowane oferty pracy niesubsydiowanej

----- $\times 100 = \% \text{ podjęć pracy z udziałem PUP}$
podjęcia pracy niesubsydiowanej

Tabela 5. Podjęcia pracy
/stan na koniec poszczególnych miesięcy 2015 roku/

	Podjęcia pracy ogółem	Podjęcia pracy subsydiowanej	Podjęcia pracy niesubsydiowanej	Realizacja ofert pracy niesubsydiowanej przez PUP
I 2015	572	15	557	257
II 2015	596	213	383	96
III 2015	702	185	517	171
IV 2015	698	131	567	167
V 2015	710	118	592	193
VI 2015	680	142	538	204
VII 2015	605	120	485	204
VIII 2015	553	115	438	172
IX 2015	888	250	638	253

6. Struktura bezrobotnych

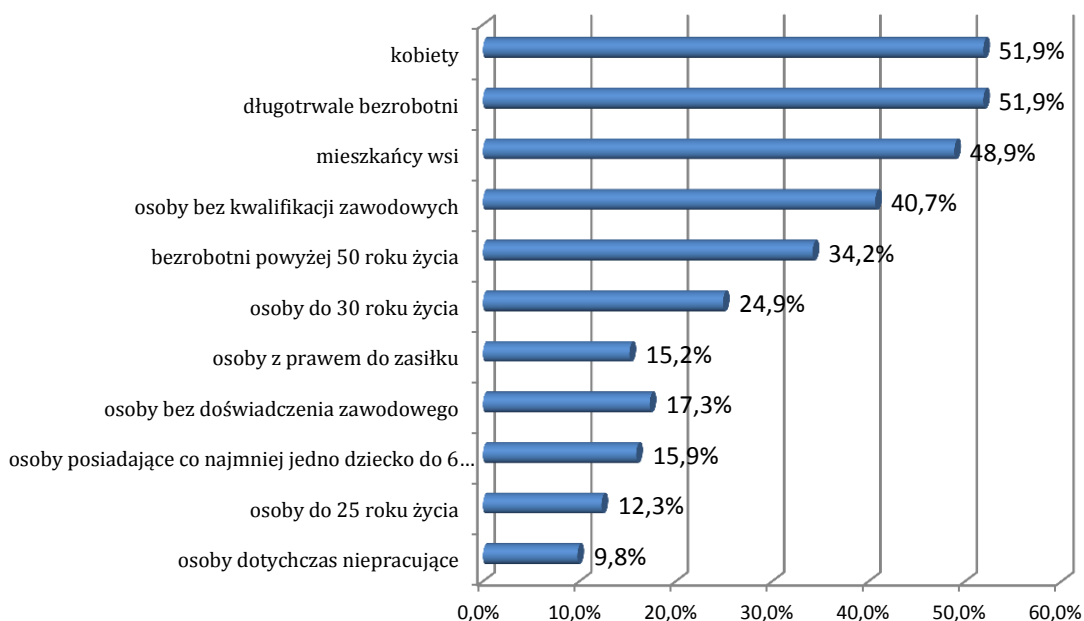
Tabela 6. Struktura bezrobotnych w powiecie nyskim
/stan na koniec sierpnia i września 2015 roku/

	SIERPIEŃ 2015		WRZESIEŃ 2015		Różnica	↑ wzrost
	Liczba	%	Liczba	%	odsetek	spadek ↓
Kobiety	3018	52,9	2838	51,9	-1,0	↓
Mieszkańcy wsi	2764	48,5	2674	48,9	+0,4	↑
Bezrobotni z prawem do zasiłku	931	16,3	832	15,2	-1,1	↓
Długotrwale bezrobotni	3004	52,7	2840	51,9	-0,8	↓
Bezrobotni powyżej 50 roku życia	1953	34,2	1870	34,2	0,0	=
Osoby bez kwalifikacji zawodowych	2260	39,6	2224	40,7	+1,1	↑
Osoby posiadające co najmniej jedno dziecko do 6 roku życia	893	15,7	872	15,9	+0,2	↑
Osoby bez doświadczenia zawodowego	913	16,0	947	17,3	+1,3	↑
Osoby do 30 roku życia	1316	23,1	1364	24,9	+1,8	↑
Młodzież w wieku do 25 lat	610	10,7	674	12,3	+1,6	↑
Osoby dotychczas niepracujące	506	8,9	537	9,8	+0,9	↑
Osoby niepełnosprawne	334	5,9	329	6,0	+0,1	↑
Liczba bezrobotnych ogółem	5704		5471			

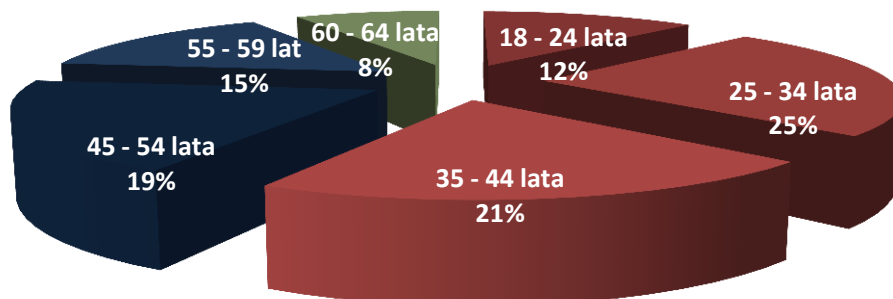
W tabeli przedstawiono wybrane kategorie osób bezrobotnych oraz ich udział w ogólnej liczbie bezrobotnych w powiecie nyskim we wrześniu 2015 roku, dokonano również porównania w stosunku do stanu z końca sierpnia 2015 roku.

Z zestawienia wynika, że wzrósł udział w bezrobociu ogółem w ośmiu z ww. kategorii, największy w kategorii „osoby do 30 r.ż.”. Spadek natomiast odnotowano w trzech kategoriach, największy w kategorii „bezrobotni z prawem do zasiłku”. Na tym samym poziomie utrzymał się odsetek „bezrobotnych powyżej 50 roku życia”.

Wykres 4. Kategorie osób bezrobotnych oraz ich udział w ogólnej liczbie bezrobotnych w powiecie nyskim /stan na koniec września 2015 roku/

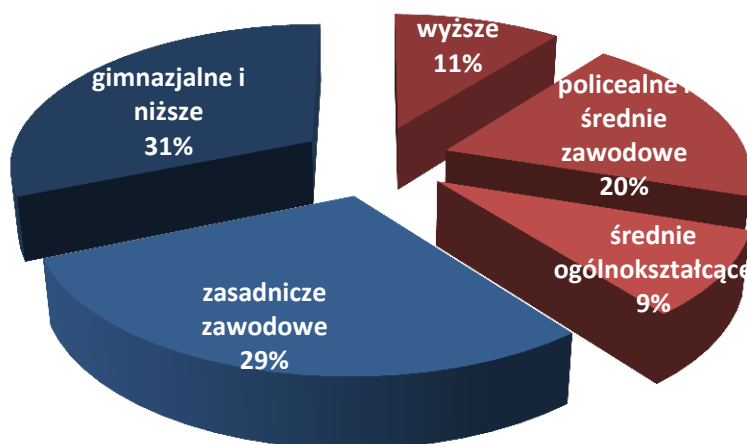


BEZROBOTNI WG WIEKU



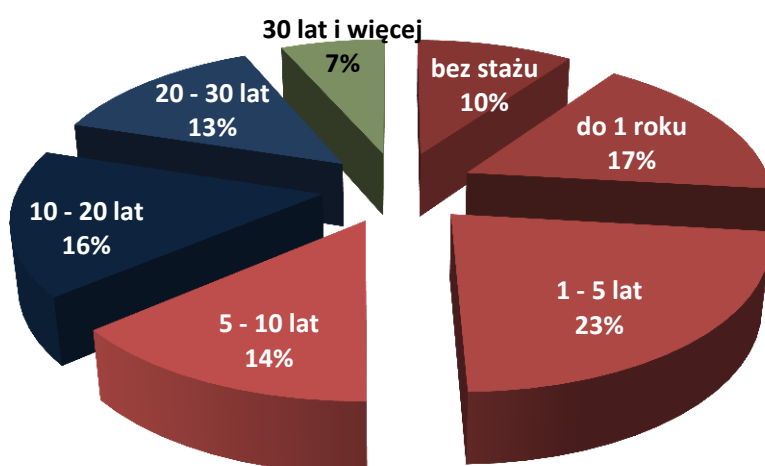
Największą grupę osób bezrobotnych na koniec III kwartału 2015 roku stanowiły osoby w wieku od 25 do 34 lata - 25% ogółu bezrobotnych, najmniejszą natomiast osoby po 60 roku życia (8%).

BEZROBOTNI WG WYKSZTAŁCENIA



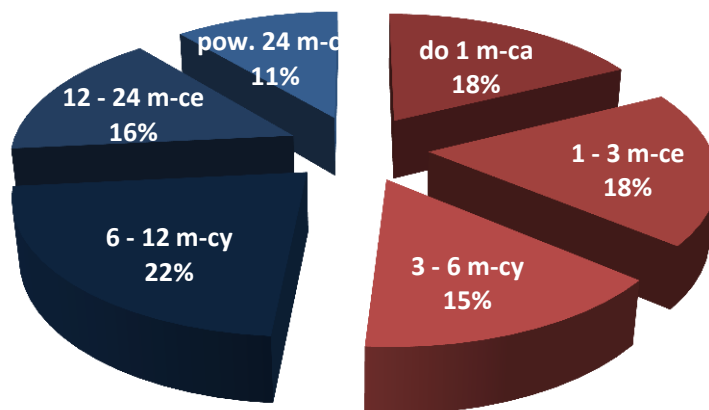
Wśród osób bezrobotnych 60% nie posiada wykształcenia średniego, natomiast wykształcenie wyższe posiada 11% osób bezrobotnych zarejestrowanych w Powiatowym Urzędzie Pracy w Nysie na koniec III kwartału 2015 roku.

BEZROBOTNI WG STAŻU PRACY



Na koniec III kwartału 2015 roku w Powiatowym Urzędzie Pracy w Nysie 10% osób bezrobotnych nie posiadało stażu pracy, natomiast ponownie największą grupę stanowią osoby ze stażem pracy od roku do 5 lat – 23%.

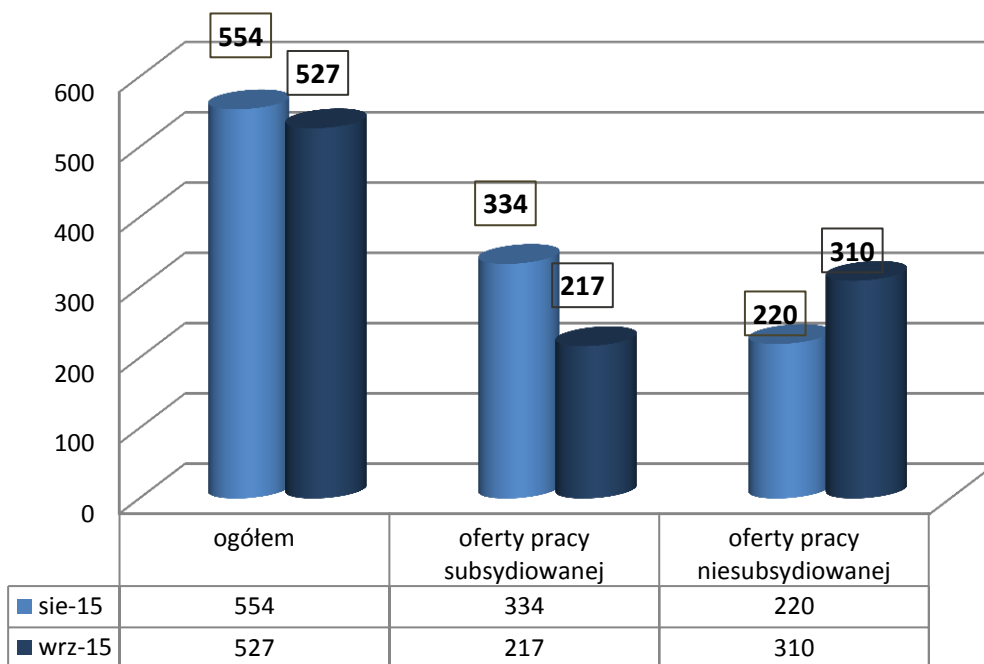
BEZROBOTNI WG CZASU POZOSTAWANIA BEZ PRACY



Wśród osób bezrobotnych w powiecie nyskim na koniec września 2015 roku 22% pozostawało bez pracy od 6 do 12 miesięcy. Powyżej 24 miesięcy pozostawało 11% bezrobotnych.

7. Oferty pracy

Wykres 5. Zgłoszone oferty pracy w powiecie nyskim /stan na koniec sierpnia i września 2015 roku/

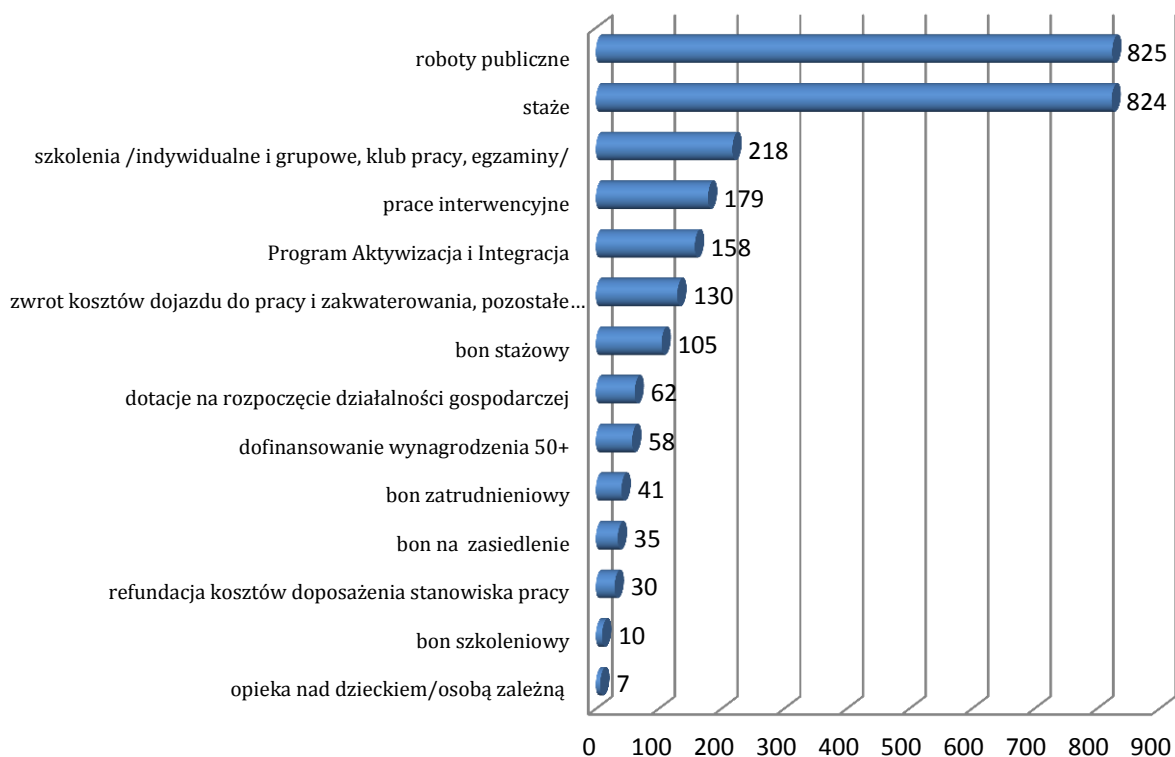


We wrześniu 2015 roku do PUP w Nysie ogółem wpłynęło **527** ofert pracy, w tym **217** ofert pracy subsydiowanej. W stosunku do sierpnia 2015 roku ogólna liczba ofert pracy spadła o 27 ofert. Ilość ofert pracy niesubsydiowanej wzrosła – o 90 ofert w stosunku do sierpnia, natomiast ilość ofert subsydiowanych spadła o 117 ofert. Na koniec analizowanego miesiąca pozostało niezrealizowanych ogółem 146 propozycji pracy, w tym 7 niewykorzystanych dłużej niż 30 dni. We wrześniu 2015 roku wpłynęło **227** ofert z sektora publicznego i 7 ofert pracy sezonowej. Na jedną zgłoszoną ofertę pracy przypadało ponad **10** osób bezrobotnych.

9. Realizacja aktywnych programów rynku pracy /stan na koniec września 2015 roku/

9.1 Realizacja aktywnych programów rynku pracy w ujęciu osobowym– wszystkie programy

Wykres 6. Osoby objęte aktywnymi programami rynku pracy w powiecie nyskim /stan na koniec września 2015 roku/



Aktywnymi programami rynku pracy do końca września 2015 roku objęto **2682** osoby, wśród nich największą grupę stanowiły osoby pracujące w ramach robót publicznych (**825**).

9.2. Realizacja projektu systemowego w ramach POWER – Aktywizacja osób młodych pozostających bez pracy w powiecie nyskim/stan na koniec września 2015 roku/.

Do uczestnictwa w projekcie skierowano już 372 osoby, z czego:

- 268 osób skierowano na staż, 3 ukończyły program
- 12 osób skierowanych na staż w ramach bonu stażowego
- 11 osób skierowanych na szkolenie, 11 osób ukończyło program
- 4 osoby skierowane na szkolenie w ramach bonu szkoleniowego, 4 ukończyły program
- 8 osób otrzymało bon na zasiedlenie
- 39 osób skierowano na prace interwencyjne, 5 osób ukończyło program
- 30 osób otrzymało środki na podjęcie działalności gospodarczej.

9.3. Realizacja projektu w ramach Regionalnego Programu Operacyjnego /stan na koniec września 2015 roku/.

Liczba osób skierowanych do uczestnictwa w projekcie wynosi 560, w tym:

- 410 osób skierowanych na staże, 34 ukończyły program
- 55 osób skierowanych na szkolenia, 55 osób ukończyło szkolenie
- 56 osób skierowanych na prace interwencyjne
- 32 osoby otrzymały środki na rozpoczęcie działalności gospodarczej
- 7 otrzymało zwrot kosztów dojazdów do pracy.

10. Podsumowanie /stan na koniec września 2015 roku/

- ✓ Stopa bezrobocia w powiecie nyskim na koniec września 2015 roku wyniosła 13,2%, co oznacza, iż spadła o 0,6 punktu procentowego w porównaniu do poziomu z sierpnia 2015 roku. Stopa bezrobocia w powiecie nadal jest wyższa od wojewódzkiej.
- ✓ Na koniec września 2015 roku w powiecie nyskim zarejestrowanych było 5471 osób bezrobotnych, ich liczba zmniejszyła się o 233 osoby w porównaniu do stanu wykazanego na koniec sierpnia 2015 roku. Liczba bezrobotnych spadła również w porównaniu do września 2014 roku o 1433 osoby. Spadek liczby osób bezrobotnych obserwowany jest od marca 2015 roku.
- ✓ We wrześniu 2015 roku zarejestrowanych było 5372 osoby z ustalonym profilem pomocy, co stanowi 98% ogółu wszystkich bezrobotnych. Największy odsetek, to osoby bezrobotne z ustalonym II profilem pomocy, którzy stanowią aż 75,7% bezrobotnych z ustalonym profilem, najniższy natomiast to osoby bezrobotne z I profilem (0,5%).
- ✓ We wrześniu 2015 roku w powiecie nyskim tylko w jednej gminie odnotowano wzrost liczby bezrobotnych, w pozostałych gminach odnotowano spadek, w powiecie ogółem o 233 osoby. Największą dynamikę spadku (-10,9%) odnotowano w gminie Pakosławice.
- ✓ We wrześniu 2015 roku odnotowano wzrost liczby rejestracji osób bezrobotnych (o 300 osób) oraz wzrost liczby wyłączeń z ewidencji (o 269 osób) w porównaniu ze stanem z końca sierpnia 2015 roku. W odniesieniu do wybranych kategorii napływu osób bezrobotnych, wzrost zaobserwowano we wszystkich kategoriach. Największy wzrost odnotowano w kategorii „osoby do 30 roku życia” (o 182 osoby).
- ✓ Wskaźnik płynności rynku pracy (tj. stosunek liczby bezrobotnych podejmujących pracę do liczby nowo zarejestrowanych) we wrześniu 2015 roku wyniósł 76%.
- ✓ Powiatowy Urząd Pracy w Nysie zrealizował 253 oferty pracy niesubsydiowanej, co oznacza, że 39,7% podjęć pracy niesubsydiowanej to efekt działań PUP w Nysie.
- ✓ We wrześniu 2015 roku do PUP w Nysie ogółem wpłynęło 527 ofert pracy, w tym 217 ofert pracy subsydiowanej. W stosunku do sierpnia 2015 roku ogólna liczba ofert pracy spadła o 27 ofert. Ilość ofert pracy niesubsydiowanej wzrosła – o 90 ofert w stosunku do sierpnia, natomiast ilość ofert subsydiowanych spadła o 117 ofert.
- ✓ Na jedną zgłoszoną ofertę pracy przypadało ponad 10 osób bezrobotnych.
- ✓ Aktywnymi programami rynku pracy do końca września 2015 roku objęto 2682 osób, wśród nich największą grupę stanowiły osoby pracujące w ramach robót publicznych (825).

Załącznik 1. Napływ osób bezrobotnych w gminach powiatu nyskiego /stan na koniec września 2015 roku/

Gmina	Nowe rejestracje	w tym						
		zwolnieni z przyczyn zakładu pracy	po pracach interwencyjnych	po robotach publicznych	po stażu	po przygotowaniu zawodowym dorosłych	po szkoleniach	po pracach społecznie użytecznych
		Ogółem						
Głucholazy	174	13	1	3	8	0	0	8
Kamiennik	35	1	0	0	2	0	0	0
Korfantów	77	2	0	0	3	0	1	12
Łambinowice	56	2	0	3	1	0	2	0
Nysa	481	10	0	12	27	0	15	38
Otmuchów	144	4	0	11	6	0	7	0
Paczków	139	10	0	4	11	0	8	0
Pakosławice	28	0	0	1	1	0	1	0
Skoroszyce	38	0	0	0	3	0	0	0

Załącznik 2. Odływ osób bezrobotnych w gminach powiatu nyskiego /stan na koniec września 2015 roku/

Powiat	Wyłączenia z ewidencji	W tym														
		Podjęcia pracy								Rozpoczęcie szkolenia**	Rozpoczęcie stażu***	Rozpoczęcie pracy społ. użytecznych	Brak gotowości do pracy	Dobrowolna rezygnacja	Nabycie praw emerytalnych lub rent.	Przejsięcie na św. przedemerytalne
		z tego														
		Prace subsydiowane														
		Ogółem	Prace niesubsydiowane - ogółem	w tym												
Ogółem	Prace interwencyjne			Roboty publiczne	Podjęcie działalności gospodarczej	Podjęcie pracy w ramach refundacji kosztów zatrudnienia osoby bezrobotnej	Inne*									
Głuchołazy	205	109	79	30	4	21	0	2	3	3	17	0	41	17	0	2
Kamiennik	44	33	19	14	1	13	0	0	0	1	2	0	4	1	1	0
Korfantów	69	45	31	14	0	14	0	0	0	1	6	0	7	5	0	0
Łambinowice	59	30	21	9	0	9	0	0	0	0	6	0	13	4	0	1
Nysa	606	388	278	110	10	82	1	9	8	14	52	0	60	53	0	11
Otmuchów	166	117	79	38	0	36	0	0	2	0	14	0	20	5	1	3
Paczków	147	96	76	20	1	16	1	0	2	0	15	0	25	5	1	2
Pakosławice	49	32	25	7	0	6	0	0	1	2	5	0	5	3	0	1
Skoroszyce	61	36	30	6	3	1	0	1	1	0	3	0	13	2	0	2

*Inne - w tym również: bon na zatrudnienie, bon na zasiedlenie, grant na telepracę, świadczenie aktywizacyjne, zlecenie działań aktywizacyjnych, refundacja składek na ubezpieczenie społeczne dla osób bezrobotnych do 30 roku życia, dofinansowanie wynagrodzenia za zatrudnienie bezrobotnego, który ukończył 50 rok życia, programy specjalne i regionalne przy działaniach /subsydiach/ niewyszczególnionych w formularzu sprawozdania MP i PS - 01.

** Rozpoczęcie szkolenia - w tym również: bon szkoleniowy oraz trójstronne umowy szkoleniowe.

*** Rozpoczęcie stażu - w tym również bon stażowy.

Załącznik 3. Realizacja aktywnych programów rynku pracy w ujęciu osobowym i terytorialnym - wszystkie programy w ramach Funduszu Pracy /stan na koniec września 2015 roku/

Gmina	PROGRAMY RYNKU PRACY												BON			Ogółem		
	Szkolenia				Prace interwencyjne	Roboty publiczne	Stáže	Doposażenia	Refundacja kosztów dojazdu do pracy	Dotacje	Opieka nad dzieckiem	Szkoleniowy	Stażowy	Zatrudnieniowy	Zasiedleniowy		Program Aktywizacji i Integracji	Dofinansowanie wynagr. 50+
	Indyw.	Grupowe	Klub Pracy	Egzaminy														
Nysa	42	41	15	3	78	311	394	18	34	29	4	4	25	16	20	91	22	1147
Otmuchów	15	14	2	2	12	145	105	1	19	7	0	0	15	6	1	20	5	369
Paczków	3	11	1	0	14	149	105	2	15	6	0	0	13	2	2	0	8	331
Głucholazy	15	5	5	3	38	73	107	4	34	6	3	1	28	13	6	19	9	369
Korfantów	1	4	3	0	11	48	23	2	7	6	0	2	11	2	5	28	1	154
Skoroszyce	0	4	2	0	13	7	17	2	8	4	0	1	3	1	0	0	5	67
Pakosławice	3	4	0	1	3	20	28	0	3	0	0	0	4	0	0	0	4	70
Łambinowice	6	5	3	1	6	37	23	1	4	4	0	2	4	0	1	0	2	99
Kamiennik	2	0	2	0	4	35	22	0	6	0	0	0	2	1	0	0	2	76
RAZEM	87	88	33	10	179	825	824	30	130	62	7	10	105	41	35	158	58	2 682

**Załącznik 4. Struktura bezrobocia (wybrane kategorie) w gminach powiatu nyskiego
/stan na koniec września 2015 roku/***

Kategoria osób bezrobotnych	GMINA																		powiat nyski	
	Gluchołazy		Kamiennik		Korfantów		Łambinowice		Nysa		Otmuchów		Paczków		Pakosławice		Skoroszyce		liczba	%
	liczba	%	liczba	%	liczba	%	liczba	%	liczba	%	liczba	%	liczba	%	liczba	%	liczba	%		
Ogółem zarejestrowani bezrobotni	1112	20,3	173	3,2	339	6,2	312	5,7	2090	38,2	474	8,7	598	10,9	148	2,7	223	4,1	5471	100,0
Bezrobotne kobiety	525	47,2	79	45,7	178	52,5	162	51,9	1142	54,6	246	51,9	303	50,7	83	56,1	119	53,4	2838	51,9
Bezrobotni z prawem do zasiłku	174	15,6	20	11,6	51	15,0	42	13,5	310	14,8	88	18,6	83	13,9	22	14,9	42	18,8	832	15,2
Zwolnieni z przyczyn zakładu pracy	64	5,8	3	1,7	10	2,9	14	4,5	93	4,4	22	4,6	31	5,2	5	3,4	9	4,0	251	4,6
Osoby dotychczas niepracujące	122	11,0	14	8,1	53	15,6	43	13,8	184	8,8	42	8,9	43	7,2	16	10,8	20	9,0	537	9,8
Zamieszkali na wsi	454	40,8	173	100,0	227	67,0	312	100,0	511	24,4	323	68,1	253	42,3	148	100,0	223	100,0	2674	48,9
Bez kwalifikacji zawodowych	472	42,4	78	45,1	166	49,0	150	48,1	758	36,3	190	40,1	241	40,3	67	45,3	100	44,8	2224	40,7
Bez doświadczenia zawodowego	211	19,0	26	15,0	74	21,8	64	20,5	322	15,4	73	15,4	102	17,1	31	20,9	43	19,3	947	17,3
Kobiety, które nie podjęły zatrudnienia po urodzeniu dziecka	132	11,9	16	9,2	49	14,5	48	15,4	275	13,2	55	11,6	54	9,0	17	11,5	44	19,7	690	12,6
Bezrobotni do 30 roku życia	299	26,9	48	27,7	113	33,3	92	29,5	463	22,2	128	27,0	123	20,6	43	29,1	54	24,2	1364	24,9
Bezrobotni do 25 roku życia	160	14,4	21	12,1	67	19,8	50	16,0	208	10,0	62	13,1	58	9,7	20	13,5	27	12,1	674	12,3
Długotrwale bezrobotni	574	51,6	88	50,9	176	51,9	154	49,4	1130	54,1	209	44,1	329	55,0	73	49,3	107	48,0	2840	51,9
Powyżej 50 roku życia	374	33,6	46	26,6	107	31,6	103	33,0	736	35,2	162	34,2	219	36,6	43	29,1	79	35,4	1870	34,2
Bezrobotni posiadający co najmniej jedno dziecko do 6 roku życia	160	14,4	31	17,9	61	18,0	55	17,6	324	15,5	75	15,8	103	17,2	21	14,2	41	18,4	872	15,9
Niepełnosprawni	62	5,6	8	4,6	29	8,6	20	6,4	147	7,0	23	4,9	22	3,7	9	6,1	8	3,6	329	6,0

*Z uwagi na specyfikę generowania danych statystycznych przez funkcjonujący w Publicznych Służbach Zatrudnienia system informatyczny "SI Syriusz" - suma danych ilościowych z poszczególnych gmin może się nieznacznie różnić z danymi dotyczącymi całego powiatu.



Obserwatorium Rynku Pracy
Powiatowy Urząd Pracy w Nysie
ul. Słowiańska 19, 48-300 Nysa
tel. 77 448 99 30, fax. 77 448 99 17
e-mail: a.himniak@pup.nysa.pl