

VIII 2015

**INFORMACJA O SYTUACJI NA RYNKU PRACY**  
POWIAT NYSKI



## 1. Stopa bezrobocia

Stopa bezrobocia w powiecie nyskim na koniec sierpnia 2015 roku wyniosła **13,8%**, co oznacza, iż spadła o 0,5 punktu procentowego w porównaniu do poziomu z lipca 2015 roku. Stopa bezrobocia w powiecie nadal jest wyższa od wojewódzkiej.

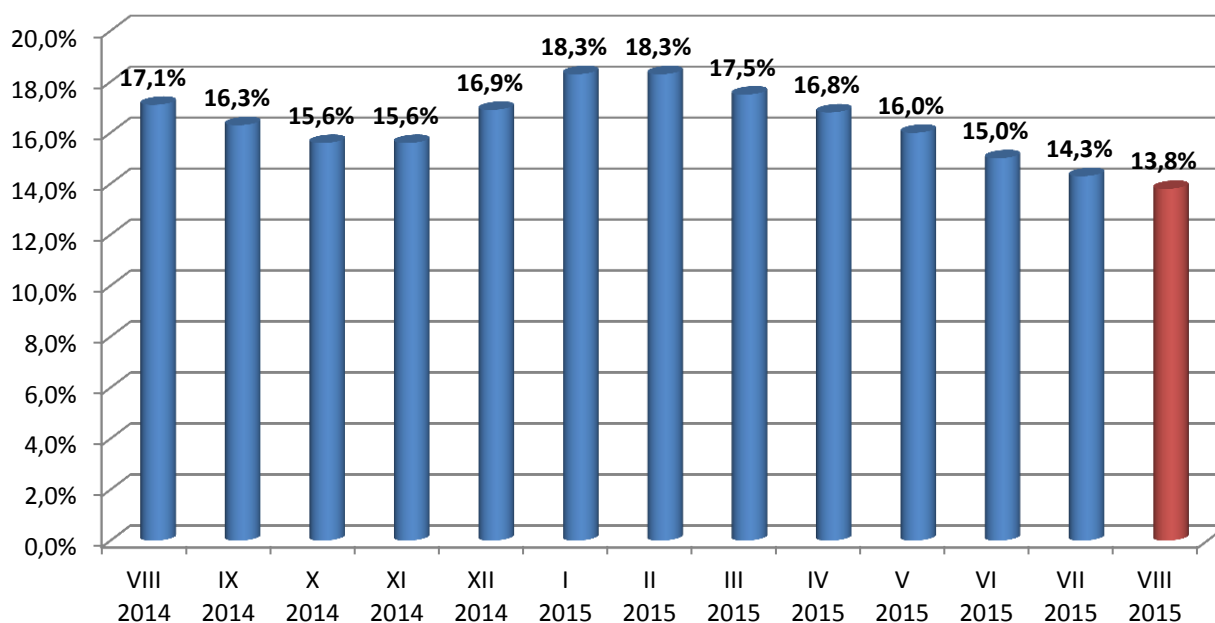
Tabela 1. Stopa bezrobocia w lipcu i sierpniu 2015 roku

	Polska	woj. opolskie	powiat nyski
Lipiec' 2015	10,1%	10,2%	14,3%
Sierpień' 2015	10,0%	10,0%	13,8%

## 2. Dynamika bezrobocia

Stopa bezrobocia w sierpniu 2015 roku wyniosła **13,8%**. Dla porównania w analogicznym okresie ubiegłego roku stopa bezrobocia była równa **17,1%**, spadła więc o **3,3** punktu procentowego.

Wykres 1. Stopa bezrobocia w powiecie nyskim w poszczególnych miesiącach lat 2014-2015



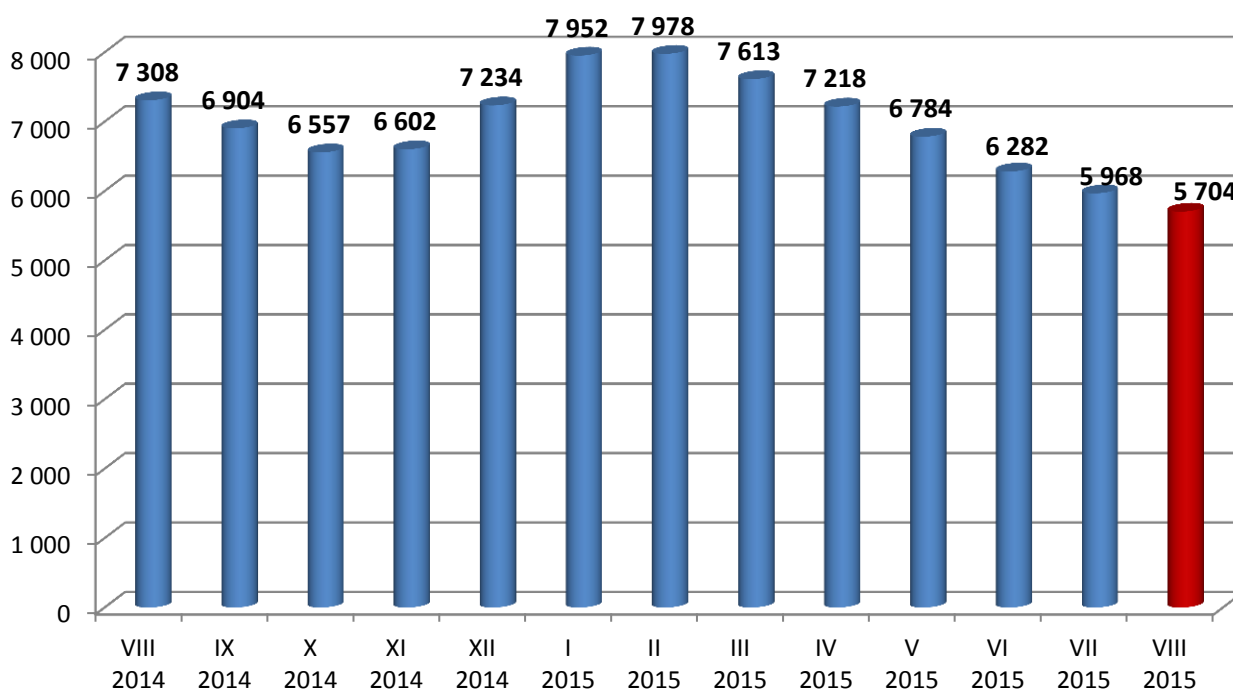
Na koniec sierpnia 2015 roku w powiecie nyskim zarejestrowanych było **5704** osoby bezrobotne, ich liczba zmniejszyła się o **264** osoby w porównaniu do stanu wykazanego na koniec lipca 2015

roku. Liczba bezrobotnych spadła również w porównaniu do sierpnia 2014 roku o **1604** osoby. Spadek liczby osób bezrobotnych obserwowany jest od marca 2015 roku.

Tabela 2. Liczba osób bezrobotnych w powiecie nyskim w poszczególnych miesiącach lat 2014-2015  
/stan na koniec miesiąca/

	VIII 2014	IX 2014	X 2014	XI 2014	XII 2014	I 2015	II 2015	III 2015	IV 2015	V 2015	VI 2015	VII 2015	VIII 2015
<b>Liczba osób bezrobotnych</b>	7.308	6.904	6.557	6.602	7.234	7.952	7.978	7.613	7.218	6.784	6.282	5.968	5.704

Wykres 2. Liczba osób bezrobotnych w powiecie nyskim w poszczególnych miesiącach lat 2014-2015  
/stan na koniec miesiąca/



### 3. Profile pomocy

Profil określa konkretne formy pomocy przeznaczone dla osób bezrobotnych. Przy jego ustalaniu dokonuje się analizy sytuacji bezrobotnego i jego szans na rynku pracy biorąc pod uwagę oddalenie bezrobotnego od rynku pracy i jego gotowość do wejścia lub powrotu na rynek pracy.

Ustanowiono trzy profile pomocy:

- profil pomocy I – osoby zakwalifikowane do tego profilu, mogą skorzystać z pośrednictwa pracy, a także w uzasadnionych przypadkach poradnictwa zawodowego lub form pomocy, takich jak: bony, szkolenia, finansowanie egzaminów, pożyczki i środki na podjęcie działalności gospodarczej, zwrot kosztów przejazdów, świadczenie aktywizacyjne;
- profil pomocy II – usługi i instrumenty rynku pracy, działania aktywizacyjne zlecone przez urząd pracy oraz inne formy pomocy z wyłączeniem Programu Aktywizacja i Integracja;
- profil pomocy III – dotyczy osób najbardziej oddalonych od rynku pracy, osoby bezrobotne zakwalifikowane do tego profilu mogą korzystać z Programu Aktywizacja i Integracja, działań aktywizacyjnych zleconych przez urząd pracy, programów specjalnych, skierowań do zatrudnienia wspieranego u pracodawcy lub podjęcia pracy w spółdzielni socjalnej zakładanej przez osoby prawne oraz w uzasadnionych przypadkach poradnictwa zawodowego.

W sierpniu 2015 roku zarejestrowanych było 5588 osób z ustalonym profilem pomocy, co stanowi 98% ogółu wszystkich bezrobotnych. Największy odsetek, to osoby bezrobotne z ustalonym II profilem pomocy, którzy stanowią aż 77% bezrobotnych z ustalonym profilem, najniższy natomiast to osoby bezrobotne z I profilem (0,8%).

Tabela 2. Osoby bezrobotne w poszczególnych profilach w powiecie nyskim  
/stan na koniec lipca i sierpnia 2015 roku/

Profile pomocy	Bezrobotni z ustalonym profilem			
	Lipiec 2015		Sierpień 2015	
	liczba	%	liczba	%
Profil I	58	1,0	45	0,8
Profil II	4473	76,8	4285	76,7
Profil III	1296	22,2	1258	22,5
<b>Ogółem</b>	<b>5827</b>	<b>100,0</b>	<b>5588</b>	<b>100,0</b>

\*Liczba osób sprofilowanych nie jest równa ogólnej liczbie osób bezrobotnych z uwagi na fakt, iż występuje ciągły ruch po stronie napływu i odpływu z bezrobocia. Natomiast ustalenie profilu pomocy powinno nastąpić niezwłocznie po rejestracji, jednak niekoniecznie w dniu rejestracji.

#### 4. Lokalne rynki pracy\*

Tabela 3. Dynamika bezrobocia w poszczególnych gminach powiatu nyskiego

Gmina	Liczba bezrobotnych wg stanu na dzień 31.07.2015 r.	Liczba bezrobotnych wg stanu na dzień 31.08.2015 r.	Wzrost/ spadek bezrobocia w porównaniu do końca lipca 2015 r.	Spadek/ wzrost w %
Głucholązy	1167	1144	-23	-2,0
Kamiennik	196	181	-15	-7,7
Korfantów	335	330	-5	-1,5
Łambinowice	326	318	-8	-2,5
Nysa	2356	2216	-140	-5,9
Otmuchów	510	496	-14	-2,7
Paczków	640	604	-36	-5,6
Pakosławice	179	166	-13	-7,3
Skoroszyce	256	247	-9	-3,5
<b>Ogółem (dane powiatu)</b>	<b>5968</b>	<b>5704</b>	<b>-264</b>	<b>-4,4</b>

\*Z uwagi na specyfikę generowania danych statystycznych przez funkcjonujący w Publicznych Służbach Zatrudnienia system informatyczny „SI Syriusz” - suma danych ilościowych z poszczególnych gmin może się nieznacznie różnić z danymi dotyczącymi całego powiatu.

W sierpniu 2015 roku w powiecie nyskim we wszystkich gminach odnotowano spadek liczby bezrobotnych (w powiecie ogółem o 264 osoby). Największą dynamikę spadku (-7,7%) odnotowano w gminie Kamiennik.

## 5. Ruch bezrobotnych w powiecie nyskim

Tabela 4. Ruch osób bezrobotnych w powiecie nyskim

NAPŁYW OSÓB BEZROBOTNYCH		LICZBA REJESTRACJI		WZROST/ SPADEK
Wybrane kategorie rejestracji		LIPIEC 2015	SIERPIEŃ 2015	
<b>OGÓŁEM</b>		<b>1041</b>	<b>872</b>	-169
rejestrujący się po raz pierwszy		111	91	-20
osoby do 30 roku życia		346	279	-67
osoby do 25 roku życia		197	154	-43
osoby bez doświadczenia zawodowego		182	155	-27
osoby niepełnosprawne		74	50	-24
osoby zwolnione z przyczyn zakładu pracy		29	29	0
osoby powyżej 50 roku życia		289	257	-32
osoby długotrwale bezrobotne		401	362	-39
osoby bez kwalifikacji zawodowych		392	307	-85
osoby posiadające co najmniej jedno dziecko do 6 roku życia		117	101	-16
osoby powracające po aktywnych formach /prace interwencyjne, roboty publiczne, szkolenia, staże, prace społecznie użyteczne/		138	133	-5
ODPŁYW OSÓB BEZROBOTNYCH		LICZBA WYŁĄCZEŃ		WZROST/ SPADEK
Wybrane kategorie wyłączeń		LIPIEC 2015	SIERPIEŃ 2015	
<b>OGÓŁEM</b>		<b>1355</b>	<b>1136</b>	-219
podjęcie pracy		605	553	-52
w tym:	niesubsydiowanej	485	438	-47
	subsydiowanej	120	115	-5
skierowanie na szkolenie*		11	34	+23
skierowanie na staż*		146	134	-12
podjęcie pracy w ramach robót publicznych		61	38	-23
odmowa bez uzasadnionej przyczyny przyjęcia odpowiedniej propozycji pracy lub innej formy pomocy, w tym w ramach PAI		49	38	-11
brak potwierdzenia gotowości do pracy		263	206	-57
dobrowolna rezygnacja ze statusu bezrobotnego		92	82	-10

\*W tym również w ramach bonów.

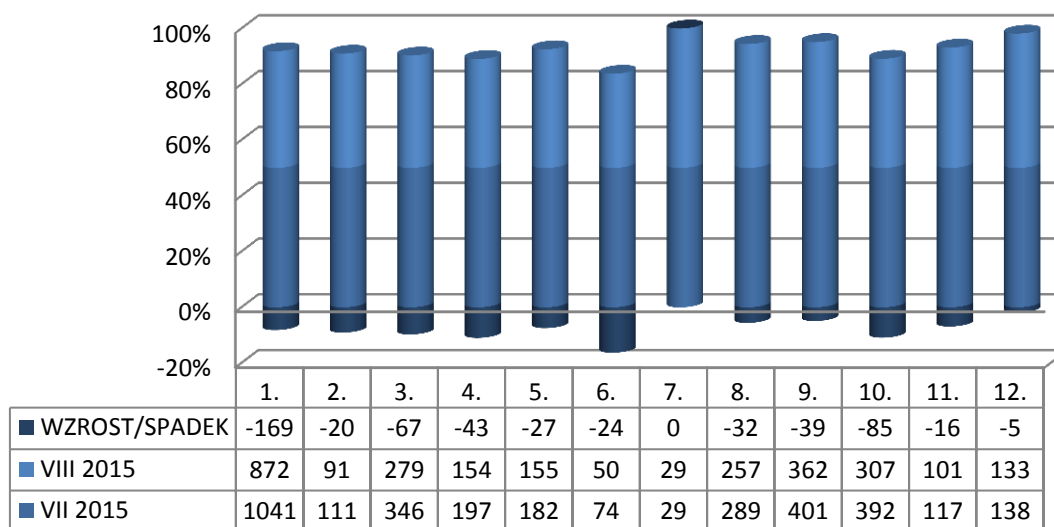
W sierpniu 2015 roku odnotowano spadek liczby rejestracji osób bezrobotnych (o 169 osób) oraz spadek liczby wyłączeń z ewidencji (o 219 osób) w porównaniu ze stanem z końca lipca 2015 roku.

Wzrost odpływu osób bezrobotnych z ewidencji w porównaniu z danymi z końca lipca 2015 roku, wystąpił w kategorii: „skierowanie na szkolenie” (23). Największy spadek odnotowano natomiast w kategorii: „brak potwierdzenia gotowości do pracy”(-57).

W odniesieniu do wybranych kategorii napływu osób bezrobotnych, spadek zaobserwowano we wszystkich kategoriach, oprócz kategorii „osoby zwolnione z przyczyn zakładu pracy”, w której to nie odnotowano spadku ani wzrostu. Największy spadek zaobserwowano w kategorii „osoby bez kwalifikacji zawodowych”(-85).

**Wskaźnik płynności rynku pracy** (tj. stosunek liczby bezrobotnych podejmujących pracę do liczby nowo zarejestrowanych) w sierpniu 2015 roku wyniósł **63%**.

**Wykres 3. Rejestracje osób bezrobotnych w powiecie nyskim /stan na koniec lipca i sierpnia 2015 roku/**



1. ogółem
2. rejestrujący się po raz pierwszy
3. osoby do 30 roku życia
4. osoby do 25 roku życia
5. osoby bez doświadczenia zawodowego
6. osoby niepełnosprawne
7. osoby zwolnione z przyczyn zakładu pracy
8. osoby powyżej 50 roku życia
9. osoby długotrwale bezrobotne
10. osoby bez kwalifikacji zawodowych
11. osoby posiadające co najmniej jedno dziecko do 6 roku życia
12. osoby powracające po aktywnych formach /prace interwencyjne, roboty publiczne, szkolenia, staże, prace społecznie-użyteczne

W sierpniu 2015 roku miało miejsce **438** podjęć pracy niesubsydiowanej.

Powiatowy Urząd Pracy w Nysie zrealizował **172** oferty pracy niesubsydiowanej.

### Zrealizowane oferty pracy niesubsydiowanej

-----  $\times 100 = \% \text{ podjęć pracy z udziałem PUP}$   
**Podjęcia pracy niesubsydiowanej**

W sierpniu bieżącego roku **39,3%** podjęć pracy niesubsydiowanej to efekt działań PUP w Nysie.

## 6. Struktura bezrobotnych

Tabela 5. Struktura bezrobotnych w powiecie nyskim  
 /stan na koniec lipca i sierpnia 2015 roku/

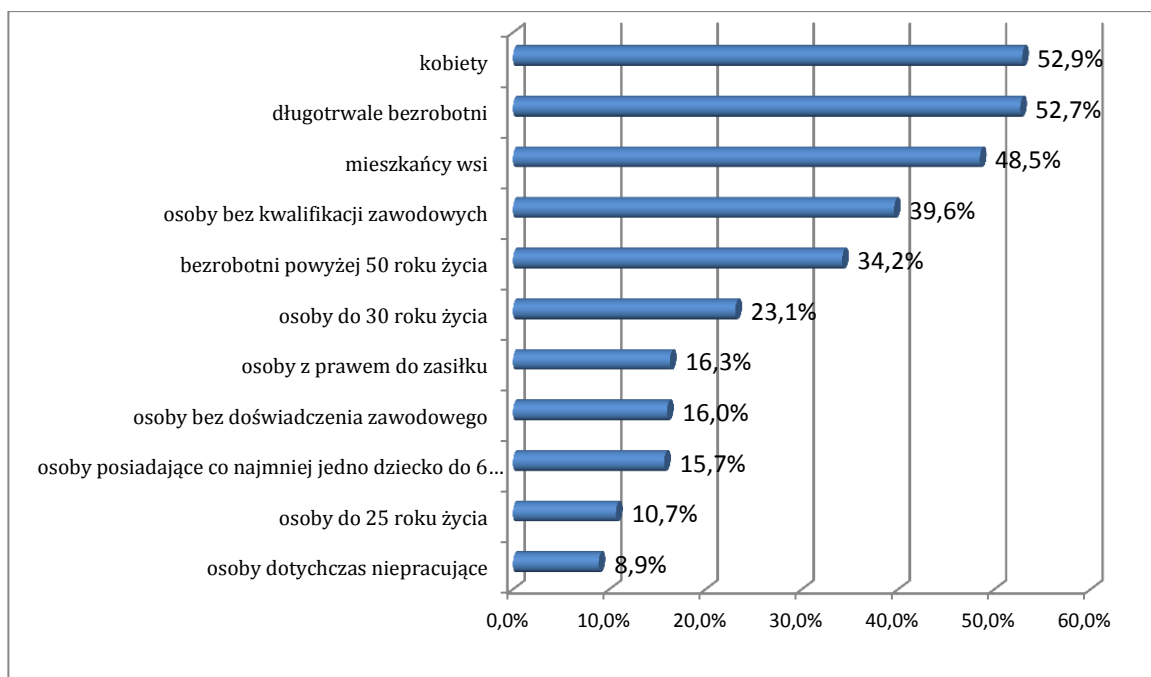
	Lipiec 2015		SIERPIEŃ 2015		Różnica	↑ wzrost
	Liczba	%	Liczba	%	odsetek	spadek ↓
Kobiety	3098	51,9	3018	52,9	+1,0	↑
Mieszkańcy wsi	2863	48,0	2764	48,5	+0,5	↑
Bezrobotni z prawem do zasiłku	1058	17,7	931	16,3	-1,4	↓
Długotrwale bezrobotni	3114	52,2	3004	52,7	+0,5	↑
Bezrobotni powyżej 50 roku życia	2006	33,6	1953	34,2	+0,6	↑
Osoby bez kwalifikacji zawodowych	2359	39,5	2260	39,6	+0,1	↑
Osoby posiadające co najmniej jedno dziecko do 6 roku życia	925	15,5	893	15,7	+0,2	↑
Osoby bez doświadczenia zawodowego	929	15,6	913	16,0	+0,4	↑
Osoby do 30 roku życia	1373	23,0	1316	23,1	+0,1	↑
Młodzież w wieku do 25 lat	645	10,8	610	10,7	-0,1	↓
Osoby dotychczas niepracujące	518	8,7	506	8,9	+0,2	↑
Osoby niepełnosprawne	372	6,2	334	5,9	-0,3	↓
Liczba bezrobotnych ogółem	<b>5968</b>		<b>5704</b>			



W tabeli przedstawiono wybrane kategorie osób bezrobotnych oraz ich udział w ogólnej liczbie bezrobotnych w powiecie nyskim w sierpniu 2015 roku, dokonano również porównania w stosunku do stanu z końca lipca 2015 roku.

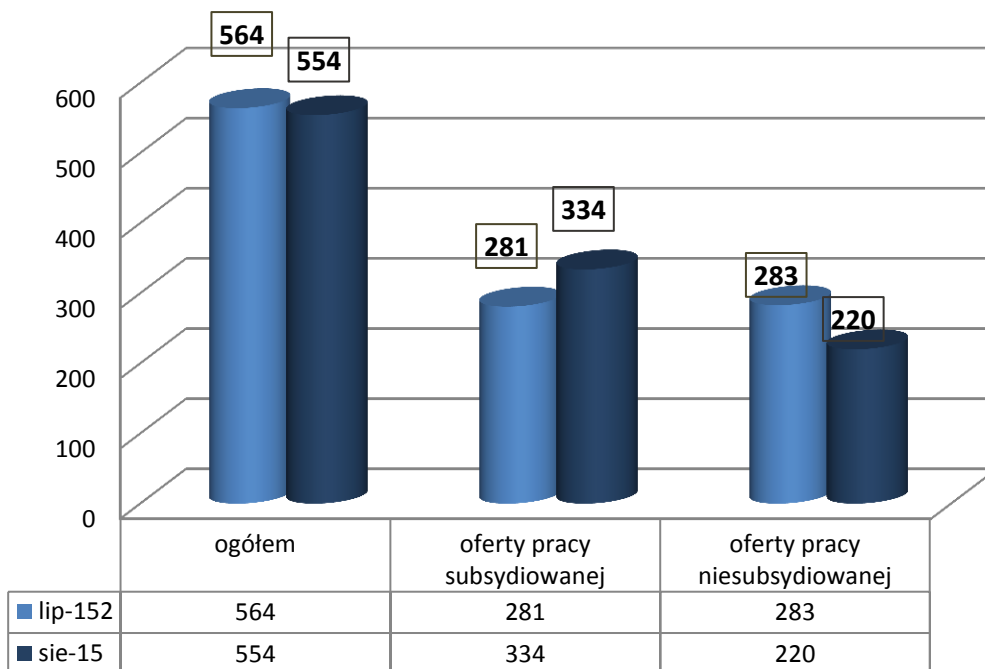
Z zestawienia wynika, że wzrósł udział w bezrobociu ogółem w dziewięciu z ww. kategorii, największy w kategorii „kobiety”. Spadek natomiast odnotowano w trzech kategoriach, największy w kategorii „bezrobotni z prawem do zasiłku”.

**Wykres 4. Kategorie osób bezrobotnych oraz ich udział w ogólnej liczbie bezrobotnych w powiecie nyskim /stan na koniec sierpnia 2015 roku/**



## 7. Oferty pracy

Wykres 5. Zgłoszone oferty pracy w powiecie nyskim  
/stan na koniec lipca i sierpnia 2015 roku/

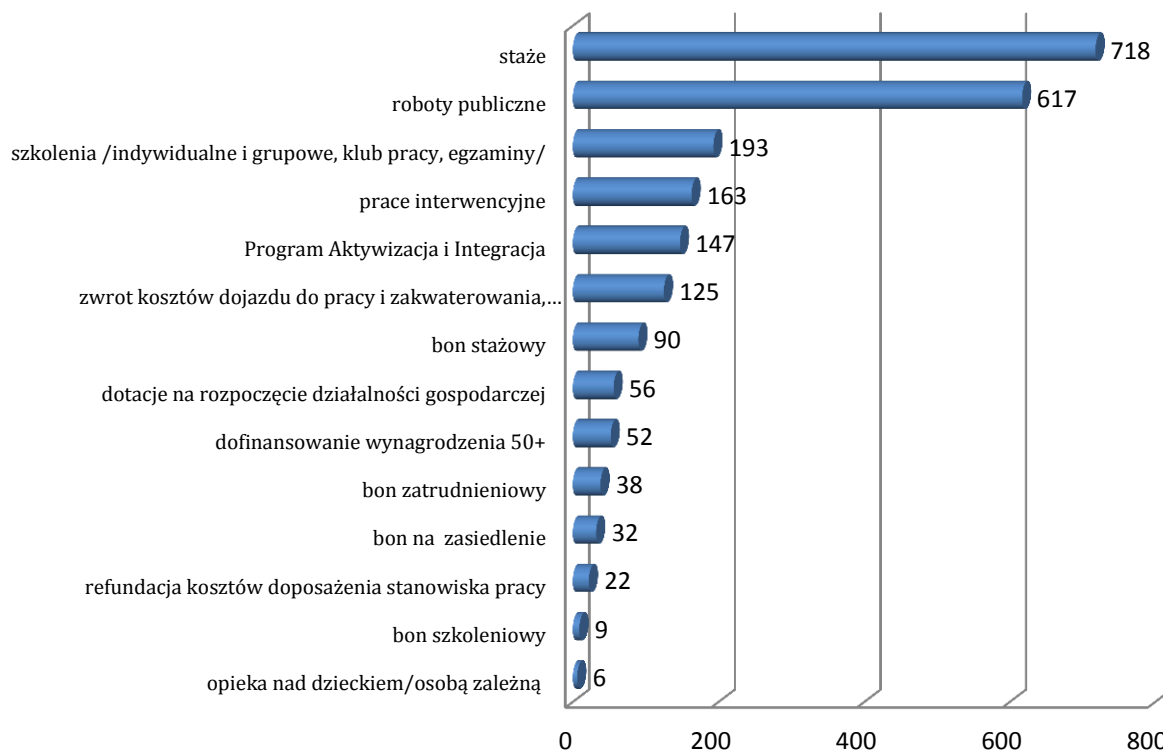


W sierpniu 2015 roku do PUP w Nysie ogółem wpłynęło **554** oferty pracy, w tym **334** oferty pracy subsydiowanej. W stosunku do lipca 2015 roku liczba ofert pracy spadła o 10 ofert. Ilość ofert pracy niesubsydiowanej spadła – o 63 oferty w stosunku do lipca, natomiast ilość ofert subsydiowanych wzrosła o 53 oferty. Na koniec analizowanego miesiąca pozostało niezrealizowanych ogółem 139 propozycji pracy, w tym 8 niewykorzystanych dłużej niż 30 dni. W sierpniu 2015 roku wpłynęło **190** ofert z sektora publicznego i **6** ofert pracy sezonowej. Na jedną zgłoszoną ofertę pracy przypadało ponad **10** osób bezrobotnych.

## 9. Realizacja aktywnych programów rynku pracy w ramach środków Funduszu Pracy /stan na koniec sierpnia 2015 roku/

### 9.1 Realizacja aktywnych programów rynku pracy w ujęciu osobowym – wszystkie programy

Wykres 6. Osoby objęte aktywnymi programami rynku pracy w powiecie nyskim /stan na koniec sierpnia 2015 roku/



Aktywnymi programami rynku pracy do końca sierpnia 2015 roku objęto **2268** osób, wśród nich największą grupę stanowiły osoby odbywające staż (**718**).

### 9.2. Realizacja projektu systemowego w ramach POWER – Aktywizacja osób młodych pozostających bez pracy w powiecie nyskim/stan na koniec sierpnia 2015 roku/.

Do uczestnictwa w projekcie skierowano już **363** osoby, z czego:

- 263 osoby skierowane na staż
- 12 osób skierowanych na staż w ramach bonu stażowego
- 11 osób skierowanych na szkolenie, 11 osób ukończyło program
- 4 osoby skierowane na szkolenie w ramach bonu szkoleniowego, 3 ukończyły program
- 8 osób otrzymało bon na zasiedlenie
- 35 osób skierowanych na prace interwencyjne, 4 osoby ukończyły program
- 30 osób otrzymało środki na podjęcie działalności gospodarczej.

**9.3. Realizacja projektu w ramach Regionalnego Programu Operacyjnego /stan na koniec sierpnia 2015 roku/.**

Liczba osób skierowanych do uczestnictwa w projekcie wynosi **393**, w tym:

- 280 osób skierowanych na staże
- 39 osób skierowanych na szkolenia, 19 osób ukończyło szkolenie
- 48 osób skierowanych na prace interwencyjne
- 26 osób otrzymało środki na rozpoczęcie działalności gospodarczej.

## 10. Podsumowanie /stan na koniec sierpnia 2015 roku/

- ✓ Stopa bezrobocia w powiecie nyskim na koniec sierpnia 2015 roku wyniosła 13,8%, co oznacza, iż spadła o 0,5 punktu procentowego w porównaniu do poziomu z lipca 2015 roku.
- ✓ Na koniec sierpnia 2015 roku w powiecie nyskim zarejestrowanych było 5704 osoby bezrobotne, ich liczba zmniejszyła się o 264 osoby w porównaniu do stanu wykazanego na koniec lipca 2015 roku. Liczba bezrobotnych spadła również w porównaniu do sierpnia 2014 roku o 1604 osoby.
- ✓ W sierpniu 2015 roku zarejestrowanych było 5588 osób z ustalonym profilem pomocy, co stanowi 98% ogółu wszystkich bezrobotnych. Największy odsetek, to osoby bezrobotne z ustalonym II profilem pomocy, którzy stanowią aż 77% bezrobotnych z ustalonym profilem, najniższy natomiast to osoby bezrobotne z I profilem (0,8%).
- ✓ W sierpniu 2015 roku w powiecie nyskim we wszystkich gminach odnotowano spadek liczby bezrobotnych (w powiecie ogółem o 264 osoby). Największą dynamikę spadku (-7,7%) odnotowano w gminie Kamiennik.
- ✓ W sierpniu 2015 roku odnotowano spadek liczby rejestracji osób bezrobotnych (o 169 osób) oraz spadek liczby wyłączeń z ewidencji (o 219 osób) w porównaniu ze stanem z końca lipca 2015 roku.
- ✓ W sierpniu bieżącego roku 39,3% podjęć pracy niesubsydiowanej to efekt działań PUP w Nysie.
- ✓ Wskaźnik płynności rynku pracy (tj. stosunek liczby bezrobotnych podejmujących pracę do liczby nowo zarejestrowanych) w sierpniu 2015 roku wyniósł 63%.
- ✓ W sierpniu 2015 roku do PUP w Nysie ogółem wpłynęło 554 oferty pracy, w tym 334 oferty pracy subsydiowanej.
- ✓ Na jedną zgłoszoną ofertę pracy przypadało ponad 10 osób bezrobotnych.
- ✓ Aktywnymi programami rynku pracy do końca sierpnia 2015 roku objęto 2268 osób, wśród nich największą grupę stanowiły osoby odbywające staż (718).

**Załącznik 1. Napływ osób bezrobotnych w gminach powiatu nyskiego /stan na koniec sierpnia 2015 roku/**

Gmina	Nowe rejestracje	w tym						
		zwolnieni z przyczyn zakładu pracy	po pracach interwencyjnych	po robotach publicznych	po stażu	po przygotowaniu zawodowym dorosłych	po szkoleniach	po pracach społecznie użytecznych
		Ogółem						
Głucholazy	143	8	0	9	2	0	4	1
Kamiennik	15	0	0	1	1	0	0	0
Korfantów	53	1	0	9	2	0	2	0
Łambinowice	53	1	0	2	0	0	2	0
Nysa	341	7	0	25	17	0	4	6
Otmuchów	125	3	0	22	3	0	1	0
Paczków	92	6	0	5	11	0	0	0
Pakosławice	22	2	0	1	0	0	1	0
Skoroszyce	28	1	0	0	0	0	2	0

**Załącznik 2. Odływ osób bezrobotnych w gminach powiatu nyskiego /stan na koniec sierpnia 2015 roku/**

Powiat	Wyłączenia z ewidencji	W tym														
		Podjęcia pracy								Rozpoczęcie szkolenia**	Rozpoczęcie stażu***	Rozpoczęcie pracy społ. użytecznych	Brak gotowości do pracy	Dobrowolna rezygnacja	Nabycie praw emerytalnych lub rent.	Przejsięcie na św. przedemerytalne
		z tego														
		Prace subsydiowane														
		Ogółem	Prace niesubsydiowane - ogółem	w tym												
Ogółem	Prace interwencyjne			Roboty publiczne	Podjęcie działalności gospodarczej	Podjęcie pracy w ramach refundacji kosztów zatrudnienia osoby bezrobotnej	Inne*									
Głucholązy	166	83	59	24	3	7	3	1	10	0	8	0	38	19	0	8
Kamiennik	30	20	17	3	0	0	0	0	3	0	5	0	2	1	0	1
Korfantów	58	32	26	6	0	3	2	0	1	3	5	0	16	2	0	0
Łambinowice	60	21	18	3	0	0	2	1	0	3	7	0	19	0	0	2
Nysa	483	235	181	54	4	20	16	8	6	10	52	0	79	34	1	11
Otmuchów	138	61	50	11	1	3	4	1	2	7	36	0	16	10	0	2
Paczków	129	65	61	4	1	0	2	1	0	8	15	0	24	8	0	4
Pakosławice	37	16	13	3	0	1	0	1	1	1	6	0	6	5	0	0
Skoroszyce	38	21	14	7	0	4	3	0	0	2	0	0	8	3	0	0

\*Inne - w tym również: bon na zatrudnienie, bon na zasiedlenie, grant na telepracę, świadczenie aktywizacyjne, zlecenie działań aktywizacyjnych, refundacja składek na ubezpieczenie społeczne dla osób bezrobotnych do 30 roku życia, dofinansowanie wynagrodzenia za zatrudnienie bezrobotnego, który ukończył 50 rok życia, programy specjalne i regionalne przy działaniach /subsydiach/ niewyszczególnionych w formularzu sprawozdania MP i PS - 01.

\*\* Rozpoczęcie szkolenia - w tym również: bon szkoleniowy oraz trójstronne umowy szkoleniowe.

\*\*\* Rozpoczęcie stażu - w tym również bon stażowy.

**Załącznik 3. Realizacja aktywnych programów rynku pracy w ujęciu osobowym i terytorialnym - wszystkie programy w ramach Funduszu Pracy /stan na koniec sierpnia 2015 roku/**

Gmina	PROGRAMY RYNKU PRACY												BON			Ogółem		
	Szkolenia				Prace interwencyjne	Roboty publiczne	Stáže	Doposażenia	Refundacja kosztów dojazdu do pracy	Dotacje	Opieka nad dzieckiem	Szkoleniowy	Stażowy	Zatrudnieniowy	Zasiedleniowy		Program Aktywizacji i Integracji	Dofinansowanie wynagr. 50+
	Indyw.	Grupowe	Klub Pracy	Egzaminy														
Nysa	39	41	13	1	71	225	344	11	34	25	4	3	22	14	19	85	20	<b>971</b>
Otmuchów	16	14	2	1	11	107	95	1	17	7	0	1	11	5	1	18	4	<b>311</b>
Paczków	3	9	1	0	14	127	90	2	14	6	0	0	13	2	2	0	7	<b>290</b>
Głucholazy	16	3	3	3	34	52	96	3	33	6	2	1	23	13	5	18	8	<b>319</b>
Korfantów	1	3	0	0	11	35	18	2	7	4	0	2	10	2	5	26	1	<b>127</b>
Skoroszyce	0	4	0	0	10	7	14	2	8	4	0	1	3	1	0	0	4	<b>58</b>
Pakosławice	3	1	0	1	3	15	24	0	2	0	0	0	2	0	0	0	4	<b>55</b>
Łambinowice	6	3	2	1	5	27	17	1	4	4	0	1	4	0	0	0	2	<b>77</b>
Kamiennik	2	0	1	0	4	22	20	0	6	0	0	0	2	1	0	0	2	<b>60</b>
<b>RAZEM</b>	<b>86</b>	<b>78</b>	<b>22</b>	<b>7</b>	<b>163</b>	<b>617</b>	<b>718</b>	<b>22</b>	<b>125</b>	<b>56</b>	<b>6</b>	<b>9</b>	<b>90</b>	<b>38</b>	<b>32</b>	<b>147</b>	<b>52</b>	<b>2 268</b>



**Załącznik 4. Struktura bezrobocia (wybrane kategorie) w gminach powiatu nyskiego  
/stan na koniec sierpnia 2015 roku/\***

Kategoria osób bezrobotnych	GMINA																		powiat nyski	
	Gluchołazy		Kamiennik		Korfantów		Łambinowice		Nysa		Otmuchów		Paczków		Pakoławice		Skoroszyce		liczba	%
	liczba	%	liczba	%	liczba	%	liczba	%	liczba	%	liczba	%	liczba	%	liczba	%	liczba	%		
Ogółem zarejestrowani bezrobotni	1144	20,1	181	3,2	330	5,8	318	5,6	2216	38,8	496	8,7	604	10,6	166	2,9	247	4,3	5704	100,0
Bezrobotne kobiety	543	47,5	87	48,1	177	53,6	173	54,4	1238	55,9	272	54,8	308	51,0	88	53,0	131	53,0	3018	52,9
Bezrobotni z prawem do zasiłku	179	15,6	18	9,9	52	15,8	48	15,1	364	16,4	111	22,4	88	14,6	24	14,5	47	19,0	931	16,3
Zwolnieni z przyczyn zakładu pracy	57	5,0	2	1,1	9	2,7	15	4,7	108	4,9	23	4,6	28	4,6	6	3,6	15	6,1	263	4,6
Osoby dotychczas niepracujące	116	10,1	13	7,2	47	14,2	36	11,3	183	8,3	37	7,5	37	6,1	19	11,4	18	7,3	506	8,9
Zamieszkali na wsi	468	40,9	181	100,0	264	80,0	318	100,0	537	24,2	332	66,9	250	41,4	166	100,0	247	100,0	2764	48,5
Bez kwalifikacji zawodowych	474	41,4	80	44,2	156	47,3	156	49,1	780	35,2	209	42,1	231	38,2	69	41,6	104	42,1	2260	39,6
Bez doświadczenia zawodowego	194	17,0	25	13,8	67	20,3	58	18,2	326	14,7	67	13,5	96	15,9	34	20,5	46	18,6	913	16,0
Kobiety, które nie podjęły zatrudnienia po urodzeniu dziecka	132	11,5	15	8,3	43	13,0	48	15,1	275	12,4	50	10,1	53	8,8	14	8,4	43	17,4	671	11,8
Bezrobotni do 30 roku życia	296	25,9	44	24,3	102	30,9	80	25,2	457	20,6	129	26,0	104	17,2	49	29,5	55	22,3	1316	23,1
Bezrobotni do 25 roku życia	150	13,1	17	9,4	53	16,1	37	11,6	205	9,3	57	11,5	48	7,9	21	12,7	22	8,9	610	10,7
Długotrwale bezrobotni	607	53,1	98	54,1	173	52,4	153	48,1	1190	53,7	236	47,6	350	57,9	84	50,6	113	45,7	3004	52,7
Powyżej 50 roku życia	382	33,4	55	30,4	101	30,6	109	34,3	765	34,5	178	35,9	227	37,6	47	28,3	88	35,6	1953	34,2
Bezrobotni posiadający co najmniej jedno dziecko do 6 roku życia	175	15,3	26	14,4	60	18,2	54	17,0	332	15,0	76	15,3	105	17,4	23	13,9	44	17,8	893	15,7
Niepełnosprawni	66	5,8	12	6,6	25	7,6	21	6,6	141	6,4	24	4,8	25	4,1	9	5,4	10	4,0	334	5,9

\*Z uwagi na specyfikę generowania danych statystycznych przez funkcjonujący w Publicznych Służbach Zatrudnienia system informatyczny "SI Syriusz" - suma danych ilościowych z poszczególnych gmin może się nieznacznie różnić z danymi dotyczącymi całego powiatu.



**Obserwatorium Rynku Pracy**  
**Powiatowy Urząd Pracy w Nysie**  
**ul. Słowiańska 19, 48-300 Nysa**  
**tel. 77 448 99 30, fax. 77 448 99 17**  
**e-mail: [a.himniak@pup.nysa.pl](mailto:a.himniak@pup.nysa.pl)**