

VII 2015

INFORMACJA O SYTUACJI NA RYNKU PRACY
POWIAT NYSKI



1. Stopa bezrobocia

Stopa bezrobocia w powiecie nyskim na koniec lipca 2015 roku wyniosła **14,3%**, co oznacza, iż spadła o 0,7 punktu procentowego w porównaniu do poziomu z czerwca 2015 roku. Szacunkowa Stopa bezrobocia w powiecie nadal jest wyższa od wojewódzkiej.

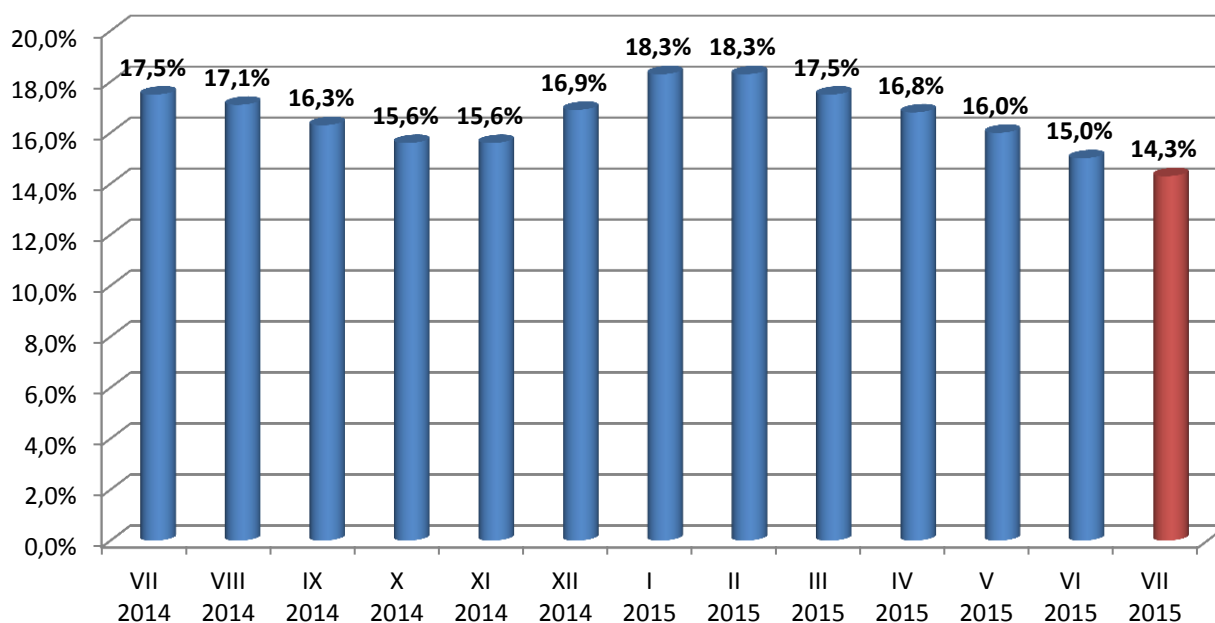
Tabela 1. Stopa bezrobocia w czerwcu i lipcu 2015 roku

| | woj. opolskie | powiat nyski |
|----------------|---------------|--------------|
| Czerwiec' 2015 | 10,5% | 15,0% |
| Lipiec' 2015 | 10,2% | 14,3% |

2. Dynamika bezrobocia

Stopa bezrobocia w lipcu 2015 roku wyniosła **14,3%**. Dla porównania w analogicznym okresie ubiegłego roku stopa bezrobocia była równa **17,5%**, spadła więc o **3,2** punktu procentowego.

Wykres 1. Stopa bezrobocia w powiecie nyskim w poszczególnych miesiącach lat 2014-2015



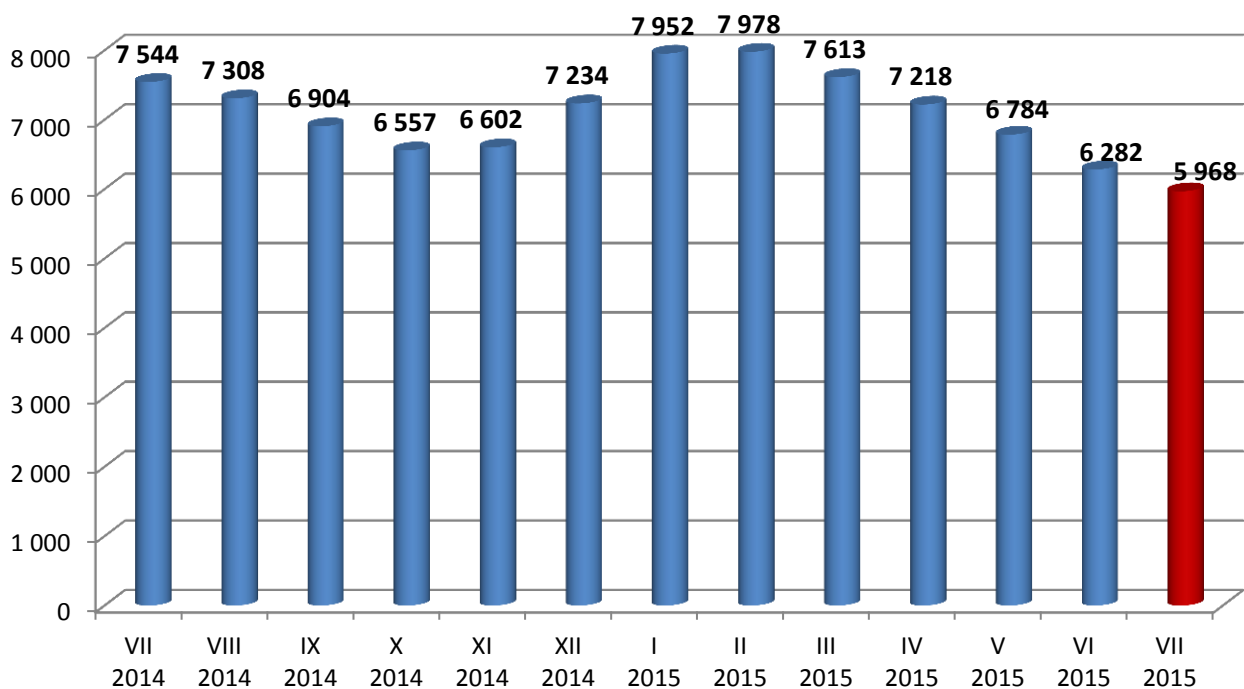
Na koniec lipca 2015 roku w powiecie nyskim zarejestrowanych było **5968** osób bezrobotnych, ich liczba zmniejszyła się o **314** osób w porównaniu do stanu wykazanego na koniec czerwca 2015

roku. Liczba bezrobotnych spadła również w porównaniu do lipca 2014 roku o **1576** osób. Spadkowa tendencja liczby osób bezrobotnych obserwowana jest od marca 2015 roku.

Tabela 2. Liczba osób bezrobotnych w powiecie nyskim w poszczególnych miesiącach lat 2014-2015
/stan na koniec miesiąca/

| | VII 2014 | VIII 2014 | IX 2014 | X 2014 | XI 2014 | XII 2014 | I 2015 | II 2015 | III 2015 | IV 2015 | V 2015 | VI 2015 | VII 2015 |
|---------------------------------|-------------|--------------|------------|-----------|------------|-------------|-----------|------------|-------------|------------|-----------|------------|-------------|
| Liczba osób bezrobotnych | 7.544 | 7.308 | 6.904 | 6.557 | 6.602 | 7.234 | 7.952 | 7.978 | 7.613 | 7.218 | 6.784 | 6.282 | 5.968 |

Wykres 2. Liczba osób bezrobotnych w powiecie nyskim w poszczególnych miesiącach lat 2014-2015
/stan na koniec miesiąca/



3. Profile pomocy

Profil określa konkretne formy pomocy przeznaczone dla osób bezrobotnych. Przy jego ustalaniu dokonuje się analizy sytuacji bezrobotnego i jego szans na rynku pracy biorąc pod uwagę oddalenie bezrobotnego od rynku pracy i jego gotowość do wejścia lub powrotu na rynek pracy.

Ustanowiono trzy profile pomocy:

- profil pomocy I – osoby zakwalifikowane do tego profilu, mogą skorzystać z pośrednictwa pracy, a także w uzasadnionych przypadkach poradnictwa zawodowego lub form pomocy, takich jak: bony, szkolenia, finansowanie egzaminów, pożyczki i środki na podjęcie działalności gospodarczej, zwrot kosztów przejazdów, świadczenie aktywizacyjne;
- profil pomocy II – usługi i instrumenty rynku pracy, działania aktywizacyjne zlecone przez urząd pracy oraz inne formy pomocy z wyłączeniem Programu Aktywizacja i Integracja;
- profil pomocy III – dotyczy osób najbardziej oddalonych od rynku pracy, osoby bezrobotne zakwalifikowane do tego profilu mogą korzystać z Programu Aktywizacja i Integracja, działań aktywizacyjnych zleconych przez urząd pracy, programów specjalnych, skierowań do zatrudnienia wspieranego u pracodawcy lub podjęcia pracy w spółdzielni socjalnej zakładanej przez osoby prawne oraz w uzasadnionych przypadkach poradnictwa zawodowego

W lipcu 2015 roku zarejestrowanych było 5827 osób z ustalonym profilem pomocy, co stanowi 98% ogółu wszystkich bezrobotnych. Największy odsetek, to osoby bezrobotne z ustalonym II profilem pomocy, którzy stanowią aż 77% bezrobotnych z ustalonym profilem, najniższy natomiast to osoby bezrobotne z I profilem (1%).

Tabela 2. Osoby bezrobotne w poszczególnych profilach w powiecie nyskim
/stan na koniec czerwca i lipca 2015 roku/

| Profile pomocy | Bezrobotni z ustalonym profilem | | | |
|----------------|------------------------------------|--------------|-------------|--------------|
| | Czerwiec 2015 | | Lipiec 2015 | |
| | liczba | % | liczba | % |
| Profil I | 76 | 1,2 | 58 | 1,0 |
| Profil II | 4651 | 75,6 | 4473 | 76,8 |
| Profil III | 1425 | 23,2 | 1296 | 22,2 |
| Ogółem | 6152 | 100,0 | 5827 | 100,0 |

*Liczba osób sprofilowanych nie jest równa ogólnej liczbie osób bezrobotnych z uwagi na fakt, iż występuje ciągły ruch po stronie napływu i odpływu z bezrobocia. Natomiast ustalenie profilu pomocy powinno nastąpić niezwłocznie po rejestracji, jednak niekoniecznie w dniu rejestracji.

4. Lokalne rynki pracy*

Tabela 3. Dynamika bezrobocia w poszczególnych gminach powiatu nyskiego

| Gmina | Liczba bezrobotnych wg stanu na dzień 30.06.2015 r. | Liczba bezrobotnych wg stanu na dzień 31.07.2015 r. | Wzrost/ spadek bezrobocia w porównaniu do końca czerwca 2015 r. | Spadek/ wzrost w % |
|----------------------------------|---|---|---|--------------------------|
| Głucholązy | 1235 | 1167 | -68 | -5,5 |
| Kamiennik | 203 | 196 | -7 | -3,5 |
| Korfantów | 355 | 335 | -20 | -5,6 |
| Łambinowice | 324 | 326 | +2 | +0,6 |
| Nysa | 2514 | 2356 | -158 | -6,3 |
| Otmuchów | 525 | 510 | -15 | -2,9 |
| Paczków | 663 | 640 | -23 | -3,5 |
| Pakosławice | 195 | 179 | -16 | -8,2 |
| Skoroszyce | 264 | 256 | -8 | -3,0 |
| Ogółem (dane powiatu) | 6282 | 5968 | -314 | -5,0 |

*Z uwagi na specyfikę generowania danych statystycznych przez funkcjonujący w Publicznych Służbach Zatrudnienia system informatyczny „SI Syriusz” - suma danych ilościowych z poszczególnych gmin może się nieznacznie różnić z danymi dotyczącymi całego powiatu.

W lipcu 2015 roku w powiecie nyskim odnotowano spadek liczby bezrobotnych o 314 osób, tylko w gminie Łambinowice odnotowano wzrost liczby bezrobotnych (o 2 osoby). Największą dynamikę spadku (8,2%) odnotowano w gminie Pakośćawice.

5. Ruch bezrobotnych w powiecie nyskim

Tabela 4. Ruch osób bezrobotnych w powiecie nyskim

| NAPŁYW OSÓB BEZROBOTNYCH <i>Wybrane kategorie rejestracji</i> | LICZBA REJESTRACJI | | WZROST/ SPADEK |
|--|--------------------|----------------|-------------------|
| | CZERWIEC 2015 | LIPIEC 2015 | |
| OGÓŁEM | 848 | 1041 | +193 |
| rejestrujący się po raz pierwszy | 91 | 111 | +20 |
| osoby do 30 roku życia | 284 | 346 | +62 |
| osoby do 25 roku życia | 170 | 197 | +27 |
| osoby bez doświadczenia zawodowego | 138 | 182 | +44 |
| osoby niepełnosprawne | 52 | 74 | +22 |
| osoby zwolnione z przyczyn zakładu pracy | 17 | 29 | +12 |
| osoby powyżej 50 roku życia | 228 | 289 | +61 |
| osoby długotrwale bezrobotne | 360 | 401 | +41 |
| osoby bez kwalifikacji zawodowych | 332 | 392 | +60 |
| osoby posiadające co najmniej jedno dziecko do 6 roku życia | 101 | 117 | +16 |
| osoby powracające po aktywnych formach /prace interwencyjne, roboty publiczne, szkolenia, staże, prace społecznie użyteczne/ | 84 | 138 | +54 |
| ODPŁYW OSÓB BEZROBOTNYCH <i>Wybrane kategorie wyłączeń</i> | LICZBA WYŁĄCZEŃ | | WZROST/ SPADEK |
| | CZERWIEC 2015 | LIPIEC 2015 | |
| OGÓŁEM | 1350 | 1355 | +5 |
| podjęcie pracy | 680 | 605 | -75 |
| w tym: niesubsydiowanej | 538 | 485 | -53 |
| subsydiowanej | 142 | 120 | -22 |
| skierowanie na szkolenie* | 17 | 11 | -6 |
| skierowanie na staż* | 163 | 146 | -17 |
| podjęcie pracy w ramach robót publicznych | 76 | 61 | -15 |
| odmowa bez uzasadnionej przyczyny przyjęcia odpowiedniej propozycji pracy lub innej formy pomocy, w tym w ramach PAI | 17 | 49 | +32 |
| brak potwierdzenia gotowości do pracy | 278 | 263 | -15 |
| dobrowolna rezygnacja ze statusu bezrobotnego | 94 | 92 | -2 |

*W tym również w ramach bonów.

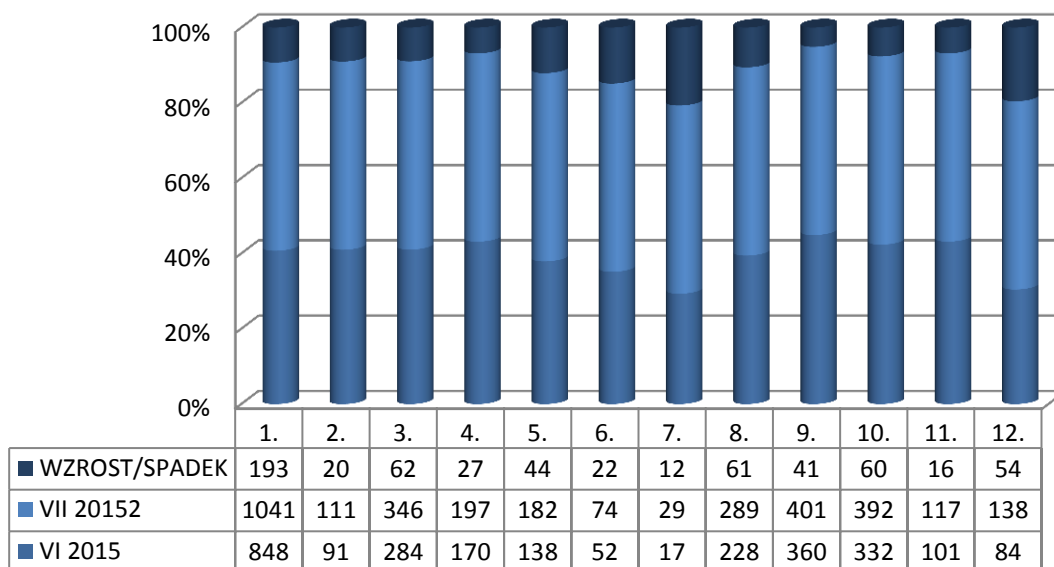
W lipcu 2015 roku odnotowano wzrost liczby rejestracji osób bezrobotnych (o 193 osoby) oraz wzrost liczby wyłączeń z ewidencji (o 5 osób) w porównaniu ze stanem z końca czerwca 2015 roku.

Największy wzrost odpływu osób bezrobotnych z ewidencji w porównaniu z danymi z końca czerwca 2015 roku, wystąpił w kategorii: „odmowa bez uzasadnionej przyczyny przyjęcia odpowiedniej propozycji pracy lub innej formy pomocy, w tym w ramach PAI” (32). Największy spadek odnotowano natomiast w kategorii: „podjęcie pracy”(75).

W odniesieniu do wybranych kategorii napływu osób bezrobotnych, wzrost zaobserwowano we wszystkich kategoriach, największy w kategorii „osoby do 30 roku życia”(62).

Wskaźnik płynności rynku pracy (tj. stosunek liczby bezrobotnych podejmujących pracę do liczby nowo zarejestrowanych) w lipcu 2015 roku wyniósł **58%**.

**Wykres 3. Rejestracje osób bezrobotnych w powiecie nyskim
/stan na koniec czerwca i lipca 2015 roku/**



1. ogółem
2. rejestrujący się po raz pierwszy
3. osoby do 30 roku życia
4. osoby do 25 roku życia
5. osoby bez doświadczenia zawodowego
6. osoby niepełnosprawne
7. osoby zwolnione z przyczyn zakładu pracy
8. osoby powyżej 50 roku życia
9. osoby długotrwale bezrobotne
10. osoby bez kwalifikacji zawodowych
11. osoby posiadające co najmniej jedno dziecko do 6 roku życia
12. osoby powracające po aktywnych formach /prace interwencyjne, roboty publiczne, szkolenia, staże, prace społecznie-użyteczne

W lipcu 2015 roku miało miejsce **485** podjęć pracy niesubsydiowanej.

PUP w Nysie zrealizował **204** oferty pracy niesubsydiowanej.

Zrealizowane oferty pracy niesubsydiowanej

----- $\times 100 = \% \text{ podjęć pracy z udziałem PUP}$
Podjęcia pracy niesubsydiowanej

W lipcu bieżącego roku **42%** podjęć pracy niesubsydiowanej to efekt działań PUP w Nysie.

6. Struktura bezrobotnych

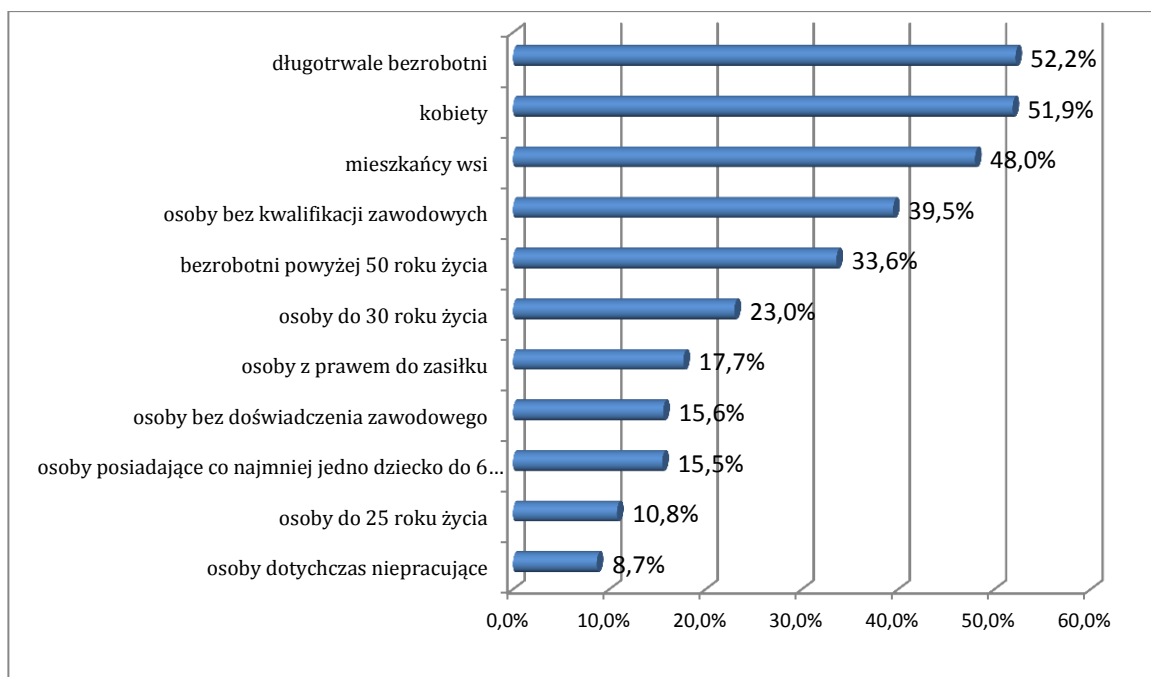
Tabela 5. Struktura bezrobotnych w powiecie nyskim
 /stan na koniec czerwca i lipca 2015 roku/

| | Czerwiec 2015 | | Lipiec 2015 | | Różnica odsetek | ↑ wzrost spadek ↓ |
|---|---------------|------|-------------|------|-----------------|----------------------|
| | Liczba | % | Liczba | % | | |
| Kobiety | 3152 | 50,2 | 3098 | 51,9 | +1,7 | ↑ |
| Mieszkańcy wsi | 2943 | 46,8 | 2863 | 48,0 | +1,2 | ↑ |
| Bezrobotni z prawem do zasiłku | 1137 | 18,1 | 1058 | 17,7 | -0,4 | ↓ |
| Długotrwale bezrobotni | 3371 | 53,7 | 3114 | 52,2 | -1,5 | ↓ |
| Bezrobotni powyżej 50 roku życia | 2112 | 33,6 | 2006 | 33,6 | 0,0 | = |
| Osoby bez kwalifikacji zawodowych | 2472 | 39,4 | 2359 | 39,5 | +0,1 | ↑ |
| Osoby posiadające co najmniej jedno dziecko do 6 roku życia | 967 | 15,4 | 925 | 15,5 | +0,1 | ↑ |
| Osoby bez doświadczenia zawodowego | 980 | 15,6 | 929 | 15,6 | 0,0 | = |
| Osoby do 30 roku życia | 1441 | 22,9 | 1373 | 23,0 | +0,1 | ↑ |
| Młodzież w wieku do 25 lat | 696 | 11,1 | 645 | 10,8 | -0,3 | ↓ |
| Osoby dotychczas niepracujące | 531 | 8,5 | 518 | 8,7 | +0,2 | ↑ |
| Osoby niepełnosprawne | 402 | 6,4 | 372 | 6,2 | -0,2 | ↓ |
| Liczba bezrobotnych ogółem | 6282 | | 5968 | | | |

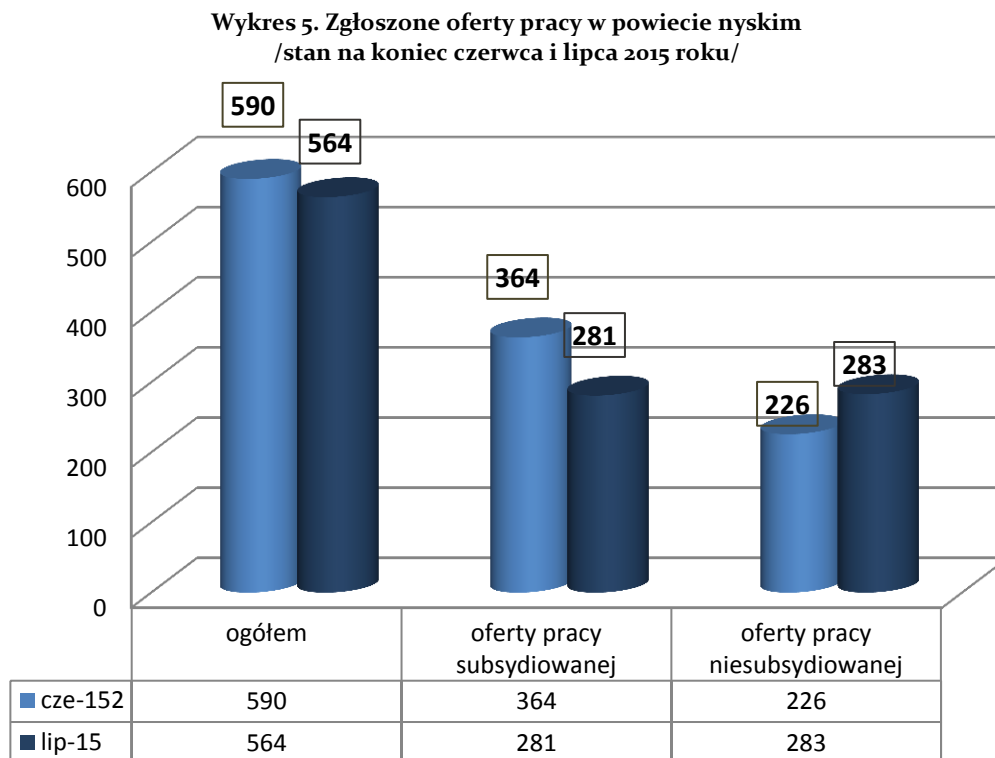
W tabeli przedstawiono wybrane kategorie osób bezrobotnych oraz ich udział w ogólnej liczbie bezrobotnych w powiecie nyskim w lipcu 2015 roku, dokonano również porównania w stosunku do stanu z końca czerwca 2015 roku.

Z zestawienia wynika, że wzrósł udział w bezrobociu ogółem w sześciu z ww. kategorii, największy w kategorii „kobiety”. Spadek natomiast odnotowano w czterech kategoriach, największy w kategorii „długotrwale bezrobotni”.

Wykres 4. Kategorie osób bezrobotnych oraz ich udział w ogólnej liczbie bezrobotnych w powiecie nyskim /stan na koniec lipca 2015 roku/



7. Oferty pracy

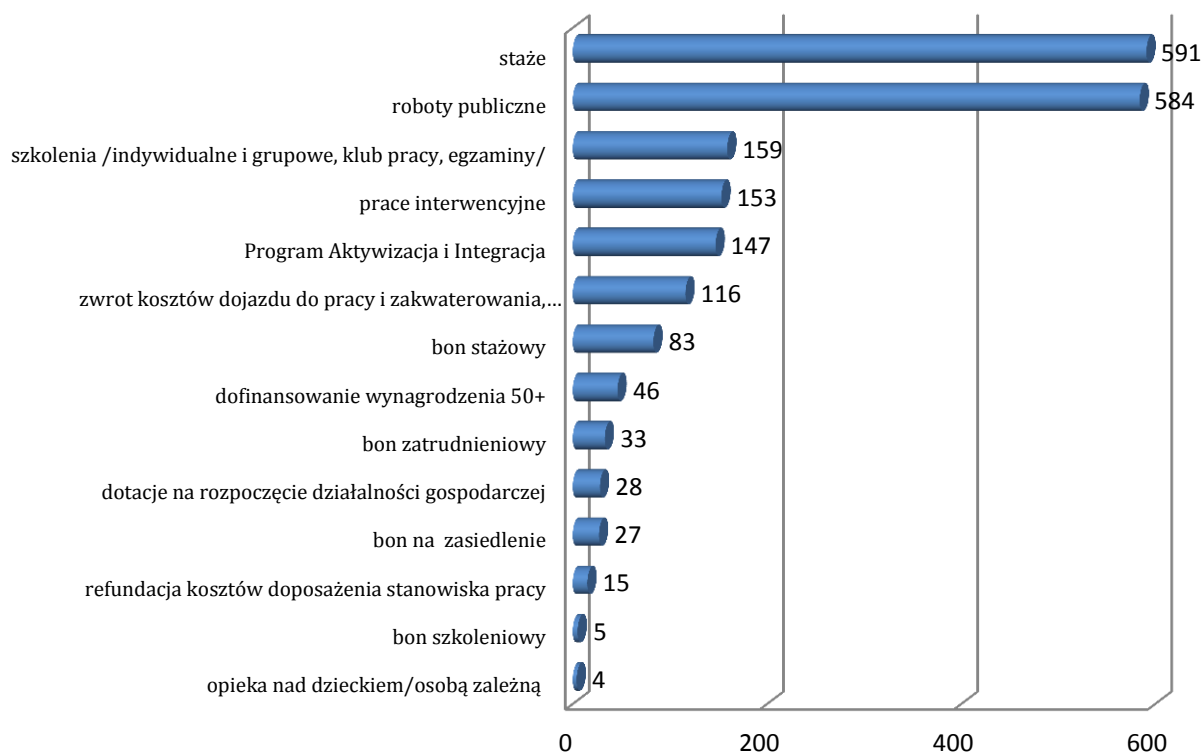


W lipcu 2015 roku do PUP w Nysie ogółem wpłynęło **564** oferty pracy, w tym **281** ofert pracy subsydiowanej. W stosunku do czerwca 2015 roku liczba ofert pracy spadła o 26 ofert. Ilość ofert pracy niesubsydiowanej wzrosła – o 57 ofert w stosunku do czerwca, natomiast ilość ofert subsydiowanych spadła o 83 oferty. Na koniec analizowanego miesiąca pozostało niezrealizowanych ogółem **120** propozycji pracy, w tym **9** niewykorzystanych dłużej niż 30 dni. W lipcu 2015 roku wpłynęło **179** ofert z sektora publicznego i **14** ofert pracy sezonowej. Na jedną zgłoszoną ofertę pracy przypadało ponad **10** osób bezrobotnych.

9. Realizacja aktywnych programów rynku pracy w ramach środków Funduszu Pracy /stan na koniec lipca 2015 roku/

9.1 Realizacja aktywnych programów rynku pracy w ujęciu osobowym – wszystkie programy

Wykres 6. Osoby objęte aktywnymi programami rynku pracy w powiecie nyskim /stan na koniec lipca 2015 roku/



Aktywnymi programami rynku pracy do końca lipca 2015 roku objęto **1991** osób, wśród nich największą grupę stanowiły osoby odbywające staż (**591**).

9.2. Realizacja projektu systemowego w ramach POWER – Aktywizacja osób młodych pozostających bez pracy w powiecie nyskim/stan na koniec lipca 2015 roku/.

W projekcie uczestniczy 347 osób, z czego:

- 253 osoby odbywają staż
- 12 osób odbywa staż w ramach bonu stażowego
- 11 osób uczestniczy w szkoleniach, 9 osób ukończyło program
- 3 osoby uczestniczą w szkoleniach w ramach bonu szkoleniowego, 3 ukończyły program
- 8 osób otrzymało bon na zasiedlenie
- 32 osoby pracują w ramach prac interwencyjnych
- 28 osób otrzymało środki na podjęcie działalności gospodarczej.

9.3. Realizacja projektu w ramach Regionalnego Programu Operacyjnego /stan na koniec lipca 2015 roku/.

Liczba osób uczestniczących w projekcie wynosi 224, w tym:

- 167 osób na stażach
- 12 osób na szkoleniach, 8 osób ukończyło szkolenie
- 45 osób na pracach interwencyjnych.

10. Podsumowanie

- ✓ Stopa bezrobocia w powiecie nyskim na koniec lipca 2015 roku wyniosła 14,3%, co oznacza, iż spadła o 0,7 punktu procentowego w porównaniu do poziomu z czerwca 2015 roku. Stopa bezrobocia w powiecie nadal jest wyższa od wojewódzkiej.
- ✓ Na koniec lipca 2015 roku w powiecie nyskim zarejestrowanych było 5968 osób bezrobotnych, ich liczba zmniejszyła się o 314 osób w porównaniu do stanu wykazanego na koniec czerwca 2015 roku. Liczba bezrobotnych spadła również w porównaniu do lipca 2014 roku o 1576 osób. Spadkowa tendencja liczby osób bezrobotnych obserwowana jest od marca 2015 roku.
- ✓ W lipcu 2015 roku w powiecie nyskim odnotowano spadek liczby bezrobotnych o 314 osób, tylko w gminie Łambinowice odnotowano wzrost liczby bezrobotnych (o 2 osoby). Największą dynamikę spadku (8,2%) odnotowano w gminie Pakosławice.
- ✓ W lipcu 2015 roku odnotowano wzrost liczby rejestracji osób bezrobotnych (o 193 osoby) oraz wzrost liczby wyłączeń z ewidencji (o 5 osób) w porównaniu ze stanem z końca czerwca 2015 roku.
- ✓ W lipcu bieżącego roku 42% podjęć pracy niesubsydiowanej to efekt działań PUP w Nysie.
- ✓ Wskaźnik płynności rynku pracy (tj. stosunek liczby bezrobotnych podejmujących pracę do liczby nowo zarejestrowanych) w lipcu 2015 roku wyniósł 58%.
- ✓ W lipcu 2015 roku do PUP w Nysie ogółem wpłynęło 564 oferty pracy, w tym 281 ofert pracy subsydiowanej.
- ✓ Na jedną zgłoszoną ofertę pracy przypadało ponad 10 osób bezrobotnych.
- ✓ Aktywnymi programami rynku pracy do końca lipca 2015 roku objęto 1991 osób, wśród nich największą grupę stanowiły osoby objęte programem robót publicznych (591).

Załącznik 1. Napływ osób bezrobotnych w gminach powiatu nyskiego /stan na koniec lipca 2015 roku/

| Gmina | Nowe rejestracje | w tym | | | | | | |
|-------------|------------------|------------------------------------|----------------------------|-------------------------|----------|--------------------------------------|----------------|-----------------------------------|
| | | zwolnieni z przyczyn zakładu pracy | po pracach interwencyjnych | po robotach publicznych | po stażu | po przygotowaniu zawodowym dorosłych | po szkoleniach | po pracach społecznie użytecznych |
| | | Ogółem | | | | | | |
| Głucholazy | 174 | 9 | 0 | 14 | 2 | 0 | 4 | 0 |
| Kamiennik | 26 | 1 | 0 | 1 | 0 | 0 | 0 | 0 |
| Korfantów | 59 | 1 | 0 | 8 | 0 | 0 | 0 | 0 |
| Łambinowice | 62 | 1 | 0 | 13 | 0 | 0 | 1 | 0 |
| Nysa | 407 | 11 | 0 | 17 | 16 | 0 | 6 | 4 |
| Otmuchów | 143 | 2 | 0 | 25 | 1 | 0 | 5 | 0 |
| Paczków | 111 | 3 | 0 | 17 | 0 | 0 | 1 | 0 |
| Pakosławice | 17 | 1 | 0 | 2 | 0 | 0 | 0 | 0 |
| Skoroszyce | 42 | 0 | 1 | 0 | 0 | 0 | 0 | 0 |

Załącznik 2. Odływ osób bezrobotnych w gminach powiatu nyskiego /stan na koniec lipca 2015 roku/

| Powiat | Wyłączenia z ewidencji | W tym | | | | | | | | | | | | | | |
|-------------|------------------------|--------------------|--------------------------------|------------------|------------------------------------|---|-------|---|---|-------------------------|----------------------|-------------------------------------|-------------------------|-----------------------|-------------------------------------|------------------------------------|
| | | Podjęcia pracy | | | | | | | | Rozpoczęcie szkolenia** | Rozpoczęcie stażu*** | Rozpoczęcie pracy społ. użytecznych | Brak gotowości do pracy | Dobrowolna rezygnacja | Nabycie praw emerytalnych lub rent. | Przejsięcie na św. przedemerytalne |
| | | z tego | | | | | | | | | | | | | | |
| | | Prace subsydiowane | | | | | | | | | | | | | | |
| | | Ogółem | Prace niesubsydiowane - ogółem | w tym | | | | | | | | | | | | |
| Ogółem | Prace interwencyjne | | | Roboty publiczne | Podjęcie działalności gospodarczej | Podjęcie pracy w ramach refundacji kosztów zatrudnienia osoby bezrobotnej | Inne* | | | | | | | | | |
| Głuchocin | 242 | 98 | 77 | 21 | 10 | 2 | 0 | 0 | 9 | 5 | 30 | 10 | 44 | 17 | 1 | 6 |
| Kamiennik | 34 | 18 | 14 | 4 | 0 | 4 | 0 | 0 | 0 | 0 | 3 | 0 | 7 | 3 | 0 | 0 |
| Korfantów | 81 | 31 | 24 | 7 | 1 | 2 | 1 | 2 | 1 | 0 | 2 | 13 | 20 | 9 | 0 | 1 |
| Łambinowice | 61 | 32 | 31 | 1 | 0 | 1 | 0 | 0 | 0 | 0 | 3 | 0 | 13 | 4 | 0 | 0 |
| Nysa | 564 | 210 | 167 | 43 | 7 | 22 | 0 | 5 | 9 | 2 | 83 | 49 | 111 | 40 | 2 | 17 |
| Otmuchów | 158 | 100 | 82 | 18 | 1 | 14 | 0 | 1 | 2 | 2 | 10 | 0 | 24 | 10 | 0 | 2 |
| Paczków | 133 | 75 | 59 | 16 | 3 | 11 | 0 | 1 | 1 | 1 | 10 | 0 | 26 | 6 | 0 | 2 |
| Pakosławice | 34 | 15 | 9 | 6 | 1 | 5 | 0 | 0 | 0 | 1 | 5 | 0 | 8 | 1 | 0 | 0 |
| Skoroszyce | 51 | 26 | 22 | 4 | 3 | 0 | 0 | 1 | 0 | 0 | 0 | 0 | 15 | 2 | 1 | 1 |

*Inne - w tym również: bon na zatrudnienie, bon na zasiedlenie, grant na telepracę, świadczenie aktywizacyjne, zlecenie działań aktywizacyjnych, refundacja składek na ubezpieczenie społeczne dla osób bezrobotnych do 30 roku życia, dofinansowanie wynagrodzenia za zatrudnienie bezrobotnego, który ukończył 50 rok życia, programy specjalne i regionalne przy działaniach /subsidiach/ niewyszczególnionych w formularzu sprawozdania MP i PS - 01.

** Rozpoczęcie szkolenia - w tym również: bon szkoleniowy oraz trójstronne umowy szkoleniowe.

*** Rozpoczęcie stażu - w tym również bon stażowy.

Załącznik 3. Realizacja aktywnych programów rynku pracy w ujęciu osobowym i terytorialnym - wszystkie programy w ramach Funduszu Pracy /stan na koniec lipca 2015 roku/

| Gmina | PROGRAMY RYNKU PRACY | | | | | | | | | | | | BON | | | Ogółem | | |
|--------------|----------------------|-----------|------------|----------|---------------------|------------------|------------|-------------|-------------------------------------|-----------|----------------------|-------------|-----------|----------------|---------------|------------|----------------------------------|----------------------------|
| | Szkolenia | | | | Prace interwencyjne | Roboty publiczne | Stáže | Doposażenia | Refundacja kosztów dojazdu do pracy | Dotacje | Opieka nad dzieckiem | Szkoleniowy | Stażowy | Zatrudnieniowy | Zasiedleniowy | | Program Aktywizacji i Integracji | Dofinansowanie wynagr. 50+ |
| | Indyw. | Grupowe | Klub Pracy | Egzaminy | | | | | | | | | | | | | | |
| Nysa | 38 | 33 | 13 | 1 | 68 | 203 | 292 | 7 | 34 | 11 | 2 | 3 | 22 | 13 | 15 | 85 | 18 | 858 |
| Otmuchów | 15 | 8 | 2 | 1 | 10 | 105 | 61 | 1 | 15 | 3 | 1 | 1 | 9 | 3 | 1 | 18 | 4 | 258 |
| Paczków | 2 | 2 | 1 | 0 | 13 | 131 | 76 | 2 | 14 | 4 | 1 | 1 | 13 | 2 | 2 | 0 | 7 | 271 |
| Głucholazy | 16 | 3 | 3 | 3 | 30 | 45 | 89 | 1 | 29 | 4 | 0 | 0 | 22 | 13 | 4 | 18 | 7 | 287 |
| Korfantów | 1 | 1 | 0 | 0 | 10 | 32 | 14 | 2 | 6 | 2 | 0 | 0 | 9 | 1 | 5 | 26 | 1 | 110 |
| Skoroszyce | 0 | 2 | 0 | 0 | 10 | 4 | 13 | 2 | 8 | 1 | 0 | 0 | 3 | 1 | 0 | 0 | 4 | 48 |
| Pakosławice | 3 | 0 | 0 | 0 | 3 | 14 | 18 | 0 | 2 | 0 | 0 | 0 | 2 | 0 | 0 | 0 | 3 | 45 |
| Łambinowice | 4 | 2 | 2 | 0 | 5 | 28 | 13 | 0 | 3 | 3 | 0 | 0 | 1 | 0 | 0 | 0 | 2 | 63 |
| Kamiennik | 2 | 0 | 1 | 0 | 4 | 22 | 15 | 0 | 5 | 0 | 0 | 0 | 2 | 0 | 0 | 0 | 0 | 51 |
| RAZEM | 81 | 51 | 22 | 5 | 153 | 584 | 591 | 15 | 116 | 28 | 4 | 5 | 83 | 33 | 27 | 147 | 46 | 1 991 |

**Załącznik 4. Struktura bezrobocia (wybrane kategorie) w gminach powiatu nyskiego
/stan na koniec lipca 2015 roku/***

| Kategoria osób bezrobotnych | GMINA | | | | | | | | | | | | | | | | | | powiat nyski | |
|--|------------|------|-----------|-------|-----------|------|-------------|-------|--------|------|----------|------|---------|------|-------------|-------|------------|-------|--------------|-------|
| | Gluchołazy | | Kamiennik | | Korfantów | | Łambinowice | | Nysa | | Otmuchów | | Paczków | | Pakoślawice | | Skoroszyce | | liczba | % |
| | liczba | % | liczba | % | liczba | % | liczba | % | liczba | % | liczba | % | liczba | % | liczba | % | liczba | % | | |
| Ogółem zarejestrowani bezrobotni | 1167 | 19,6 | 196 | 3,3 | 335 | 5,6 | 326 | 5,5 | 2356 | 39,5 | 510 | 8,5 | 640 | 10,7 | 179 | 3,0 | 256 | 4,3 | 5968 | 100,0 |
| Bezrobotne kobiety | 543 | 46,5 | 97 | 49,5 | 179 | 53,4 | 164 | 50,3 | 1277 | 54,2 | 293 | 57,5 | 324 | 50,6 | 91 | 50,8 | 128 | 50,0 | 3098 | 51,9 |
| Bezrobotni z prawem do zasiłku | 214 | 18,3 | 24 | 12,2 | 56 | 16,7 | 56 | 17,2 | 407 | 17,3 | 131 | 25,7 | 93 | 14,5 | 24 | 13,4 | 51 | 19,9 | 1058 | 17,7 |
| Zwolnieni z przyczyn zakładu pracy | 61 | 5,2 | 3 | 1,5 | 9 | 2,7 | 17 | 5,2 | 123 | 5,2 | 24 | 4,7 | 28 | 4,4 | 4 | 2,2 | 15 | 5,9 | 284 | 4,8 |
| Osoby dotychczas niepracujące | 113 | 9,7 | 12 | 6,1 | 46 | 13,7 | 39 | 12,0 | 195 | 8,3 | 35 | 6,9 | 37 | 5,8 | 22 | 12,3 | 18 | 7,0 | 518 | 8,7 |
| Zamieszkali na wsi | 470 | 40,3 | 196 | 100,0 | 271 | 80,9 | 326 | 100,0 | 584 | 24,8 | 331 | 64,9 | 250 | 39,1 | 179 | 100,0 | 256 | 100,0 | 2863 | 48,0 |
| Bez kwalifikacji zawodowych | 492 | 42,2 | 85 | 43,4 | 153 | 45,7 | 163 | 50,0 | 837 | 35,5 | 210 | 41,2 | 247 | 38,6 | 72 | 40,2 | 98 | 38,3 | 2359 | 39,5 |
| Bez doświadczenia zawodowego | 190 | 16,3 | 25 | 12,8 | 63 | 18,8 | 58 | 17,8 | 348 | 14,8 | 68 | 13,3 | 93 | 14,5 | 36 | 20,1 | 48 | 18,8 | 929 | 15,6 |
| Kobiety, które nie podjęły zatrudnienia po urodzeniu dziecka | 126 | 10,8 | 15 | 7,7 | 49 | 14,6 | 43 | 13,2 | 283 | 12,0 | 53 | 10,4 | 49 | 7,7 | 17 | 9,5 | 42 | 16,4 | 678 | 11,4 |
| Bezrobotni do 30 roku życia | 298 | 25,5 | 48 | 24,5 | 95 | 28,4 | 85 | 26,1 | 487 | 20,7 | 138 | 27,1 | 113 | 17,7 | 51 | 28,5 | 58 | 22,7 | 1373 | 23,0 |
| Bezrobotni do 25 roku życia | 148 | 12,7 | 18 | 9,2 | 46 | 13,7 | 36 | 11,0 | 226 | 9,6 | 63 | 12,4 | 56 | 8,8 | 26 | 14,5 | 26 | 10,2 | 645 | 10,8 |
| Długotrwale bezrobotni | 626 | 53,6 | 104 | 53,1 | 176 | 52,5 | 152 | 46,6 | 1247 | 52,9 | 231 | 45,3 | 368 | 57,5 | 91 | 50,8 | 119 | 46,5 | 3114 | 52,2 |
| Powyżej 50 roku życia | 390 | 33,4 | 63 | 32,1 | 100 | 29,9 | 116 | 35,6 | 796 | 33,8 | 170 | 33,3 | 230 | 35,9 | 52 | 29,1 | 88 | 34,4 | 2006 | 33,6 |
| Bezrobotni posiadający co najmniej jedno dziecko do 6 roku życia | 178 | 15,3 | 24 | 12,2 | 67 | 20,0 | 55 | 16,9 | 348 | 14,8 | 78 | 15,3 | 106 | 16,6 | 26 | 14,5 | 42 | 16,4 | 925 | 15,5 |
| Niepełnosprawni | 68 | 5,8 | 10 | 5,1 | 26 | 7,8 | 24 | 7,4 | 165 | 7,0 | 27 | 5,3 | 31 | 4,8 | 9 | 5,0 | 11 | 4,3 | 372 | 6,2 |

*Z uwagi na specyfikę generowania danych statystycznych przez funkcjonujący w Publicznych Służbach Zatrudnienia system informatyczny "SI Syriusz" - suma danych ilościowych z poszczególnych gmin może się nieznacznie różnić z danymi dotyczącymi całego powiatu.



Obserwatorium Rynku Pracy
Powiatowy Urząd Pracy w Nysie
ul. Słowiańska 19, 48-300 Nysa
tel. 77 448 99 30, fax. 77 448 99 17
e-mail: a.himniak@pup.nysa.pl