

VI 2015

INFORMACJA O SYTUACJI NA RYNKU PRACY
POWIAT NYSKI



1. Stopa bezrobocia

Stopa bezrobocia w powiecie nyskim na koniec czerwca 2015 roku wyniosła **15%**, co oznacza, iż spadła o 1 punkt procentowy w porównaniu do poziomu z maja 2015 roku. Stopa bezrobocia w powiecie nadal jest wyższa od wojewódzkiej.

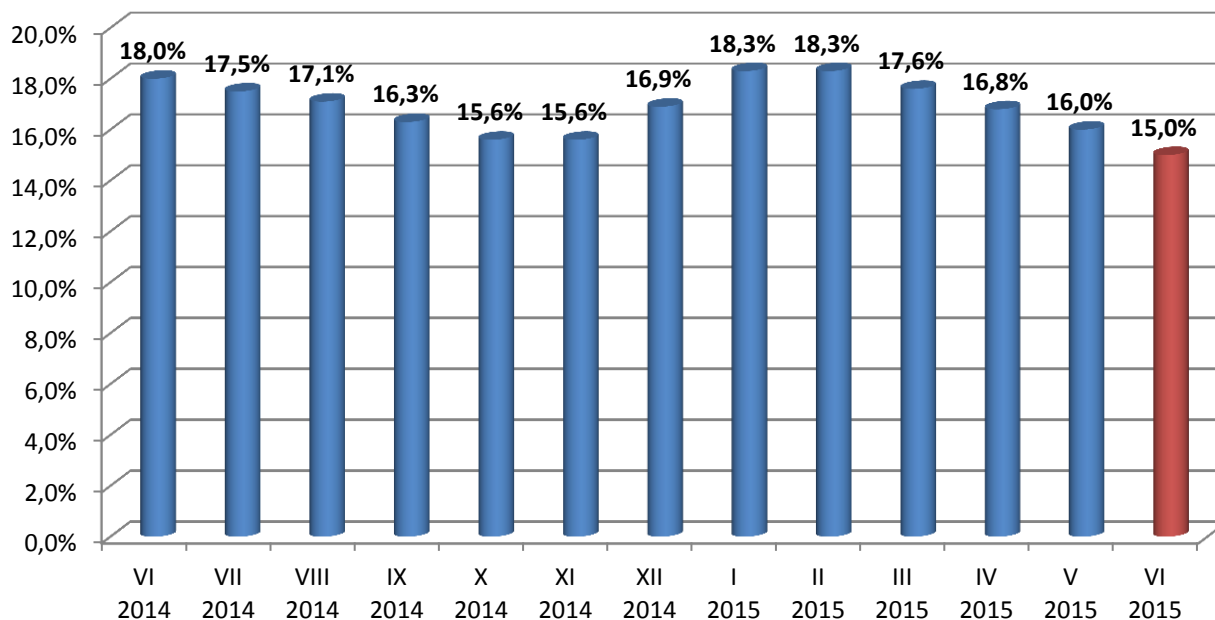
Tabela 1. Stopa bezrobocia w maju i czerwcu 2015 roku

	Polska	woj. opolskie	powiat nyski
Maj ' 2015	10,8%	11,1%	16,0%
Czerwiec' 2015	10,3%	10,5%	15,0%

2. Dynamika bezrobocia

Stopa bezrobocia w czerwcu 2015 roku wyniosła **15%**. Dla porównania w czerwcu 2014 roku stopa bezrobocia była równa **18,0%**, spadła więc o 3 punkty procentowe.

Wykres 1. Stopa bezrobocia w powiecie nyskim w poszczególnych miesiącach lat 2014-2015



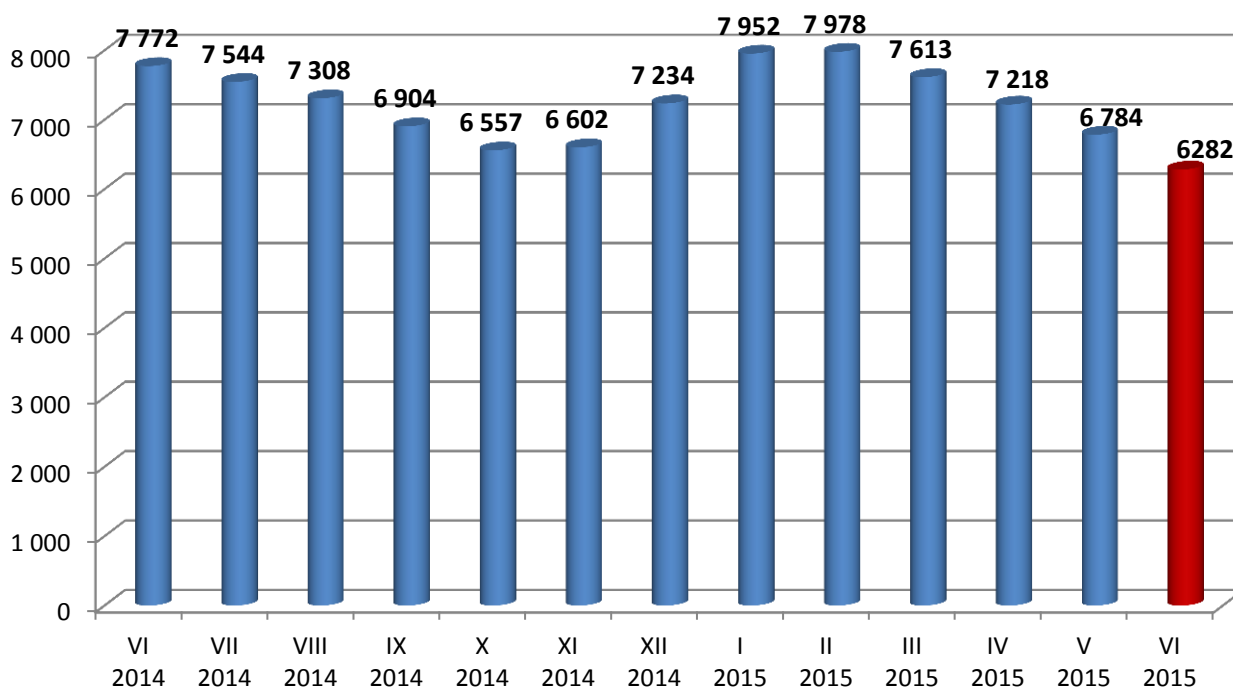
Na koniec czerwca 2015 roku w powiecie nyskim zarejestrowanych było **6282** osoby bezrobotnych, ich liczba zmniejszyła się o **502** osoby w porównaniu do stanu wykazanego na koniec maja 2015 roku. Liczba bezrobotnych spadła również w porównaniu do czerwca 2014 roku

o 1490 osoby. Spadkowa tendencja liczby osób bezrobotnych obserwowana jest od marca 2015 roku.

Tabela 2. Liczba osób bezrobotnych w powiecie nyskim w poszczególnych miesiącach lat 2014-2015
/stan na koniec miesiąca/

	VI 2014	VII 2014	VIII 2014	IX 2014	X 2014	XI 2014	XII 2014	I 2015	II 2015	III 2015	IV 2015	V 2015	VI 2015
Liczba osób bezrobotnych	7.772	7.544	7.308	6.904	6.557	6.602	7.234	7.952	7.978	7.613	7.218	6.784	6.282

Wykres 2. Liczba osób bezrobotnych w powiecie nyskim w poszczególnych miesiącach lat 2014-2015
/stan na koniec miesiąca/



3. Profile pomocy

Profil określa konkretne formy pomocy przeznaczone dla osób bezrobotnych. Przy jego ustalaniu dokonuje się analizy sytuacji bezrobotnego i jego szans na rynku pracy biorąc pod uwagę oddalenie bezrobotnego od rynku pracy i jego gotowość do wejścia lub powrotu na rynek pracy.

Ustanowiono trzy profile pomocy:

- profil pomocy I – osoby zakwalifikowane do tego profilu, mogą skorzystać z pośrednictwa pracy, a także w uzasadnionych przypadkach poradnictwa zawodowego lub form pomocy, takich jak: bony, szkolenia, finansowanie egzaminów, pożyczki i środki na podjęcie działalności gospodarczej, zwrot kosztów przejazdów, świadczenie aktywizacyjne;
- profil pomocy II – usługi i instrumenty rynku pracy, działania aktywizacyjne zlecone przez urząd pracy oraz inne formy pomocy z wyłączeniem Programu Aktywizacja i Integracja;
- profil pomocy III – dotyczy osób najbardziej oddalonych od rynku pracy, osoby bezrobotne zakwalifikowane do tego profilu mogą korzystać z Programu Aktywizacja i Integracja, działań aktywizacyjnych zleconych przez urząd pracy, programów specjalnych, skierowań do zatrudnienia wspieranego u pracodawcy lub podjęcia pracy w spółdzielni socjalnej zakładanej przez osoby prawne oraz w uzasadnionych przypadkach poradnictwa zawodowego

W czerwcu 2015 roku zarejestrowanych było 6152 osoby z ustalonym profilem pomocy, co stanowi 98% ogółu wszystkich bezrobotnych. Największy odsetek, to osoby bezrobotne z ustalonym II profilem pomocy, którzy stanowią aż 75,6% bezrobotnych z ustalonym profilem, najniższy natomiast to osoby bezrobotne z I profilem (1,2%).

Tabela 2. Osoby bezrobotne w poszczególnych profilach w powiecie nyskim
/stan na koniec maja i czerwca 2015 roku/

Profile pomocy	Bezrobotni z ustalonym profilem			
	Maj 2015		Czerwiec 2015	
	liczba	%	liczba	%
Profil I	110	1,6	76	1,2
Profil II	4996	75,3	4651	75,6
Profil III	1531	23,1	1425	23,2
Ogółem	6637	100	6152	100

*Liczba osób sprofilowanych nie jest równa ogólnej liczbie osób bezrobotnych z uwagi na fakt, iż występuje ciągły ruch po stronie napływu i odpływu z bezrobocia. Natomiast ustalenie profilu pomocy powinno nastąpić niezwłocznie po rejestracji, jednak niekoniecznie w dniu rejestracji.

4. Lokalne rynki pracy*

Tabela 3. Dynamika bezrobocia w poszczególnych gminach powiatu nyskiego

Gmina	Liczba bezrobotnych wg stanu na dzień 31.05.2015 r.	Liczba bezrobotnych wg stanu na dzień 30.06.2015 r.	Wzrost/ spadek bezrobocia w porównaniu do końca maja 2015 r.	Spadek/ wzrost w %
Głucholązy	1322	1235	-87	-6,6
Kamiennik	222	203	-19	-8,6
Korfantów	380	355	-25	-6,6
Łambinowice	359	324	-35	-9,7
Nysa	2709	2514	-195	-7,2
Otmuchów	581	525	-56	-9,6
Paczków	709	663	-46	-6,5
Pakosławice	214	195	-19	-8,9
Skoroszyce	283	264	-19	-6,7
Ogółem (dane powiatu)	6784	6282	-502	-7,4

*Z uwagi na specyfikę generowania danych statystycznych przez funkcjonujący w Publicznych Służbach Zatrudnienia system informatyczny „SI Syriusz” - suma danych ilościowych z poszczególnych gmin może się nieznacznie różnić z danymi dotyczącymi całego powiatu.

W czerwcu 2015 roku w powiecie nyskim odnotowano spadek liczby bezrobotnych o 502 osoby, we wszystkich gminach powiatu odnotowano spadek liczby osób bezrobotnych. Największą dynamikę spadku (9,7%) odnotowano w gminie Łambinowice.

5. Ruch bezrobotnych w powiecie nyskim

Tabela 4. Ruch osób bezrobotnych w powiecie nyskim

NAPŁYW OSÓB BEZROBOTNYCH <i>Wybrane kategorie rejestracji</i>	LICZBA REJESTRACJI		WZROST/ SPADEK
	MAJ 2015	CZERWIEC 2015	
OGÓŁEM	955	848	-107
rejestrujący się po raz pierwszy	87	91	+4
osoby do 30 roku życia	327	284	-43
osoby do 25 roku życia	182	170	-12
osoby bez doświadczenia zawodowego	170	138	-32
osoby niepełnosprawne	67	52	-15
osoby zwolnione z przyczyn zakładu pracy	35	17	-18
osoby powyżej 50 roku życia	290	228	-62
osoby długotrwale bezrobotne	497	360	-137
osoby bez kwalifikacji zawodowych	401	332	-69
osoby posiadające co najmniej jedno dziecko do 6 roku życia	127	101	-26
osoby powracające po aktywnych formach /prace interwencyjne, roboty publiczne, szkolenia, staże, prace społecznie użyteczne/	295	84	-211
ODPŁYW OSÓB BEZROBOTNYCH <i>Wybrane kategorie wyłączeń</i>	LICZBA WYŁĄCZEŃ		WZROST/ SPADEK
	MAJ 2015	CZERWIEC 2015	
OGÓŁEM	1389	1350	-39
podjęcie pracy	710	680	-30
skierowanie na szkolenie*	38	17	-21
skierowanie na staż*	134	163	+29
odmowa bez uzasadnionej przyczyny przyjęcia odpowiedniej propozycji pracy lub innej formy pomocy, w tym w ramach PAI	23	17	-6
brak potwierdzenia gotowości do pracy	255	278	+23
dobrowolna rezygnacja ze statusu bezrobotnego	85	94	+9
podjęcie pracy w ramach robót publicznych	66	76	+10

*W tym również w ramach bonów.

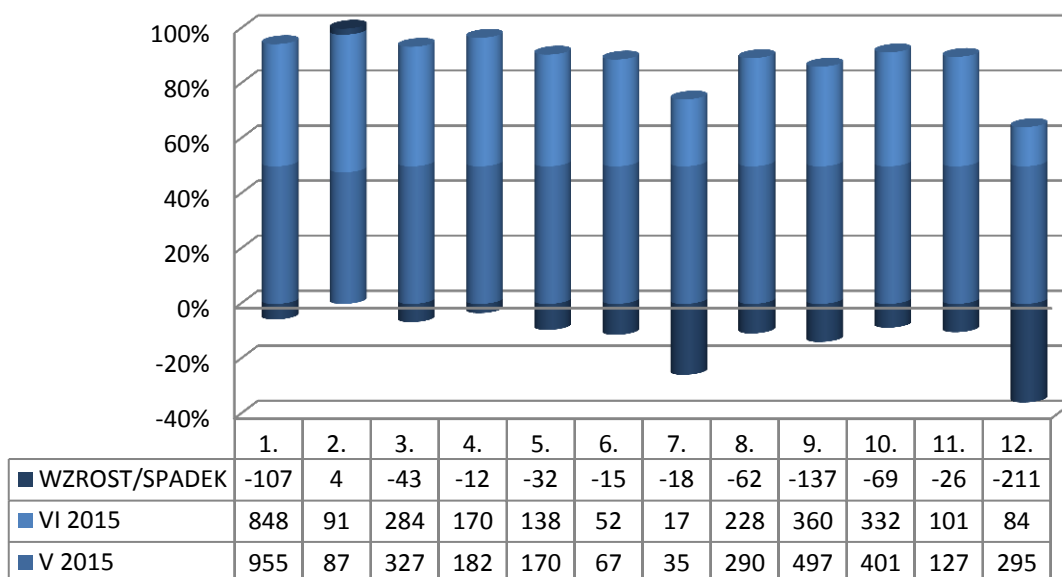
W czerwcu 2015 roku odnotowano spadek liczby rejestracji osób bezrobotnych (o 107 osób) oraz spadek liczby wyłączeń z ewidencji (o 39 osób) w porównaniu ze stanem z końca maja 2015 roku.

Największy wzrost odpływu osób bezrobotnych z ewidencji w porównaniu z danymi z końca maja 2015 roku, wystąpił w kategorii: „skierowanie na staż” (29). Największy spadek odnotowano natomiast w kategorii: „podjęcie pracy”(30).

W odniesieniu do wybranych kategorii napływu osób bezrobotnych, wzrost zaobserwowano tylko w jednej kategorii: „rejestrujący się po raz pierwszy” (4). Największy spadek odnotowano natomiast w kategorii: „osoby powracające po aktywnych formach”(-211).

Wskaźnik płynności rynku pracy (tj. stosunek liczby bezrobotnych podejmujących pracę do liczby nowo zarejestrowanych) w czerwcu 2015 roku wyniósł **80,2%**.

Wykres 3. Rejestracje osób bezrobotnych w powiecie nyskim /stan na koniec maja i czerwca 2015 roku/



1. ogółem
2. rejestrujący się po raz pierwszy
3. osoby do 30 roku życia
4. osoby do 25 roku życia
5. osoby bez doświadczenia zawodowego
6. osoby niepełnosprawne
7. osoby zwolnione z przyczyn zakładu pracy
8. osoby powyżej 50 roku życia
9. osoby długotrwale bezrobotne
10. osoby bez kwalifikacji zawodowych
11. osoby posiadające co najmniej jedno dziecko do 6 roku życia
12. osoby powracające po aktywnych formach /prace interwencyjne, roboty publiczne, szkolenia, staże, prace społecznie-użyteczne

W czerwcu 2015 roku miało miejsce **538** podjęć pracy niesubsydiowanej.

PUP w Nysie zrealizował **204** oferty pracy niesubsydiowanej.

Zrealizowane oferty pracy niesubsydiowanej

----- $\times 100 = \% \text{ podjęć pracy z udziałem PUP}$
Podjęcia pracy niesubsydiowanej

W czerwcu bieżącego roku **38%** podjęć pracy niesubsydiowanej to efekt działań PUP w Nysie.

6. Struktura bezrobotnych

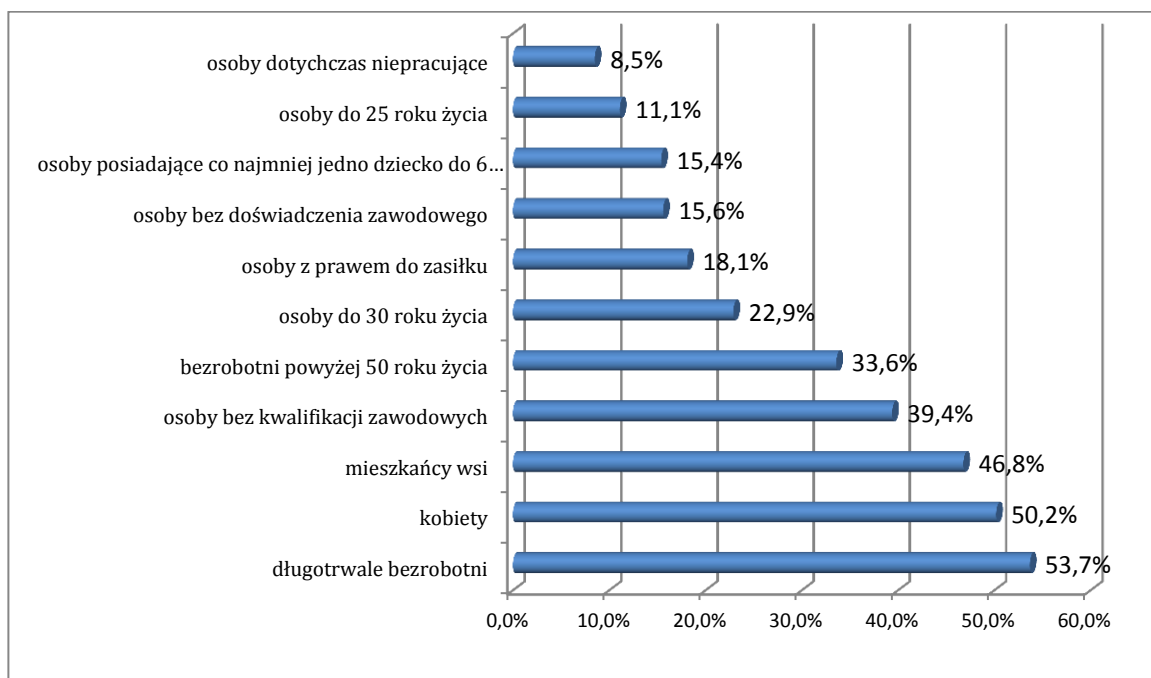
Tabela 5. Struktura bezrobotnych w powiecie nyskim
 /stan na koniec maja i czerwca 2015 roku/

	Maj 2015		Czerwiec 2015		Różnica	↑ wzrost
	Liczba	%	Liczba	%	odsetek	spadek ↓
Kobiety	3355	49,5	3152	50,2	+0,7	↑
Mieszkańcy wsi	3218	47,4	2943	46,8	-0,6	↓
Bezrobotni z prawem do zasiłku	1241	18,3	1137	18,1	-0,2	↓
Długotrwale bezrobotni	3593	53,0	3371	53,7	+0,7	↑
Bezrobotni powyżej 50 roku życia	2248	33,1	2112	33,6	+0,5	↑
Osoby bez kwalifikacji zawodowych	2643	39,0	2472	39,4	+0,4	↑
Osoby posiadające co najmniej jedno dziecko do 6 roku życia	1016	15,0	967	15,4	+0,4	↑
Osoby bez doświadczenia zawodowego	1090	16,1	980	15,6	-0,5	↓
Osoby do 30 roku życia	1630	24,0	1441	22,9	-1,1	↓
Młodzież w wieku do 25 lat	787	11,6	696	11,1	-0,5	↓
Osoby dotychczas niepracujące	571	8,4	531	8,5	+0,1	↑
Osoby niepełnosprawne	452	6,7	402	6,4	-0,3	↓
Liczba bezrobotnych ogółem	6784		6282			

W tabeli przedstawiono wybrane kategorie osób bezrobotnych oraz ich udział w ogólnej liczbie bezrobotnych w powiecie nyskim w czerwcu 2015 roku, dokonano również porównania w stosunku do stanu z końca maja 2015 roku.

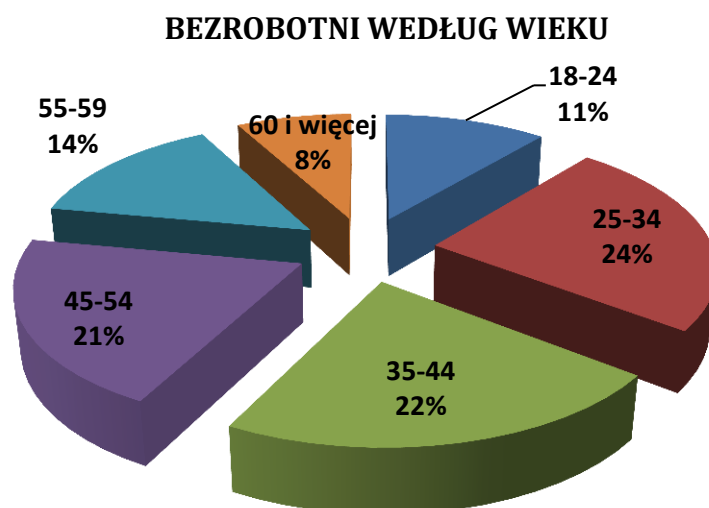
Z zestawienia wynika, że wzrósł udział w bezrobociu ogółem w sześciu z ww. kategorii, największy w kategorii „długotrwale bezrobotni” i „kobiety”. Spadek natomiast odnotowano w sześciu kategoriach, największy, podobnie jak w ubiegłym miesiącu, w kategorii: „osoby do 30 roku życia”.

Wykres 4. Kategorie osób bezrobotnych oraz ich udział w ogólnej liczbie bezrobotnych w powiecie nyskim /stan na koniec czerwca 2015 roku/



6. Bezrobotni wg wieku, wykształcenia, stażu pracy oraz czasu pozostawania bez pracy

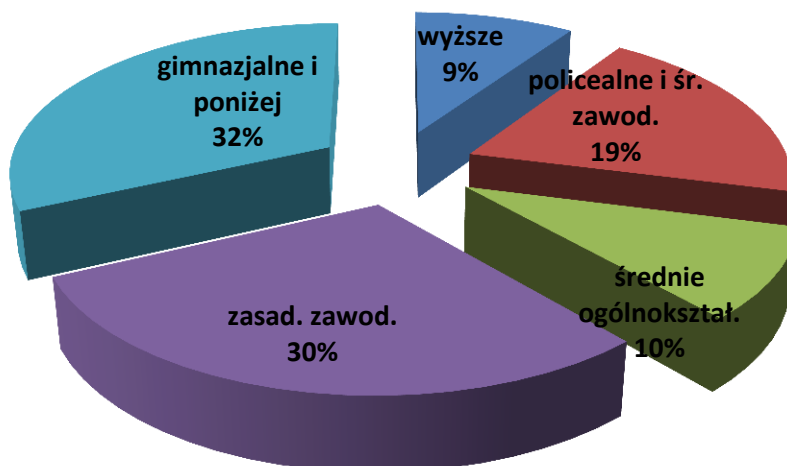
6.1 Bezrobotni wg wieku



Największą grupę osób bezrobotnych na koniec II kwartału 2015 roku stanowiły osoby w wieku od 25 do 34 lata - 24% ogółu bezrobotnych, najmniejszą natomiast osoby po 60 roku życia (8%).

6.2 Bezrobotni wg wykształcenia

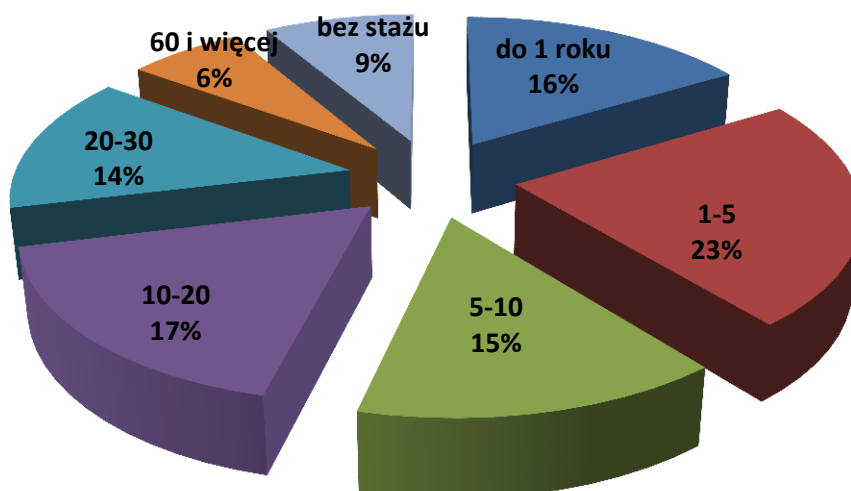
BEZROBOTNI WEDŁUG WYKSZTAŁCENIA



Wśród osób bezrobotnych 62% nie posiada wykształcenia średniego, natomiast wykształcenie wyższe posiada 9% osób bezrobotnych zarejestrowanych w Powiatowym Urzędzie Pracy w Nysie na koniec II kwartału 2015 roku.

6.3 Bezrobotni wg stażu pracy

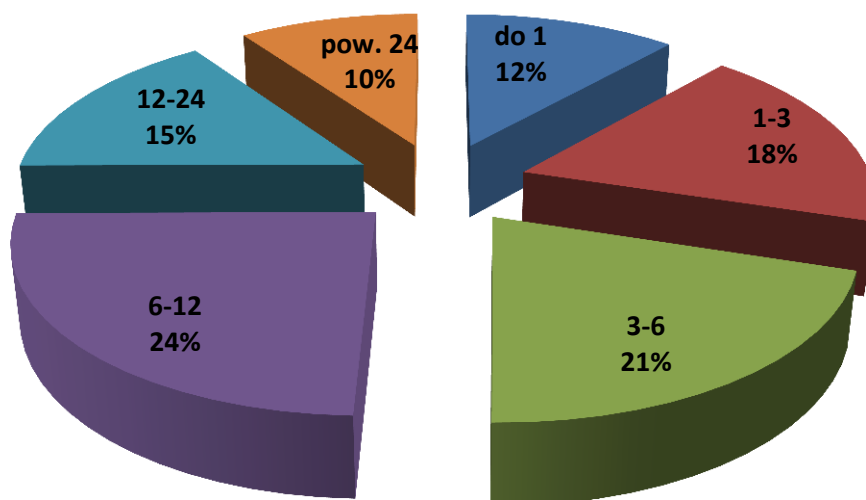
BEZROBOTNI WEDŁUG STAŻU PRACY



Na koniec II kwartału 2015 roku w Powiatowym Urzędzie Pracy w Nysie 9% osób bezrobotnych nie posiadało stażu pracy, natomiast ponownie największą grupę stanowią osoby ze stażem pracy od roku do 5 lat – 23%.

6.4 Bezrobotni wg czasu pozostawania bez pracy

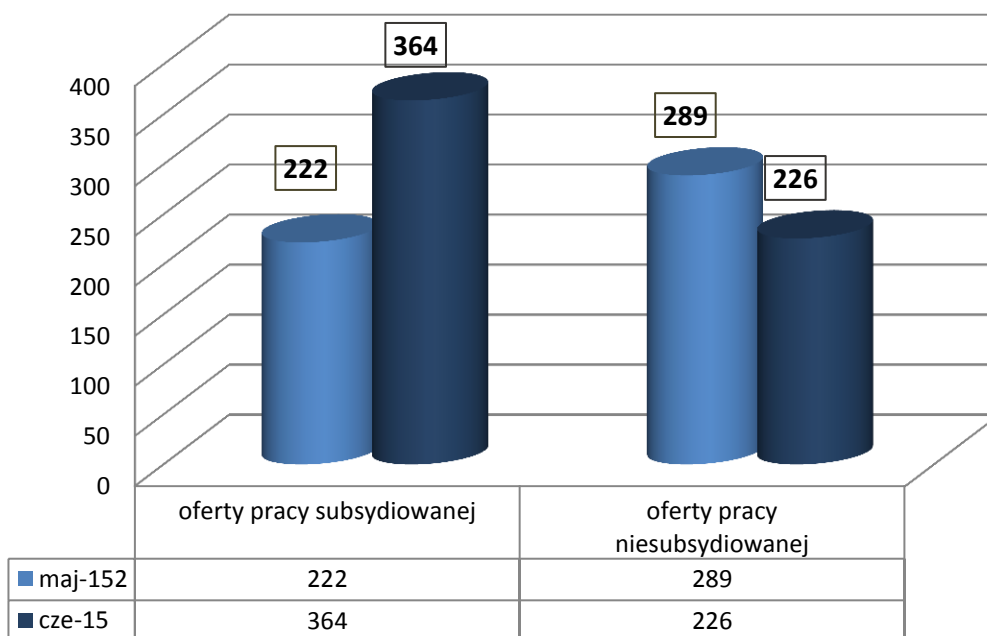
**BEZROBOTNI WEDŁUG CZASU POZOSTAWANIA BEZ PRACY
W MIESIĄCACH**



Wśród osób bezrobotnych w powiecie nyskim na koniec czerwca 2015 roku 24% pozostawało bez pracy powyżej 12 miesięcy. Najwięcej osób znajduje zatrudnienie w okresie pomiędzy 6 a 12 miesiącem – 24%.

7. Oferty pracy

Wykres 5. Zgłoszone oferty pracy w powiecie nyskim
/stan na koniec maja i czerwca 2015 roku/

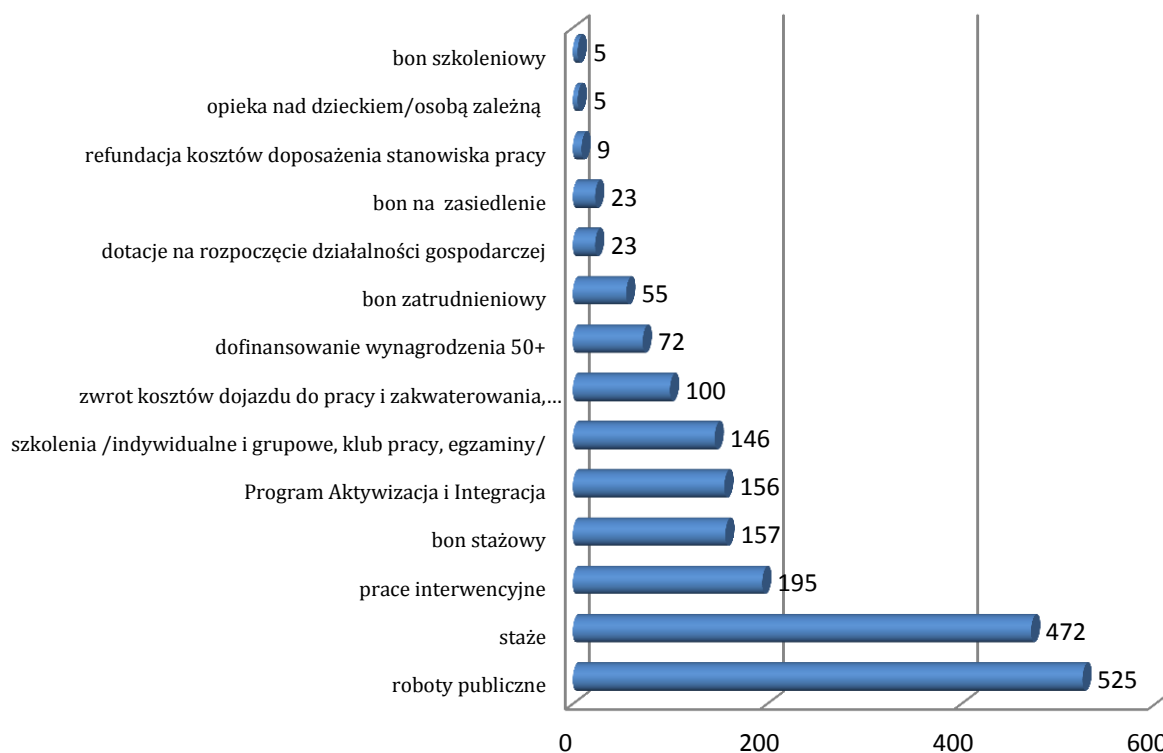


W czerwcu 2015 roku do PUP w Nysie ogółem wpłynęło **590** ofert pracy, w tym **364** oferty pracy subsydiowanej. W stosunku do maja 2015 roku liczba ofert pracy zwiększyła się o **79** ofert. Ilość ofert pracy niesubsydiowanej spadła – o 63 oferty w stosunku do maja, natomiast ilość ofert subsydiowanych wzrosła o 142 oferty. Na koniec analizowanego miesiąca pozostało niezrealizowanych ogółem **136** propozycji pracy, w tym **8** niewykorzystanych dłużej niż 30 dni. W czerwcu 2015 roku wpłynęło **292** oferty z sektora publicznego i **5** ofert pracy sezonowej. Na jedną zgłoszoną ofertę pracy przypadało ponad **10** osób bezrobotnych.

9. Realizacja aktywnych programów rynku pracy w ramach środków Funduszu Pracy /stan na koniec czerwca 2015 roku/

9.1 Realizacja aktywnych programów rynku pracy w ujęciu osobowym – wszystkie programy

Wykres 6. Osoby objęte aktywnymi programami rynku pracy w powiecie nyskim /stan na koniec czerwca 2015 roku/



Aktywnymi programami rynku pracy do końca czerwca 2015 roku objęto **1943** osoby, wśród nich największą grupę stanowiły osoby objęte programem robót publicznych (**525**).

9.2. Realizacja projektu systemowego w ramach POWER – Aktywizacja osób młodych pozostających bez pracy w powiecie nyskim/stan na koniec czerwca 2015 roku/.

W projekcie uczestniczy 310 osób, z czego:

- 228 osób odbywa staż, 22 ukończyły program
- 12 osób odbywa staż w ramach bonu stażowego
- 8 osób uczestniczy w szkoleniach, 2 osoby ukończyły program
- 3 osoby uczestniczą w szkoleniach w ramach bonu szkoleniowego, 3 ukończyły program
- 7 osób otrzymało bon na zasiedlenie
- 29 osób pracuje w ramach prac interwencyjnych
- 23 osoby otrzymały środki na podjęcie działalności gospodarczej.

9.3. Realizacja projektu w ramach Regionalnego Programu Operacyjnego /stan na koniec czerwca 2015 roku/.

Liczba osób uczestniczących w projekcie wynosi 91, w tym:

- 60 osób na stażach
- 6 osób na szkoleniach (1 osoba ukończyła szkolenie)
- 25 osób na pracach interwencyjnych.

10. Podsumowanie /stan na koniec czerwca 2015 roku/

- ✓ Stopa bezrobocia w powiecie nyskim na koniec czerwca 2015 roku wyniosła 15%, co oznacza, iż spadła o 1 punkt procentowy w porównaniu do poziomu z maja 2015 roku. Stopa bezrobocia w powiecie nadal jest wyższa od wojewódzkiej.
- ✓ Na koniec czerwca 2015 roku w powiecie nyskim zarejestrowanych było 6282 osoby bezrobotnych, ich liczba zmniejszyła się o 502 osoby w porównaniu do stanu wykazanego na koniec maja 2015 roku. Liczba bezrobotnych spadła również w porównaniu do czerwca 2014 roku o 1490 osoby. Spadkowa tendencja liczby osób bezrobotnych obserwowana jest od marca 2015 roku.
- ✓ W czerwcu 2015 roku w powiecie nyskim odnotowano spadek liczby bezrobotnych o 502 osoby, we wszystkich gminach powiatu odnotowano spadek liczby osób bezrobotnych. Największą dynamikę spadku (9,7%) odnotowano w gminie Łambinowice.
- ✓ Największą grupę osób bezrobotnych na koniec II kwartału 2015 roku stanowiły osoby w wieku od 25 do 34 lata - 24% ogółu bezrobotnych, najmniejszą natomiast osoby po 60 roku życia (8%).
- ✓ Wśród osób bezrobotnych 62% nie posiada wykształcenia średniego, natomiast wykształcenie wyższe posiada 9% osób bezrobotnych zarejestrowanych w Powiatowym Urzędzie Pracy w Nysie na koniec II kwartału 2015 roku.
- ✓ Na koniec II kwartału 2015 roku w Powiatowym Urzędzie Pracy w Nysie 9% osób bezrobotnych nie posiadało stażu pracy, natomiast ponownie największą grupę stanowią osoby ze stażem pracy od roku do 5 lat – 23%.
- ✓ Wśród osób bezrobotnych w powiecie nyskim na koniec czerwca 2015 roku 24% pozostaje bez pracy powyżej 12 miesięcy. Najwięcej osób znajduje zatrudnienie w okresie pomiędzy 6 a 12 miesiącem – 24%.
- ✓ W czerwcu 2015 roku odnotowano spadek liczby rejestracji osób bezrobotnych (o 107 osób) oraz spadek liczby wyłączeń z ewidencji (o 39 osób) w porównaniu ze stanem z końca maja 2015 roku.
- ✓ W czerwcu bieżącego roku 38% podjęć pracy niesubsydiowanej to efekt działań PUP w Nysie.
- ✓ Wskaźnik płynności rynku pracy (tj. stosunek liczby bezrobotnych podejmujących pracę do liczby nowo zarejestrowanych) w czerwcu 2015 roku wyniósł 74,7%.
- ✓ W czerwcu 2015 roku do PUP w Nysie ogółem wpłynęło 590 ofert pracy, w tym 364 oferty pracy subsydiowanej.
- ✓ Na jedną zgłoszoną ofertę pracy przypadało ponad 10 osób bezrobotnych.
- ✓ Aktywnymi programami rynku pracy do końca czerwca 2015 roku objęto 1943 osoby, wśród nich największą grupę stanowiły osoby objęte programem robót publicznych (525).

Załącznik 1. Napływ osób bezrobotnych w gminach powiatu nyskiego /stan na koniec czerwca 2015 roku/

Gmina	Nowe rejestracje	w tym						
		zwolnieni z przyczyn zakładu pracy	po pracach interwencyjnych	po robotach publicznych	po stażu	po przygotowaniu zawodowym dorosłych	po szkoleniach	po pracach społecznie użytecznych
		Ogółem						
Głucholazy	132	1	0	9	0	0	3	0
Kamiennik	30	0	0	1	0	0	1	0
Korfantów	44	0	0	0	0	0	1	0
Łambinowice	47	2	0	0	0	0	1	0
Nysa	339	11	1	38	1	0	9	2
Otmuchów	89	2	0	3	1	0	3	1
Paczków	113	1	0	7	0	0	1	0
Pakosławice	21	0	0	0	0	0	0	0
Skoroszyce	33	0	0	0	0	0	1	0

Załącznik 2. Odływ osób bezrobotnych w gminach powiatu nyskiego /stan na koniec czerwca 2015 roku/

Powiat	Wyłączenia z ewidencji	W tym														
		Podjęcia pracy								Rozpoczęcie szkolenia**	Rozpoczęcie stażu***	Rozpoczęcie pracy społ. użytecznych	Brak gotowości do pracy	Dobrowolna rezygnacja	Nabycie praw emerytalnych lub rent.	Przejsięcie na św. przedemerytalne
		z tego														
		Prace subsydiowane														
		Ogółem	Prace niesubsydiowane - ogółem	w tym												
Ogółem	Prace interwencyjne			Roboty publiczne	Podjęcie działalności gospodarczej	Podjęcie pracy w ramach refundacji kosztów zatrudnienia osoby bezrobotnej	Inne*									
Głuchołazy	219	100	84	16	8	3	1	3	1	2	41	0	46	11	0	5
Kamiennik	48	30	14	16	1	15	0	0	0	0	5	0	9	1	0	0
Korfantów	71	29	18	11	3	5	1	2	0	0	6	0	22	8	1	1
Łambinowice	82	36	25	11	1	10	0	0	0	2	6	0	20	10	1	1
Nysa	537	277	239	38	17	12	0	1	8	7	50	0	99	48	0	8
Otmuchów	144	74	56	18	2	12	0	0	4	6	20	0	31	4	2	1
Paczków	161	84	62	22	3	17	0	1	1	0	27	0	28	10	3	5
Pakosławice	38	19	15	4	2	2	0	0	0	0	6	0	10	0	1	0
Skoroszyce	52	30	25	5	2	0	0	1	2	0	2	0	16	2	0	2

*Inne - w tym również: bon na zatrudnienie, bon na zasiedlenie, grant na telepracę, świadczenie aktywizacyjne, zlecenie działań aktywizacyjnych, refundacja składek na ubezpieczenie społeczne dla osób bezrobotnych do 30 roku życia, dofinansowanie wynagrodzenia za zatrudnienie bezrobotnego, który ukończył 50 rok życia, programy specjalne i regionalne przy działaniach /subsidiach/ niewyszczególnionych w formularzu sprawozdania MP i PS - 01.

** Rozpoczęcie szkolenia - w tym również: bon szkoleniowy oraz trójstronne umowy szkoleniowe.

*** Rozpoczęcie stażu - w tym również bon stażowy.

Załącznik 3. Realizacja aktywnych programów rynku pracy w ujęciu osobowym i terytorialnym - wszystkie programy w ramach Funduszu Pracy /stan na koniec czerwca 2015 roku/

Gmina	PROGRAMY RYNKU PRACY												BON			Ogółem		
	Szkolenia				Prace interwencyjne	Roboty publiczne	Stáže	Doposażenia	Refundacja kosztów dojazdu do pracy	Dotacje	Opieka nad dzieckiem	Szkoleniowy	Stażowy	Zatrudnieniowy	Zasiedleniowy		Program Aktywizacji i Integracji	Dofinansowanie wynagr. 50+
	Indyw.	Grupowe	Klub Pracy	Egzaminy														
Nysa	33	33	13	0	107	182	220	4	32	9	5	1	58	25	13	90	28	853
Otmuchów	13	8	2	1	10	92	51	1	9	3	0	1	19	9	1	20	7	247
Paczków	1	2	1	0	17	121	69	0	12	4	0	0	26	3	2	0	12	270
Głucholazy	12	3	3	2	29	43	66	1	24	3	0	0	29	14	3	18	9	259
Korfantów	2	1	0	0	7	30	12	2	6	1	0	1	13	1	4	28	3	111
Skoroszyce	1	2	0	0	9	3	13	1	8	1	0	1	5	2	0	0	6	52
Pakosławice	2	0	0	0	8	9	17	0	1	0	0	0	0	1	0	0	4	42
Łambinowice	4	2	2	0	5	27	10	0	3	2	0	1	2	0	0	0	3	61
Kamiennik	2	0	1	0	3	18	14	0	5	0	0	0	5	0	0	0	0	48
RAZEM	70	51	22	3	195	525	472	9	100	23	5	5	157	55	23	156	72	1 943

**Załącznik 4. Struktura bezrobocia (wybrane kategorie) w gminach powiatu nyskiego
/stan na koniec czerwca 2015 roku/***

Kategoria osób bezrobotnych	GMINA																		powiat nyski	
	Głuchołazy		Kamiennik		Korfantów		Łąbinowice		Nysa		Otmuchów		Paczków		Pakosławice		Skoroszyce		liczba	%
	liczba	%	liczba	%	liczba	%	liczba	%	liczba	%	liczba	%	liczba	%	liczba	%	liczba	%		
Ogółem zarejestrowani bezrobotni	1235	19,7	203	3,2	355	5,7	324	5,2	2514	40,0	525	8,4	663	10,6	195	3,1	264	4,2	6282	100,0
Bezrobotne kobiety	579	46,9	96	47,3	183	51,5	161	49,7	1297	51,6	284	54,1	329	49,6	94	48,2	44	16,7	3152	50,2
Bezrobotni z prawem do zasiłku	241	19,5	26	12,8	58	16,3	67	20,7	453	18,0	116	22,1	93	14,0	24	12,3	59	22,3	1137	18,1
Zwolnieni z przyczyn zakładu pracy	68	5,5	2	1,0	12	3,4	17	5,2	133	5,3	27	5,1	29	4,4	3	1,5	17	6,4	309	4,9
Osoby dotychczas niepracujące	114	9,2	11	5,4	44	12,4	41	12,7	201	8,0	38	7,2	43	6,5	23	11,8	16	6,1	531	8,5
Zamieszkali na wsi	487	39,4	203	100,0	287	80,8	324	100,0	586	23,3	331	63,0	266	40,1	195	100,0	264	100,0	2943	46,8
Bez kwalifikacji zawodowych	512	41,5	91	44,8	165	46,5	159	49,1	900	35,8	196	37,3	264	39,8	80	41,0	103	39,0	2472	39,4
Bez doświadczenia zawodowego	200	16,2	29	14,3	62	17,5	59	18,2	365	14,5	76	14,5	103	15,5	41	21,0	44	16,7	980	15,6
Kobiety, które nie podjęły zatrudnienia po urodzeniu dziecka	130	10,5	15	7,4	54	15,2	43	13,3	307	12,2	51	9,7	51	7,7	17	8,7	41	15,5	709	11,3
Bezrobotni do 30 roku życia	307	24,9	55	27,1	96	27,0	85	26,2	525	20,9	138	26,3	126	19,0	57	29,2	52	19,7	1441	22,9
Bezrobotni do 25 roku życia	164	13,3	21	10,3	41	11,5	39	12,0	246	9,8	66	12,6	61	9,2	31	15,9	27	10,2	696	11,1
Długotrwale bezrobotni	673	54,5	105	51,7	190	53,5	157	48,5	1374	54,7	257	49,0	388	58,5	100	51,3	124	47,0	3371	53,7
Powyżej 50 roku życia	396	32,1	64	31,5	118	33,2	117	36,1	864	34,4	173	33,0	227	34,2	54	27,7	98	37,1	2112	33,6
Bezrobotni posiadający co najmniej jedno dziecko do 6 roku życia	195	15,8	25	12,3	63	17,7	53	16,4	365	14,5	74	14,1	114	17,2	33	16,9	44	16,7	967	15,4
Niepełnosprawni	70	5,7	12	5,9	26	7,3	24	7,4	185	7,4	25	4,8	35	5,3	11	5,6	4	1,5	402	6,4

*Z uwagi na specyfikę generowania danych statystycznych przez funkcjonujący w Publicznych Służbach Zatrudnienia system informatyczny "SI Syriusz" - suma danych ilościowych z poszczególnych gmin może się nieznacznie różnić z danymi dotyczącymi całego powiatu.



Obserwatorium Rynku Pracy
Powiatowy Urząd Pracy w Nysie
ul. Słowiańska 19, 48-300 Nysa
tel. 77 448 99 30, fax. 77 448 99 17
e-mail: a.himniak@pup.nysa.pl