

V 2015

INFORMACJA O SYTUACJI NA RYNKU PRACY

POWIAT NYSKI



1. Stopa bezrobocia

Stopa bezrobocia w powiecie nyskim w maju 2015 roku wyniosła **16,0%**, spadła więc o 0,8 punktu procentowego w porównaniu do poziomu z kwietnia 2015 roku. Stopa bezrobocia w powiecie nadal jest wyższa od wojewódzkiej i ogólnopolskiej.

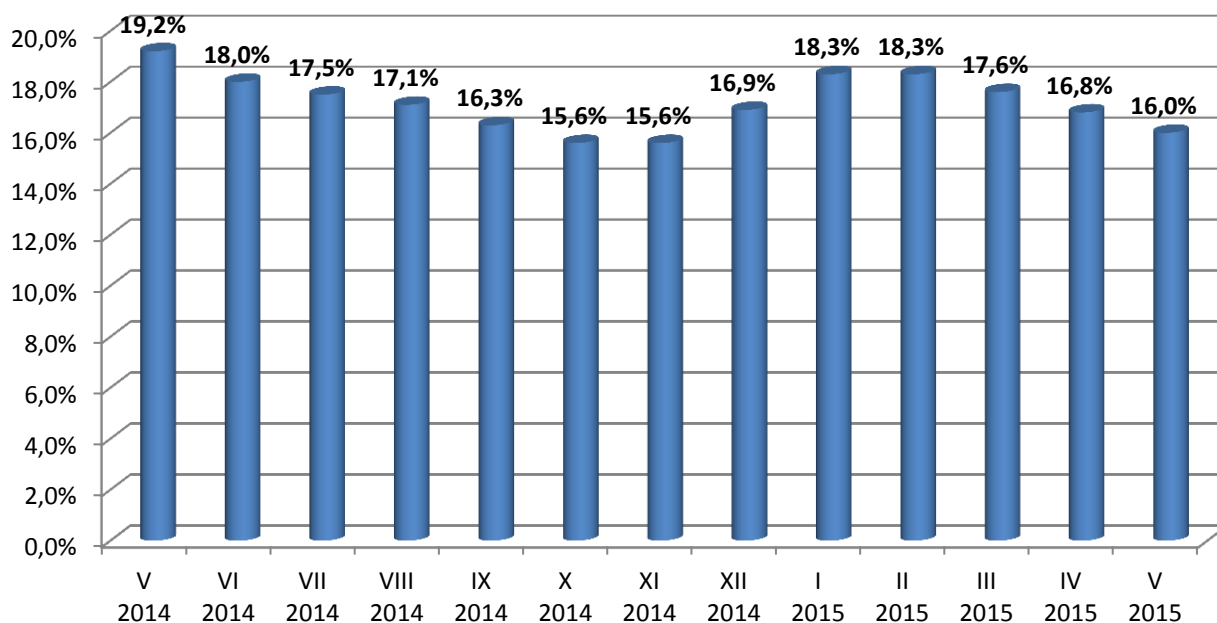
Tabela 1. Stopa bezrobocia w kwietniu i maju 2015 roku w województwie opolskim i powiecie nyskim

	Polska	woj. opolskie	powiat nyski
Kwiecień' 2015	11,2%	11,6%	16,8%
Maj ' 2015	10,8%	11,1%	16,0%

2. Dynamika bezrobocia

Stopa bezrobocia w maju 2015 roku wyniosła **16,0%**. Dla porównania w maju 2014 roku stopa bezrobocia była równa 19,2%, była więc wyższa o 3,2 punktu procentowego.

Wykres 1. Stopa bezrobocia w powiecie nyskim w poszczególnych miesiącach lat 2014-2015



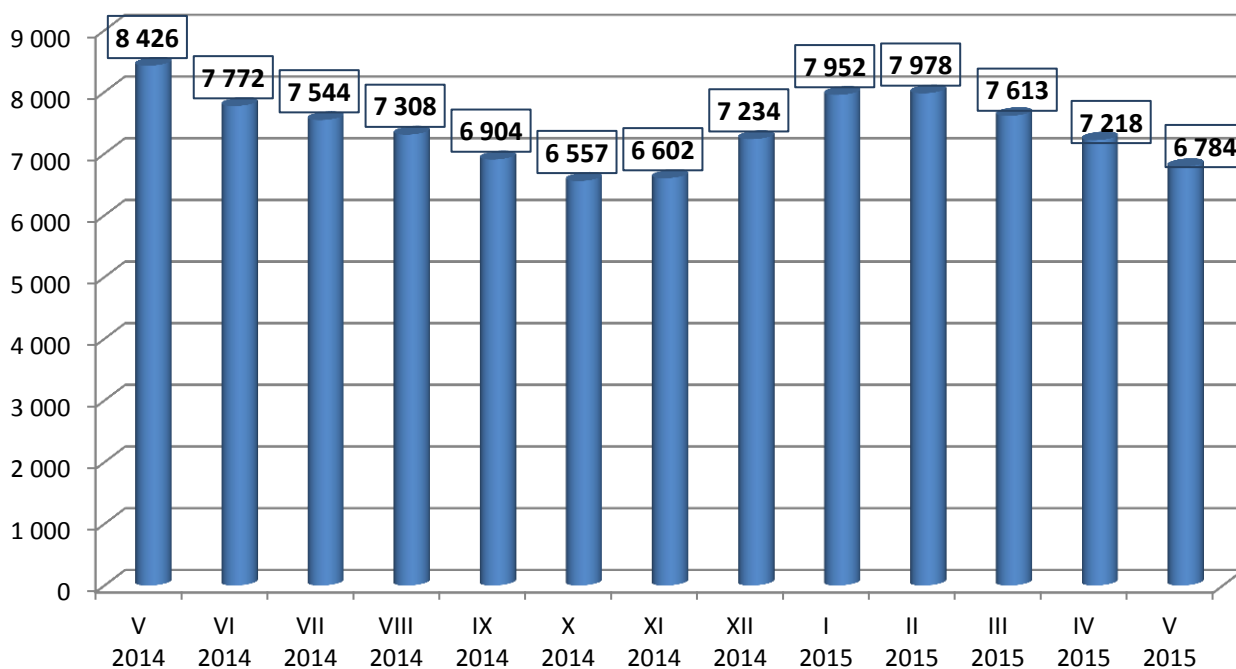
Na koniec maja 2015 roku w powiecie nyskim zarejestrowanych było **6 784** osób bezrobotnych, ich liczba zmniejszyła się o 434 osoby w porównaniu do stanu wykazanego na koniec kwietnia

2015 roku. Liczba bezrobotnych spadła również w porównaniu do maja 2014 roku o 1 642 osoby. Spadkowa tendencja liczby osób bezrobotnych obserwowana jest od lutego 2015 roku.

Tabela 2. Liczba osób bezrobotnych w powiecie nyskim w poszczególnych miesiącach lat 2014-2015
/stan na koniec miesiąca/

	V 2014	VI 2014	VII 2014	VIII 2014	IX 2014	X 2014	XI 2014	XII 2014	I 2015	II 2015	III 2015	IV 2015	V 2015
Liczba osób bezrobotnych	8.426	7.772	7.544	7.308	6.904	6.557	6.602	7.234	7.952	7.978	7.613	7.218	6.784

Wykres 2. Liczba osób bezrobotnych w powiecie nyskim w poszczególnych miesiącach lat 2014-2015
/stan na koniec miesiąca/



3. Profile pomocy

Profil określa konkretne formy pomocy przeznaczone dla osób bezrobotnych. Przy jego ustalaniu dokonuje się analizy sytuacji bezrobotnego i jego szans na rynku pracy biorąc pod uwagę oddalenie bezrobotnego od rynku pracy i jego gotowość do wejścia lub powrotu na rynek pracy.

Ustanowiono trzy profile pomocy:

- profil pomocy I – osoby zakwalifikowane do tego profilu, mogą skorzystać z pośrednictwa pracy, a także w uzasadnionych przypadkach poradnictwa zawodowego lub form pomocy, takich jak: bony, szkolenia, finansowanie egzaminów, pożyczki i środki na podjęcie działalności gospodarczej, zwrot kosztów przejazdów, świadczenie aktywizacyjne;
- profil pomocy II – usługi i instrumenty rynku pracy, działania aktywizacyjne zlecone przez urząd pracy oraz inne formy pomocy z wyłączeniem Programu Aktywizacja i Integracja;
- profil pomocy III – dotyczy osób najbardziej oddalonych od rynku pracy, osoby bezrobotne zakwalifikowane do tego profilu mogą korzystać z Programu Aktywizacja i Integracja, działań aktywizacyjnych zleconych przez urząd pracy, programów specjalnych, skierowań do zatrudnienia wspieranego u pracodawcy lub podjęcia pracy w spółdzielni socjalnej zakładanej przez osoby prawne oraz w uzasadnionych przypadkach poradnictwa zawodowego

W maju 2015 roku 6 637 osobom bezrobotnym ustalono profil pomocy, stanowią oni 98% ogółu wszystkich bezrobotnych. Największy odsetek, to osoby bezrobotne z ustalonym II profilem pomocy, którzy stanowią aż 73,6% wszystkich bezrobotnych, najniższy natomiast to osoby bezrobotne z I profilem (1,6).

Tabela 2. Osoby bezrobotne w poszczególnych profilach w powiecie nyskim
/stan na koniec kwietnia i maja 2015 roku/

Profile pomocy	Bezrobotni z ustalonym profilem			
	Kwiecień 2015		Maj 2015	
	liczba	%	liczba	%
Profil I	158	2,2	110	1,6
Profil II	5413	76,8	4996	75,3
Profil III	1480	21,0	1531	23,1
Ogółem	7051	100	6637	100

*Liczba osób sprofilowanych nie jest równa ogólnej liczbie osób bezrobotnych z uwagi na fakt, iż występuje ciągły ruch po stronie napływu i odpływu z bezrobocia. Natomiast ustalenie profilu pomocy powinno nastąpić niezwłocznie po rejestracji, jednak niekoniecznie w dniu rejestracji.

4. Lokalne rynki pracy*

Tabela 3. Dynamika bezrobocia w poszczególnych gminach powiatu nyskiego

Gmina	Liczba bezrobotnych wg stanu na dzień 30.04.2015 r.	Liczba bezrobotnych wg stanu na dzień 31.05.2015 r.	Wzrost/ spadek bezrobocia w porównaniu do końca kwietnia 2015 r.	Spadek/ wzrost w %
Głucholązy	1399	1322	-77	-5,5
Kamiennik	230	222	-8	-3,5
Korfantów	376	380	+4	+1,1
Łambinowice	408	359	-49	-12,0
Nysa	2835	2709	-126	-4,4
Otmuchów	636	581	-55	-8,6
Paczków	794	709	-85	-10,7
Pakosławice	223	214	-9	-4,0
Skoroszyce	311	283	-28	-9,0
Ogółem (dane powiatu)	7218	6784	-434	-6,0

*Z uwagi na specyfikę generowania danych statystycznych przez funkcjonujący w Publicznych Służbach Zatrudnienia system informatyczny „SI Syriusz” - suma danych ilościowych z poszczególnych gmin może się nieznacznie różnić z danymi dotyczącymi całego powiatu.

W maju 2015 roku w powiecie nyskim odnotowano spadek liczby bezrobotnych o 434 osoby, tylko w jednej z gmin odnotowano wzrost liczby bezrobotnych o 4 osoby (w gminie Korfantów). Największą dynamikę spadku (12,0%) odnotowano w gminie Łambinowice.

5. Ruch bezrobotnych w powiecie nyskim

Tabela 4. Ruch osób bezrobotnych w powiecie nyskim

NAPŁYW OSÓB BEZROBOTNYCH <i>Wybrane kategorie rejestracji</i>	LICZBA REJESTRACJI		WZROST/ SPADEK
	KWIECIEŃ 2015	MAJ 2015	
OGÓŁEM	929	955	+26
rejestrujący się po raz pierwszy	81	87	+6
osoby do 30 roku życia	366	327	-39
osoby do 25 roku życia	201	182	-19
osoby bez doświadczenia zawodowego	171	170	-1
osoby niepełnosprawne	70	67	-3
osoby zwolnione z przyczyn zakładu pracy	26	35	+9
osoby powyżej 50 roku życia	215	290	+75
osoby długotrwale bezrobotne	381	497	+116
osoby bez kwalifikacji zawodowych	359	401	+42
osoby posiadające co najmniej jedno dziecko do 6 roku życia	138	127	-11
osoby powracające po aktywnych formach /prace interwencyjne, roboty publiczne, szkolenia, staże, prace społecznie użyteczne/	98	295	+197
ODPŁYW OSÓB BEZROBOTNYCH <i>Wybrane kategorie wyłączeń</i>	LICZBA WYŁĄCZEŃ		WZROST/ SPADEK
	KWIECIEŃ 2015	MAJ 2015	
OGÓŁEM	1324	1389	+65
podjęcie pracy	698	710	+12
skierowanie na szkolenie*	28	38	+10
skierowanie na staż*	109	134	+25
odmowa bez uzasadnionej przyczyny przyjęcia odpowiedniej propozycji pracy lub innej formy pomocy, w tym w ramach PAI	18	23	+5
brak potwierdzenia gotowości do pracy	279	255	-24
dobrowolna rezygnacja ze statusu bezrobotnego	88	85	-3
podjęcie pracy w ramach robót publicznych	82	66	-16

*W tym również w ramach bonów.

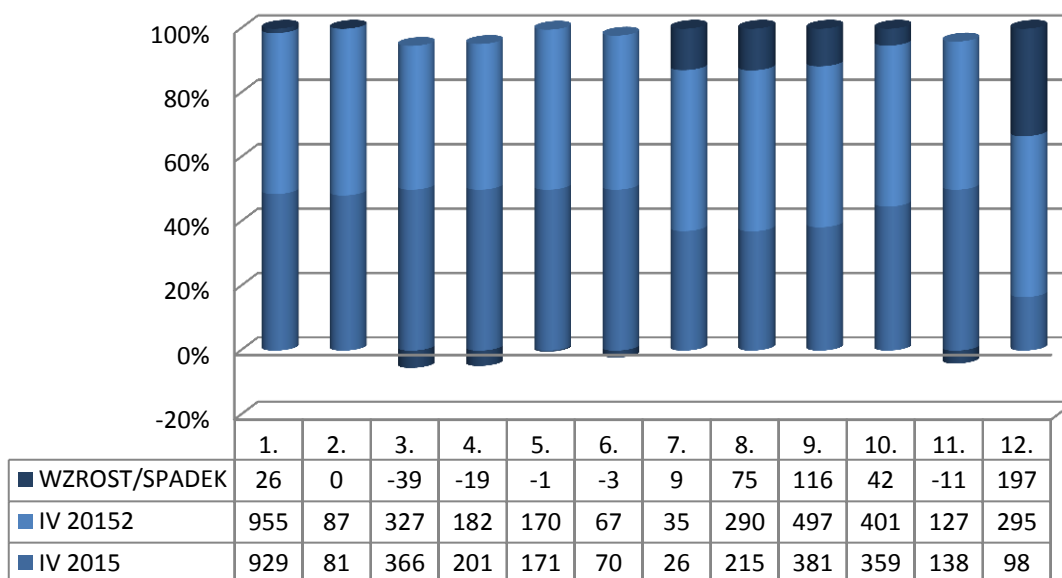
W maju 2015 roku odnotowano wzrost liczby rejestracji osób bezrobotnych (o 26 osób) oraz wzrost liczby wyłączeń z ewidencji (o 65 osób) w porównaniu ze stanem z końca kwietnia 2015 roku.

W większości z ww. kategorii włączeń wystąpił wzrost odpływu osób bezrobotnych z ewidencji w porównaniu z danymi z końca kwietnia 2015 roku, największy w kategorii: „skierowanie na staż” (25). Największy spadek odnotowano natomiast w kategorii: „brak potwierdzenia gotowości do pracy staż”(24).

W odniesieniu do wybranych kategorii napływu osób bezrobotnych, spadek zaobserwowano 5 kategoriach, największy w kategoriach: „osoby do 30 roku życia” (39). Największy wzrost odnotowano natomiast w kategorii: „osoby długotrwale bezrobotne”(116).

Wskaźnik płynności rynku pracy (tj. stosunek liczby bezrobotnych podejmujących pracę do liczby nowo zarejestrowanych) w maju 2015 roku wyniósł 74%.

Wykres 3. Rejestracje osób bezrobotnych w powiecie nyskim /stan na koniec kwietnia i maja 2015 roku/



1. ogółem
2. rejestrujący się po raz pierwszy
3. osoby do 30 roku życia
4. osoby do 25 roku życia
5. osoby bez doświadczenia zawodowego
6. osoby niepełnosprawne
7. osoby zwolnione z przyczyn zakładu pracy
8. osoby powyżej 50 roku życia
9. osoby długotrwale bezrobotne
10. osoby bez kwalifikacji zawodowych
11. osoby posiadające co najmniej jedno dziecko do 6 roku życia
12. osoby powracające po aktywnych formach /prace interwencyjne, roboty publiczne, szkolenia, staże, prace społecznie-użyteczne

W maju 2015 roku miało miejsce **592** podjęć pracy niesubsydiowanej.

PUP w Nysie zrealizował **193** ofert pracy niesubsydiowanej.

Zrealizowane oferty pracy niesubsydiowanej

----- $\times 100 = \% \text{ podjęć pracy z udziałem PUP}$
Podjęcia pracy niesubsydiowanej

W maju bieżącego roku **33%** podjęć pracy niesubsydiowanej to efekt działań PUP w Nysie.

6. Struktura bezrobotnych

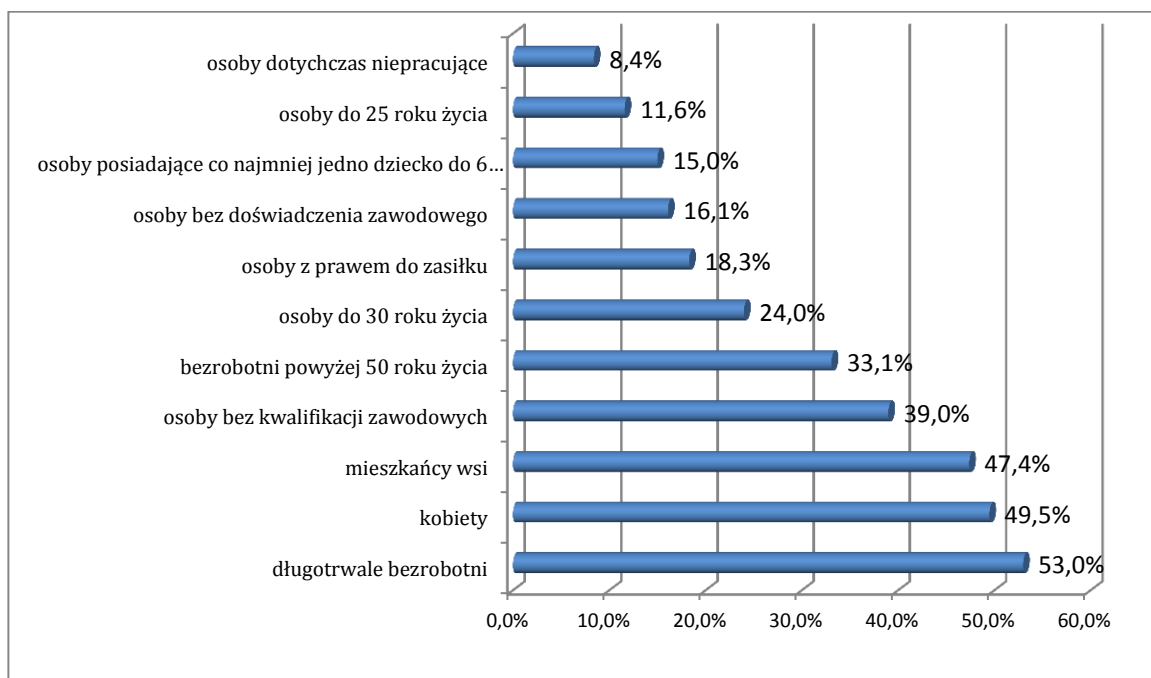
Tabela 5. Struktura bezrobotnych w powiecie nyskim
 /stan na koniec kwietnia i maja 2015 roku/

	Kwiecień 2015		Maj 2015		Różnica	↑ wzrost
	Liczba	%	Liczba	%	odsetek	spadek ↓
Kobiety	3501	48,5	3355	49,5	1,0	↑
Mieszkańcy wsi	3487	48,3	3218	47,4	-0,9	↓
Bezrobotni z prawem do zasiłku	1372	19,0	1241	18,3	-0,7	↓
Długotrwale bezrobotni	3654	50,6	3593	53,0	2,4	↑
Bezrobotni powyżej 50 roku życia	2282	31,6	2248	33,1	1,5	↑
Osoby bez kwalifikacji zawodowych	2780	38,5	2643	39,0	0,5	↑
Osoby posiadające co najmniej jedno dziecko do 6 roku życia	1067	14,8	1016	15,0	0,2	↑
Osoby bez doświadczenia zawodowego	1219	16,9	1090	16,1	-0,8	↓
Osoby do 30 roku życia	1899	26,3	1630	24,0	-2,3	↓
Młodzież w wieku do 25 lat	963	13,3	787	11,6	-1,7	↓
Osoby dotychczas niepracujące	652	9,0	571	8,4	-0,6	↓
Liczba bezrobotnych ogółem	7218		6784			

W tabeli przedstawiono wybrane kategorie osób bezrobotnych oraz ich udział w ogólnej liczbie bezrobotnych w powiecie nyskim w maju 2015 roku, dokonano również porównania w stosunku do stanu z końca kwietnia 2015 roku.

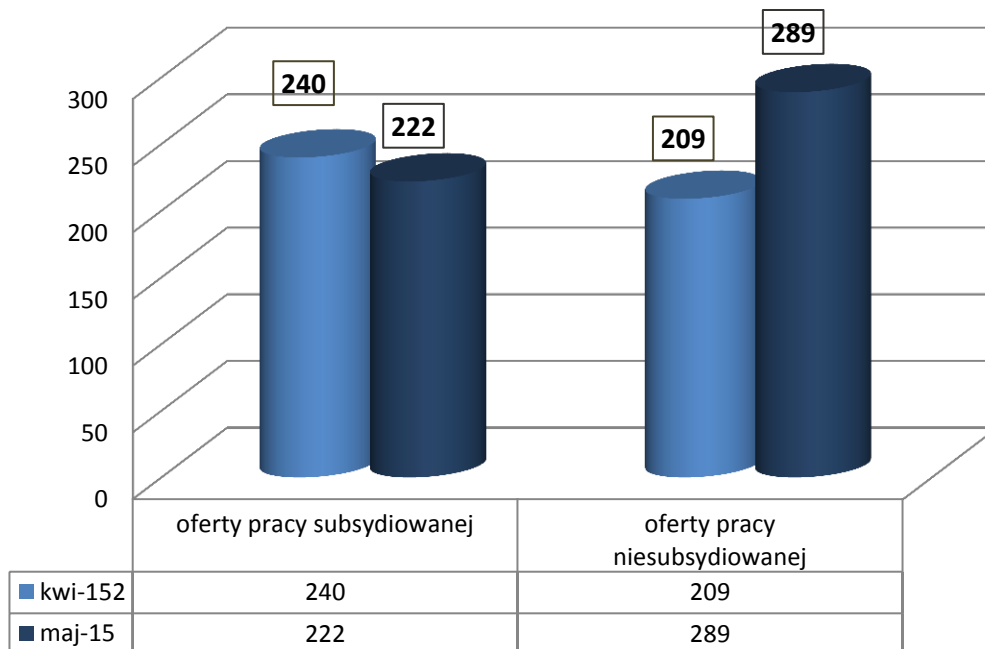
Z zestawienia wynika, że wzrósł udział w bezrobociu ogółem w pięciu z ww. kategorii, największy w kategorii „długotrwale bezrobotni”. Spadek natomiast odnotowano w sześciu kategoriach, największy, podobnie jak w ubiegłym miesiącu, w kategorii: „osoby do 30 roku życia”.

Wykres 4. Kategorie osób bezrobotnych oraz ich udział w ogólnej liczbie bezrobotnych w powiecie nyskim /stan na koniec maja 2015 roku/



7. Oferty pracy

Wykres 5. Zgłoszone oferty pracy w powiecie nyskim
/stan na koniec kwietnia i maja 2015 roku/

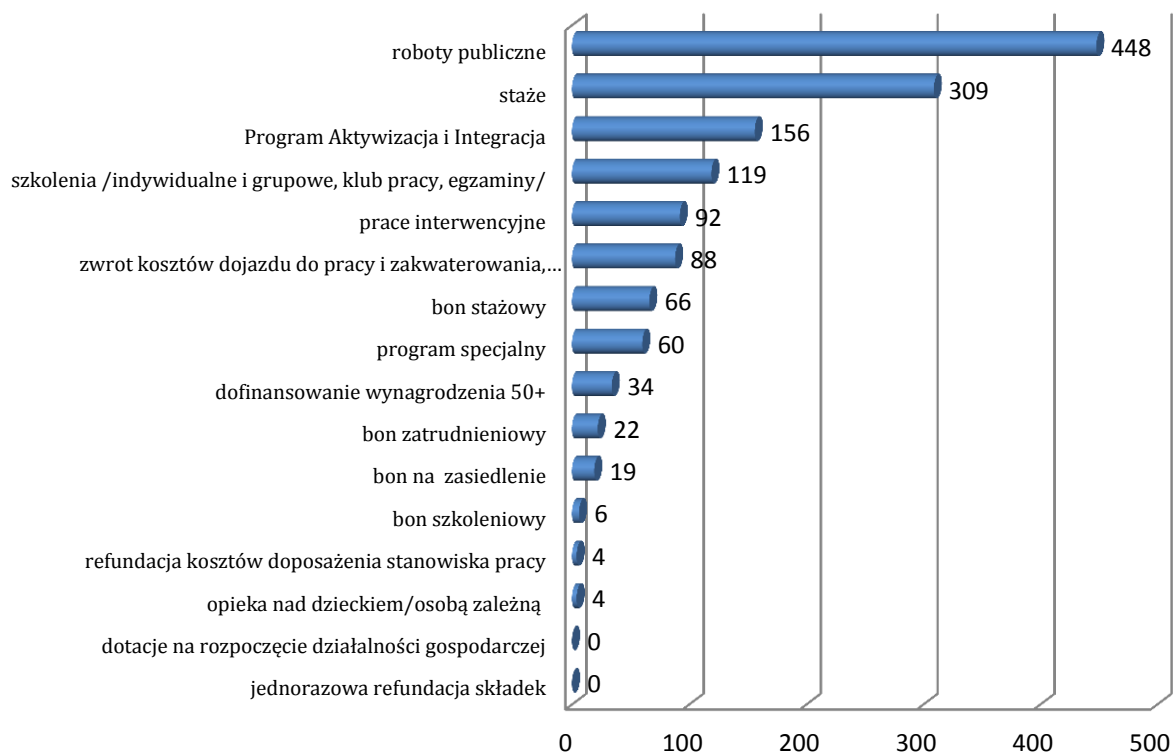


W maju 2015 roku do PUP w Nysie ogółem wpłynęło **511** ofert pracy, w tym **222** oferty pracy subsydiowanej: **73** oferty w ramach zatrudnienia lub innej pracy zarobkowej i **149** ofert stażu pracy. W stosunku do kwietnia 2015 roku liczba ofert pracy zmniejszyła się o **62** oferty. Ilość ofert pracy niesubsydiowanej wzrosła – o **80** ofert w stosunku do kwietnia, natomiast ilość ofert subsydiowanych spadła o **18** ofert. Na koniec analizowanego miesiąca pozostało niezrealizowanych ogółem **140** propozycji pracy, w tym **7** niewykorzystanych dłużej niż 30 dni. W maju 2015 roku wpłynęło **160** ofert z sektora publicznego i **14** ofert pracy sezonowej. Na jedną zgłoszoną ofertę pracy przypadało ponad **13** osób bezrobotnych.

9. Realizacja aktywnych programów rynku pracy /stan na koniec maja 2015 roku/

9.1 Realizacja aktywnych programów rynku pracy w ujęciu osobowym – wszystkie programy

Wykres 6. Osoby objęte aktywnymi programami rynku pracy w powiecie nyskim /stan na koniec maja 2015 roku/



Aktywnymi programami rynku pracy do końca maja 2015 roku objęto **1450** osób, wśród nich największą grupę stanowiły osoby objęte programem robót publicznych (**448**).

9.2. Realizacja projektu systemowego w ramach POWER – Aktywizacja osób młodych pozostających bez pracy w powiecie nyskim/stan na koniec maja 2015 roku/.

Do udziału w projekcie skierowano 228 osoby, z czego:

- 171 osób skierowano na staż, 9 ukończyło program 3 otrzymały bon stażowy
- 5 osób otrzymało bony stażowe
- 3 osoby otrzymały bon szkoleniowy
- 2 osoby skierowano na szkolenia
- 6 osób otrzymało bon na zasiedlenie
- 18 osób otrzymało skierowanie na prace interwencyjne
- 23 osoby otrzymały środki na podjęcie działalności gospodarczej.

10. Podsumowanie /stan na koniec maja 2015 roku/

- ✓ Stopa bezrobocia w powiecie nyskim w maju 2015 roku wyniosła 16,0%, spadła więc o 0,8 punktu procentowego w porównaniu do poziomu z kwietnia 2015 roku. Stopa bezrobocia
- ✓ w powiecie nadal jest wyższa od wojewódzkiej i ogólnopolskiej.
- ✓ Na koniec maja 2015 roku w powiecie nyskim zarejestrowanych było 6 784 osób bezrobotnych, ich liczba zmniejszyła się o 434 osoby w porównaniu do stanu wykazanego na koniec kwietnia 2015 roku. Liczba bezrobotnych spadła również w porównaniu do maja 2015 roku o 1 642 osoby.
- ✓ W maju 2015 roku w powiecie nyskim odnotowano spadek liczby bezrobotnych o 434 osoby, tylko w jednej z gmin odnotowano wzrost liczby bezrobotnych o 4 osoby (w gminie Korfantów). Największą dynamikę spadku (12,0%) odnotowano w gminie Łambinowice.
- ✓ W maju 2015 roku odnotowano wzrost liczby rejestracji osób bezrobotnych (o 26 osób) oraz wzrost liczby wyłączeń z ewidencji (o 65 osób) w porównaniu ze stanem z końca kwietnia 2015 roku.
- ✓ W maju bieżącego roku 33% podjęć pracy niesubsydiowanej to efekt działań PUP w Nysie.
- ✓ Wskaźnik płynności rynku pracy w maju 2015 roku wyniósł 74%.
- ✓ Najwyższy wzrost udziału w bezrobociu ogółem wystąpił w kategorii: „długotrwale bezrobotni”.
- ✓ W maju 2015 roku do PUP w Nysie ogółem wpłynęło 511 ofert pracy, w tym 222 oferty pracy subsydiowanej.
- ✓ Na jedną zgłoszoną ofertę pracy przypadało ponad 13 osób bezrobotnych.
- ✓ Aktywnymi programami rynku pracy do końca maja 2015 roku objęto 1450 osób, wśród nich największą grupę stanowiły osoby objęte programem robót publicznych (448).

Załącznik 1. Napływ osób bezrobotnych w gminach powiatu nyskiego /stan na koniec maja 2015 roku/

Gmina	Nowe rejestracje	w tym						
		zwolnieni z przyczyn zakładu pracy	po pracach interwencyjnych	po robotach publicznych	po stażu	po przygotowaniu zawodowym dorosłych	po szkoleniach	po pracach społecznie użytecznych
		Ogółem						
Głucholazy	136	6	0	8	0	0	17	18
Kamiennik	22	0	1	0	0	0	0	0
Korfantów	74	2	0	11	1	0	1	28
Łambinowice	34	1	0	1	2	0	2	0
Nysa	406	17	0	30	2	0	14	84
Otmuchów	130	6	0	15	0	0	9	18
Paczków	100	1	0	26	0	0	1	0
Pakosławice	16	0	0	1	0	0	1	0
Skoroszyce	37	2	0	2	0	0	2	0

Załącznik 2. Odływ osób bezrobotnych w gminach powiatu nyskiego /stan na koniec maja 2015 roku/

Powiat	Wyłączenia z ewidencji	W tym														
		Podjęcia pracy								Rozpoczęcie szkolenia**	Rozpoczęcie stażu***	Rozpoczęcie pracy społ. użytecznych	Brak gotowości do pracy	Dobrowolna rezygnacja	Nabycie praw emerytalnych lub rent.	Przejsięcie na św. przedemerytalne
		z tego														
		Prace subsydiowane														
		Ogółem	Prace niesubsydiowane - ogółem	w tym												
Ogółem	Prace interwencyjne			Roboty publiczne	Podjęcie działalności gospodarczej	Podjęcie pracy w ramach refundacji kosztów zatrudnienia osoby bezrobotnej	Inne*									
Głuchołazy	215	104	95	9	1	2	2	1	3	8	27	0	31	14	1	5
Kamiennik	30	10	8	2	0	2	0	0	0	1	3	0	10	4	0	0
Korfantów	69	31	27	4	0	1	1	0	2	1	4	0	17	5	0	0
Łambinowice	82	45	32	13	0	9	2	0	2	1	3	0	17	5	0	0
Nysa	532	263	223	40	7	20	10	0	3	14	54	0	94	37	3	10
Otmuchów	184	112	83	29	1	24	3	0	1	8	13	0	24	5	1	3
Paczków	184	101	84	17	2	8	4	0	3	2	18	0	41	8	2	0
Pakosławice	24	11	9	2	0	0	0	0	2	0	5	0	7	0	0	0
Skoroszyce	63	32	30	2	0	0	1	1	0	2	7	0	11	6	0	0

*Inne - w tym również: bon na zatrudnienie, bon na zasiedlenie, grant na telepracę, świadczenie aktywizacyjne, zlecenie działań aktywizacyjnych, refundacja składek na ubezpieczenie społeczne dla osób bezrobotnych do 30 roku życia, dofinansowanie wynagrodzenia za zatrudnienie bezrobotnego, który ukończył 50 rok życia, programy specjalne i regionalne przy działaniach /subsidiach/ niewyszczególnionych w formularzu sprawozdania MP i PS - 01.

** Rozpoczęcie szkolenia - w tym również: bon szkoleniowy oraz trójstronne umowy szkoleniowe.

*** Rozpoczęcie stażu - w tym również bon stażowy.

Załącznik 3. Realizacja aktywnych programów rynku pracy w ujęciu osobowym i terytorialnym - wszystkie programy w ramach Funduszu Pracy /stan na koniec maja 2015 roku/

Gmina	PROGRAMY RYNKU PRACY												BON				Program Aktywizacji i Integracji	Dofinansowanie wynagr. 50+	Ogółem
	Szkolenia				Prace interwencyjne	Roboty publiczne	Staże	Doposażenia	Program specjaln	Refundacja kosztów dojazdu do pracy	Dotacje	Opieka nad dzieckiem	Szkoleniowy	Stażowy	Zatrudnieniowy	Zasiedleniowy			
	Indyw.	Grupowe	Klub Pracy	Egzaminy															
Nysa	28	33	7	0	45	169	162	4	16	31	10	4	2	19	11	10	90	12	653
Otmuchów	8	8	2	1	6	90	32	0	7	7	4	0	0	8	1	1	20	4	199
Paczków	1	2	1	0	7	94	40	0	5	11	4	0	0	12	2	2	0	5	186
Głucholazy	9	3	1	2	13	40	36	0	7	18	1	0	1	14	7	3	18	4	177
Korfantów	1	1	0	0	8	25	8	0	6	6	1	0	1	9	1	3	28	1	99
Skoroszyce	0	2	0	0	5	3	11	0	0	7	1	0	1	2	0	0	0	3	35
Pakosławice	2	0	0	0	1	7	8	0	2	1	0	0	0	0	0	0	0	3	24
Łambinowice	2	2	0	0	4	17	4	0	6	2	2	0	1	1	0	0	0	2	43
Kamiennik	2	0	1	0	3	3	8	0	11	5	0	0	0	1	0	0	0	0	34
RAZEM	53	51	12	3	92	448	309	4	60	88	23	4	6	66	22	19	156	34	1 450

**Załącznik 4. Struktura bezrobocia (wybrane kategorie) w gminach powiatu nyskiego i województwie opolskim
/stan na koniec maja 2015 roku/***

Kategoria osób bezrobotnych	GMINA																		powiat nyski		województwo opolskie	
	Głuchołazy		Kamiennik		Korfantów		Łambinowice		Nysa		Otmuchów		Paczków		Pakosławice		Skoroszyce		liczba	%	liczba	%
	liczba	%	liczba	%	liczba	%	liczba	%	liczba	%	liczba	%	liczba	%	liczba	%	liczba	%				
Ogółem zarejestrowani bezrobotni	1322	19,5	222	3,3	380	5,6	359	5,3	2709	39,9	581	8,6	709	10,5	214	3,2	283	4,2	6784	100,0	39468	100,0
Bezrobotne kobiety	615	46,5	101	45,5	193	50,8	170	47,4	1377	50,8	299	51,5	353	49,8	102	47,7	143	50,5	3355	49,5	20849	52,8
Bezrobotni z prawem do zasiłku	260	19,7	30	13,5	59	15,5	74	20,6	488	18,0	127	21,9	105	14,8	29	13,6	69	24,4	1241	18,3	5472	13,9
Zwolnieni z przyczyn zakładu pracy	82	6,2	4	1,8	13	3,4	18	5,0	141	5,2	31	5,3	35	4,9	3	1,4	21	7,4	349	5,1	2328	5,9
Osoby dotychczas niepracujące	123	9,3	11	5,0	44	11,6	42	11,7	220	8,1	46	7,9	44	6,2	24	11,2	16	5,7	571	8,4	4453	11,3
Zamieszkali na wsi	525	39,7	222	100,0	314	82,6	359	100,0	636	23,5	373	64,2	292	41,2	214	100,0	283	100,0	3218	47,4	18237	46,2
Bez kwalifikacji zawodowych	537	40,6	96	43,2	176	46,3	177	49,3	961	35,5	218	37,5	270	38,1	90	42,1	115	40,6	2643	39,0	12728	32,2
Bez doświadczenia zawodowego	217	16,4	34	15,3	69	18,2	69	19,2	406	15,0	92	15,8	111	15,7	45	21,0	47	16,6	1090	16,1	7008	17,8
Kobiety, które nie podjęły zatrudnienia po urodzeniu dziecka	135	10,2	16	7,2	57	15,0	47	13,1	335	12,4	57	9,8	53	7,5	19	8,9	41	14,5	761	11,2	5273	13,4
Bezrobotni do 30 roku życia	335	25,3	64	28,8	113	29,7	94	26,2	600	22,1	166	28,6	136	19,2	67	31,3	55	19,4	1630	24,0	10562	26,8
Bezrobotni do 25 roku życia	166	12,6	27	12,2	52	13,7	41	11,4	269	9,9	92	15,8	71	10,0	40	18,7	29	10,2	787	11,6	5222	13,2
Długotrwale bezrobotni	715	54,1	113	50,9	207	54,5	184	51,3	1456	53,7	272	46,8	409	57,7	112	52,3	123	43,5	3593	53,0	22179	56,2
Powyżej 50 roku życia	441	33,4	72	32,4	125	32,9	124	34,5	898	33,1	179	30,8	245	34,6	60	28,0	102	36,0	2248	33,1	12493	31,7
Bezrobotni posiadający co najmniej jedno dziecko do 6 roku życia	191	14,4	37	16,7	67	17,6	56	15,6	385	14,2	83	14,3	114	16,1	35	16,4	46	16,3	1016	15,0	6253	15,8
Niepełnosprawni	85	6,4	15	6,8	25	6,6	27	7,5	215	7,9	23	4,0	39	5,5	10	4,7	12	4,2	452	6,7	2582	6,5

*Z uwagi na specyfikę generowania danych statystycznych przez funkcjonujący w Publicznych Służbach Zatrudnienia system informatyczny "SI Syriusz" - suma danych ilościowych z poszczególnych gmin może się nieznacznie różnić z danymi dotyczącymi całego powiatu.



**Obserwatorium Rynku Pracy
Powiatowy Urząd Pracy w Nysie
ul. Słowiańska 19, 48-300 Nysa
tel. 77 448 99 30, fax. 77 448 99 17
e-mail: a.himniak@pup.nysa.pl**