

IV 2015

INFORMACJA O SYTUACJI NA RYNKU PRACY

POWIAT NYSKI



1. Stopa bezrobocia

Stopa bezrobocia w powiecie nyskim w kwietniu 2015 roku wyniosła **16,8%**, spadła więc o 0,8 punktu procentowego w porównaniu do poziomu z marca 2015 roku. Szacunkowa stopa bezrobocia w powiecie nadal jest wyższa od wojewódzkiej, w kwietniu o 5,2 punktu procentowego.

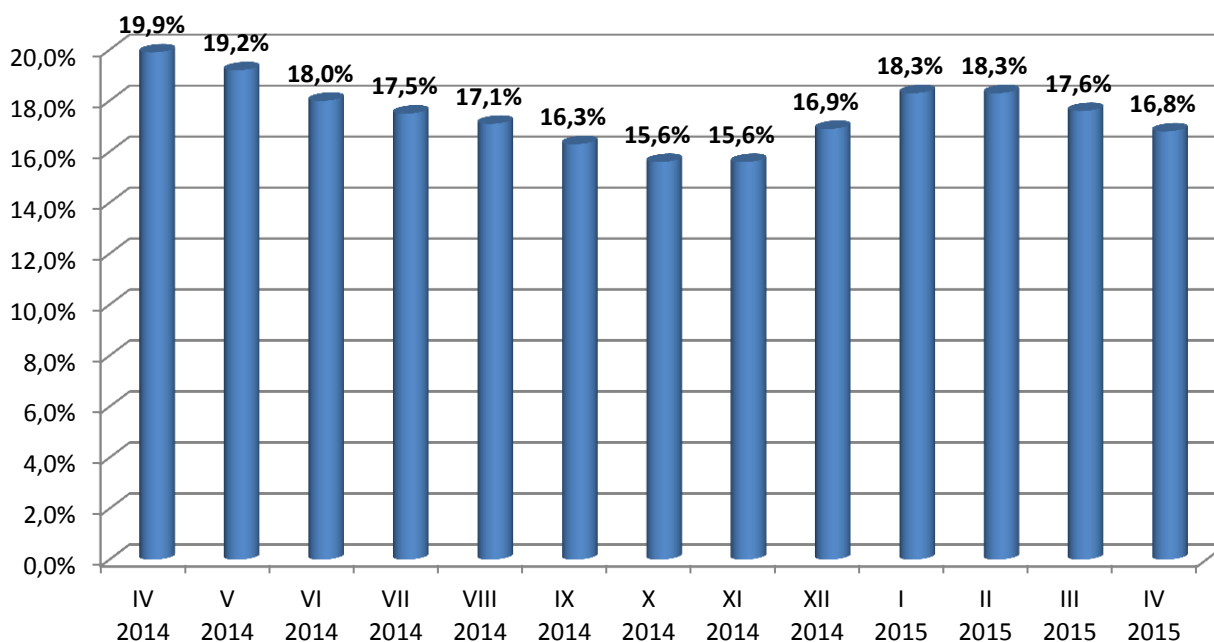
Tabela 1. Stopa bezrobocia w marcu i kwietniu 2015 roku w województwie opolskim i powiecie nyskim

	Polska	woj. opolskie	powiat nyski
Marzec' 2015	11,7%	12,0%	17,6%
Kwiecień' 2015	11,2%	11,6%	16,8%

2. Dynamika bezrobocia

Stopa bezrobocia w kwietniu 2015 roku wyniosła **16,8%**. Dla porównania w kwietniu 2014 roku stopa bezrobocia była równa 19,9%, była więc wyższa o 3,1 punktu procentowego.

Wykres 1. Stopa bezrobocia w powiecie nyskim w poszczególnych miesiącach lat 2014-2015

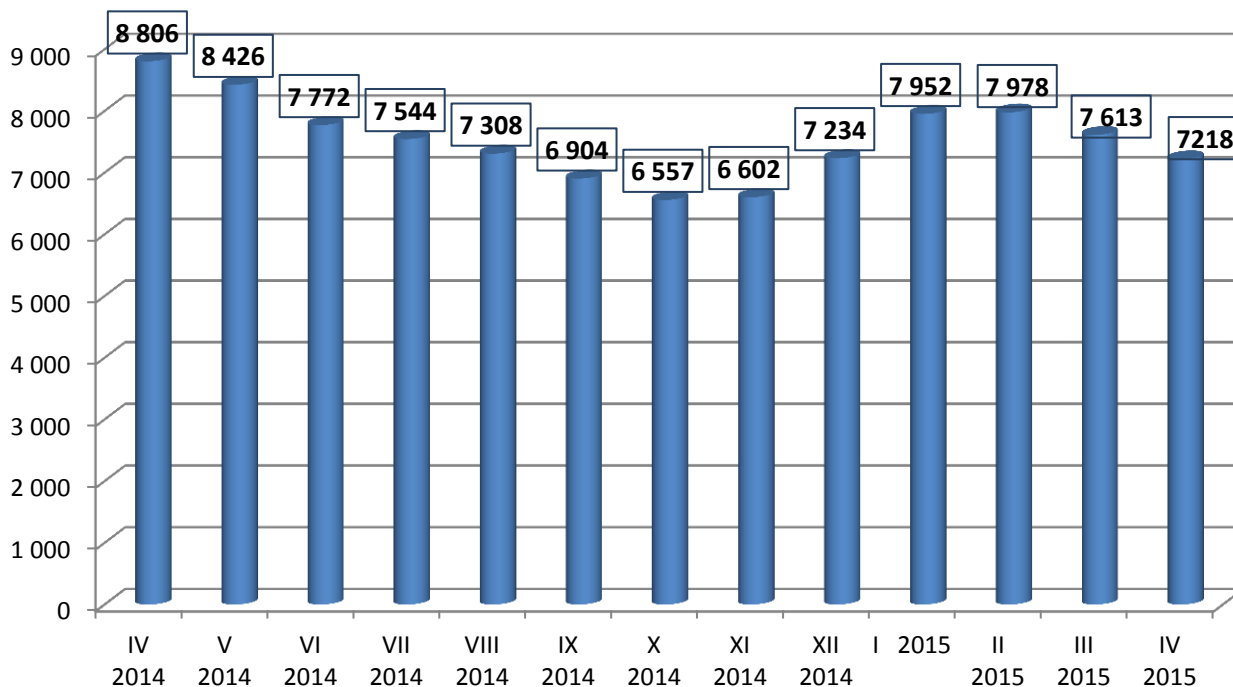


Na koniec kwietnia 2015 roku w powiecie nyskim zarejestrowanych było **7 218** osób bezrobotnych, ich liczba zmniejszyła się o 395 osób w porównaniu do stanu wykazanego na koniec marca 2015 roku. Liczba bezrobotnych spadła również w porównaniu do kwietnia 2014 roku o 1 588 osób. Spadkowa tendencja liczby osób bezrobotnych obserwowana jest od lutego 2015 roku, co związane jest również z aktualną porą roku.

Tabela 2. Liczba osób bezrobotnych w powiecie nyskim w poszczególnych miesiącach lat 2014-2015
/stan na koniec miesiąca/

	IV 2014	V 2014	VI 2014	VII 2014	VIII 2014	IX 2014	X 2014	XI 2014	XII 2014	I 2015	II 2015	III 2015	IV 2015
Liczba osób bezrobotnych	8.806	8.426	7.772	7.544	7.308	6.904	6.557	6.602	7.234	7.952	7.978	7.613	7.218

Wykres 2. Liczba osób bezrobotnych w powiecie nyskim w poszczególnych miesiącach lat 2014-2015
/stan na koniec miesiąca/



3. Profile pomocy

Profil określa konkretne formy pomocy przeznaczone dla osób bezrobotnych. Przy jego ustalaniu dokonuje się analizy sytuacji bezrobotnego i jego szans na rynku pracy biorąc pod uwagę oddalenie bezrobotnego od rynku pracy i jego gotowość do wejścia lub powrotu na rynek pracy.

Ustanowiono trzy profile pomocy:

- profil pomocy I – osoby zakwalifikowane do tego profilu, mogą skorzystać z pośrednictwa pracy, a także w uzasadnionych przypadkach poradnictwa zawodowego lub form pomocy, takich jak: bony, szkolenia, finansowanie egzaminów, pożyczki i środki na podjęcie działalności gospodarczej, zwrot kosztów przejazdów, świadczenie aktywizacyjne;
- profil pomocy II – usługi i instrumenty rynku pracy, działania aktywizacyjne zlecone przez urząd pracy oraz inne formy pomocy z wyłączeniem Programu Aktywizacja i Integracja;
- profil pomocy III – dotyczy osób najbardziej oddalonych od rynku pracy, osoby bezrobotne zakwalifikowane do tego profilu mogą skorzystać z Programu Aktywizacja i Integracja, działań aktywizacyjnych zleconych przez urząd pracy, programów specjalnych, skierowań do zatrudnienia wspieranego u pracodawcy lub podjęcia pracy w spółdzielni socjalnej zakładanej przez osoby prawne oraz w uzasadnionych przypadkach poradnictwa zawodowego

W kwietniu 2015 roku **7 051** osobom bezrobotnym ustalono profil pomocy, stanowią oni **97,7%** ogółu wszystkich bezrobotnych. Największy odsetek, bo aż **76,8** to osoby bezrobotne z ustalonym II profilem pomocy, najniższy natomiast osoby z I profilem (**2,2**).

Tabela 2. Osoby bezrobotne w poszczególnych profilach w powiecie nyskim
/stan na koniec marca i kwietnia 2015 roku/

Profile pomocy	Bezrobotni z ustalonym profilem			
	Marzec 2015		Kwiecień 2015	
	liczba	%	liczba	%
Profil I	200	2,7	158	2,2
Profil II	5687	76,3	5413	76,8
Profil III	1567	21,0	1480	21,0
Ogółem	7454	100	7051	100

*Liczba osób sprofilowanych nie jest równa ogólnej liczbie osób bezrobotnych z uwagi na fakt, iż występuje ciągły ruch po stronie napływu i odpływu z bezrobocia. Natomiast ustalenie profilu pomocy powinno nastąpić niezwłocznie po rejestracji, jednak niekoniecznie w dniu rejestracji

4. Lokalne rynki pracy*

Tabela 3. Dynamika bezrobocia w poszczególnych gminach powiatu nyskiego

Gmina	Liczba bezrobotnych wg stanu na dzień 31.03.2015 r.	Liczba bezrobotnych wg stanu na dzień 30.04.2015 r.	Wzrost/ spadek bezrobocia w porównaniu do końca marca 2015 r.	Spadek/ wzrost w %
Głuchołazy	1445	1399	-46	-3,18
Kamiennik	248	230	-18	-7,26
Korfantów	424	376	-48	-11,32
Łambinowice	409	408	-1	-0,24
Nysa	2980	2835	-145	-4,87
Otmuchów	699	636	-63	-9,01
Paczków	836	794	-42	-5,02
Pakosławice	235	223	-12	-5,11
Skoroszyce	331	311	-20	-6,04
Ogółem (dane powiatu)	7.613	7218	-395	-5,19

*Z uwagi na specyfikę generowania danych statystycznych przez funkcjonujący w Publicznych Służbach Zatrudnienia system informatyczny „SI Syriusz” - suma danych ilościowych z poszczególnych gmin może się nieznacznie różnić z danymi dotyczącymi całego powiatu.

W kwietniu 2015 roku w powiecie nyskim odnotowano spadek liczby bezrobotnych o 395 osób, również we wszystkich gminach powiatu zaobserwowano spadkową tendencję. Największą dynamikę spadku (11,32%) odnotowano w gminie Korfantów, a najniższą (0,1%) w gminie Łambinowice.

5. Ruch bezrobotnych w marcu 2015 roku

Tabela 4. Ruch osób bezrobotnych w powiecie nyskim

NAPŁYW OSÓB BEZROBOTNYCH <i>Wybrane kategorie rejestracji</i>	LICZBA REJESTRACJI		WZROST/ SPADEK
	MARZEC 2015	KWIECIEŃ 2015	
OGÓŁEM	1069	929	-140
rejestrujący się po raz pierwszy	112	81	-31
osoby do 30 roku życia	419	366	-53
osoby do 25 roku życia	245	201	-44
osoby bez doświadczenia zawodowego	237	171	-66
osoby niepełnosprawne	71	70	-1
osoby zwolnione z przyczyn zakładu pracy	48	26	-22
osoby powyżej 50 roku życia	261	215	-46
osoby długotrwale bezrobotne	486	381	-105
osoby bez kwalifikacji zawodowych	413	359	-54
osoby posiadające co najmniej jedno dziecko do 6 roku życia	132	138	+6
osoby powracające po aktywnych formach /prace interwencyjne, roboty publiczne, szkolenia, staże, prace społecznie użyteczne/	163	98	-65
ODPŁYW OSÓB BEZROBOTNYCH <i>Wybrane kategorie wyłączeń</i>	LICZBA WYŁĄCZEŃ		WZROST/ SPADEK
	MARZEC 2015	KWIECIEŃ 2015	
OGÓŁEM	1434	1324	-110
podjęcie pracy	702	698	-4
skierowanie na szkolenie*	73	28	-45
skierowanie na staż*	70	109	+321
odmowa bez uzasadnionej przyczyny przyjęcia odpowiedniej propozycji pracy lub innej formy pomocy, w tym w ramach PAI	4	18	+14
brak potwierdzenia gotowości do pracy	221	279	+58
dobrowolna rezygnacja ze statusu bezrobotnego	98	88	-10
podjęcie pracy w ramach robót publicznych	109	82	-27

*W tym również w ramach bonów.

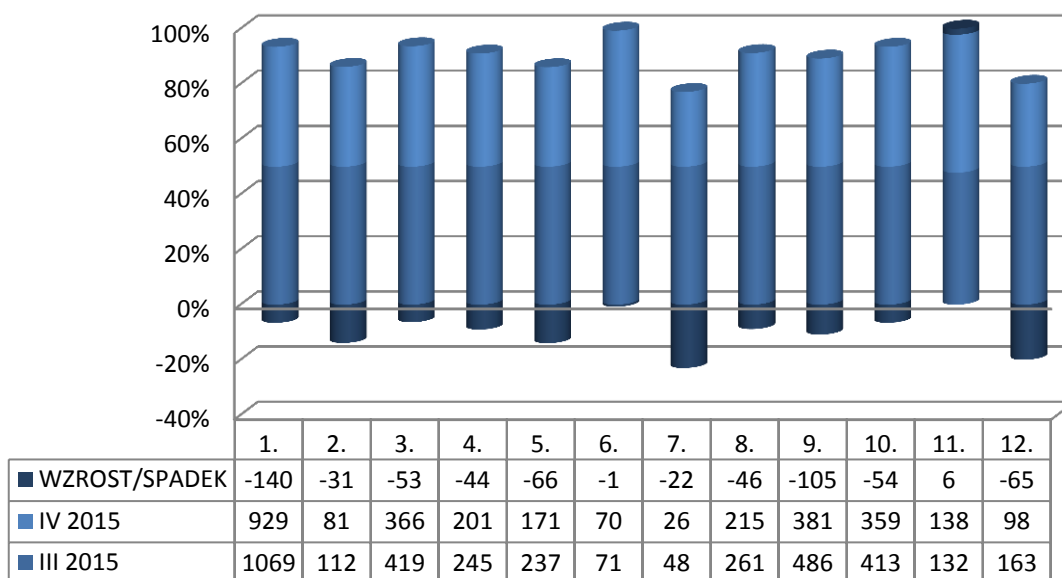
W kwietniu 2015 roku odnotowano spadek liczby rejestracji osób bezrobotnych (o 140 osób) oraz spadek liczby wyłączeń z ewidencji (o 110 osób) w porównaniu ze stanem z końca marca 2015 roku.

W większości z ww. kategorii włączeń wystąpił spadek odpływu osób bezrobotnych z ewidencji w porównaniu z danymi z końca marca 2015 roku, największy w kategorii: „skierowanie na szkolenie” (45). Największy wzrost odnotowano natomiast w kategorii: „brak potwierdzenia gotowości do pracy staż”(58).

W odniesieniu do wybranych kategorii napływu osób bezrobotnych, spadek zaobserwowano w większości z nich, największy w kategoriach: „osoby długotrwale bezrobotne”, „osoby bez doświadczenia zawodowego”. Największy wzrost odnotowano natomiast w kategorii: „osoby posiadające co najmniej jedno dziecko do 6 roku życia”.

Wskaźnik płynności rynku pracy (tj. stosunek liczby bezrobotnych podejmujących pracę do liczby nowo zarejestrowanych) w kwietniu 2015 roku wyniósł **75%**.

Wykres 3. Rejestracje osób bezrobotnych w powiecie nyskim
/stan na koniec marca i kwietnia 2015 roku/



1. ogółem
2. rejestrujący się po raz pierwszy
3. osoby do 30 roku życia
4. osoby do 25 roku życia
5. osoby bez doświadczenia zawodowego
6. osoby niepełnosprawne
7. osoby zwolnione z przyczyn zakładu pracy
8. osoby powyżej 50 roku życia
9. osoby długotrwale bezrobotne
10. osoby bez kwalifikacji zawodowych
11. osoby posiadające co najmniej jedno dziecko do 6 roku życia
12. osoby powracające po aktywnych formach /prace interwencyjne, roboty publiczne, szkolenia, staże, prace społecznie-użyteczne

W kwietniu 2015 roku miało miejsce **567** podjęć pracy niesubsydiowanej.

PUP w Nysie zrealizował **167** ofert pracy niesubsydiowanej.

Zrealizowane oferty pracy niesubsydiowanej

----- $\times 100 = \% \text{ podjęć pracy z udziałem PUP}$
Podjęcia pracy niesubsydiowanej

W kwietniu bieżącego roku **29%** podjęć pracy niesubsydiowanej to efekt działań PUP w Nysie.

6. Struktura bezrobotnych

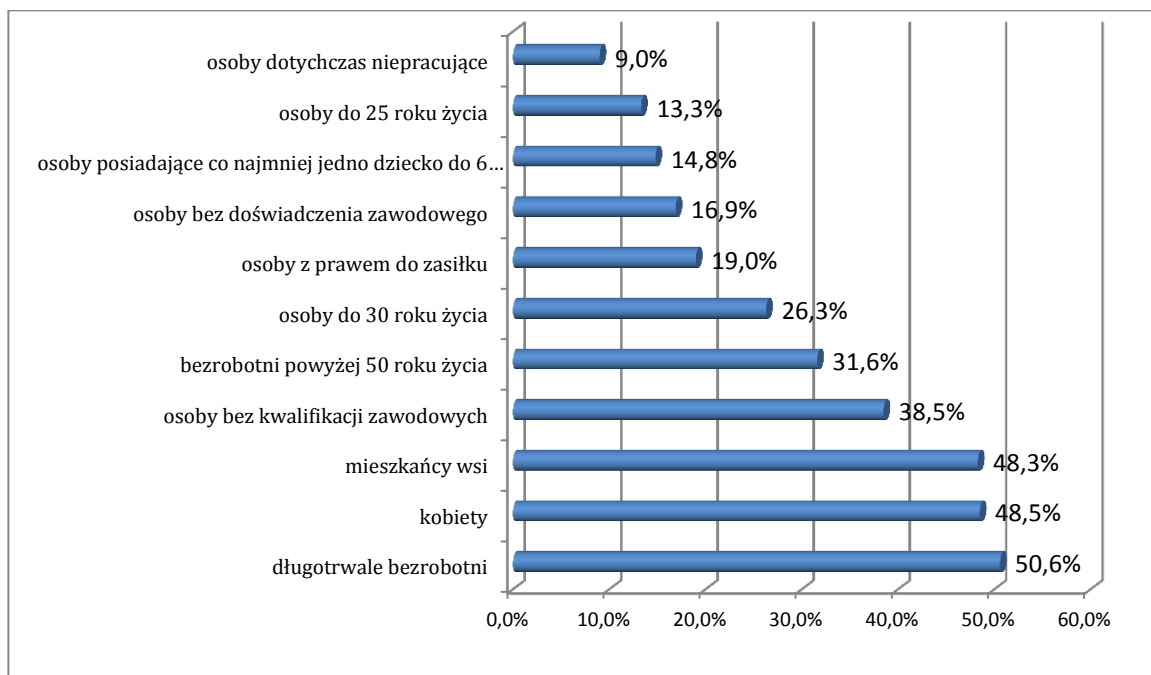
Tabela 5. Struktura bezrobotnych w powiecie nyskim
 /stan na koniec marca i kwietnia 2015 roku/

	Marzec 2015		Kwiecień 2015		Różnica odsetek	↑ wzrost spadek ↓
	Liczba	%	Liczba	%		
Kobiety	3594	47,2	3501	48,5	1,3	↑
Mieszkańcy wsi	3717	48,8	3487	48,3	-0,5	↓
Bezrobotni z prawem do zasiłku	1493	19,6	1372	19,0	-0,6	↓
Długotrwale bezrobotni	3785	49,7	3654	50,6	0,9	↑
Bezrobotni powyżej 50 roku życia	2348	30,8	2282	31,6	0,8	↑
Osoby bez kwalifikacji zawodowych	2905	38,2	2780	38,5	0,3	↑
Osoby posiadające co najmniej jedno dziecko do 6 roku życia	1070	14,1	1067	14,8	0,7	↑
Osoby bez doświadczenia zawodowego	1353	17,8	1219	16,9	-0,9	↓
Osoby do 30 roku życia	2120	27,8	1899	26,3	-1,5	↓
Młodzież w wieku do 25 lat	1116	14,7	963	13,3	-1,4	↓
Osoby dotychczas niepracujące	731	9,6	652	9,0	-0,6	↓
Liczba bezrobotnych ogółem	7613		7218			

W tabeli przedstawiono wybrane kategorie osób bezrobotnych oraz ich udział w ogólnej liczbie bezrobotnych w powiecie nyskim w kwietniu 2015 roku, dokonano również porównania w stosunku do stanu z końca marca 2015 roku.

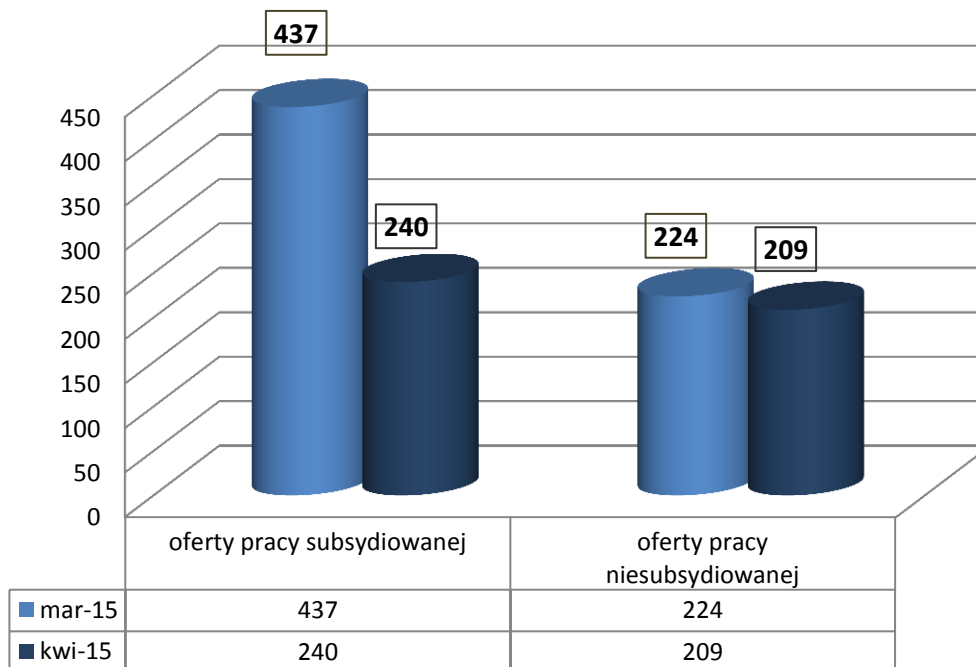
Z zestawienia wynika, że wzrósł udział w bezrobociu ogółem w pięciu z ww. kategorii, największy w kategorii „kobiety”. Spadek natomiast odnotowano w sześciu kategoriach, największy w kategorii: „osoby do 30 roku życia”.

Wykres 4. Kategorie osób bezrobotnych oraz ich udział w ogólnej liczbie bezrobotnych w powiecie nyskim /stan na koniec kwietnia 2015 roku/



7. Oferty pracy

Wykres 5. Zgłoszone oferty pracy w powiecie nyskim
/stan na koniec lutego i marca 2015 roku/



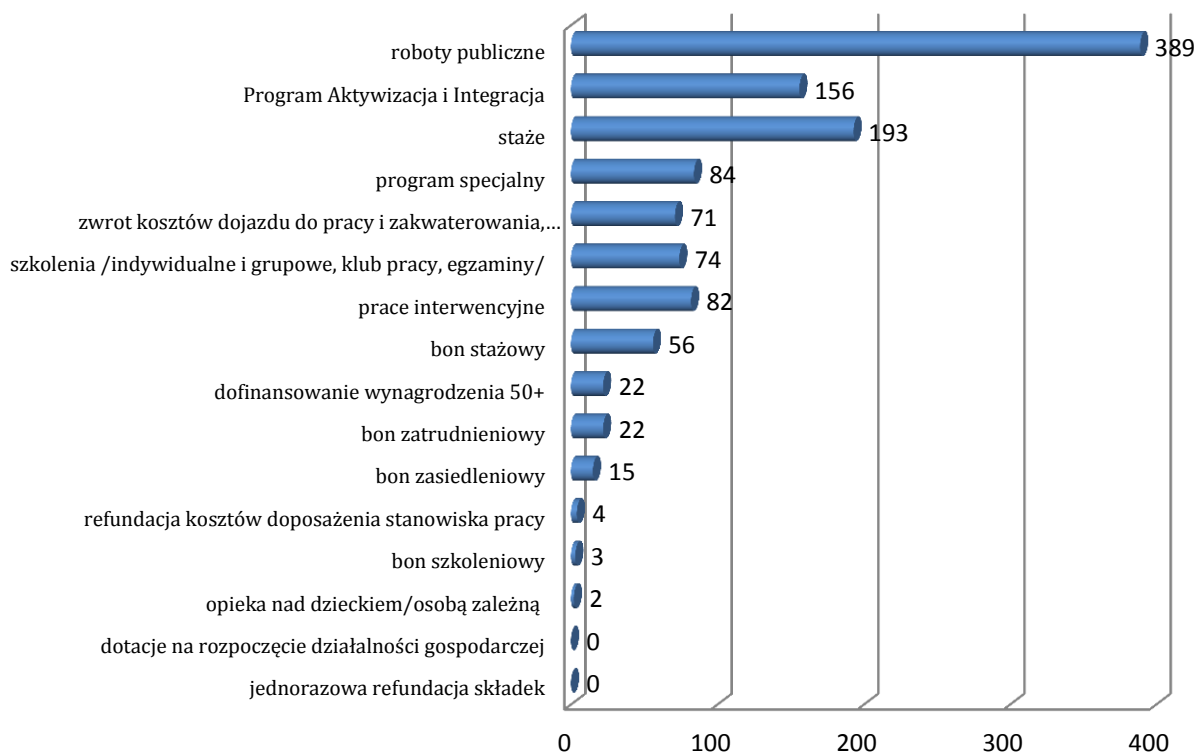
W kwietniu 2015 roku do PUP w Nysie ogółem wpłynęło **449** ofert pracy, w tym **240** ofert pracy subsydiowanej: **79** ofert w ramach zatrudnienia lub innej pracy zarobkowej i **161** ofert stażu pracy. W stosunku do marca 2015 roku liczba ofert pracy zmniejszyła się o **212** ofert. Ilość ofert pracy niesubsydiowanej również spadła – o 15 ofert w stosunku do marca, natomiast ilość ofert subsydiowanych spadła o **197** ofert. Na koniec analizowanego miesiąca pozostało niezrealizowanych ogółem **142** propozycji pracy, w tym **9** niewykorzystanych dłużej niż 30 dni. W kwietniu 2015 roku wpłynęło **141** ofert z sektora publicznego i **14** ofert pracy sezonowej. Na jedną zgłoszoną ofertę pracy przypadało ponad **16** osób bezrobotnych.

9. Realizacja aktywnych programów rynku pracy /stan na koniec kwietnia 2015 roku/

9.1 Realizacja aktywnych programów rynku pracy w ujęciu osobowym

– wszystkie programy

Wykres 6. Osoby objęte aktywnymi programami rynku pracy w powiecie nyskim /stan na koniec kwietnia 2015 roku/



Aktywnymi programami rynku pracy do końca kwietnia 2015 roku objęto **1173** osoby, wśród nich największą grupę stanowiły osoby objęte programem robót publicznych (**389**).

9.2. Realizacja projektu systemowego w ramach POWER – Aktywizacja osób młodych pozostających bez pracy w powiecie nyskim/stan na koniec kwietnia 2015 roku/.

Do udziału w projekcie skierowano 93 osoby, z czego:

- 74 osoby zostały skierowane na staże
- 3 otrzymały bon stażowy
- 2 osoby otrzymały bon na zasiedlenie
- 14 osób otrzymało skierowanie na prace interwencyjne.

10. Podsumowanie /stan na koniec kwietnia 2015 roku/

- ✓ Stopa bezrobocia w powiecie nyskim w kwietniu 2015 roku wyniosła **16,8%**, spadła więc o 0,8 punktu procentowego w porównaniu do poziomu z marca 2015 roku. Szacunkowa stopa bezrobocia w powiecie nadal jest wyższa od wojewódzkiej, w kwietniu o 5,2 punktu procentowego.
- ✓ Na koniec kwietnia 2015 roku w powiecie nyskim zarejestrowanych było **7 218** osób bezrobotnych, ich liczba zmniejszyła się o 395 osób w porównaniu do stanu wykazanego na koniec marca 2015 roku.
- ✓ We wszystkich gminach powiatu zaobserwowano spadkową tendencję liczby osób bezrobotnych. Największą dynamikę spadku (11,32%) odnotowano w gminie Korfantów, a najniższą (0,1%) w gminie Łambinowice.
- ✓ W kwietniu 2015 roku odnotowano spadek liczby rejestracji osób bezrobotnych (o 140 osób) oraz spadek liczby wyłączeń z ewidencji (o 110 osób) w porównaniu ze stanem z końca marca 2015 roku.
- ✓ W kwietniu bieżącego roku **29%** podjęć pracy niesubsydiowanej to efekt działań PUP w Nysie.
- ✓ Wskaźnik płynności rynku pracy w kwietniu 2015 roku wyniósł **75%**.
- ✓ Najwyższy wzrost udziału w bezrobociu ogółem wystąpił w kategorii: „kobiety”.
- ✓ W kwietniu 2015 roku wpłynęło do PUP Nysa łącznie **449** ofert pracy.
- ✓ Na jedną zgłoszoną ofertę pracy w marcu 2015 roku przypadało ponad **16** osób bezrobotnych.
- ✓ Do końca kwietnia 2015 roku aktywnymi programami rynku pracy objęto **1173** osoby.

Załącznik 1. Napływ osób bezrobotnych w gminach powiatu nyskiego /stan na koniec kwietnia 2015 roku/

Gmina	Nowe rejestracje	w tym						
		zwolnieni z przyczyn zakładu pracy	po pracach interwencyjnych	po robotach publicznych	po stażu	po przygotowaniu zawodowym dorosłych	po szkoleniach	po pracach społecznie użytecznych
		Ogółem						
Głucholazy	164	8	0	0	9	0	25	0
Kamiennik	27	2	0	0	0	0	1	0
Korfantów	33	0	0	0	0	0	1	0
Łambinowice	52	4	0	0	2	0	0	0
Nysa	353	8	1	2	16	0	4	3
Otmuchów	111	3	0	12	5	0	1	2
Paczków	127	1	0	2	6	0	1	0
Pakosławice	25	0	0	2	1	0	0	0
Skoroszyce	36	0	0	0	2	0	0	0

Załącznik 2. Odływ osób bezrobotnych w gminach powiatu nyskiego /stan na koniec kwietnia 2015 roku/

Powiat	Wyłączenia z ewidencji	W tym														
		Podjęcia pracy								Rozpoczęcie szkolenia**	Rozpoczęcie stażu***	Rozpoczęcie pracy społ. użytecznych	Brak gotowości do pracy	Dobrowolna rezygnacja	Nabycie praw emerytalnych lub rent.	Przejsięcie na św. przedemerytalne
		z tego														
		Prace subsydiowane														
		Ogółem	Prace niesubsydiowane - ogółem	w tym												
Ogółem	Prace interwencyjne			Roboty publiczne	Podjęcie działalności gospodarczej	Podjęcie pracy w ramach refundacji kosztów zatrudnienia osoby bezrobotnej										
Głuchołazy	210	106	85	21	2	14	0	1	4	16	15	0	49	10	1	1
Kamiennik	45	25	22	3	1	2	0	0	0	0	3	0	10	2	0	0
Korfantów	80	38	31	7	0	7	0	0	0	1	8	6	17	8	0	0
Łambinowice	56	21	19	2	1	1	0	0	0	1	1	0	19	6	0	1
Nysa	498	264	214	50	17	20	0	7	6	6	49	2	90	33	1	7
Otmuchów	173	101	87	14	1	10	0	1	2	1	14	0	41	8	0	3
Paczków	168	97	66	31	1	27	0	0	3	1	12	0	29	12	1	2
Pakosławice	36	21	18	3	1	1	0	0	1	1	2	0	6	5	0	0
Skoroszyce	54	25	25	0	0	0	0	0	0	1	5	0	14	4	1	3

*Inne - w tym również: bon na zatrudnienie, bon na zasiedlenie, grant na telepracę, świadczenie aktywizacyjne, zlecenie działań aktywizacyjnych, refundacja składek na ubezpieczenie społeczne dla osób bezrobotnych do 30 roku życia, dofinansowanie wynagrodzenia za zatrudnienie bezrobotnego, który ukończył 50 rok życia, programy specjalne i regionalne przy działaniach /subsydiach/ niewyszczególnionych w formularzu sprawozdania MP i PS - 01.

** Rozpoczęcie szkolenia - w tym również: bon szkoleniowy oraz trójstronne umowy szkoleniowe.

*** Rozpoczęcie stażu - w tym również bon stażowy.

Załącznik 3. Realizacja aktywnych programów rynku pracy w ujęciu osobowym i terytorialnym - wszystkie programy w ramach Funduszu Pracy /stan na koniec kwietnia 2015 roku/

Gmina	PROGRAMY RYNKU PRACY											BON				Program Aktywizacji i Integracji	Dofinansowanie wynagr. 50+	Ogółem
	Szkolenia				Prace interwencyjne	Roboty publiczne	Stáže	Doposażenia	Program specjaln	Refundacja kosztów dojazdu do pracy	Opieka nad dzieckiem	Szkoleniowy	Stażowy	Zatrudnieniowy	Zasiedleniowy			
	Indyw.	Grupowe	Klub Pracy	Egzaminy														
Nysa	25	17	0	0	38	157	111	4	21	27	2	1	17	11	9	90	10	540
Otmuchów	8	2	0	1	6	66	20	0	12	5	0	0	7	1	0	20	3	151
Paczków	1	3	0	0	5	85	22	0	6	11	0	0	11	2	2	0	2	150
Głuchołazy	8	1	0	1	12	38	20	0	7	13	0	1	11	7	3	18	2	142
Korfantów	1	0	0	0	8	25	5	0	6	5	0	0	8	1	1	28	1	89
Skoroszyce	0	0	0	0	5	3	5	0	0	5	0	0	1	0	0	0	3	22
Pakosławice	2	0	0	0	1	7	3	0	4	0	0	0	0	0	0	0	1	18
Łambinowice	2	1	0	0	4	7	1	0	12	1	0	1	1	0	0	0	0	30
Kamiennik	1	0	0	0	3	1	6	0	16	4	0	0	0	0	0	0	0	31
RAZEM	48	24	0	2	82	389	193	4	84	71	2	3	56	22	15	156	22	1 173

**Załącznik 4. Struktura bezrobocia (wybrane kategorie) w gminach powiatu nyskiego i województwie opolskim
/stan na koniec kwietnia 2015 roku/***

Kategoria osób bezrobotnych	GMINA																		powiat nyski		województwo opolskie	
	Gluchołazy		Kamiennik		Korfantów		Łambinowice		Nysa		Otmuchów		Paczków		Pakosławice		Skoroszyce		liczba	%	liczba	%
	liczba	%	liczba	%	liczba	%	liczba	%	liczba	%	liczba	%	liczba	%	liczba	%	liczba	%				
Ogółem zarejestrowani bezrobotni	1399	19,4	230	3,2	376	5,2	408	5,7	2835	39,3	636	8,8	794	11,0	223	3,1	311	4,3	7218	100	41160	100
Bezrobotne kobiety	645	46,1	100	43,5	191	50,8	190	46,6	1434	50,6	311	48,9	378	47,6	101	45,3	147	47,3	3501	48,5	21456	52,1
Bezrobotni z prawem do zasiłku	278	19,9	32	13,9	60	16,0	80	19,6	540	19,0	149	23,4	125	15,7	32	14,3	76	24,4	1372	19,0	5711	13,9
Zwolnieni z przyczyn zakładu pracy	88	6,3	4	1,7	12	3,2	20	4,9	148	5,2	32	5,0	36	4,5	3	1,3	19	6,1	362	5,0	2352	5,7
Osoby dotychczas niepracujące	137	9,8	14	6,1	44	11,7	47	11,5	247	8,7	53	8,3	60	7,6	24	10,8	24	7,7	652	9,0	4671	11,3
Zamieszkali na wsi	565	40,4	230	100,0	313	83,2	408	100,0	698	24,6	416	65,4	321	40,4	223	100,0	311	100,0	3487	48,3	19150	46,5
Bez kwalifikacji zawodowych	560	40,0	99	43,0	172	45,7	205	50,2	992	35,0	224	35,2	318	40,1	92	41,3	115	37,0	2780	38,5	13146	31,9
Bez doświadczenia zawodowego	228	16,3	38	16,5	69	18,4	82	20,1	452	15,9	109	17,1	135	17,0	48	21,5	56	18,0	1219	16,9	7404	18,0
Kobiety, które nie podjęły zatrudnienia po urodzeniu dziecka	137	9,8	16	7,0	57	15,2	51	12,5	333	11,7	60	9,4	55	6,9	20	9,0	41	13,2	773	10,7	5338	13,0
Bezrobotni do 30 roku życia	369	26,4	69	30,0	128	34,0	118	28,9	692	24,4	194	30,5	185	23,3	68	30,5	75	24,1	1899	26,3	11439	27,8
Bezrobotni do 25 roku życia	188	13,4	31	13,5	63	16,8	55	13,5	327	11,5	112	17,6	107	13,5	42	18,8	37	11,9	963	13,3	5712	13,9
Długotrwale bezrobotni	738	52,8	114	49,6	193	51,3	203	49,8	1442	50,9	284	44,7	438	55,2	114	51,1	126	40,5	3654	50,6	22855	55,5
Powyżej 50 roku życia	461	33,0	72	31,3	108	28,7	130	31,9	883	31,1	189	29,7	262	33,0	66	29,6	109	35,0	2282	31,6	12731	30,9
Bezrobotni posiadający co najmniej jedno dziecko do 6 roku życia	196	14,0	36	15,7	70	18,6	67	16,4	405	14,3	92	14,5	119	15,0	32	14,3	48	15,4	1067	14,8	6458	15,7
Niepełnosprawni	99	7,1	15	6,5	26	6,9	26	6,4	233	8,2	26	4,1	44	5,5	10	4,5	15	4,8	496	6,9	2774	6,7

*Z uwagi na specyfikę generowania danych statystycznych przez funkcjonujący w Publicznych Służbach Zatrudnienia system informacyjny "SI Syriusz" - suma danych ilościowych z poszczególnych gmin może się nieznacznie różnić z danymi dotyczącymi całego powiatu.



**Obserwatorium Rynku Pracy
Powiatowy Urząd Pracy w Nysie
ul. Słowiańska 19, 48-300 Nysa
tel. 77 448 99 30, fax. 77 448 99 17
e-mail: a.himniak@pup.nysa.pl**