

III 2015

**INFORMACJA O SYTUACJI NA RYNKU PRACY**  
POWIAT NYSKI



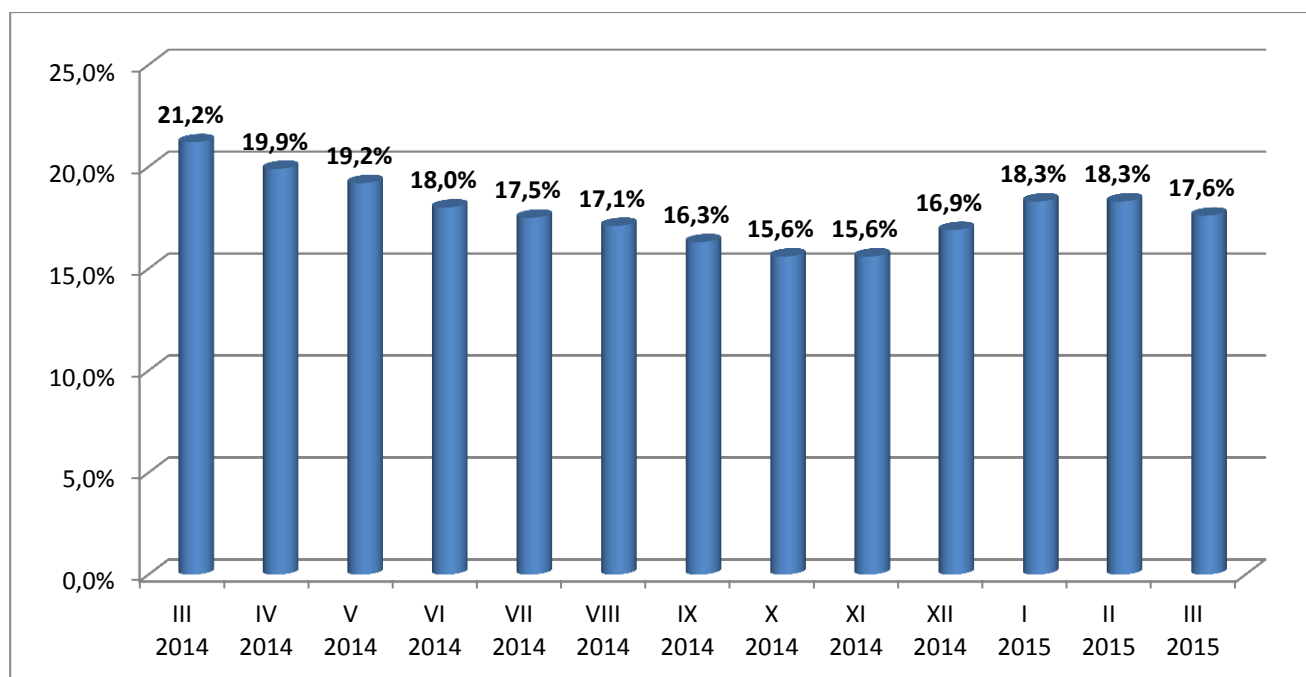
## 1. Stopa bezrobocia

	Polska	woj. opolskie	powiat nyski
Luty' 2015	12,0%	12,4%	18,3%
Marzec' 2015	11,7%	12,0%	17,6%

Stopa bezrobocia w powiecie nyskim w marcu 2015 roku wyniosła **17,6%**, spadła więc o 0,7% w porównaniu do poziomu sprzed miesiąca. Przewyższyła jednak stopę bezrobocia w województwie o 5,6 punktu procentowego.

## 2. Dynamika bezrobocia

Wykres 1. Stopa bezrobocia w powiecie nyskim w poszczególnych miesiącach lat 2014-2015



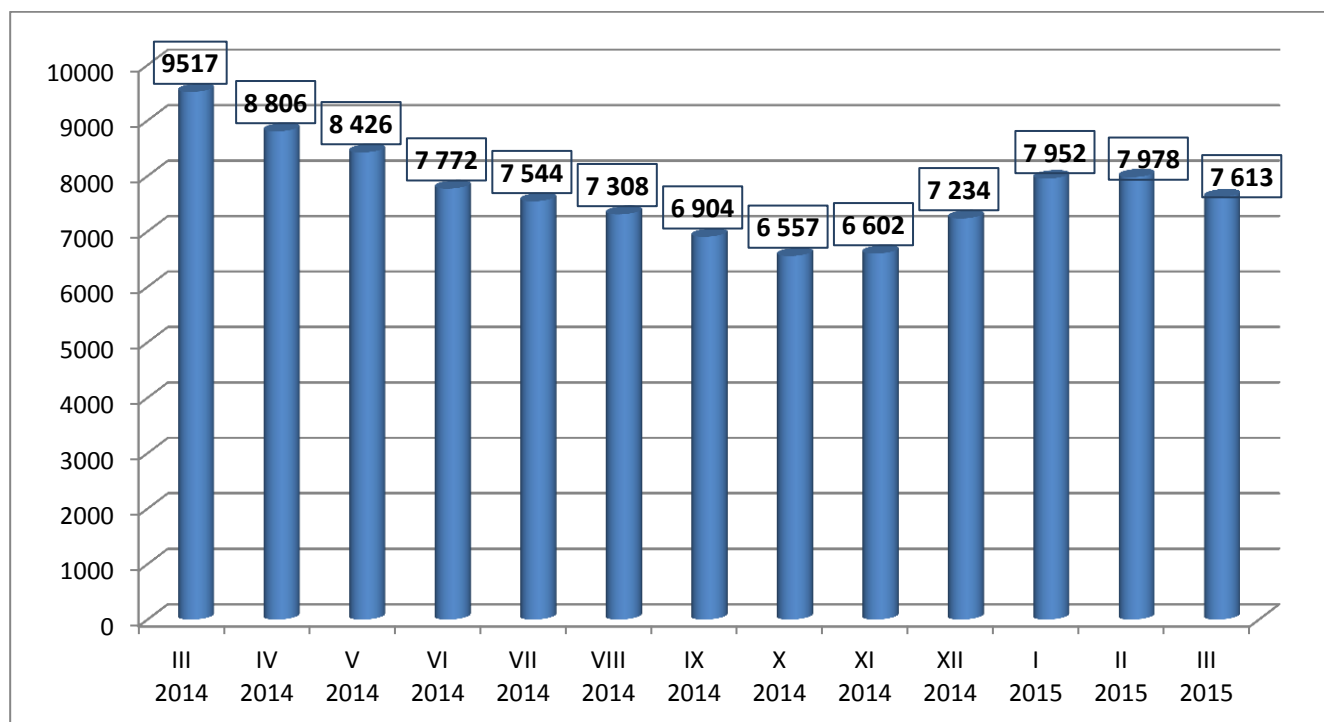
Stopa bezrobocia w marcu 2015 roku wyniosła **17,6%**. Dla porównania w marcu 2014 roku stopa bezrobocia była równa 21,2%.

Na koniec marca 2015 roku w powiecie nyskim zarejestrowanych było **7 613** osób. Liczba bezrobotnych zmniejszyła się o 365 osób w porównaniu do stanu wykazanego na koniec lutego 2015 roku. Liczba bezrobotnych spadła również w porównaniu do marca 2014 roku o 1 904 osoby.

**Tabela 1. Liczba osób bezrobotnych w powiecie nyskim w poszczególnych miesiącach lat 2014-2015**  
/stan na koniec miesiąca/

	III 2014	IV 2014	V 2014	VI 2014	VII 2014	VIII 2014	IX 2014	X 2014	XI 2014	XII 2014	I 2015	II 2015	III 2015
<b>Liczba osób bezrobotnych</b>	9.517	8.806	8.426	7.772	7.544	7.308	6.904	6.557	6.602	7.234	7.952	7.978	7.613

**Wykres 2. Liczba osób bezrobotnych w powiecie nyskim w poszczególnych miesiącach lat 2014-2015**  
/stan na koniec miesiąca/



### 3. Profile pomocy

Tabela 2. Osoby bezrobotne w poszczególnych profilach w powiecie nyskim  
/stan na koniec lutego i marca 2015 roku/

Profile pomocy	Bezrobotni z ustalonym profilem			
	Luty 2015		Marzec	
	liczba	%	liczba	%
Profil I	297	3,8	200	2,7
Profil II	5 597	71,5	5687	76,3
Profil III	1 932	24,7	1567	21,0
Ogółem	<b>7 826</b>	100	<b>7454</b>	100

\*Liczba osób sprofilowanych nie jest równa ogólnej liczbie osób bezrobotnych z uwagi na fakt, iż występuje ciągły ruch po stronie napływu i odpływu z bezrobocia. Natomiast ustalenie profilu pomocy powinno nastąpić niezwłocznie po rejestracji, jednak niekoniecznie w dniu rejestracji.

Profil określa konkretne formy pomocy przeznaczone dla osób bezrobotnych. Przy jego ustalaniu dokonuje się analizy sytuacji bezrobotnego i jego szans na rynku pracy biorąc pod uwagę oddalenie bezrobotnego od rynku pracy i jego gotowość do wejścia lub powrotu na rynek pracy.

Ustanowiono trzy profile pomocy:

- profil pomocy I – osoby zakwalifikowane do tego profilu, mogą skorzystać z pośrednictwa pracy, a także w uzasadnionych przypadkach poradnictwa zawodowego lub form pomocy, takich jak: bony, szkolenia, finansowanie egzaminów, pożyczki i środki na podjęcie działalności gospodarczej, zwrot kosztów przejazdów, świadczenie aktywizacyjne;
- profil pomocy II – usługi i instrumenty rynku pracy, działania aktywizacyjne zlecone przez urząd pracy oraz inne formy pomocy z wyłączeniem Programu Aktywizacja i Integracja;
- profil pomocy III – dotyczy osób najbardziej oddalonych od rynku pracy, osoby bezrobotne zakwalifikowane do tego profilu mogą korzystać z Programu Aktywizacja i Integracja, działań aktywizacyjnych zleconych przez urząd pracy, programów specjalnych, skierowań do zatrudnienia wspieranego u pracodawcy lub podjęcia pracy w

spółdzielni socjalnej zakładanej przez osoby prawne oraz w uzasadnionych przypadkach poradnictwa zawodowego.

W marcu 2015 roku 7 454 osobom bezrobotnym ustalono profil pomocy, stanowią oni 98% ogółu wszystkich bezrobotnych. Największy odsetek, bo aż 76,3 to osoby bezrobotne z ustalonym II profilem pomocy, najniższy natomiast osoby z I profilem (2,7).

#### 4. Lokalne rynki pracy\*

Tabela 3. Dynamika bezrobocia w poszczególnych gminach powiatu nyskiego

Gmina	Liczba bezrobotnych wg stanu na dzień 28.02.2015 r.	Liczba bezrobotnych wg stanu na dzień 31.03.2015 r.	Wzrost / spadek bezrobocia w porównaniu do końca stycznia 2015 r.	Spadek/ wzrost w %
Głuchołazy	1516	1445	-71	-4,68
Kamiennik	239	248	+9	3,77
Korfantów	463	424	-39	-8,42
Łambinowice	424	409	-15	-3,54
Nysa	3130	2980	-150	-4,79
Otmuchów	758	699	-59	-7,78
Paczków	855	836	-19	-2,22
Pakosławice	231	235	+4	1,73
Skoroszyce	362	331	-31	-8,56
<b>Ogółem (dane powiatu)</b>	<b>7.978</b>	<b>7.613</b>	<b>-365</b>	<b>-4,58</b>

\*Z uwagi na specyfikę generowania danych statystycznych przez funkcjonujący w Publicznych Służbach Zatrudnienia system informatyczny „SI Syriusz” - suma danych ilościowych z poszczególnych gmin może się nieznacznie różnić z danymi dotyczącymi całego powiatu.

W marcu 2015 roku w powiecie nyskim odnotowano spadek liczby bezrobotnych o 365 osób. Największą dynamikę spadku (8,56%) odnotowano w gminie Skoroszyce. Tylko w dwóch gminach wystąpił wzrost bezrobocia, w gminie Kamiennik, gdzie dynamika wzrostu wyniosła 3,77% oraz 1,73% w gminie Pakosławice.

## 5. Ruch bezrobotnych w marcu 2015 roku

Tabela 4. Ruch osób bezrobotnych w powiecie nyskim

NAPŁYW OSÓB BEZROBOTNYCH <i>Wybrane kategorie rejestracji</i>	LICZBA REJESTRACJI		WZROST/ SPADEK
	LUTY 2015	MARZEC 2015	
<b>OGÓŁEM</b>	<b>1043</b>	<b>1069</b>	+26
rejestrujący się po raz pierwszy	125	112	-13
osoby do 30 roku życia	449	419	-30
osoby do 25 roku życia	253	245	-8
osoby bez doświadczenia zawodowego	224	237	+13
osoby niepełnosprawne	58	71	+13
osoby zwolnione z przyczyn zakładu pracy	63	48	-15
osoby powyżej 50 roku życia	259	261	+2
osoby długotrwale bezrobotne	365	486	+121
osoby bez kwalifikacji zawodowych	391	413	+22
osoby posiadające co najmniej jedno dziecko do 6 roku życia	122	132	+10
osoby powracające po aktywnych formach /prace interwencyjne, roboty publiczne, szkolenia, staże, prace społecznie-użyteczne/	42	163	+121
ODPŁYW OSÓB BEZROBOTNYCH <i>Wybrane kategorie wyłączeń</i>	LICZBA WYŁĄCZEŃ		WZROST/ SPADEK
	LUTY 2015	MARZEC 2015	
<b>OGÓŁEM</b>	<b>1017</b>	<b>1434</b>	+417
podjęcie pracy	596	702	+106
skierowanie na szkolenie*	19	73	+54
skierowanie na staż*	69	70	+1
odmowa bez uzasadnionej przyczyny przyjęcia odpowiedniej propozycji pracy lub innej formy pomocy, w tym w ramach PAI	2	4	+2
brak potwierdzenia gotowości do pracy	156	221	+65
dobrowolna rezygnacja ze statusu bezrobotnego	77	98	+21
podjęcie pracy w ramach robót publicznych	184	109	-75

\*W tym również w ramach bonów.

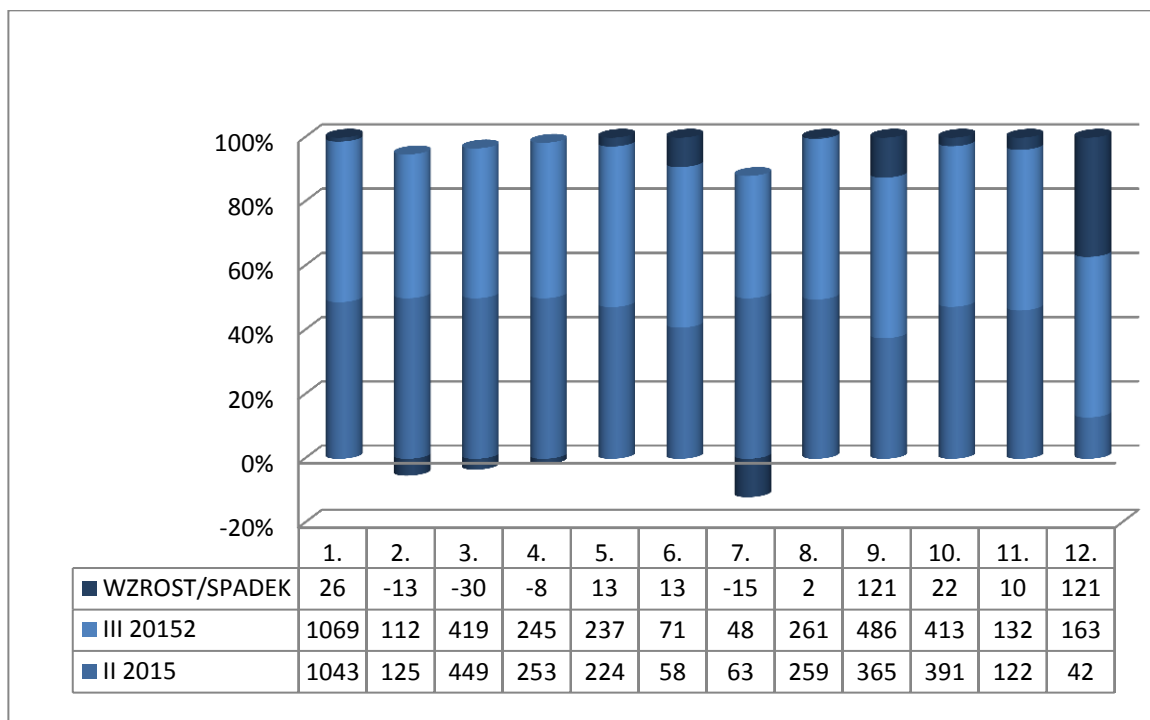
W marcu 2015 roku odnotowano wzrost liczby rejestracji osób bezrobotnych (o 26 osób) oraz wzrost liczby wyłączeń z ewidencji (o 417 osób) w porównaniu ze stanem z końca lutego 2015 roku.

W większości z ww. kategorii włączeń wystąpił wzrost odpływu osób bezrobotnych z ewidencji w porównaniu z danymi z końca lutego 2015 roku, największy w kategorii „podjęcie pracy w ramach robót publicznych” (106). Spadek odnotowano natomiast w jednej kategorii: „podjęcie pracy w ramach robót publicznych”.

W odniesieniu do wybranych kategorii napływu osób bezrobotnych, wzrost zaobserwowano w większości z nich, największy w kategoriach: „osoby długotrwale bezrobotne”, „osoby powracające po aktywnych formach /prace interwencyjne, roboty publiczne, szkolenia, staże, prace społecznie-użyteczne/” (o 121 osób w obu kategoriach). Największy spadek odnotowano natomiast w kategorii: „osoby do 30 roku życia” (o 30 osób).

**Wskaźnik płynności rynku pracy** (tj. stosunek liczby bezrobotnych podejmujących pracę do liczby nowo zarejestrowanych) w marcu 2015 roku wyniósł **66%**.

**Wykres 3. Rejestracje osób bezrobotnych w powiecie nyskim /stan na koniec lutego i na koniec marca 2015 roku/**



1. ogółem
2. rejestrujący się po raz pierwszy
3. osoby do 30 roku życia
4. osoby do 25 roku życia
5. osoby bez doświadczenia zawodowego
6. osoby niepełnosprawne
7. osoby zwolnione z przyczyn zakładu pracy
8. osoby powyżej 50 roku życia
9. osoby długotrwale bezrobotne
10. osoby bez kwalifikacji zawodowych
11. osoby posiadające co najmniej jedno dziecko do 6 roku życia
12. osoby powracające po aktywnych formach /prace interwencyjne, roboty publiczne, szkolenia, staże, prace społecznie-użyteczne

W lutym 2015 roku miało miejsce **517** podjęć pracy niesubsydiowanej.

PUP w Nysie zrealizował **171** ofert pracy niesubsydiowanej.

### Zrealizowane oferty pracy niesubsydiowanej

-----  $\times 100 = \% \text{ podjęć pracy z udziałem PUP}$   
**Podjęcia pracy niesubsydiowanej**

W styczniu bieżącego roku **33%** podjęć pracy niesubsydiowanej to efekt działań PUP w Nysie.

## 6. Struktura bezrobotnych

Tabela 5. Struktura bezrobotnych w powiecie nyskim  
 /stan na koniec lutego i marca 2015 roku/

	Luty 2015		Marzec 2015		Różnica	↑ wzrost
	Liczba	%	Liczba	%	odsetek	spadek ↓
Kobiety	3764	47,2	3594	47,2	0	=
Mieszkańcy wsi	3902	48,9	3717	48,8	-0,1	↓
Bezrobotni z prawem do zasiłku	1565	19,6	1493	19,6	0	=
Długotrwale bezrobotni	3974	49,8	3785	49,7	-0,1	↓
Bezrobotni powyżej 50 roku życia	2458	30,8	2348	30,8	0	=
Osoby bez kwalifikacji zawodowych	3048	38,2	2905	38,2	0	=
Osoby posiadające co najmniej jedno dziecko do 6 roku życia	1096	13,7	1070	14,1	+0,3	↑
Osoby bez doświadczenia zawodowego	1435	18,0	1353	17,8	-0,2	↓
Osoby do 30 roku życia	2261	28,3	2120	27,8	-0,5	↓
Młodzież w wieku do 25 lat	1191	14,9	1116	14,7	-0,2	↓
Osoby dotychczas niepracujące	772	9,7	731	9,6	-0,1	↓
Liczba bezrobotnych ogółem	<b>7978</b>			<b>7613</b>		↓

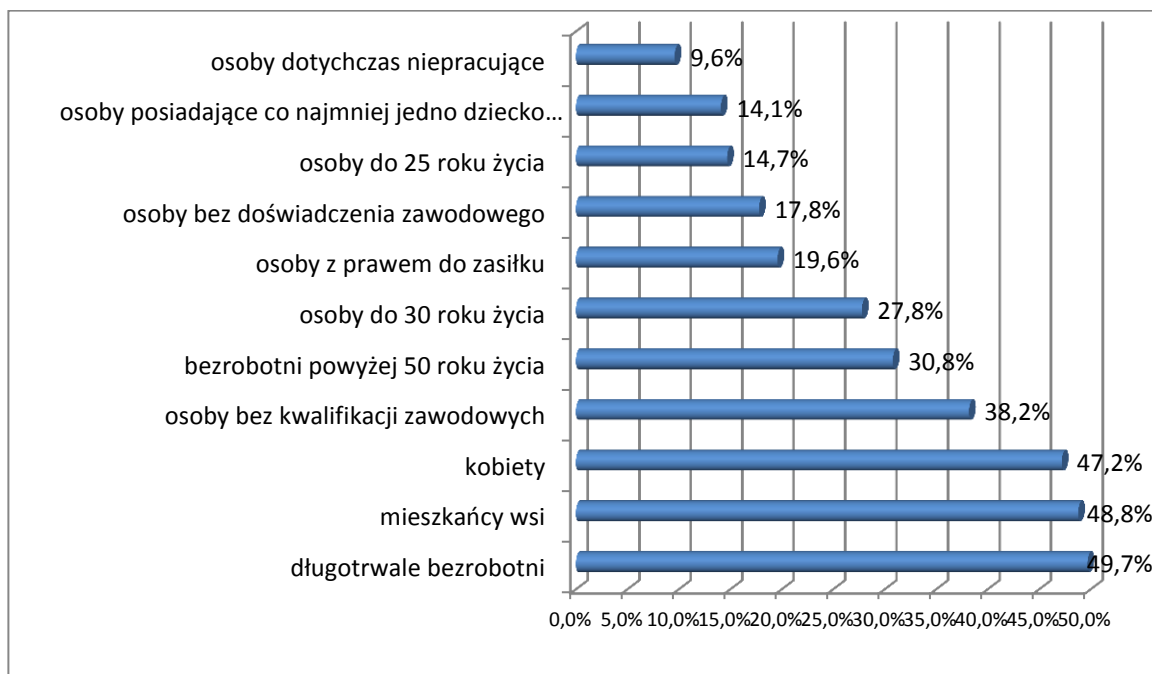
W tabeli przedstawiono wybrane kategorie osób bezrobotnych oraz ich udział w ogólnej liczbie bezrobotnych w powiecie nyskim w marcu 2015 roku, dokonano również porównania w stosunku do stanu z końca lutego 2015 roku.

Z powyższego zestawienia wynika, że udział w bezrobociu ogółem w czterech z ww. kategorii utrzymał się na tym samym poziomie, spadek natomiast odnotowano w sześciu kategoriach,



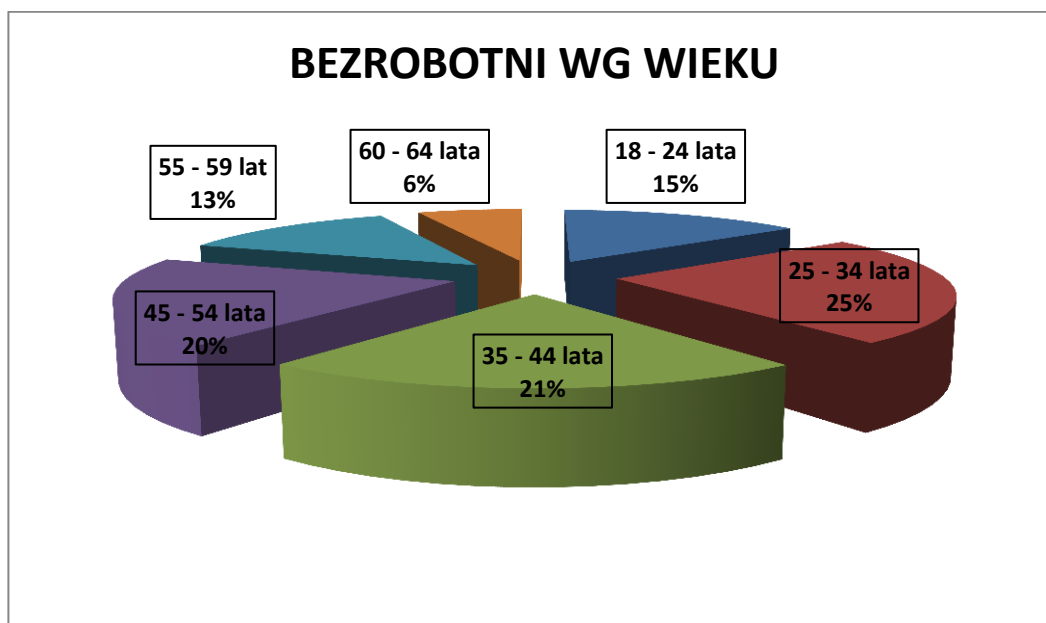
największy w kategorii: „osoby do 30 roku życia”. Tylko w jednej kategorii, „osoby posiadające co najmniej jedno dziecko do 6 roku życia” wystąpił wzrost.

**Wykres 4. Kategorie osób bezrobotnych oraz ich udział w ogólnej liczbie bezrobotnych w powiecie nyskim /stan na koniec marca 2015 roku/**



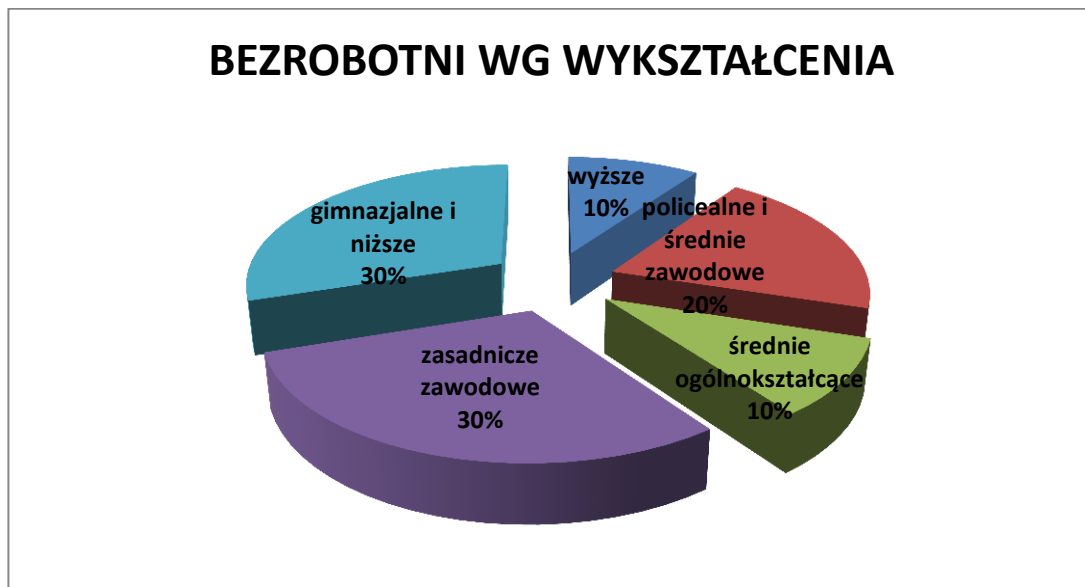
## 7. Bezrobotni wg wieku, wykształcenia, stażu pracy oraz czasu pozostawania bez pracy – dane na koniec I kwartału 2015 roku

### 7.1 Bezrobotni wg wieku



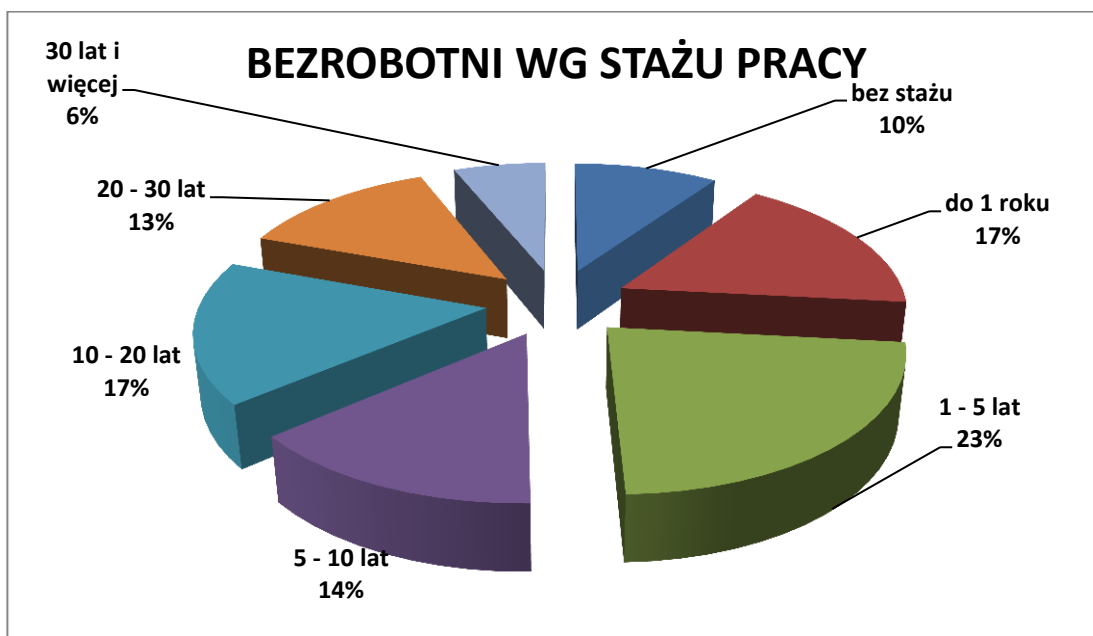
Największą grupę osób bezrobotnych w powiecie nyskim na koniec I kwartału 2015 roku stanowiły osoby w wieku od 25 do 34 lat - 25% wszystkich bezrobotnych.

### 7.2 Bezrobotni wg wykształcenia



Na koniec I kwartału 2015 roku w powiecie nyskim 60% osób bezrobotnych nie posiadało wykształcenia średniego, natomiast 10% wszystkich bezrobotnych posiadało wykształcenie wyższe.

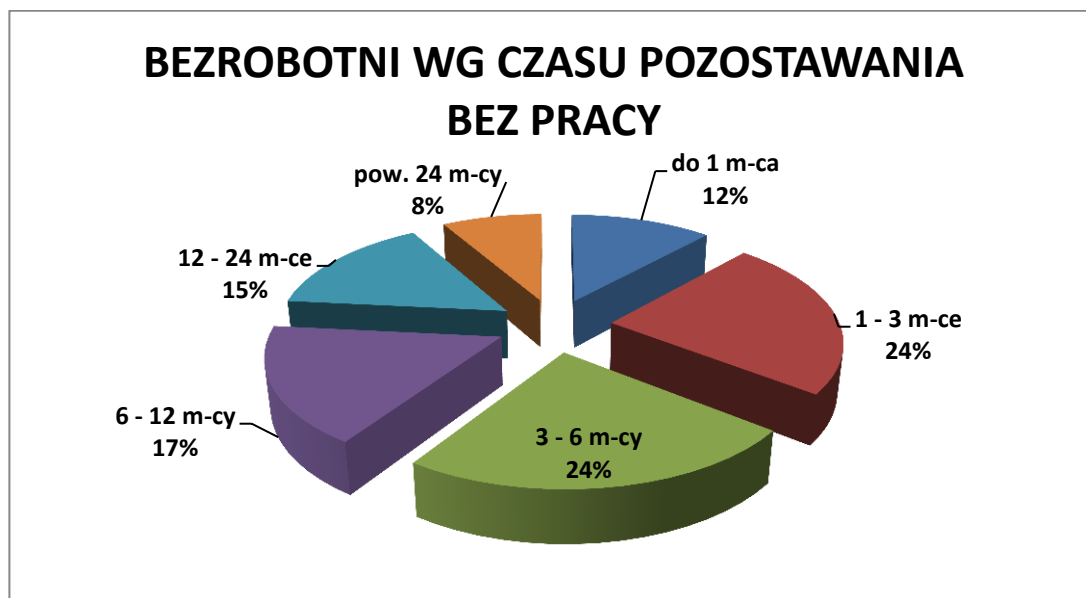
### 7.3 Bezrobotni wg stażu pracy



Największą grupę bezrobotnych, biorąc pod uwagę staż pracy, stanowią bezrobotni ze stażem pracy od roku do 5 lat – 23%.

Natomiast 10% osób bezrobotnych nie posiada stażu pracy w ogóle.

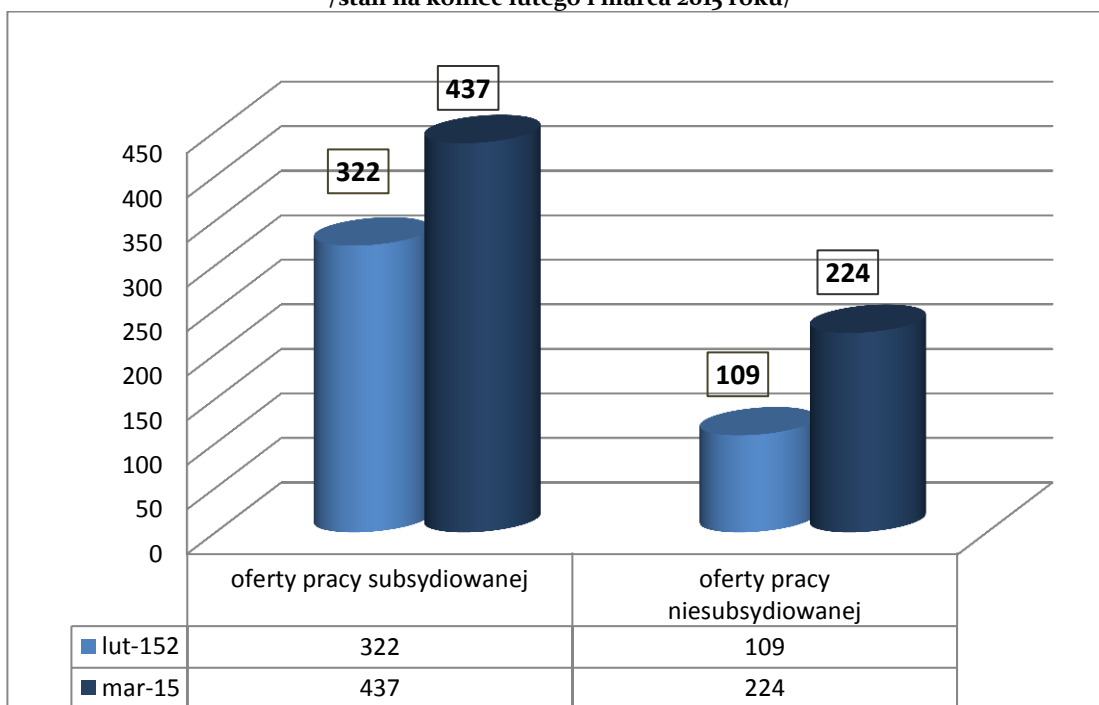
#### 7.4 Bezrobotni wg czasu pozostawania bez pracy



W powiecie nyskim 23 % osób bezrobotnych pozostaje bez pracy powyżej 12 miesięcy. Najwięcej osób znajduje zatrudnienie w okresie 6 miesięcy.

#### 8. Oferty pracy

Wykres 5. Zgłoszone oferty pracy w powiecie nyskim  
/stan na koniec lutego i marca 2015 roku/



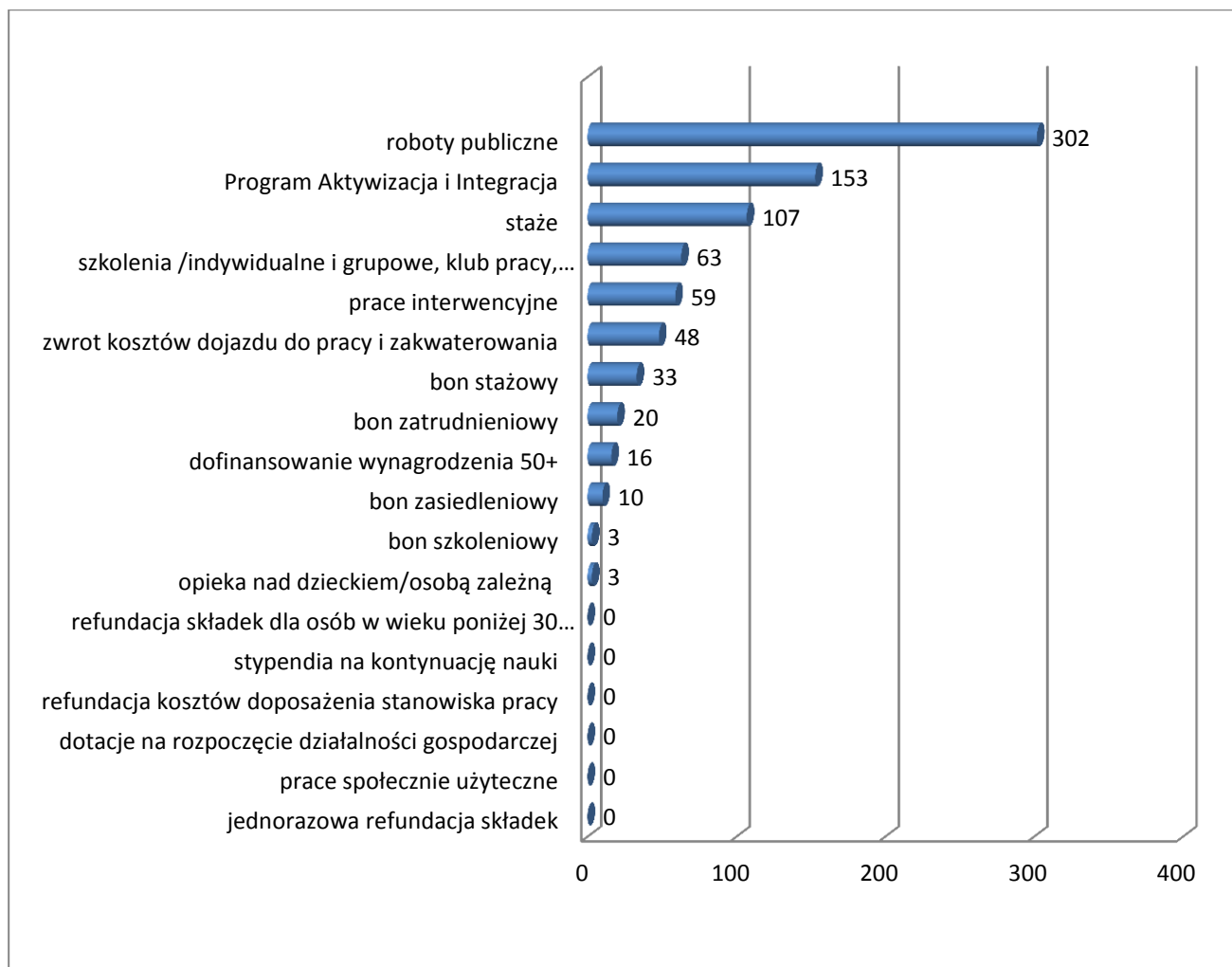
W marcu 2015 roku do PUP w Nysie ogółem wpłynęło **661** ofert pracy, w tym **437** ofert pracy subsydiowanej: **374** ofert w ramach zatrudnienia lub innej pracy zarobkowej i **118** ofert stażu pracy. W stosunku do lutego 2015 roku liczba ofert pracy zwiększyła się o **230** ofert. Ilość ofert pracy niesubsydiowanej wzrosła o **115** ofert w stosunku do lutego, natomiast ilość ofert subsydiowanych wzrosła o **115** ofert. Na koniec analizowanego miesiąca pozostało niezrealizowanych ogółem **99** propozycji pracy, w tym **7** niewykorzystanych dłużej niż 30 dni. W marcu 2015 roku wpłynęło **376** ofert z sektora publicznego i **4** oferty pracy sezonowej. Na jedną zgłoszoną ofertę pracy przypadało ponad **11** osób bezrobotnych.

## 9. Realizacja aktywnych programów rynku pracy /stan na koniec lutego 2015 roku/

### 9.1 Realizacja aktywnych programów rynku pracy w ujęciu osobowym

- wszystkie programy

Wykres 6. Osoby objęte aktywnymi programami rynku pracy w powiecie nyskim /stan na koniec marca 2015 roku/



Aktywnymi programami rynku pracy w marcu 2015 roku zostało objęte **817** osób, wśród nich największą grupę stanowiły osoby objęte programem robót publicznych (**302**).

**9.2. Realizacja projektu systemowego w ramach POWER – Aktywizacja osób młodych pozostających bez pracy w powiecie nyskim/stan na 31 marca 2015 roku/.**

W ramach projektu skierowano 1 osobę na staż.

**10. Podsumowanie /stan na koniec marca 2015 roku/**

- ✓ Stopa bezrobocia w powiecie nyskim w marcu 2015 roku wyniosła 17,6%, spadła więc o 0,7% w porównaniu do poziomu sprzed miesiąca. Przewyższyła jednak stopę bezrobocia w województwie o 5,6 punktu procentowego.
- ✓ Na koniec marca 2015 roku w powiecie nyskim zarejestrowanych było 7 613 osób. Liczba bezrobotnych zmniejszyła się o 365 osób w porównaniu do stanu wykazanego na koniec lutego 2015 roku. Liczba bezrobotnych spadła również w porównaniu do marca 2014 roku o 1 904 osoby.
- ✓ Największą dynamikę spadku bezrobocia (8,56%) odnotowano w gminie Skoroszyce. Tylko w dwóch gminach wystąpił wzrost bezrobocia, w gminie Kamiennik, gdzie dynamika wzrostu wyniosła 3,77% oraz 1,73% w gminie Pakosławice.
- ✓ W marcu 2015 roku odnotowano wzrost liczby rejestracji osób bezrobotnych (o 26 osób) oraz wzrost liczby wyłączeń z ewidencji (o 417 osób) w porównaniu ze stanem z końca lutego 2015 roku.
- ✓ W marcu bieżącego roku 33% podjęć pracy niesubsydiowanej to efekt działań PUP w Nysie.
- ✓ Wskaźnik płynności rynku pracy w marcu 2015 roku wyniósł 66%.
- ✓ Najwyższy wzrost udziału w bezrobociu ogółem wystąpił w kategorii „osoby posiadające co najmniej jedno dziecko do 6 roku życia”.
- ✓ W marcu 2015 roku wpłynęło do PUP Nysa 661 ofert pracy.
- ✓ Na jedną zgłoszoną ofertę pracy w marcu 2015 roku przypadało ponad 11 osób bezrobotnych.
- ✓ Do końca lutego 2015 roku aktywnymi programami rynku pracy objęto 817 osób.

**Załącznik 1. Napływ osób bezrobotnych w gminach powiatu nyskiego /stan na koniec marca 2015 roku/**

Gmina	Nowe rejestracje	w tym						
		zwolnieni z przyczyn zakładu pracy	po pracach interwencyjnych	po robotach publicznych	po stażu	po przygotowaniu zawodowym dorosłych	po szkoleniach	po pracach społecznie użytecznych
		Ogółem						
Głuchołazy	174	11	0	0	3	0	24	0
Kamiennik	34	0	0	0	2	0	0	0
Korfantów	50	3	0	0	8	0	1	0
Łambinowice	43	3	0	0	2	0	2	0
Nysa	439	20	0	10	17	0	22	1
Otmuchów	111	1	0	0	8	0	3	0
Paczków	154	6	0	50	2	0	2	0
Pakosławice	25	0	0	0	2	0	1	0
Skoroszyce	38	4	0	0	3	0	0	0

**Załącznik 2. Odływ osób bezrobotnych w gminach powiatu nyskiego /marzec 2015 roku/**

Powiat	Wyłączenia z ewidencji	W tym														
		Podjęcia pracy								Rozpoczęcie szkolenia**	Rozpoczęcie stażu***	Rozpoczęcie pracy społ. użytecznych	Brak gotowości do pracy	Dobrowolna rezygnacja	Nabycie praw emerytalnych lub rent.	Przejsięcie na św. przedemerytalne
		z tego														
		Prace subsydiowane														
		Ogółem	Prace niesubsydiowane - ogółem	w tym												
Ogółem	Prace interwencyjne			Roboty publiczne	Podjęcie działalności gospodarczej	Podjęcie pracy w ramach refundacji kosztów zatrudnienia osoby bezrobotnej	Inne*									
Głucholazy	242	99	64	35	9	18	0	2	6	43	12	18	28	17	0	2
Kamiennik	25	10	7	3	2	1	0	0	0	1	2	0	4	3	1	2
Korfantów	90	37	31	6	6	0	0	0	1	2	3	22	17	3	0	0
Łambinowice	55	21	18	3	1	1	0	1	0	1	0	0	15	10	0	0
Nysa	589	277	194	83	13	54	0	0	16	20	31	88	93	42	3	10
Otmuchów	167	92	87	35	4	30	0	0	1	4	8	19	20	11	1	2
Paczków	174	112	103	9	4	3	0	0	2	2	10	0	26	6	1	3
Pakosławice	19	10	7	3	0	2	0	1	0	0	1	0	5	2	0	0
Skoroszyce	68	44	36	8	4	0	0	1	3	0	3	0	9	4	1	2

\*Inne - w tym również: bon na zatrudnienie, bon na zasiedlenie, grant na telepracę, świadczenie aktywizacyjne, zlecenie działań aktywizacyjnych, refundacja składek na ubezpieczenie społeczne dla osób bezrobotnych do 30 roku życia, dofinansowanie wynagrodzenia za zatrudnienie bezrobotnego, który ukończył 50 rok życia, programy specjalne i regionalne przy działaniach /subsydiach/ niewyszczególnionych w formularzu sprawozdania MP i PS - 01.

\*\* Rozpoczęcie szkolenia - w tym również: bon szkoleniowy oraz trójstronne umowy szkoleniowe.

\*\*\* Rozpoczęcie stażu - w tym również bon stażowy.



**Załącznik 3. Realizacja aktywnych programów rynku pracy w ujęciu osobowym i terytorialnym - wszystkie programy w ramach Funduszu Pracy /stan na koniec marca 2015 roku/**

Gmina	PROGRAMY RYNKU PRACY																		Ogółem
	Szkolenia		Prace interwencyjne	Prace społ. użyteczne	Roboty publiczne	Staże	Refundacja kosztów doposażenia stanowiska pracy	Refundacja ZUS	Dotacje	Refundacja kosztów dojazdu do pracy	Opieka nad dzieckiem	PAI	Stypendia na kontyn. nauki	Bon stażowy	Bon zatrudnieniowy	Bon zasiedleniowy	Bon szkoleniowy	Dofinansowanie wynagrodzenia 50+	
	indywidualne pod gwarancję zatrudnienia	grupowe +Klub Pracy +Egzamin																	
Nysa	21	15	22	0	117	64	0	0	0	16	3	0	1	12	11	6	88	9	<b>385</b>
Otmuchów	5	2	5	0	60	9	0	0	0	4	0	0	0	4	0	0	19	2	<b>110</b>
Paczków	1	2	4	0	58	14	0	0	0	9	0	0	0	6	2	2	0	0	<b>98</b>
Głuchołazy	8	2	9	0	29	9	0	0	0	9	0	0	1	8	7	2	18	1	<b>103</b>
Korfantów	2	0	8	0	23	2	0	0	0	2	0	0	0	3	0	0	28	1	<b>69</b>
Skoroszyce	0	0	5	0	3	3	0	0	0	4	0	0	0	0	0	0	0	3	<b>18</b>
Pakośławice	1	0	0	0	6	2	0	0	0	0	0	0	0	0	0	0	0	0	<b>9</b>
Łambinowice	2	1	3	0	6	1	0	0	0	0	0	0	1	0	0	0	0	0	<b>14</b>
Kamiennik	1	0	3	0	0	3	0	0	0	4	0	0	0	0	0	0	0	0	<b>11</b>
<b>RAZEM</b>	<b>41</b>	<b>22</b>	<b>59</b>	<b>0</b>	<b>302</b>	<b>107</b>	<b>0</b>	<b>0</b>	<b>0</b>	<b>48</b>	<b>3</b>	<b>0</b>	<b>3</b>	<b>33</b>	<b>20</b>	<b>10</b>	<b>153</b>	<b>16</b>	<b>817</b>

**Załącznik 4. Struktura bezrobocia (wybrane kategorie) z podziałem na gminy powiatu nyskiego i województwo opolskie/stan na koniec marca 2015 roku/\***

Kategoria osób bezrobotnych	GMINA																		powiat nyski		województwo opolskie	
	Głucholazy		Kamiennik		Korfantów		Łambinowice		Nysa		Otmuchów		Paczków		Pakosławice		Skoroszyce					
	liczba	%	liczba	%	liczba	%	liczba	%	liczba	%	liczba	%	liczba	%	liczba	%	liczba	%	liczba	%	liczba	%
Ogółem zarejestrowani bezrobotni	1445	19,0	248	3,3	424	5,6	409	5,4	2980	39,1	699	9,2	836	11,0	235	3,1	331	4,4	<b>7613</b>	100,0	<b>42907</b>	100,0
Bezrobotne kobiety	644	44,6	108	43,5	207	48,8	183	44,7	1502	50,4	317	45,4	376	45,0	107	45,5	148	44,7	<b>3594</b>	47,2	<b>22021</b>	51,3
Bezrobotni do 25 roku życia	202	14,0	37	14,9	83	19,6	61	14,9	387	13,0	125	17,9	120	14,4	48	20,4	52	15,7	<b>1116</b>	14,7	<b>6242</b>	14,5
Bezrobotni do 30 roku życia	390	27,0	81	32,7	151	35,6	115	28,1	800	26,8	205	29,3	207	24,8	74	31,5	95	28,7	<b>2120</b>	27,8	<b>12297</b>	28,7
Długotrwale bezrobotni	751	52,0	115	46,4	208	49,1	200	48,9	1497	50,2	318	45,5	448	53,6	121	51,5	127	38,4	<b>3785</b>	49,7	<b>23509</b>	54,8
Powyżej 50 roku życia	463	32,0	72	29,0	117	27,6	129	31,5	899	30,2	210	30,0	280	33,5	65	27,7	110	33,2	<b>2348</b>	30,8	<b>13077</b>	30,5
Bez kwalifikacji zawodowych	576	39,9	110	44,4	189	44,6	205	50,1	1030	34,6	241	34,5	330	39,5	96	40,9	124	37,5	<b>2905</b>	38,2	<b>13695</b>	31,9
Bez doświadczenia zawodowego	231	16,0	48	19,4	79	18,6	79	19,3	510	17,1	127	18,2	150	17,9	56	23,8	68	20,5	<b>1353</b>	17,8	<b>7862</b>	18,3
Niepełnosprawni	100	6,9	12	4,8	25	5,9	24	5,9	232	7,8	26	3,7	45	5,4	10	4,3	15	4,5	<b>491</b>	6,4	<b>2775</b>	6,5
Bezrobotni z prawem do zasiłku	284	19,7	35	14,1	64	15,1	78	19,1	589	19,8	169	24,2	147	17,6	37	15,7	90	27,2	<b>1493</b>	19,6	<b>6096</b>	14,2
Zamieszkali na wsi	593	41,0	248	100,0	356	84,0	409	100,0	732	24,6	465	66,5	348	41,6	235	100,0	331	100,0	<b>3717</b>	48,8	<b>20076</b>	46,8
Osoby dotychczas niepracujące	138	9,6	17	6,9	52	12,3	46	11,2	292	9,8	60	8,6	61	7,3	29	12,3	32	9,7	<b>731</b>	9,6	<b>4985</b>	11,6
Bezrobotni posiadający co najmniej jedno dziecko do 6 roku życia	188	13,0	42	16,9	72	17,0	63	15,4	413	13,9	94	13,4	115	13,8	33	14,0	49	14,8	<b>107</b>	1,4	<b>6571</b>	15,3
Kobiety, które nie podjęły zatrudnienia po urodzeniu dziecka	135	9,3	15	6,0	57	13,4	49	12,0	335	11,2	65	9,3	54	6,5	20	8,5	41	12,4	<b>773</b>	10,2	<b>5370</b>	12,5
Zwolnieni z przyczyn zakładu pracy	89	6,2	3	1,2	12	2,8	18	4,4	163	5,5	32	4,6	40	4,8	3	1,3	22	6,6	<b>382</b>	5,0	<b>1281</b>	3,0

\*Z uwagi na specyfikę generowania danych statystycznych przez funkcjonujący w Publicznych Służbach Zatrudnienia system informatyczny "SI Syriusz" - suma danych ilościowych z poszczególnych gmin może się nieznacznie różnić z danymi dotyczącymi całego powiatu.



**Obserwatorium Rynku Pracy**  
**Powiatowy Urząd Pracy w Nysie**  
**ul. Słowiańska 19, 48-300 Nysa**  
**tel. 77 448 99 30, fax. 77 448 99 17**  
**e-mail: [a.himniak@pup.nysa.pl](mailto:a.himniak@pup.nysa.pl)**