

II 2015

INFORMACJA O SYTUACJI NA RYNKU PRACY
POWIAT NYSKI



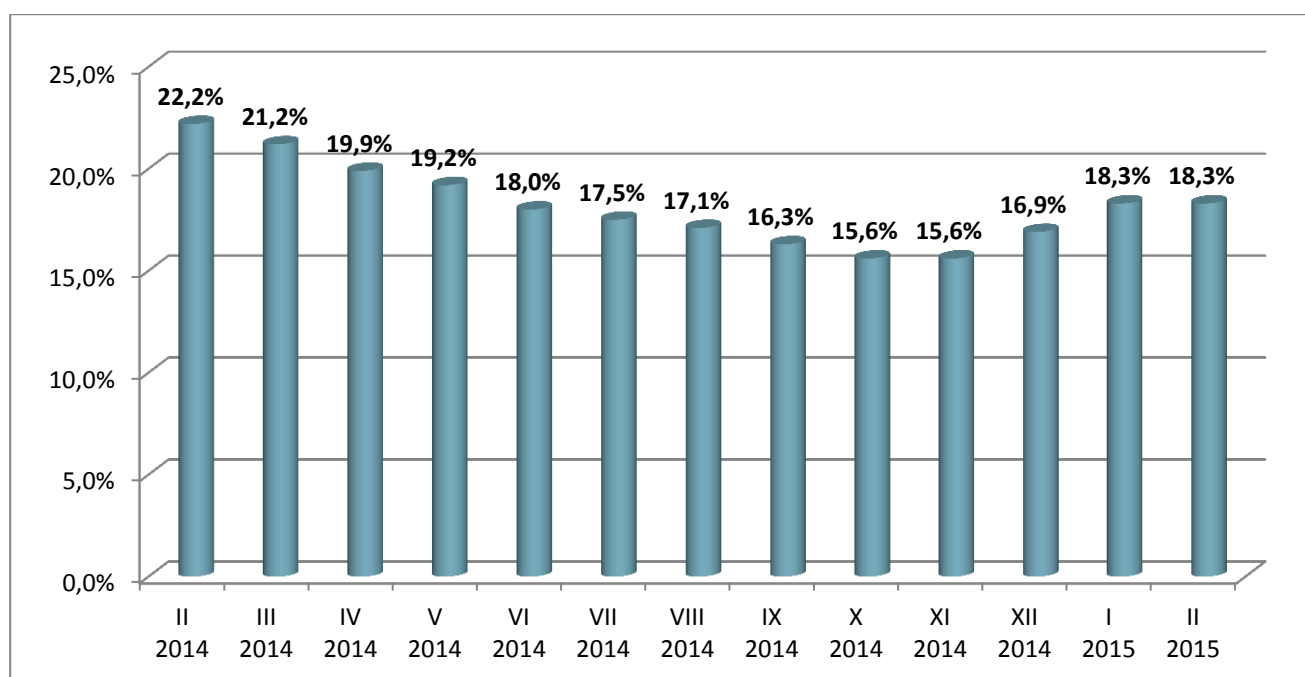
1. Stopa bezrobocia

| | Polska | woj. opolskie | powiat nyski |
|---------------|--------|---------------|--------------|
| Styczeń' 2015 | 12,0% | 12,5% | 18,3% |
| Luty' 2015 | 12,0% | 12,4% | 18,3% |

Stopa bezrobocia w powiecie nyskim w lutym 2015 roku wyniosła **18,3%**, utrzymała więc swój poziom sprzed miesiąca. Przewyższyła jednak stopę bezrobocia w województwie o 5,9 punktu procentowego, a krajową o 6,3 p.p.

2. Dynamika bezrobocia

Wykres 1. Stopa bezrobocia w powiecie nyskim w poszczególnych miesiącach lat 2014-2015



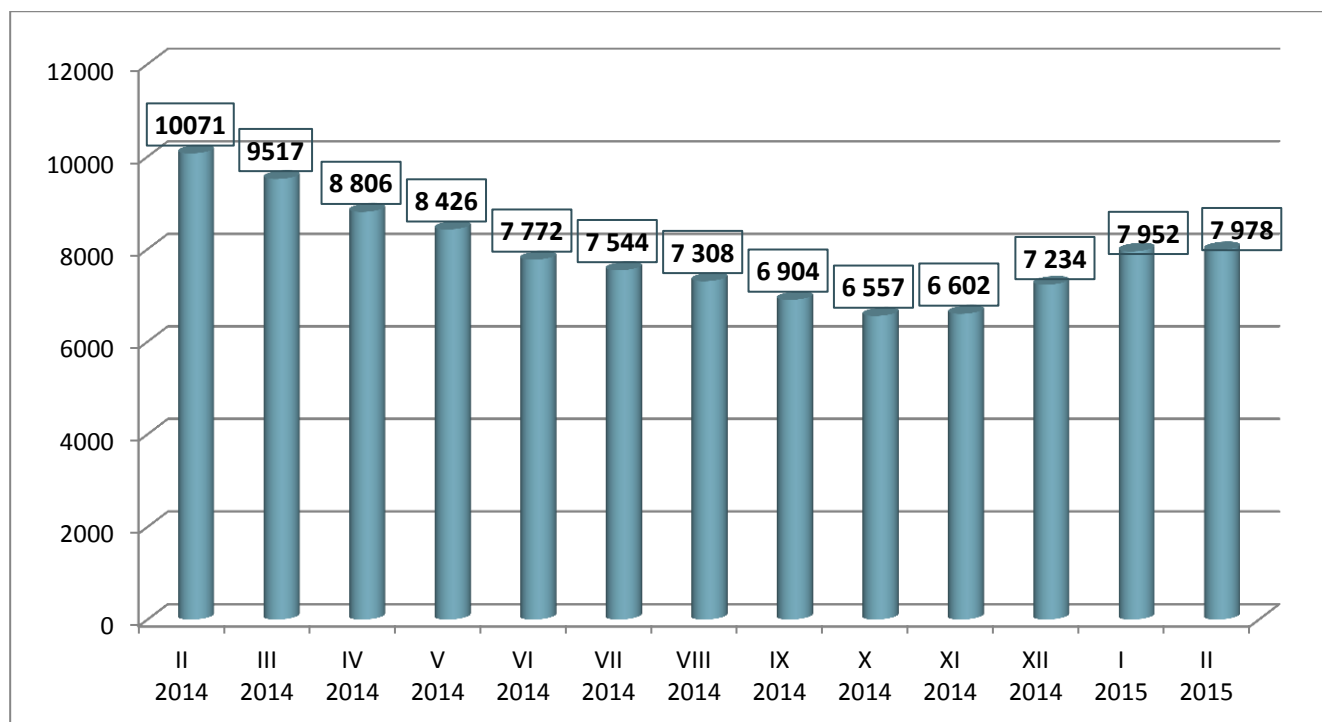
Stopa bezrobocia w lutym 2015 roku wyniosła **18,3%**. Dla porównania w lutym 2014 roku stopa bezrobocia była równa 22,2%, była więc wyższa o 3,9 punktu procentowego.

Na koniec lutego 2015 roku w powiecie nyskim zarejestrowanych było **7 978** osób. Liczba bezrobotnych wzrosła o 26 osób w porównaniu do stanu wykazanego na koniec stycznia 2015 roku. Należy jednak zauważyć, iż liczba bezrobotnych spadła aż o 2 093 osoby w porównaniu do lutego 2014 roku, kiedy to zarejestrowanych było 10 071 osób bezrobotnych.

Tabela 1. Liczba osób bezrobotnych w powiecie nyskim w poszczególnych miesiącach lat 2014-2015
/stan na koniec miesiąca/

| | II 2014 | III 2014 | IV 2014 | V 2014 | VI 2014 | VII 2014 | VIII 2014 | IX 2014 | X 2014 | XI 2014 | XII 2014 | I 2015 | II 2015 |
|---------------------------------|------------|-------------|------------|-----------|------------|-------------|--------------|------------|-----------|------------|-------------|-----------|------------|
| Liczba osób bezrobotnych | 10.071 | 9.517 | 8.806 | 8.426 | 7.772 | 7.544 | 7.308 | 6.904 | 6.557 | 6.602 | 7.234 | 7.952 | 7.978 |

Wykres 2. Liczba osób bezrobotnych w powiecie nyskim w poszczególnych miesiącach lat 2014-2015
/stan na koniec miesiąca/



3. Profile pomocy

Tabela 2. Osoby bezrobotne w poszczególnych profilach w powiecie nyskim
/stan na koniec stycznia i lutego 2015 roku/

| Profile pomocy | Bezrobotni z ustalonym profilem | | | |
|----------------|------------------------------------|------|-----------|------|
| | Styczeń 2015 | | Luty 2015 | |
| | liczba | % | liczba | % |
| Profil I | 313 | 4,0 | 297 | 3,8 |
| Profil II | 5 552 | 71,3 | 5 597 | 71,5 |
| Profil III | 1 920 | 24,7 | 1 932 | 24,7 |
| Ogółem | 7 785 | 100 | 7 826 | 100 |

Profil określa konkretne formy pomocy przeznaczone dla osób bezrobotnych. Przy jego ustalaniu dokonuje się analizy sytuacji bezrobotnego i jego szans na rynku pracy biorąc pod uwagę oddalenie bezrobotnego od rynku pracy i jego gotowość do wejścia lub powrotu na rynek pracy. W lutym 2015 roku 7 826 osobom bezrobotnym ustalono profil pomocy. Wśród nich największy odsetek, bo aż 71,5, stanowią osoby bezrobotne z ustalonym II profilem pomocy, najniższy natomiast osoby z I profilem (3,8).

4. Lokalne rynki pracy*

Tabela 3. Dynamika bezrobocia w poszczególnych gminach powiatu nyskiego

| Gmina | Liczba bezrobotnych wg stanu na dzień 31.01.2015 r. | Liczba bezrobotnych wg stanu na dzień 28.02.2015 r. | Wzrost / spadek bezrobocia w porównaniu do końca stycznia 2015 r. | Spadek/ wzrost w % |
|------------------------------|---|---|---|--------------------|
| Głucholazy | 1465 | 1516 | +51 | +3,48 |
| Kamiennik | 227 | 239 | +12 | +5,29 |
| Korfantów | 474 | 463 | -11 | -2,32 |
| Łambinowice | 402 | 424 | +22 | +5,47 |
| Nysa | 3157 | 3130 | -27 | -0,86 |
| Otmuchów | 759 | 758 | -1 | -0,13 |
| Paczków | 887 | 855 | -32 | -3,61 |
| Pakosławice | 225 | 231 | +6 | +2,67 |
| Skoroszyce | 352 | 362 | +10 | +2,84 |
| Ogółem (dane powiatu) | 7.952 | 7.978 | +26 | +0,33 |

*Z uwagi na specyfikę generowania danych statystycznych przez funkcjonujący w Publicznych Służbach Zatrudnienia system informatyczny „SI Syriusz” - suma danych ilościowych z poszczególnych gmin może się nieznacznie różnić z danymi dotyczącymi całego powiatu.

W lutym 2015 roku w powiecie nyskim odnotowano wzrost liczby bezrobotnych o 26 osób. Należy jednak zauważyć, iż w czterech gminach wystąpił spadek bezrobocia, największy w gminie Paczków, gdzie dynamika spadku wyniosła -3,51%. Najwyższa dynamika wzrostu bezrobocia miała miejsce w gminie Łambinowice, tj. 5,47%.

5. Ruch bezrobotnych w lutym 2015 roku

Tabela 4. Ruch osób bezrobotnych w powiecie nyskim

| NAPŁYW OSÓB BEZROBOTNYCH <i>Wybrane kategorie rejestracji</i> | LICZBA REJESTRACJI | | WZROST/ SPADEK |
|--|--------------------|--------------|-------------------|
| | STYCZEŃ 2015 | LUTY 2015 | |
| OGÓŁEM | 1696 | 1043 | -653 |
| rejestrujący się po raz pierwszy | 138 | 125 | -13 |
| osoby do 30 roku życia | 583 | 449 | -134 |
| osoby do 25 roku życia | 333 | 253 | -80 |
| osoby bez doświadczenia zawodowego | 305 | 224 | -81 |
| osoby niepełnosprawne | 98 | 58 | -40 |
| osoby zwolnione z przyczyn zakładu pracy | 60 | 63 | +3 |
| osoby powyżej 50 roku życia | 470 | 259 | -211 |
| osoby długotrwale bezrobotne | 729 | 365 | -364 |
| osoby bez kwalifikacji zawodowych | 615 | 391 | -224 |
| osoby posiadające co najmniej jedno dziecko do 6 roku życia | 232 | 122 | -110 |
| osoby powracające po aktywnych formach /prace interwencyjne, roboty publiczne, szkolenia, staże, prace społecznie-użyteczne/ | 292 | 42 | -250 |
| ODPŁYW OSÓB BEZROBOTNYCH <i>Wybrane kategorie wyłączeń</i> | LICZBA WYŁĄCZEŃ | | WZROST/ SPADEK |
| | STYCZEŃ 2015 | LUTY 2015 | |
| OGÓŁEM | 978 | 1017 | +39 |
| podjęcie pracy | 572 | 596 | +24 |
| skierowanie na szkolenie* | 5 | 19 | +14 |
| skierowanie na staż* | 2 | 69 | +67 |
| odmowa bez uzasadnionej przyczyny przyjęcia odpowiedniej propozycji pracy lub innej formy pomocy | 6 | 2 | -4 |
| brak potwierdzenia gotowości do pracy | 230 | 156 | -74 |
| dobrowolna rezygnacja ze statusu bezrobotnego | 81 | 77 | -4 |
| podjęcie pracy w ramach robót publicznych | 9 | 184 | +175 |

*W tym również w ramach bonów.

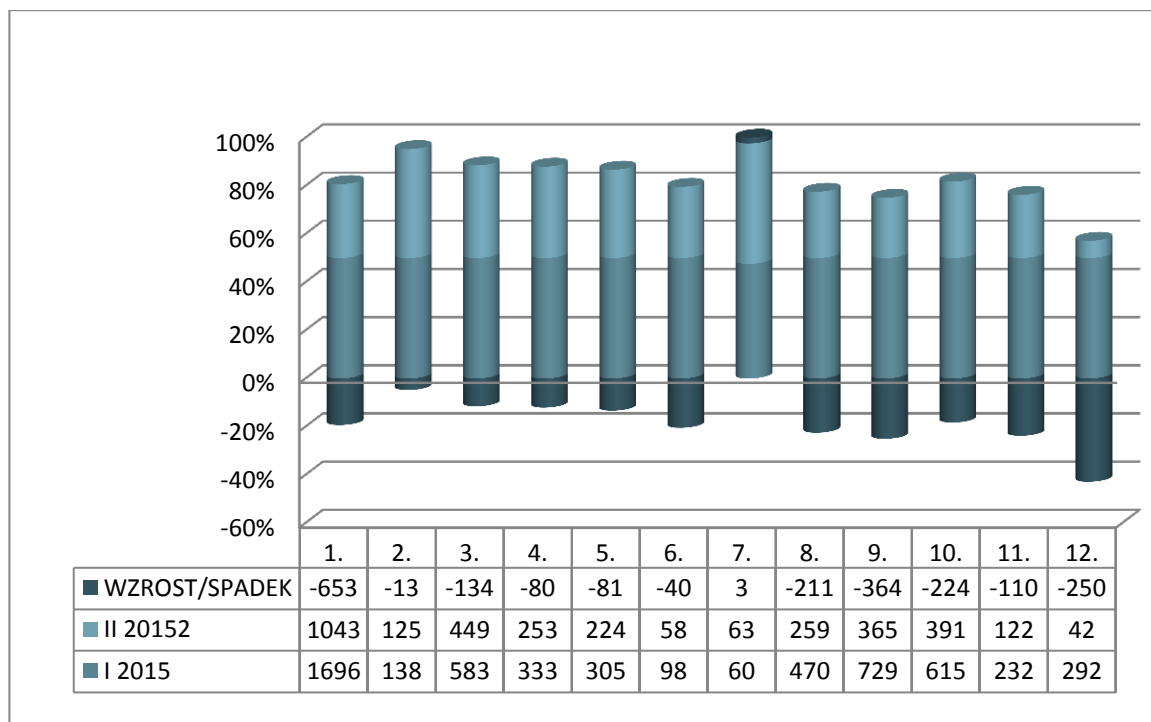
W lutym 2015 roku odnotowano spadek liczby rejestracji osób bezrobotnych (o 653 osoby) oraz wzrost liczby wyłączeń z ewidencji (39) w porównaniu ze stanem ze stycznia 2015 roku.

W większości z ww. kategorii wystąpił wzrost liczby wyłączeń z ewidencji, największy w kategorii „podjęcie pracy w ramach robót publicznych” (175). Spadek odnotowano natomiast w trzech kategoriach: „brak potwierdzenia gotowości do pracy”, „odmowa bez uzasadnionej przyczyny przyjęcia odpowiedniej propozycji pracy lub innej formy pomocy”, „dobrowolna rezygnacja ze statusu bezrobotnego”.

W odniesieniu do liczby rejestracji wzrost zaobserwowano tylko w kategorii "osoby zwolnione z przyczyn zakładu pracy".

Wskaźnik płynności rynku pracy (tj. stosunek liczby bezrobotnych podejmujących pracę do liczby nowo zarejestrowanych) w grudniu 2015 roku wyniósł **57%**.

Wykres 3. Rejestracje osób bezrobotnych w powiecie nyskim /stan na koniec stycznia i na koniec lutego 2015 roku/



1. ogółem
2. rejestrujący się po raz pierwszy
3. osoby do 30 roku życia
4. osoby do 25 roku życia
5. osoby bez doświadczenia zawodowego
6. osoby niepełnosprawne
7. osoby zwolnione z przyczyn zakładu pracy
8. osoby powyżej 50 roku życia
9. osoby długotrwale bezrobotne
10. osoby bez kwalifikacji zawodowych
11. osoby posiadające co najmniej jedno dziecko do 6 roku życia
12. osoby powracające po aktywnych formach /prace interwencyjne, roboty publiczne, szkolenia, staże, prace społecznie-użyteczne

W lutym 2015 roku miało miejsce **383** podjęć pracy niesubsydiowanej.

PUP w Nysie zrealizował **96** ofert pracy niesubsydiowanej.

Zrealizowane oferty pracy niesubsydiowanej

----- $\times 100 = \% \text{ podjęć pracy z udziałem PUP}$
Podjęcia pracy niesubsydiowanej

W styczniu bieżącego roku **25%** podjęć pracy niesubsydiowanej to efekt działań PUP w Nysie.

6. Struktura bezrobotnych

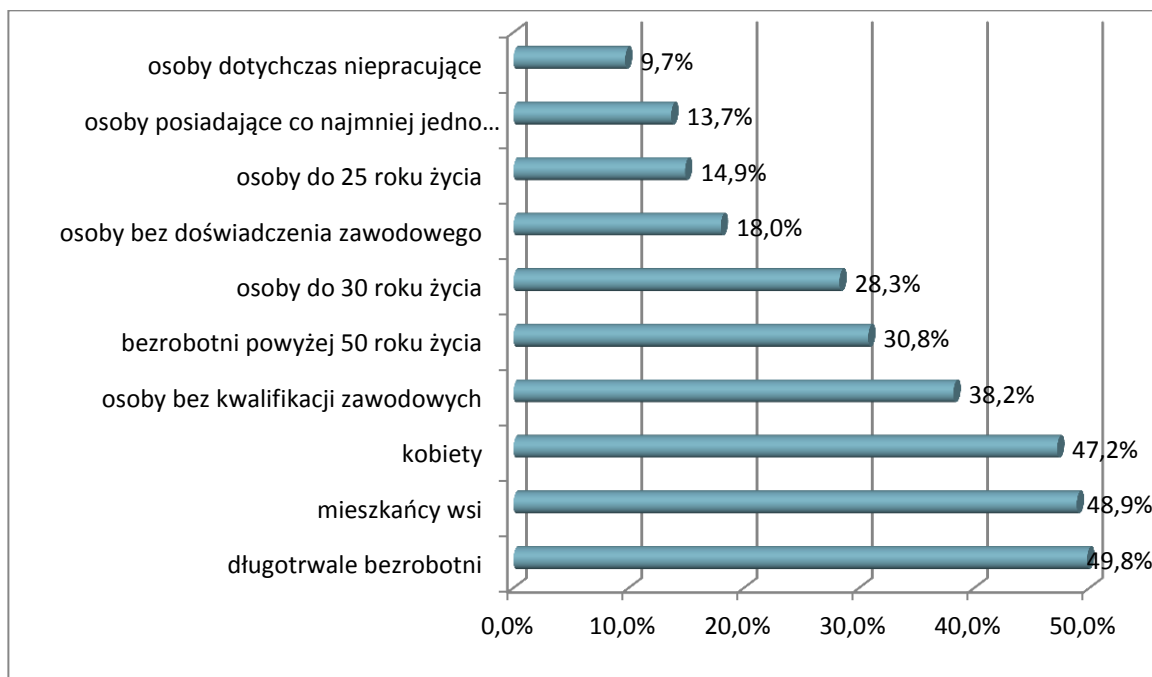
Tabela 5. Struktura bezrobotnych w powiecie nyskim
 /stan na koniec stycznia i lutego 2015 roku/

| | Styczeń 2015 | | Luty 2015 | | Różnica odsetek | ↑ wzrost spadek ↓ |
|---|--------------|------|-------------|------|--------------------|----------------------|
| | Liczba | % | Liczba | % | | |
| Kobiety | 3848 | 48,4 | 3764 | 47,2 | -1,2 | ↓ |
| Mieszkańcy wsi | 3832 | 48,2 | 3902 | 48,9 | +0,7 | ↑ |
| Bezrobotni z prawem do zasiłku | 1569 | 19,7 | 1565 | 19,6 | -0,1 | ↓ |
| Długotrwale bezrobotni | 4049 | 50,9 | 3974 | 49,8 | -1,1 | ↓ |
| Bezrobotni powyżej 50 roku życia | 2454 | 30,9 | 2458 | 30,8 | -0,1 | ↓ |
| Osoby bez kwalifikacji zawodowych | 3019 | 38,0 | 3048 | 38,2 | +0,2 | ↑ |
| Osoby posiadające co najmniej jedno dziecko do 6 roku życia | 1106 | 13,9 | 1096 | 13,7 | -0,2 | ↓ |
| Osoby bez doświadczenia zawodowego | 1411 | 17,7 | 1435 | 18,0 | +0,3 | ↑ |
| Osoby do 30 roku życia | 2205 | 27,7 | 2261 | 28,3 | +0,6 | ↑ |
| Młodzież w wieku do 25 lat | 1143 | 14,4 | 1191 | 14,9 | +0,5 | ↑ |
| Osoby dotychczas niepracujące | 764 | 9,6 | 772 | 9,7 | +0,1 | ↑ |
| Liczba bezrobotnych ogółem | 7952 | | 7978 | | | ↑ |

W tabeli przedstawiono wybrane kategorie osób bezrobotnych oraz ich udział w ogólnej liczbie bezrobotnych w powiecie nyskim w lutym 2015 roku, dokonano również porównania w stosunku do stanu z końca stycznia 2015 roku.

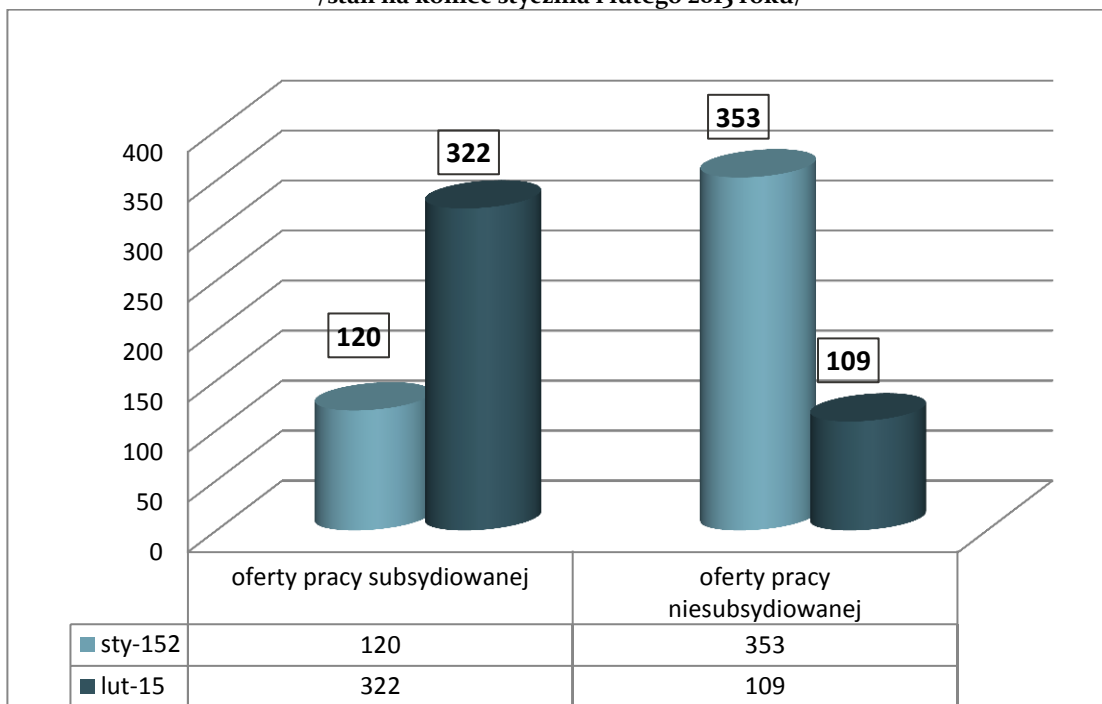
Z powyższego zestawienia wynika, że w pięciu z ww. kategorii odnotowano spadek udziału w bezrobociu ogółem – najwyższy w kategorii „kobiety”. W pozostałych kategoriach odnotowano wzrost udziału w bezrobociu ogółem, najwyższy w kategorii „mieszkańcy wsi”.

Wykres 4. Kategorie osób bezrobotnych oraz ich udział w ogólnej liczbie bezrobotnych w powiecie nyskim /stan na koniec lutego 2015 roku/



7. Oferty pracy

Wykres 5. Zgłoszone oferty pracy w powiecie nyskim /stan na koniec stycznia i lutego 2015 roku/



W lutym 2015 roku do PUP w Nysie ogółem wpłynęło **431** ofert pracy, w tym **322** ofert pracy subsydiowanej: **243** oferty w ramach zatrudnienia lub innej pracy zarobkowej i **79** ofert stażu pracy. W stosunku do stycznia 2015 roku liczba ofert pracy zmniejszyła się o **42** oferty. Ilość ofert pracy niesubsydiowanej spadła o **244** oferty w stosunku do stycznia, natomiast ilość ofert subsydiowanych wzrosła o **202** oferty. Na koniec analizowanego miesiąca pozostało niezrealizowanych ogółem **86** propozycji pracy, w tym **2** niewykorzystane dłużej niż 30 dni.

W lutym 2015 roku wpłynęło **230** oferty z sektora publicznego i **6** ofert pracy sezonowej.

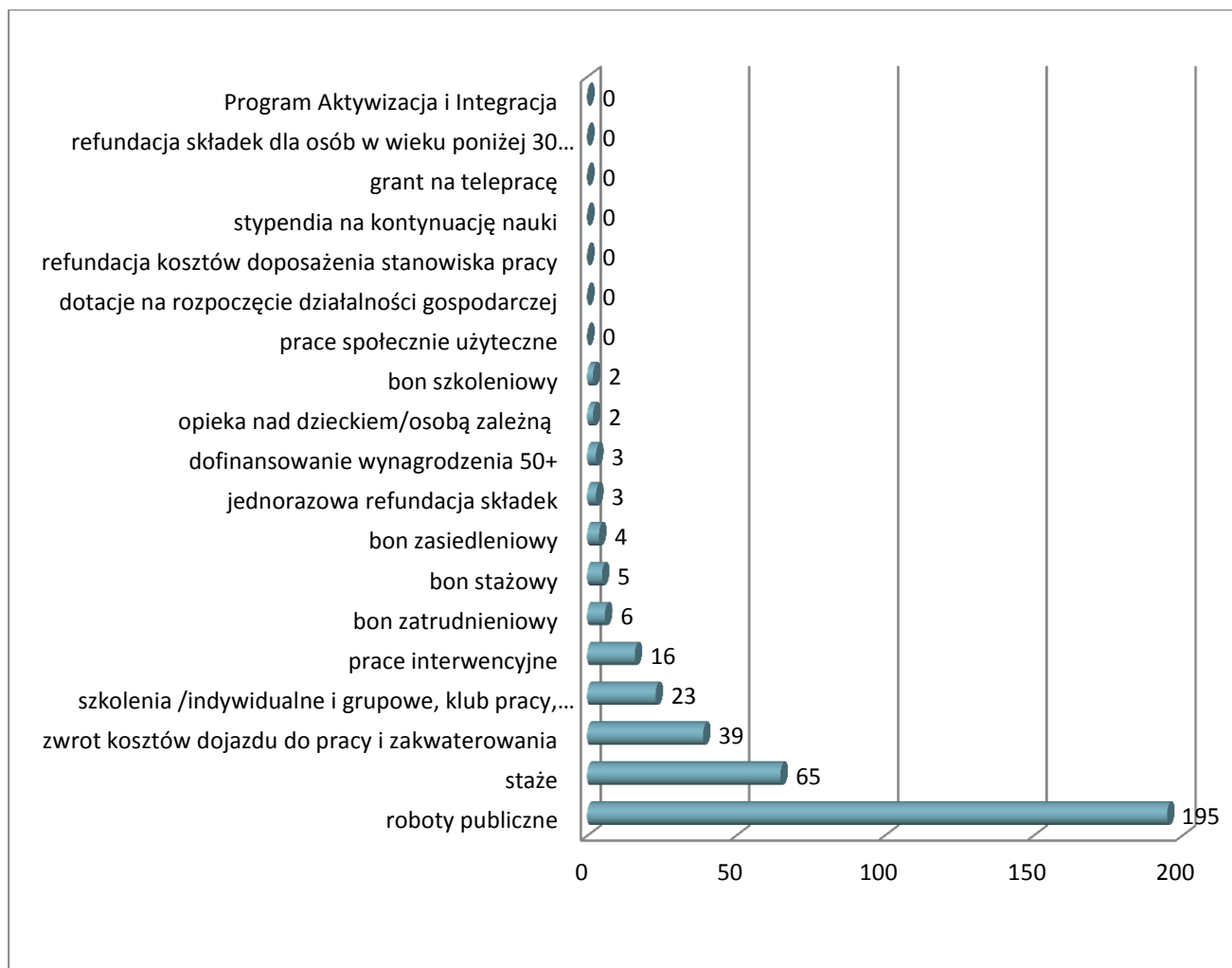
Na jedną zgłoszoną ofertę pracy przypadało ponad **18** osób bezrobotnych.

8. Realizacja aktywnych programów rynku pracy /stan na koniec lutego 2015 roku/

8.1 Realizacja aktywnych programów rynku pracy w ujęciu osobowym

– wszystkie programy

Wykres 6. Osoby objęte aktywnymi programami rynku pracy w powiecie nyskim /stan na koniec lutego 2015 roku/



Aktywnymi programami rynku pracy w lutym 2015 roku zostały objęte **363** osoby, wśród nich największą grupę stanowiły osoby objęte programem robót publicznych (**195**).

9. Podsumowanie /stan na koniec lutego 2015 roku/

- ✓ Stopa bezrobocia w powiecie nyskim w lutym 2015 roku wyniosła **18,3%**. Utrzymała się więc na poziomie sprzed miesiąca, jednocześnie przewyższyła stopę bezrobocia w województwie o 5,9 punktów procentowych.
- ✓ Na koniec lutego 2015 roku w powiecie nyskim zarejestrowane było **7 978** osób. Liczba bezrobotnych wzrosła więc o **26** osób w porównaniu do stanu z końca stycznia 2015 roku. W porównaniu do lutego 2014 roku liczba bezrobotnych spadła aż o **2 093** osoby.
- ✓ Najwyższa dynamika wzrostu bezrobocia miała miejsce w gminie Łambinowice i wyniosła **5,47%**.
- ✓ W lutym 2015 roku odnotowano spadek liczby rejestracji osób bezrobotnych (o **653** osoby) oraz wzrost liczby wyłączeń z ewidencji (**+39**) w porównaniu ze stanem ze stycznia 2015 roku.
- ✓ W lutym bieżącego roku **25%** podjęć pracy niesubsydiowanej to efekt działań PUP w Nysie.
- ✓ Wskaźnik płynności rynku pracy w grudniu 2014 roku wyniósł **57%**.
- ✓ Najwyższy wzrost udziału w bezrobociu ogółem wystąpił w kategorii „mieszkańcy wsi”.
- ✓ W styczniu 2015 roku wpłynęło do PUP Nysa **431** ofert pracy.
- ✓ Na jedną zgłoszoną ofertę pracy przypadało ponad 18 osób bezrobotnych.
- ✓ Do końca lutego 2015 roku aktywnymi programami rynku pracy objęto **363** osoby.

Załącznik 1. Napływ osób bezrobotnych w gminach powiatu nyskiego /stan na koniec lutego 2015 roku/

| Gmina | Nowe rejestracje | w tym | | | | | | |
|-------------|------------------|------------------------------------|----------------------------|-------------------------|----------|--------------------------------------|----------------|-----------------------------------|
| | | zwolnieni z przyczyn zakładu pracy | po pracach interwencyjnych | po robotach publicznych | po stażu | po przygotowaniu zawodowym dorosłych | po szkoleniach | po pracach społecznie użytecznych |
| | | Ogółem | | | | | | |
| Głucholązy | 177 | 14 | 0 | 0 | 3 | 0 | 3 | 0 |
| Kamiennik | 31 | 1 | 0 | 0 | 1 | 0 | 0 | 0 |
| Korfantów | 69 | 2 | 0 | 0 | 1 | 0 | 1 | 0 |
| Łambinowice | 72 | 7 | 0 | 14 | 0 | 0 | 0 | 0 |
| Nysa | 404 | 29 | 1 | 2 | 10 | 0 | 5 | 0 |
| Otmuchów | 95 | 2 | 0 | 2 | 3 | 0 | 1 | 0 |
| Paczków | 108 | 3 | 0 | 1 | 4 | 0 | 0 | 0 |
| Pakosławice | 32 | 0 | 0 | 0 | 0 | 0 | 0 | 0 |
| Skoroszyce | 56 | 6 | 0 | 0 | 1 | 0 | 0 | 0 |

Załącznik 2. Odpływ osób bezrobotnych w gminach powiatu nyskiego /luty 2015 roku/

| Powiat | Wyłączenia z ewidencji | W tym | | | | | | | | | | | | | | |
|-------------|------------------------|--------------------|--------------------------------|------------------|------------------------------------|---|-------|---|---|-------------------------|----------------------|-------------------------------------|-------------------------|-----------------------|-------------------------------------|------------------------------------|
| | | Podjęcia pracy | | | | | | | | Rozpoczęcie szkolenia** | Rozpoczęcie stażu*** | Rozpoczęcie pracy społ. użytecznych | Brak gotowości do pracy | Dobrowolna rezygnacja | Nabycie praw emerytalnych lub rent. | Przejsięcie na św. przedemerytalne |
| | | z tego | | | | | | | | | | | | | | |
| | | Prace subsydiowane | | | | | | | | | | | | | | |
| | | Ogółem | Prace niesubsydiowane - ogółem | w tym | | | | | | | | | | | | |
| Ogółem | Prace interwencyjne | | | Roboty publiczne | Podjęcie działalności gospodarczej | Podjęcie pracy w ramach refundacji kosztów zatrudnienia osoby bezrobotnej | Inne* | | | | | | | | | |
| Głuchołazy | 127 | 60 | 47 | 13 | 1 | 11 | 0 | 0 | 1 | 4 | 5 | 0 | 26 | 14 | 1 | 3 |
| Kamiennik | 18 | 12 | 12 | 0 | 0 | 0 | 0 | 0 | 0 | 0 | 1 | 0 | 3 | 2 | 0 | 0 |
| Korfantów | 79 | 50 | 27 | 23 | 2 | 21 | 0 | 0 | 0 | 0 | 2 | 0 | 18 | 6 | 0 | 0 |
| Łambinowice | 49 | 23 | 18 | 5 | 2 | 2 | 0 | 0 | 0 | 3 | 1 | 0 | 3 | 4 | 0 | 1 |
| Nysa | 429 | 254 | 177 | 77 | 9 | 59 | 1 | 2 | 6 | 9 | 44 | 0 | 57 | 30 | 3 | 3 |
| Otmuchów | 98 | 53 | 32 | 21 | 1 | 19 | 0 | 0 | 1 | 2 | 5 | 0 | 15 | 11 | 2 | 2 |
| Paczków | 142 | 98 | 32 | 66 | 0 | 64 | 0 | 0 | 2 | 1 | 10 | 0 | 20 | 6 | 0 | 1 |
| Pakosławice | 25 | 14 | 10 | 4 | 0 | 4 | 0 | 0 | 0 | 1 | 1 | 0 | 5 | 2 | 0 | 1 |
| Skoroszyce | 45 | 31 | 27 | 4 | 1 | 3 | 0 | 0 | 0 | 0 | 0 | 0 | 8 | 2 | 0 | 1 |

* Inne - w tym również: bon na zatrudnienie, bon na zasiedlenie, grant na telepracę, świadczenie aktywizacyjne, zlecenie działań aktywizacyjnych, refundacja składek na ubezpieczenie społeczne dla osób bezrobotnych do 30 roku życia, dofinansowanie wynagrodzenia za zatrudnienie bezrobotnego, który ukończył 50 rok życia, programy specjalne i regionalne przy działaniach /subsydiach/ niewyszczególnionych w formularzu sprawozdania MP i PS - 01.

** Rozpoczęcie szkolenia - w tym również: bon szkoleniowy oraz trójstronne umowy szkoleniowe.

*** Rozpoczęcie stażu - w tym również bon stażowy.

Załącznik 3. Realizacja aktywnych programów rynku pracy w ujęciu osobowym i terytorialnym - wszystkie programy w ramach Funduszu Pracy /stan na koniec lutego 2015 roku/

| Gmina | PROGRAMY RYNKU PRACY | | | | | | | | | | | | | | | | | | |
|--------------|---|------------------------------|---------------------|-----------------------|------------------|-----------|---|----------------|----------|-------------------------------------|----------------------|----------|----------------------------|-------------|--------------------|-------------------|-----------------|----------------------------------|------------|
| | Szkolenia | | Prace interwencyjne | Prace społ. użyteczne | Roboty publiczne | Stáže | Refundacja kosztów doposażenia stanowiska pracy | Refundacja ZUS | Dotacje | Refundacja kosztów dojazdu do pracy | Opieka nad dzieckiem | PAI | Stypendia na kontyn. nauki | Bon stażowy | Bon zatrudnieniowy | Bon zasiedleniowy | Bon szkoleniowy | Dofinansowanie wynagrodzenia 50+ | Ogółem |
| | indywidualne pod gwarancję zatrudnienia | grupowe +Klub Pracy +Egzamin | | | | | | | | | | | | | | | | | |
| Nysa | 12 | 0 | 9 | 0 | 63 | 43 | 0 | 1 | 0 | 20 | 2 | 0 | 0 | 2 | 4 | 3 | 0 | 3 | 162 |
| Otmuchów | 3 | 0 | 1 | 0 | 29 | 5 | 0 | 0 | 0 | 8 | 0 | 0 | 0 | 0 | 1 | 0 | 0 | 0 | 47 |
| Paczków | 0 | 0 | 0 | 0 | 56 | 7 | 0 | 0 | 0 | 5 | 0 | 0 | 0 | 3 | 0 | 1 | 0 | 0 | 72 |
| Głucholazy | 4 | 1 | 1 | 0 | 12 | 5 | 0 | 1 | 0 | 5 | 0 | 0 | 0 | 0 | 1 | 0 | 1 | 0 | 31 |
| Korfantów | 0 | 0 | 2 | 0 | 23 | 2 | 0 | 1 | 0 | 1 | 0 | 0 | 0 | 0 | 0 | 0 | 0 | 0 | 29 |
| Skoroszyce | 0 | 0 | 1 | 0 | 3 | 0 | 0 | 0 | 0 | 0 | 0 | 0 | 0 | 0 | 0 | 0 | 0 | 0 | 4 |
| Pakosławice | 1 | 0 | 0 | 0 | 4 | 1 | 0 | 0 | 0 | 0 | 0 | 0 | 0 | 0 | 0 | 0 | 0 | 0 | 6 |
| Łambinowice | 2 | 0 | 2 | 0 | 5 | 1 | 0 | 0 | 0 | 0 | 0 | 0 | 0 | 0 | 0 | 0 | 1 | 0 | 11 |
| Kamiennik | 0 | 0 | 0 | 0 | 0 | 1 | 0 | 0 | 0 | 0 | 0 | 0 | 0 | 0 | 0 | 0 | 0 | 0 | 1 |
| RAZEM | 22 | 1 | 16 | 0 | 195 | 65 | 0 | 3 | 0 | 39 | 2 | 0 | 0 | 5 | 6 | 4 | 2 | 3 | 363 |

**Załącznik 4. Struktura bezrobocia (wybrane kategorie) z podziałem na gminy powiatu nyskiego i województwo opolskie
/stan na koniec lutego 2015 roku/***

| Kategoria osób bezrobotnych | GMINA | | | | | | | | | | | | | | | | | | powiat nyski | | województwo opolskie | |
|--|------------|------|-----------|-------|-----------|------|-------------|-------|--------|------|----------|------|---------|------|-------------|-------|------------|-------|--------------|-------|----------------------|-------|
| | Głuchołazy | | Kamiennik | | Korfantów | | Łambinowice | | Nysa | | Otmuchów | | Paczków | | Pakosławice | | Skoroszyce | | | | | |
| | liczba | % | liczba | % | liczba | % | liczba | % | liczba | % | liczba | % | liczba | % | liczba | % | liczba | % | liczba | % | liczba | % |
| Ogółem zarejestrowani bezrobotni | 1516 | 19,0 | 239 | 2,3 | 463 | 5,8 | 424 | 5,3 | 3130 | 39,2 | 758 | 9,5 | 855 | 10,7 | 231 | 2,9 | 362 | 4,5 | 7987 | 100,0 | 44527 | 100,0 |
| Bezrobotne kobiety | 675 | 44,5 | 106 | 44,4 | 227 | 49,0 | 196 | 46,2 | 1551 | 49,6 | 349 | 46,0 | 390 | 45,6 | 110 | 47,6 | 159 | 43,9 | 3764 | 47,1 | 22776 | 51,2 |
| Bezrobotni do 25 roku życia | 242 | 16,0 | 35 | 14,6 | 96 | 20,7 | 65 | 15,3 | 402 | 12,8 | 123 | 16,2 | 124 | 14,5 | 45 | 19,5 | 59 | 16,3 | 1191 | 14,9 | 6724 | 15,1 |
| Bezrobotni do 30 roku życia | 435 | 28,7 | 78 | 32,6 | 168 | 36,3 | 126 | 29,7 | 832 | 26,6 | 214 | 28,2 | 228 | 26,7 | 73 | 31,6 | 107 | 29,6 | 2261 | 28,3 | 13091 | 29,4 |
| Długotrwale bezrobotni | 786 | 51,8 | 112 | 46,9 | 221 | 47,7 | 209 | 49,3 | 1583 | 50,6 | 355 | 46,8 | 459 | 53,7 | 119 | 51,5 | 129 | 35,6 | 3974 | 49,8 | 24036 | 54,0 |
| Powyżej 50 roku życia | 458 | 30,2 | 70 | 29,3 | 123 | 26,6 | 131 | 30,9 | 986 | 31,5 | 231 | 30,5 | 277 | 32,4 | 62 | 26,8 | 119 | 32,9 | 2458 | 30,8 | 13495 | 30,3 |
| Bez kwalifikacji zawodowych | 608 | 40,1 | 104 | 43,5 | 208 | 44,9 | 211 | 49,8 | 1091 | 34,9 | 254 | 33,5 | 335 | 39,2 | 96 | 41,6 | 140 | 38,7 | 3048 | 38,2 | 14152 | 31,8 |
| Bez doświadczenia zawodowego | 261 | 17,2 | 43 | 18,0 | 96 | 20,7 | 87 | 20,5 | 538 | 17,2 | 126 | 16,6 | 158 | 18,5 | 56 | 24,2 | 70 | 19,3 | 1435 | 18,0 | 8286 | 18,6 |
| Niepełnosprawni | 98 | 6,5 | 12 | 5,0 | 26 | 5,6 | 26 | 6,1 | 241 | 7,7 | 32 | 4,2 | 48 | 5,6 | 12 | 5,2 | 16 | 4,4 | 511 | 6,4 | 2882 | 6,5 |
| Bezrobotni z prawem do zasiłku | 292 | 19,3 | 38 | 15,9 | 70 | 15,1 | 75 | 17,7 | 611 | 19,5 | 188 | 24,8 | 154 | 18,0 | 36 | 15,6 | 102 | 28,2 | 1565 | 19,6 | 6504 | 14,6 |
| Zamieszkali na wsi | 628 | 41,4 | 239 | 100,0 | 382 | 82,5 | 424 | 100,0 | 770 | 24,6 | 501 | 66,1 | 365 | 42,7 | 231 | 100,0 | 362 | 100,0 | 3902 | 48,9 | 20909 | 47,0 |
| Osoby dotychczas niepracujące | 155 | 10,2 | 19 | 7,9 | 60 | 13,0 | 50 | 11,8 | 299 | 9,6 | 65 | 8,6 | 61 | 7,1 | 31 | 13,4 | 32 | 8,8 | 772 | 9,7 | 5320 | 11,9 |
| Bezrobotni posiadający co najmniej jedno dziecko do 6 roku życia | 196 | 12,9 | 44 | 18,4 | 73 | 15,8 | 64 | 15,1 | 418 | 13,4 | 103 | 13,6 | 110 | 12,9 | 35 | 15,2 | 53 | 14,6 | 1096 | 13,7 | 6628 | 14,9 |
| Kobiety, które nie podjęły zatrudnienia po urodzeniu dziecka | 143 | 9,4 | 17 | 7,1 | 61 | 13,2 | 51 | 12,0 | 345 | 11,0 | 74 | 9,8 | 47 | 5,5 | 20 | 8,7 | 43 | 11,9 | 801 | 10,0 | 5457 | 12,3 |
| Zwolnieni z przyczyn zakładu pracy | 86 | 5,7 | 6 | 2,5 | 9 | 1,9 | 16 | 3,8 | 162 | 5,2 | 35 | 4,6 | 42 | 4,9 | 0 | 0,0 | 26 | 7,2 | 385 | 4,8 | 2533 | 5,7 |

*Z uwagi na specyfikę generowania danych statystycznych przez funkcjonujący w Publicznych Służbach Zatrudnienia system informatyczny "SI Syriusz" - suma danych ilościowych z poszczególnych gmin może się nieznacznie różnić z danymi dotyczącymi całego powiatu.



Obserwatorium Rynku Pracy
Powiatowy Urząd Pracy w Nysie
ul. Słowiańska 19, 48-300 Nysa
tel. 77 448 99 30, fax. 77 448 99 17
e-mail: a.himniak@pup.nysa.pl