

**POWIAT  
NYSKI**



**KWIECIEŃ  
2016**



**INFORMACJA  
O SYTUACJI  
NA RYNKU PRACY**

## 1. Stopa bezrobocia

Stopa bezrobocia w powiecie nyskim na koniec kwietnia 2016 roku wyniosła **14,3%**, co oznacza, że w porównaniu do miesiąca poprzedniego, spadła o 1,0 p.p.. Stopa bezrobocia w powiecie nadal jest wyższa od wojewódzkiej.

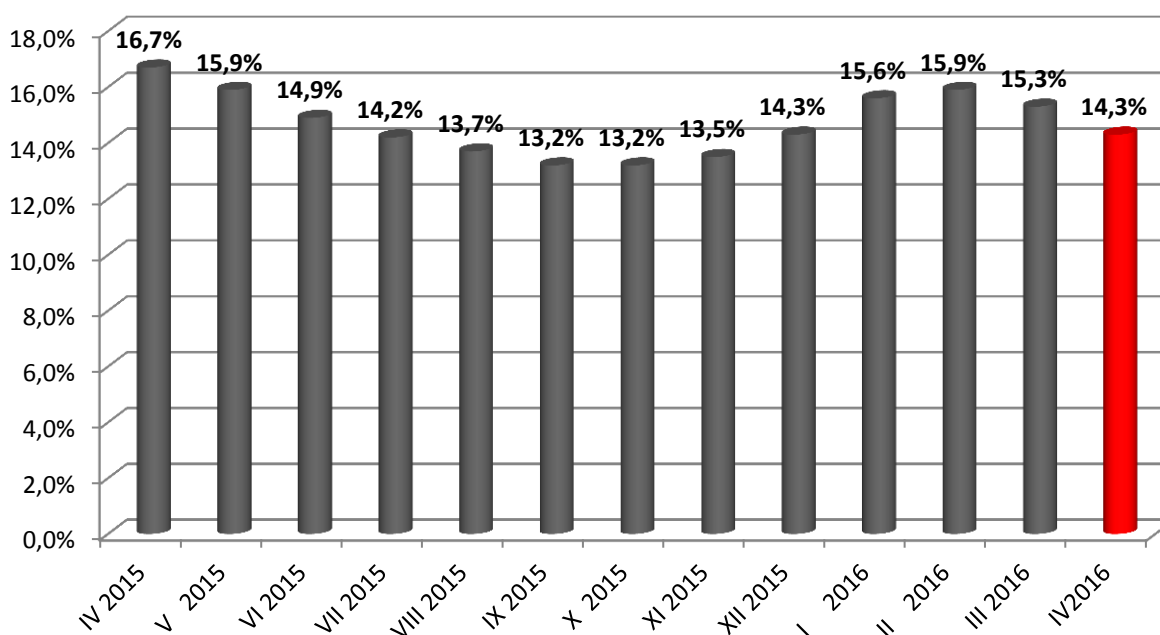
Tabela 1. Stopa bezrobocia w marcu i kwietniu 2016 roku

	woj. opolskie	powiat nyski
Marzec 2016	10,3%	15,3%
Kwiecień 2016	9,9%	14,3%

## 2. Dynamika bezrobocia

Stopa bezrobocia w kwietniu 2016 roku wyniosła **14,3%**. Dla porównania w analogicznym okresie ubiegłego roku stopa bezrobocia była równa **16,7%**, spadła więc o 2,4 p.p..

Wykres 1. Stopa bezrobocia w powiecie nyskim w poszczególnych miesiącach lat 2015-2016



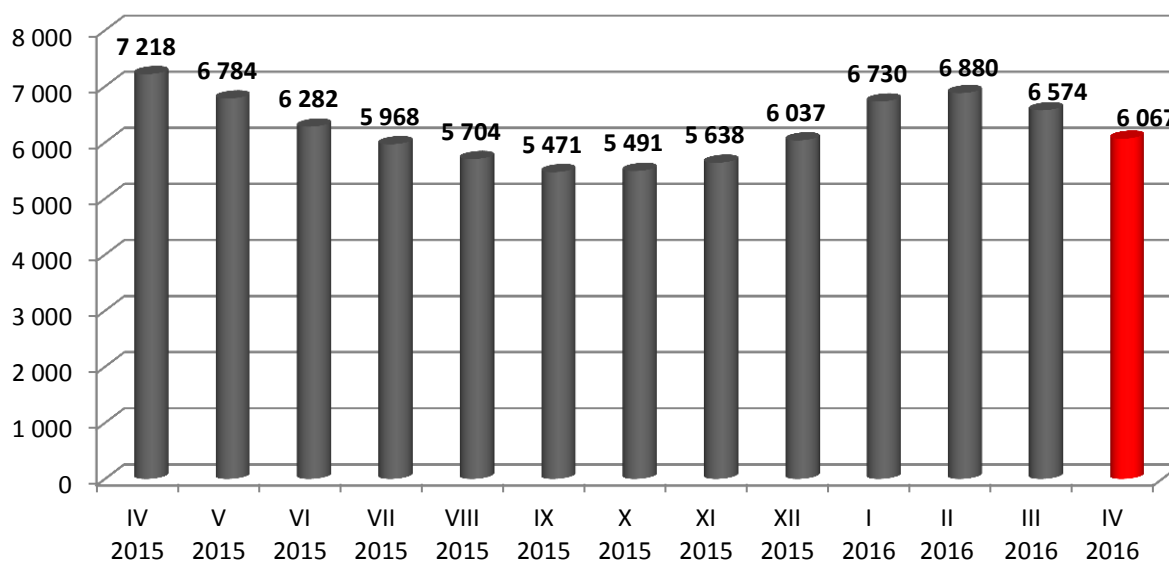
Zestawienie zawiera skorygowane przez GUS stopy bezrobocia za okres I-VIII 2015 r..

Na koniec kwietnia 2016 roku w powiecie nyskim zarejestrowanych było **6067** osób bezrobotnych, ich liczba spadła o **507** osób w porównaniu do stanu wykazanego na koniec marca 2016 roku. W porównaniu do kwietnia 2015 roku liczba bezrobotnych spadła natomiast o **1151** osób.

Tabela 2. Liczba osób bezrobotnych w powiecie nyskim w poszczególnych miesiącach lat 2015-2016  
/stan na koniec miesiąca/

	IV 2015	V 2015	VI 2015	VII 2015	VIII 2015	IX 2015	X 2015	XI 2015	XII 2015	I 2016	II 2016	III 2016	IV 2016
<b>Liczba osób bezrobotnych</b>	7.218	6.784	6.282	5.968	5.704	5.471	5.491	5.638	6.037	6.730	6.880	6.574	6.067

Wykres 2. Liczba osób bezrobotnych w powiecie nyskim w poszczególnych miesiącach lat 2015-2016  
/stan na koniec miesiąca/



### 3. Profile pomocy

Profil określa konkretne formy pomocy przeznaczone dla osób bezrobotnych. Przy jego ustalaniu dokonuje się analizy sytuacji bezrobotnego i jego szans na rynku pracy biorąc pod uwagę oddalenie bezrobotnego od rynku pracy i jego gotowość do wejścia lub powrotu na rynek pracy.

Ustanowiono trzy profile pomocy:

- profil pomocy I – osoby zakwalifikowane do tego profilu, mogą skorzystać z pośrednictwa pracy, a także w uzasadnionych przypadkach poradnictwa zawodowego lub form pomocy, takich jak: bony, szkolenia, finansowanie egzaminów, pożyczki i środki na podjęcie działalności gospodarczej, zwrot kosztów przejazdów, świadczenie aktywizacyjne;
- profil pomocy II – usługi i instrumenty rynku pracy, działania aktywizacyjne zlecone przez urząd pracy oraz inne formy pomocy z wyłączeniem Programu Aktywizacja i Integracja;
- profil pomocy III – dotyczy osób najbardziej oddalonych od rynku pracy, osoby bezrobotne zakwalifikowane do tego profilu mogą korzystać z Programu Aktywizacja i Integracja, działań aktywizacyjnych zleconych przez urząd pracy, programów specjalnych, skierowań do zatrudnienia wspieranego u pracodawcy lub podjęcia pracy w spółdzielni socjalnej zakładanej przez osoby prawne oraz w uzasadnionych przypadkach poradnictwa zawodowego.

W kwietniu 2016 roku zarejestrowanych było 6002 osoby z ustalonym profilem pomocy, co stanowi niemal 99% ogółu wszystkich bezrobotnych. Nieustannie największy większy odsetek, to osoby bezrobotne z ustalonym II profilem pomocy, którzy stanowią aż 76,4%, bezrobotnych z ustalonym profilem, najniższy natomiast to osoby bezrobotne z I profilem (1,4%).

**Tabela 2. Osoby bezrobotne w poszczególnych profilach w powiecie nyskim**  
/stan na koniec marca i kwietnia 2016 roku/

<i>Profile pomocy</i>	<i>Bezrobotni z ustalonym profilem</i>			
	<i>Marzec 2016</i>		<i>Kwiecień 2016</i>	
	<i>liczba</i>	<i>%</i>	<i>liczba</i>	<i>%</i>
<b>Profil I</b>	93	1,4	83	1,4
<b>Profil II</b>	4958	76,3	4585	76,4
<b>Profil III</b>	1451	22,3	1334	22,2
<b>Ogółem</b>	<b>6502</b>	<b>100,0</b>	<b>6002</b>	<b>100,0</b>

\*Liczba osób sprofilowanych nie jest równa ogólnej liczbie osób bezrobotnych z uwagi na fakt, iż występuje ciągły ruch po stronie napływu i odpływu z bezrobocia. Natomiast ustalenie profilu pomocy powinno nastąpić niezwłocznie po rejestracji, jednak niekoniecznie w dniu rejestracji.

#### 4. Lokalne rynki pracy\*

Tabela 3. Dynamika bezrobocia w poszczególnych gminach powiatu nyskiego

Gmina	Liczba bezrobotnych wg stanu na dzień 31.03.2016 r.	Liczba bezrobotnych wg stanu na dzień 30.04.2016 r.	Wzrost/ spadek bezrobocia w porównaniu do końca marca 2016 r.	Spadek/ wzrost w %
Głuchołazy	1207	1132	-75	-6,2
Kamiennik	225	206	-19	-8,4
Korfantów	393	346	-47	-11,9
Łambinowice	374	340	-34	-9,1
Nysa	2555	2375	-180	-7,1
Otmuchów	638	593	-45	-7,1
Paczków	723	651	-72	-10,9
Pakosławice	197	181	-16	-8,1
Skoroszyce	261	239	-22	-8,4
<b>Ogółem*</b> (dane powiatu)	<b>6574*</b>	<b>6067*</b>		

\*Z uwagi na specyfikę generowania danych statystycznych przez funkcjonujący w Publicznych Służbach Zatrudnienia system informatyczny „SI Syriusz” - suma danych ilościowych z poszczególnych gmin może się nieznacznie różnić z danymi dotyczącymi całego powiatu.

W kwietniu 2016 roku w powiecie nyskim, podobnie jak w miesiącu poprzednim, we wszystkich gminach odnotowano spadek liczby osób bezrobotnych. Największą dynamikę spadku odnotowano w gminie Korfantów (-11,9%), natomiast najniższą w gminie Głuchołazy (-6,2%).

## 5. Ruch bezrobotnych w powiecie nyskim

Tabela 4. Ruch osób bezrobotnych w powiecie nyskim

NAPŁYW OSÓB BEZROBOTNYCH		LICZBA REJESTRACJI		WZROST/ SPADEK
<i>Wybrane kategorie rejestracji</i>		MARZEC 2016	KWIECIEŃ 2016	
<b>OGÓŁEM</b>		<b>917</b>	<b>775</b>	-142
rejestrujący się po raz pierwszy		105	99	-6
osoby do 30 roku życia:		346	293	-53
w tym osoby do 25 roku życia		193	152	-41
osoby bez doświadczenia zawodowego		173	128	-45
osoby niepełnosprawne		55	55	0
osoby zwolnione z przyczyn zakładu pracy		27	33	6
osoby powyżej 50 roku życia		208	168	-40
osoby długotrwale bezrobotne		258	263	5
osoby bez kwalifikacji zawodowych		347	281	-66
osoby posiadające co najmniej jedno dziecko do 6 roku życia		106	92	-14
osoby powracające po aktywnych formach /prace interwencyjne, roboty publiczne, szkolenia, staże, prace społecznie użyteczne/		56	56	0
ODPŁYW OSÓB BEZROBOTNYCH		LICZBA WYŁĄCZEŃ		WZROST/ SPADEK
<i>Wybrane kategorie wyłączeń</i>		MARZEC 2016	KWIECIEŃ 2016	
<b>OGÓŁEM</b>		<b>1223</b>	<b>1282</b>	59
podjęcie pracy		676	601	-75
w tym:	niesubsydiowanej	406	446	40
	subsydiowanej	270	155	-115
rozpoczęcie szkolenia*		38	47	9
rozpoczęcie stażu*		196	149	-47
podjęcie pracy w ramach robót publicznych		141	43	-98
odmowa bez uzasadnionej przyczyny przyjęcia odpowiedniej propozycji pracy lub innej formy pomocy, w tym w ramach PAI		10	14	4
brak potwierdzenia gotowości do pracy		153	187	34
dobrowolna rezygnacja ze statusu bezrobotnego		92	109	17

\*W tym również w ramach bonów.

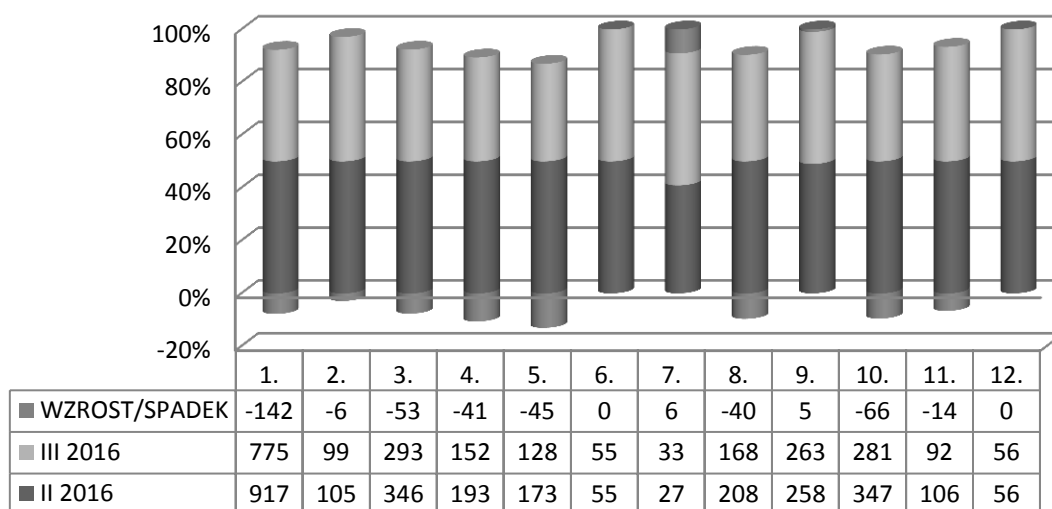
W kwietniu 2016 roku odnotowano spadek liczby rejestracji osób bezrobotnych (o 142 osoby) oraz wzrost liczby wyłączeń z ewidencji (o 59 osób) w porównaniu ze stanem z końca marca 2016 roku.

W odniesieniu do wybranych kategorii napływu osób bezrobotnych, wzrost zaobserwowano

wyłącznie w dwóch kategoriach „osoby zwolnione z przyczyn zakładu pracy” (+6), „osoby długotrwale bezrobotne”(+5), w pozostałych odnotowano spadek, największy w kategorii „osoby bez kwalifikacji zawodowych” (-66).

**Wskaźnik płynności rynku pracy** (tj. stosunek liczby bezrobotnych podejmujących pracę do liczby nowo zarejestrowanych) w kwietniu 2016 roku wyniósł 77,6%.

**Wykres 3. Rejestracje osób bezrobotnych w powiecie nyskim /stan na koniec marca i kwietnia 2016 roku/**



1. ogółem
2. rejestrujący się po raz pierwszy
3. osoby do 30 roku życia
4. osoby do 25 roku życia
5. osoby bez doświadczenia zawodowego
6. osoby niepełnosprawne
7. osoby zwolnione z przyczyn zakładu pracy
8. osoby powyżej 50 roku życia
9. osoby długotrwale bezrobotne
10. osoby bez kwalifikacji zawodowych
11. osoby posiadające co najmniej jedno dziecko do 6 roku życia
12. osoby powracające po aktywnych formach /prace interwencyjne, roboty publiczne, szkolenia, staże, prace społecznie-użyteczne

W kwietniu 2016 roku miało miejsce **446** podjęć pracy niesubsydiowanej. Powiatowy Urząd Pracy w Nysie zrealizował **175** ofert pracy niesubsydiowanej, co oznacza, że podobnie jak w poprzednim miesiącu, **niemal 40%** podjęć pracy niesubsydiowanej to efekt działań PUP w Nysie.

*zrealizowane oferty pracy niesubsydiowanej*

----- x 100 = % podjęć pracy z udziałem PUP  
*podjęcia pracy niesubsydiowanej*

**Tabela 5. Podjęcia pracy**  
/stan na koniec poszczególnych miesięcy 2016 roku/

	Podjęcia pracy ogółem	Podjęcia pracy subsydiowanej	Podjęcia pracy niesubsydiowanej	Realizacja ofert pracy niesubsydiowanej przez PUP
I 2016	374	30	344	99
II 2016	510	192	318	108
III 2016	676	270	406	135
IV 2016	601	155	446	175

## 6. Struktura bezrobotnych

**Tabela 6. Struktura bezrobotnych w powiecie nyskim**  
/stan na koniec marca i kwietnia 2016 roku/

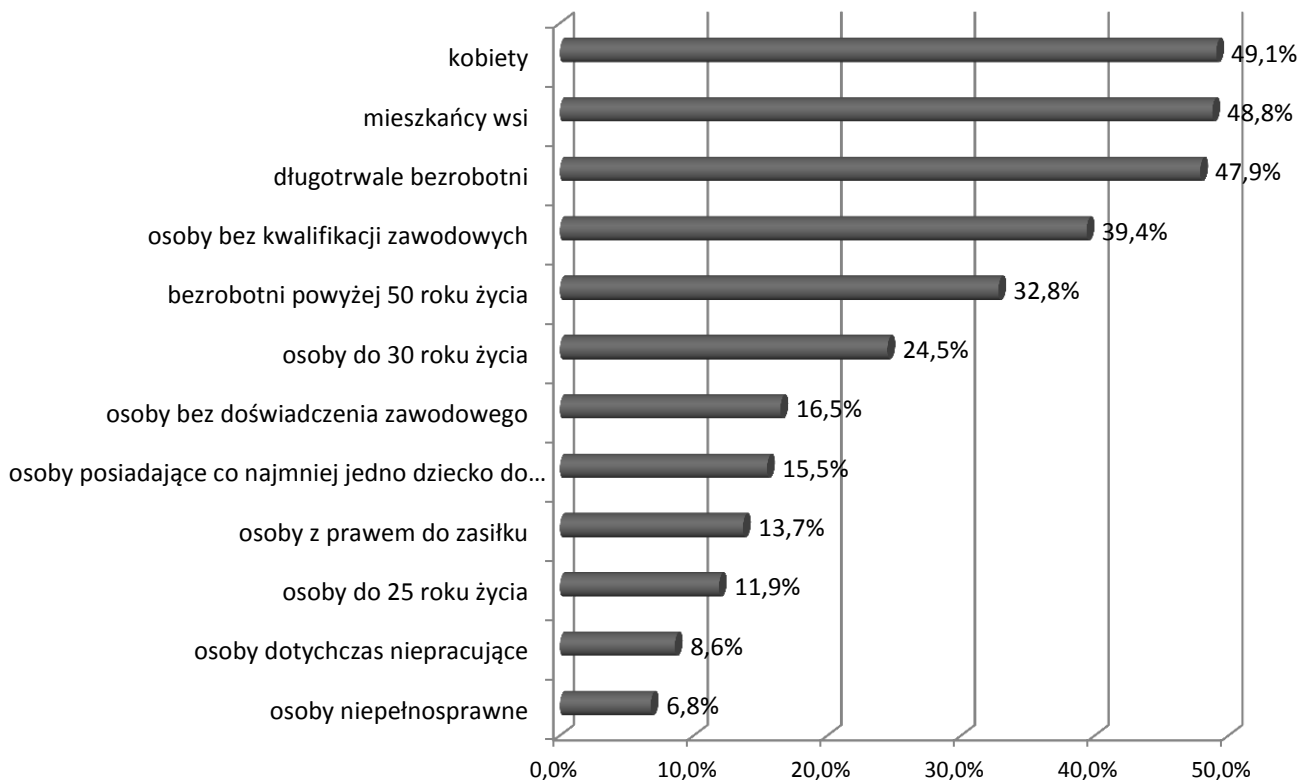
	MARZEC 2016		KWIECIEŃ 2016		Różnica	↑ wzrost
	Liczba	%	Liczba	%	odsetek	spadek ↓
Kobiety	3185	48,4	2978	49,1	+0,7	↑
Mieszkańcy wsi	3239	49,3	2963	48,8	-0,5	↓
Bezrobotni z prawem do zasiłku	943	14,3	834	13,7	-0,6	↓
Długotrwale bezrobotni	3101	47,2	2907	47,9	+0,7	↑
Bezrobotni powyżej 50 roku życia	2179	33,1	1989	32,8	-0,3	↓
Osoby bez kwalifikacji zawodowych	2630	40,0	2390	39,4	-0,6	↓
Osoby posiadające co najmniej jedno dziecko do 6 roku życia	1000	15,2	942	15,5	+0,3	↑
Osoby bez doświadczenia zawodowego	1102	16,8	1004	16,5	-0,3	↓
Osoby do 30 roku życia	1664	25,3	1485	24,5	-0,8	↓
Młodzież w wieku do 25 lat	815	12,4	723	11,9	-0,5	↓
Osoby dotychczas niepracujące	566	8,6	520	8,6	0	=
Osoby niepełnosprawne	433	6,6	413	6,8	+0,2	↑
<b>Liczba bezrobotnych ogółem</b>	<b>6574</b>		<b>6067</b>			

W tabeli przedstawiono wybrane kategorie osób bezrobotnych oraz ich udział w ogólnej liczbie bezrobotnych w powiecie nyskim w kwietniu 2016 roku, dokonano również porównania w stosunku do stanu z końca marca 2016 roku.

Z zestawienia wynika, że wzrósł udział w bezrobociu ogółem w czterech z ww. kategorii, w jednej kategorii wspomniany udział utrzymał się na poziomie sprzed miesiąca, w pozostałych natomiast odnotowano spadek.

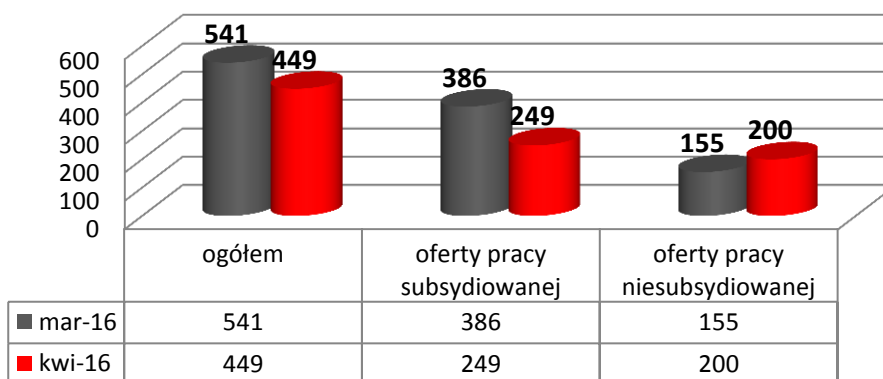


**Wykres 4. Kategorie osób bezrobotnych oraz ich udział w ogólnej liczbie bezrobotnych w powiecie nyskim /stan na koniec kwietnia 2016/**



## 7. Oferty pracy

**Wykres 5. Zgłoszone oferty pracy w powiecie nyskim /stan na koniec marca i kwietnia 2016 roku/**



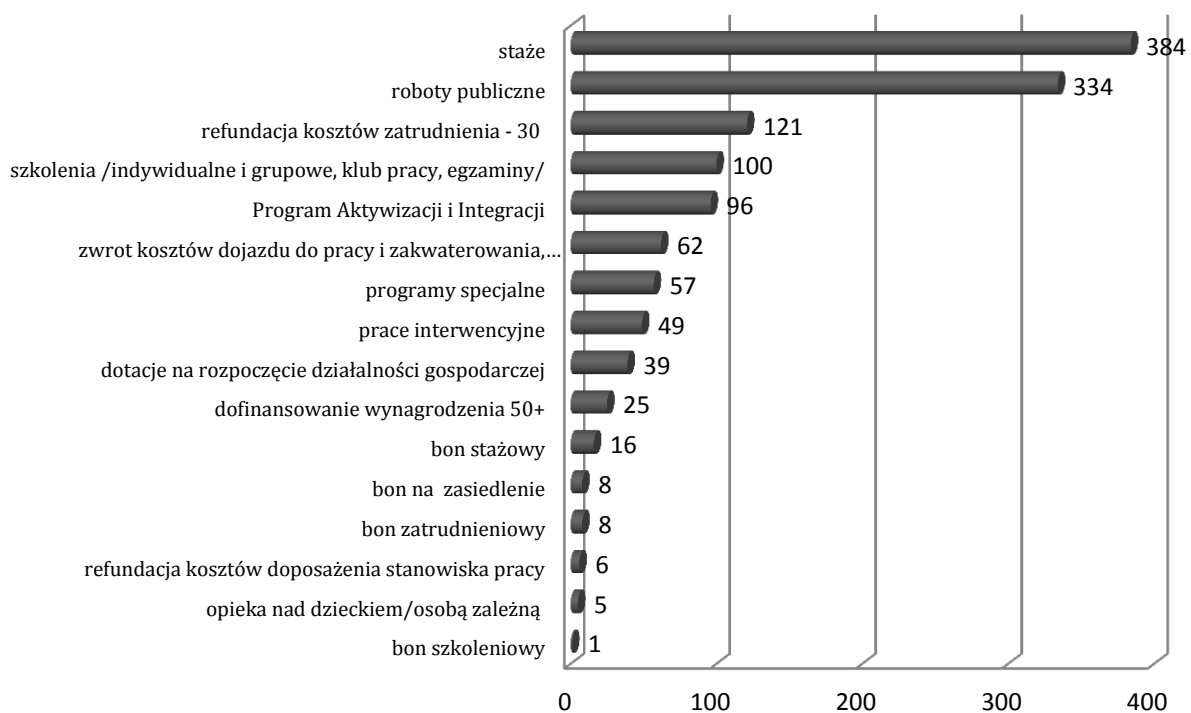
W kwietniu 2016 roku do PUP w Nysie ogółem wpłynęło **449** ofert pracy, w tym **249** ofert pracy subsydiowanej. W stosunku do marca 2016 roku ogólna liczba ofert pracy spadła o 92 oferty. Ilość ofert pracy niesubsydiowanej wzrosła natomiast o 55 ofert w stosunku do marca, ilość ofert subsydiowanych spadła o 137 ofert. Na koniec analizowanego miesiąca pozostało niezrealizowanych ogółem 127 propozycji pracy, w tym 3 niewykorzystane dłużej niż 30 dni. W kwietniu 2016 roku wpłynęło 66 ofert z sektora publicznego i 16 ofert pracy sezonowej. Na jedną zgłoszoną ofertę pracy przypadało nieco ponad 13 osób bezrobotnych.

## 9. Realizacja aktywnych programów rynku pracy

*/stan na koniec kwietnia 2016 roku/*

### 9.1 Realizacja aktywnych programów rynku pracy w ujęciu osobowym- wszystkie programy

**Wykres 6. Realizacja aktywnych programów rynku pracy w powiecie nyskim /stan na koniec kwietnia 2016 roku/**



Do końca kwietnia 2016 roku na aktywne formy skierowano **1311** osoby.

***9.2. Realizacja projektu systemowego w ramach PO WER – Aktywizacja osób młodych pozostających bez pracy w powiecie nyskim II /stan na koniec kwietnia 2016 roku/***

Do uczestnictwa w projekcie skierowano **145 osób**, z czego:

- 164 osoby skierowano na staż,
- 15 osób skierowano na staż w ramach bonu stażowego,
- 21 osób skierowano na szkolenie, w tym 16 osób ukończyło program,
- 5 osób otrzymało bon na zasiedlenie,
- 25 osób otrzymało środki na podjęcie działalności gospodarczej.

***9.3. Realizacja projektu w ramach Regionalnego Programu Operacyjnego /stan na koniec kwietnia 2016 roku/***

Liczba osób skierowanych do uczestnictwa w projekcie wynosi **230**, w tym:

- 188 osób skierowano na staże,
- 28 osób skierowano na szkolenia, w tym 25 ukończyło program,
- 14 osób otrzymało środki na podjęcie działalności.

## 10. Podsumowanie /stan na koniec kwietnia 2016 roku/

- ✓ Stopa bezrobocia w powiecie nyskim na koniec kwietnia 2016 roku wyniosła 14,3%, co oznacza, że w porównaniu do miesiąca poprzedniego, spadła o 1,0 p.p..
- ✓ Na koniec kwietnia 2016 roku w powiecie nyskim zarejestrowanych było 6067 osób bezrobotnych, ich liczba spadła o 507 osób w porównaniu do stanu wykazanego na koniec marca 2016 roku.
- ✓ W kwietniu 2016 roku zarejestrowanych było 6002 osoby z ustalonym profilem pomocy, co stanowi niemal 99% ogółu wszystkich bezrobotnych. Nieustannie największy większy odsetek, to osoby bezrobotne z ustalonym II profilem pomocy, którzy stanowią aż 76,4%, bezrobotnych z ustalonym profilem, najniższy natomiast to osoby bezrobotne z I profilem (1,4%).
- ✓ W kwietniu 2016 roku w powiecie nyskim, podobnie jak w miesiącu poprzednim, we wszystkich gminach odnotowano spadek liczby osób bezrobotnych.
- ✓ W kwietniu 2016 roku odnotowano spadek liczby rejestracji osób bezrobotnych (o 142 osoby) oraz wzrost liczby wyłączeń z ewidencji (o 59 osób) w porównaniu ze stanem z końca marca 2016 roku.
- ✓ Wskaźnik płynności rynku pracy (tj. stosunek liczby bezrobotnych podejmujących pracę do liczby nowo zarejestrowanych) w kwietniu 2016 roku wyniósł 77,6%.
- ✓ W kwietniu 2016 roku do PUP w Nysie ogółem wpłynęło 449 ofert pracy, w tym 249 ofert pracy subsydiowanej.
- ✓ Na jedną zgłoszoną ofertę pracy przypadało nieco ponad 13 osób bezrobotnych.
- ✓ Do końca kwietnia 2016 roku na aktywne formy skierowano 1311 osoby.

**Załącznik 1. Napływ osób bezrobotnych w gminach powiatu nyskiego /stan na koniec kwietnia 2016 roku/**

Gmina	Nowe rejestracje	w tym						
		zwolnieni z przyczyn zakładu pracy	po pracach interwencyjnych	po robotach publicznych	po stażu	po przygotowaniu zawodowym dorosłych	po szkoleniach	po pracach społecznie użytecznych
		Ogółem						
Głuchołazy	120	4	0	0	3	0	4	0
Kamiennik	19	1	0	0	0	0	3	0
Korfantów	34	0	0	0	0	0	1	0
Łambinowice	41	1	0	0	0	0	5	0
Nysa	334	16	0	1	2	0	22	0
Otmuchów	98	3	0	0	0	0	9	0
Paczków	70	5	0	0	1	0	1	0
Pakosławice	26	1	0	0	1	0	0	0
Skoroszyce	33	2	0	0	0	0	3	0

**Załącznik 2. Odływ osób bezrobotnych w gminach powiatu nyskiego /stan na koniec kwietnia 2016 roku/**

Powiat	Wyłączenia z ewidencji	W tym														
		Podjęcia pracy								Rozpoczęcie szkolenia**	Rozpoczęcie stażu***	Rozpoczęcie pracy społ. Użytecznych w ramach PAI	Brak gotowości do pracy	Dobrowolna rezygnacja	Nabywanie praw emerytalnych lub rent.	Przejsięcie na św. przedemerytalne
		z tego														
		Prace subsydiowane														
		Ogółem	Prace niesubsydiowane - ogółem	w tym												
Prace interwencyjne	Roboty publiczne			Podjęcie działalności gospodarczej	Podjęcie pracy w ramach refundacji kosztów zatrudnienia osoby bezrobotnej	Inne*										
Ogółem																
Głuchocin	195	77	55	22	3	6	0	1	12	4	27	19	29	20	0	10
Kamiennik	38	16	13	3	0	2	0	0	1	2	7	0	8	0	1	0
Korfantów	81	39	25	14	0	3	2	1	8	2	2	15	10	5	0	4
Łambinowice	75	27	17	10	0	8	0	0	2	5	5	0	20	8	0	0
Nysa	514	243	181	62	3	14	12	4	29	20	60	40	69	42	1	9
Otmuchów	143	75	58	17	0	4	1	2	10	8	14	6	17	15	1	3
Paczków	142	55	46	9	0	1	1	0	7	3	31	15	16	13	0	4
Pakosławice	42	32	22	10	1	3	0	0	6	0	2	0	4	1	1	0
Skoroszyce	55	36	28	8	1	2	1	0	4	3	1	0	8	5	0	2

\*Inne - w tym również: bon na zatrudnienie, bon na zasiedlenie, grant na telepracę, świadczenie aktywizacyjne, zlecenie działań aktywizacyjnych, refundacja składek na ubezpieczenie społeczne dla osób bezrobotnych do 30 roku życia, dofinansowanie wynagrodzenia za zatrudnienie bezrobotnego, który ukończył 50 rok życia, programy specjalne i regionalne przy działaniach /subsidiach/ niewyszczególnionych w formularzu sprawozdania MP i PS - 01.

\*\* Rozpoczęcie szkolenia - w tym również: bon szkoleniowy oraz trójstronne umowy szkoleniowe.

\*\*\* Rozpoczęcie stażu - w tym również bon stażowy.

**Załącznik 3. Realizacja aktywnych programów rynku pracy w ujęciu osobowym i terytorialnym - wszystkie programy  
w ramach Funduszu Pracy /stan na koniec kwietnia 2016 roku/**

Gmina	PROGRAMY RYNKU PRACY											BON							
	Szkolenia			Prace interwencyjne	Roboty publiczne	Staże	Doposażenia	Refundacja kosztów dojazdu do pracy	Dotacje	Opieka nad dzieckiem	Szkoleniowy	Stażowy	Zatrudnieniowy	Zasiedleniowy	Refundacja kosztów zatrudnienia -30	Programy specjalne	Program Aktywizacji i Integracji	Dofinansowanie wynagr. 50+	Ogółem
	Indyw.	Grupowe	Egzaminy																
Nysa	22	30	0	29	159	169	5	6	24	3	0	4	3	2	45	31	40	10	<b>582</b>
Otmuchów	4	9	0	5	36	35	0	14	2	0	0	0	1	0	21	5	7	0	<b>139</b>
Paczków	3	4	0	2	37	67	0	7	3	0	1	2	1	1	10	5	15	6	<b>164</b>
Głucholazy	2	6	0	5	42	70	1	16	5	1	0	4	2	4	17	12	19	3	<b>209</b>
Korfantów	3	2	0	2	21	13	0	4	2	0	0	1	0	0	9	0	15	3	<b>75</b>
Skoroszyce	1	4	0	2	6	5	0	3	0	0	0	1	0	0	4	0	0	0	<b>26</b>
Pakośławice	1	0	0	3	10	5	0	5	0	1	0	0	0	0	8	2	0	1	<b>36</b>
Łąbinowice	3	3	0	1	17	10	0	5	3	0	0	3	1	1	5	2	0	1	<b>55</b>
Kamiennik	1	2	0	0	6	10	0	2	0	0	0	1	0	0	2	0	0	1	<b>25</b>
<b>4RAZEM</b>	<b>40</b>	<b>60</b>	<b>0</b>	<b>49</b>	<b>334</b>	<b>384</b>	<b>6</b>	<b>62</b>	<b>39</b>	<b>5</b>	<b>1</b>	<b>16</b>	<b>8</b>	<b>8</b>	<b>121</b>	<b>57</b>	<b>96</b>	<b>25</b>	<b>1 311</b>

**Załącznik 4. Struktura bezrobocia (wybrane kategorie) w gminach powiatu nyskiego  
/stan na koniec kwietnia 2016 roku/**

Kategoria osób bezrobotnych	GMINA																		powiat nyski	
	Gluchołazy		Kamiennik		Korfantów		Łambinowice		Nysa		Otmuchów		Paczków		Pakosławice		Skoroszyce		liczba	%
	liczba	%	liczba	%	liczba	%	liczba	%	liczba	%	liczba	%	liczba	%	liczba	%	liczba	%		
Ogółem zarejestrowani bezrobotni	1132	18,7	206	3,4	346	5,7	340	5,6	2375	39,2	593	9,8	651	10,7	181	3,0	239	3,9	6067	100,0
Bezrobotne kobiety	500	44,2	87	42,2	175	50,6	162	47,6	1235	52,0	286	48,2	321	49,3	90	49,7	121	50,6	2978	49,1
Bezrobotni z prawem do zasiłku	146	12,9	23	11,2	44	12,7	40	11,8	345	14,5	95	16,0	77	11,8	23	12,7	41	17,2	834	13,7
Zwolnieni z przyczyn zakładu pracy	41	3,6	6	2,9	5	1,4	8	2,4	110	4,6	20	1,3	26	4,0	4	2,2	19	7,9	239	3,9
Osoby dotychczas niepracujące	106	9,4	12	5,8	44	12,7	46	13,5	188	7,9	43	7,3	49	7,5	14	7,7	17	7,1	520	8,6
Zamieszkali na wsi	466	41,2	206	100,0	276	79,8	340	100,0	605	25,5	399	67,3	251	38,6	181	100,0	239	100,0	2963	48,8
Bez kwalifikacji zawodowych	461	40,7	81	39,3	160	46,2	169	49,7	850	35,8	229	38,6	276	42,4	69	38,1	92	38,5	2390	39,4
Bez doświadczenia zawodowego	193	17,0	26	12,6	72	20,8	65	19,1	382	16,1	84	14,2	111	17,1	36	19,9	34	14,2	1004	16,5
Kobiety, które nie podjęły zatrudnienia po urodzeniu dziecka	132	11,7	21	10,2	55	15,9	39	11,5	283	11,9	56	9,4	58	8,9	15	8,3	32	13,4	691	11,4
Bezrobotni do 30 roku życia	291	25,7	54	26,2	102	29,5	93	27,4	553	23,3	147	24,8	141	21,7	49	27,1	55	23,0	1485	24,5
Bezrobotni do 25 roku życia	131	11,6	23	11,2	55	15,9	46	13,5	269	11,3	74	12,5	71	10,9	22	12,2	32	13,4	723	11,9
Długotrwale bezrobotni	604	53,4	103	50,0	168	48,6	160	47,1	1128	47,5	240	40,5	320	49,2	83	45,9	100	41,8	2907	47,9
Powyżej 50 roku życia	386	34,1	59	28,6	106	30,6	121	35,6	759	32,0	191	32,2	227	34,9	48	26,5	90	37,7	1989	32,8
Bezrobotni posiadający co najmniej jedno dziecko do 6 roku życia	167	14,8	39	18,9	65	18,8	58	17,1	351	14,8	90	15,2	113	17,4	24	13,3	35	14,6	942	15,5
Niepełnosprawni	76	6,7	11	5,3	20	5,8	27	7,9	178	7,5	34	5,7	39	6,0	13	7,2	15	6,3	413	6,8

\*Z uwagi na specyfikę generowania danych statystycznych przez funkcjonujący w Publicznych Służbach Zatrudnienia system informatyczny "SI Syriusz" - suma danych ilościowych z poszczególnych gmin może się nieznacznie różnić z danymi dotyczącymi całego powiatu.



