

POWIAT NYSKI



MARZEC 2016



INFORMACJA O SYTUACJI NA RYNKU PRACY

1. Stopa bezrobocia

Stopa bezrobocia w powiecie nyskim na koniec marca 2016 roku wyniosła **15,3%**, co oznacza, że w porównaniu do miesiąca poprzedniego, spadła o 0,6 p.p.. Stopa bezrobocia w powiecie nadal jest wyższa od wojewódzkiej.

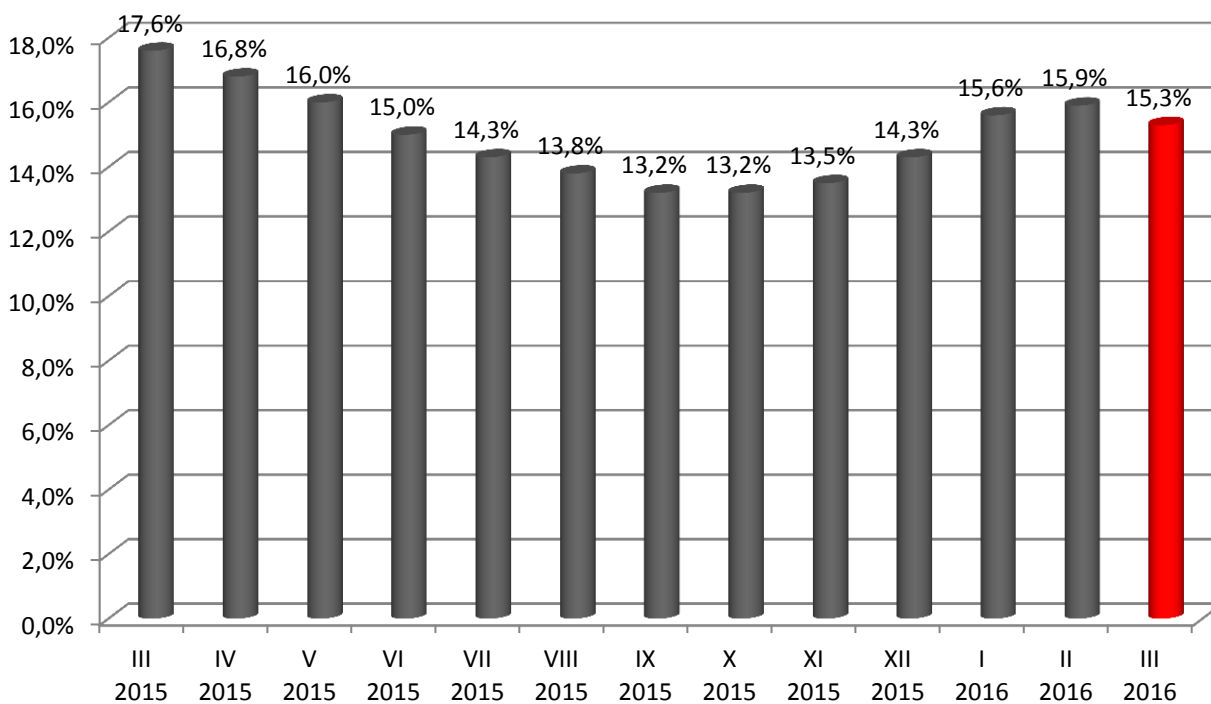
Tabela 1. Stopa bezrobocia w marcu i kwietniu 2016 roku

	woj. opolskie	powiat nyski
Luty 2016	10,7%	15,9%
Marzec 2016	10,3%	15,3%

2. Dynamika bezrobocia

Stopa bezrobocia w marcu 2016 roku wyniosła **15,3%**. Dla porównania w analogicznym okresie ubiegłego roku stopa bezrobocia była równa **17,6%**, spadła więc o 2,4 p.p..

Wykres 1. Stopa bezrobocia w powiecie nyskim w poszczególnych miesiącach lat 2015-2016

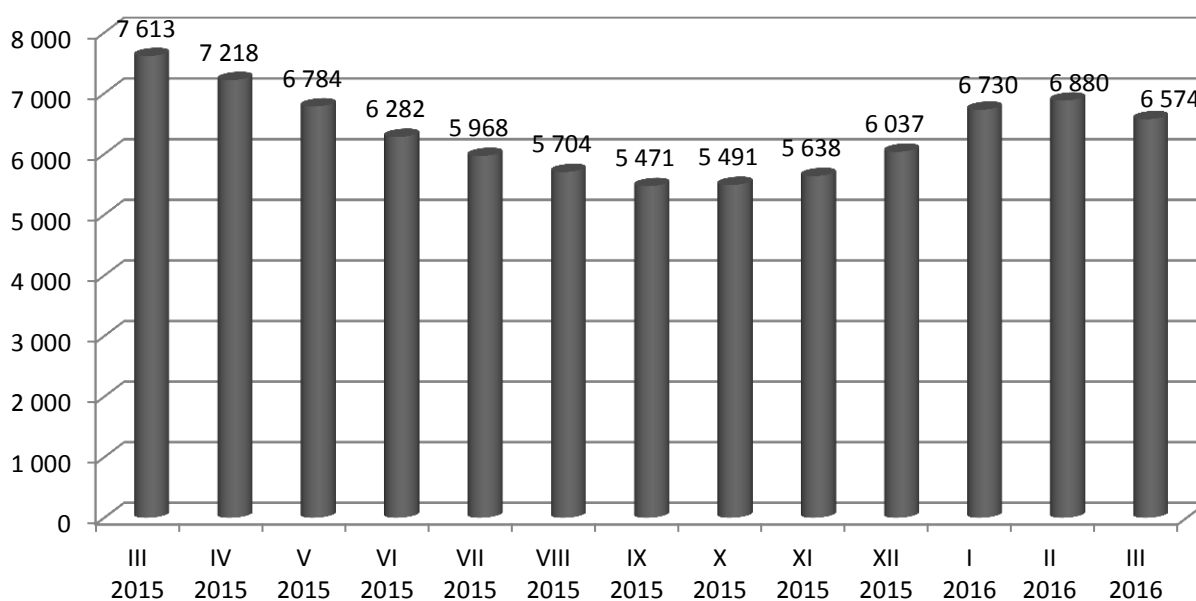


Na koniec marca 2016 roku w powiecie nyskim zarejestrowanych było **6574** osoby bezrobotne, należy podkreślić, iż ich liczba spadła o **306** osób w porównaniu do stanu wykazanego na koniec lutego 2016 roku. Liczba bezrobotnych spadła natomiast w porównaniu do marca 2015 roku o **1039** osób.

Tabela 2. Liczba osób bezrobotnych w powiecie nyskim w poszczególnych miesiącach lat 2015-2016
/stan na koniec miesiąca/

	III 2015	IV 2015	V 2015	VI 2015	VII 2015	VIII 2015	IX 2015	X 2015	XI 2015	XII 2015	I 2016	II 2016	III 2016
Liczba osób bezrobotnych	7.613	7.218	6.784	6.282	5.968	5.704	5.471	5.491	5.638	6.037	6.730	6.880	6.574

Wykres 2. Liczba osób bezrobotnych w powiecie nyskim w poszczególnych miesiącach lat 2015-2016
/stan na koniec miesiąca/



3. Profile pomocy

Profil określa konkretne formy pomocy przeznaczone dla osób bezrobotnych. Przy jego ustalaniu dokonuje się analizy sytuacji bezrobotnego i jego szans na rynku pracy biorąc pod uwagę oddalenie bezrobotnego od rynku pracy i jego gotowość do wejścia lub powrotu na rynek pracy.

Ustanowiono trzy profile pomocy:

- profil pomocy I – osoby zakwalifikowane do tego profilu, mogą skorzystać z pośrednictwa pracy, a także w uzasadnionych przypadkach poradnictwa zawodowego lub form pomocy, takich jak: bony, szkolenia, finansowanie egzaminów, pożyczki i środki na podjęcie działalności gospodarczej, zwrot kosztów przejazdów, świadczenie aktywizacyjne;
- profil pomocy II – usługi i instrumenty rynku pracy, działania aktywizacyjne zlecone przez urząd pracy oraz inne formy pomocy z wyłączeniem Programu Aktywizacja i Integracja;
- profil pomocy III – dotyczy osób najbardziej oddalonych od rynku pracy, osoby bezrobotne zakwalifikowane do tego profilu mogą korzystać z Programu Aktywizacja i Integracja, działań aktywizacyjnych zleconych przez urząd pracy, programów specjalnych, skierowań do zatrudnienia wspieranego u pracodawcy lub podjęcia pracy w spółdzielni socjalnej zakładanej przez osoby prawne oraz w uzasadnionych przypadkach poradnictwa zawodowego.

W marcu 2016 roku zarejestrowanych było 6502 osoby z ustalonym profilem pomocy, co stanowi niemal 99% ogółu wszystkich bezrobotnych. Największy odsetek, to osoby bezrobotne z ustalonym II profilem pomocy, którzy stanowią aż 76,3% bezrobotnych z ustalonym profilem, najniższy natomiast to osoby bezrobotne z I profilem (1,4%).

Tabela 2. Osoby bezrobotne w poszczególnych profilach w powiecie nyskim
/stan na koniec lutego i marca 2016 roku/

<i>Profile pomocy</i>	<i>Bezrobotni z ustalonym profilem</i>			
	<i>Luty 2015</i>		<i>Marzec 2016</i>	
	<i>liczba</i>	<i>%</i>	<i>liczba</i>	<i>%</i>
Profil I	95	1,4	93	1,4
Profil II	5266	77,5	4958	76,3
Profil III	1433	21,1	1451	22,3
Ogółem	6794	100,0	6502	100,0

**Liczba osób sprofilowanych nie jest równa ogólnej liczbie osób bezrobotnych z uwagi na fakt, iż występuje ciągły ruch po stronie napływu i odpływu z bezrobocia. Natomiast ustalenie profilu pomocy powinno nastąpić niezwłocznie po rejestracji, jednak niekoniecznie w dniu rejestracji.*

4. Lokalne rynki pracy*

Tabela 3. Dynamika bezrobocia w poszczególnych gminach powiatu nyskiego

Gmina	Liczba bezrobotnych wg stanu na dzień 29.02.2016 r.	Liczba bezrobotnych wg stanu na dzień 31.03.2016 r.	Wzrost/ spadek bezrobocia w porównaniu do końca lutego 2016 r.	Spadek/ wzrost w %
Głucholazy	1240	1207	-33	-2,7
Kamiennik	226	225	-1	-0,4
Korfantów	417	393	-24	-5,8
Łambinowice	387	374	-13	-3,4
Nysa	2701	2555	-146	-5,4
Otmuchów	666	638	-28	-4,2
Paczków	764	723	-41	-5,4
Pakosławice	209	197	-12	-5,7
Skoroszyce	271	261	-10	-3,7
Ogółem* (dane powiatu)	6 880*	6574*	-306	-4,5

*Z uwagi na specyfikę generowania danych statystycznych przez funkcjonujący w Publicznych Służbach Zatrudnienia system informatyczny „SI Syriusz” - suma danych ilościowych z poszczególnych gmin może się nieznacznie różnić z danymi dotyczącymi całego powiatu.

W marcu 2016 roku w powiecie nyskim we wszystkich gminach odnotowano spadek liczby osób bezrobotnych. Największą dynamikę spadku odnotowano w gminie Korfantów (-5,8%).

5. Ruch bezrobotnych w powiecie nyskim

Tabela 4. Ruch osób bezrobotnych w powiecie nyskim

NAPŁYW OSÓB BEZROBOTNYCH		LICZBA REJESTRACJI		WZROST/ SPADEK
<i>Wybrane kategorie rejestracji</i>		LUTY 2016	MARZEC 2016	
OGÓŁEM		1033	917	-116
rejestrujący się po raz pierwszy		107	105	-2
osoby do 30 roku życia:		387	346	-41
w tym osoby do 25 roku życia		220	193	-27
osoby bez doświadczenia zawodowego		202	173	-29
osoby niepełnosprawne		61	55	-6
osoby zwolnione z przyczyn zakładu pracy		23	27	4
osoby powyżej 50 roku życia		228	208	-20
osoby długotrwale bezrobotne		285	258	-27
osoby bez kwalifikacji zawodowych		407	347	-60
osoby posiadające co najmniej jedno dziecko do 6 roku życia		138	106	-32
osoby powracające po aktywnych formach /prace interwencyjne, roboty publiczne, szkolenia, staże, prace społecznie użyteczne/		42	56	14
ODPŁYW OSÓB BEZROBOTNYCH		LICZBA WYŁĄCZEŃ		WZROST/ SPADEK
<i>Wybrane kategorie wyłączeń</i>		LUTY 2016	MARZEC 2016	
OGÓŁEM		883	1223	340
podjęcie pracy		510	676	166
w tym:	niesubsydiowanej	318	406	88
	subsydiowanej	192	270	78
rozpoczęcie szkolenia*		19	38	19
rozpoczęcie stażu*		66	196	130
podjęcie pracy w ramach robót publicznych		136	141	5
odmowa bez uzasadnionej przyczyny przyjęcia odpowiedniej propozycji pracy lub innej formy pomocy, w tym w ramach PAI		0	10	10
brak potwierdzenia gotowości do pracy		144	153	9
dobrowolna rezygnacja ze statusu bezrobotnego		74	92	18

*W tym również w ramach bonów.

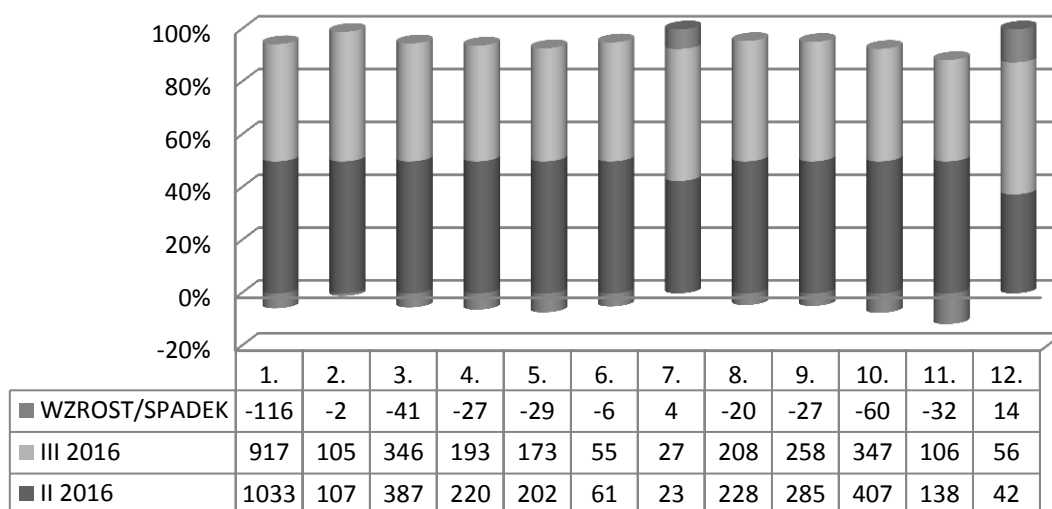
W marcu 2016 roku odnotowano spadek liczby rejestracji osób bezrobotnych (o 116 osób) oraz wzrost liczby wyłączeń z ewidencji (o 340 osób) w porównaniu ze stanem z końca lutego 2016 roku.

W odniesieniu do wybranych kategorii napływu osób bezrobotnych, wzrost zaobserwowano

wyłącznie w dwóch kategoriach „osoby zwolnione z przyczyn zakładu pracy” (+4), „osoby powracające po aktywnych formach” (+14), w pozostałych odnotowano spadek, największy w kategorii „osoby bez kwalifikacji zawodowych” (-60).

Wskaźnik płynności rynku pracy (tj. stosunek liczby bezrobotnych podejmujących pracę do liczby nowo zarejestrowanych) w marcu 2016 roku wyniósł 73,7%.

Wykres 3. Rejestracje osób bezrobotnych w powiecie nyskim /stan na koniec lutego i marca 2016 roku/



1. ogółem
2. rejestrujący się po raz pierwszy
3. osoby do 30 roku życia
4. osoby do 25 roku życia
5. osoby bez doświadczenia zawodowego
6. osoby niepełnosprawne
7. osoby zwolnione z przyczyn zakładu pracy
8. osoby powyżej 50 roku życia
9. osoby długotrwale bezrobotne
10. osoby bez kwalifikacji zawodowych
11. osoby posiadające co najmniej jedno dziecko do 6 roku życia
12. osoby powracające po aktywnych formach /prace interwencyjne, roboty publiczne, szkolenia, staże, prace społecznie-użyteczne

W marcu 2016 roku miało miejsce **406** podjęć pracy niesubsydiowanej. Powiatowy Urząd Pracy w Nysie zrealizował **135** ofert pracy niesubsydiowanej, co oznacza, że podobnie jak w poprzednim miesiącu, **niemal 34%** podjęć pracy niesubsydiowanej to efekt działań PUP w Nysie.

zrealizowane oferty pracy niesubsydiowanej

----- x 100 = % podjęć pracy z udziałem PUP
podjęcia pracy niesubsydiowanej

Tabela 5. Podjęcia pracy
/stan na koniec poszczególnych miesięcy 2016 roku/

	Podjęcia pracy ogółem	Podjęcia pracy subsydiowanej	Podjęcia pracy niesubsydiowanej	Realizacja ofert pracy niesubsydiowanej przez PUP
I 2016	374	30	344	99
II 2016	510	192	318	108
III 2016	676	270	406	135

6. Struktura bezrobotnych

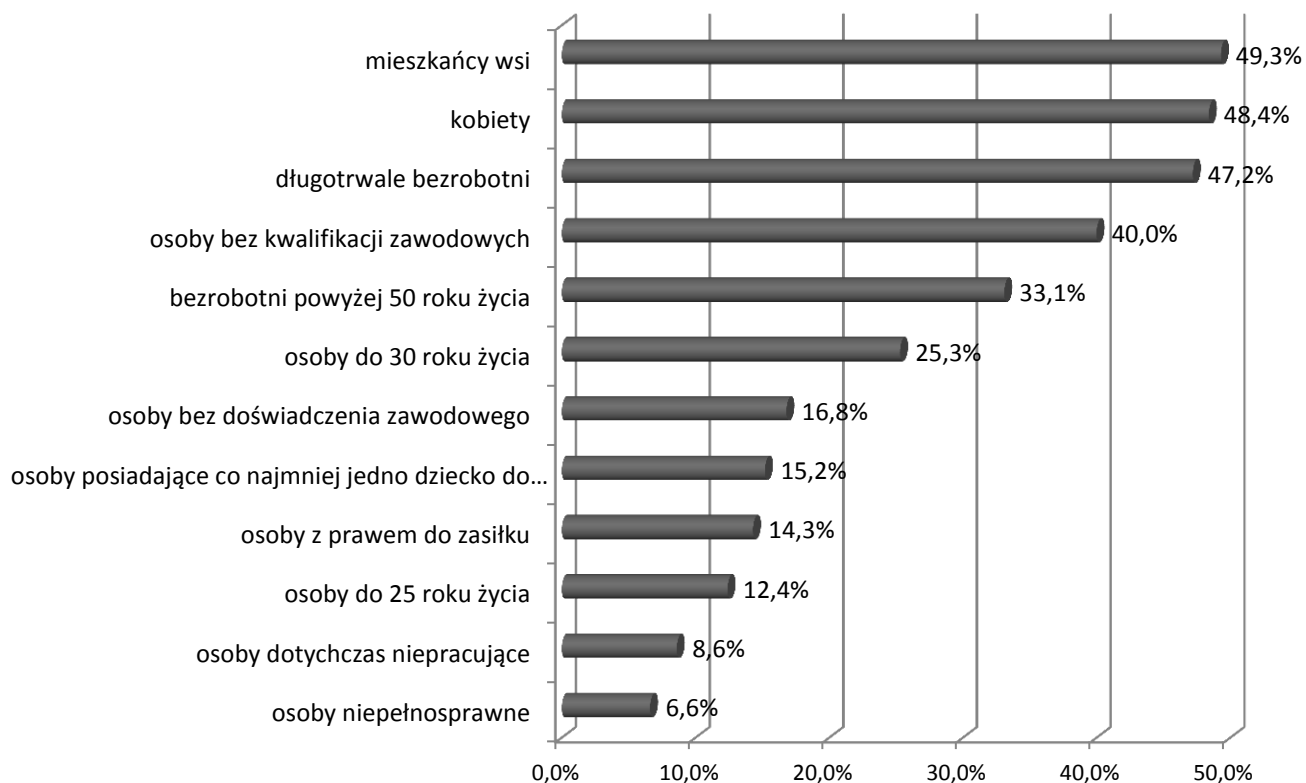
Tabela 6. Struktura bezrobotnych w powiecie nyskim
/stan na koniec lutego i marca 2016 roku/

	LUTY 2016		MARZEC 2016		Różnica odsetek	↑ wzrost spadek ↓
	Liczba	%	Liczba	%		
Kobiety	3345	48,6	3185	48,4	-0,2	↓
Mieszkańcy wsi	3387	49,2	3239	49,3	0,1	↑
Bezrobotni z prawem do zasiłku	1056	15,3	943	14,3	-1	↓
Długotrwale bezrobotni	3224	46,9	3101	47,2	0,3	↑
Bezrobotni powyżej 50 roku życia	2250	32,7	2179	33,1	0,4	↑
Osoby bez kwalifikacji zawodowych	2729	39,7	2630	40,0	0,3	↑
Osoby posiadające co najmniej jedno dziecko do 6 roku życia	1041	15,1	1000	15,2	0,1	↑
Osoby bez doświadczenia zawodowego	1132	16,5	1102	16,8	0,3	↑
Osoby do 30 roku życia	1767	25,7	1664	25,3	-0,4	↓
Młodzież w wieku do 25 lat	846	12,3	815	12,4	0,1	↑
Osoby dotychczas niepracujące	593	8,6	566	8,6	0	=
Osoby niepełnosprawne	434	6,3	433	6,6	0,3	↑
Liczba bezrobotnych ogółem	6880		6574			

W tabeli przedstawiono wybrane kategorie osób bezrobotnych oraz ich udział w ogólnej liczbie bezrobotnych w powiecie nyskim w marcu 2016 roku, dokonano również porównania w stosunku do stanu z końca lutego 2016 roku.

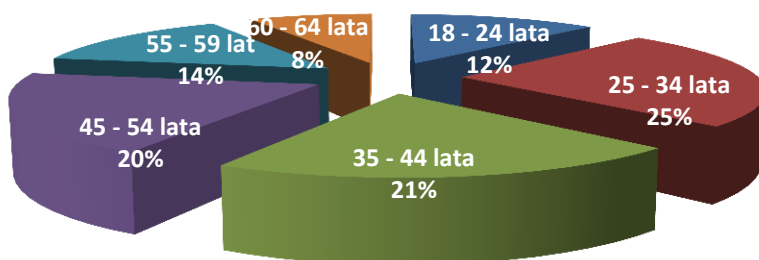
Z zestawienia wynika, że wzrósł udział w bezrobociu ogółem w ośmiu z ww. kategorii, w jednej kategorii wspomniany udział utrzymał się na poziomie sprzed miesiąca, w pozostałych natomiast odnotowano spadek.

Wykres 4. Kategorie osób bezrobotnych oraz ich udział w ogólnej liczbie bezrobotnych w powiecie nyskim /stan na koniec marca 2016/



6.1 Bezrobotni wg wieku

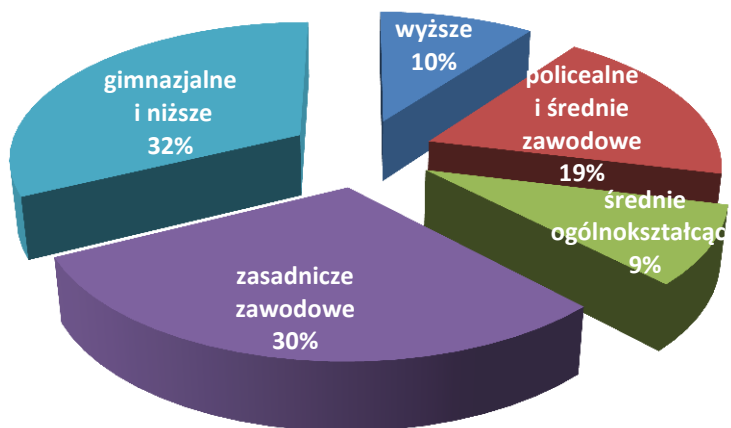
Bezrobotni w powiecie nyskim wg wieku /stan na koniec I kwartału 2016 roku/



Największą grupę osób bezrobotnych na koniec I kwartału 2016 roku stanowiły osoby w wieku od 25 do 34 lata - 25% ogółu bezrobotnych, najmniejszą natomiast osoby po 60 roku życia (8%).

6.2 Bezrobotni wg wykształcenia

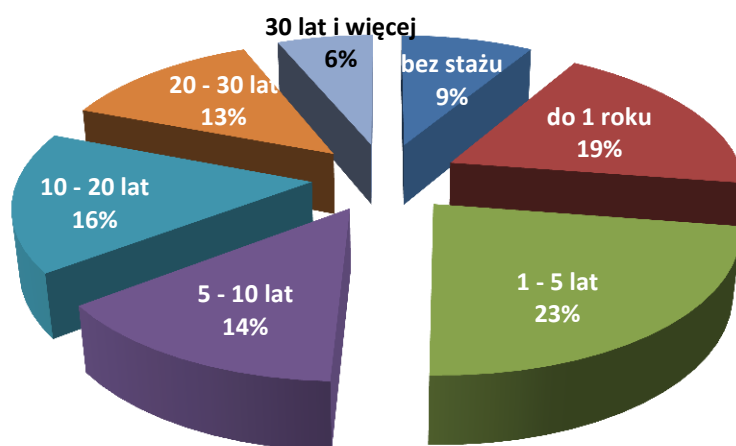
Bezrobotni w powiecie nyskim wg wykształcenia
/stan na koniec I kwartału 2016 roku/



Wśród osób bezrobotnych 62% nie posiada wykształcenia średniego, natomiast wykształcenie wyższe posiada 10% osób bezrobotnych zarejestrowanych w Powiatowym Urzędzie Pracy w Nysie na koniec I kwartału 2016 roku.

6.3 Bezrobotni wg stażu pracy

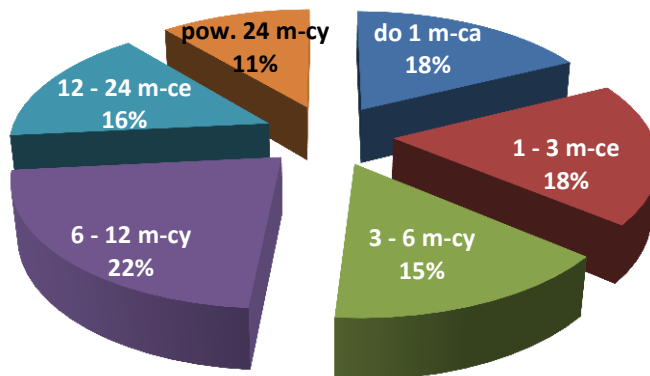
Bezrobotni w powiecie nyskim wg stażu pracy
/stan na koniec I kwartału 2016 roku/



Na koniec I kwartału 2016 roku w Powiatowym Urzędzie Pracy w Nysie 9% osób bezrobotnych nie posiadało stażu pracy, natomiast ponownie największą grupę stanowią osoby ze stażem pracy od roku do 5 lat – 23%.

6.4 Bezrobotni wg czasu pozostawania bez pracy

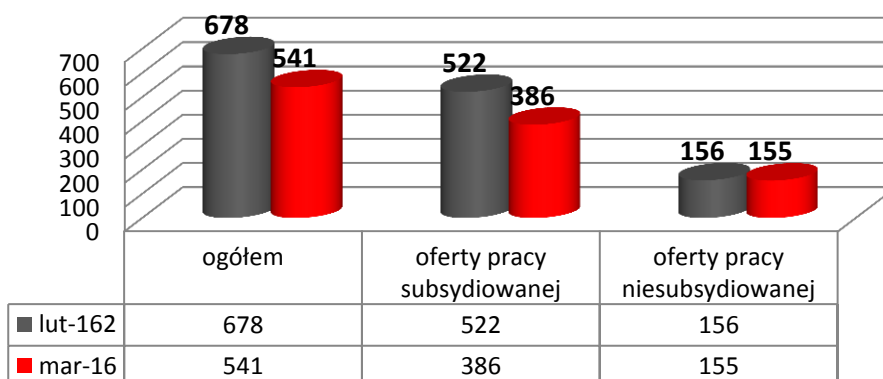
Bezrobotni w powiecie nyskim wg czasu pozostawania bez pracy /stan na koniec I kwartału 2016 roku/



Wśród osób bezrobotnych w powiecie nyskim na koniec marca 2016 roku 22% pozostawało bez pracy 6-12 miesięcy. Powyżej 24 miesięcy pozostawało 11% bezrobotnych.

7. Oferty pracy

Wykres 5. Zgłoszone oferty pracy w powiecie nyskim /stan na koniec lutego i marca 2016 roku/



W marcu 2016 roku do PUP w Nysie ogółem wpłynęło 541 ofert pracy, w tym 386 ofert pracy subsydiowanej. W stosunku do lutego 2016 roku ogólna liczba ofert pracy spadła o 137 ofert.

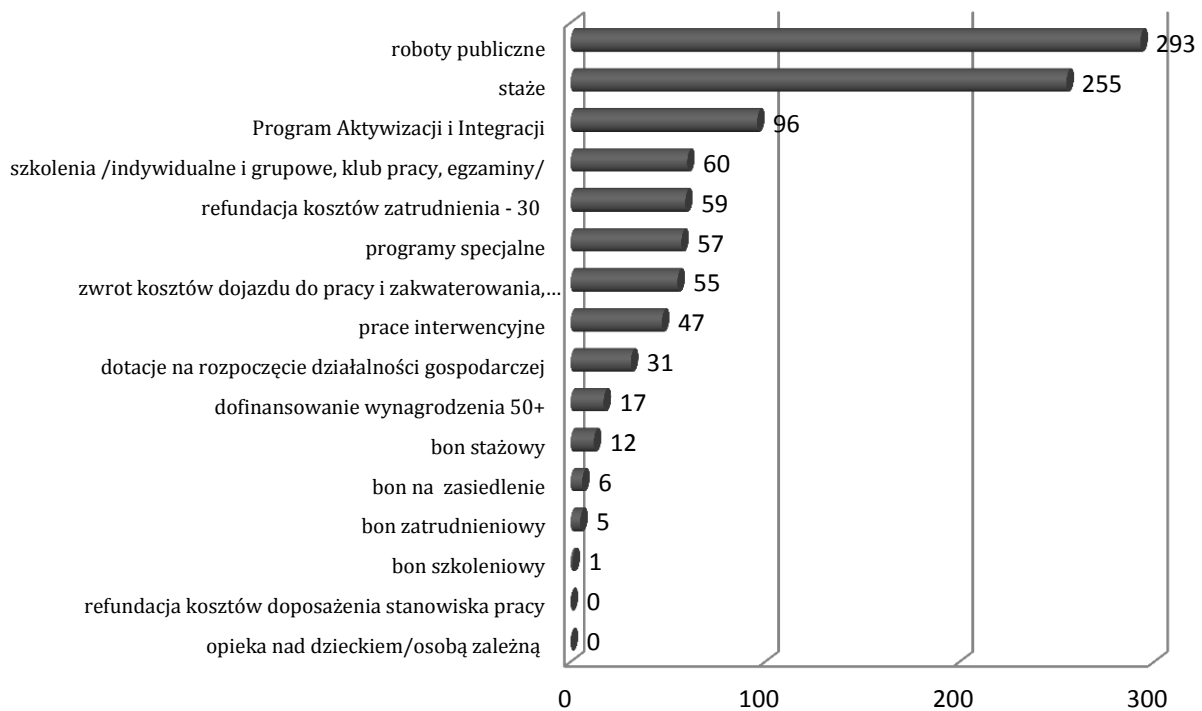
Ilość ofert pracy niesubsydiowanej spadła natomiast tylko o 1 ofertę w stosunku do lutego, ilość ofert subsydiowanych spadła o 136 oferty. Na koniec analizowanego miesiąca pozostało niezrealizowanych ogółem 138 propozycji pracy, w tym 19 niewykorzystanych dłużej niż 30 dni. W marcu 2016 roku wpłynęło 196 ofert z sektora publicznego i 4 oferty pracy sezonowej. Na jedną zgłoszoną ofertę pracy przypadało nieco ponad 12 osób bezrobotnych.

9. Realizacja aktywnych programów rynku pracy

/stan na koniec marca 2016 roku/

9.1 Realizacja aktywnych programów rynku pracy w ujęciu osobowym- wszystkie programy

Wykres 6. Realizacja aktywnych programów rynku pracy w powiecie nyskim
/stan na koniec marca 2016 roku/



Do końca marca 2016 roku na aktywne formy skierowano **994** osoby.

9.2. Realizacja projektu systemowego w ramach PO WER – Aktywizacja osób młodych pozostających bez pracy w powiecie nyskim II /stan na koniec marca 2016 roku/

Do uczestnictwa w projekcie skierowano **145 osób**, z czego:

- 100 osób skierowano na staż,
- 12 osób skierowano na staż w ramach bonu stażowego,
- 8 osób skierowano na szkolenie, w tym 2 osoby ukończyły program,
- 3 osoby otrzymało bon na zasiedlenie,
- 22 osoby otrzymały środki na podjęcie działalności gospodarczej.

9.3. Realizacja projektu w ramach Regionalnego Programu Operacyjnego /stan na koniec marca 2016 roku/

Liczba osób skierowanych do uczestnictwa w projekcie wynosi **154**, w tym:

- 129 osób skierowano na staże,
- 16 osób skierowano na szkolenia, w tym 13 ukończyło program,
- 9 osób otrzymało środki na podjęcie działalności.

10. Podsumowanie /stan na koniec marca 2016 roku/

- ✓ Stopa bezrobocia w powiecie nyskim na koniec marca 2016 roku wyniosła 15,3%, co oznacza, że w porównaniu do miesiąca poprzedniego, spadła o 0,6 p.p..
- ✓ Stopa bezrobocia w marcu 2016 roku wyniosła 15,3%. Dla porównania w analogicznym okresie ubiegłego roku stopa bezrobocia była równa 17,6%, spadła więc o 2,4 p.p..
- ✓ W marcu 2016 roku zarejestrowanych było 6502 osoby z ustalonym profilem pomocy, co stanowi niemal 99% ogółu wszystkich bezrobotnych. Największy odsetek, to osoby bezrobotne z ustalonym II profilem pomocy, którzy stanowią aż 76,3% bezrobotnych z ustalonym profilem, najniższy natomiast to osoby bezrobotne z I profilem (1,4%).
- ✓ W marcu 2016 roku w powiecie nyskim we wszystkich gminach odnotowano spadek liczby osób. Natomiast największą dynamikę spadku odnotowano w gminie Korfantów (-5,8%).
- ✓ W marcu 2016 roku odnotowano spadek liczby rejestracji osób bezrobotnych (o 116 osób) oraz wzrost liczby wyłączeń z ewidencji (o 340 osób) w porównaniu ze stanem z końca lutego 2016 roku.
- ✓ Wskaźnik płynności rynku pracy (tj. stosunek liczby bezrobotnych podejmujących pracę do liczby nowo zarejestrowanych) w marcu 2016 roku wyniósł 73,7%.
- ✓ W marcu 2016 roku do PUP w Nysie ogółem wpłynęło 541 ofert pracy, w tym 386 ofert pracy subsydiowanej. W stosunku do lutego 2016 roku ogólna liczba ofert pracy spadła o 137 ofert.
- ✓ Na jedną zgłoszoną ofertę pracy przypadało nieco ponad 12 osób bezrobotnych.
- ✓ Do końca marca 2016 roku na aktywne formy skierowano 994 osoby.

Załącznik 1. Napływ osób bezrobotnych w gminach powiatu nyskiego /stan na koniec marca 2016 roku/

Gmina	Nowe rejestracje	w tym						
		zwolnieni z przyczyn zakładu pracy	po pracach interwencyjnych	po robotach publicznych	po stażu	po przygotowaniu zawodowym dorosłych	po szkoleniach	po pracach społecznie użytecznych
		Ogółem						
Głuchołazy	151	6	0	1	3	0	4	0
Kamiennik	20	1	0	0	0	0	0	0
Korfantów	52	3	0	0	1	0	1	0
Łambinowice	51	0	0	0	0	0	0	0
Nysa	418	11	1	0	6	0	25	0
Otmuchów	89	1	0	0	2	0	2	0
Paczków	77	2	0	0	0	0	5	0
Pakosławice	23	0	0	0	2	0	0	0
Skoroszyce	36	3	1	0	0	0	1	0

Załącznik 2. Odływ osób bezrobotnych w gminach powiatu nyskiego /stan na koniec marca 2016 roku/

Powiat	Wyłączenia z ewidencji	W tym														
		Podjęcia pracy								Rozpoczęcie szkolenia**	Rozpoczęcie stażu***	Rozpoczęcie pracy społ. użytecznych	Brak gotowości do pracy	Dobrowolna rezygnacja	Nabywanie praw emerytalnych lub rent.	Przejsięcie na św. przedemerytalne
		z tego														
		Ogółem	Prace niesubsydiowane - ogółem	Prace subsydiowane												
				Ogółem	w tym											
		Prace interwencyjne	Roboty publiczne	Podjęcie działalności gospodarczej	Podjęcie pracy w ramach refundacji kosztów zatrudnienia osoby bezrobotnej	Inne*										
Głuchocząy	184	90	62	28	2	14	15	0	6	2	40	0	22	14	0	7
Kamiennik	21	7	4	3	0	2	0	0	1	1	3	0	6	2	0	1
Korfantów	76	41	28	13	1	7	0	0	5	1	10	0	10	3	1	1
Łambinowice	64	29	17	12	1	5	3	1	2	0	7	0	14	10	0	2
Nysa	564	336	20	155	20	84	13	3	2	26	83	0	57	37	2	5
Otmuchów	117	74	46	28	6	11	1	1	9	9	14	0	16	7	0	3
Paczków	118	48	33	15	0	9	2	0	2	4	34	0	14	11	0	5
Pakosławice	35	26	16	10	1	5	0	0	4	0	3	0	3	2	0	0
Skoroszyce	46	25	19	6	2	4	0	0	0	1	2	0	10	6	0	0

*Inne - w tym również: bon na zatrudnienie, bon na zasiedlenie, grant na telepracę, świadczenie aktywizacyjne, zlecenie działań aktywizacyjnych, refundacja składek na ubezpieczenie społeczne dla osób bezrobotnych do 30 roku życia, dofinansowanie wynagrodzenia za zatrudnienie bezrobotnego, który ukończył 50 rok życia, programy specjalne i regionalne przy działaniach /subsidiach/ niewyszczególnionych w formularzu sprawozdania MP i PS - 01.

** Rozpoczęcie szkolenia - w tym również: bon szkoleniowy oraz trójstronne umowy szkoleniowe.

*** Rozpoczęcie stażu - w tym również bon stażowy.

Załącznik 3. Realizacja aktywnych programów rynku pracy w ujęciu osobowym i terytorialnym - wszystkie programy w ramach Funduszu Pracy /stan na koniec marca 2016 roku/

Gmina	PROGRAMY RYNKU PRACY											BON							
	Szkolenia			Prace interwencyjne	Roboty publiczne	Staże	Doposażenia	Refundacja kosztów dojazdu do pracy	Dotacje	Opieka nad dzieckiem	Szkoleniowy	Stażowy	Zatrudnieniowy	Zasiedleniowy	Refundacja kosztów zatrudnienia -30	Programy specjalne	Program Aktywizacji i Integracji	Dofinansowanie wynagr. 50+	Ogółem
	Indyw.	Grupowe	Egzaminy																
Nysa	14	22	0	29	148	116	0	5	19	0	0	3	2	2	23	31	40	9	463
Otmuchów	4	1	0	5	32	21	0	13	1	0	0	0	0	0	11	5	7	0	100
Paczków	2	3	0	2	36	41	0	6	2	0	1	1	1	0	4	5	15	6	125
Glucholazy	4	2	0	3	34	48	0	13	4	0	0	3	2	4	7	12	19	1	156
Korfantów	2	1	0	2	19	11	0	4	2	0	0	1	0	0	5	0	15	0	62
Skoroszyce	1	1	0	2	4	4	0	2	0	0	0	1	0	0	1	0	0	0	16
Pakośławice	1	0	0	3	7	3	0	5	0	0	0	0	0	0	4	2	0	0	25
Łąbinowice	1	0	0	1	9	7	0	5	3	0	0	3	0	0	3	2	0	0	34
Kamiennik	1	0	0	0	4	4	0	2	0	0	0	0	0	0	1	0	0	1	13
RAZEM	30	30	0	47	293	255	0	55	31	0	1	12	5	6	59	57	96	17	994

**Załącznik 4. Struktura bezrobocia (wybrane kategorie) w gminach powiatu nyskiego
/stan na koniec marca 2016 roku/**

Kategoria osób bezrobotnych	GMINA																		powiat nyski	
	Głuchołazy		Kamiennik		Korfantów		Łambinowice		Nysa		Otmuchów		Paczków		Pakosławice		Skoroszyce		liczba	%
	liczba	%	liczba	%	liczba	%	liczba	%	liczba	%	liczba	%	liczba	%	liczba	%	liczba	%		
Ogółem zarejestrowani bezrobotni	1207	18,4	225	3,4	393	6,0	374	5,7	2555	38,9	638	9,7	723	11,0	197	3,0	261	4,0	6574	100,0
Bezrobotne kobiety	537	44,5	93	41,3	187	47,6	181	48,4	1314	51,4	305	47,8	350	48,4	88	44,7	130	49,8	3185	48,4
Bezrobotni z prawem do zasiłku	169	14,0	25	11,1	52	13,2	45	12,0	378	14,8	111	17,4	84	11,6	32	16,2	48	18,4	943	14,3
Zwolnieni z przyczyn zakładu pracy	53	4,4	5	2,2	8	2,0	8	2,1	114	4,5	22	3,4	28	3,9	4	2,0	19	7,3	261	4,0
Osoby dotychczas niepracujące	118	9,8	15	6,7	48	12,2	52	13,9	204	8,0	47	7,4	53	7,3	14	7,1	15	5,7	566	8,6
Zamieszkali na wsi	508	42,1	225	100,0	317	80,7	374	100,0	642	25,1	431	67,6	284	39,3	197	100,0	261	100,0	3239	49,3
Bez kwalifikacji zawodowych	511	42,3	92	40,9	180	45,8	184	49,2	930	36,4	250	39,2	301	41,6	82	41,6	99	37,9	2630	40,0
Bez doświadczenia zawodowego	211	17,5	30	13,3	77	19,6	75	20,1	412	16,1	98	15,4	128	17,7	37	18,8	34	13,0	1102	16,8
Kobiety, które nie podjęły zatrudnienia po urodzeniu dziecka	138	11,4	21	9,3	172	43,8	44	11,8	289	11,3	58	9,1	55	7,6	15	7,6	34	13,0	711	10,8
Bezrobotni do 30 roku życia	318	26,3	65	28,9	117	29,8	102	27,3	602	23,6	172	27,0	174	24,1	54	27,4	60	23,0	1664	25,3
Bezrobotni do 25 roku życia	146	12,1	29	12,9	62	15,8	51	13,6	296	11,6	87	13,6	87	12,0	26	13,2	31	11,9	815	12,4
Długotrwale bezrobotni	637	52,8	107	47,6	191	48,6	176	47,1	1196	46,8	253	39,7	355	49,1	79	40,1	106	40,6	3101	47,2
Powyżej 50 roku życia	413	34,2	64	28,4	121	30,8	133	35,6	837	32,8	208	32,6	250	34,6	51	25,9	102	39,1	2179	33,1
Bezrobotni posiadający co najmniej jedno dziecko do 6 roku życia	175	14,5	42	18,7	74	18,8	59	15,8	372	14,6	97	15,	120	16,6	23	11,7	37	14,2	1000	15,2
Niepełnosprawni	81	6,7	10	4,4	27	6,9	26	7,0	188	7,4	33	5,2	42	5,8	13	6,6	13	5,0	433	6,6

*Z uwagi na specyfikę generowania danych statystycznych przez funkcjonujący w Publicznych Służbach Zatrudnienia system informatyczny "SI Syriusz" - suma danych ilościowych z poszczególnych gmin może się nieznacznie różnić z danymi dotyczącymi całego powiatu.

