

POWIAT NYSKI



LUTY 2016



INFORMACJA O SYTUACJI NA RYNKU PRACY

1. Szacunkowa stopa bezrobocia*

Szacunkowa stopa bezrobocia w powiecie nyskim na koniec lutego 2016 roku wyniosła **15,9%**, co oznacza, że w porównaniu do miesiąca poprzedniego, wzrosła o 0,3 p.p.. Stopa bezrobocia w powiecie nadal jest wyższa od wojewódzkiej.

Tabela 1. Stopa bezrobocia w styczniu i lutym 2016 roku

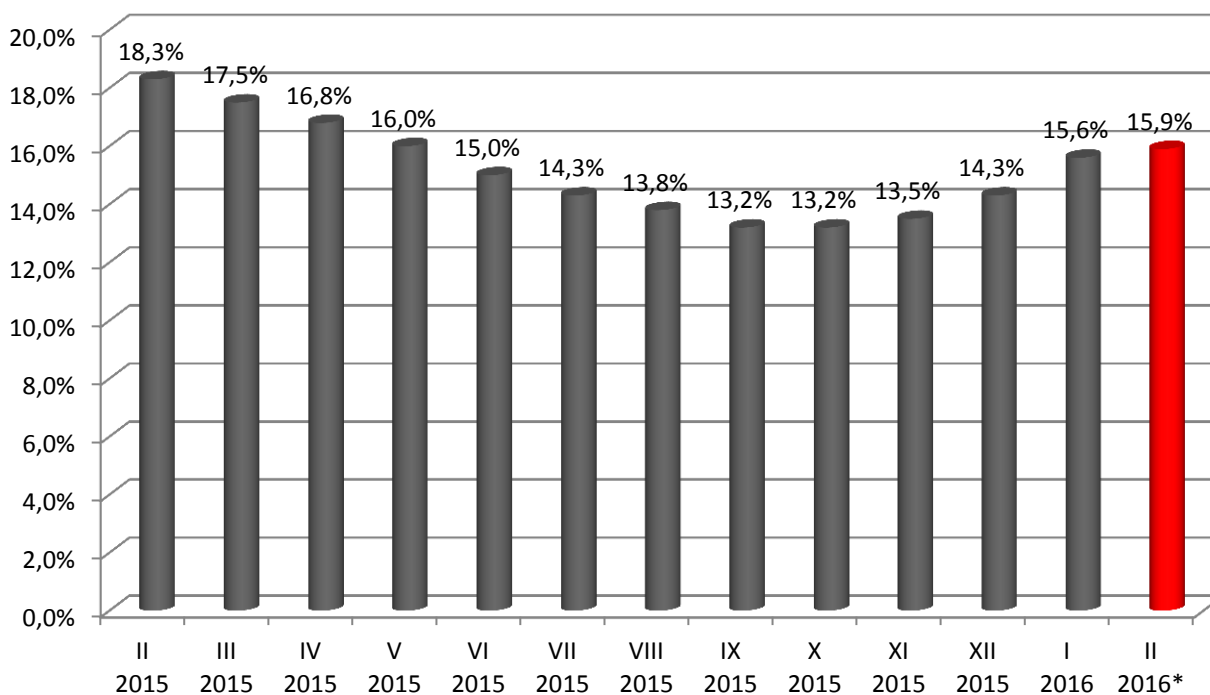
	woj. opolskie	powiat nyski
Styczeń' 2016	10,7%	15,6%
Luty ' 2016	10,7%*	15,9%*

*Szacunek bez korekty GUS.

2. Dynamika bezrobocia

Szacunkowa stopa bezrobocia w lutym 2016 roku wyniosła **15,9%**. Dla porównania w analogicznym okresie ubiegłego roku stopa bezrobocia była równa **18,3%**, spadła więc o 2,4 p.p..

Wykres 1. Stopa bezrobocia w powiecie nyskim w poszczególnych miesiącach lat 2015-2016

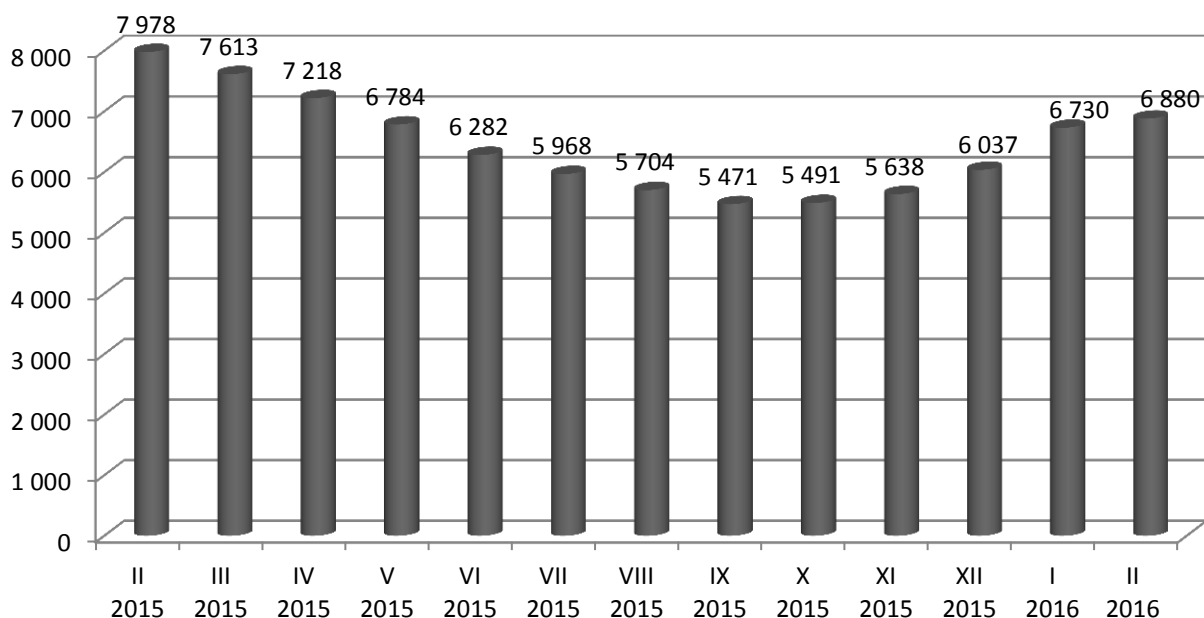


Na koniec lutego 2016 roku w powiecie nyskim zarejestrowanych było **6880** osób bezrobotnych, ich liczba wzrosła o **150** osób w porównaniu do stanu wykazanego na koniec stycznia 2016 roku. Liczba bezrobotnych spadła natomiast w porównaniu do lutego 2015 roku o **1098 osób**.

Tabela 2. Liczba osób bezrobotnych w powiecie nyskim w poszczególnych miesiącach lat 2015-2016
/stan na koniec miesiąca/

	II 2015	III 2015	IV 2015	V 2015	VI 2015	VII 2015	VIII 2015	IX 2015	X 2015	XI 2015	XII 2015	I 2016	II 2016
Liczba osób bezrobotnych	7.978	7.613	7.218	6.784	6.282	5.968	5.704	5.471	5.491	5.638	6.037	6.730	6.880

Wykres 2. Liczba osób bezrobotnych w powiecie nyskim w poszczególnych miesiącach lat 2015-2016
/stan na koniec miesiąca/



3. Profile pomocy

Profil określa konkretne formy pomocy przeznaczone dla osób bezrobotnych. Przy jego ustalaniu dokonuje się analizy sytuacji bezrobotnego i jego szans na rynku pracy biorąc pod uwagę oddalenie bezrobotnego od rynku pracy i jego gotowość do wejścia lub powrotu na rynek pracy.

Ustanowiono trzy profile pomocy:

- profil pomocy I – osoby zakwalifikowane do tego profilu, mogą skorzystać z pośrednictwa pracy, a także w uzasadnionych przypadkach poradnictwa zawodowego lub form pomocy, takich jak: bony, szkolenia, finansowanie egzaminów, pożyczki i środki na podjęcie działalności gospodarczej, zwrot kosztów przejazdów, świadczenie aktywizacyjne;
- profil pomocy II – usługi i instrumenty rynku pracy, działania aktywizacyjne zlecone przez urząd pracy oraz inne formy pomocy z wyłączeniem Programu Aktywizacja i Integracja;
- profil pomocy III – dotyczy osób najbardziej oddalonych od rynku pracy, osoby bezrobotne zakwalifikowane do tego profilu mogą korzystać z Programu Aktywizacja i Integracja, działań aktywizacyjnych zleconych przez urząd pracy, programów specjalnych, skierowań do zatrudnienia wspieranego u pracodawcy lub podjęcia pracy w spółdzielni socjalnej zakładanej przez osoby prawne oraz w uzasadnionych przypadkach poradnictwa zawodowego.

W lutym 2016 roku zarejestrowanych było 6794 osób z ustalonym profilem pomocy, co stanowi niemal 99% ogółu wszystkich bezrobotnych. Największy odsetek, to osoby bezrobotne z ustalonym II profilem pomocy, którzy stanowią aż 77,5% bezrobotnych z ustalonym profilem, najniższy natomiast to osoby bezrobotne z I profilem (1,4%).

Tabela 2. Osoby bezrobotne w poszczególnych profilach w powiecie nyskim
/stan na koniec stycznia i lutego 2016 roku/

<i>Profile pomocy</i>	<i>Bezrobotni z ustalonym profilem</i>			
	<i>Styczeń 2015</i>		<i>Luty 2016</i>	
	<i>liczba</i>	<i>%</i>	<i>liczba</i>	<i>%</i>
Profil I	98	1,5	95	1,4
Profil II	5118	77,2	5266	77,5
Profil III	1412	21,3	1433	21,1
Ogółem	6628	100,0	6794	100,0

*Liczba osób sprofilowanych nie jest równa ogólnej liczbie osób bezrobotnych z uwagi na fakt, iż występuje ciągły ruch po stronie napływu i odpływu z bezrobocia. Natomiast ustalenie profilu pomocy powinno nastąpić niezwłocznie po rejestracji, jednak niekoniecznie w dniu rejestracji.

4. Lokalne rynki pracy*

Tabela 3. Dynamika bezrobocia w poszczególnych gminach powiatu nyskiego

Gmina	Liczba bezrobotnych wg stanu na dzień 31.01.2016 r.	Liczba bezrobotnych wg stanu na dzień 29.02.2016 r.	Wzrost/ spadek bezrobocia w porównaniu do końca stycznia 2015 r.	Spadek/ wzrost w %
Głucholązy	1253	1240	-13	-1,0%
Kamiennik	205	226	+21	10,2%
Korfantów	418	417	-1	-0,2%
Łambinowice	369	387	+18	4,9%
Nysa	2625	2701	+76	2,9%
Otmuchów	628	666	+38	6,1%
Paczków	752	764	+12	1,6%
Pakosławice	218	209	-9	-4,1%
Skoroszyce	259	271	+12	4,6%
Ogółem* (dane powiatu)	6730*	6 880*	+150	2,2%

*Z uwagi na specyfikę generowania danych statystycznych przez funkcjonujący w Publicznych Służbach Zatrudnienia system informatyczny „SI Syriusz” - suma danych ilościowych z poszczególnych gmin może się nieznacznie różnić z danymi dotyczącymi całego powiatu.

W lutym 2016 roku w powiecie nyskim w trzech gminach odnotowano spadek liczby osób bezrobotnych: gmina Głucholązy (1,0%), gmina Korfantów (0,2%), gmina Pakosławice (4,1%). Natomiast największą dynamikę wzrostu, podobnie jak w miesiącu poprzednim, odnotowano w gminie Kamiennik (10,2%).

5. Ruch bezrobotnych w powiecie nyskim

Tabela 4. Ruch osób bezrobotnych w powiecie nyskim

NAPŁYW OSÓB BEZROBOTNYCH	LICZBA REJESTRACJI		WZROST/ SPADEK
Wybrane kategorie rejestracji	STYCZEŃ 2016	LUTY 2016	
OGÓŁEM	1303	1033	-270
rejestrujący się po raz pierwszy	120	107	-13
osoby do 30 roku życia:	442	387	-55
w tym osoby do 25 roku życia	236	220	-16
osoby bez doświadczenia zawodowego	184	202	18
osoby niepełnosprawne	78	61	-17
osoby zwolnione z przyczyn zakładu pracy	46	23	-23
osoby powyżej 50 roku życia	357	228	-129
osoby długotrwale bezrobotne	411	285	-126
osoby bez kwalifikacji zawodowych	467	407	-60
osoby posiadające co najmniej jedno dziecko do 6 roku życia	174	138	-36
osoby powracające po aktywnych formach /prace interwencyjne, roboty publiczne, szkolenia, staże, prace społecznie użyteczne/	84	42	-42
ODPŁYW OSÓB BEZROBOTNYCH	LICZBA WYŁĄCZEŃ		WZROST/ SPADEK
Wybrane kategorie wyłączeń	STYCZEŃ 2016	LUTY 2016	
OGÓŁEM	610	883	273
podjęcie pracy	374	510	136
w tym:			
niesubsydiowanej	344	318	-26
subsydiowanej	30	192	162
rozpoczęcie szkolenia*	2	19	17
rozpoczęcie stażu*	6	66	60
podjęcie pracy w ramach robót publicznych	64	136	72
odmowa bez uzasadnionej przyczyny przyjęcia odpowiedniej propozycji pracy lub innej formy pomocy, w tym w ramach PAI	4	0	-4
brak potwierdzenia gotowości do pracy	100	144	44
dobrowolna rezygnacja ze statusu bezrobotnego	73	74	1

*W tym również w ramach bonów.

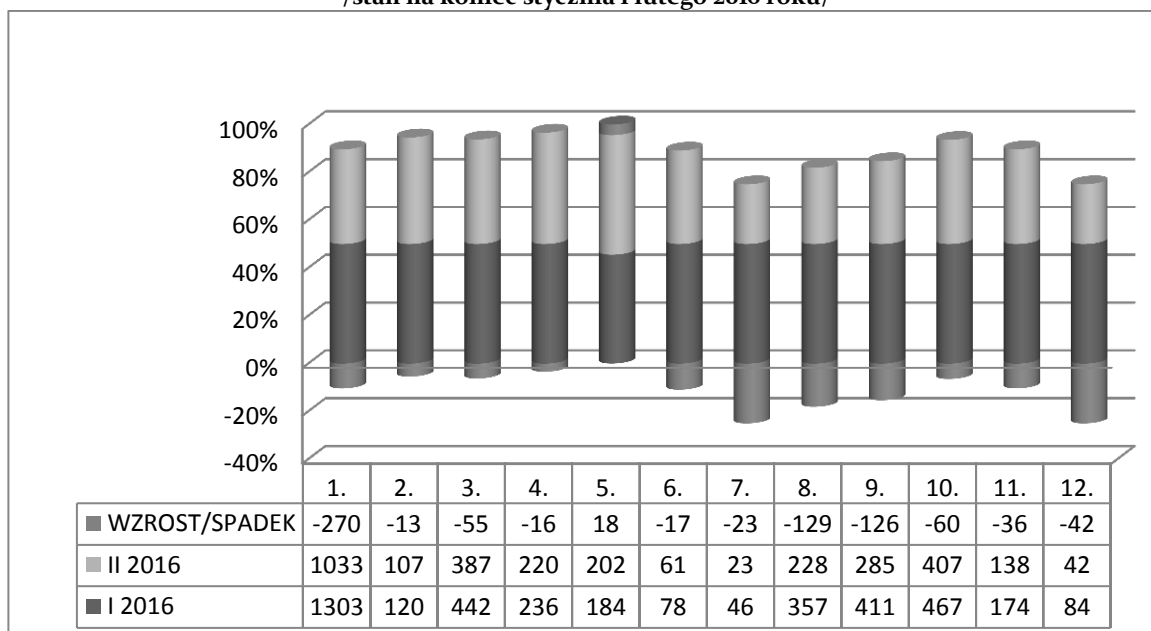
W lutym 2016 roku odnotowano spadek liczby rejestracji osób bezrobotnych (o 270 osób) oraz wzrost liczby wyłączeń z ewidencji (o 273 osoby) w porównaniu ze stanem z końca stycznia 2016 roku.

W odniesieniu do wybranych kategorii napływu osób bezrobotnych, wzrost zaobserwowano

wyłącznie w jednej kategorii „osoby bez doświadczenia zawodowego” (+18), w pozostałych odnotowano spadek, największy w kategorii „osoby powyżej 50 roku życia” (-129).

Wskaźnik płynności rynku pracy (tj. stosunek liczby bezrobotnych podejmujących pracę do liczby nowo zarejestrowanych) w lutym 2016 roku wyniósł 49,4%.

Wykres 3. Rejestracje osób bezrobotnych w powiecie nyskim /stan na koniec stycznia i lutego 2016 roku/



1. ogółem
2. rejestrujący się po raz pierwszy
3. osoby do 30 roku życia
4. osoby do 25 roku życia
5. osoby bez doświadczenia zawodowego
6. osoby niepełnosprawne
7. osoby zwolnione z przyczyn zakładu pracy
8. osoby powyżej 50 roku życia
9. osoby długotrwale bezrobotne
10. osoby bez kwalifikacji zawodowych
11. osoby posiadające co najmniej jedno dziecko do 6 roku życia
12. osoby powracające po aktywnych formach /prace interwencyjne, roboty publiczne, szkolenia, staże, prace społecznie-użyteczne

W lutym 2016 roku miało miejsce **318** podjęć pracy niesubsydiowanej. Powiatowy Urząd Pracy w Nysie zrealizował **108** ofert pracy niesubsydiowanej, co oznacza, że **niemal 34%** podjęć pracy niesubsydiowanej to efekt działań PUP w Nysie.

zrealizowane oferty pracy niesubsydiowanej

----- $\times 100 = \% \text{ podjęć pracy z udziałem PUP}$
podjęcia pracy niesubsydiowanej

Tabela 5. Podjęcia pracy
/stan na koniec poszczególnych miesięcy 2016 roku/

	Podjęcia pracy ogółem	Podjęcia pracy subsydiowanej	Podjęcia pracy niesubsydiowanej	Realizacja ofert pracy niesubsydiowanej przez PUP
I 2016	374	30	344	99
II 2016	510	192	318	108

6. Struktura bezrobotnych

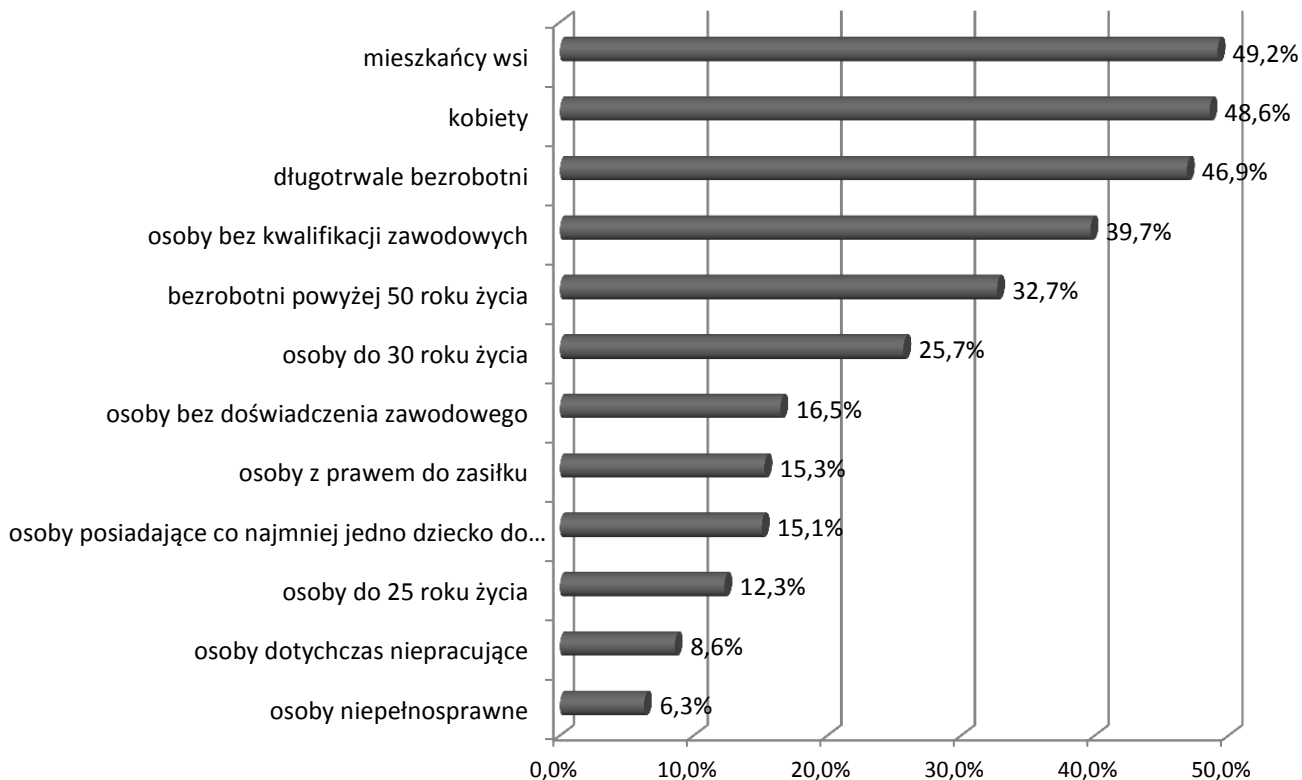
Tabela 6. Struktura bezrobotnych w powiecie nyskim
/stan na koniec stycznia i lutego 2016 roku/

	STYCZEŃ 2016		LUTY 2016		Różnica	↑ wzrost
	Liczba	%	Liczba	%	odsetek	spadek ↓
Kobiety	3347	49,7	3345	48,6	1,1	↑
Mieszkańcy wsi	3310	49,2	3387	49,2	0	=
Bezrobotni z prawem do zasiłku	1063	15,8	1056	15,3	0,5	↑
Długotrwale bezrobotni	3228	48,0	3224	46,9	1,1	↑
Bezrobotni powyżej 50 roku życia	2244	33,3	2250	32,7	0,6	↑
Osoby bez kwalifikacji zawodowych	2625	39,0	2729	39,7	-0,7	↓
Osoby posiadające co najmniej jedno dziecko do 6 roku życia	1021	15,2	1041	15,1	0,1	↑
Osoby bez doświadczenia zawodowego	1098	16,3	1132	16,5	-0,2	↓
Osoby do 30 roku życia	1713	25,5	1767	25,7	-0,2	↓
Młodzież w wieku do 25 lat	821	12,2	846	12,3	-0,1	↓
Osoby dotychczas niepracujące	593	8,8	593	8,6	0,2	↑
Osoby niepełnosprawne	424	6,3	434	6,3	0	=
Liczba bezrobotnych ogółem	6730		6880			

W tabeli przedstawiono wybrane kategorie osób bezrobotnych oraz ich udział w ogólnej liczbie bezrobotnych w powiecie nyskim w lutym 2016 roku, dokonano również porównania w stosunku do stanu z końca stycznia 2016 roku.

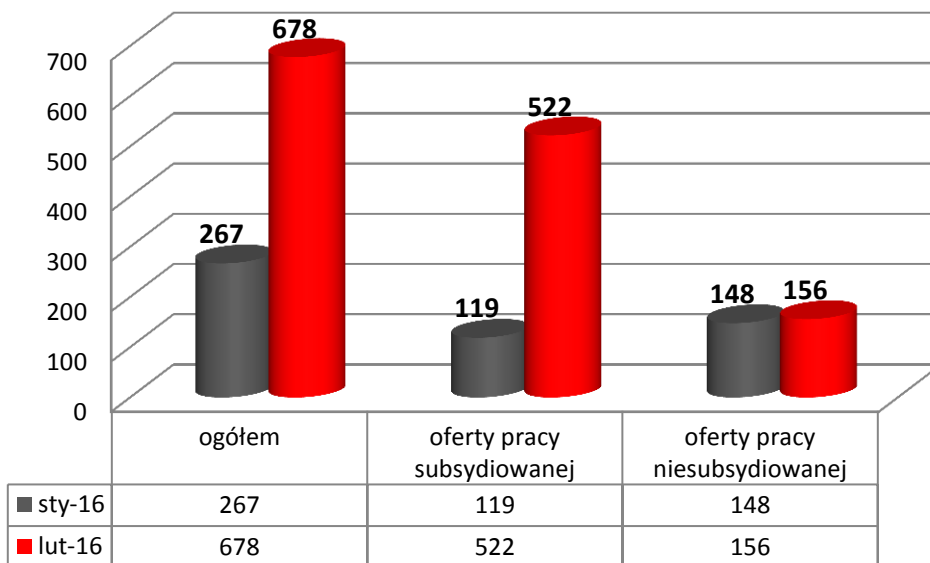
Z zestawienia wynika, że wzrósł udział w bezrobociu ogółem w sześciu z ww. kategorii, w dwóch kategoriach wspomniany udział utrzymał się na poziomie sprzed miesiąca, w pozostałych natomiast odnotowano spadek.

Wykres 4. Kategorie osób bezrobotnych oraz ich udział w ogólnej liczbie bezrobotnych w powiecie nyskim /stan na koniec lutego 2016/



7. Oferty pracy

Wykres 5. Zgłoszone oferty pracy w powiecie nyskim /stan na koniec stycznia i lutego 2016 roku/



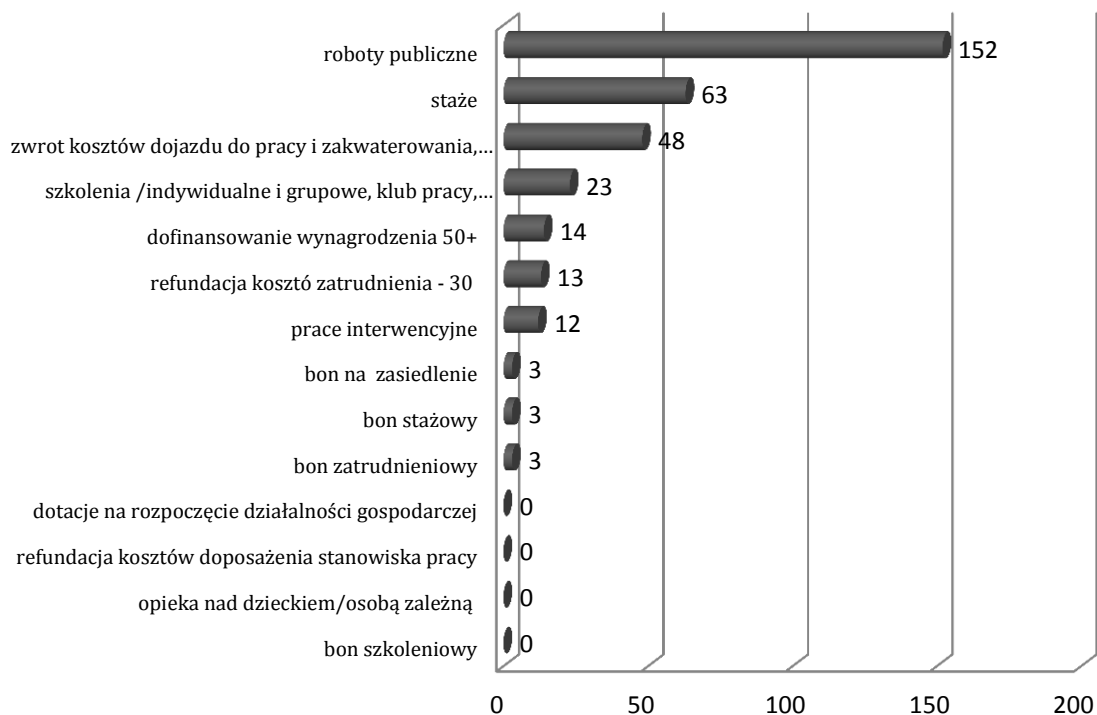
W lutym 2016 roku do PUP w Nysie ogółem wpłynęło **678** ofert pracy, w tym **522** oferty pracy subsydiowanej. W stosunku do stycznia 2016 roku ogólna liczba ofert pracy wzrosła o 411 ofert. Ilość ofert pracy niesubsydiowanej wzrosła natomiast o 8 ofert w stosunku do stycznia, ilość ofert subsydiowanych wzrosła o 403 oferty. Na koniec analizowanego miesiąca pozostało niezrealizowanych ogółem 157 propozycji pracy, w tym 7 niewykorzystanych dłużej niż 30 dni. W lutym 2016 roku wpłynęło 231 ofert z sektora publicznego i 3 oferty pracy sezonowej. Na jedną zgłoszoną ofertę pracy przypadało nieco ponad 10 osób bezrobotnych.

9. Realizacja aktywnych programów rynku pracy

/stan na koniec lutego 2016 roku/

9.1 Realizacja aktywnych programów rynku pracy w ujęciu osobowym- wszystkie programy

Wykres 6. Realizacja aktywnych programów rynku pracy w powiecie nyskim /stan na koniec lutego 2016 roku/



Do końca lutego 2016 roku na aktywne formy skierowano **334** osoby.

9.2. Realizacja projektu systemowego w ramach PO WER – Aktywizacja osób młodych pozostających bez pracy w powiecie nyskim II /stan na koniec lutego 2016 roku/

Do uczestnictwa w projekcie skierowano **42 osoby**, z czego:

- 34 osoby skierowano na staż,
- 3 osoby skierowano na staż w ramach bonu stażowego,
- 5 osób skierowano na szkolenie.

9.3. Realizacja projektu w ramach Regionalnego Programu Operacyjnego /stan na koniec lutego 2016 roku/

Liczba osób skierowanych do uczestnictwa w projekcie wynosi **24**, w tym:

- 20 osób skierowano na staże,
- 4 osoby skierowano na szkolenia.

10. Podsumowanie /stan na koniec lutego 2016 roku/

- ✓ Szacunkowa stopa bezrobocia w powiecie nyskim na koniec lutego 2016 roku wyniosła 15,9%, co oznacza, że w porównaniu do miesiąca poprzedniego, wzrosła o 0,3 p.p..
- ✓ Na koniec lutego 2016 roku w powiecie nyskim zarejestrowanych było 6880 osób bezrobotnych, ich liczba wzrosła o 150 osób w porównaniu do stanu wykazanego na koniec stycznia 2016 roku. Liczba bezrobotnych spadła natomiast w porównaniu do lutego 2015 roku o 1098 osób.
- ✓ W lutym 2016 roku zarejestrowanych było 6794 osób z ustalonym profilem pomocy, co stanowi niemal 99% ogółu wszystkich bezrobotnych. Największy odsetek, to osoby bezrobotne z ustalonym II profilem pomocy, którzy stanowią aż 77,5% bezrobotnych z ustalonym profilem, najniższy natomiast to osoby bezrobotne z I profilem (1,4%).
- ✓ W lutym 2016 roku w powiecie nyskim w trzech gminach odnotowano spadek liczby osób bezrobotnych: gmina Głuchołazy (1,0%), gmina Korfantów (0,2%), gmina Pakosławice (4,1%).
- ✓ W lutym 2016 roku odnotowano spadek liczby rejestracji osób bezrobotnych
- ✓ (o 270 osób) oraz wzrost liczby wyłączeń z ewidencji (o 273 osoby) w porównaniu ze stanem z końca stycznia 2016 roku.
- ✓ Wskaźnik płynności rynku pracy (tj. stosunek liczby bezrobotnych podejmujących pracę do liczby nowo zarejestrowanych) w lutym 2016 roku wyniósł 49,4%.
- ✓ W lutym 2016 roku do PUP w Nysie ogółem wpłynęło 678 ofert pracy, w tym 522 oferty pracy subsydiowanej. W stosunku do stycznia 2016 roku ogólna liczba ofert pracy wzrosła o 41 ofert.
- ✓ Na jedną zgłoszoną ofertę pracy przypadało nieco ponad 10 osób bezrobotnych.
- ✓ Do końca lutego 2016 roku na aktywne formy skierowano 334 osoby.

Załącznik 1. Napływ osób bezrobotnych w gminach powiatu nyskiego /stan na koniec lutego 2016 roku/

Gmina	Nowe rejestracje	w tym						
		zwolnieni z przyczyn zakładu pracy	po pracach interwencyjnych	po robotach publicznych	po stażu	po przygotowaniu zawodowym dorosłych	po szkoleniach	po pracach społecznie użytecznych
		Ogółem						
Głuchołazy	133	3	0	0	2	0	0	0
Kamiennik	36	0	0	1	0	0	0	0
Korfantów	53	1	0	1	1	0	1	0
Łambinowice	59	0	0	4	3	0	0	0
Nysa	438	11	0	7	4	0	1	0
Otmuchów	123	2	1	10	2	0	1	0
Paczków	125	2	0	1	0	0	0	0
Pakosławice	23	0	0	0	0	0	1	0
Skoroszyce	43	4	0	0	0	0	1	0

Załącznik 2. Odływ osób bezrobotnych w gminach powiatu nyskiego /stan na koniec lutego 2016 roku/

Powiat	Wyłączenia z ewidencji	W tym														
		Podjęcia pracy								Rozpoczęcie szkolenia**	Rozpoczęcie stażu***	Rozpoczęcie pracy społ. użytecznych	Brak gotowości do pracy	Dobrowolna rezygnacja	Nabywanie praw emerytalnych lub rent.	Przejsięcie na św. przedemerytalne
		z tego														
		Ogółem	Prace niesubsydiowane - ogółem	Prace subsydiowane					Inne*							
				Ogółem	Prace interwencyjne	Roboty publiczne	Podjęcie działalności gospodarczej	Podjęcie pracy w ramach refundacji kosztów zatrudnienia osoby bezrobotnej								
Głuchołazy	146	79	58	21	1	15	0	1	4	3	11	0	26	17	0	5
Kamiennik	15	10	7	3	0	2	0	0	1	0	2	0	1	0	0	0
Korfantów	54	26	14	12	0	12	0	0	0	2	2	0	16	4	0	1
Łambinowice	41	22	17	5	0	3	0	1	1	1	2	0	10	3	0	2
Nysa	362	220	130	90	9	58	0	0	23	9	29	0	43	28	2	7
Otmuchów	85	47	28	19	0	17	0	0	2	0	9	0	16	6	0	1
Paczków	113	71	34	37	2	27	0	0	8	2	8	0	14	9	0	4
Pakosławice	32	16	13	3	1	2	0	0	0	1	0	0	6	5	1	2
Skoroszyce	31	19	17	2	1	0	0	0	1	1	3	0	4	2	0	0

*Inne - w tym również: bon na zatrudnienie, bon na zasiedlenie, grant na telepracę, świadczenie aktywizacyjne, zlecenie działań aktywizacyjnych, refundacja składek na ubezpieczenie społeczne dla osób bezrobotnych do 30 roku życia, dofinansowanie wynagrodzenia za zatrudnienie bezrobotnego, który ukończył 50 rok życia, programy specjalne i regionalne przy działaniach /subsidiach/ niewyszczególnionych w formularzu sprawozdania MP i PS - 01.

** Rozpoczęcie szkolenia - w tym również: bon szkoleniowy oraz trójstronne umowy szkoleniowe.

*** Rozpoczęcie stażu - w tym również bon stażowy.

Załącznik 3. Realizacja aktywnych programów rynku pracy w ujęciu osobowym i terytorialnym - wszystkie programy w ramach Funduszu Pracy /stan na koniec lutego 2016 roku/

Gmina	PROGRAMY RYNKU PRACY												BON			Ogółem		
	Szkolenia				Prace interwencyjne	Roboty publiczne	Stáže	Doposażenia	Refundacja kosztów dojazdu do pracy	Dotacje	Opieka nad dzieckiem	Szkoleniowy	Stażowy	Zatrudnieniowy	Zasiedleniowy		Refundacja kosztów zatrudnienia -30	Dofinansowanie wynagr. 50+
	Indyw.	Grupowe	Klub Pracy	Egzaminy														
Nysa	10	0	0	0	9	62	29	0	4	0	0	0	0	2	1	5	7	129
Otmuchów	2	0	0	0	0	22	8	0	13	0	0	0	0	0	0	2	0	47
Paczków	2	0	0	0	2	27	8	0	5	0	0	0	0	0	0	2	5	51
Głucholazy	4	0	0	0	0	21	11	0	12	0	0	0	0	1	2	1	1	53
Korfantów	2	0	0	0	0	12	2	0	3	0	0	0	0	0	0	1	0	20
Skoroszyce	1	0	0	0	0	0	2	0	2	0	0	0	1	0	0	1	0	7
Pakosławice	1	0	0	0	1	2	0	0	2	0	0	0	0	0	0	0	0	6
Łambinowice	1	0	0	0	0	4	1	0	5	0	0	0	2	0	0	1	0	14
Kamiennik	0	0	0	0	0	2	2	0	2	0	0	0	0	0	0	0	1	7
RAZEM	23	0	0	0	12	152	63	0	48	0	0	0	3	3	3	13	14	334

**Załącznik 4. Struktura bezrobocia (wybrane kategorie) w gminach powiatu nyskiego
/stan na koniec lutego 2016 roku/***

Kategoria osób bezrobotnych	GMINA																		powiat nyski		woj. opolskie	
	Gluchołazy		Kamiennik		Korfantów		Łambinowice		Nysa		Otmuchów		Paczków		Pakosławice		Skoroszyce		liczba	%	liczba	%
	liczba	%	liczba	%	liczba	%	liczba	%	liczba	%	liczba	%	liczba	%	liczba	%	liczba	%				
Ogółem zarejestrowani bezrobotni	1240	18,0	226	3,3	417	6,1	387	5,6	2701	39,3	666	9,7	764	11,1	209	1,4	271	3,9	6880	18,0	38321	100,0
Bezrobotne kobiety	556	44,8	96	42,5	198	47,5	191	49,4	1393	51,6	305	45,8	380	49,7	98	46,9	129	47,6	3345	48,6	20284	52,9
Bezrobotni z prawem do zasiłku	183	14,8	26	11,5	60	14,4	45	11,6	408	15,1	127	19,1	110	14,4	43	20,6	54	19,9	1056	15,3	5300	13,8
Zwolnieni z przyczyn zakładu pracy	59	4,8	5	2,2	7	1,7	10	2,6	122	4,5	23	3,5	32	4,2	5	2,4	17	6,3	280	4,1	1864	4,9
Osoby dotychczas niepracujące	118	9,5	17	7,5	50	12,0	51	13,2	217	8,0	51	7,7	53	6,9	15	7,2	21	7,7	593	8,6	4224	11,0
Zamieszkali na wsi	504	40,6	226	100,0	335	80,3	387	100,0	692	25,6	456	68,5	308	40,3	209	100,0	271	100,0	3387	49,2	17862	46,6
Bez kwalifikacji zawodowych	521	42,0	92	40,7	187	44,8	191	49,4	983	36,4	257	38,6	311	40,7	86	41,1	101	37,3	2729	39,7	12520	32,7
Bez doświadczenia zawodowego	214	17,3	32	14,2	81	19,4	73	18,9	429	15,9	101	15,2	129	16,9	35	16,7	39	14,4	1132	16,5	6866	17,9
Kobiety, które nie podjęły zatrudnienia po urodzeniu dziecka	141	11,4	19	8,4	57	13,7	44	11,4	301	11,1	59	8,9	63	8,2	16	7,7	36	13,3	733	10,7	5112	13,3
Bezrobotni do 30 roku życia	325	26,2	59	26,1	134	32,1	105	27,1	646	23,9	192	28,8	189	24,7	53	25,4	65	24,0	1767	25,7	10885	28,4
Bezrobotni do 25 roku życia	149	12,0	26	11,5	70	16,8	53	13,7	304	11,3	94	14,1	93	12,2	23	11,0	34	12,5	846	12,3	5466	14,3
Długotrwale bezrobotni	653	52,7	109	48,2	193	46,3	180	46,5	1278	47,3	254	38,1	371	48,6	83	39,7	103	38,0	3224	46,9	19620	51,2
Powyżej 50 roku życia	422	34,0	67	29,6	115	27,6	133	34,4	889	32,9	205	30,8	260	34,0	57	27,3	102	37,6	2250	32,7	11980	31,3
Bezrobotni posiadający co najmniej jedno dziecko do 6 roku życia	188	15,2	36	15,9	79	18,9	59	15,2	387	14,3	104	15,6	130	17,0	23	11,0	38	14,0	1041	15,1	6338	16,5
Niepełnosprawni	77	6,2	10	4,4	29	7,0	27	7,0	199	7,4	28	4,2	40	5,2	13	6,2	12	4,4	434	6,3	2540	6,6

*Z uwagi na specyfikę generowania danych statystycznych przez funkcjonujący w Publicznych Służbach Zatrudnienia system informatyczny "SI Syriusz" - suma danych ilościowych z poszczególnych gmin może się nieznacznie różnić z danymi dotyczącymi całego powiatu.

1