

**POWIAT  
NYSKI**



**STYCZEŃ  
2016**



**INFORMACJA  
O SYTUACJI  
NA RYNKU PRACY**

## 1. Stopa bezrobocia\*

Stopa bezrobocia w powiecie nyskim na koniec stycznia 2016 roku wyniosła **15,6%**, co oznacza, że w porównaniu do miesiąca poprzedniego, wzrosła o 1,3 p.p.. Stopa bezrobocia w powiecie nadal jest wyższa od wojewódzkiej.

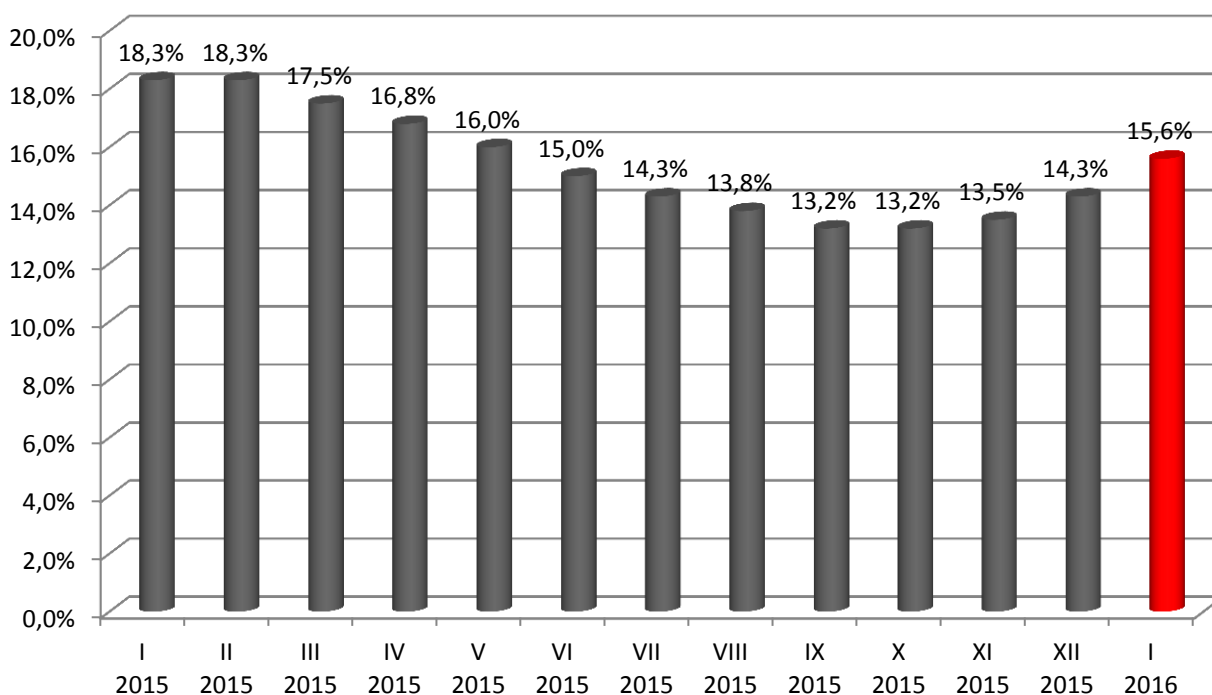
Tabela 1. Stopa bezrobocia w grudniu 2015 roku i styczniu 2016 roku

	woj. opolskie	powiat nyski
Grudzień' 2015	10,2%	14,3%
Styczeń' 2016	10,7%	15,6%

## 2. Dynamika bezrobocia

Stopa bezrobocia w styczniu 2016 roku wyniosła **15,6%**. Dla porównania w analogicznym okresie ubiegłego roku stopa bezrobocia była równa **18,3%**, spadła więc o 2,4 p.p..

Wykres 1. Stopa bezrobocia w powiecie nyskim w poszczególnych miesiącach lat 2015-2016

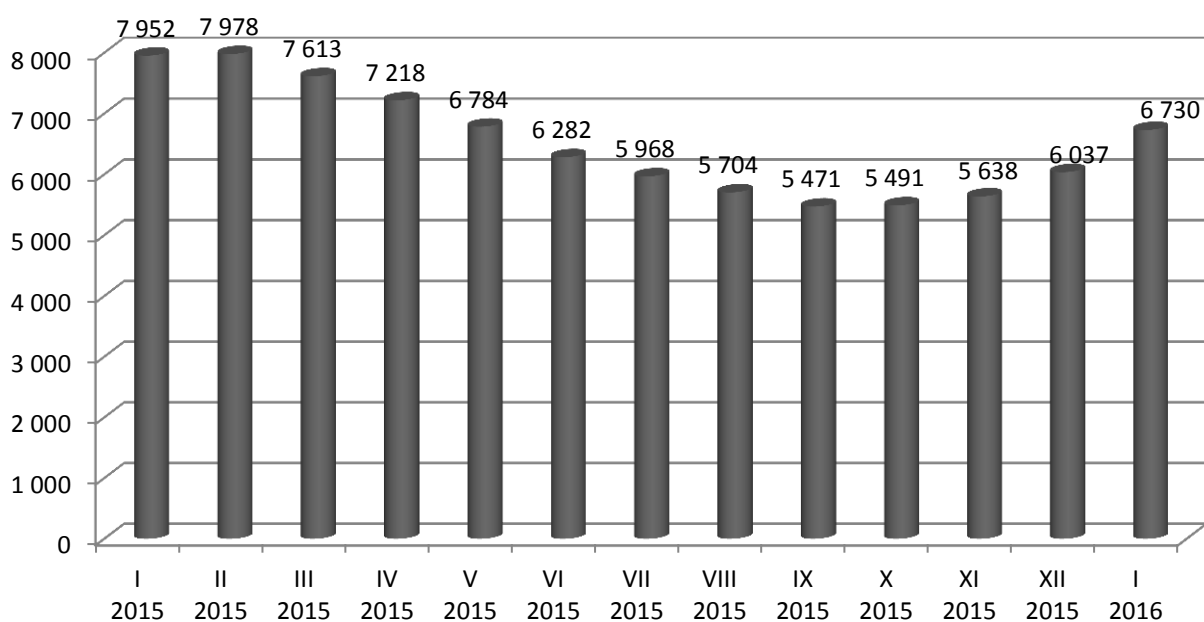


Na koniec stycznia 2016 roku w powiecie nyskim zarejestrowanych było **6730** osób bezrobotnych, ich liczba wzrosła o **693** osoby w porównaniu do stanu wykazanego na koniec grudnia 2015 roku. Liczba bezrobotnych spadła natomiast w porównaniu do stycznia 2015 roku o **1222** osoby.

Tabela 2. Liczba osób bezrobotnych w powiecie nyskim w poszczególnych miesiącach lat 2015-2016  
/stan na koniec miesiąca/

	I 2015	II 2015	III 2015	IV 2015	V 2015	VI 2015	VII 2015	VIII 2015	IX 2015	X 2015	XI 2015	XII 2015	I 2016
<b>Liczba osób bezrobotnych</b>	7.952	7.978	7.613	7.218	6.784	6.282	5.968	5.704	5.471	5.491	5.638	6.037	6.730

Wykres 2. Liczba osób bezrobotnych w powiecie nyskim w poszczególnych miesiącach lat 2015-2016  
/stan na koniec miesiąca/



### 3. Profile pomocy

Profil określa konkretne formy pomocy przeznaczone dla osób bezrobotnych. Przy jego ustalaniu dokonuje się analizy sytuacji bezrobotnego i jego szans na rynku pracy biorąc pod uwagę oddalenie bezrobotnego od rynku pracy i jego gotowość do wejścia lub powrotu na rynek pracy.

Ustanowiono trzy profile pomocy:

- profil pomocy I – osoby zakwalifikowane do tego profilu, mogą skorzystać z pośrednictwa pracy, a także w uzasadnionych przypadkach poradnictwa zawodowego lub form pomocy, takich jak: bony, szkolenia, finansowanie egzaminów, pożyczki i środki na podjęcie działalności gospodarczej, zwrot kosztów przejazdów, świadczenie aktywizacyjne;
- profil pomocy II – usługi i instrumenty rynku pracy, działania aktywizacyjne zlecone przez urząd pracy oraz inne formy pomocy z wyłączeniem Programu Aktywizacja i Integracja;
- profil pomocy III – dotyczy osób najbardziej oddalonych od rynku pracy, osoby bezrobotne zakwalifikowane do tego profilu mogą korzystać z Programu Aktywizacja i Integracja, działań aktywizacyjnych zleconych przez urząd pracy, programów specjalnych, skierowań do zatrudnienia wspieranego u pracodawcy lub podjęcia pracy w spółdzielni socjalnej zakładanej przez osoby prawne oraz w uzasadnionych przypadkach poradnictwa zawodowego.

W styczniu 2016 roku zarejestrowanych było 6628 osób z ustalonym profilem pomocy, co stanowi 99% ogółu wszystkich bezrobotnych. Największy odsetek, to osoby bezrobotne z ustalonym II profilem pomocy, którzy stanowią aż 77,2% bezrobotnych z ustalonym profilem, najniższy natomiast to osoby bezrobotne z I profilem (1,5%).

**Tabela 2. Osoby bezrobotne w poszczególnych profilach w powiecie nyskim  
/stan na koniec grudnia 2015 roku i stycznia 2016 roku/**

<i>Profile pomocy</i>	<i>Bezrobotni z ustalonym profilem</i>			
	<i>Grudzień 2015</i>		<i>Styczeń 2016</i>	
	<i>liczba</i>	<i>%</i>	<i>liczba</i>	<i>%</i>
<b>Profil I</b>	96	1,6	98	1,5
<b>Profil II</b>	4496	75,4	5118	77,2
<b>Profil III</b>	1372	23,0	1412	21,3
<b>Ogółem</b>	<b>5964</b>	<b>100,0</b>	<b>6628</b>	<b>100,0</b>

*\*Liczba osób sprofilowanych nie jest równa ogólnej liczbie osób bezrobotnych z uwagi na fakt, iż występuje ciągły ruch po stronie napływu i odpływu z bezrobocia. Natomiast ustalenie profilu pomocy powinno nastąpić niezwłocznie po rejestracji, jednak niekoniecznie w dniu rejestracji.*

#### 4. Lokalne rynki pracy\*

Tabela 3. Dynamika bezrobocia w poszczególnych gminach powiatu nyskiego

Gmina	Liczba bezrobotnych wg stanu na dzień 31.12.2015 r.	Liczba bezrobotnych wg stanu na dzień 31.01.2016 r.	Wzrost/ spadek bezrobocia w porównaniu do końca grudnia 2015 r.	Spadek/ wzrost w %
Głucholązy	1153	1253	+100	8,7
Kamiennik	177	205	+28	15,6
Korfantów	377	418	+41	10,9
Łambinowice	340	369	+29	8,5
Nysa	2308	2625	+317	13,7
Otmuchów	549	628	+79	14,4
Paczków	692	752	+60	8,7
Pakosławice	190	218	+28	14,7
Skoroszyce	246	259	+13	5,3
<b>Ogółem*</b> (dane powiatu)	<b>6037*</b>	<b>6730*</b>	<b>+693</b>	<b>11,5</b>

\*Z uwagi na specyfikę generowania danych statystycznych przez funkcjonujący w Publicznych Służbach Zatrudnienia system informatyczny „SI Syriusz” - suma danych ilościowych z poszczególnych gmin może się nieznacznie różnić z danymi dotyczącymi całego powiatu.

W styczniu 2016 roku w powiecie nyskim we wszystkich gminach odnotowano wzrost liczby osób bezrobotnych, w powiecie ogółem o **693** osoby. Największą dynamikę wzrostu (+15,6%) odnotowano w gminie Kamiennik.

## 5. Ruch bezrobotnych w powiecie nyskim

Tabela 4. Ruch osób bezrobotnych w powiecie nyskim

<b>NAPŁYW OSÓB BEZROBOTNYCH</b>		<b>LICZBA REJESTRACJI</b>		<b>WZROST/ SPADEK</b>
<i>Wybrane kategorie rejestracji</i>		<b>GRUDZIEŃ</b>	<b>STYCZEŃ</b>	
		2015	2016	
<b>OGÓŁEM</b>		<b>1304</b>	<b>1303</b>	-1
rejestrujący się po raz pierwszy		96	120	+24
osoby do 30 roku życia:		368	442	+74
w tym osoby do 25 roku życia		192	236	+44
osoby bez doświadczenia zawodowego		207	184	-23
osoby niepełnosprawne		100	78	-22
osoby zwolnione z przyczyn zakładu pracy		42	46	+4
osoby powyżej 50 roku życia		342	357	+15
osoby długotrwale bezrobotne		459	411	-48
osoby bez kwalifikacji zawodowych		424	467	+43
osoby posiadające co najmniej jedno dziecko do 6 roku życia		138	174	+36
osoby powracające po aktywnych formach /prace interwencyjne, roboty publiczne, szkolenia, staże, prace społecznie użyteczne/		479	84	-395
<b>ODPŁYW OSÓB BEZROBOTNYCH</b>		<b>LICZBA WYŁĄCZEŃ</b>		<b>WZROST/ SPADEK</b>
<i>Wybrane kategorie wyłączeń</i>		<b>GRUDZIEŃ</b>	<b>STYCZEŃ</b>	
		2015	2016	
<b>OGÓŁEM</b>		<b>905</b>	<b>610</b>	-295
podjęcie pracy		612	374	-238
w tym:	niesubsydiowanej	555	344	-211
	subsydiowanej	57	30	-27
rozpoczęcie szkolenia*		4	2	-2
rozpoczęcie stażu*		8	6	-2
podjęcie pracy w ramach robót publicznych		1	64	+63
odmowa bez uzasadnionej przyczyny przyjęcia odpowiedniej propozycji pracy lub innej formy pomocy, w tym w ramach PAI		7	4	-3
brak potwierdzenia gotowości do pracy		164	100	-64
dobrowolna rezygnacja ze statusu bezrobotnego		47	73	+26

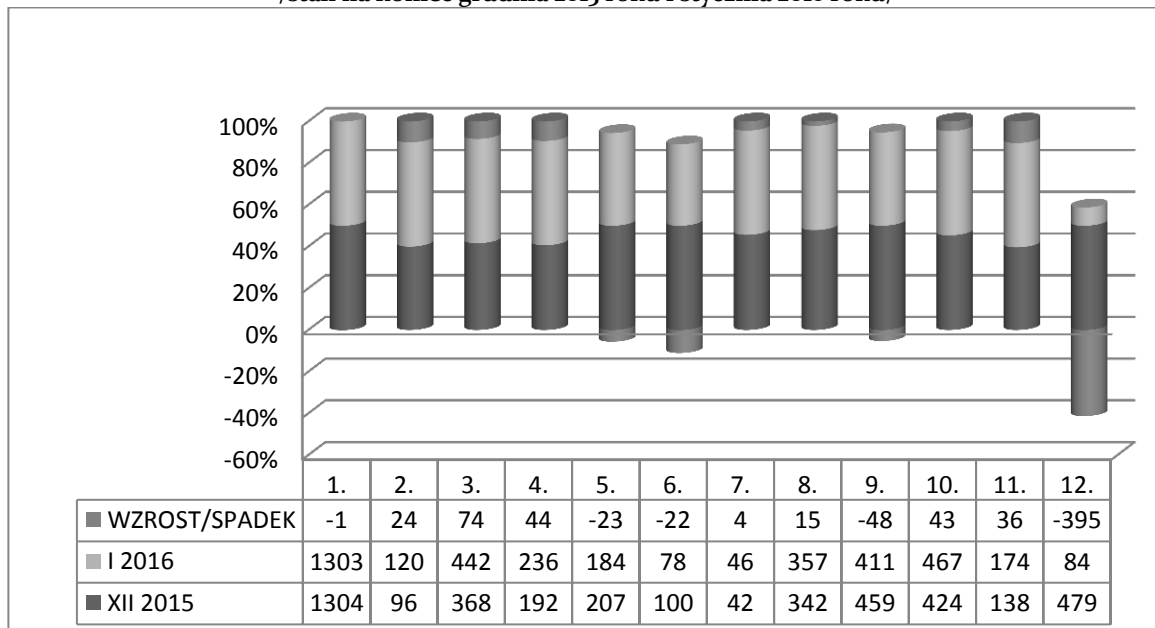
\*W tym również w ramach bonów.

W styczniu 2016 roku odnotowano spadek liczby rejestracji osób bezrobotnych (o 1 osobę) oraz liczby wyłączeń z ewidencji (o 295 osób) w porównaniu ze stanem z końca grudnia 2015 roku.

W odniesieniu do wybranych kategorii napływu osób bezrobotnych, wzrost zaobserwowano w siedmiu kategoriach, największy w kategorii „osoby do 30 roku życia” (+74). Największy spadek odnotowano w kategorii „osoby powracające po aktywnych formach” (-395).

Wskaźnik płynności rynku pracy (tj. stosunek liczby bezrobotnych podejmujących pracę do liczby nowo zarejestrowanych) w styczniu 2016 roku wyniósł 28,7%.

Wykres 3. Rejestracje osób bezrobotnych w powiecie nyskim  
/stan na koniec grudnia 2015 roku i stycznia 2016 roku/



1. ogółem
2. rejestrujący się po raz pierwszy
3. osoby do 30 roku życia
4. osoby do 25 roku życia
5. osoby bez doświadczenia zawodowego
6. osoby niepełnosprawne
7. osoby zwolnione z przyczyn zakładu pracy
8. osoby powyżej 50 roku życia
9. osoby długotrwale bezrobotne
10. osoby bez kwalifikacji zawodowych
11. osoby posiadające co najmniej jedno dziecko do 6 roku życia
12. osoby powracające po aktywnych formach /prace interwencyjne, roboty publiczne, szkolenia, staże, prace społecznie-użyteczne

W styczniu 2016 roku miało miejsce **344** podjęć pracy niesubsydiowanej. Powiatowy Urząd Pracy w Nysie zrealizował **99** ofert pracy niesubsydiowanej, co oznacza, że **niemal 30%** podjęć pracy niesubsydiowanej to efekt działań PUP w Nysie.

*zrealizowane oferty pracy niesubsydiowanej*

-----  $\times 100 = \% \text{ podjęć pracy z udziałem PUP}$   
*podjęcia pracy niesubsydiowane*

**Tabela 5. Podjęcia pracy**  
/stan na koniec poszczególnych miesięcy 2016 roku/

	Podjęcia pracy ogółem	Podjęcia pracy subsydiowanej	Podjęcia pracy niesubsydiowanej	Realizacja ofert pracy niesubsydiowanej przez PUP
I 2016	374	30	344	99

## 6. Struktura bezrobotnych

**Tabela 6. Struktura bezrobotnych w powiecie nyskim**  
/stan na koniec grudnia 2015 roku i stycznia 2016 roku/

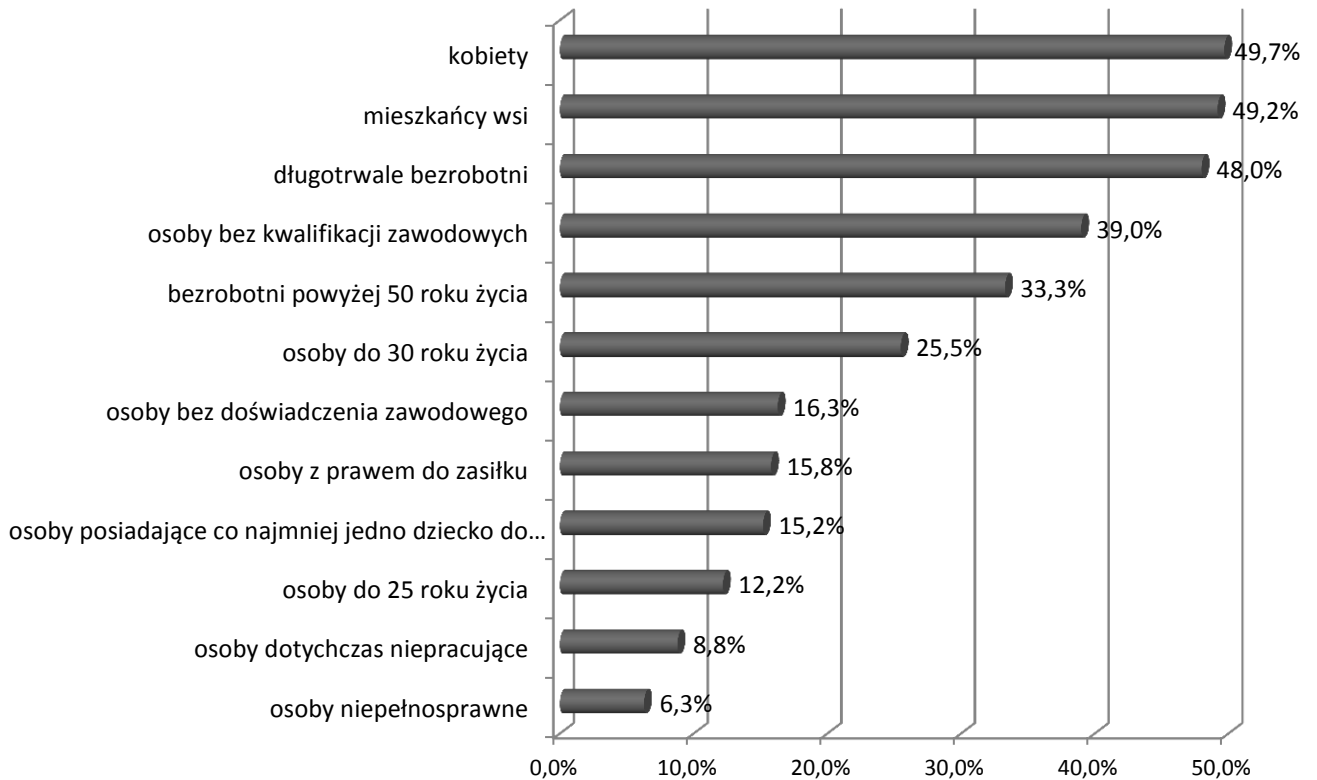
	GRUDZIEŃ 2015		STYCZEŃ 2016		Różnica odsetek	↑ wzrost spadek ↓
	Liczba	%	Liczba	%		
Kobiety	3056	50,6	3347	49,7	-0,9	↓
Mieszkańcy wsi	2955	48,9	3310	49,2	+0,3	↑
Bezrobotni z prawem do zasiłku	914	15,1	1063	15,8	+0,7	↑
Długotrwale bezrobotni	2999	49,7	3228	48,0	-1,7	↓
Bezrobotni powyżej 50 roku życia	2023	33,5	2244	33,3	-0,2	↓
Osoby bez kwalifikacji zawodowych	2365	39,2	2625	39,0	-0,2	↓
Osoby posiadające co najmniej jedno dziecko do 6 roku życia	931	15,4	1021	15,2	-0,2	↓
Osoby bez doświadczenia zawodowego	1005	16,6	1098	16,3	-0,3	↓
Osoby do 30 roku życia	1474	24,4	1713	25,5	+1,1	↓
Młodzież w wieku do 25 lat	696	11,5	821	12,2	+0,7	↑
Osoby dotychczas niepracujące	564	9,3	593	8,8	-0,5	↓
Osoby niepełnosprawne	395	6,5	424	6,3	-0,2	↓
<b>Liczba bezrobotnych ogółem</b>	<b>6037</b>		<b>6730</b>			

W tabeli przedstawiono wybrane kategorie osób bezrobotnych oraz ich udział w ogólnej liczbie bezrobotnych w powiecie nyskim w styczniu 2016 roku, dokonano również porównania w stosunku do stanu z końca grudnia 2015 roku.

Z zestawienia wynika, że wzrósł udział w bezrobociu ogółem w trzech z ww. kategorii „mieszkańcy wsi”, „młodzież w wieku do 25 lat” oraz „bezrobotni z prawem do zasiłku”, w pozostałych kategoriach odnotowano spadek.

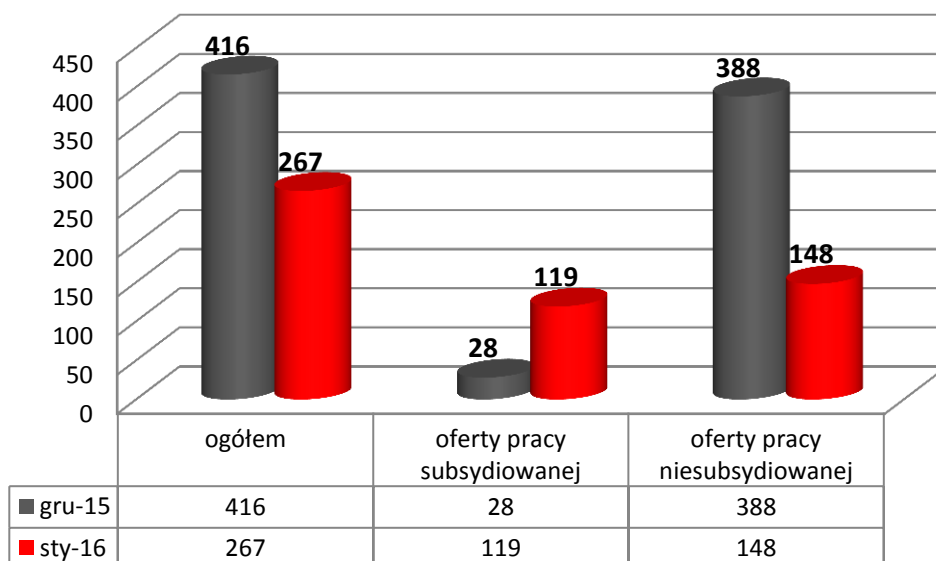


Wykres 4. Kategorie osób bezrobotnych oraz ich udział w ogólnej liczbie bezrobotnych w powiecie nyskim /stan na koniec stycznia 2016/



## 7. Oferty pracy

Wykres 5. Zgłoszone oferty pracy w powiecie nyskim /stan na koniec grudnia 2015 roku i stycznia 2016 roku/



W styczniu 2016 roku do PUP w Nysie ogółem wpłynęło **267** ofert pracy, w tym **119** ofert pracy subsydiowanej. W stosunku do grudnia 2015 roku ogólna liczba ofert pracy spadła o 149 ofert. Ilość ofert pracy niesubsydiowanej spadła natomiast o 240 ofert w stosunku do grudnia, natomiast ilość ofert subsydiowanych wzrosła o 91 ofert. Na koniec analizowanego miesiąca pozostało niezrealizowanych ogółem 81 propozycji pracy, w tym 5 niewykorzystanych dłużej niż 30 dni.

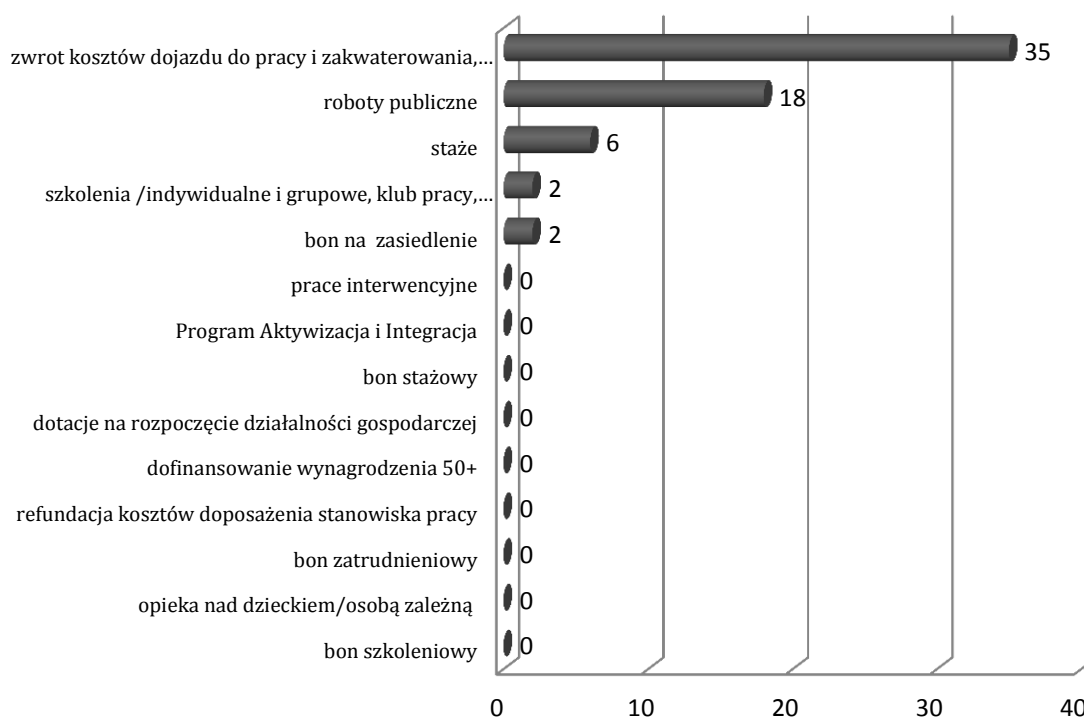
W styczniu 2016 roku wpłynęły 133 oferty z sektora publicznego i 3 oferty pracy sezonowej. Na jedną zgłoszoną ofertę pracy przypadało nieco ponad 25 osób bezrobotnych.

## 9. Realizacja aktywnych programów rynku pracy

*/stan na koniec stycznia 2016 roku/*

### 9.1 Realizacja aktywnych programów rynku pracy w ujęciu osobowym- wszystkie programy

Wykres 6. Realizacja aktywnych programów rynku pracy w powiecie nyskim  
*/stan na koniec stycznia 2016 roku/*



Do końca stycznia 2016 roku na aktywne formy skierowano **63** osoby.

## 10. Podsumowanie /stan na koniec stycznia roku/

- ✓ Stopa bezrobocia w powiecie nyskim na koniec stycznia 2016 roku wyniosła 15,6%, co oznacza, że w porównaniu do miesiąca poprzedniego, wzrosła o 1,3 p.p..
- ✓ Na koniec stycznia 2016 roku w powiecie nyskim zarejestrowanych było 6730 osób bezrobotnych, ich liczba wzrosła o 693 osoby w porównaniu do stanu wykazanego na koniec grudnia 2015 roku. Liczba bezrobotnych spadła natomiast w porównaniu do stycznia 2015 roku o 1222 osoby.
- ✓ W styczniu 2016 roku zarejestrowanych było 6628 osób z ustalonym profilem pomocy, co stanowi 99% ogółu wszystkich bezrobotnych. Największy odsetek, to osoby bezrobotne z ustalonym II profilem pomocy, którzy stanowią aż 77,2% bezrobotnych z ustalonym profilem, najniższy natomiast to osoby bezrobotne z I profilem (1,5%).
- ✓ W styczniu 2016 roku w powiecie nyskim we wszystkich gminach odnotowano wzrost liczby osób bezrobotnych, w powiecie ogółem o 693 osoby. Największą dynamikę wzrostu (+15,6%) odnotowano w gminie Kamiennik.
- ✓ W styczniu 2016 roku odnotowano spadek liczby rejestracji osób bezrobotnych (o 1 osobę) oraz liczby wyłączeń z ewidencji (o 295 osób) w porównaniu ze stanem z końca grudnia 2015 roku.
- ✓ Wskaźnik płynności rynku pracy (tj. stosunek liczby bezrobotnych podejmujących pracę do liczby nowo zarejestrowanych) w styczniu 2016 roku wyniósł 28,7%.
- ✓ W styczniu 2016 roku do PUP w Nysie ogółem wpłynęło 267 ofert pracy, w tym 119 ofert pracy subsydiowanej.
- ✓ Na jedną zgłoszoną ofertę pracy przypadło nieco ponad 25 osób bezrobotnych.
- ✓ Do końca stycznia 2016 roku na aktywne formy skierowano 63 osoby.

**Załącznik 1. Napływ osób bezrobotnych w gminach powiatu nyskiego /stan na koniec stycznia 2016 roku/**

Gmina	Nowe rejestracje	w tym						
		zwolnieni z przyczyn zakładu pracy	po pracach interwencyjnych	po robotach publicznych	po stażu	po przygotowaniu zawodowym dorosłych	po szkoleniach	po pracach społecznie użytecznych
		Ogółem						
Głuchołazy	201	7	0	4	4	0	1	0
Kamiennik	37	0	0	3	0	0	0	0
Korfantów	76	0	0	2	1	0	0	0
Łambinowice	55	2	0	3	1	0	0	0
Nysa	556	25	1	14	9	0	1	0
Otmuchów	159	5	0	25	0	0	1	0
Paczków	133	4	0	13	1	0	0	0
Pakosławice	44	1	0	0	1	0	0	0
Skoroszyce	43	3	0	0	0	0	0	0

**Załącznik 2. Odływ osób bezrobotnych w gminach powiatu nyskiego /stan na koniec stycznia 2016 roku/**

Powiat	Wyłączenia z ewidencji	W tym														
		Podjęcia pracy								Rozpoczęcie szkolenia**	Rozpoczęcie stażu***	Rozpoczęcie pracy społ. użytecznych	Brak gotowości do pracy	Dobrowolna rezygnacja	Nabywanie praw emerytalnych lub rent.	Przejsięcie na św. przedemerytalne
		z tego														
		Ogółem	Prace niesubsydiowane - ogółem	Prace subsydiowane												
				Ogółem	w tym											
		Prace interwencyjne	Roboty publiczne	Podjęcie działalności gospodarczej	Podjęcie pracy w ramach refundacji kosztów zatrudnienia osoby bezrobotnej	Inne*										
Głuchocząy	101	58	50	8	1	5	0	2	0	0	0	0	20	12	0	5
Kamiennik	9	5	4	1	0	1	0	0	0	0	0	0	2	1	0	0
Korfantów	35	20	19	1	0	0	0	1	0	0	0	0	5	6	0	1
Łambinowice	26	16	14	2	0	1	0	0	1	0	0	0	4	3	0	0
Nysa	239	141	127	14	1	8	0	5	0	1	6	0	36	26	1	6
Otmuchów	80	55	52	3	1	2	0	0	0	1	0	0	4	14	0	3
Paczków	73	48	47	1	0	0	0	1	0	0	0	0	13	8	0	2
Pakosławice	16	9	9	0	0	0	0	0	0	0	0	0	4	1	0	0
Skoroszyce	30	22	22	0	0	0	0	0	0	0	0	0	4	1	0	1

\*Inne - w tym również: bon na zatrudnienie, bon na zasiedlenie, grant na telepracę, świadczenie aktywizacyjne, zlecenie działań aktywizacyjnych, refundacja składek na ubezpieczenie społeczne dla osób bezrobotnych do 30 roku życia, dofinansowanie wynagrodzenia za zatrudnienie bezrobotnego, który ukończył 50 rok życia, programy specjalne i regionalne przy działaniach /subsidiach/ niewyszczególnionych w formularzu sprawozdania MP i PS - 01.

\*\* Rozpoczęcie szkolenia - w tym również: bon szkoleniowy oraz trójstronne umowy szkoleniowe.

\*\*\* Rozpoczęcie stażu - w tym również bon stażowy.

**Załącznik 3. Realizacja aktywnych programów rynku pracy w ujęciu osobowym i terytorialnym - wszystkie programy w ramach Funduszu Pracy /stan na koniec stycznia 2016 roku/**

Gmina	PROGRAMY RYNKU PRACY												BON			Ogółem		
	Szkolenia				Prace interwencyjne	Roboty publiczne	Stáže	Doposażenia	Refundacja kosztów dojazdu do pracy	Dotacje	Opieka nad dzieckiem	Szkoleniowy	Stażowy	Zatrudnieniowy	Zasiedleniowy		Program Aktywizacji i Integracji	Dofinansowanie wynagr. 50+
	Indyw.	Grupowe	Klub Pracy	Egzaminy														
Nysa	0	0	0	0	0	6	6	0	2	0	0	0	0	0	1	0	0	<b>16</b>
Otmuchów	2	0	0	0	0	4	0	0	10	0	0	0	0	0	0	0	0	<b>16</b>
Paczków	0	0	0	0	0	0	0	0	4	0	0	0	0	0	0	0	0	<b>4</b>
Głucholazy	0	0	0	0	0	6	0	0	8	0	0	0	0	0	1	0	0	<b>16</b>
Korfantów	0	0	0	0	0	0	0	0	2	0	0	0	0	0	0	0	0	<b>2</b>
Skoroszyce	0	0	0	0	0	0	0	0	2	0	0	0	0	0	0	0	0	<b>2</b>
Pakosławice	0	0	0	0	0	0	0	0	2	0	0	0	0	0	0	0	0	<b>2</b>
Łambinowice	0	0	0	0	0	2	0	0	4	0	0	0	0	0	0	0	0	<b>6</b>
Kamiennik	0	0	0	0	0	0	0	0	1	0	0	0	0	0	0	0	0	<b>1</b>
<b>RAZEM</b>	<b>2</b>	<b>0</b>	<b>0</b>	<b>0</b>	<b>0</b>	<b>18</b>	<b>6</b>	<b>0</b>	<b>35</b>	<b>0</b>	<b>0</b>	<b>0</b>	<b>0</b>	<b>0</b>	<b>2</b>	<b>0</b>	<b>0</b>	<b>63</b>

**Załącznik 4. Struktura bezrobocia (wybrane kategorie) w gminach powiatu nyskiego  
/stan na koniec stycznia 2016 roku/\***

Kategoria osób bezrobotnych	GMINA																		powiat nyski		woj. opolskie	
	Głuchołazy		Kamiennik		Korfantów		Łambinowice		Nysa		Otmuchów		Paczków		Pakosławice		Skoroszyce		liczba	%	liczba	%
	liczba	%	liczba	%	liczba	%	liczba	%	liczba	%	liczba	%	liczba	%	liczba	%	liczba	%				
Ogółem zarejestrowani bezrobotni	1253	18,6	205	3,0	418	6,2	369	5,5	2625	39,0	628	9,3	752	11,2	218	3,2	259	3,8	6730	17,6	38286	100,0
Bezrobotne kobiety	576	46,0	89	43,4	204	48,8	192	52,0	1381	52,6	289	46,0	384	51,1	105	48,2	127	49,0	3347	49,7	20467	53,5
Bezrobotni z prawem do zasiłku	188	15,0	26	12,7	62	14,8	43	11,7	415	15,8	128	20,4	101	13,4	43	19,7	57	22,0	1063	15,8	5343	14,0
Zwolnieni z przyczyn zakładu pracy	65	5,2	5	2,4	7	1,7	12	3,3	119	4,5	22	3,5	36	4,8	7	3,2	16	6,2	288	4,3	1897	5,0
Osoby dotychczas niepracujące	121	9,7	15	7,3	56	13,4	51	13,8	209	7,9	49	7,8	52	6,9	20	9,2	20	7,7	593	8,8	4350	11,4
Zamieszkali na wsi	511	40,8	205	100,0	333	79,7	369	100,0	679	25,8	434	69,1	303	40,3	218	100,0	259	100,0	3310	49,2	17912	46,8
Bez kwalifikacji zawodowych	518	41,3	85	41,5	191	45,7	171	46,3	936	35,7	240	38,2	305	40,6	84	38,5	95	36,7	2625	39,0	12416	32,4
Bez doświadczenia zawodowego	210	16,8	28	13,7	87	20,8	72	19,5	404	15,4	93	14,8	124	16,5	39	17,9	40	15,4	1098	16,3	6919	18,1
Kobiety, które nie podjęły zatrudnienia po urodzeniu dziecka	141	11,3	16	7,8	53	12,7	49	13,3	295	11,2	58	9,2	60	8,0	17	7,8	36	13,9	725	10,8	5095	13,3
Bezrobotni do 30 roku życia	339	27,1	50	24,4	142	34,0	101	27,4	599	22,8	177	28,2	180	23,9	63	28,9	61	23,6	1713	25,5	10969	28,7
Bezrobotni do 25 roku życia	156	12,5	23	11,2	77	18,4	49	13,3	273	10,4	94	15,0	89	11,8	28	12,8	31	12,0	821	12,2	5550	14,5
Długotrwale bezrobotni	649	51,8	104	50,7	198	47,4	174	47,2	1277	48,6	255	40,6	382	50,8	88	40,4	98	37,8	3228	48,0	19737	51,6
Powyżej 50 roku życia	425	33,9	68	33,2	114	27,3	121	32,8	893	34,0	192	30,6	268	35,6	61	28,0	101	39,0	2244	33,3	11939	31,2
Bezrobotni posiadający co najmniej jedno dziecko do 6 roku życia	190	15,2	30	14,6	76	18,2	60	16,3	380	14,5	100	15,9	123	16,4	24	11,0	37	14,3	1021	15,2	6283	16,4
Niepełnosprawni	76	6,0	10	4,9	27	6,5	24	6,5	195	7,4	26	4,1	41	5,5	11	5,0	14	5,4	424	6,3	2561	6,7

\*Z uwagi na specyfikę generowania danych statystycznych przez funkcjonujący w Publicznych Służbach Zatrudnienia system informatyczny "SI Syriusz" - suma danych ilościowych z poszczególnych gmin może się nieznacznie różnić z danymi dotyczącymi całego powiatu.

1