

Powiatowy Urząd Pracy w Nysie



**INFORMACJA O SYTUACJI
NA RYNKU PRACY
W POWIECIE NYSKIM**

**MARZEC
2017**

POWIAT NYSKI



Powiatowy Urząd Pracy w Nysie

Spis treści

1.	Stopa bezrobocia	- 2 -
2.	Liczba bezrobotnych	- 2 -
3.	Lokalne rynki pracy*	- 3 -
4.	Struktura bezrobotnych.....	- 4 -
5.	Profile pomocy.....	- 7 -
6.	Ruch bezrobotnych w powiecie nyskim.....	- 8 -
7.	Wolne miejsca pracy i miejsca aktywizacji zawodowej /oferty pracy/	- 11 -
8.	Zwolnienia grupowe	- 12 -
9.	Realizacja aktywnych programów rynku pracy /stan na koniec marca 2017 roku/	- 12 -
9.1.	Realizacja aktywnych programów rynku pracy w ujęciu osobowym.....	- 12 -
	Podsumowanie /sta na koniec marca 2017 roku/	- 14 -

1. Stopa bezrobocia

Stopa bezrobocia w powiecie nyskim na koniec marca 2017 roku wyniosła **12,6%**, co oznacza, że w stosunku do miesiąca poprzedniego spadła o 0,6 p.p.. Stopa bezrobocia w powiecie nieustannie przewyższa stopę wojewódzką, jest jednak niższa od stopy całego podregionu nyskiego.

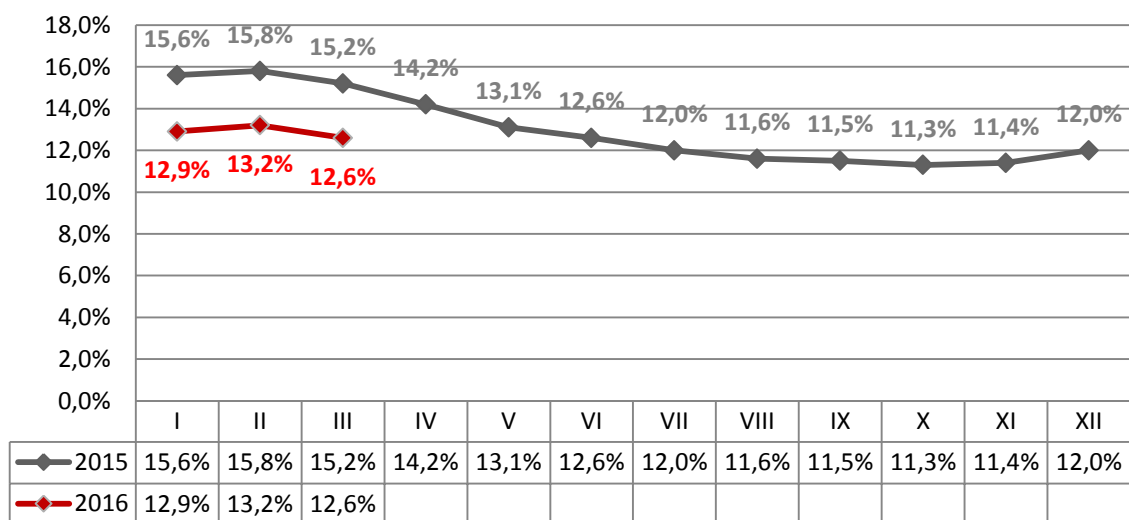
Tabela 1. Stopa bezrobocia na koniec stycznia i lutego 2017 roku

	Polska	woj. opolskie	podregion nyski	powiat nyski
Luty 2017	8,5%	9,3%	13,0%	13,2%
Marzec 2017	8,1%	8,9%	12,5%	12,6%

*Bez korekty GUS.

Dla porównania w analogicznym okresie ubiegłego roku stopa bezrobocia była równa 15,2%, spadła więc o **2,6 p.p.**

Wykres 1. Stopa bezrobocia w powiecie nyskim w poszczególnych miesiącach lat 2016-2017



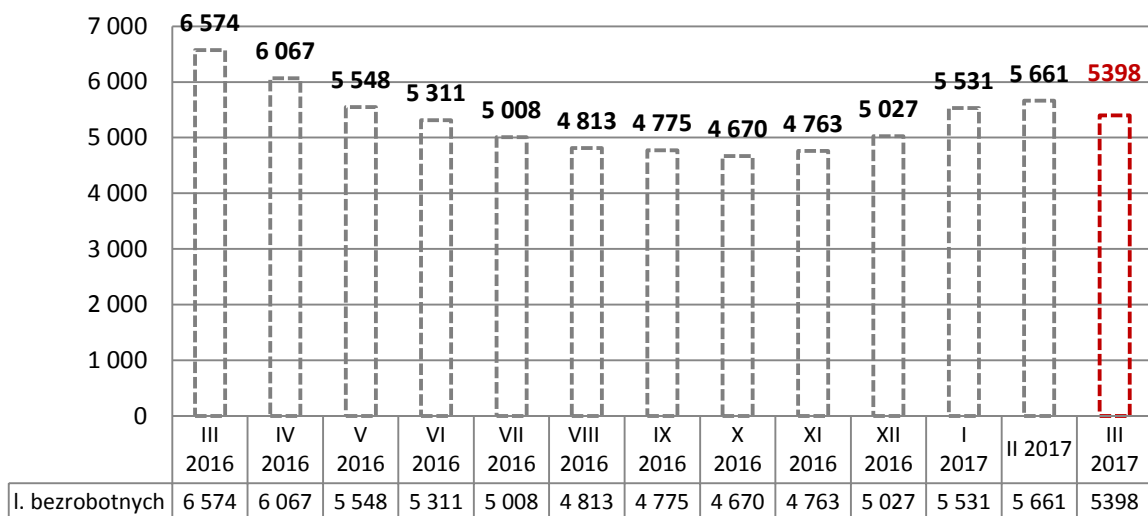
Zestawienie zawiera skorygowane przez GUS stopy bezrobocia za okres I-VIII 2015 r. I-VIII 2016 r. Korekta oznacza, iż dane zostały zmienione w stosunku do pierwotnie publikowanych.

Źródło: GUS, Liczba bezrobotnych zarejestrowanych oraz stopa bezrobocia według województw, podregionów i powiatów.

2. Liczba bezrobotnych

Na koniec marca 2017 roku w powiecie nyskim zarejestrowanych było **5 398** osób bezrobotnych, ich liczba spadła o **263** osoby w porównaniu do stanu wykazanego na koniec lutego 2017 roku. W porównaniu do marca 2016 roku liczba bezrobotnych spadła natomiast o 1176 osób.

Wykres 2. Liczba osób bezrobotnych w powiecie nyskim w poszczególnych miesiącach lat 2016-2017 /stan na koniec miesiąca/



3. Lokalne rynki pracy*

Tabela 2. Dynamika bezrobocia w poszczególnych gminach powiatu nyskiego

GMINA	Liczba bezrobotnych wg stanu na dzień 28.02.2017 r.	Liczba bezrobotnych wg stanu na dzień 31.03.2017 r.	Wzrost/ spadek bezrobocia w porównaniu do końca lutego 2017 r.	Spadek/ wzrost w %
GŁUCHOŁAZY	1117	1093	-24	-2,1%
KAMIENNIK	179	180	1	0,6%
KORFANTÓW	325	293	-32	-9,8%
ŁAMBINOWICE	288	283	-5	-1,7%
NYSA	2118	2055	-63	-3,0%
OTMUCHÓW	622	536	-86	-13,8%
PACZKÓW	599	568	-31	-5,2%
PAKOSŁAWICE	169	164	-5	-3,0%
SKOROSZYCE	244	225	-19	-7,8%
OGÓŁEM* (DANE POWIATU)	5661*	5398*	-263	

*Z uwagi na specyfikę generowania danych statystycznych przez funkcjonujący w Publicznych Służbach Zatrudnienia system informatyczny „SI Syriusz” - suma danych ilościowych z poszczególnych gmin może się nieznacznie różnić z danymi dotyczącymi całego powiatu.

4. Struktura bezrobotnych

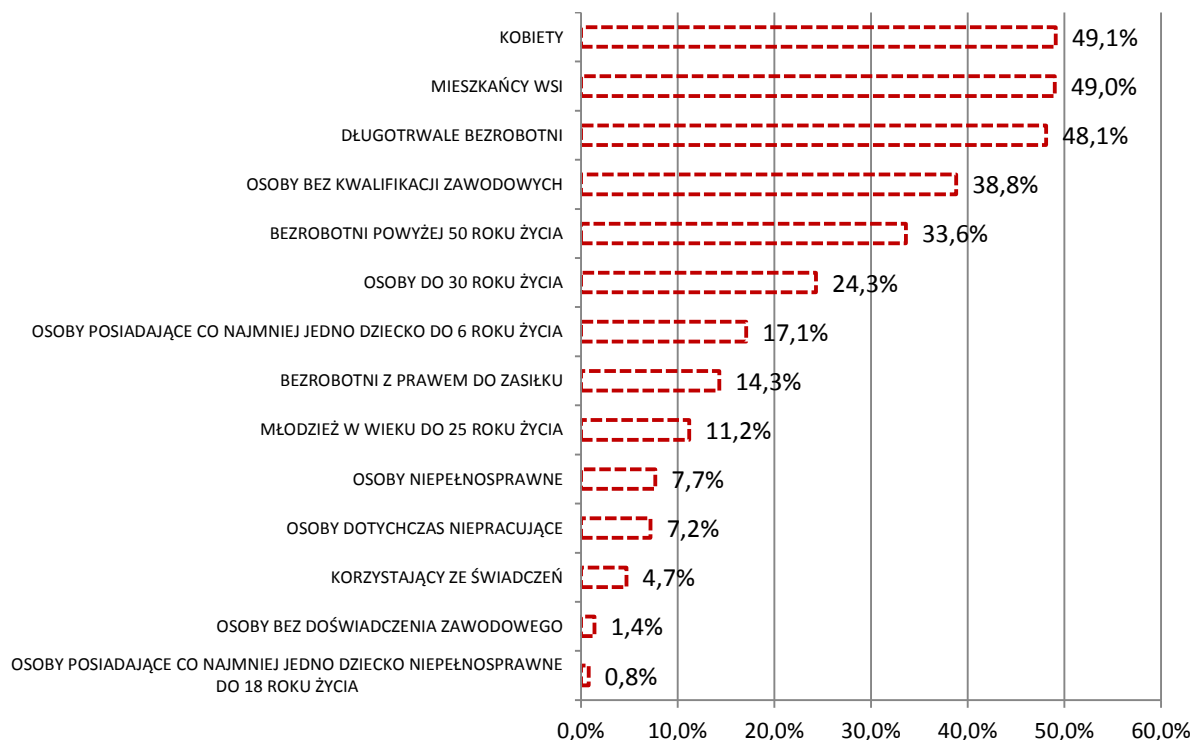
W tabeli 3 przedstawiono wybrane kategorie osób bezrobotnych oraz ich udział w ogólnej liczbie bezrobotnych w powiecie nyskim w marcu 2017 roku, dokonano również porównania w stosunku do stanu z końca lutego 2017 roku.

Tabela 3. Struktura bezrobotnych w powiecie nyskim
/stan na koniec lutego i marca 2017 roku/

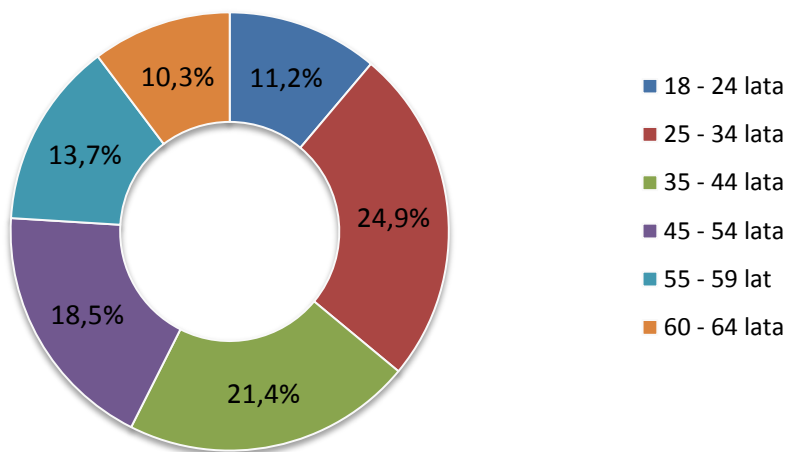
WYBRANE KATEGORIE OSÓB BEZROBOTNYCH	LUTY 2017		MARZEC 2017		Różnica	
	Liczba	%	Liczba	%	p.p.	
KOBIETY	2769	48,9%	2650	49,1%	0,2%	
BEZROBOTNI Z PRAWEM DO ZASIŁKU	879	15,5%	773	14,3%	-1,2%	
OSOBY DOTYCHCZAS NIEPRACUJĄCE	400	7,1%	388	7,2%	0,1%	
MIESZKAŃCY WSI	2806	49,6%	2646	49,0%	-0,6%	
OSOBY BEZ KWALIFIKACJI ZAWODOWYCH	2157	38,1%	2096	38,8%	0,7%	
OSOBY BEZ DOŚWIADCZENIA ZAWODOWEGO	819	14,5%	73	1,4%	-13,1%	
*OSOBY BĘDĄCE W SZCZEGÓLNEJ SYTUACJI NA RYNKU PRACY:	4740	83,7%	4519	83,7%	0,0%	
Z TEGO:	OSOBY DO 30 ROKU ŻYCIA	1382	24,4%	1312	24,3%	-0,1%
	MŁODZIEŻ W WIEKU DO 25 ROKU ŻYCIA	642	11,3%	602	11,2%	-0,1%
	DŁUGOTRWALE BEZROBOTNI	2662	47,0%	2595	48,1%	1,1%
	BEZROBOTNI POWYŻEJ 50 ROKU ŻYCIA	1920	33,9%	1814	33,6%	-0,3%
	KORZYSTAJĄCY ZE ŚWIADCZEŃ Z POMOCY SPOŁECZNEJ	181	3,2%	255	4,7%	1,5%
	OSOBY POSIADAJĄCE CO NAJMNIJ JEDNO DZIECKO DO 6 ROKU ŻYCIA	943	16,7%	922	17,1%	0,4%
	OSOBY POSIADAJĄCE CO NAJMNIJ JEDNO DZIECKO NIEPEŁNOSPRAWNE DO 18 ROKU ŻYCIA	37	0,7%	41	0,8%	0,1%
	OSOBY NIEPEŁNOSPRAWNE	419	7,4%	417	7,7%	0,3%
LICZBA BEZROBOTNYCH OGÓŁEM	5661		5398			

*Osobę bezrobotną można zakwalifikować do więcej niż jednej kategorii osób będących w szczególnej sytuacji na rynku pracy.

Wykres 3. Wybrane kategorie osób bezrobotnych oraz ich udział w ogólnej liczbie bezrobotnych w powiecie nyskim /stan na koniec marca 2017/

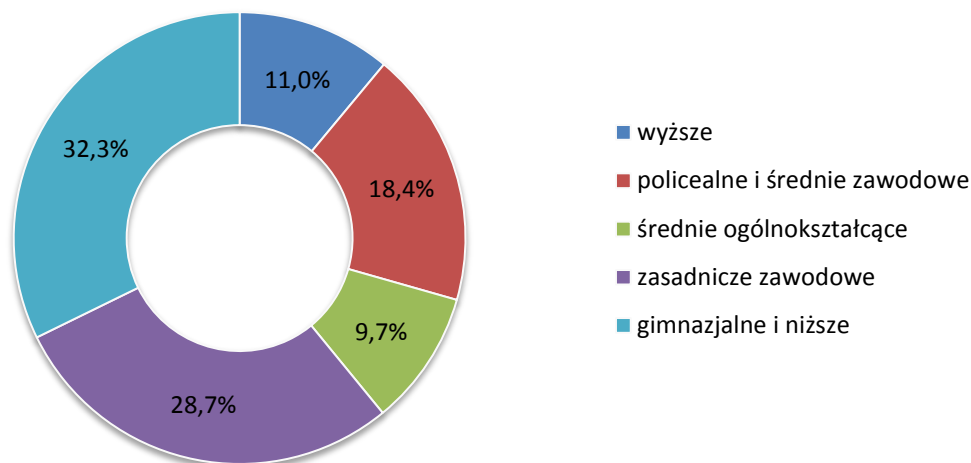


BEZROBOTNI WG WIEKU



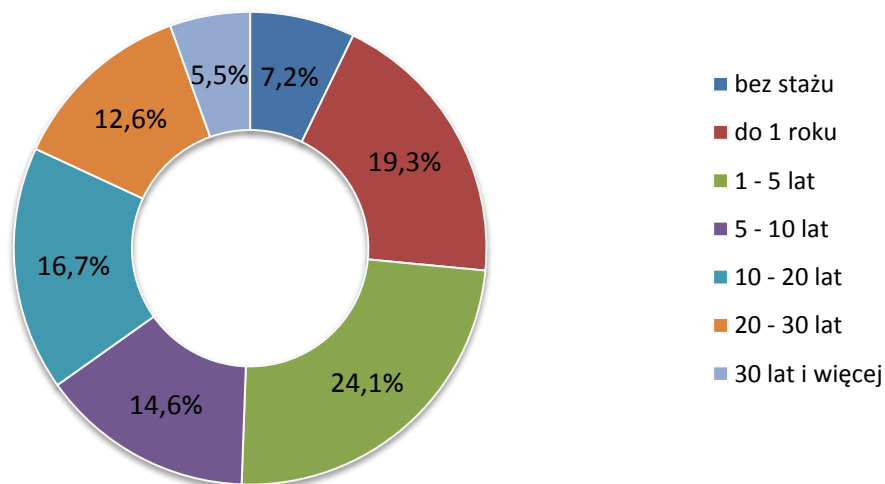
Najwięcej bezrobotnych zarejestrowanych w Powiatowym Urzędzie Pracy w Nysie na koniec I kwartału 2017 roku to osoby w przedziale wiekowym 25-34, stanowiące 24,9% ogółu. Najmniejszy odsetek to osoby najstarsze, czyli po 60 roku życia – 10,3%.

BEZROBOTNI WG WYKSZTAŁCENIA



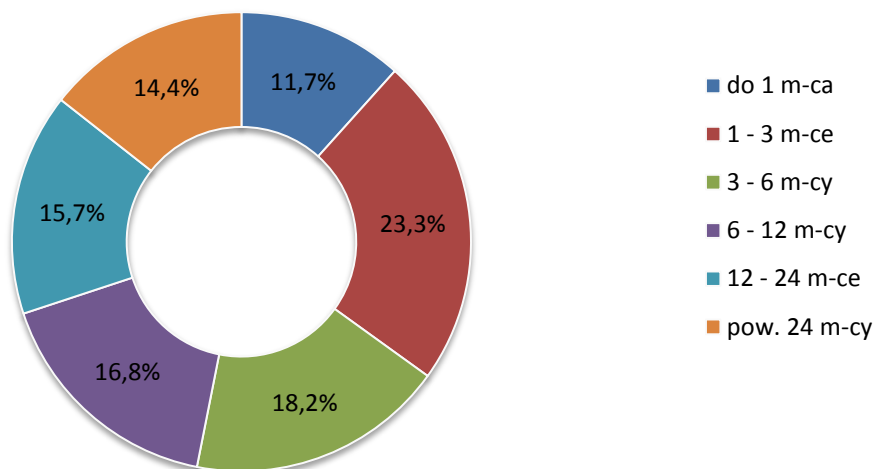
Wśród osób bezrobotnych 61% nie posiada wykształcenia średniego, natomiast wykształcenie wyższe posiada 11% osób bezrobotnych zarejestrowanych w Powiatowym Urzędzie Pracy w Nysie na koniec I kwartału 2017 roku.

BEZROBOTNI WG STAŻU PRACY



Na koniec I kwartału 2017 roku w Powiatowym Urzędzie Pracy w Nysie 7,2osób bezrobotnych nie posiadało stażu pracy, natomiast ponownie największą grupę stanowią osoby ze stażem pracy od roku do 5 lat – 24,1%.

BEZROBOTNI WG CZASU POZOSTAWANIA BEZ PRACY



Wśród osób bezrobotnych w powiecie nyskim na koniec I kwartału roku 14,4% pozostawało bez pracy ponad 24 miesiące. Najwięcej bezrobotnych pozostawało bez pracy od 1 do 3 miesięcy – 23,3%.

5. Profile pomocy

Profil określa konkretne formy pomocy przeznaczone dla osób bezrobotnych. Przy jego ustalaniu dokonuje się analizy sytuacji bezrobotnego i jego szans na rynku pracy biorąc pod uwagę oddalenie bezrobotnego od rynku pracy i jego gotowość do wejścia lub powrotu na rynek pracy. Zostały ustanowione trzy profile pomocy: I, II, III.

Na koniec marca 2017 roku zarejestrowanych było 5333 osób z ustalonym profilem pomocy, co stanowi niemal 99% ogółu wszystkich bezrobotnych. Nieustannie największy odsetek stanowią osoby bezrobotne z ustalonym II profilem pomocy - 66,9%, jednak w porównaniu do miesiąca poprzedniego odnotowano ich spadek o 1,6 p.p.. Najniższy odsetek stanowią natomiast osoby bezrobotne z I profilem /1,2%/.

Tabela 4. Osoby bezrobotne w poszczególnych profilach w powiecie nyskim
/stan na koniec lutego i marca 2017 roku/

PROFILE POMOCY	BEZROBOTNI Z USTALONYM PROFILEM			
	LUTY 2017		MARZEC 2017	
	LICZBA	%	LICZBA	%
PROFIL I	64	1,1	66	1,2
PROFIL II	3828	68,5	3565	66,9
PROFIL III	1696	30,4	1702	31,9
OGÓŁEM	5588	100,0	5333	100,0

*Liczba osób sprofilowanych nie jest równa ogólnej liczbie osób bezrobotnych z uwagi na fakt, iż występuje ciągły ruch po stronie napływu i odpływu z bezrobocia. Natomiast ustalenie profilu pomocy powinno nastąpić niezwłocznie po rejestracji, jednak niekoniecznie w dniu rejestracji.

6. Ruch bezrobotnych w powiecie nyskim

W marcu 2017 roku w Powiatowym Urzędzie Pracy zarejestrowało się 728 osób, co oznacza spadek liczby rejestracji osób bezrobotnych /o 95 osób/ w porównaniu do lutego 2017 roku. Wzrost /o 298 osób/ odnotowano w przypadku wyrejestrowań osób z ewidencji. Najwięcej osób zostało wyłączonych z tytułu podjęcia pracy – 526, przy czym 64,8% z nich to podjęcia pracy niesubsydiowanej /341/, a 35,2% to podjęcia pracy subsydiowanej /185/.

Wskaźnik płynności rynku pracy (tj. stosunek liczby bezrobotnych podejmujących pracę do liczby nowo zarejestrowanych) w marcu 2017 roku wyniósł 72,3%.

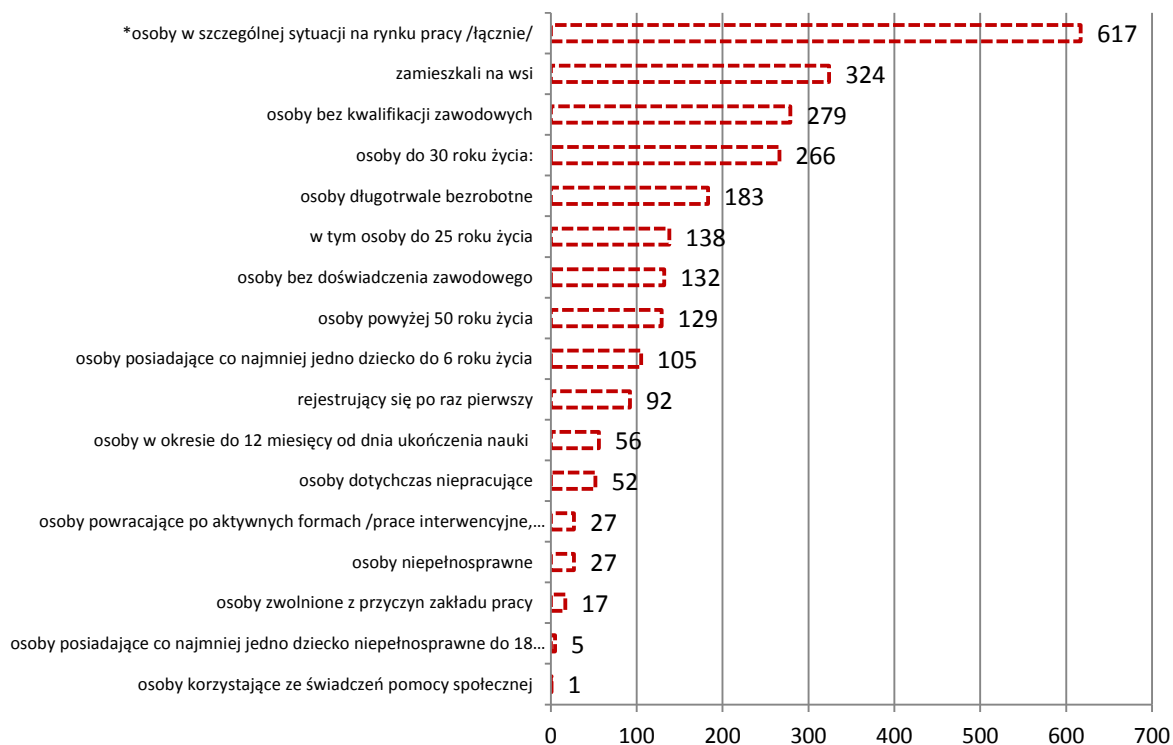
Tabela 5. Ruch osób bezrobotnych w powiecie nyskim
/stan na koniec lutego i marca 2017 roku/

NAPŁYW OSÓB BEZROBOTNYCH	LICZBA REJESTRACJI		WZROST/ SPADEK
	LUTY 2017	MARZEC 2017	
WYBRANE KATEGORIE REJESTRACJI			
OGÓŁEM	823	728	-95
rejestrujący się po raz pierwszy	98	92	-6
osoby zwolnione z przyczyn zakładu pracy	27	17	-10
osoby dotychczas niepracujące	57	52	-5
zamieszkali na wsi	396	324	-72
osoby w okresie do 12 miesięcy od dnia ukończenia nauki	54	56	2
osoby bez kwalifikacji zawodowych	280	279	-1
osoby bez doświadczenia zawodowego	132	132	0
*osoby w szczególnej sytuacji na rynku pracy /łącznie/	741	617	-124
osoby do 30 roku życia:	287	266	-21
w tym osoby do 25 roku życia	141	138	-3
osoby długotrwale bezrobotne	222	183	-39
osoby powyżej 50 roku życia	217	129	-88
osoby korzystające ze świadczeń pomocy społecznej	4	1	-3
osoby posiadające co najmniej jedno dziecko do 6 roku życia	103	105	2
osoby posiadające co najmniej jedno dziecko niepełnosprawne do 18 roku życia	3	5	2
osoby niepełnosprawne	50	59	9
osoby powracające po aktywnych formach /prace interwencyjne, roboty publiczne, szkolenia, staże, prace społecznie użyteczne/	76	27	-49

*Osobę bezrobotną można zakwalifikować do więcej niż jednej kategorii osób będących w szczególnej sytuacji na rynku pracy.

ODPŁYW OSÓB BEZROBOTNYCH		LICZBA WYŁĄCZEŃ		WZROST / SPADEK
WYBRANE KATEGORIE WYŁĄCZEŃ		LUTY 2017	MARZEC 2017	
OGÓŁEM		693	991	298
podjęcie pracy		389	526	137
w tym:	niesubsydiowanej	270	341	71
	subsydiowanej	119	185	66
Z tego:	podjęcie pracy w ramach prac interwencyjnych	10	17	7
	podjęcie pracy w ramach robót publicznych	86	104	18
	podjęcie działalności gospodarczej	0	23	23
	w tym: w ramach bonu na zasiedlenie	0	1	1
	podjęcie pracy w ramach refundacji kosztów zatrudnienia bezrobotnego	5	4	-1
	podjęcie pracy poza miejscem zamieszkania w ramach bonu zasiedleniowego	3	5	2
	podjęcie pracy w ramach bonu zatrudnieniowego	0	2	2
	podjęcie pracy w ramach świadczenia aktywizacyjnego	0	0	0
	podjęcie pracy w ramach grantu na telepracę	0	0	0
	podjęcie pracy w ramach refundacji składek na ubezpieczenie społeczne	0	0	0
	podjęcie pracy w ramach dofinansowania wynagrodzenia za zatrudnienie skierowanego bezrobotnego pow. 50 r.ż.	3	11	8
	inne	12	19	7
rozpoczęcie szkolenia		12	15	3
w tym: w ramach bonu szkoleniowego		0	1	1
rozpoczęcie stażu		71	124	53
w tym: ramach bonu stażowego		2	4	2
odmowa bez uzasadnionej przyczyny przyjęcia odpowiedniej propozycji pracy lub innej formy pomocy, w tym w ramach PAI		6	4	-2
brak potwierdzenia gotowości do pracy		114	147	33
dobrowolna rezygnacja ze statusu bezrobotnego		67	103	36
nabycie praw emerytalnych lub rentowych		1	5	4
nabycie praw do świadczenia przedemerytalnego		14	15	1

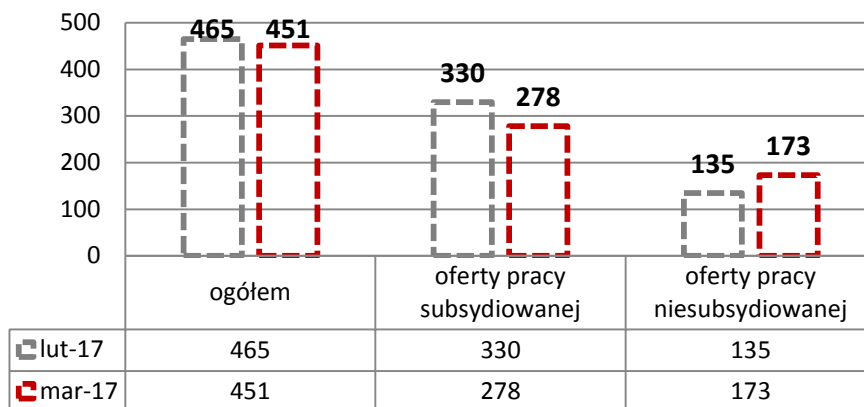
Wykres 4. Rejestracje osób bezrobotnych w powiecie nyskim
/stan na koniec marca 2017 roku/



7. Wolne miejsca pracy i miejsca aktywizacji zawodowej /oferty pracy/

W marcu 2017 roku do PUP w Nysie ogółem zgłoszono **451** wolnych miejsc pracy i aktywizacji zawodowej, w tym **173**, czyli o 38 więcej niż w poprzednim miesiącu, ofert pracy niesubsydiowanej, które stanowią 38,4% ogółu zgłoszonych ofert. W stosunku do lutego 2017 roku ogólna liczba ofert pracy spadła o 14 ofert. Liczba ofert subsydiowanych spadła o 52 i wyniosła 278. Wśród zgłoszonych wolnych miejsc pracy i aktywizacji 127 z nich pochodziło z sektora publicznego, a 51 dotyczyło pracy sezonowej. Na jedną zgłoszoną ofertę pracy przypadało 12 osób bezrobotnych.

Wykres 5. Zgłoszone wolne miejsca pracy i aktywizacji zawodowej w powiecie nyskim /stan na koniec lutego i marca 2017 roku/



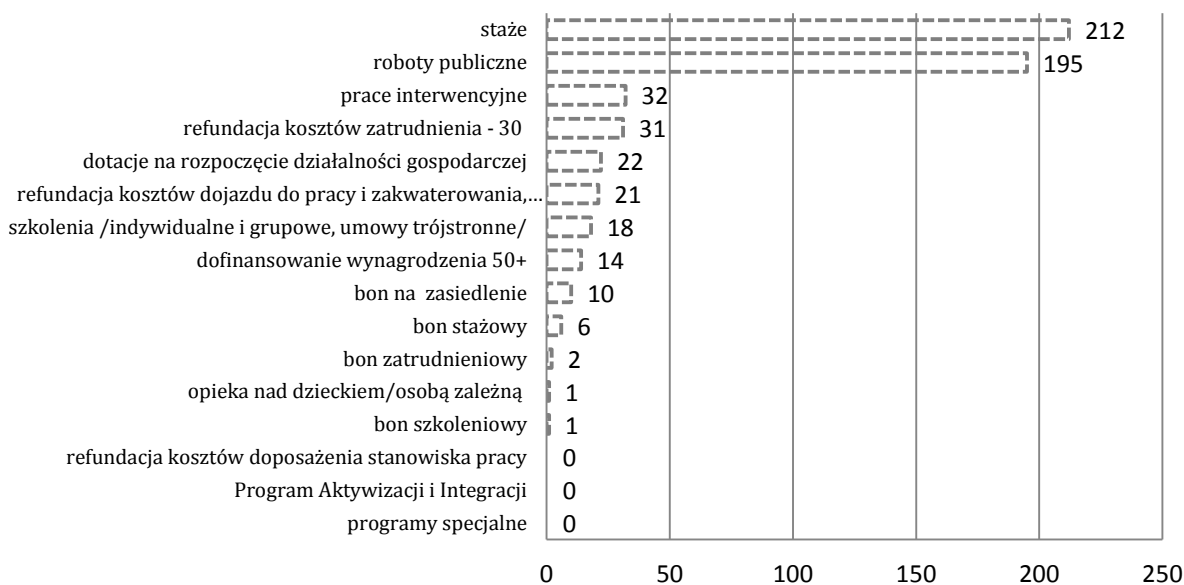
8. Zwolnienia grupowe

W marcu 2017 roku do Powiatowego Urzędu Pracy nie wpłynęło zarówno zgłoszenie o planowanych zwolnieniach grupowych, jak i zgłoszenie o dokonaniu zwolnienia grupowego.

9. Realizacja aktywnych programów rynku pracy /stan na koniec marca 2017 roku/

9.1. Realizacja aktywnych programów rynku pracy w ujęciu osobowym

Wykres 6. Realizacja aktywnych programów rynku pracy w powiecie nyskim /stan na koniec marca 2017 roku/



Do końca marca 2017 roku na aktywne formy skierowano **565** osób.

9.2. Realizacja projektu systemowego w ramach PO WER – Aktywizacja osób młodych pozostających bez pracy w powiecie nyskim II /stan na koniec marca 2017 roku/

Do uczestnictwa w projekcie skierowano 126 **osób**, z czego:

- 95 osób skierowano na staż,
- 5 osób skierowano na staż w ramach bonu stażowego,
- 3 osoby skierowano na szkolenie,
- 9 osób otrzymało bon na zasiedlenie,
- 14 osób otrzymało środki na podjęcie działalności gospodarczej.

9.3. Realizacja projektu w ramach Regionalnego Programu Operacyjnego /stan na koniec marca 2017 roku/

Liczba osób skierowanych do uczestnictwa w projekcie wynosi **84**, w tym:

- 74 osób skierowano na staże,
- 2 osoby skierowano na szkolenie,
- 8 osób otrzymało środki na podjęcie działalności gospodarczej.

Podsumowanie /sta na koniec marca 2017 roku/

- Stopa bezrobocia w powiecie nyskim na koniec marca 2017 roku wyniosła 12,6%, co oznacza, że w stosunku do miesiąca poprzedniego spadła o 0,6 p.p..
- Na koniec marca 2017 roku w powiecie nyskim zarejestrowanych było 5 398 osób bezrobotnych, ich liczba spadła o 263 osoby w porównaniu do stanu wykazanego na koniec lutego 2017 roku.
- W porównaniu do marca 2016 roku liczba bezrobotnych spadła natomiast o 1176 osób.
- Na koniec marca 2017 roku zarejestrowanych było 5333 osób z ustalonym profilem pomocy, co stanowi niemal 99% ogółu wszystkich bezrobotnych. Nieustannie największy odsetek stanowią osoby bezrobotne z ustalonym II profilem pomocy - 66,9%, jednak w porównaniu do miesiąca poprzedniego odnotowano ich spadek o 1,6 p.p.. Najniższy odsetek stanowią natomiast osoby bezrobotne z I profilem /1,2%/.
- W marcu 2017 roku w Powiatowym Urzędzie Pracy zarejestrowało się 728 osób, co oznacza spadek liczby rejestracji osób bezrobotnych /o 95 osób/ w porównaniu do lutego 2017 roku. Wzrost /o 298 osób/ odnotowano w przypadku wyrejestrowań osób z ewidencji.
- Wskaźnik płynności rynku pracy (tj. stosunek liczby bezrobotnych podejmujących pracę do liczby nowo zarejestrowanych) w marcu 2017 roku wyniósł 72,3%.
- Do końca marca 2017 roku na aktywne formy skierowano 565 osób.
- W marcu 2017 roku do PUP w Nysie ogółem zgłoszono 451 wolnych miejsc pracy i aktywizacji zawodowej, w tym 173, czyli o 38 więcej niż w poprzednim miesiącu, ofert pracy niesubsydiowanej, które stanowią 38,4% ogółu zgłoszonych ofert. W stosunku do lutego 2017 roku ogólna liczba ofert pracy spadła o 14 ofert.
- Na jedną zgłoszoną ofertę pracy przypadało 12 osób bezrobotnych.

Załącznik 1. Napływ osób bezrobotnych w gminach powiatu nyskiego /stan na koniec marca 2017 roku/

GMINA	NOWE REJESTRACJE	W TYM						
		ZWOLNIENI Z PRZYCYN ZAKŁADU PRACY	PO PRACACH INTERWENCYJNYCH	PO ROBOTACH PUBLICZNYCH	PO STAŻU	PO PRZYGOTOWANIU ZAWODOWYM DOROSŁYCH	PO SZKOLENIACH	PO PRACACH SPOŁECZNIE UŻYTECZNYCH
		Ogółem						
GŁUCHOŁAZY	123	8	0	1	3	0	2	0
KAMIENNIK	23	0	0	0	0	0	0	0
KORFANTÓW	29	0	0	0	0	0	0	0
ŁAMBINOWICE	46	1	0	0	1	0	0	0
NYSA	320	7	0	0	5	0	4	0
OTMUCHÓW	59	1	1	5	1	0	1	0
PACZKÓW	83	0	0	0	0	0	1	0
PAKOSŁAWICE	23	0	0	0	1	0	0	0
SKOROSZYCE	21	0	0	0	0	0	1	0

*Z uwagi na specyfikę generowania danych statystycznych przez funkcjonujący w Publicznych Służbach Zatrudnienia system informatyczny "SI Syriusz" - suma danych ilościowych z poszczególnych gmin może się nieznacznie różnić z danymi dotyczącymi całego powiatu

Załącznik 2. Odptyw osób bezrobotnych w gminach powiatu nyskiego /stan na koniec marca 2017 roku/

Powiat	Wyłączenia z ewidencji	W tym																						
		Podjęcia pracy													Rozpoczęcie szkolenia	W tym w ramach bonu szkoleniowego	Rozpoczęcie stażu	W tym w ramach bonu stażowego	Rozpoczęcie pracy społ. Użytecznych w ramach PAI	Brak gotowości do pracy	Dobrowolna rezygnacja	Nabycie praw emerytalnych lub rent.	Przejsięcie na św. przedemerytalne	
		z tego																						
		Prace subsydiowane																						
		Prace niesubsydiowane - ogółem	Ogółem	w tym																				
Prace interwencyjne	Roboty publiczne			Podjęcie działalności gospodarczej	W tym podjęcie działalności gosp. W ramach bonu na zasiedlenie	Podjęcie pracy w ramach refundacji kosztów zatrudnienia bezrobotnego	Podjęcie pracy poza miejscem zamieszkania w bonu na zasiedlenie	Podjęcie pracy w ramach bonu zatrudnieniowego	Podjęcie pracy w ramach refundacji składek na ubezpieczenie społeczne	Podjęcie pracy w ramach dof. wynagrodzenia za zatrudnienie skierowanego bezrobotnego pow. 50 r.z.	Inne													
Głucholązy	147	71	47	24	2	15	3	0	1	0	0	0	2	1	2	0	30	0	0	20	11	1	4	
Kamiennik	22	12	11	1	1	0	0	0	0	0	0	0	0	0	0	0	2	0	0	4	1	1	1	
Korfantów	61	34	23	11	0	7	2	0	0	0	0	0	0	2	0	0	6	1	0	10	9	0	0	
Łambinowice	51	21	17	4	1	2	0	0	0	1	0	0	0	0	0	0	7	0	0	7	14	0	0	
Nysa	383	208	141	67	8	24	11	1	1	3	1	0	6	13	7	1	39	2	0	61	37	3	2	
Otmuchów	145	91	52	39	3	30	3	0	0	0	0	0	0	3	1	0	17	17	1	16	11	0	1	
Paczków	114	53	27	26	2	20	2	0	0	1	0	0	1	0	2	0	15	0	0	20	11	0	5	
Pakośćawice	28	15	10	5	0	4	0	0	0	0	0	0	1	0	0	0	5	0	0	2	3	0	2	
Skoroszyce	40	21	13	8	0	2	2	0	2	0	1	0	1	0	3	0	3	0	0	7	5	0	0	

*Z uwagi na specyfikę generowania danych statystycznych przez funkcjonujący w Publicznych Służbach Zatrudnienia system informatyczny "SI Syriusz" - suma danych ilościowych z poszczególnych gmin może się nieznacznie różnić z danymi dotyczącymi całego powiatu.

Załącznik 3. Realizacja aktywnych programów rynku pracy w ujęciu osobowym i terytorialnym - wszystkie programy w ramach Funduszu Pracy /stan na koniec marca 2017 roku/

Gmina	PROGRAMY RYNKU PRACY											BON							
	Szkolenia			Prace interwencyjne	Roboty publiczne	Staże	Doposażenia	Refundacja kosztów dojazdu do pracy	Dotacje	Opieka nad dzieckiem	Szkoleniowy	Stażowy	Zatrudnieniowy	Zasiedleniowy	Refundacja kosztów zatrudnienia -30	Programy specjalne	Program Aktywizacji i Integracji	Dofinansowanie wynagr. 50+	Ogółem
	Indyw.	Grupowe	Egzaminy																
NYSA	5	3	0	14	56	89	0	2	9	1	1	3	1	5	12	0	0	8	209
OTMUCHÓW	1	1	0	3	37	20	0	4	3	0	0	1	0	1	5	0	0	0	76
PACZKÓW	1	1	0	3	27	29	0	0	2	0	0	0	0	1	2	0	0	2	68
GŁUCHOŁAZY	0	2	0	6	43	39	0	8	4	0	0	0	0	1	5	0	0	2	110
KORFANTÓW	0	0	0	0	14	10	0	2	2	0	0	1	0	1	3	0	0	0	33
SKOROSZYCE	2	1	0	0	3	5	0	1	2	0	0	1	1	0	0	0	0	1	17
PAKOSŁAWICE	0	0	0	0	9	8	0	1	0	0	0	0	0	0	0	0	0	1	19
ŁAMBINOWICE	1	0	0	4	2	10	0	3	0	0	0	0	0	1	3	0	0	0	24
KAMIENNIK	0	0	0	2	4	2	0	0	0	0	0	0	0	0	1	0	0	0	9
RAZEM	10	8	0	32	195	212	0	21	22	1	1	6	2	10	31	0	0	14	565

Załącznik 4. Struktura bezrobocia (wybrane kategorie) w gminach powiatu nyskiego /stan na koniec marca 2017 roku/

Kategoria osób bezrobotnych	GMINA																		powiat nyski	
	Gluchołazy		Kamiennik		Korfantów		Łambinowice		Nysa		Otmuchów		Paczków		Pakosławice		Skoroszyce			
	liczba	%	liczba	%	liczba	%	liczba	%	liczba	%	liczba	%	liczba	%	liczba	%	liczba	%	liczba	%
Ogółem zarejestrowani bezrobotni	1093	20,2	180	3,3	293	5,4	283	5,2	2055	38,3	536	9,9	568	10,5	164	3,0	225	4,2	5398	100,0
Bezrobotne kobiety	520	47,6	82	45,6	144	49,1	145	51,2	1044	50,8	254	47,4	271	47,7	79	48,2	110	48,9	2650	49,1
Bezrobotni z prawem do zasiłku	141	12,9	16	8,9	51	17,4	34	12,0	283	13,8	100	18,7	67	11,8	23	14,0	58	25,8	773	14,3
Zwolnieni z przyczyn zakładu pracy	47	4,3	6	3,3	8	2,7	5	1,8	85	4,1	18	3,4	15	2,6	7	4,3	10	4,4	201	3,7
Osoby dotychczas niepracujące	84	7,7	13	7,2	25	8,5	28	9,9	141	6,9	32	6,0	32	5,6	17	10,4	16	7,1	388	7,2
Zamieszkali na wsi	438	40,1	180	100,0	242	82,6	283	100,0	528	25,7	356	66,4	229	40,3	164	100,0	225	100,0	2646	49,0
Bez kwalifikacji zawodowych	454	41,5	70	38,9	127	43,3	130	45,9	735	35,8	188	35,1	230	40,5	62	37,8	100	44,4	2096	38,8
Bez doświadczenia zawodowego	157	14,4	27	15,0	53	18,1	45	15,9	299	14,5	65	12,1	87	15,3	32	19,5	28	12,4	793	14,7
Kobiety, które nie podjęły zatrudnienia po urodzeniu dziecka	136	12,4	15	8,3	35	11,9	45	15,9	272	13,2	60	11,2	61	10,7	19	11,6	22	9,8	665	12,3
Bezrobotni do 30 roku życia	257	23,5	42	23,3	81	27,6	82	29,0	475	23,1	145	27,1	131	23,1	58	35,4	41	18,2	1312	24,3
Bezrobotni do 25 roku życia	117	10,7	22	12,2	36	12,3	35	12,4	214	10,4	67	12,5	63	11,1	26	15,9	22	9,8	602	11,2
Długotrwale bezrobotni	601	55,0	100	55,6	143	48,8	147	51,9	965	47,0	210	39,2	276	48,6	69	42,1	83	36,9	2595	48,1
Powyżej 50 roku życia	384	35,1	48	26,7	95	32,4	90	31,8	686	33,4	182	34,0	191	33,6	47	28,7	91	40,4	1814	33,6
Bezrobotni posiadający co najmniej jedno dziecko do 6 roku życia	194	17,7	31	17,2	58	19,8	69	24,4	319	15,5	88	16,4	107	18,8	29	17,7	27	12,0	922	17,1
Niepełnosprawni	79	7,2	10	5,6	23	7,8	22	7,8	191	9,3	35	6,5	32	5,6	9	5,5	16	7,1	417	7,7

*Z uwagi na specyfikę generowania danych statystycznych funkcjonujących w PSZ system informatyczny „SI Syriusz” – suma danych z poszczególnych gmin może nieznacznie różnić się z danymi dot. całego powiatu.

Obserwatorium Rynku Pracy
Powiatowy Urząd Pracy w Nysie
ul. Słowiańska 19, 48-300 Nysa
tel. 77 448 99 30, fax. 77 448 99 17
www.pup.nysa.pl