

Powiatowy Urząd Pracy w Nysie



**INFORMACJA O SYTUACJI
NA RYNKU PRACY
W POWIECIE NYSKIM**

**LUTY
2017**

POWIAT NYSKI



Powiatowy Urząd Pracy w Nysie

Spis treści

1.	Stopa bezrobocia	- 2 -
2.	Liczba bezrobotnych	- 2 -
3.	Lokalne rynki pracy*	- 3 -
4.	Struktura bezrobotnych.....	- 4 -
5.	Profile pomocy.....	- 5 -
6.	Ruch bezrobotnych w powiecie nyskim.....	- 6 -
7.	Wolne miejsca pracy i miejsca aktywizacji zawodowej /oferty pracy/	- 9 -
8.	Zwolnienia grupowe	- 10 -
9.	Realizacja aktywnych programów rynku pracy /stan na koniec lutego2017 roku/	- 10 -
9.1.	Realizacja aktywnych programów rynku pracy w ujęciu osobowym.....	- 10 -
	Podsumowanie /sta na koniec lutego 2017 roku/	- 12 -

1. Stopa bezrobocia

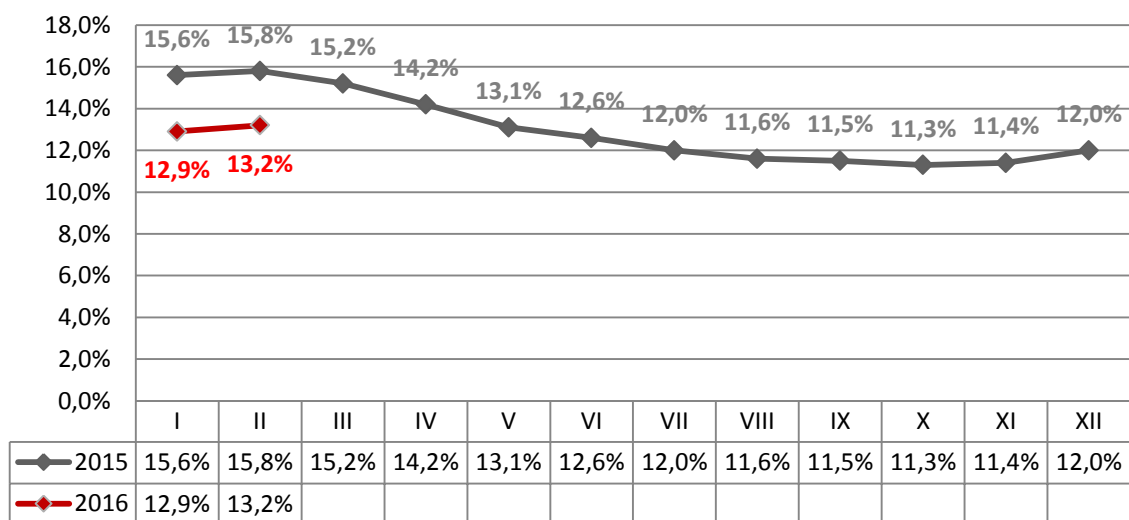
Stopa bezrobocia w powiecie nyskim na koniec lutego 2017 roku wyniosła **13,2%**, co oznacza, że w stosunku do miesiąca poprzedniego wzrosła o 0,3 p.p.. Stopa bezrobocia w powiecie nieustannie przewyższa stopę wojewódzką, jest jednak niższa od stopy całego podregionu nyskiego.

Tabela 1. Stopa bezrobocia na koniec stycznia i lutego 2017 roku

	Polska	woj. opolskie	podregion nyski	powiat nyski
Styczeń 2017	8,6%	9,3%	13,1%	12,9%
Luty 2017	8,5%	9,3%	13,0%	13,2%

Dla porównania w analogicznym okresie ubiegłego roku stopa bezrobocia była równa 15,8%, spadła więc o **2,6** p.p..

Wykres 1. Stopa bezrobocia w powiecie nyskim w poszczególnych miesiącach lat 2016-2017



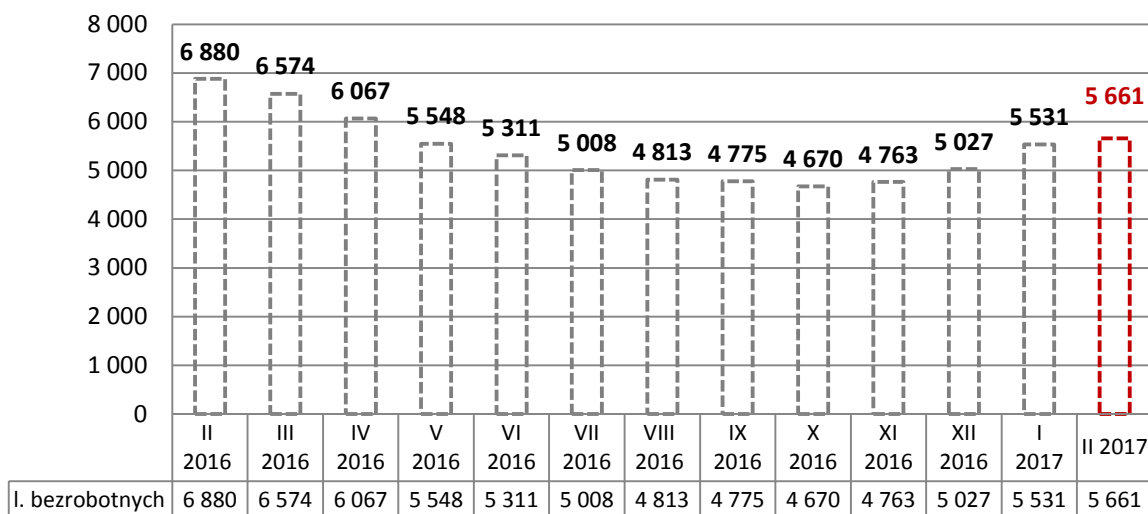
Zestawienie zawiera skorygowane przez GUS stopy bezrobocia za okres I-VIII 2015 r. i-VIII 2016 r. Korekta oznacza, iż dane zostały zmienione w stosunku do pierwotnie publikowanych.

Źródło: GUS, Liczba bezrobotnych zarejestrowanych oraz stopa bezrobocia według województw, podregionów i powiatów.

2. Liczba bezrobotnych

Na koniec lutego 2017 roku w powiecie nyskim zarejestrowanych było **5 661** osób bezrobotnych, ich liczba wzrosła o **130** osób w porównaniu do stanu wykazanego na koniec stycznia 2017 roku. W porównaniu do lutego 2016 roku liczba bezrobotnych spadła natomiast o 1219 osób.

Wykres 2. Liczba osób bezrobotnych w powiecie nyskim w poszczególnych miesiącach lat 2016-2017 /stan na koniec miesiąca/



3. Lokalne rynki pracy*

W lutym 2017 roku w 6 gminach powiatu nyskiego odnotowano wzrost bezrobocia, natomiast w 3 - spadek. Największą dynamikę wzrostu odnotowano w gminie Otmuchów /13,7%/.

Tabela 2. Dynamika bezrobocia w poszczególnych gminach powiatu nyskiego

GMINA	Liczba bezrobotnych wg stanu na dzień 31.01.2017 r.	Liczba bezrobotnych wg stanu na dzień 28.02.2017 r.	Wzrost/ spadek bezrobocia w porównaniu do końca stycznia 2017 r.	Spadek/ wzrost w %
GŁUCHOŁAZY	1132	1117	-15	-1,3
KAMIENNIK	174	179	5	2,9
KORFANTÓW	328	325	-3	-0,9
ŁAMBINOWICE	276	288	12	4,3
NYSA	2070	2118	48	2,3
OTMUCHÓW	547	622	75	13,7
PACZKÓW	609	599	-10	-1,6
PAKOŚLAWICE	165	169	4	2,4
SKOROSZYCE	228	244	16	7,0
OGÓŁEM* (DANE POWIATU)	5531*	5661*		

*Z uwagi na specyfikę generowania danych statystycznych przez funkcjonujący w Publicznych Służbach Zatrudnienia system informatyczny „SI Syriusz” - suma danych ilościowych z poszczególnych gmin może się nieznacznie różnić z danymi dotyczącymi całego powiatu.

4. Struktura bezrobotnych

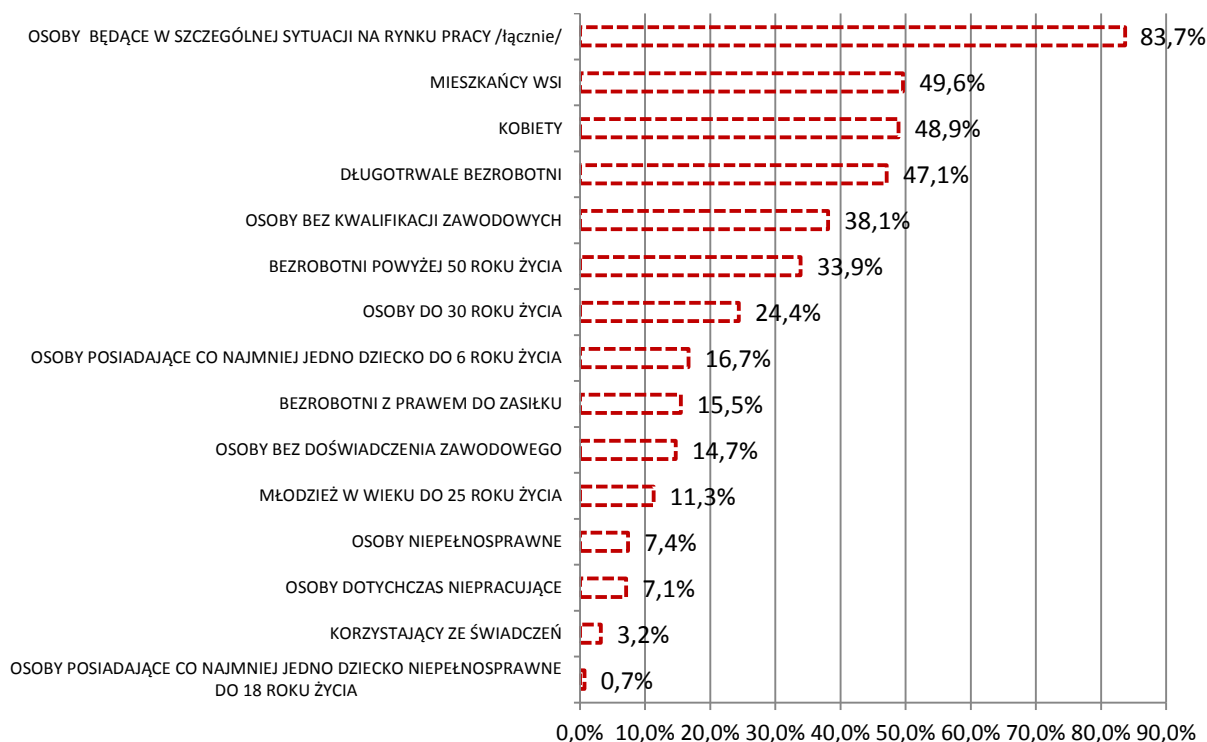
W tabeli 3 przedstawiono wybrane kategorie osób bezrobotnych oraz ich udział w ogólnej liczbie bezrobotnych w powiecie nyskim w lutym 2017 roku, dokonano również porównania w stosunku do stanu z końca stycznia 2017 roku.

Tabela 3. Struktura bezrobotnych w powiecie nyskim
/stan na koniec stycznia i lutego 2017 roku/

WYBRANE KATEGORIE OSÓB BEZROBOTNYCH	STYCZEŃ 2017		LUTY 2017		Różnica	
	Liczba	%	Liczba	%	p.p.	
KOBIETY	2725	49,3%	2769	48,9%	-0,4%	
BEZROBOTNI Z PRAWEM DO ZASIŁKU	850	15,4%	879	15,5%	0,1%	
OSOBY DOTYCHCZAS NIEPRACUJĄCE	414	7,5%	400	7,1%	-0,4%	
MIESZKAŃCY WSI	2735	49,4%	2806	49,6%	0,2%	
OSOBY BEZ KWALIFIKACJI ZAWODOWYCH	2107	38,1%	2157	38,1%	0,0%	
OSOBY BEZ DOŚWIADCZENIA ZAWODOWEGO	815	14,7%	819	14,5%	-0,2%	
*OSOBY BĘDĄCE W SZCZEGÓLNEJ SYTUACJI NA RYNKU PRACY:	4617	83,5%	4740	83,7%	0,2%	
Z TEGO:	OSOBY DO 30 ROKU ŻYCIA	1361	24,6%	1382	24,4%	-0,2%
	MŁODZIEŻ W WIEKU DO 25 ROKU ŻYCIA	653	11,8%	642	11,3%	-0,5%
	DŁUGOTRWALE BEZROBOTNI	2603	47,1%	2662	47,0%	-0,1%
	BEZROBOTNI POWYŻEJ 50 ROKU ŻYCIA	1847	33,4%	1920	33,9%	0,5%
	KORZYSTAJĄCY ZE ŚWIADCZEŃ Z POMOCY SPOŁECZNEJ	93	1,7%	181	3,2%	1,5%
	OSOBY POSIADAJĄCE CO NAJMNIEJ JEDNO DZIECKO DO 6 ROKU ŻYCIA	926	16,7%	943	16,7%	0,0%
	OSOBY POSIADAJĄCE CO NAJMNIEJ JEDNO DZIECKO NIEPEŁNOSPRAWNE DO 18 ROKU ŻYCIA	39	0,7%	37	0,7%	0,0%
	OSOBY NIEPEŁNOSPRAWNE	414	7,5%	419	7,4%	-0,1%
LICZBA BEZROBOTNYCH OGÓŁEM	5531		5661			

*Osobę bezrobotną można zakwalifikować do więcej niż jednej kategorii osób będących w szczególnej sytuacji na rynku pracy.

Wykres 3. Wybrane kategorie osób bezrobotnych oraz ich udział w ogólnej liczbie bezrobotnych w powiecie nyskim /stan na koniec lutego 2017/



5. Profile pomocy

Profil określa konkretne formy pomocy przeznaczone dla osób bezrobotnych. Przy jego ustalaniu dokonuje się analizy sytuacji bezrobotnego i jego szans na rynku pracy biorąc pod uwagę oddalenie bezrobotnego od rynku pracy i jego gotowość do wejścia lub powrotu na rynek pracy. Zostały ustanowione trzy profile pomocy: I, II, III.

Na koniec lutego 2017 roku zarejestrowanych było 5588 osób z ustalonym profilem pomocy, co stanowi niemal 99% ogółu wszystkich bezrobotnych. Nieustannie największy odsetek stanowią osoby bezrobotne z ustalonym II profilem pomocy, którzy stanowią 68,5%, bezrobotnych z ustalonym profilem, najniższy natomiast to osoby bezrobotne z I profilem (1,1%).

Tabela 4. Osoby bezrobotne w poszczególnych profilach w powiecie nyskim
/stan na koniec stycznia i lutego 2017 roku/

PROFILE POMOCY	BEZROBOTNI Z USTALONYM PROFILEM			
	STYCZEŃ 2017		LUTY 2017	
	LICZBA	%	LICZBA	%
PROFIL I	62	1,1	64	1,1
PROFIL II	3713	68,3	3828	68,5
PROFIL III	1667	30,6	1696	30,4
OGÓŁEM	5442	100,0	5588	100,0

*Liczba osób sprofilowanych nie jest równa ogólnej liczbie osób bezrobotnych z uwagi na fakt, iż występuje ciągły ruch po stronie napływu i odpływu z bezrobocia. Natomiast ustalenie profilu pomocy powinno nastąpić niezwłocznie po rejestracji, jednak niekoniecznie w dniu rejestracji.

6. Ruch bezrobotnych w powiecie nyskim

W lutym 2017 roku w Powiatowym Urzędzie Pracy zarejestrowały się 823 osoby, co oznacza spadek liczby rejestracji osób bezrobotnych /o 260/ w porównaniu do stycznia 2017 roku. Wzrost /o 114 osób/ odnotowano w przypadku wyrejestrowań osób z ewidencji. Najwięcej osób zostało wyłączonych z tytułu podjęcia pracy – 389, przy czym 69,4% z nich to podjęcia pracy niesubsydiowanej /270/, a 30,6% to podjęcia pracy subsydiowanej /119/.

Wskaźnik płynności rynku pracy (tj. stosunek liczby bezrobotnych podejmujących pracę do liczby nowo zarejestrowanych) w lutym 2017 roku wyniósł 47,3%.

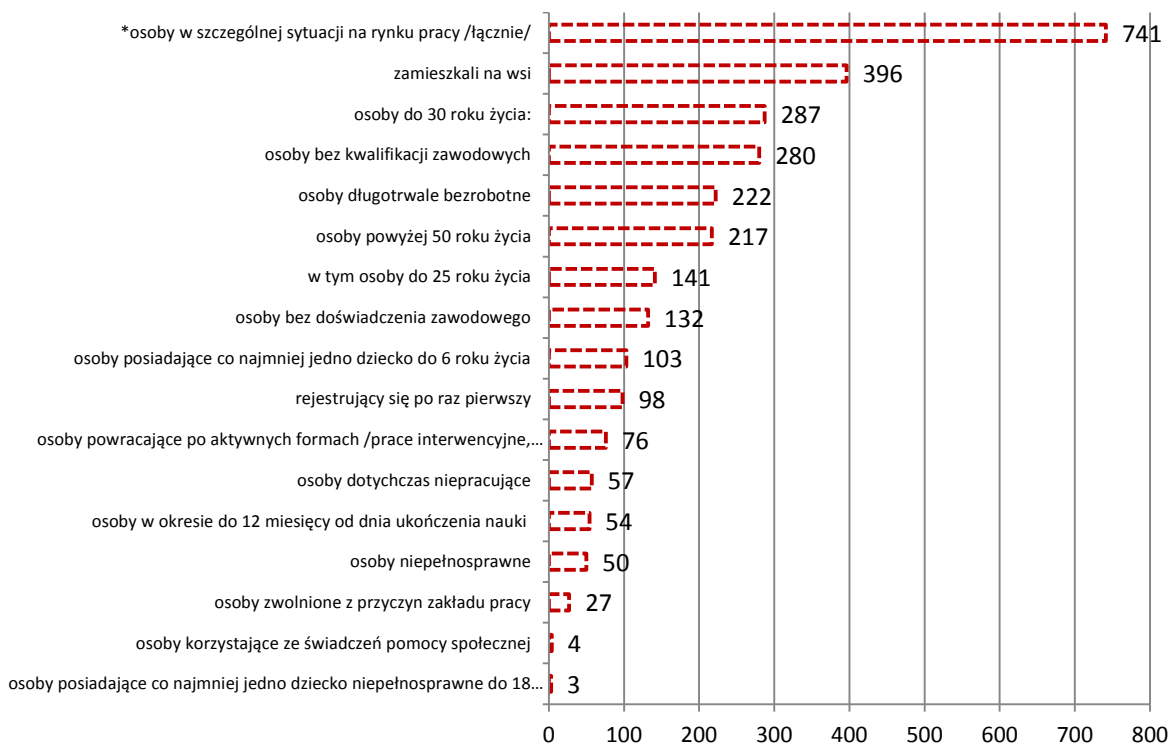
Tabela 5. Ruch osób bezrobotnych w powiecie nyskim
/stan na koniec stycznia i lutego 2017 roku/

NAPŁYW OSÓB BEZROBOTNYCH WYBRANE KATEGORIE REJESTRACJI	LICZBA REJESTRACJI		WZROST/ SPADEK
	STYCZEŃ 2016	LUTY 2017	
OGÓŁEM	1083	823	-260
rejestrujący się po raz pierwszy	140	98	-42
osoby zwolnione z przyczyn zakładu pracy	33	27	-6
osoby dotychczas niepracujące	73	57	-16
zamieszkali na wsi	524	396	-128
osoby w okresie do 12 miesięcy od dnia ukończenia nauki	76	54	-22
osoby bez kwalifikacji zawodowych	375	280	-95
osoby bez doświadczenia zawodowego	167	132	-35
*osoby w szczególnej sytuacji na rynku pracy /łącznie/	939	741	-198
osoby do 30 roku życia:	393	287	-106
w tym osoby do 25 roku życia	219	141	-78
osoby długotrwale bezrobotne	244	222	-22
osoby powyżej 50 roku życia	275	217	-58
osoby korzystające ze świadczeń pomocy społecznej	1	4	3
osoby posiadające co najmniej jedno dziecko do 6 roku życia	140	103	-37
osoby posiadające co najmniej jedno dziecko niepełnosprawne do 18 roku życia	7	3	-4
osoby niepełnosprawne	75	50	-25
osoby powracające po aktywnych formach /prace interwencyjne, roboty publiczne, szkolenia, staże, prace społecznie użyteczne/	23	76	53

*Osobę bezrobotną można zakwalifikować do więcej niż jednej kategorii osób będących w szczególnej sytuacji na rynku pracy.

ODPŁYW OSÓB BEZROBOTNYCH		LICZBA WYŁĄCZEŃ		WZROST / SPADEK
WYBRANE KATEGORIE WYŁĄCZEŃ		STYCZEŃ 2017	LUTY 2017	
OGÓŁEM		579	693	114
podjęcie pracy		322	389	67
w tym:	niesubsydiowanej	283	270	-13
	subsydiowanej	39	119	80
Z tego:	podjęcie pracy w ramach prac interwencyjnych	5	10	5
	podjęcie pracy w ramach robót publicznych	4	86	82
	podjęcie działalności gospodarczej	0	0	0
	w tym: w ramach bonu na zasiedlenie	0	0	0
	podjęcie pracy w ramach refundacji kosztów zatrudnienia bezrobotnego	6	5	-1
	podjęcie pracy poza miejscem zamieszkania w ramach bonu zasiedleniowego	3	3	0
	podjęcie pracy w ramach bonu zatrudnieniowego	0	0	0
	podjęcie pracy w ramach świadczenia aktywizacyjnego	0	0	0
	podjęcie pracy w ramach grantu na telepracę	0	0	0
	podjęcie pracy w ramach refundacji składek na ubezpieczenie społeczne	0	0	0
	podjęcie pracy w ramach dofinansowania wynagrodzenia za zatrudnienie skierowanego bezrobotnego pow. 50 r.ż.	0	3	3
	inne	21	12	-9
rozpoczęcie szkolenia		21	12	-9
w tym: w ramach bonu szkoleniowego		0	0	0
rozpoczęcie stażu		23	71	48
w tym: ramach bonu stażowego		0	2	2
odmowa bez uzasadnionej przyczyny przyjęcia odpowiedniej propozycji pracy lub innej formy pomocy, w tym w ramach PAI		13	6	-7
brak potwierdzenia gotowości do pracy		105	114	9
dobrowolna rezygnacja ze statusu bezrobotnego		65	67	2
nabycie praw emerytalnych lub rentowych		5	1	-4
nabycie praw do świadczenia przedemerytalnego		17	14	-3

Wykres 4. Rejestracje osób bezrobotnych w powiecie nyskim
/stan na koniec stycznia i lutego 2017 roku/



W lutym 2017 roku miało miejsce **119** podjęć pracy niesubsydiowanej. Powiatowy Urząd Pracy w Nysie w tym okresie zrealizował **65** ofert pracy niesubsydiowanej, co oznacza, że 54,6% podjęć pracy niesubsydiowanej to efekt działań PUP w Nysie w tym okresie.

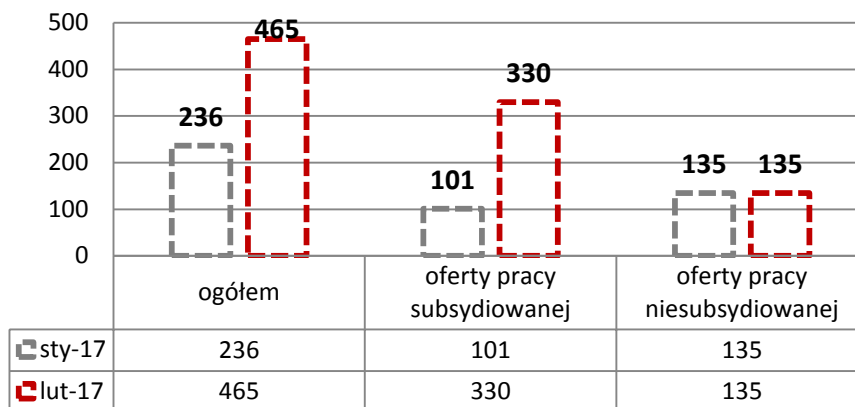
zrealizowane oferty pracy niesubsydiowanej

$$\frac{\text{zrealizowane oferty pracy niesubsydiowanej}}{\text{podjęcia pracy niesubsydiowane}} \times 100 = \% \text{ podjęć pracy z udziałem PUP}$$

7. Wolne miejsca pracy i miejsca aktywizacji zawodowej /oferty pracy/

W lutym 2017 roku do PUP w Nysie ogółem zgłoszono **465** wolnych miejsc pracy i aktywizacji zawodowej, w tym **135**, czyli tyle samo co w poprzednim miesiącu, ofert pracy niesubsydiowanej, które stanowią 29,0% ogółu zgłoszonych ofert. W stosunku do stycznia 2017 roku ogólna liczba ofert pracy wzrosła o 229 ofert. Liczba ofert subsydiowanych wzrosła o 229 i wyniosła 330. Wśród zgłoszonych wolnych miejsc pracy i aktywizacji 123 z nich pochodziło z sektora publicznego, a 29 dotyczyło pracy sezonowej. Na jedną zgłoszoną ofertę pracy przypadało 12 osób bezrobotnych.

Wykres 5. Zgłoszone wolne miejsca pracy i aktywizacji zawodowej w powiecie nyskim /stan na koniec stycznia i lutego 2017 roku/



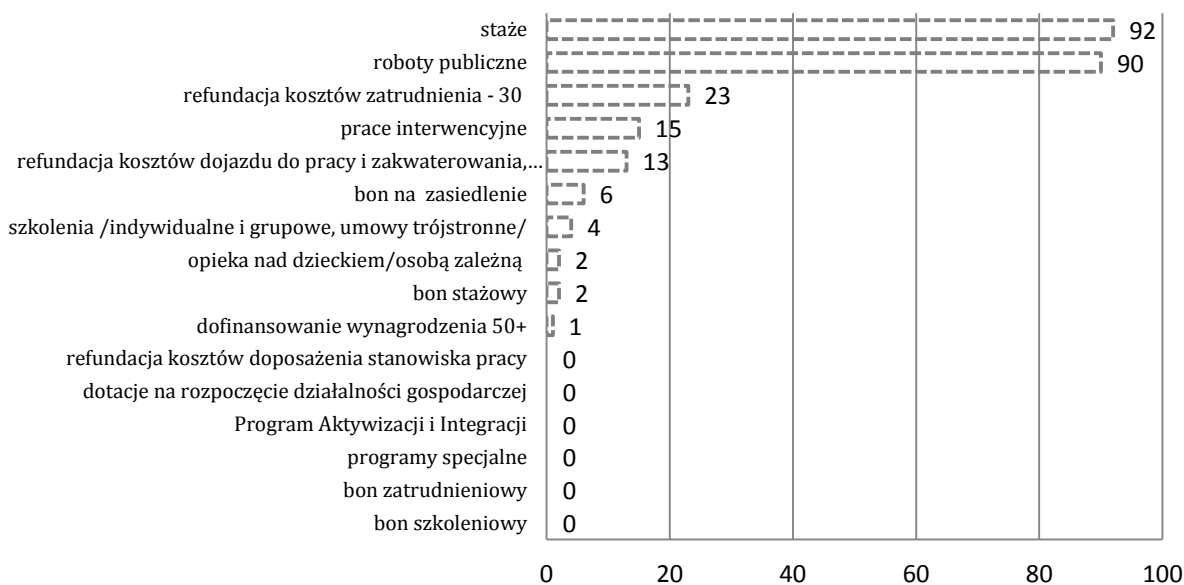
8. Zwolnienia grupowe

W lutym 2017 roku do Powiatowego Urzędu Pracy nie wpłynęło zarówno zgłoszenie o planowanych zwolnieniach grupowych, jak i zgłoszenie o dokonaniu zwolnienia grupowego.

9. Realizacja aktywnych programów rynku pracy /stan na koniec lutego 2017 roku/

9.1. Realizacja aktywnych programów rynku pracy w ujęciu osobowym

Wykres 6. Realizacja aktywnych programów rynku pracy w powiecie nyskim /stan na koniec lutego 2017 roku/



Do końca lutego 2017 roku na aktywne formy skierowano 248 osób.

9.2. Realizacja projektu systemowego w ramach PO WER – Aktywizacja osób młodych pozostających bez pracy w powiecie nyskim II /stan na koniec lutego 2017 roku/

Do uczestnictwa w projekcie skierowano **38 osób**, z czego:

- 30 osób skierowano na staż,
- 2 osoby skierowano na staż w ramach bonu stażowego,
- 1 osobę skierowano na szkolenie,
- 5 osób otrzymało bon na zasiedlenie.

9.3. Realizacja projektu w ramach Regionalnego Programu Operacyjnego /stan na koniec lutego 2017 roku/

Liczba osób skierowanych do uczestnictwa w projekcie wynosi **21**, w tym:

- 20 osób skierowano na staże,
- 1 osobę skierowano na szkolenie.

Podsumowanie /sta na koniec lutego 2017 roku/

- Stopa bezrobocia w powiecie nyskim na koniec lutego 2017 roku wyniosła 13,2%, co oznacza, że w stosunku do miesiąca poprzedniego wzrosła o 0,3 p.p..
- Na koniec lutego 2017 roku w powiecie nyskim zarejestrowanych było 5 661 osób bezrobotnych, ich liczba wzrosła o 130 osób w porównaniu do stanu wykazanego na koniec stycznia 2017 roku.
- W lutym 2017 roku w 6 gminach powiatu nyskiego odnotowano wzrost bezrobocia, natomiast w 3 - spadek. Największą dynamikę wzrostu odnotowano w gminie Otmuchów /13,7%/.
- Na koniec lutego 2017 roku zarejestrowanych było 5588 osób z ustalonym profilem pomocy, co stanowi niemal 99% ogółu wszystkich bezrobotnych.
- W lutym 2017 roku w Powiatowym Urzędzie Pracy zarejestrowały się 823 osoby, co oznacza spadek liczby rejestracji osób bezrobotnych /o 260/ w porównaniu do stycznia 2017 roku.
- Wskaźnik płynności rynku pracy (tj. stosunek liczby bezrobotnych podejmujących pracę do liczby nowo zarejestrowanych) w lutym 2017 roku wyniósł 47,3%.
- W lutym 2017 roku do PUP w Nysie ogółem zgłoszono 465 wolnych miejsc pracy i aktywizacji zawodowej, w tym 135, czyli tyle samo co w poprzednim miesiącu, ofert pracy niesubsydiowanej, które stanowią 29,0% ogółu zgłoszonych ofert. W stosunku do stycznia 2017 roku ogólna liczba ofert pracy wzrosła o 229 ofert.
- Na jedną zgłoszoną ofertę pracy przypadało 12 osób bezrobotnych.
- Do końca lutego 2017 roku na aktywne formy skierowano 248 osób.

Załącznik 1. Napływ osób bezrobotnych w gminach powiatu nyskiego /stan na koniec lutego 2017 roku/

GMINA	NOWE REJESTRACJE	W TYM						
		ZWOLNIENI Z PRZYCYN ZAKŁADU PRACY	PO PRACACH INTERWENCYJNYCH	PO ROBOTACH PUBLICZNYCH	PO STAŻU	PO PRZYGOTOWANIU ZAWODOWYM DOROSŁYCH	PO SZKOLENIACH	PO PRACACH SPOŁECZNIE UŻYTECZNYCH
		Ogółem						
GŁUCHOŁAZY	118	1	0	4	2	0	0	0
KAMIENNIK	17	0	0	0	0	0	0	0
KORFANTÓW	46	2	0	0	0	0	0	0
ŁAMBINOWICE	42	0	0	0	0	0	0	0
NYSA	334	11	0	6	15	0	1	0
OTMUCHÓW	135	3	0	41	2	0	1	0
PACZKÓW	76	4	0	2	0	0	0	0
PAKOŚLAWICE	20	3	0	2	0	0	0	0
SKOROSZYCE	35	3	0	0	0	0	0	0

*Z uwagi na specyfikę generowania danych statystycznych przez funkcjonujący w Publicznych Służbach Zatrudnienia system informatyczny "SI Syriusz" - suma danych ilościowych z poszczególnych gmin może się nieznacznie różnić z danymi dotyczącymi całego powiatu

Załącznik 2. Odptyw osób bezrobotnych w gminach powiatu nyskiego /stan na koniec lutego 2017 roku/

Powiat	Wyłączenia z ewidencji	W tym																					
		Podjęcia pracy													Rozpoczęcie szkolenia	W tym w ramach bonu szkoleniowego	Rozpoczęcie stażu	W tym w ramach bonu stażowego	Rozpoczęcie pracy społ. Użytecznych w ramach PAI	Brak gotowości do pracy	Dobrowolna rezygnacja	Nabycie praw emerytalnych lub rent.	Przejsięcie na św. przedemerytalne
		z tego																					
		Prace subsydiowane																					
		Prace niesubsydiowane - ogółem	Ogółem	w tym																			
Prace interwencyjne	Roboty publiczne			Podjęcie działalności gospodarczej	W tym podjęcie działalności gosp. W ramach bonu na zasiedlenie	Podjęcie pracy w ramach refundacji kosztów zatrudnienia bezrobotnego	Podjęcie pracy poza miejscem zamieszkania w bonu na zasiedlenie	Podjęcie pracy w ramach bonu zatrudnieniowego	Podjęcie pracy w ramach refundacji składek na ubezpieczenie społeczne	Podjęcie pracy w ramach dof. wynagrodzenia za zatrudnienie skierowanego bezrobotnego pow. 50 r.z.	Inne												
Głucholązy	133	76	43	33	4	27	0	0	0	0	0	0	1	1	0	0	9	0	0	24	16	0	4
Kamiennik	12	9	3	6	0	4	0	0	1	0	0	0	0	1	0	0	0	0	0	2	1	0	0
Korfantów	49	26	17	9	0	7	0	0	0	1	0	0	0	1	0	0	4	0	0	8	7	0	0
Łambinowice	30	14	12	2	2	0	0	0	0	0	0	0	0	0	1	0	2	0	0	5	6	0	0
Nysa	286	168	122	46	4	29	0	0	2	1	0	0	1	9	2	0	36	1	0	39	24	0	3
Otmuchów	60	35	27	8	0	6	0	0	1	1	0	0	0	0	1	0	3	0	0	13	5	0	1
Paczków	86	41	33	8	0	6	0	0	1	0	0	0	1	0	0	0	14	0	0	14	4	1	6
Pakośćawice	16	13	7	6	0	6	0	0	0	0	0	0	0	0	0	0	1	0	0	0	2	0	0
Skoroszyce	19	7	6	1	0	1	0	0	0	0	0	0	0	0	0	0	2	0	0	6	2	0	0

*Z uwagi na specyfikę generowania danych statystycznych przez funkcjonujący w Publicznych Służbach Zatrudnienia system informatyczny "SI Syriusz" - suma danych ilościowych z poszczególnych gmin może się nieznacznie różnić z danymi dotyczącymi całego powiatu.

Załącznik 3. Realizacja aktywnych programów rynku pracy w ujęciu osobowym i terytorialnym - wszystkie programy w ramach Funduszu Pracy /stan na koniec lutego 2017 roku/

Gmina	PROGRAMY RYNKU PRACY											BON							
	Szkolenia			Prace interwencyjne	Roboty publiczne	Staże	Doposażenia	Refundacja kosztów dojazdu do pracy	Dotacje	Opieka nad dzieckiem	Szkoleniowy	Stażowy	Zatrudnieniowy	Zasiedleniowy	Refundacja kosztów zatrudnienia -30	Programy specjalne	Program Aktywizacji i Integracji	Dofinansowanie wynagr. 50+	Ogółem
	Indyw.	Grupowe	Egzaminy																
NYSA	2	0	0	6	31	51	0	0	0	0	0	1	0	4	10	0	0	0	105
OTMUCHÓW	1	0	0	0	7	4	0	2	0	0	0	0	0	1	2	0	0	0	17
PACZKÓW	0	0	0	1	7	14	0	0	0	0	0	0	0	0	2	0	0	1	25
GŁUCHOŁAZY	0	0	0	4	27	10	0	4	0	2	0	0	0	0	4	0	0	0	51
KORFANTÓW	0	0	0	0	7	5	0	2	0	0	0	0	0	1	1	0	0	0	16
SKOROSZYCE	0	0	0	0	1	2	0	1	0	0	0	1	0	0	0	0	0	0	5
PAKOSŁAWICE	0	0	0	0	6	3	0	1	0	0	0	0	0	0	0	0	0	0	10
ŁAMBINOWICE	1	0	0	3	0	3	0	3	0	0	0	0	0	0	3	0	0	0	13
KAMIENNIK	0	0	0	1	4	0	0	0	0	0	0	0	0	0	1	0	0	0	6
RAZEM	4	0	0	15	90	92	0	13	0	2	0	2	0	6	23	0	0	1	248

Załącznik 4. Struktura bezrobocia (wybrane kategorie) w gminach powiatu nyskiego /stan na koniec lutego 2017 roku/

Kategoria osób bezrobotnych	GMINA																		powiat nyski	
	Gluchołazy		Kamiennik		Korfantów		Łambinowice		Nysa		Otmuchów		Paczków		Pakosławice		Skoroszyce			
	liczba	%	liczba	%	liczba	%	liczba	%	liczba	%	liczba	%	liczba	%	liczba	%	liczba	%	liczba	%
Ogółem zarejestrowani bezrobotni	1117	19,7	179	3,2	325	5,7	288	5,1	2118	37,4	622	11,0	599	10,6	169	3,0	244	4,3	5661	100,0
Bezrobotne kobiety	519	46,5	82	45,8	154	47,4	150	52,1	1079	50,9	296	47,6	293	48,9	81	47,9	115	47,1	2769	48,9
Bezrobotni z prawem do zasiłku	152	13,6	19	10,6	56	17,2	34	11,8	325	15,3	116	18,6	84	14,0	27	16,0	66	27,0	879	15,5
Zwolnieni z przyczyn zakładu pracy	49	4,4	7	3,9	8	2,5	4	1,4	86	4,1	19	3,1	24	4,0	9	5,3	10	4,1	216	3,8
Osoby dotychczas niepracujące	85	7,6	12	6,7	30	9,2	30	10,4	138	6,5	34	5,5	38	6,3	16	9,5	17	7,0	400	7,1
Zamieszkali na wsi	454	40,6	179	100,0	265	81,5	288	100,0	553	26,1	409	65,8	245	40,9	169	100,0	244	100,0	2806	49,6
Bez kwalifikacji zawodowych	442	39,6	67	37,4	138	42,5	133	46,2	750	35,4	216	34,7	242	40,4	65	38,5	104	42,6	2157	38,1
Bez doświadczenia zawodowego	160	14,3	24	13,4	58	17,8	51	17,7	306	14,4	70	11,3	87	14,5	31	18,3	32	13,1	819	14,5
Kobiety, które nie podjęły zatrudnienia po urodzeniu dziecka	135	12,1	17	9,5	40	12,3	48	16,7	270	12,7	61	9,8	62	10,4	18	10,7	23	9,4	674	11,9
Bezrobotni do 30 roku życia	255	22,8	45	25,1	94	28,9	85	29,5	488	23,0	167	26,8	137	22,9	60	35,5	51	20,9	1382	24,4
Bezrobotni do 25 roku życia	114	10,2	20	11,2	44	13,5	39	13,5	221	10,4	75	12,1	72	12,0	29	17,2	28	11,5	642	11,3
Długotrwale bezrobotni	603	54,0	97	54,2	15	4,6	152	52,8	974	46,0	231	37,1	298	49,7	71	42,0	85	34,8	2662	47,0
Powyżej 50 roku życia	401	35,9	49	27,4	104	32,0	90	31,3	703	33,2	216	34,7	212	35,4	53	31,4	92	37,7	1920	33,9
Bezrobotni posiadający co najmniej jedno dziecko do 6 roku życia	185	16,6	31	17,3	64	19,7	72	25,0	324	15,3	99	15,9	108	18,0	30	17,8	30	12,3	943	16,7
Niepełnosprawni	85	7,6	8	4,5%	25	7,7	21	7,3	185	8,7	37	5,9	34	5,7	8	4,7	16	6,6	419	7,4

*Z uwagi na specyfikę generowania danych statystycznych funkcjonujących w PSZ system informatyczny „SI Syriusz” – suma danych z poszczególnych gmin może nieznacznie różnić się z danymi dot. całego powiatu.

**Obserwatorium Rynku Pracy
Powiatowy Urząd Pracy w Nysie
ul. Słowiańska 19, 48-300 Nysa
tel. 77 448 99 30, fax. 77 448 99 17
www.pup.nysa.pl**