

Powiatowy Urząd Pracy w Nysie



INFORMACJA O SYTUACJI NA RYNKU PRACY W POWIECIE NYSKIM

GRUDZIEŃ | 2018

Spis treści

1.	Stopa bezrobocia	- 2 -
2.	Liczba bezrobotnych	- 2 -
3.	Lokalne rynki pracy*	- 3 -
4.	Struktura bezrobotnych	- 4 -
5.	Profile pomocy	- 5 -
6.	Ruch bezrobotnych w powiecie nyskim	- 5 -
7.	Wolne miejsca pracy i miejsca aktywizacji zawodowej /oferty pracy/	- 9 -
8.	Zwolnienia grupowe	- 11 -
9.	Realizacja aktywnych programów rynku pracy /stan na koniec grudnia 2018 roku/	- 11 -
9.1.	Realizacja aktywnych programów rynku pracy w ujęciu osobowym / w ramach Funduszu Pracy/	- 11 -
9.2.	Realizacja projektu systemowego w ramach PO WER – Aktywizacja osób młodych pozostających bez pracy w powiecie nyskim IV /stan na koniec grudnia 2018 roku/	- 12 -
9.3.	Realizacja projektu w ramach Regionalnego Programu Operacyjnego - Aktywizacja zawodowa osób bezrobotnych, w tym zwłaszcza znajdujących się w szczególnie trudnej sytuacji na rynku pracy w powiecie nyskim IV /stan na koniec grudnia 2018 roku/	- 12 -
	Podsumowanie /stan na koniec grudnia 2018 roku/	- 14 -
	Załącznik 1. Napływ osób bezrobotnych w gminach powiatu nyskiego /stan na koniec grudnia 2018 roku/ .	- 15 -
	Załącznik 2. Odpływ osób bezrobotnych w gminach powiatu nyskiego /stan na koniec grudnia 2018 roku/ ..	- 16 -
	Załącznik 3. Struktura bezrobocia (wybrane kategorie) w gminach powiatu nyskiego /stan na koniec grudnia 2018 roku/	- 17 -
	Załącznik 4. Realizacja aktywnych programów rynku pracy w ujęciu osobowym i terytorialnym - wszystkie programy w ramach Funduszu Pracy /stan na koniec grudnia 2018 roku/	- 18 -

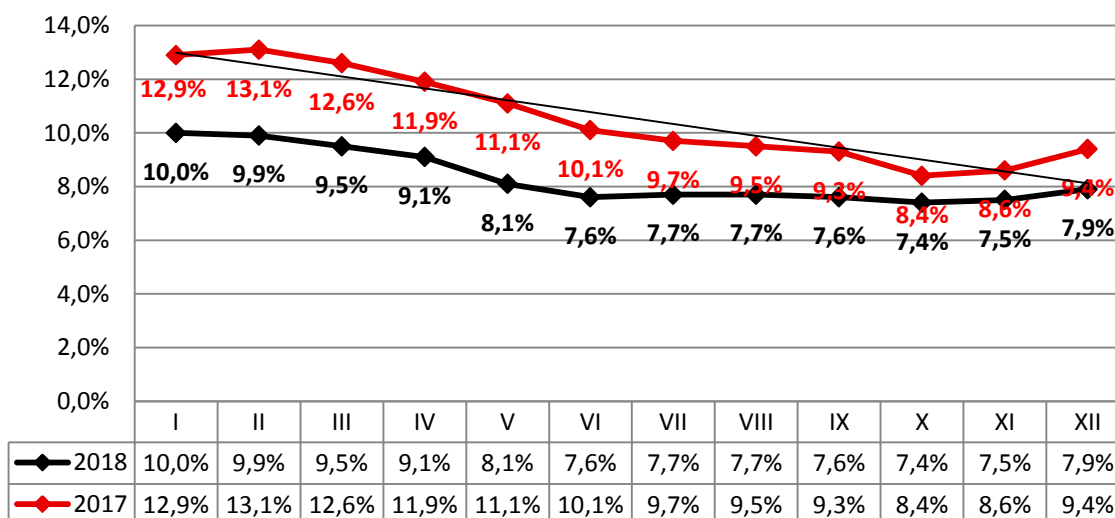
1. Stopa bezrobocia

Stopa bezrobocia na koniec grudnia 2018 roku wyniosła 7,9%, czyli wzrosła o 0,4 p.p. w porównaniu do poprzedniego miesiąca. Dla porównania w analogicznym okresie ubiegłego roku stopa bezrobocia była równa 9,2%, spadła więc o 1,3 p.p..

Tabela 1. Stopa bezrobocia na koniec listopada i grudnia 2018 roku

	Polska	woj. opolskie	powiat nyski
Listopad 2018	5,7%	6,0%	7,5%
Grudzień 2018	5,8%	6,3%	7,9%

Wykres 1. Stopa bezrobocia w powiecie nyskim w poszczególnych miesiącach lat 2017-2018



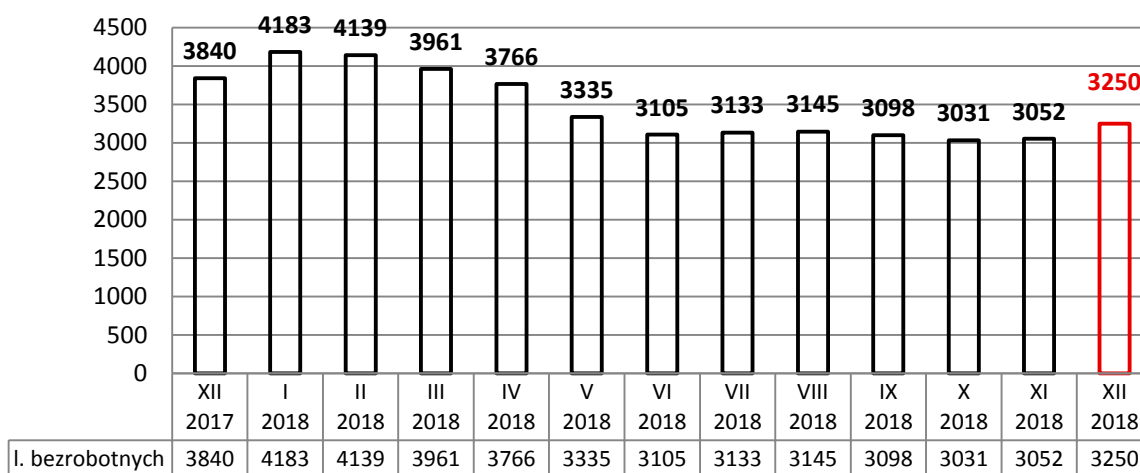
Zestawienie zawiera skorygowane przez GUS stopy bezrobocia za okres I-VIII 2018r. Korekta oznacza, iż dane zostały zmienione w stosunku do pierwotnie publikowanych.

Źródło: GUS, Liczba bezrobotnych zarejestrowanych oraz stopa bezrobocia według województw, podregionów i powiatów.

2. Liczba bezrobotnych

Liczba bezrobotnych na koniec grudnia 2018 roku w powiecie nyskim wyniosła **3250** osoby. Liczba ta wzrosła o 198 osób w porównaniu do stanu wykazanego na koniec listopada 2018 roku. Spadek o 590 osób odnotowano natomiast w odniesieniu do analogicznego okresu ubiegłego roku.

Wykres 2. Liczba osób bezrobotnych w powiecie nyskim w poszczególnych miesiącach lat 2017-2018 /stan na koniec miesiąca/



3. Lokalne rynki pracy*

Wzrost liczby bezrobotnych odnotowano we wszystkich gminach w porównaniu do listopada 2018 roku. Szczegółowe dane w tym zakresie prezentuje poniższa tabela.

Tabela 2. Dynamika bezrobocia w poszczególnych gminach powiatu nyskiego

GMINA	Liczba bezrobotnych wg stanu na dzień 30.11.2018 r.	Liczba bezrobotnych wg stanu na dzień 31.12.2018 r.	Wzrost/ spadek bezrobocia w porównaniu do końca listopada 2018 r.	Spadek/ wzrost w %
GŁUCHOŁAZY	621	633	12	2%
KAMIENNIK	106	119	13	12%
KORFANTÓW	204	220	16	8%
ŁAMBINOWICE	184	205	21	11%
NYSA	1067	1133	66	6%
OTMUCHÓW	277	304	27	10%
PACZKÓW	366	383	17	5%
PAKOSŁAWICE	91	102	11	12%
SKOROSZYCE	137	151	14	10%
OGÓŁEM* (DANE POWIATU)	3052*	3250	198	6%

*Z uwagi na specyfikę generowania danych statystycznych przez funkcjonujący w Publicznych Służbach Zatrudnienia system informatyczny „SI Syriusz” - suma danych ilościowych z poszczególnych gmin może się nieznacznie różnić z danymi dotyczącymi całego powiatu.

4. Struktura bezrobotnych

W tabeli 3 przedstawiono wybrane kategorie osób bezrobotnych oraz ich udział w ogólnej liczbie bezrobotnych w powiecie nyskim w grudniu 2018 roku. Struktura bezrobotnych wg gmin została przedstawiona w tabeli stanowiącym załącznik 3 niniejszego opracowania. Aż 83,4% bezrobotnych znajduje się w szczególnej sytuacji na rynku pracy.

Tabela 3. Struktura bezrobotnych w powiecie nyskim
/stan na koniec listopada i grudnia 2018 roku/

WYBRANE KATEGORIE OSÓB BEZROBOTNYCH	LISTOPAD 2018		GRUDZIEŃ 2018		Różnica	
	Liczba	%	Liczba	%	p.p.	
KOBIETY	1688	55,3%	1739	53,5%	1,8%	
BEZROBOTNI Z PRAWEM DO ZASIĘKU	455	14,9%	524	16,1%	-1,2%	
OSOBY ZWOLNIONE Z PRZYCZYŃ DOTYCZĄCYCH ZAKŁADU PRACY	111	3,6%	123	3,8%	-0,2%	
OSOBY DOTYCHCZAS NIEPRACUJĄCE	225	7,4%	229	7,0%	0,4%	
MIESZKAŃCY WSI	1521	49,8%	1642	50,5%	-0,7%	
OSOBY W OKRESIE DO 12 MIESIĘCY OD DNIA UKOŃCZENIA NAUKI	88	2,9%	93	2,9%	0,0%	
CUDZOZIEMCY	7	0,2%	6	0,2%	0,0%	
OSOBY BEZ KWALIFIKACJI ZAWODOWYCH	1246	40,8%	1309	40,3%	0,5%	
OSOBY BEZ DOŚWIADCZENIA ZAWODOWEGO	426	14,0%	432	13,3%	0,7%	
KOBIETY, KTÓRE NIE PODJĘŁY ZATRUDNIENIA PO URODZENIU DZIECKA	570	18,7%	573	17,6%	1,1%	
*OSOBY BĘDĄCE W SZCZEGÓLNEJ SYTUACJI NA RYNKU PRACY:	2549	83,5%	2711	83,4%	0,1%	
Z TEGO:	OSOBY DO 30 ROKU ŻYCIA	712	23,3%	751	23,1%	0,2%
	MŁODZIEŻ W WIEKU DO 25 ROKU ŻYCIA	315	10,3%	311	9,6%	0,7%
	DŁUGOTRWALE BEZROBOTNI	1395	45,7%	1451	44,6%	1,1%
	BEZROBOTNI POWYŻEJ 50 ROKU ŻYCIA	1016	33,3%	1105	34,0%	-0,7%
	KORZYSTAJĄCY ZE ŚWIADCZEŃ Z POMOCY SPOŁECZNEJ	25	0,8%	53	1,6%	-0,8%
	OSOBY POSIADAJĄCE CO NAJMNIEJ JEDNO DZIECKO DO 6 ROKU ŻYCIA	771	25,3%	786	24,2%	1,1%
	OSOBY POSIADAJĄCE CO NAJMNIEJ JEDNO DZIECKO NIEPEŁNOSPRAWNE DO 18 ROKU ŻYCIA	31	1,0%	33	1,0%	0,0%
	OSOBY NIEPEŁNOSPRAWNE	257	8,4%	264	8,1%	0,3%
LICZBA BEZROBOTNYCH OGÓŁEM	3052		3250			

*Osobę bezrobotną można zakwalifikować do więcej niż jednej kategorii osób będących w szczególnej sytuacji na rynku pracy

5. Profile pomocy

Profil określa konkretne formy pomocy przeznaczone dla osób bezrobotnych. Przy jego ustalaniu dokonuje się analizy sytuacji bezrobotnego i jego szans na rynku pracy biorąc pod uwagę oddalenie bezrobotnego od rynku pracy i jego gotowość do wejścia lub powrotu na rynek pracy. Zostały ustanowione trzy profile pomocy: I, II, III. Na koniec grudnia 2018 roku odnotowano 3184 osoby bezrobotne z ustalonym profilem pomocy, co stanowi 98% wszystkich bezrobotnych. Największy odsetek stanowią osoby bezrobotne z ustalonym II profilem pomocy – 62,7%.

Tabela 4. Osoby bezrobotne w poszczególnych profilach w powiecie nyskim
/stan na koniec listopada i grudnia 2018/

PROFILE POMOCY	BEZROBOTNI Z USTALONYM PROFILEM			
	LISTOPAD 2018		GRUDZIEŃ 2018	
	LICZBA	%	LICZBA	%
PROFIL I	19	0,6	26	0,8
PROFIL II	1805	60,6	1997	62,7
PROFIL III	1157	38,8	1161	36,5
OGÓŁEM	2981	100,0	3184	100,0

*Liczba osób sprofilowanych nie jest równa ogólnej liczbie osób bezrobotnych z uwagi na fakt, iż występuje ciągły ruch po stronie napływu i odpływu z bezrobocia. Natomiast ustalenie profilu pomocy powinno nastąpić niezwłocznie po rejestracji, jednak niekoniecznie w dniu rejestracji.

6. Ruch bezrobotnych w powiecie nyskim

W grudniu 2018 roku w Powiatowym Urzędzie Pracy w Nysie napływ bezrobotnych wyniósł 597, czyli o 14 osób mniej niż poprzednim miesiącu. Liczba wyrejestrowań wyniosła natomiast 399, czyli o 191 mniej niż w listopadzie 2018 roku. Najwięcej osób zostało wyłączonych z tytułu podjęcia pracy – 256, przy czym 89,5% z nich to podjęcia pracy niesubsydiowanej /229/, a 10,5% to podjęcia pracy subsydiowanej /27/. Napływ bezrobotnych był w grudniu 2018 roku większy niż ich odpływ.

Napływ i odpływ bezrobotnych w poszczególnych gminach powiatu nyskiego przedstawiają tabele stanowiące załącznik 1 i 2 niniejszego opracowania.

Wskaźnik płynności rynku pracy (tj. stosunek liczby bezrobotnych podejmujących pracę do liczby nowo zarejestrowanych) w grudniu 2018 roku wyniósł 43%.

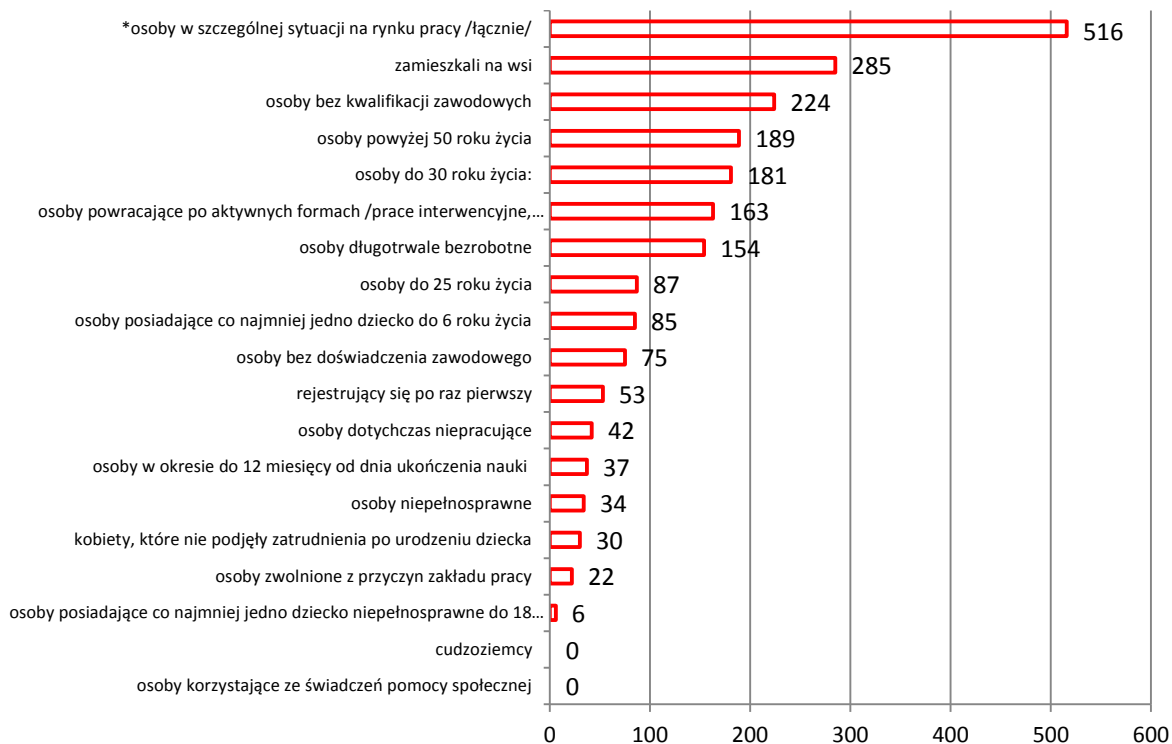
Tabela 5. Ruch osób bezrobotnych w powiecie nyskim
/stan na koniec listopada i grudnia 2018 roku/

NAPŁYW OSÓB BEZROBOTNYCH	LICZBA REJESTRACJI		WZROST/ SPADEK
	LISTOPAD 2018	GRUDZIEŃ 2018	
WYBRANE KATEGORIE REJESTRACJI			
OGÓŁEM	611	597	-14
rejestrujący się po raz pierwszy	80	53	-27
osoby zwolnione z przyczyn zakładu pracy	18	22	+4
osoby dotychczas niepracujące	45	42	-3
zamieszkali na wsi	286	285	-1
osoby w okresie do 12 miesięcy od dnia ukończenia nauki	38	37	-1
cudzoziemcy	1	0	-1
osoby bez kwalifikacji zawodowych	228	224	-4
osoby bez doświadczenia zawodowego	83	75	-8
kobiety, które nie podjęły zatrudnienia po urodzeniu dziecka	43	30	-13
*osoby w szczególnej sytuacji na rynku pracy /łącznie/	515	516	1
osoby do 30 roku życia:	197	181	-16
w tym osoby do 25 roku życia	100	87	-13
osoby długotrwale bezrobotne	152	154	2
osoby powyżej 50 roku życia	169	189	20
osoby korzystające ze świadczeń pomocy społecznej	0	0	0
osoby posiadające co najmniej jedno dziecko do 6 roku życia	86	85	-1
osoby posiadające co najmniej jedno dziecko niepełnosprawne do 18 roku życia	5	6	1
osoby niepełnosprawne	32	34	2
osoby powracające po aktywnych formach /prace interwencyjne, roboty publiczne, szkolenia, staże, prace społecznie użyteczne/	111	163	52

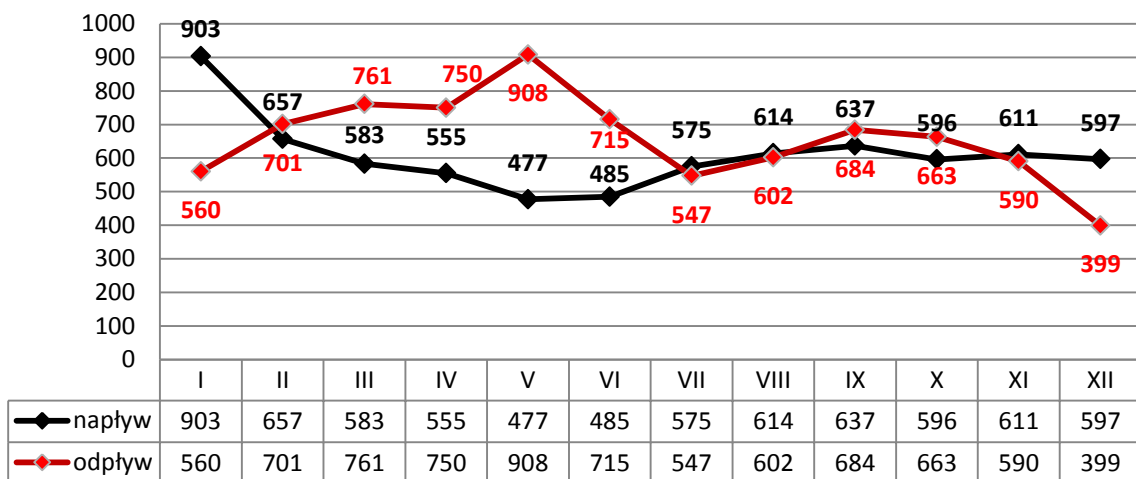
*Osobę bezrobotną można zakwalifikować do więcej niż jednej kategorii osób będących w szczególnej sytuacji na rynku pracy.

ODPŁYW OSÓB BEZROBOTNYCH		LICZBA WYŁĄCZEŃ		WZROST / SPADEK
WYBRANE KATEGORIE WYŁĄCZEŃ		LISTOPAD 2018	GRUDZIEŃ 2018	
OGÓŁEM		590	399	-191
podjęcie pracy		340	256	-84
w tym:	niesubsydiowanej	263	229	-34
	subsydiowanej	77	27	-50
Z tego:	podjęcie pracy w ramach prac interwencyjnych	8	0	-8
	podjęcie pracy w ramach robót publicznych	14	5	-9
	podjęcie działalności gospodarczej	20	1	-19
	w tym: w ramach bonu na zasiedlenie	0	0	0
	podjęcie pracy w ramach refundacji kosztów zatrudnienia bezrobotnego	12	7	-5
	podjęcie pracy poza miejscem zamieszkania w ramach bonu zasiedleniowego	3	4	1
	podjęcie pracy w ramach bonu zatrudnieniowego	0	0	0
	podjęcie pracy w ramach świadczenia aktywizacyjnego	0	0	0
	podjęcie pracy w ramach grantu na telepracę	0	0	0
	podjęcie pracy w ramach refundacji składek na ubezpieczenie społeczne	0	0	0
	podjęcie pracy w ramach dofinansowania wynagrodzenia za zatrudnienie skierowanego bezrobotnego pow. 50 r.ż.	2	0	2
	inne	18	10	-8
rozpoczęcie szkolenia		25	4	-19
w tym: w ramach bonu szkoleniowego		0	0	0
rozpoczęcie stażu		2	4	2
w tym: ramach bonu stażowego		0	0	0
rozpoczęcie przygotowania zawodowego		0	0	0
rozpoczęcie prac społecznie użytecznych		0	0	0
w tym: w ramach PAI		0	0	0
skierowania do agencji zatrudnienia w ramach zlecenia działań aktywizacyjnych		0	0	0
odmowa bez uzasadnionej przyczyny przyjęcia odpowiedniej propozycji pracy lub innej formy pomocy, w tym w ramach PAI		8	5	-3
odmowa ustalenia profilu pomocy		0	0	0
brak potwierdzenia gotowości do pracy		117	59	-58
dobrowolna rezygnacja ze statusu bezrobotnego		51	28	-23
podjęcie nauki		2	0	2
osiągnięcie wieku emerytalnego		8	6	-2
nabycie praw emerytalnych lub rentowych		2	2	0
nabycie praw do świadczenia przedemerytalnego		4	7	3
inne		31	28	-3

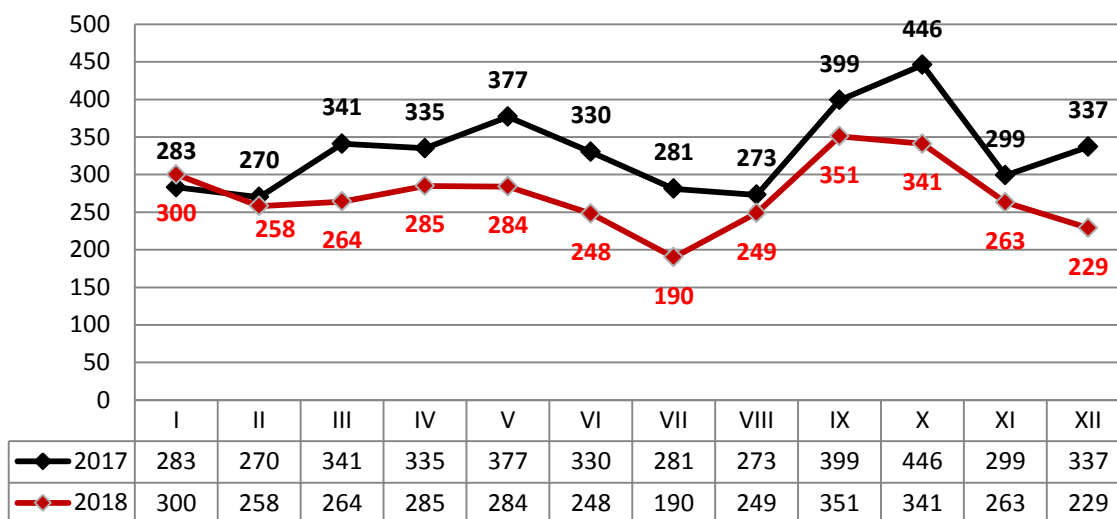
Wykres 3. Rejestracje osób bezrobotnych w powiecie nyskim /stan na koniec grudnia 2018 roku/



Wykres 4. Napływ i odpływ osób bezrobotnych w powiecie nyskim /stan na koniec poszczególnych miesięcy 2018 roku/



Wykres 5. Podjęcia pracy niesubsydiowanej w powiecie nyskim
/stan na koniec poszczególnych miesięcy 2017 i 2018 roku/



W grudniu 2018 roku miały miejsce **229** podjęć pracy niesubsydiowanej. Powiatowy Urząd Pracy w Nysie w tym okresie zrealizował 105 ofert pracy niesubsydiowanej, co oznacza, że 46% podjęć pracy niesubsydiowanej to efekt działań PUP w Nysie w tym okresie.

zrealizowane oferty pracy niesubsydiowanej

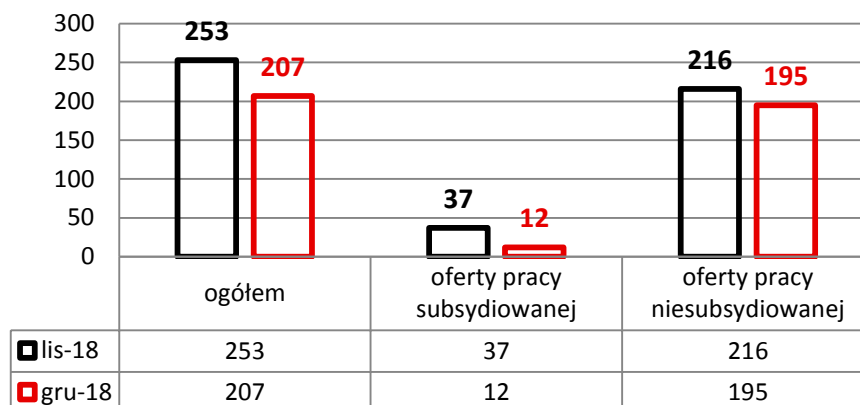
----- x 100 = % podjęć pracy z udziałem PUP

podjęcia pracy niesubsydiowanej

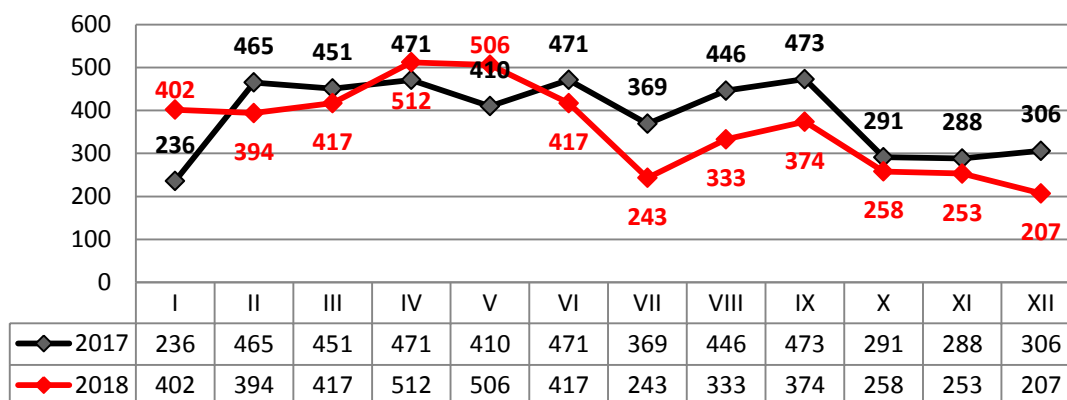
7. Wolne miejsca pracy i miejsca aktywizacji zawodowej /oferty pracy/

W grudniu 2018 roku do Powiatowego Urzędu Pracy w Nysie zgłoszono **207** wolnych miejsc pracy i aktywizacji zawodowej, w tym **195** ofert pracy niesubsydiowanej, które stanowią 94% ogółu zgłoszonych ofert. W porównaniu do listopada 2018 roku ogólna liczba ofert pracy spadła o 46. Liczba ofert subsydiowanych spadła o 25 i wyniosła 12. Wśród zgłoszonych wolnych miejsc pracy i aktywizacji 26 z nich pochodziło z sektora publicznego, a 59 dotyczyło pracy sezonowej. W grudniu 2018 roku na jedną zgłoszoną ofertę pracy przypadało nieco ponad 15 osób bezrobotnych.

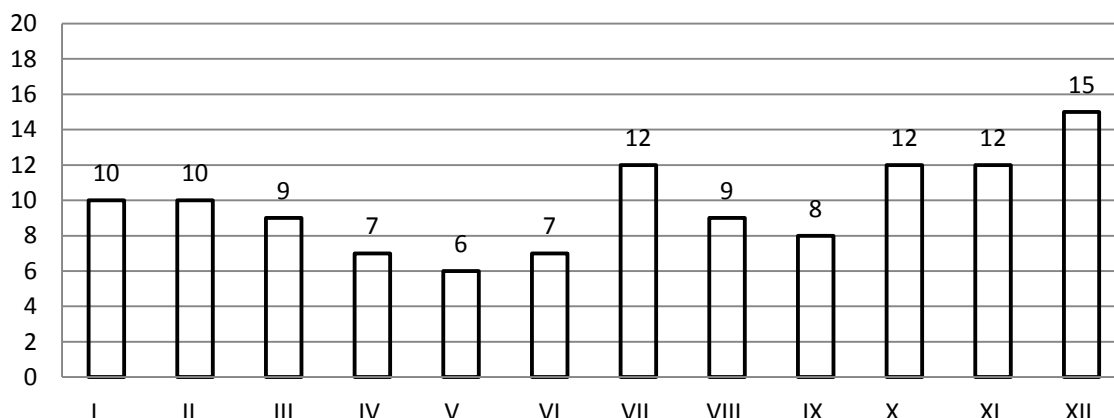
Wykres 6. Zgłoszone wolne miejsca pracy i aktywizacji zawodowej w powiecie nyskim /stan na koniec października i listopada 2018 roku/



Wykres 7. Zgłoszone wolne miejsca pracy i aktywizacji zawodowej w powiecie nyskim /stan na koniec poszczególnych miesięcy 2017 i 2018 roku/



Wykres 8. Liczba osób bezrobotnych przypadających na 1 ofertę pracy /stan na koniec poszczególnych miesięcy 2018 roku/



8. Zwolnienia grupowe

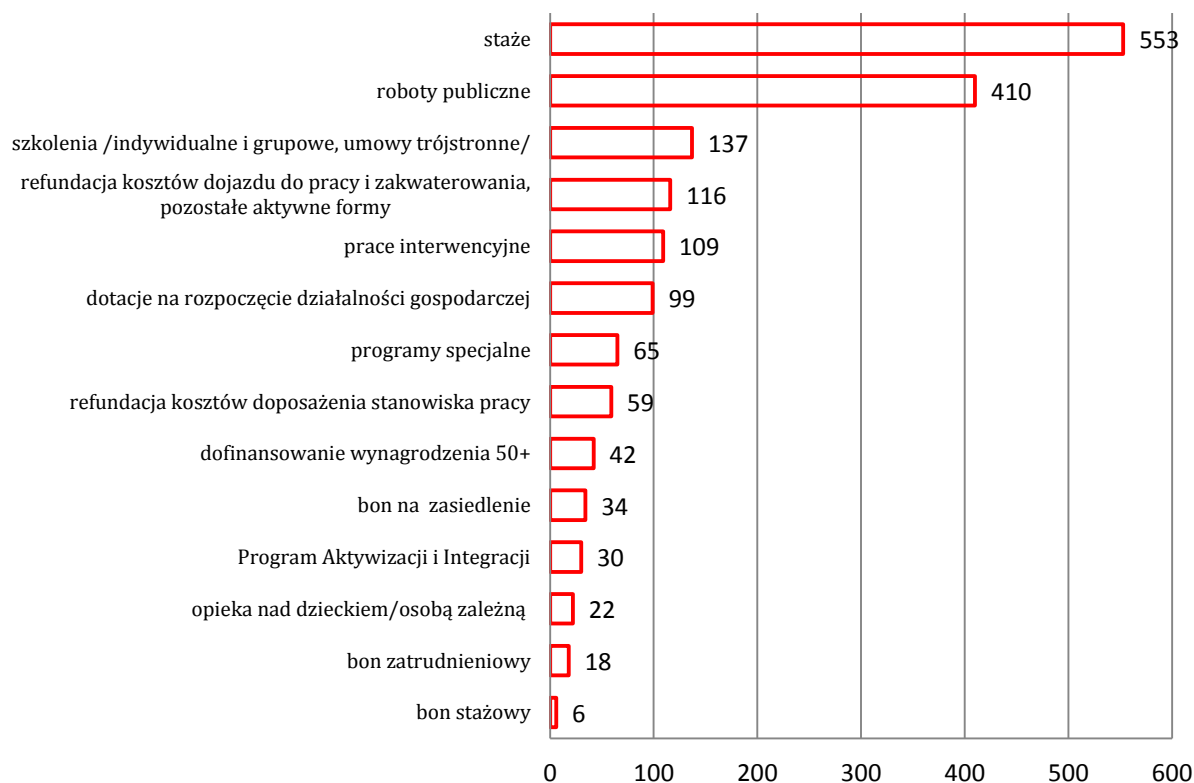
W grudniu 2018 roku do Powiatowego Urzędu Pracy nie wpłynęło zarówno zgłoszenie o planowanych zwolnieniach grupowych, jak i zgłoszenie o dokonaniu zwolnienia grupowego.

9. Realizacja aktywnych programów rynku pracy /stan na koniec grudnia 2018 roku/

9.1. Realizacja aktywnych programów rynku pracy w ujęciu osobowym / w ramach Funduszu Pracy/

Do końca grudnia 2018 roku na aktywne formy skierowano **1700** osoby. Najwięcej osób (553) skierowano na staże.

Wykres 6. Realizacja aktywnych programów rynku pracy w powiecie nyskim /narastająco, stan na koniec grudnia 2018 roku/



* opieka nad dzieckiem ogółem 22 osoby w tym 11 osób uczestniczące w stażach =11 osób

9.2. Realizacja projektu systemowego w ramach PO WER – Aktywizacja osób młodych pozostających bez pracy w powiecie nyskim IV /stan na koniec grudnia 2018 roku/

Do uczestnictwa w projekcie skierowano **261 osób**, z czego:

- 152 osoby skierowano na staż,
- 6 osób skierowano na staż w ramach bonu stażowego,
- 18 osób skierowano na szkolenie,
- 11 osób skierowano na prace interwencyjne,
- 16 osób skierowano na doposażenia stanowiska pracy,
- 23 osób otrzymało bon na zasiedlenie,
- 36 osób otrzymało środki na podjęcie działalności gospodarczej.

9.3. Realizacja projektu w ramach Regionalnego Programu Operacyjnego - Aktywizacja zawodowa osób bezrobotnych, w tym zwłaszcza znajdujących się w szczególnie trudnej sytuacji na rynku pracy w powiecie nyskim IV /stan na koniec grudnia 2018 roku/

Liczba osób skierowanych do uczestnictwa w projekcie wynosi **381** w tym:

- 271 osób skierowano na staże,
- 6 osób skierowano na szkolenie,
- 30 osób skierowano na prace interwencyjne,
- 32 osoby skierowano na doposażenie stanowiska pracy,
- 42 osoby otrzymało środki na podjęcie działalności gospodarczej.

9.4. Realizacja programów specjalnych /stan na koniec grudnia 2018 roku/

Program	Indywidualne Poradnictwo Zawodowe	Warsztaty motywacyjne/ Trening kompetencji społecznych...	Prace Społecznie Użyteczne	Roboty publiczne	Staż	Ogółem
	LICZBA SKIEROWANYCH					
Twoje działanie – Twoja przyszłość II	39	34	34	x	x	39
Nowa perspektywa	25	25	x	10	10	25

9.5. Realizacja programów z „rezerwy” ministra /stan na koniec grudnia 2018 roku/

Program	Roboty publiczne	Prace interwencyjne	Stáže	Szkolenia	Dofinansowanie wynagrodzenia 50+	Refundacja kosztów doposażenia stanowiska pracy	Bon na zasiedlenie	Dotacje	Ogółem
	LICZBA SKIEROWANYCH								
Program regionalny	37	11	31	10	x	x	2	x	91
„Nowe perspektywy” program aktywizacji osób po 45 r.ż.	41	9	1	x	11	2	x	x	64
„Powrót na rynek pracy” program aktywizacji zawodowej osób długotrwale bezrobotnych	77	4	3	16	x	6	x	x	106
„Postaw na aktywność” program aktywizacji zawodowej bezrobotnych w regionach wysokiego bezrobocia	5	5	35	x	x	x	5	x	50
„PRACA PLUS” program aktywizacji zawodowej bezrobotnych w regionach wysokiego bezrobocia	47	0	0	28	0	7	4	21	107

Podsumowanie /stan na koniec grudnia 2018 roku/

- Stopa bezrobocia na koniec grudnia 2018 roku wyniosła 7,9%, czyli wzrosła o 0,4 p.p. w porównaniu do poprzedniego miesiąca.
- Liczba bezrobotnych na koniec grudnia 2018 roku w powiecie nyskim wyniosła 3250 osoby. Liczba ta wzrosła o 198 osób w porównaniu do stanu wykazanego na koniec listopada 2018 roku.
- Wzrost liczby bezrobotnych odnotowano we wszystkich gminach w porównaniu do listopada 2018 roku.
- Aż 83,4% bezrobotnych znajduje się w szczególnej sytuacji na rynku pracy.
- Na koniec grudnia 2018 roku odnotowano 3184 osoby bezrobotne z ustalonym profilem pomocy, co stanowi 98% wszystkich bezrobotnych. Największy odsetek stanowią osoby bezrobotne z ustalonym II profilem pomocy – 62,7%.
- W grudniu 2018 roku w Powiatowym Urzędzie Pracy w Nysie napływ bezrobotnych wyniósł 597, czyli o 14 osób mniej niż poprzednim miesiącu. Liczba wyrejestrowań wyniosła natomiast 399, czyli o 191 mniej niż w listopadzie 2018 roku.
- Napływ bezrobotnych był w grudniu 2018 roku większy niż ich odpływ.
- Napływ i odpływ bezrobotnych w poszczególnych gminach powiatu nyskiego przedstawiają tabele stanowiące załącznik 1 i 2 niniejszego opracowania.
- Wskaźnik płynności rynku pracy (tj. stosunek liczby bezrobotnych podejmujących pracę do liczby nowo zarejestrowanych) w grudniu 2018 roku wyniósł 43%.
- W grudniu 2018 roku do Powiatowego Urzędu Pracy w Nysie zgłoszono 207 wolnych miejsc pracy i aktywizacji zawodowej, w tym 195 ofert pracy niesubsydiowanej, które stanowią 94% ogółu zgłoszonych ofert. W porównaniu do listopada 2018 roku ogólna liczba ofert pracy spadła o 46.
- W grudniu 2018 roku na jedną zgłoszoną ofertę pracy przypadało nieco ponad 15 osób bezrobotnych.
- W grudniu 2018 roku do Powiatowego Urzędu Pracy nie wpłynęło zarówno zgłoszenie.
- o planowanych zwolnieniach grupowych, jak i zgłoszenie o dokonaniu zwolnienia grupowego
- Do końca grudnia 2018 roku na aktywne formy skierowano 1700 osoby. Najwięcej osób (553) skierowano na staże.

Załącznik 1. Napływ osób bezrobotnych w gminach powiatu nyskiego /stan na koniec grudnia 2018 roku/

GMINA	NOWE REJESTRACJE	W TYM						
		ZWOLNIENI Z PRZYCYN ZAKŁADU PRACY	PO PRACACH INTERWENCYJNYCH	PO ROBOTACH PUBLICZNYCH	PO STAŻU	PO PRZYGOTOWANIU ZAWODOWYM DOROSŁYCH	PO SZKOLENIACH	PO PRACACH SPOŁECZNIE UŻYTECZNYCH
		OGÓŁEM						
GŁUCHOŁĄZY	103	3	0	0	30	0	2	0
KAMIENNIK	24	0	0	0	9	0	0	0
KORFANTÓW	34	0	0	0	10	0	1	0
ŁAMBINOWICE	43	0	0	1	10	0	0	0
NYSA	238	10	0	2	58	0	4	0
OTMUCHÓW	55	1	0	0	7	0	1	0
PACZKÓW	54	4	0	1	19	0	0	0
PAKOSŁAWICE	18	0	0	0	7	0	0	0
SKOROSZYCE	28	4	0	0	1	0	0	0

*Z uwagi na specyfikę generowania danych statystycznych funkcjonujących w PSZ system informatyczny „SI Syriusz” – suma danych z poszczególnych gmin może nieznacznie różnić się z danymi dot. całego powiatu.

Załącznik 2. Odptyw osób bezrobotnych w gminach powiatu nyskiego /stan na koniec grudnia 2018 roku/

Powiat	Wyłączenia z ewidencji	W tym																													
		Podjęcia pracy z tego																													
		Prace subsydiowane																													
		w tym																													
		Ogółem	Prace niesubsydiowane - ogółem	Ogółem	Prace interwencyjne	Roboty publiczne	Podjęcie działalności gospodarczej	W tym podjęcie działalności gosp. w ramach bonu na zasiedlenie	Podjęcie pracy w ramach refundacji kosztów zatrudnienia bezrobotnego	Podjęcie pracy poza miejscem zamieszkania w bonu na zasiedlenie	Podjęcie pracy w ramach bonu zatrudnieniowego	Podjęcie pracy w ramach świadczenia aktywizacyjnego	Podjęcie pracy w ramach grantu na teleprace	Podjęcie pracy w ramach refundacji składek na ubezpieczenie społeczne	Podjęcie pracy w ramach dof. wynagrodzenia za zatrudnienie skierowanego bezrobotnego pow. 50	Inne	Rozpoczęcie szkolenia	W tym w ramach bonu szkoleniowego	Rozpoczęcie stażu	W tym w ramach bonu stażowego	Rozpoczęcie przygotowania zawodowego dorosłych	Rozpoczęcie prac społecznie użytecznych	W tym w ramach PAI	Skierowania do agencji zatrudnienia w ramach zlecania działań aktywizacyjnych	Odmowa bez uzasadnionej przyczyny przyjęcia propozycji odpowiedniej pracy lub innej formy pomocy	Odmowa ustalenia profilu pomocy	Niepotwierdzenie gotowości do pracy	Dobrowolna rezygnacja ze statusu bezrobotnego	Podjęcie nauki	Osiągnięcie wieku emerytalnego	Nabywanie praw emerytalnych lub rentowych
Gluchołazy	91	48	38	10	0	5	0	0	3	1	0	0	0	0	1	2	0	1	0	0	0	0	3	0	13	8	0	2	1	2	11
Kamiennik	12	9	8	1	0	0	1	0	0	0	0	0	0	0	0	0	0	0	0	0	0	0	0	0	2	0	0	0	0	0	1
Korfantów	20	15	15	0	0	0	0	0	0	0	0	0	0	0	0	0	0	0	0	0	0	0	0	1	1	0	0	0	0	3	
Łambinowice	22	15	15	0	0	0	0	0	0	0	0	0	0	0	0	0	0	0	0	0	0	0	0	4	1	0	0	0	0	2	
Nysa	172	119	107	12	0	0	0	2	2	0	0	0	0	8	1	0	2	0	0	0	0	0	2	0	24	12	0	2	0	4	6
Otmuchów	28	19	18	1	0	0	0	1	0	0	0	0	0	0	1	0	0	0	0	0	0	0	0	3	2	0	0	1	0	2	
Paczków	37	21	19	2	0	0	0	1	1	0	0	0	0	0	0	0	1	0	0	0	0	0	0	9	3	0	1	0	0	2	
Pakosławice	7	3	3	0	0	0	0	0	0	0	0	0	0	0	0	0	0	0	0	0	0	0	0	3	0	0	1	0	0	0	
Skoroszyce	14	7	6	1	0	0	0	0	0	0	0	0	0	1	0	0	0	0	0	0	0	0	0	3	1	0	0	0	1	2	

*Z uwagi na specyfikę generowania danych statystycznych przez funkcjonujący w Publicznych Służbach Zatrudnienia system informatyczny "SI Syriusz" - suma danych ilościowych z poszczególnych gmin może się nieznacznie różnić z danymi dotyczącymi całego powiatu.

Załącznik 3. Struktura bezrobocia (wybrane kategorie) w gminach powiatu nyskiego /stan na koniec grudnia 2018 roku/

*Z uwagi na specyfikę generowania danych statystycznych przez funkcjonujący w Publicznych Służbach Zatrudnienia system informatyczny "SI Syriusz" - suma danych ilościowych z poszczególnych gmin może się nieznacznie różnić z danymi dotyczącymi całego powiatu

Kategoria osób bezrobotnych	GMINA																		powiat nyski	
	Gluchołazy		Kamiennik		Korfantów		Łambinowice		Nysa		Otmuchów		Paczków		Pakosławice		Skoroszyce		liczba	%
	liczba	%	liczba	%	liczba	%	liczba	%	liczba	%	liczba	%	liczba	%	liczba	%	liczba	%		
Ogółem zarejestrowani bezrobotni	633	19,5%	119	3,7%	220	6,8%	205	6,3%	1133	34,9%	304	9,4%	383	11,8%	102	3,1%	151	4,6%	3250	100,0%
Bezrobotne kobiety	314	49,6%	66	55,5%	103	46,8%	110	53,7%	630	55,6%	181	59,5%	204	53,3%	51	50,0%	79	52,3%	1739	53,5%
Bezrobotni z prawem do zasiłku	84	13,3%	17	14,3%	43	19,5%	38	18,5%	184	16,2%	59	19,4%	44	11,5%	3	2,9%	34	22,5%	524	16,1%
Zwolnieni z przyczyn zakładu pracy	25	3,9%	5	4,2%	8	3,6%	3	1,5%	46	4,1%	10	3,3%	17	4,4%	21	20,6%	6	4,0%	123	3,8%
Osoby dotychczas niepracujące	43	6,8%	11	9,2%	14	6,4%	13	6,3%	87	7,7%	22	7,2%	27	7,0%	6	5,9%	6	4,0%	229	7,0%
Zamieszkali na wsi	286	45,2%	118	99,2%	177	80,5%	205	100,0%	281	24,8%	172	56,6%	150	39,2%	102	100,0%	151	100,0%	1642	50,5%
Osoby w okresie do 12 miesięcy od dnia ukończenia nauki	21	3,3%	3	2,5%	8	3,6%	3	1,5%	28	2,5%	12	3,9%	11	2,9%	3	2,9%	4	2,6%	93	2,9%
Cudzoziemcy	2	0,3%	1	0,8%	1	0,5%	0	0,0%	2	0,2%	0	0,0%	0	0,0%	0	0,0%	0	0,0%	6	0,2%
Bez kwalifikacji zawodowych	280	44,2%	45	37,8%	102	46,4%	95	46,3%	404	35,7%	111	36,5%	155	40,5%	37	36,3%	79	52,3%	1309	40,3%
Bez doświadczenia zawodowego	86	13,6%	17	14,3%	31	14,1%	24	11,7%	158	13,9%	39	12,8%	47	12,3%	12	11,8%	17	11,3%	432	13,3%
Kobiety, które nie podjęły zatrudnienia po urodzeniu dziecka	119	18,8%	24	20,2%	33	15,0%	38	18,5%	203	17,9%	51	16,8%	61	15,9%	16	15,7%	28	18,5%	573	17,6%
Osoby w szczególnej sytuacji na rynku pracy	548	86,6%	103	86,6%	177	80,5%	169	82,4%	921	81,3%	249	81,9%	327	85,4%	87	85,3%	129	85,4%	2711	83,4%
Bezrobotni do 30 roku życia	139	22,0%	28	23,5%	51	23,2%	49	23,9%	259	22,9%	90	29,6%	83	21,7%	22	21,6%	30	19,9%	751	23,1%
Bezrobotni do 25 roku życia	58	9,2%	13	10,9%	24	10,9%	14	6,8%	108	9,5%	38	12,5%	31	8,1%	9	8,8%	16	10,6%	311	9,6%
Długotrwale bezrobotni	315	49,8%	68	57,1%	101	45,9%	92	44,9%	447	39,5%	111	36,5%	202	52,7%	52	51,0%	62	41,1%	1451	44,6%
Powyżej 50 roku życia	229	36,2%	28	23,5%	84	38,2%	71	34,6%	360	31,8%	87	28,6%	141	36,8%	41	40,2%	64	42,4%	1105	34,0%
Korzystający ze świadczeń pomocy społ.	37	5,8%	0	0,0%	5	2,3%	1	0,5%	4	0,4%	0	0,0%	0	0,0%	1	1,0%	5	3,3%	53	1,6%
Bezrobotni posiadający co najmniej jedno dziecko do 6 roku życia	150	23,7%	31	26,1%	43	19,5%	54	26,3%	282	24,9%	78	25,7%	93	24,3%	20	19,6%	35	23,2%	786	24,2%
Posiadający min. 1 dziecko niepełno. do 18 rż.	9	1,4%	4	3,4%	0	0,0%	1	0,5%	11	1,0%	4	1,3%	2	0,5%	1	1,0%	1	0,7%	33	1,0%
Niepełnosprawni	47	7,4%	8	6,7%	18	8,2%	11	5,4%	121	10,7%	16	5,3%	23	6,0%	9	8,8%	11	7,3%	264	8,1%

Załącznik 4. Realizacja aktywnych programów rynku pracy w ujęciu osobowym i terytorialnym - wszystkie programy w ramach Funduszu Pracy /stan na koniec grudnia 2018 roku/

Gmina	PROGRAMY RYNKU PRACY											BON			Programy specjalne	Program Aktywizacji i Integracji	Dofinansowanie wynagr. 50+	Ogółem
	Szkozenia				Prace interwencyjne	Roboty publiczne	Staże	Doposażenia	Refundacja kosztów dojazdu do pracy	Dotacje	Opieka nad dzieckiem	Stażowy	Zatrudnieniowy	Zasiedleniowy				
	Indyw.	Grupowe	Egzaminy	umowa trójstronna														
Nysa	16	35	3	10	53	131	246	33	30	50	16	1	7	12	2	20	21	686
Otmuchów	4	7	0	1	10	79	52	6	15	8	0	1	5	4	11	0	5	208
Paczków	5	6	0	1	15	46	66	6	12	9	0	2	0	5	16	0	3	192
Głuchoczały	10	14	0	0	20	53	105	10	24	13	2	0	3	7	17	10	9	297
Korfantów	4	2	0	2	2	35	22	2	9	4	1	1	0	1	13	0	1	99
Skoroszyce	0	3	0	0	3	6	11	1	5	5	1	0	1	1	2	0	0	39
Pakoławice	0	1	0	0	2	17	17	0	6	4	2	0	0	2	0	0	2	53
Łambinowice	3	3	1	0	3	24	22	1	13	2	0	1	1	1	4	0	1	80
Kamiennik	0	5	1	0	1	19	12	0	2	4	0	0	1	1	0	0	0	46
RAZEM	42	76	5	14	109	410	553	59	116	99	22	6	18	34	65	30	42	1700*

* opieka nad dzieckiem ogółem 22 osoby w tym 11 osób uczestniczące w stażach =11 osób

