

Powiatowy Urząd Pracy w Nysie



INFORMACJA O SYTUACJI NA RYNKU PRACY W POWIECIE NYSKIM

LISTOPAD | 2018

Spis treści

1.	Stopa bezrobocia	- 2 -
2.	Liczba bezrobotnych	- 2 -
3.	Lokalne rynki pracy*	- 3 -
4.	Struktura bezrobotnych	- 4 -
5.	Profile pomocy	- 5 -
6.	Ruch bezrobotnych w powiecie nyskim	- 5 -
7.	Wolne miejsca pracy i miejsca aktywizacji zawodowej /oferty pracy/	- 9 -
8.	Zwolnienia grupowe	- 11 -
9.	Realizacja aktywnych programów rynku pracy /stan na koniec listopada 2018 roku/	- 11 -
9.1.	Realizacja aktywnych programów rynku pracy w ujęciu osobowym / w ramach Funduszu Pracy/	- 11 -
9.2.	Realizacja projektu systemowego w ramach PO WER – Aktywizacja osób młodych pozostających bez pracy w powiecie nyskim IV /stan na koniec listopada 2018 roku/	- 12 -
9.3.	Realizacja projektu w ramach Regionalnego Programu Operacyjnego - Aktywizacja zawodowa osób bezrobotnych, w tym zwłaszcza znajdujących się w szczególnie trudnej sytuacji na rynku pracy w powiecie nyskim IV /stan na koniec listopada 2018 roku/	- 12 -
	Podsumowanie /stan na koniec listopada 2018 roku/	- 14 -
	Załącznik 1. Napływ osób bezrobotnych w gminach powiatu nyskiego /stan na koniec listopada 2018 roku/	- 15 -
	Załącznik 2. Odpływ osób bezrobotnych w gminach powiatu nyskiego /stan na koniec listopada 2018 roku/	- 16 -
	Załącznik 3. Struktura bezrobocia (wybrane kategorie) w gminach powiatu nyskiego /stan na koniec listopada 2018 roku/	- 17 -
	Załącznik 4. Realizacja aktywnych programów rynku pracy w ujęciu osobowym i terytorialnym - wszystkie programy w ramach Funduszu Pracy /stan na koniec listopada 2018 roku/	- 18 -

1. Stopa bezrobocia

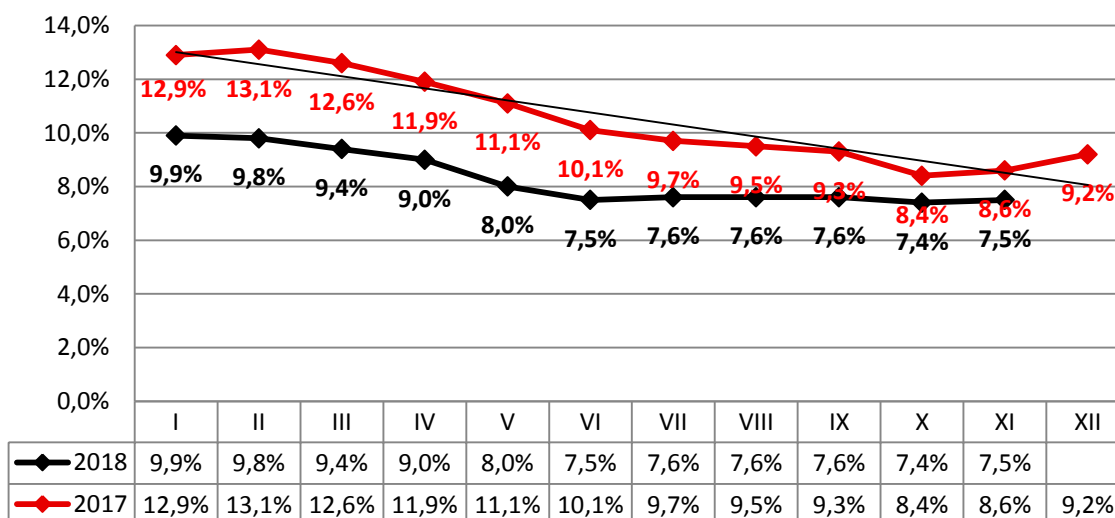
Szacunkowa stopa bezrobocia na koniec listopada 2018 roku wyniosła 7,5%, czyli wzrosła o 0,1 p.p. w porównaniu do poprzedniego miesiąca. Dla porównania w analogicznym okresie ubiegłego roku stopa bezrobocia była równa 8,6%, spadła więc o 1,1p.p..

Tabela 1. Stopa bezrobocia na koniec października i listopada 2018 roku

	Polska	woj. opolskie	powiat nyski
Październik 2018	5,7%	6,0%	7,4%
Listopad 2018*	5,8%*	6,1%*	7,5%*

*Szacunkowa stopa bezrobocia bez korekty GUS.

Wykres 1. Stopa bezrobocia w powiecie nyskim w poszczególnych miesiącach lat 2017-2018



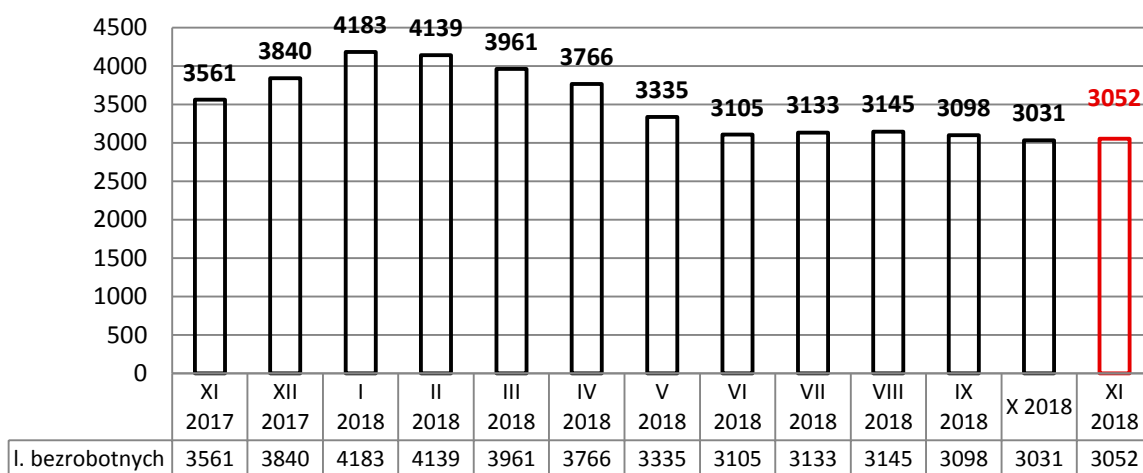
Zestawienie zawiera skorygowane przez GUS stopy bezrobocia za okres I-VIII 2017 r. Korekta oznacza, iż dane zostały zmienione w stosunku do pierwotnie publikowanych.

Źródło: GUS, Liczba bezrobotnych zarejestrowanych oraz stopa bezrobocia według województw, podregionów i powiatów.

2. Liczba bezrobotnych

Liczba bezrobotnych na koniec listopada 2018 roku w powiecie nyskim wyniosła **3052** osoby. Liczba ta wzrosła o 21 osób w porównaniu do stanu wykazanego na koniec października 2018 roku. Spadek o 509 osób odnotowano natomiast w odniesieniu do analogicznego okresu ubiegłego roku.

Wykres 2. Liczba osób bezrobotnych w powiecie nyskim w poszczególnych miesiącach lat 2017-2018 /stan na koniec miesiąca/



3. Lokalne rynki pracy*

Spadek liczby bezrobotnych odnotowano w 5 gminach, wzrost w kolejnych 4, w porównaniu do października 2018 roku. Szczegółowe dane w tym zakresie prezentuje poniższa tabela.

Tabela 2. Dynamika bezrobocia w poszczególnych gminach powiatu nyskiego

GMINA	Liczba bezrobotnych wg stanu na dzień 31.10.2018 r.	Liczba bezrobotnych wg stanu na dzień 30.11.2018 r.	Wzrost/ spadek bezrobocia w porównaniu do końca października 2018 r.	Spadek/ wzrost w %
GŁUCHOŁĄZY	592	621	29	4,9
KAMIENNIK	104	106	2	1,9
KORFANTÓW	206	204	-2	-1,0
ŁAMBINOWICE	187	184	-3	-1,6
NYSA	1102	1067	-35	-3,2
OTMUCHÓW	243	277	34	14,0
PACZKÓW	369	366	-3	-0,8
PAKOSŁAWICE	94	91	-3	-3,2
SKOROSZYCE	133	137	4	3,0
OGÓŁEM* (DANE POWIATU)	3031*	3052*		

*Z uwagi na specyfikę generowania danych statystycznych przez funkcjonujący w Publicznych Służbach Zatrudnienia system informatyczny „SI Syriusz” - suma danych ilościowych z poszczególnych gmin może się nieznacznie różnić z danymi dotyczącymi całego powiatu.

4. Struktura bezrobotnych

W tabeli 3 przedstawiono wybrane kategorie osób bezrobotnych oraz ich udział w ogólnej liczbie bezrobotnych w powiecie nyskim w listopadzie 2018 roku. Struktura bezrobotnych wg gmin została przedstawiona w tabeli stanowiącym załącznik 3 niniejszego opracowania. Aż 83,5% bezrobotnych znajduje się w szczególnej sytuacji na rynku pracy.

Tabela 3. Struktura bezrobotnych w powiecie nyskim
/stan na koniec października i listopada 2018 roku/

WYBRANE KATEGORIE OSÓB BEZROBOTNYCH	PAŹDZIERNIK 2018		LISTOPAD 2018		Różnica	
	Liczba	%	Liczba	%	p.p.	
KOBIETY	1691	55,8%	1688	55,3%	-0,5	
BEZROBOTNI Z PRAWEM DO ZASIĘKU	415	13,7%	455	14,9%	1,2	
OSOBY ZWOLNIONE Z PRZYCZYŃ DOTYCZĄCYCH ZAKŁADU PRACY	101	3,3%	111	3,6%	0,3	
OSOBY DOTYCHCZAS NIEPRACUJĄCE	228	7,5%	225	7,4%	-0,1	
MIESZKAŃCY WSI	1491	49,2%	1521	49,8%	0,6	
OSOBY W OKRESIE DO 12 MIESIĘCY OD DNIA UKOŃCZENIA NAUKI	92	3,0%	88	2,9%	-0,1	
CUDZOZIEMCY	10	0,3%	7	0,2%	-0,1	
OSOBY BEZ KWALIFIKACJI ZAWODOWYCH	1263	41,7%	1246	40,8%	-0,9	
OSOBY BEZ DOŚWIADCZENIA ZAWODOWEGO	433	14,3%	426	14,0%	-0,3	
KOBIETY, KTÓRE NIE PODJĘŁY ZATRUDNIENIA PO URODZENIU DZIECKA	573	18,9%	570	18,7%	-0,2	
*OSOBY BĘDĄCE W SZCZEGÓLNEJ SYTUACJI NA RYNKU PRACY:	2535	83,6%	2549	83,5%	-0,1	
Z TEGO:	OSOBY DO 30 ROKU ŻYCIA	725	23,9%	712	23,3%	-0,6
	MŁODZIEŻ W WIEKU DO 25 ROKU ŻYCIA	345	11,4%	315	10,3%	-1,1
	DŁUGOTRWALE BEZROBOTNI	1377	45,4%	1395	45,7%	0,3
	BEZROBOTNI POWYŻEJ 50 ROKU ŻYCIA	982	32,4%	1016	33,3%	0,9
	KORZYSTAJĄCY ZE ŚWIADCZEŃ Z POMOCY SPOŁECZNEJ	16	0,5%	25	0,8%	0,3
	OSOBY POSIADAJĄCE CO NAJMNIEJ JEDNO DZIECKO DO 6 ROKU ŻYCIA	774	25,5%	771	25,3%	-0,2
	OSOBY POSIADAJĄCE CO NAJMNIEJ JEDNO DZIECKO NIEPEŁNOSPRAWNE DO 18 ROKU ŻYCIA	34	1,1%	31	1,0%	-0,1
	OSOBY NIEPEŁNOSPRAWNE	265	8,7%	257	8,4%	-0,3
LICZBA BEZROBOTNYCH OGÓŁEM	3031		3052			

*Osobę bezrobotną można zakwalifikować do więcej niż jednej kategorii osób będących w szczególnej sytuacji na rynku pracy

5. Profile pomocy

Profil określa konkretne formy pomocy przeznaczone dla osób bezrobotnych. Przy jego ustalaniu dokonuje się analizy sytuacji bezrobotnego i jego szans na rynku pracy biorąc pod uwagę oddalenie bezrobotnego od rynku pracy i jego gotowość do wejścia lub powrotu na rynek pracy. Zostały ustanowione trzy profile pomocy: I, II, III. Na koniec listopada 2018 roku odnotowano 2981 osób bezrobotnych z ustalonym profilem pomocy, co stanowi 98% wszystkich bezrobotnych. Największy odsetek stanowią osoby bezrobotne z ustalonym II profilem pomocy – 60,6%.

Tabela 4. Osoby bezrobotne w poszczególnych profilach w powiecie nyskim
/stan na koniec października i listopada 2018/

PROFILE POMOCY	BEZROBOTNI Z USTALONYM PROFILEM			
	PAŹDZIERNIK 2018		LISTOPAD 2018	
	LICZBA	%	LICZBA	%
PROFIL I	19	0,6	19	0,6
PROFIL II	1815	61,3	1805	60,6
PROFIL III	1127	38,1	1157	38,8
OGÓŁEM	2961	100,0	2981	100,0

*Liczba osób sprofilowanych nie jest równa ogólnej liczbie osób bezrobotnych z uwagi na fakt, iż występuje ciągły ruch po stronie napływu i odpływu z bezrobocia. Natomiast ustalenie profilu pomocy powinno nastąpić niezwłocznie po rejestracji, jednak niekoniecznie w dniu rejestracji.

6. Ruch bezrobotnych w powiecie nyskim

W listopadzie 2018 roku w Powiatowym Urzędzie Pracy w Nysie napływ bezrobotnych wyniósł 611, czyli o 15 osób więcej niż poprzednim miesiącu. Liczba wyrejestrowań wyniosła natomiast 590, czyli o 73 mniej niż w październiku 2018 roku. Najwięcej osób zostało wyłączonych z tytułu podjęcia pracy – 340, przy czym 77,4% z nich to podjęcia pracy niesubsydiowanej /263/, a 22,6% to podjęcia pracy subsydiowanej /77/. Napływ bezrobotnych był w listopadzie 2018 roku większy niż ich odpływ.

Napływ i odpływ bezrobotnych w poszczególnych gminach powiatu nyskiego przedstawiają tabele stanowiące załącznik 1 i 2 niniejszego opracowania.

Wskaźnik płynności rynku pracy (tj. stosunek liczby bezrobotnych podejmujących pracę do liczby nowo zarejestrowanych) w listopadzie 2018 roku wyniósł 56%.

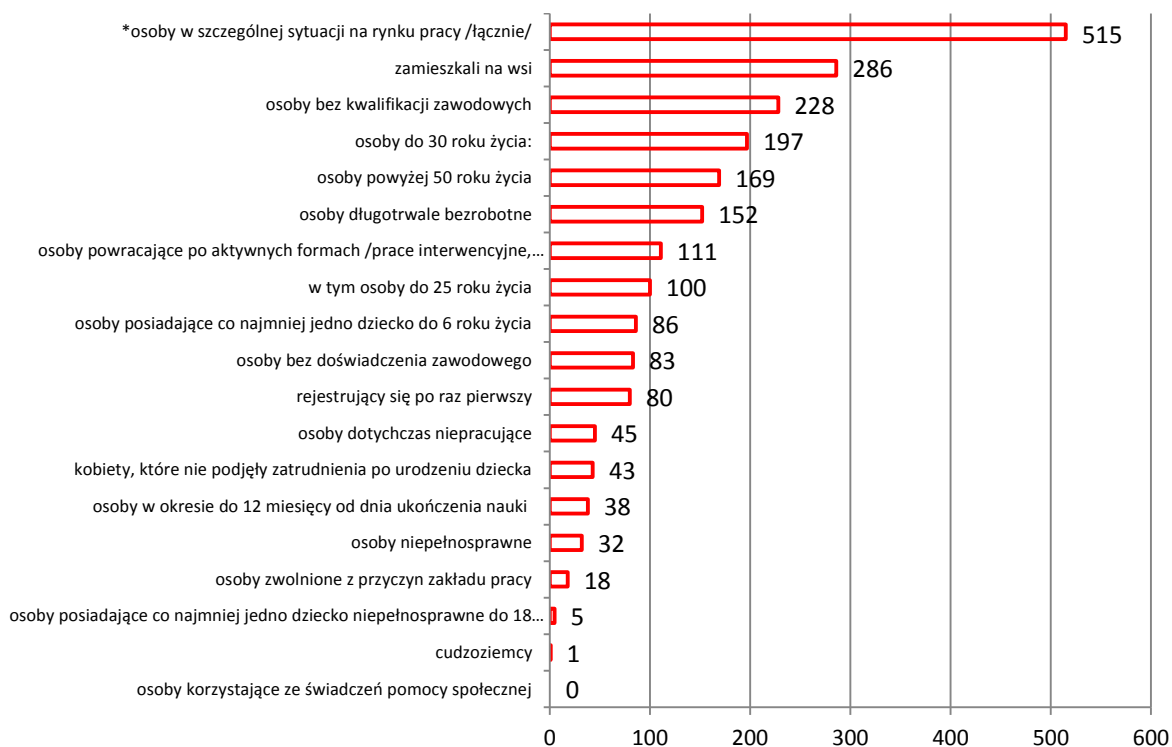
Tabela 5. Ruch osób bezrobotnych w powiecie nyskim
/stan na koniec października i listopada 2018 roku/

NAPŁYW OSÓB BEZROBOTNYCH	LICZBA REJESTRACJI		WZROST/ SPADEK
	PAŹDZIERNIK 2018	LISTOPAD 2018	
WYBRANE KATEGORIE REJESTRACJI			
OGÓŁEM	596	611	15
rejestrujący się po raz pierwszy	77	80	3
osoby zwolnione z przyczyn zakładu pracy	22	18	-4
osoby dotychczas niepracujące	43	45	2
zamieszkali na wsi	292	286	-6
osoby w okresie do 12 miesięcy od dnia ukończenia nauki	49	38	-11
cudzoziemcy	2	1	-1
osoby bez kwalifikacji zawodowych	226	228	2
osoby bez doświadczenia zawodowego	83	83	0
kobiety, które nie podjęły zatrudnienia po urodzeniu dziecka	26	43	17
*osoby w szczególnej sytuacji na rynku pracy /łącznie/	511	515	4
osoby do 30 roku życia:	201	197	-4
w tym osoby do 25 roku życia	121	100	-21
osoby długotrwale bezrobotne	154	152	-2
osoby powyżej 50 roku życia	143	169	26
osoby korzystające ze świadczeń pomocy społecznej	0	0	0
osoby posiadające co najmniej jedno dziecko do 6 roku życia	95	86	-9
osoby posiadające co najmniej jedno dziecko niepełnosprawne do 18 roku życia	5	5	0
osoby niepełnosprawne	45	32	-13
osoby powracające po aktywnych formach /prace interwencyjne, roboty publiczne, szkolenia, staże, prace społecznie użyteczne/	65	111	46

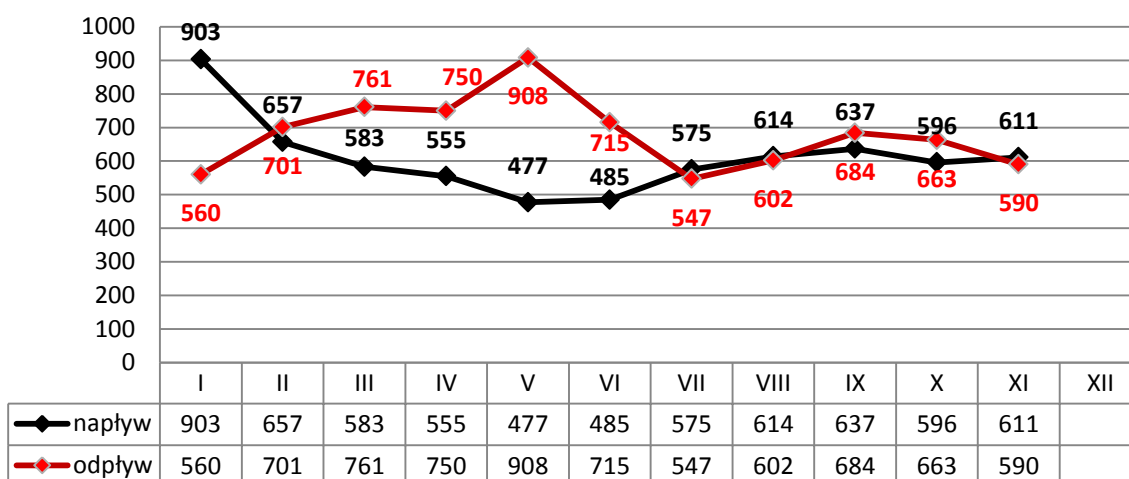
*Osobę bezrobotną można zakwalifikować do więcej niż jednej kategorii osób będących w szczególnej sytuacji na rynku pracy.

ODPŁYW OSÓB BEZROBOTNYCH		LICZBA WYŁĄCZEŃ		WZROST / SPADEK
WYBRANE KATEGORIE WYŁĄCZEŃ		PAŹDZIERNIK 2018	LISTOPAD 2018	
OGÓŁEM		663	590	-73
podjęcie pracy		418	340	-78
w tym:	niesubsydiowanej	341	263	-78
	subsydiowanej	77	77	0
Z tego:	podjęcie pracy w ramach prac interwencyjnych	11	8	-3
	podjęcie pracy w ramach robót publicznych	46	14	-32
	podjęcie działalności gospodarczej	0	20	+20
	w tym: w ramach bonu na zasiedlenie	0	0	0
	podjęcie pracy w ramach refundacji kosztów zatrudnienia bezrobotnego	6	12	+6
	podjęcie pracy poza miejscem zamieszkania w ramach bonu zasiedleniowego	3	3	0
	podjęcie pracy w ramach bonu zatrudnieniowego	0	0	0
	podjęcie pracy w ramach świadczenia aktywizacyjnego	0	0	0
	podjęcie pracy w ramach grantu na telepracę	0	0	0
	podjęcie pracy w ramach refundacji składek na ubezpieczenie społeczne	0	0	0
	podjęcie pracy w ramach dofinansowania wynagrodzenia za zatrudnienie skierowanego bezrobotnego pow. 50 r.ż.	1	2	+1
	inne	10	18	+8
rozpoczęcie szkolenia		7	25	+18
w tym: w ramach bonu szkoleniowego		0	0	0
rozpoczęcie stażu		2	2	0
w tym: ramach bonu stażowego		0	0	0
rozpoczęcie przygotowania zawodowego		0	0	0
rozpoczęcie prac społecznie użytecznych		0	0	0
w tym: w ramach PAI		0	0	0
skierowania do agencji zatrudnienia w ramach zlecenia działań aktywizacyjnych		0	0	0
odmowa bez uzasadnionej przyczyny przyjęcia odpowiedniej propozycji pracy lub innej formy pomocy, w tym w ramach PAI		11	8	-3
odmowa ustalenia profilu pomocy		0	0	0
brak potwierdzenia gotowości do pracy		100	117	+17
dobrowolna rezygnacja ze statusu bezrobotnego		42	51	+9
podjęcie nauki		16	2	-14
osiągnięcie wieku emerytalnego		10	8	-2
nabycie praw emerytalnych lub rentowych		5	2	-3
nabycie praw do świadczenia przedemerytalnego		13	4	-9
inne		39	31	-8

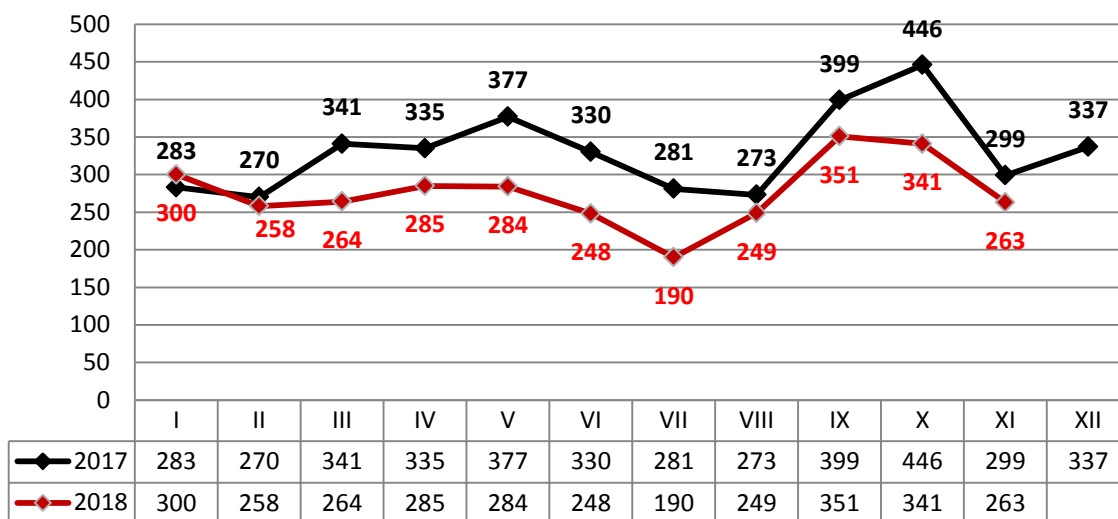
Wykres 3. Rejestracje osób bezrobotnych w powiecie nyskim
/stan na koniec listopada 2018 roku/



Wykres 4. Napływ i odpływ osób bezrobotnych w powiecie nyskim
/stan na koniec poszczególnych miesięcy 2018 roku/



Wykres 5. Podjęcia pracy niesubsydiowanej w powiecie nyskim
/stan na koniec poszczególnych miesięcy 2017 i 2018 roku/



W listopadzie 2018 roku miały miejsce **263** podjęcia pracy niesubsydiowanej. Powiatowy Urząd Pracy w Nysie w tym okresie zrealizował 102 oferty pracy niesubsydiowanej, co oznacza, że 39% podjęć pracy niesubsydiowanej to efekt działań PUP w Nysie w tym okresie.

zrealizowane oferty pracy niesubsydiowanej

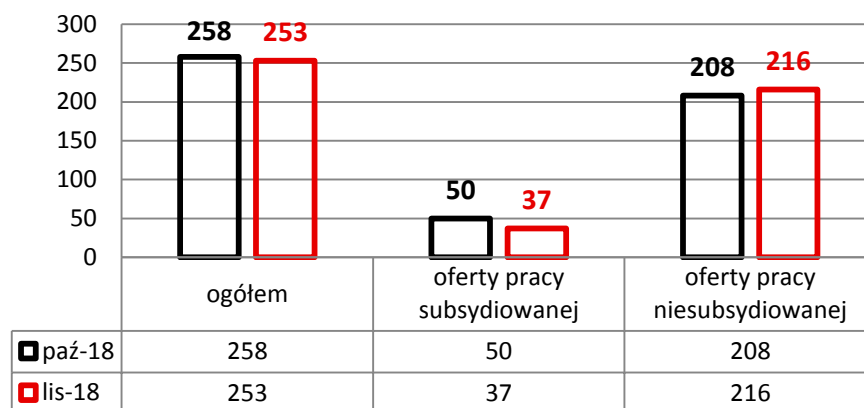
----- x 100 = % podjęć pracy z udziałem PUP

podjęcia pracy niesubsydiowanej

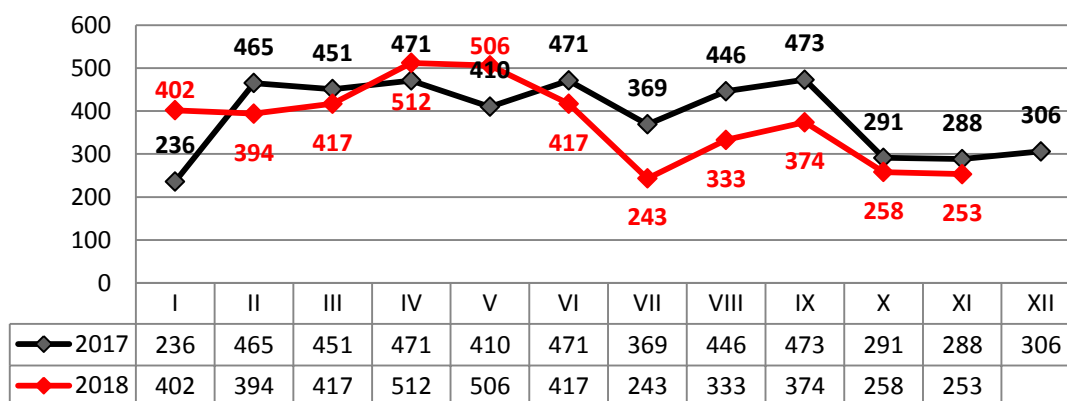
7. Wolne miejsca pracy i miejsca aktywizacji zawodowej /oferty pracy/

W listopadzie 2018 roku do Powiatowego Urzędu Pracy w Nysie zgłoszono **253** wolne miejsca pracy i aktywizacji zawodowej, w tym **216** ofert pracy niesubsydiowanej, które stanowią 85% ogółu zgłoszonych ofert. W porównaniu do października 2018 roku ogólna liczba ofert pracy spadła o 5. Liczba ofert subsydiowanych spadła o 13 i wyniosła 37. Wśród zgłoszonych wolnych miejsc pracy i aktywizacji 39 z nich pochodziło z sektora publicznego, a 96 dotyczyło pracy sezonowej. W listopadzie 2018 roku na jedną zgłoszoną ofertę pracy przypadało nieco ponad 12 osób bezrobotnych.

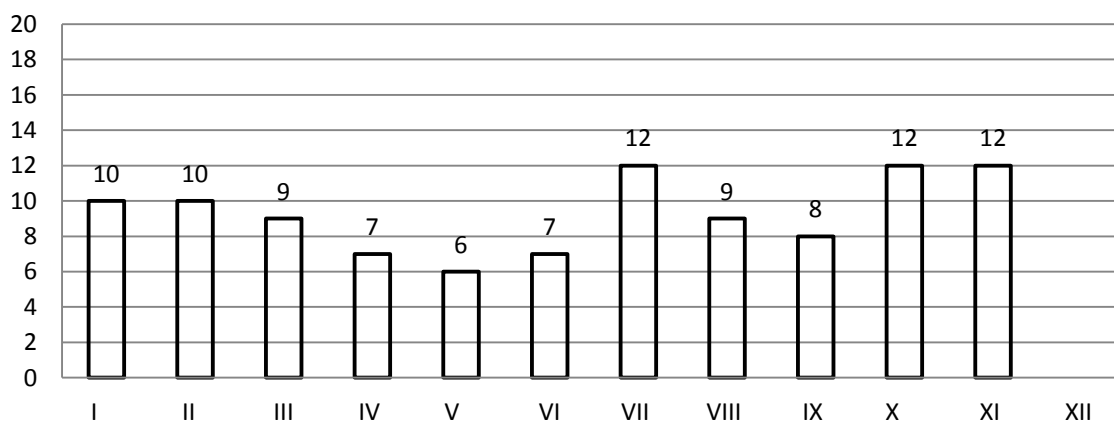
Wykres 6. Zgłoszone wolne miejsca pracy i aktywizacji zawodowej w powiecie nyskim /stan na koniec października i listopada 2018 roku/



Wykres 7. Zgłoszone wolne miejsca pracy i aktywizacji zawodowej w powiecie nyskim /stan na koniec poszczególnych miesięcy 2017 i 2018 roku/



Wykres 8. Liczba osób bezrobotnych przypadających na 1 ofertę pracy /stan na koniec poszczególnych miesięcy 2018 roku/



8. Zwolnienia grupowe

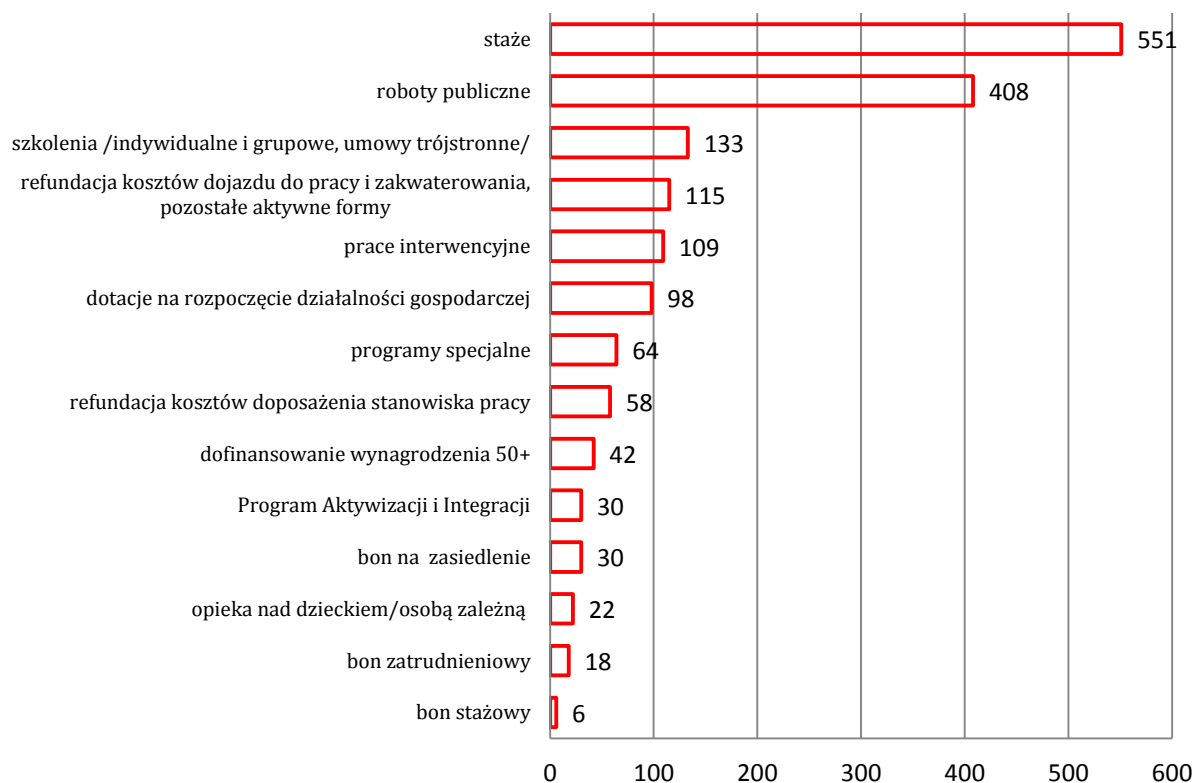
W listopadzie 2018 roku do Powiatowego Urzędu Pracy nie wpłynęło zarówno zgłoszenie o planowanych zwolnieniach grupowych, jak i zgłoszenie o dokonaniu zwolnienia grupowego.

9. Realizacja aktywnych programów rynku pracy /stan na koniec listopada 2018 roku/

9.1. Realizacja aktywnych programów rynku pracy w ujęciu osobowym / w ramach Funduszu Pracy/

Do końca listopada 2018 roku na aktywne formy skierowano **1684** osoby. Najwięcej osób (551) skierowano na staże.

Wykres 6. Realizacja aktywnych programów rynku pracy w powiecie nyskim /narastająco, stan na koniec listopada 2018 roku/



* opieka nad dzieckiem ogółem 22 osoby w tym 13 osób uczestniczące w stażach =9 osób

9.2. Realizacja projektu systemowego w ramach PO WER – Aktywizacja osób młodych pozostających bez pracy w powiecie nyskim IV /stan na koniec listopada 2018 roku/

Do uczestnictwa w projekcie skierowano **259 osób**, z czego:

- 152 osoby skierowano na staż,
- 6 osób skierowano na staż w ramach bonu stażowego,
- 18 osób skierowano na szkolenie,
- 11 osób skierowano na prace interwencyjne,
- 16 osób skierowano na doposażenia stanowiska pracy,
- 20 osób otrzymało bon na zasiedlenie,
- 36 osób otrzymało środki na podjęcie działalności gospodarczej.

9.3. Realizacja projektu w ramach Regionalnego Programu Operacyjnego - Aktywizacja zawodowa osób bezrobotnych, w tym zwłaszcza znajdujących się w szczególnie trudnej sytuacji na rynku pracy w powiecie nyskim IV /stan na koniec listopada 2018 roku/

Liczba osób skierowanych do uczestnictwa w projekcie wynosi **382** w tym:

- 272 osoby skierowano na staże,
- 6 osób skierowano na szkolenie,
- 30 osób skierowano na prace interwencyjne,
- 32 osoby skierowano na doposażenie stanowiska pracy,
- 42 osoby otrzymało środki na podjęcie działalności gospodarczej.

9.4. Realizacja programów specjalnych /stan na koniec listopada 2018 roku/

Program	Indywidualne Poradnictwo Zawodowe	Warsztaty motywacyjne/ Trening kompetencji społecznych...	Prace Społecznie Użyteczne	Roboty publiczne	Staż	Ogółem
	LICZBA SKIEROWANYCH					
Twoje działanie – Twoja przyszłość II	39	34	34	x	x	39
Nowa perspektywa	25	25	x	10	10	25

9.5. Realizacja programów z „rezerwy” ministra /stan na koniec listopada 2018 roku/

Program	Roboty publiczne	Prace interwencyjne	Stáže	Szkolenia	Dofinansowanie wynagrodzenia 50+	Refundacja kosztów doposażenia stanowiska pracy	Bon na zasiedlenie	Dotacje	Ogółem
	LICZBA SKIEROWANYCH								
Program regionalny	38	11	31	10	x	x	x	x	90
„Nowe perspektywy” program aktywizacji osób po 45 r.ż.	40	9	1	x	11	2	x	x	63
„Powrót na rynek pracy” program aktywizacji zawodowej osób długotrwale bezrobotnych	77	4	3	16	x	6	x	x	106
„Postaw na aktywność” program aktywizacji zawodowej bezrobotnych w regionach wysokiego bezrobocia	4	5	35	x	x	x	5	x	49
„PRACA PLUS” program aktywizacji zawodowej bezrobotnych w regionach wysokiego bezrobocia	46	0	0	28	0	6	4	22	106

Podsumowanie /stan na koniec listopada 2018 roku/

- Szacunkowa stopa bezrobocia na koniec listopada 2018 roku wyniosła 7,5%, czyli wzrosła o 0,1 p.p. w porównaniu do poprzedniego miesiąca.
- Liczba bezrobotnych na koniec listopada 2018 roku w powiecie nyskim wyniosła 3052 osoby. Liczba ta wzrosła o 21 osób w porównaniu do stanu wykazanego na koniec października 2018 roku.
- Spadek liczby bezrobotnych odnotowano w 5 gminach, wzrost w kolejnych 4, w porównaniu do października 2018 roku.
- Aż 83,5% bezrobotnych znajduje się w szczególnej sytuacji na rynku pracy.
- Na koniec listopada 2018 roku odnotowano 2981 osób bezrobotnych z ustalonym profilem pomocy, co stanowi 98% wszystkich bezrobotnych. Największy odsetek stanowią osoby bezrobotne z ustalonym II profilem pomocy – 60,6%.
- W listopadzie 2018 roku w Powiatowym Urzędzie Pracy w Nysie napływ bezrobotnych wyniósł 611, czyli o 15 osób więcej niż poprzednim miesiącu. Liczba wyrejestrowań wyniosła natomiast 590, czyli o 73 mniej niż w październiku 2018 roku. Najwięcej osób zostało wyłączonych z tytułu podjęcia pracy – 340, przy czym 77,4% z nich to podjęcia pracy niesubsydiowanej /263/, a 22,6% to podjęcia pracy subsydiowanej /77/.
- Wskaźnik płynności rynku pracy (tj. stosunek liczby bezrobotnych podejmujących pracę do liczby nowo zarejestrowanych) w listopadzie 2018 roku wyniósł 56%.
- W listopadzie 2018 roku miały miejsce 263 podjęcia pracy niesubsydiowanej. Powiatowy Urząd Pracy w Nysie w tym okresie zrealizował 102 oferty pracy niesubsydiowanej, co oznacza, że 39% podjęć pracy niesubsydiowanej to efekt działań PUP w Nysie w tym okresie.
- W listopadzie 2018 roku do Powiatowego Urzędu Pracy w Nysie zgłoszono 253 wolne miejsca pracy i aktywizacji zawodowej, w tym 216 ofert pracy niesubsydiowanej, które stanowią 85% ogółu zgłoszonych ofert. W porównaniu do października 2018 roku ogólna liczba ofert pracy spadła o 5. Liczba ofert subsydiowanych spadła o 13 i wyniosła 37.
- W listopadzie 2018 roku na jedną zgłoszoną ofertę pracy przypadło nieco ponad 12 osób bezrobotnych.

Załącznik 1. Napływ osób bezrobotnych w gminach powiatu nyskiego /stan na koniec listopada 2018 roku/

GMINA	NOWE REJESTRACJE	W TYM						
		ZWOLNIENI Z PRZYCYN ZAKŁADU PRACY	PO PRACACH INTERWENCYJNYCH	PO ROBOTACH PUBLICZNYCH	PO STAŻU	PO PRZYGOTOWANIU ZAWODOWYM DOROSŁYCH	PO SZKOLENIACH	PO PRACACH SPOŁECZNIE UŻYTECZNYCH
		OGÓŁEM						
GŁUCHOŁĄZY	119	4	0	0	15	0	1	9
KAMIENNIK	11	0	0	1	0	0	1	0
KORFANTÓW	33	2	0	0	4	0	1	0
ŁAMBINOWICE	35	0	0	0	3	0	2	0
NYSA	232	5	0	3	23	0	14	0
OTMUCHÓW	86	2	0	1	16	0	1	0
PACZKÓW	60	4	0	4	7	0	3	0
PAKOSŁAWICE	11	1	0	0	0	0	0	0
SKOROSZYCE	24	0	0	0	1	0	1	0

*Z uwagi na specyfikę generowania danych statystycznych funkcjonujących w PSZ system informatyczny „SI Syriusz” – suma danych z poszczególnych gmin może nieznacznie różnić się z danymi dot. całego powiatu.

Załącznik 3. Struktura bezrobocia (wybrane kategorie) w gminach powiatu nyskiego /stan na koniec listopada 2018 roku/

*Z uwagi na specyfikę generowania danych statystycznych przez funkcjonujący w Publicznych Służbach Zatrudnienia system informatyczny "SI Syriusz" - suma danych ilościowych z poszczególnych gmin może się nieznacznie różnić z danymi dotyczącymi całego powiatu

Kategoria osób bezrobotnych	GMINA																		powiat nyski	
	Gluchołazy		Kamiennik		Korfantów		Łambinowice		Nysa		Otmuchów		Paczków		Pakoślawice		Skoroszyce		liczba	%
	liczba	%	liczba	%	liczba	%	liczba	%	liczba	%	liczba	%	liczba	%	liczba	%	liczba	%		
Ogółem zarejestrowani bezrobotni	621	20,3%	106	3,5%	204	6,7%	184	6,0%	1067	35,0%	277	9,1%	366	12,0%	91	3,0%	137	4,5%	3052	100,0%
Bezrobotne kobiety	313	50,4%	65	61,3%	99	48,5%	99	53,8%	615	57,6%	176	63,5%	203	55,5%	48	52,7%	71	51,8%	1688	55,3%
Bezrobotni z prawem do zasiłku	84	13,5%	14	13,2%	37	18,1%	28	15,2%	165	15,5%	52	18,8%	38	10,4%	17	18,7%	21	15,3%	455	14,9%
Zwolnieni z przyczyn zakładu pracy	26	4,2%	5	4,7%	10	4,9%	3	1,6%	39	3,7%	9	3,2%	13	3,6%	3	3,3%	3	2,2%	111	3,6%
Osoby dotychczas niepracujące	43	6,9%	10	9,4%	11	5,4%	13	7,1%	84	7,9%	21	7,6%	29	7,9%	7	7,7%	7	5,1%	225	7,4%
Zamieszkali na wsi	276	44,4%	106	100,0%	168	82,4%	184	100,0%	259	24,3%	159	57,4%	142	38,8%	91	100,0%	137	100,0%	1521	49,8%
Osoby w okresie do 12 miesięcy od dnia ukończenia nauki	17	2,7%	1	0,9%	7	3,4%	4	2,2%	33	3,1%	10	3,6%	11	3,0%	4	4,4%	2	1,5%	88	2,9%
Cudzoziemcy	2	0,3%	2	1,9%	1	0,5%	0	0,0%	2	0,2%	0	36,8%	0	0,0%	0	0,0%	0	0,0%	7	0,2%
Bez kwalifikacji zawodowych	276	44,4%	37	34,9%	96	47,1%	85	46,2%	397	37,2%	102	12,6%	147	40,2%	37	40,7%	69	50,4%	1246	40,8%
Bez doświadczenia zawodowego	88	14,2%	16	15,1%	29	14,2%	26	14,1%	155	14,5%	35	18,1%	47	12,8%	13	14,3%	16	11,7%	426	14,0%
Kobiety, które nie podjęły zatrudnienia po urodzeniu dziecka	115	18,5%	23	21,7%	33	16,2%	38	20,7%	207	19,4%	50	81,9%	60	16,4%	15	16,5%	30	21,9%	570	18,7%
Osoby w szczególnej sytuacji na rynku pracy	533	85,8%	89	84,0%	165	80,9%	150	81,5%	881	82,6%	227	30,0%	306	83,6%	77	84,6%	122	89,1%	2549	83,5%
Bezrobotni do 30 roku życia	132	21,3%	21	19,8%	52	25,5%	45	24,5%	259	24,3%	83	30,0%	74	20,2%	19	20,9%	29	21,2%	712	23,3%
Bezrobotni do 25 roku życia	55	8,9%	13	12,3%	26	12,7%	18	9,8%	116	10,9%	36	13,0%	27	7,4%	9	9,9%	16	11,7%	315	10,3%
Długotrwale bezrobotni	310	49,9%	62	58,5%	96	47,1%	81	44,0%	441	41,3%	102	36,8%	190	51,9%	47	51,6%	65	47,4%	1395	45,7%
Powyżej 50 roku życia	229	36,9%	26	24,5%	74	36,3%	60	32,6%	324	30,4%	75	27,1%	134	36,6%	35	38,5%	59	43,1%	1016	33,3%
Korzystający ze świadczeń pomocy społ.	10	1,6%	0	0,0%	3	1,5%	1	0,5%	9	0,8%	0	0,0%	0	0,0%	0	0,0%	3	2,2%	25	0,8%
Bezrobotni posiadający co najmniej jedno dziecko do 6 roku życia	149	24,0%	29	27,4%	43	21,1%	50	27,2%	286	26,8%	74	26,7%	90	24,6%	19	20,9%	35	25,5%	771	25,3%
Posiadający min. 1 dziecko niepełno. do 18 rż.	8	1,3%	4	3,8%	0	0,0%	1	0,5%	11	1,0%	3	1,1%	2	0,5%	1	1,1%	1	0,7%	31	1,0%
Niepełnosprawni	47	7,6%	8	7,5%	19	9,3%	13	7,1%	111	10,4%	16	5,8%	23	6,3%	10	11,0%	10	7,3%	257	8,4%

Załącznik 4. Realizacja aktywnych programów rynku pracy w ujęciu osobowym i terytorialnym - wszystkie programy w ramach Funduszu Pracy /stan na koniec listopada 2018 roku/

Gmina	PROGRAMY RYNKU PRACY											BON			Programy specjalne	Program Aktywizacji i Integracji	Dofinansowanie wynagr. 50+	Ogółem
	Szkozenia				Prace interwencyjne	Roboty publiczne	Staże	Doposażenia	Refundacja kosztów dojazdu do pracy	Dotacje	Opieka nad dzieckiem	Stażowy	Zatrudnieniowy	Zasiedleniowy				
	Indyw.	Grupowe	Egzaminy	umowa trójstronna														
Nysa	15	35	3	10	53	131	244	32	30	50	16	1	7	12	1	20	21	681
Otmuchów	3	7	0	1	10	79	54	6	15	8	0	1	5	3	11	0	5	208
Paczków	5	6	0	1	15	46	65	6	12	9	0	2	0	3	16	0	3	189
Głucholazy	8	14	0	0	20	51	104	10	23	13	2	0	3	6	17	10	9	290
Korfantów	4	2	0	2	2	35	22	2	9	4	1	1	0	1	13	0	1	99
Skoroszyce	0	3	0	0	3	6	11	1	5	5	1	0	1	1	2	0	0	39
Pakoławice	0	1	0	0	2	17	17	0	6	4	2	0	0	2	0	0	2	53
Łambinowice	3	3	1	0	3	24	22	1	13	2	0	1	1	1	4	0	1	80
Kamiennik	0	5	1	0	1	19	12	0	2	3	0	0	1	1	0	0	0	45
RAZEM	38	76	5	14	109	408	551	58	115	98	22	6	18	30	64	30	42	1684*

*opieka nad dzieckiem ogółem 22 osoby w tym 13 osób uczestniczące w stażach =9 osób

