

Powiatowy Urząd Pracy w Nysie



INFORMACJA O SYTUACJI NA RYNKU PRACY W POWIECIE NYSKIM

SIERPIEŃ | 2018

Spis treści

1.	Stopa bezrobocia	- 2 -
2.	Liczba bezrobotnych	- 2 -
3.	Lokalne rynki pracy*	- 3 -
4.	Struktura bezrobotnych	- 4 -
5.	Profile pomocy	- 5 -
6.	Ruch bezrobotnych w powiecie nyskim	- 5 -
7.	Wolne miejsca pracy i miejsca aktywizacji zawodowej /oferty pracy/	- 9 -
8.	Zwolnienia grupowe	- 11 -
9.	Realizacja aktywnych programów rynku pracy /stan na koniec sierpnia 2018 roku/	- 11 -
9.1.	Realizacja aktywnych programów rynku pracy w ujęciu osobowym / w ramach Funduszu Pracy/	- 11 -
9.2.	Realizacja projektu systemowego w ramach PO WER – Aktywizacja osób młodych pozostających bez pracy w powiecie nyskim IV /stan na koniec sierpnia 2018 roku/	- 12 -
9.3.	Realizacja projektu w ramach Regionalnego Programu Operacyjnego - Aktywizacja zawodowa osób bezrobotnych, w tym zwłaszcza znajdujących się w szczególnie trudnej sytuacji na rynku pracy w powiecie nyskim IV /stan na koniec sierpnia 2018 roku/	- 12 -
	Podsumowanie /stan na koniec sierpnia 2018 roku/	- 14 -
	Załącznik 1. Napływ osób bezrobotnych w gminach powiatu nyskiego /stan na koniec sierpnia 2018 roku/	- 15 -
	Załącznik 2. Odpływ osób bezrobotnych w gminach powiatu nyskiego /stan na koniec sierpnia 2018 roku/	- 16 -
	Załącznik 3. Struktura bezrobocia (wybrane kategorie) w gminach powiatu nyskiego /stan na koniec sierpnia 2018 roku/	- 17 -
	Załącznik 4. Realizacja aktywnych programów rynku pracy w ujęciu osobowym i terytorialnym - wszystkie programy w ramach Funduszu Pracy /stan na koniec sierpnia 2018 roku/	- 18 -

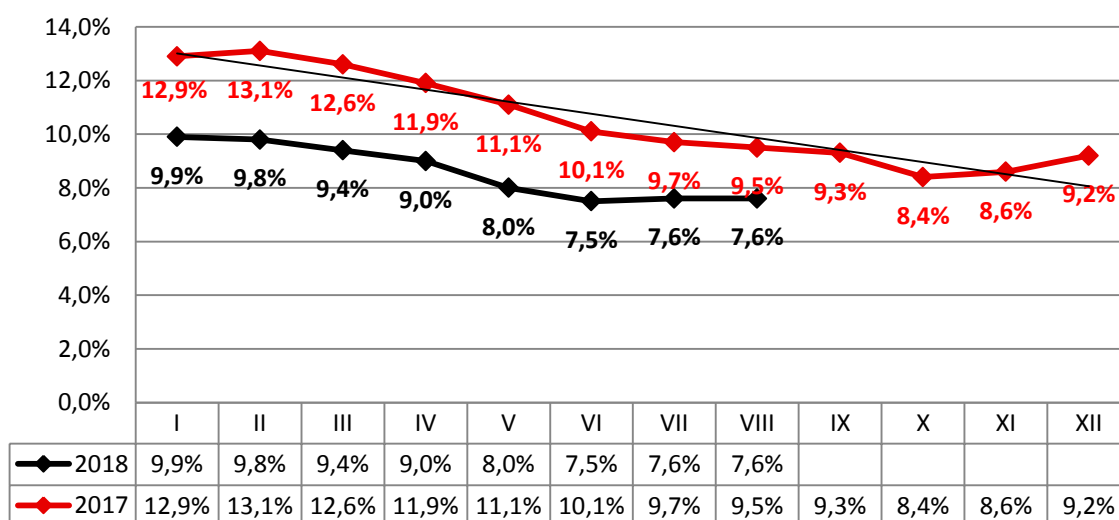
1. Stopa bezrobocia

Stopa bezrobocia na koniec sierpnia 2018 roku wyniosła 7,6%, czyli utrzymała się na poziomie sprzed miesiąca. Dla porównania w analogicznym okresie ubiegłego roku stopa bezrobocia była równa 9,5%, spadła więc o 1,9 p.p..

Tabela 1. Stopa bezrobocia na koniec lipca i sierpnia 2018 roku

	Polska	woj. opolskie	powiat nyski
Lipiec 2018	5,9%	6,1%	7,6%
Sierpień 2018	5,8%	6,1%	7,6%

Wykres 1. Stopa bezrobocia w powiecie nyskim w poszczególnych miesiącach lat 2017-2018



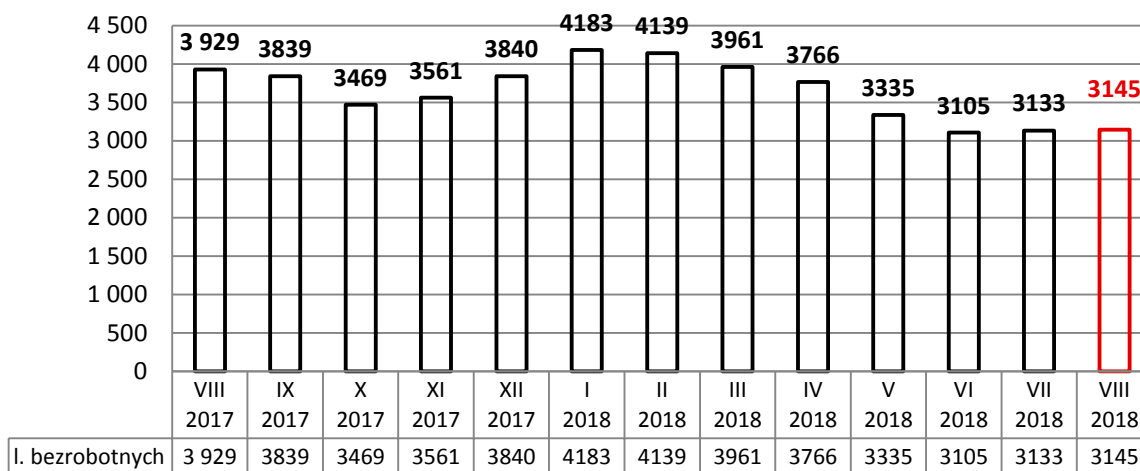
Zestawienie zawiera skorygowane przez GUS stopy bezrobocia za okres I-VIII 2017 r. Korekta oznacza, iż dane zostały zmienione w stosunku do pierwotnie publikowanych.

Źródło: GUS, Liczba bezrobotnych zarejestrowanych oraz stopa bezrobocia według województw, podregionów i powiatów.

2. Liczba bezrobotnych

Liczba bezrobotnych na koniec sierpnia 2018 roku w powiecie nyskim wyniosła **3145** osób. Liczba ta wzrosła o **12** osób w porównaniu do stanu wykazanego na koniec lipca 2018 roku. Spadek o 784 osoby odnotowano natomiast w odniesieniu do analogicznego okresu ubiegłego roku.

Wykres 2. Liczba osób bezrobotnych w powiecie nyskim w poszczególnych miesiącach lat 2017-2018 /stan na koniec miesiąca/



3. Lokalne rynki pracy*

Wzrost liczby bezrobotnych odnotowano w 6 gminach powiatu nyskiego w porównaniu do lipca 2018 roku. Szczegółowe dane w tym zakresie prezentuje poniższa tabela.

Tabela 2. Dynamika bezrobocia w poszczególnych gminach powiatu nyskiego

GMINA	Liczba bezrobotnych wg stanu na dzień 31.07.2018 r.	Liczba bezrobotnych wg stanu na dzień 31.08.2018 r.	Wzrost/ spadek bezrobocia w porównaniu do końca czerwca 2017 r.	Spadek/ wzrost w %
GŁUCHOŁAZY	640	648	8	1,3%
KAMIENNIK	109	100	-9	-8,3%
KORFANTÓW	192	180	-12	-6,3%
ŁAMBINOWICE	189	183	-6	-3,2%
NYSA	1149	1150	1	0,1%
OTMUCHÓW	265	278	13	4,9%
PACZKÓW	373	377	4	1,1%
PAKOSŁAWICE	91	95	4	4,4%
SKOROSZYCE	122	132	10	8,2%
OGÓŁEM* (DANE POWIATU)	3133	3145	12	0,4%

*Z uwagi na specyfikę generowania danych statystycznych przez funkcjonujący w Publicznych Służbach Zatrudnienia system informatyczny „SI Syriusz” - suma danych ilościowych z poszczególnych gmin może się nieznacznie różnić z danymi dotyczącymi całego powiatu.

4. Struktura bezrobotnych

W tabeli 3 przedstawiono wybrane kategorie osób bezrobotnych oraz ich udział w ogólnej liczbie bezrobotnych w powiecie nyskim w sierpniu 2018 roku. Struktura bezrobotnych wg gmin została przedstawiona w tabeli stanowiącym załącznik 3 niniejszego opracowania. Aż 82,5% bezrobotnych znajduje się w szczególnej sytuacji na rynku pracy.

Tabela 3. Struktura bezrobotnych w powiecie nyskim
/stan na koniec lipca i sierpnia 2018 roku/

WYBRANE KATEGORIE OSÓB BEZROBOTNYCH	LIPIEC 2018		SIERPIEŃ 2018		Różnica	
	Liczba	%	Liczba	%	p.p.	
KOBIETY	1732	55,3%	1777	56,5%	1,2	
BEZROBOTNI Z PRAWEM DO ZASIĘKU	477	15,2%	472	15,0%	-0,2	
OSOBY ZWOLNIONE Z PRZYCZYŃ DOTYCZĄCYCH ZAKŁADU PRACY	104	3,3%	104	3,3%	0,0	
OSOBY DOTYCHCZAS NIEPRACUJĄCE	224	7,1%	222	7,1%	0,0	
MIESZKAŃCY WSI	1517	48,4%	1512	48,1%	-0,3	
OSOBY W OKRESIE DO 12 MIESIĘCY OD DNIA UKOŃCZENIA NAUKI	62	2,0%	59	1,9%	-0,1	
CUDZOZIEMCY	8	0,3%	10	0,3%	0,0	
OSOBY BEZ KWALIFIKACJI ZAWODOWYCH	1228	39,2%	1264	40,2%	1,0	
OSOBY BEZ DOŚWIADCZENIA ZAWODOWEGO	453	14,5%	456	14,5%	0,0	
KOBIETY, KTÓRE NIE PODJĘŁY ZATRUDNIENIA PO URODZENIU DZIECKA	567	18,1%	580	18,4%	0,3	
*OSOBY BĘDĄCE W SZCZEGÓLNEJ SYTUACJI NA RYNKU PRACY:	2612	83,4%	2596	82,5%	-0,9	
Z TEGO:	OSOBY DO 30 ROKU ŻYCIA	770	24,6%	766	24,4%	-0,2
	MŁODZIEŻ W WIEKU DO 25 ROKU ŻYCIA	351	11,2%	342	10,9%	-0,3
	DŁUGOTRWALE BEZROBOTNI	1360	43,4%	1353	43,0%	-0,4
	BEZROBOTNI POWYŻEJ 50 ROKU ŻYCIA	1011	32,3%	983	31,3%	-1,0
	KORZYSTAJĄCY ZE ŚWIADCZEŃ Z POMOCY SPOŁECZNEJ	35	1,1%	27	0,9%	-0,2
	OSOBY POSIADAJĄCE CO NAJMNIEJ JEDNO DZIECKO DO 6 ROKU ŻYCIA	764	24,4%	797	25,3%	0,9
	OSOBY POSIADAJĄCE CO NAJMNIEJ JEDNO DZIECKO NIEPEŁNOSPRAWNE DO 18 ROKU ŻYCIA	33	1,1%	34	1,1%	0,0
	OSOBY NIEPEŁNOSPRAWNE	263	8,4%	245	7,8%	-0,6
LICZBA BEZROBOTNYCH OGÓŁEM	3133		3145			

*Osobę bezrobotną można zakwalifikować do więcej niż jednej kategorii osób będących w szczególnej sytuacji na rynku pracy

5. Profile pomocy

Profil określa konkretne formy pomocy przeznaczone dla osób bezrobotnych. Przy jego ustalaniu dokonuje się analizy sytuacji bezrobotnego i jego szans na rynku pracy biorąc pod uwagę oddalenie bezrobotnego od rynku pracy i jego gotowość do wejścia lub powrotu na rynek pracy. Zostały ustanowione trzy profile pomocy: I, II, III. Na koniec sierpnia 2018 roku odnotowano 3080 osób bezrobotnych z ustalonym profilem pomocy, co stanowi 98% wszystkich bezrobotnych. Największy odsetek stanowią osoby bezrobotne z ustalonym II profilem pomocy – 63,0%, najniższy natomiast stanowią osoby bezrobotne z I profilem /1,0%/.

Tabela 4. Osoby bezrobotne w poszczególnych profilach w powiecie nyskim
/stan na koniec lipca i sierpnia 2018/

PROFILE POMOCY	BEZROBOTNI Z USTALONYM PROFILEM			
	LIPIEC 2018		SIERPIEŃ 2018	
	LICZBA	%	LICZBA	%
PROFIL I	31	1,0	30	1,0
PROFIL II	1933	63,0	1941	63,0
PROFIL III	1106	36,0	1109	36,0
OGÓŁEM	3070	100,0	3080	100,0

*Liczba osób sprofilowanych nie jest równa ogólnej liczbie osób bezrobotnych z uwagi na fakt, iż występuje ciągły ruch po stronie napływu i odpływu z bezrobocia. Natomiast ustalenie profilu pomocy powinno nastąpić niezwłocznie po rejestracji, jednak niekoniecznie w dniu rejestracji.

6. Ruch bezrobotnych w powiecie nyskim

W sierpniu 2018 roku w Powiatowym Urzędzie Pracy w Nysie napływ bezrobotnych wyniósł 614, czyli o 39 osób więcej niż poprzednim miesiącu. Liczba wyrejestrowań wyniosła natomiast 602, czyli o 55 więcej niż w lipcu 2018 roku. Najwięcej osób zostało wyłączonych z tytułu podjęcia pracy – 302, przy czym 82,5% z nich to podjęcia pracy niesubsydiowanej /249/, a 17,5% to podjęcia pracy subsydiowanej /53/. Napływ bezrobotnych był więc w sierpniu 2018 roku wyższy niż ich odpływ. Napływ i odpływ bezrobotnych w poszczególnych gminach powiatu nyskiego przedstawiają tabele stanowiące załącznik 1 i 2 niniejszego opracowania.

Wskaźnik płynności rynku pracy (tj. stosunek liczby bezrobotnych podejmujących pracę do liczby nowo zarejestrowanych) w sierpniu 2018 roku wyniósł 49,2%.

Tabela 5. Ruch osób bezrobotnych w powiecie nyskim
/stan na koniec lipca i sierpnia 2018 roku/

NAPŁYW OSÓB BEZROBOTNYCH	LICZBA REJESTRACJI		WZROST/ SPADEK
	LIPIEC 2018	SIERPIEŃ 2018	
WYBRANE KATEGORIE REJESTRACJI			
OGÓŁEM	575	614	39
rejestrujący się po raz pierwszy	75	74	-1
osoby zwolnione z przyczyn zakładu pracy	16	13	-3
osoby dotychczas niepracujące	41	65	24
zamieszkali na wsi	249	273	24
osoby w okresie do 12 miesięcy od dnia ukończenia nauki	41	41	0
cudzoziemcy	1	2	1
osoby bez kwalifikacji zawodowych	205	242	37
osoby bez doświadczenia zawodowego	86	121	35
kobiety, które nie podjęły zatrudnienia po urodzeniu dziecka	32	58	26
*osoby w szczególnej sytuacji na rynku pracy /łącznie/	485	517	32
osoby do 30 roku życia:	204	219	15
w tym osoby do 25 roku życia	103	133	30
osoby długotrwale bezrobotne	113	152	39
osoby powyżej 50 roku życia	131	127	-4
osoby korzystające ze świadczeń pomocy społecznej	0	3	3
osoby posiadające co najmniej jedno dziecko do 6 roku życia	98	118	20
osoby posiadające co najmniej jedno dziecko niepełnosprawne do 18 roku życia	7	5	-2
osoby niepełnosprawne	44	45	1
osoby powracające po aktywnych formach /prace interwencyjne, roboty publiczne, szkolenia, staże, prace społecznie użyteczne/	12	128	116

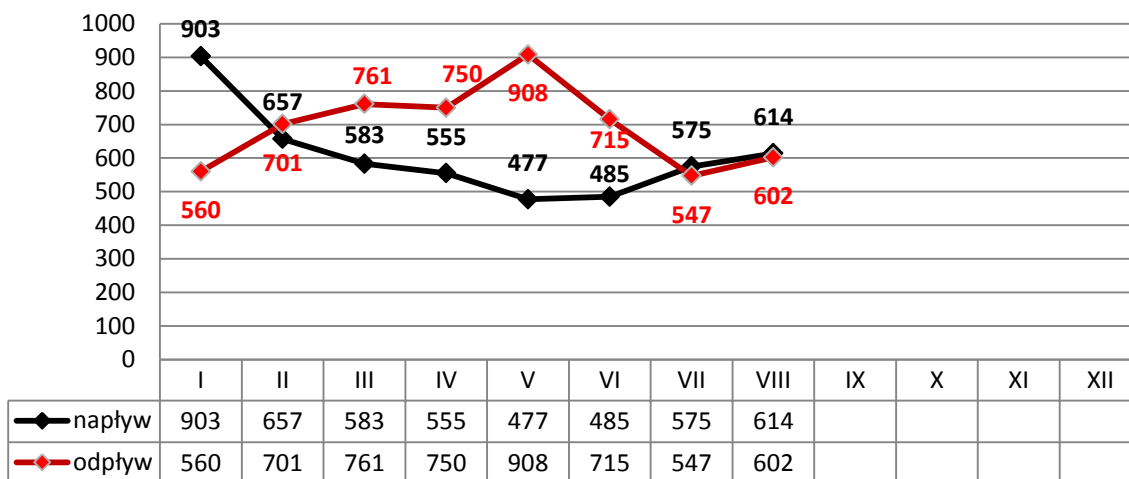
*Osobę bezrobotną można zakwalifikować do więcej niż jednej kategorii osób będących w szczególnej sytuacji na rynku pracy.

ODPŁYW OSÓB BEZROBOTNYCH WYBRANE KATEGORIE WYŁĄCZEŃ		LICZBA WYŁĄCZEŃ		WZROST / SPADEK
		LIPIEC 2018	SIERPIEŃ 2018	
OGÓŁEM		547	602	55
podjęcie pracy		253	302	49
w tym:	niesubsydiowanej	190	249	59
	subsydiowanej	63	53	-10
Z tego:	podjęcie pracy w ramach prac interwencyjnych	5	4	-1
	podjęcie pracy w ramach robót publicznych	24	20	-4
	podjęcie działalności gospodarczej	2	0	-2
	w tym: w ramach bonu na zasiedlenie	0	0	0
	podjęcie pracy w ramach refundacji kosztów zatrudnienia bezrobotnego	13	6	-7
	podjęcie pracy poza miejscem zamieszkania w ramach bonu zasiedleniowego	2	1	-1
	podjęcie pracy w ramach bonu zatrudnieniowego	1	0	-1
	podjęcie pracy w ramach świadczenia aktywizacyjnego	0	0	0
	podjęcie pracy w ramach grantu na telepracę	0	0	0
	podjęcie pracy w ramach refundacji składek na ubezpieczenie społeczne	0	0	0
	podjęcie pracy w ramach dofinansowania wynagrodzenia za zatrudnienie skierowanego bezrobotnego pow. 50 r.ż.	4	1	-3
	inne	12	21	9
	rozpoczęcie szkolenia		9	2
w tym: w ramach bonu szkoleniowego		0	0	0
rozpoczęcie stażu		34	52	18
w tym: ramach bonu stażowego		0	0	0
rozpoczęcie przygotowania zawodowego		0	0	0
rozpoczęcie prac społecznie użytecznych		0	0	0
w tym: w ramach PAI		0	0	0
skierowania do agencji zatrudnienia w ramach zlecenia działań aktywizacyjnych		0	0	0
odmowa bez uzasadnionej przyczyny przyjęcia odpowiedniej propozycji pracy lub innej formy pomocy, w tym w ramach PAI		18	9	-9
odmowa ustalenia profilu pomocy		0	0	0
brak potwierdzenia gotowości do pracy		121	120	-1
dobrowolna rezygnacja ze statusu bezrobotnego		53	61	8
podjęcie nauki		0	0	0
osiągnięcie wieku emerytalnego		8	8	0
nabycie praw emerytalnych lub rentowych		4	1	-3
nabycie praw do świadczenia przedemerytalnego		13	7	-6
inne		34	40	6

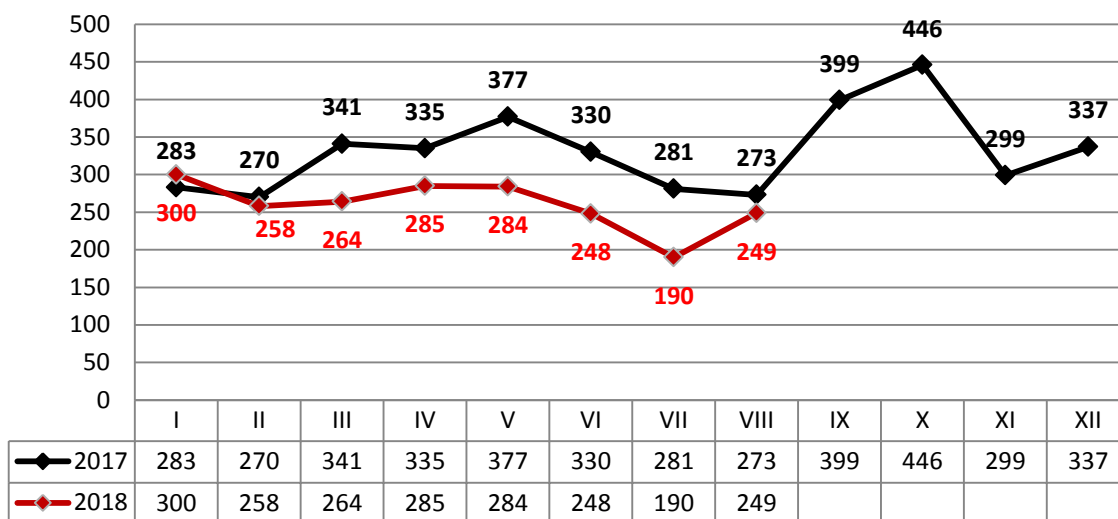
Wykres 3. Rejestracje osób bezrobotnych w powiecie nyskim /stan na koniec sierpnia 2018 roku/



Wykres 4. Napływ i odpływ osób bezrobotnych w powiecie nyskim /stan na koniec poszczególnych miesięcy 2018 roku/



Wykres 5. Podjęcia pracy niesubsydiowanej w powiecie nyskim
/stan na koniec poszczególnych miesięcy 2017 i 2018 roku/



W sierpniu 2018 roku miało miejsce **249** podjęć pracy niesubsydiowanej. Powiatowy Urząd Pracy w Nysie w tym okresie zrealizował 91 ofert pracy niesubsydiowanej, co oznacza, że 37% podjęć pracy niesubsydiowanej to efekt działań PUP w Nysie w tym okresie.

zrealizowane oferty pracy niesubsydiowanej

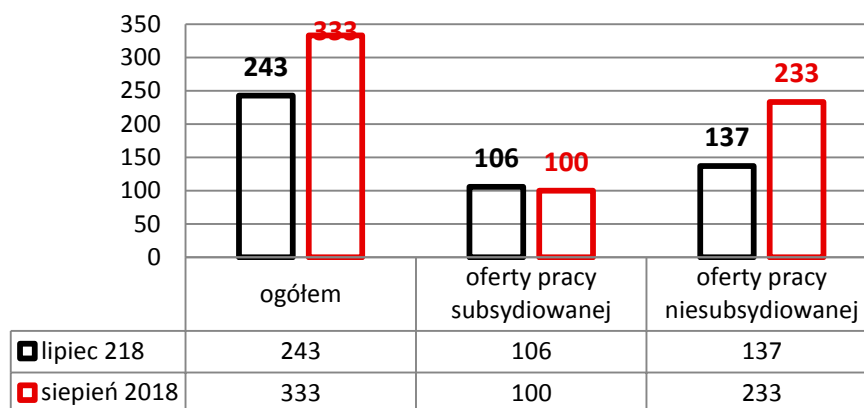
----- x 100 = % podjęć pracy z udziałem PUP

podjęcia pracy niesubsydiowanej

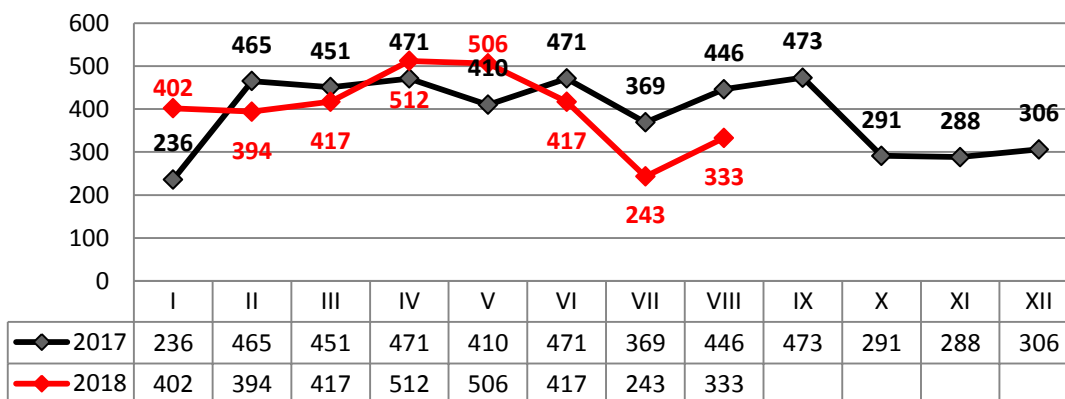
7. Wolne miejsca pracy i miejsca aktywizacji zawodowej /oferty pracy/

W sierpniu 2018 roku do Powiatowego Urzędu Pracy w Nysie zgłoszono **333** wolne miejsca pracy i aktywizacji zawodowej, w tym **233** oferty pracy niesubsydiowanej, które stanowią 70,0% ogółu zgłoszonych ofert. W porównaniu do lipca 2018 roku ogólna liczba ofert pracy wzrosła o 90. Liczba ofert subsydiowanych spadła o 6 i wyniosła 100. Wśród zgłoszonych wolnych miejsc pracy i aktywizacji 76 z nich pochodziło z sektora publicznego, a 68 dotyczyło pracy sezonowej. W sierpniu 2018 roku na jedną zgłoszoną ofertę pracy przypadało nieco ponad 9 osób bezrobotnych.

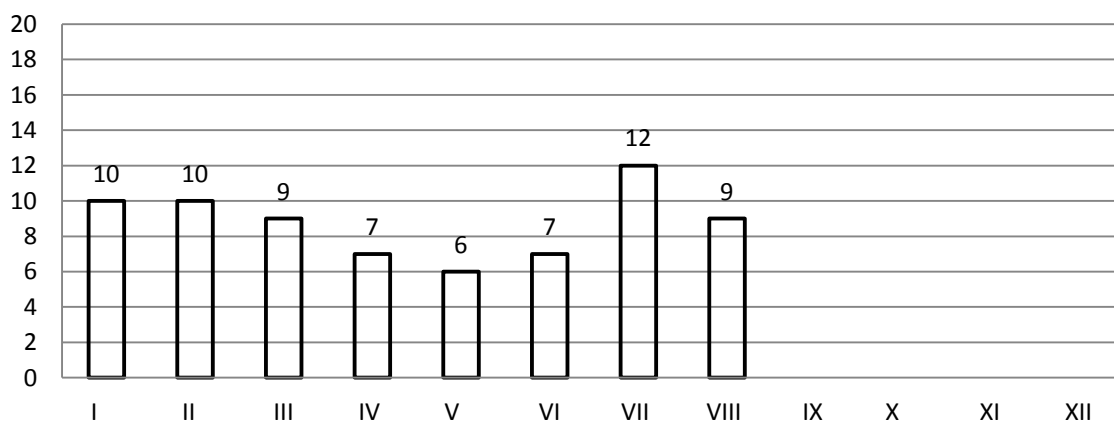
Wykres 6. Zgłoszone wolne miejsca pracy i aktywizacji zawodowej w powiecie nyskim /stan na koniec lipca i sierpnia 2018 roku/



Wykres 7. Zgłoszone wolne miejsca pracy i aktywizacji zawodowej w powiecie nyskim /stan na koniec poszczególnych miesięcy 2017 i 2018 roku/



Wykres 8. Liczba osób bezrobotnych przypadających na 1 ofertę pracy /stan na koniec poszczególnych miesięcy 2018 roku/



8. Zwolnienia grupowe

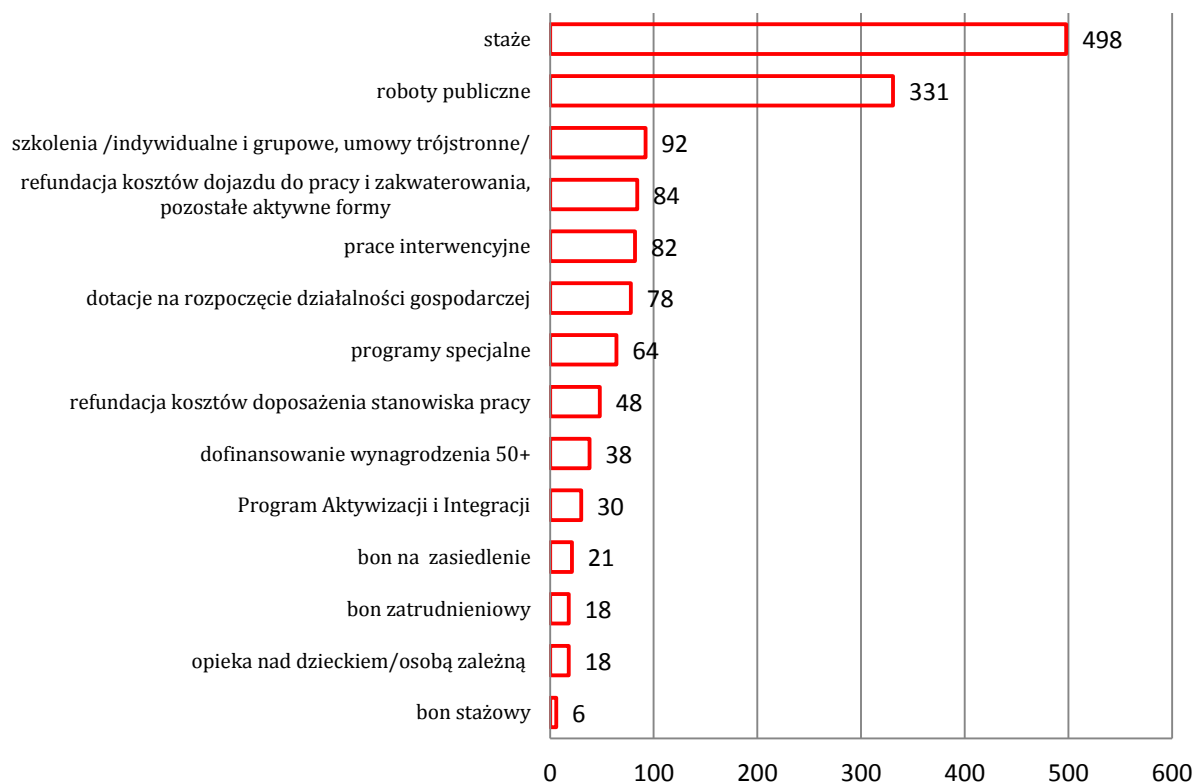
W sierpniu 2018 roku do Powiatowego Urzędu Pracy nie wpłynęło zarówno zgłoszenie o planowanych zwolnieniach grupowych, jak i zgłoszenie o dokonaniu zwolnienia grupowego.

9. Realizacja aktywnych programów rynku pracy /stan na koniec sierpnia 2018 roku/

9.1. Realizacja aktywnych programów rynku pracy w ujęciu osobowym / w ramach Funduszu Pracy/

Do końca sierpnia 2018 roku na aktywne formy skierowano **1397** osób. Najwięcej osób (498) skierowano na staże.

Wykres 6. Realizacja aktywnych programów rynku pracy w powiecie nyskim /narastająco, stan na koniec sierpnia 2018 roku/



* opieka nad dzieckiem ogółem 18 osób w tym 11 osób uczestniczące w stażach =7osób

9.2. Realizacja projektu systemowego w ramach PO WER – Aktywizacja osób młodych pozostających bez pracy w powiecie nyskim IV /stan na koniec sierpnia 2018 roku/

Do uczestnictwa w projekcie skierowano **257 osób**, z czego:

- 152 osoby skierowano na staż,
- 6 osób skierowano na staż w ramach bonu stażowego,
- 18 osób skierowano na szkolenie,
- 11 osób skierowano na prace interwencyjne,
- 15 osób skierowano na doposażenia stanowiska pracy,
- 19 osób otrzymało bon na zasiedlenie,
- 36 osób otrzymało środki na podjęcie działalności gospodarczej.

9.3. Realizacja projektu w ramach Regionalnego Programu Operacyjnego - Aktywizacja zawodowa osób bezrobotnych, w tym zwłaszcza znajdujących się w szczególnie trudnej sytuacji na rynku pracy w powiecie nyskim IV /stan na koniec sierpnia 2018 roku/

Liczba osób skierowanych do uczestnictwa w projekcie wynosi **373** w tym:

- 267 osób skierowano na staże,
- 6 osób skierowano na szkolenie,
- 27 osób skierowano na prace interwencyjne,
- 31 osób skierowano na doposażenie stanowiska pracy,
- 42 osób otrzymało środki na podjęcie działalności gospodarczej.

9.4. Realizacja programów specjalnych /stan na koniec sierpnia 2018 roku/

Program	Indywidualne Poradnictwo Zawodowe	Warsztaty motywacyjne/ Trening kompetencji społecznych...	Prace Społecznie Użyteczne	Roboty publiczne	Stáže	Ogółem
	LICZBA SKIEROWANYCH					
Twoje działanie – Twoja przyszłość II	39	34	34	x	x	39
Nowa perspektywa	25	25	x	10	10	25

9.5. Realizacja programów z „rezerwy” ministra /stan na koniec sierpnia 2018 roku/

Program	Roboty publiczne	Prace interwencyjne	Staże	Szkolenia	Dofinansowanie wynagrodzenia 50+	Refundacja kosztów doposażenia stanowiska pracy	Bon na zasiedlenie	Ogółem
	LICZBA SKIEROWANYCH							
Program regionalny	37	7	27	10	x	x	x	81
„Nowe perspektywy” program aktywizacji osób po 45 r.ż.	27	5	1	x	11	1	x	45
„Powrót na rynek pracy” program aktywizacji zawodowej osób długotrwale bezrobotnych	67	2	15	1	x	1	x	86
„Postaw na aktywność” program aktywizacji zawodowej bezrobotnych w regionach wysokiego bezrobocia	0	2	15	x	x	x	2	19

Podsumowanie /stan na koniec sierpnia 2018 roku/

- Szacunkowa stopa bezrobocia na koniec sierpnia 2018 roku wyniosła 7,6%, czyli utrzymała się na poziomie sprzed miesiąca.
- Liczba bezrobotnych na koniec sierpnia 2018 roku w powiecie nyskim wyniosła 3145 osób. Liczba ta wzrosła o 12 osób w porównaniu do stanu wykazanego na koniec lipca 2018 roku.
- Wzrost liczby bezrobotnych odnotowano w 6 gminach powiatu nyskiego w porównaniu do lipca 2018 roku.
- Na koniec sierpnia 2018 roku odnotowano 3080 osób bezrobotnych z ustalonym profilem pomocy, co stanowi 98% wszystkich bezrobotnych. Największy odsetek stanowią osoby bezrobotne z ustalonym II profilem pomocy – 63,0%.
- W sierpniu 2018 roku w Powiatowym Urzędzie Pracy w Nysie napływ bezrobotnych wyniósł 614, czyli o 39 osób więcej niż poprzednim miesiącu. Liczba wyrejestrowań wyniosła natomiast 602, czyli o 55 więcej niż w lipcu 2018 roku. Najwięcej osób zostało wyłączonych z tytułu podjęcia pracy –302, przy czym 82,5% z nich to podjęcia pracy niesubsydiowanej /249/, a 17,5% to podjęcia pracy subsydiowanej /53/.
- Wskaźnik płynności rynku pracy (tj. stosunek liczby bezrobotnych podejmujących pracę do liczby nowo zarejestrowanych) w sierpniu 2018 roku wyniósł 49,2%.
- W sierpniu 2018 roku miało miejsce 249 podjęć pracy niesubsydiowanej. Powiatowy Urząd Pracy w Nysie w tym okresie zrealizował 91 ofert pracy niesubsydiowanej, co oznacza, że 37% podjęć pracy niesubsydiowanej to efekt działań PUP w Nysie w tym okresie.
- W sierpniu 2018 roku do Powiatowego Urzędu Pracy w Nysie zgłoszono 333 wolne miejsca pracy i aktywizacji zawodowej, w tym 233 oferty pracy niesubsydiowanej, które stanowią 70,0% ogółu zgłoszonych ofert. W porównaniu do lipca 2018 roku ogólna liczba ofert pracy wzrosła o 90. Liczba ofert subsydiowanych spadła o 6 i wyniosła 100.
- W sierpniu 2018 roku do Powiatowego Urzędu Pracy nie wpłynęło zarówno zgłoszenie o planowanych zwolnieniach grupowych, jak i zgłoszenie o dokonaniu zwolnienia grupowego.
- Do końca sierpnia 2018 roku na aktywne formy skierowano 1397 osób. Najwięcej osób (498) skierowano na staże.
- W sierpniu 2018 roku na jedną zgłoszoną ofertę pracy przypadło nieco ponad 9 osób bezrobotnych.

Załącznik 1. Napływ osób bezrobotnych w gminach powiatu nyskiego /stan na koniec sierpnia 2018 roku/

GMINA	NOWE REJESTRACJE	W TYM						
		ZWOLNIENI Z PRZYCZYN ZAKŁADU PRACY	PO PRACACH INTERWENCYJNYCH	PO ROBOTACH PUBLICZNYCH	PO STAŻU	PO PRZYGOTOWANIU ZAWODOWYM DOROSŁYCH	PO SZKOLENIACH	PO PRACACH SPOŁECZNIE UŻYTECZNYCH
		OGÓŁEM						
GŁUCHOŁĄZY	120	3	0	2	22	0	2	10
KAMIENNIK	9	0	0	1	0	0	0	0
KORFANTÓW	23	1	0	0	3	0	0	0
ŁAMBINOWICE	25	0	0	0	4	0	0	0
NYSA	263	5	1	1	35	0	2	13
OTMUCHÓW	68	3	0	0	13	0	1	0
PACZKÓW	63	1	0	2	11	0	0	1
PAKOSŁAWICE	16	0	0	0	3	0	0	0
SKOROSZYCE	27	0	0	0	2	0	0	0

*Z uwagi na specyfikę generowania danych statystycznych funkcjonujących w PSZ system informatyczny „SI Syriusz” – suma danych z poszczególnych gmin może nieznacznie różnić się z danymi dot. całego powiatu.

Załącznik 2. Odptyw osób bezrobotnych w gminach powiatu nyskiego /stan na koniec sierpnia 2018 roku/

Powiat	Wyłączenia z ewidencji	W tym																																
		Podjęcia pracy z tego															W tym																	
		Prace subsydiowane															Rozpoczęcie szkolenia																	
		w tym															W tym w ramach bonu szkoleniowego																	
		Ogółem	Prace niesubsydiowane - ogółem	Ogółem	Prace interwencyjne	Roboty publiczne	Podjęcie działalności gospodarczej	W tym podjęcie działalności gosp. w ramach bonu na zasiedlenie	Podjęcie pracy w ramach refundacji kosztów zatrudnienia bezrobotnego	Podjęcie pracy poza miejscem zamieszkania w bonu na zasiedlenie	Podjęcie pracy w ramach bonu zatrudnieniowego	Podjęcie pracy w ramach świadczenia aktywizacyjnego	Podjęcie pracy w ramach grantu na teleprace	Podjęcie pracy w ramach refundacji składek na ubezpieczenie społeczne	Podjęcie pracy w ramach dof. wynagrodzenia za zatrudnienie skierowanego bezrobotnego pow. 50	Inne	Rozpoczęcie stażu	W tym w ramach bonu stażowego	Rozpoczęcie przygotowania zawodowego dorosłych	Rozpoczęcie prac społecznie użytecznych	W tym w ramach PAI	Skierowania do agencji zatrudnienia w ramach zlecania działań aktywizacyjnych	Odmowa bez uzasadnionej przyczyny przyjęcia propozycji odpowiedniej pracy lub innej formy pomocy	Odmowa ustalenia profilu pomocy	Niepotwierdzenie gotowości do pracy	Dobrowolna rezygnacja ze statusu bezrobotnego	Podjęcie nauki	Osiągnięcie wieku emerytalnego	Nabywanie praw emerytalnych lub rentowych	Nabywanie praw do świadczenia przedemerytalnego	Inne			
Głucholazy	112	54	48	6	1	1	0	0	3	0	0	0	0	0	1	1	0	9	0	0	0	0	0	0	1	0	0	18	12	0	3	0	2	12
Kamiennik	18	6	5	0	0	1	0	1	0	0	0	0	0	0	0	0	0	2	0	0	0	0	0	0	0	0	6	2	0	1	0	0	1	
Korfantów	35	13	6	7	0	5	0	0	0	1	0	0	0	0	1	0	0	5	0	0	0	0	0	0	0	0	8	3	0	0	0	1	5	
Łambinowice	31	11	10	1	0	0	0	0	0	0	0	0	0	0	1	0	0	3	0	0	0	0	0	1	0	9	2	0	1	0	0	4		
Nysa	262	145	112	33	2	10	0	0	3	0	0	0	0	0	1	17	1	30	0	0	0	0	0	4	0	47	12	0	3	1	2	16		
Otmuchów	55	25	24	1	0	1	0	0	0	0	0	0	0	0	0	0	0	0	0	0	0	0	0	1	0	10	12	0	0	0	0	7		
Paczków	59	32	28	4	1	2	0	0	0	0	0	0	0	0	1	0	0	1	0	0	0	0	0	2	0	6	13	0	0	0	2	3		
Pakośćawice	12	8	8	0	0	0	0	0	0	0	0	0	0	0	0	0	0	0	0	0	0	0	0	0	0	3	1	0	0	0	0	0		
Skoroszyce	18	8	8	0	0	0	0	0	0	0	0	0	0	0	0	0	0	2	0	0	0	0	0	0	0	4	3	0	0	0	0	1		

*Z uwagi na specyfikę generowania danych statystycznych przez funkcjonujący w Publicznych Służbach Zatrudnienia system informatyczny "SI Syriusz" - suma danych ilościowych z poszczególnych gmin może się nieznacznie różnić z danymi dotyczącymi całego powiatu.

Załącznik 3. Struktura bezrobocia (wybrane kategorie) w gminach powiatu nyskiego /stan na koniec sierpnia 2018 roku/

Kategoria osób bezrobotnych	GMINA																		powiat nyski	
	Głuchoząy		Kamiennik		Korfantów		Łambinowice		Nysa		Otmuchów		Paczków		Pakosławice		Skoroszyce		liczba	%
	liczba	%	liczba	%	liczba	%	liczba	%	liczba	%	liczba	%	liczba	%	liczba	%	liczba	%		
Ogółem zarejestrowani bezrobotni	648	20,6%	100	3,2%	180	5,7%	183	5,8%	1150	36,6%	278	8,8%	377	12,0%	95	3,0%	132	4,2%	3145	100,0%
Bezrobotne kobiety	328	50,6%	62	62,0%	97	53,9%	105	57,4%	685	59,6%	172	61,9%	203	53,8%	52	54,7%	71	53,8%	1777	56,5%
Bezrobotni z prawem do zasiłku	84	13,0%	16	16,0%	22	12,2%	29	15,8%	174	15,1%	61	21,9%	44	11,7%	15	15,8%	26	19,7%	472	15,0%
Zwolnieni z przyczyn zakładu pracy	24	3,7%	3	3,0%	5	2,8%	3	1,6%	43	3,7%	9	3,2%	8	2,1%	2	2,1%	7	5,3%	104	3,3%
Osoby dotychczas niepracujące	39	6,0%	10	10,0%	12	6,7%	14	7,7%	85	7,4%	18	6,5%	30	8,0%	9	9,5%	5	3,8%	222	7,1%
Zamieszkali na wsi	275	42,4%	100	100,0%	152	84,4%	183	100,0%	282	24,5%	155	55,8%	138	36,6%	95	100,0%	132	100,0%	1512	48,1%
Osoby w okresie do 12 miesięcy od dnia ukończenia nauki	9	1,4%	3	3,0%	2	1,1%	5	2,7%	24	2,1%	9	3,2%	5	1,3%	2	2,1%	0	0,0%	59	1,9%
Cudzoziemcy	2	0,3%	1	1,0%	1	0,6%	1	0,5%	5	0,4%	0	0,0%	0	0,0%	0	0,0%	0	0,0%	10	0,3%
Bez kwalifikacji zawodowych	283	43,7%	37	37,0%	89	49,4%	83	45,4%	407	35,4%	116	41,7%	150	39,8%	36	37,9%	60	45,5%	1264	40,2%
Bez doświadczenia zawodowego	92	14,2%	18	18,0%	29	16,1%	24	13,1%	168	14,6%	38	13,7%	54	14,3%	15	15,8%	17	12,9%	456	14,5%
Kobiety, które nie podjęły zatrudnienia po urodzeniu dziecka	115	17,7%	24	24,0%	35	19,4%	41	22,4%	202	17,6%	46	16,5%	67	17,8%	16	16,8%	33	25,0%	580	18,4%
Osoby w szczególnej sytuacji na rynku pracy	548	84,6%	89	89,0%	153	85,0%	150	82,0%	925	80,4%	225	80,9%	309	82,0%	79	83,2%	116	87,9%	2596	82,5%
Bezrobotni do 30 roku życia	145	22,4%	20	20,0%	57	31,7%	43	23,5%	280	24,3%	83	29,9%	80	21,2%	27	28,4%	30	22,7%	766	24,4%
Bezrobotni do 25 roku życia	60	9,3%	14	14,0%	27	15,0%	18	9,8%	131	11,4%	33	11,9%	37	9,8%	9	9,5%	13	9,8%	342	10,9%
Długotrwale bezrobotni	309	47,7%	57	57,0%	82	45,6%	83	45,4%	436	37,9%	107	38,5%	173	45,9%	44	46,3%	60	45,5%	1353	43,0%
Powyżej 50 roku życia	220	34,0%	29	29,0%	56	31,1%	60	32,8%	329	28,6%	74	26,6%	134	35,5%	29	30,5%	52	39,4%	983	31,3%
Korzystający ze świadczeń pomocy społ.	12	1,9%	0	0,0%	6	3,3%	1	0,5%	8	0,7%	0	0,0%	0	0,0%	1	1,1%	1	0,8%	27	0,9%
Bezrobotni posiadający co najmniej jedno dziecko do 6 roku życia	153	23,6%	31	31,0%	46	25,6%	53	29,0%	283	24,6%	77	27,7%	97	25,7%	18	18,9%	38	28,8%	797	25,3%
Posiadający min. 1 dziecko niepełno. do 18 rż.	5	0,8%	4	4,0%	0	0,0%	0	0,0%	16	1,4%	3	1,1%	4	1,1%	1	1,1%	1	0,8%	34	1,1%
Niepełnosprawni	53	8,2%	5	5,0%	20	11,1%	13	7,1%	101	8,8%	21	7,6%	17	4,5%	6	6,3%	9	6,8%	245	7,8%

*Z uwagi na specyfikę generowania danych statystycznych przez funkcjonujący w Publicznych Służbach Zatrudnienia system informatyczny "SI Syriusz" - suma danych ilościowych z poszczególnych gmin może się nieznacznie różnić z danymi dotyczącymi całego powiatu

Załącznik 4. Realizacja aktywnych programów rynku pracy w ujęciu osobowym i terytorialnym - wszystkie programy w ramach Funduszu Pracy /stan na koniec sierpnia 2018 roku/

Gmina	PROGRAMY RYNKU PRACY											BON			Programy specjalne	Program Aktywizacji i Integracji	Dofinansowanie wynagr. 50+	Ogółem
	Szkolenia				Prace interwencyjne	Roboty publiczne	Stáže	Doposażenia	Refundacja kosztów dojazdu do pracy	Dotacje	Opieka nad dzieckiem	Stażowy	Zatrudnieniowy	Zasiedleniowy				
	Indyw.	Grupowe	Egzaminy	umowa trójstronna														
Nysa	9	22	3	8	41	117	226	27	20	37	14	1	7	7	1	20	19	579
Otmuchów	3	4	0	1	9	60	51	5	11	6	0	1	5	2	11	0	4	173
Paczków	4	3	0	1	8	40	55	4	9	7	0	2	0	3	16	0	3	155
Głucholązy	6	12	0	0	15	38	93	8	17	12	2	0	3	5	17	10	8	246
Korfantów	2	1	0	2	2	30	19	3	6	3	0	1	0	1	13	0	1	84
Skoroszyce	0	2	0	0	3	6	10	1	5	4	0	0	1	1	2	0	0	35
Pakosławice	0	1	0	0	1	13	15	0	6	4	2	0	0	1	0	0	2	45
Łambinowice	1	2	1	0	2	12	18	0	10	2	0	1	1	0	4	0	1	55
Kamiennik	0	4	0	0	1	15	11	0	0	3	0	0	1	1	0	0	0	36
RAZEM	25	51	4	12	82	331	498	48	84	78	18	6	18	21	64	30	38	1 397

* opieka nad dzieckiem ogółem 16 osób w tym 10 osób uczestniczące w stażach =6 osób

