

Powiatowy Urząd Pracy w Nysie



INFORMACJA O SYTUACJI NA RYNKU PRACY W POWIECIE NYSKIM

LIPIEC | 2018

Spis treści

1.	Stopa bezrobocia	- 2 -
2.	Liczba bezrobotnych	- 2 -
3.	Lokalne rynki pracy*	- 3 -
4.	Struktura bezrobotnych	- 3 -
5.	Profile pomocy	- 5 -
6.	Ruch bezrobotnych w powiecie nyskim	- 5 -
7.	Wolne miejsca pracy i miejsca aktywizacji zawodowej /oferty pracy/	- 9 -
8.	Zwolnienia grupowe	- 11 -
9.	Realizacja aktywnych programów rynku pracy /stan na koniec lipca 2018 roku/	- 11 -
9.1.	Realizacja aktywnych programów rynku pracy w ujęciu osobowym / w ramach Funduszu Pracy/	- 11 -
9.2.	Realizacja projektu systemowego w ramach PO WER – Aktywizacja osób młodych pozostających bez pracy w powiecie nyskim IV /stan na koniec lipca 2018 roku/	- 12 -
9.3.	Realizacja projektu w ramach Regionalnego Programu Operacyjnego - Aktywizacja zawodowa osób bezrobotnych, w tym zwłaszcza znajdujących się w szczególnie trudnej sytuacji na rynku pracy w powiecie nyskim IV /stan na koniec lipca 2018 roku/	- 12 -
	Podsumowanie /stan na koniec lipca 2018 roku/	- 14 -
	Załącznik 1. Napływ osób bezrobotnych w gminach powiatu nyskiego /stan na koniec lipca 2018 roku/.....	- 15 -
	Załącznik 2. Odpływ osób bezrobotnych w gminach powiatu nyskiego /stan na koniec lipca 2018 roku/.....	- 16 -
	Załącznik 3. Struktura bezrobocia (wybrane kategorie) w gminach powiatu nyskiego /stan na koniec lipca 2018 roku/	- 17 -
	Załącznik 4. Realizacja aktywnych programów rynku pracy w ujęciu osobowym i terytorialnym - wszystkie programy w ramach Funduszu Pracy /stan na koniec lipca 2018 roku/	- 18 -

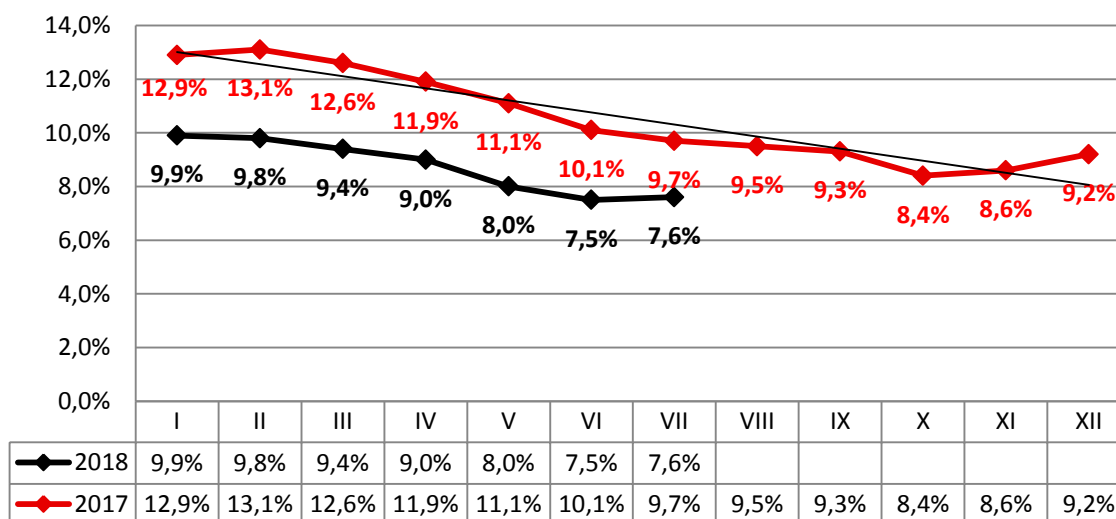
1. Stopa bezrobocia

W powiecie nyskim obserwowana do tej pory spadkowa tendencja bezrobocia zatrzymała się. Stopa bezrobocia na koniec lipca 2018 roku wyniosła 7,6%, czyli w stosunku do miesiąca poprzedniego wzrosła o 0,1 p.p.. Dla porównania w analogicznym okresie ubiegłego roku stopa bezrobocia była równa 9,7%, spadła więc o **2,1** p.p..

Tabela 1. Stopa bezrobocia na koniec czerwca i lipca 2018 roku

	Polska	woj. opolskie	powiat nyski
Czerwiec 2018	5,9%	6,1%	7,5%
Lipiec 2018	5,9%	6,1%	7,6%

Wykres 1. Stopa bezrobocia w powiecie nyskim w poszczególnych miesiącach lat 2017-2018



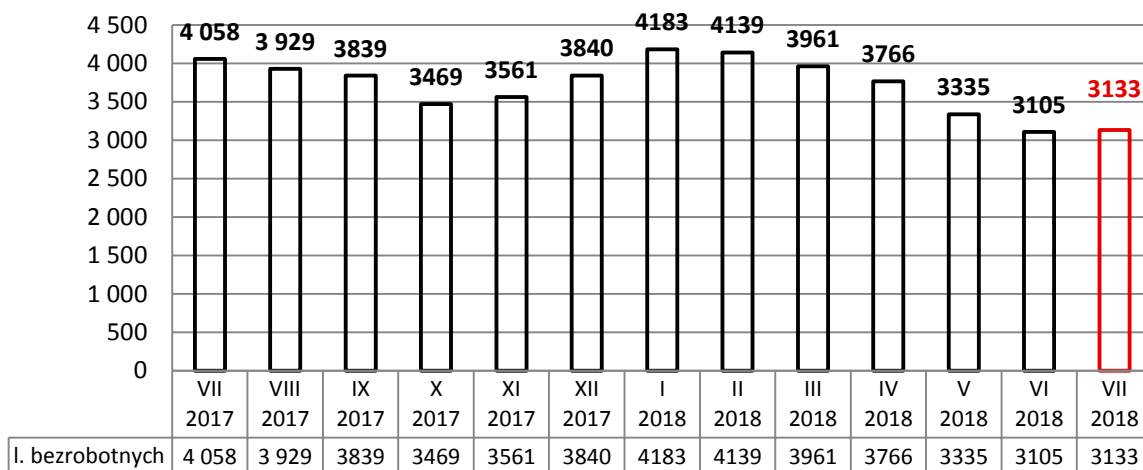
Zestawienie zawiera skorygowane przez GUS stopy bezrobocia za okres I-VIII 2017 r. Korekta oznacza, iż dane zostały zmienione w stosunku do pierwotnie publikowanych.

Źródło: GUS, Liczba bezrobotnych zarejestrowanych oraz stopa bezrobocia według województw, podregionów i powiatów.

2. Liczba bezrobotnych

Na koniec lipca 2018 roku liczba bezrobotnych w powiecie nyskim wyniosła **3133** osoby. Liczba ta wzrosła o **28** osób w porównaniu do stanu wykazanego na koniec czerwca 2018 roku. Spadek o 925 osób odnotowano natomiast w odniesieniu do analogicznego okresu ubiegłego roku.

Wykres 2. Liczba osób bezrobotnych w powiecie nyskim w poszczególnych miesiącach lat 2017-2018 /stan na koniec miesiąca/



3. Lokalne rynki pracy*

Wzrost liczby bezrobotnych odnotowano w 6 gminach powiatu nyskiego w porównaniu do czerwca 2018 roku. Szczegółowe dane w tym zakresie prezentuje poniższa tabela.

Tabela 2. Dynamika bezrobocia w poszczególnych gminach powiatu nyskiego

GMINA	Liczba bezrobotnych wg stanu na dzień 30.06.2018 r.	Liczba bezrobotnych wg stanu na dzień 31.07.2018 r.	Wzrost/ spadek bezrobocia w porównaniu do końca czerwca 2017 r.	Spadek/ wzrost w %
GŁUCHOŁĄZY	635	640	+5	+0,8
KAMIENNIK	110	109	-1	-0,9
KORFANTÓW	186	192	+6	+3,2
ŁAMBINOWICE	188	189	+1	+0,5
NYSA	1135	1149	+14	+1,2
OTMUCHÓW	255	265	+10	+3,9
PACZKÓW	369	373	+4	+1,1
PAKOSŁAWICE	95	91	-4	-4,2
SKOROSZYCE	132	122	-10	+7,6
OGÓŁEM* (DANE POWIATU)	3105	3133	+28	-0,9

*Z uwagi na specyfikę generowania danych statystycznych przez funkcjonujący w Publicznych Służbach Zatrudnienia system informatyczny „SI Syriusz” - suma danych ilościowych z poszczególnych gmin może się nieznacznie różnić z danymi dotyczącymi całego powiatu.

4. Struktura bezrobotnych

W tabeli 3 przedstawiono wybrane kategorie osób bezrobotnych oraz ich udział w ogólnej liczbie bezrobotnych w powiecie nyskim w lipcu 2018 roku. Struktura bezrobotnych wg gmin została

przedstawiona w tabeli stanowiącym załącznik 3 niniejszego opracowania. Aż 83,4% bezrobotnych znajduje się w szczególnej sytuacji na rynku pracy.

Tabela 3. Struktura bezrobotnych w powiecie nyskim
/stan na koniec czerwca i lipca 2018 roku/

WYBRANE KATEGORIE OSÓB BEZROBOTNYCH	CZERWIEC 2018		LIPIEC 2018		Różnica	
	Liczba	%	Liczba	%	p.p.	
KOBIETY	1650	53,1%	1732	55,3%	2,2%	
BEZROBOTNI Z PRAWEM DO ZASIŁKU	452	14,6%	477	15,2%	0,6%	
OSOBY ZWOLNIONE Z PRZYCZYŃ DOTYCZĄCYCH ZAKŁADU PRACY	106	3,4%	104	3,3%	-0,1%	
OSOBY DOTYCHCZAS NIEPRACUJĄCE	230	7,4%	224	7,1%	-0,3%	
MIESZKAŃCY WSI	1507	48,5%	1517	48,4%	-0,1%	
OSOBY W OKRESIE DO 12 MIESIĘCY OD DNIA UKOŃCZENIA NAUKI	49	1,6%	62	2,0%	0,4%	
CUDZOZIEMCY	8	0,3%	8	0,3%	0,0%	
OSOBY BEZ KWALIFIKACJI ZAWODOWYCH	1243	40,0%	1228	39,2%	-0,8%	
OSOBY BEZ DOŚWIADCZENIA ZAWODOWEGO	454	14,6%	453	14,5%	-0,1%	
KOBIETY, KTÓRE NIE PODJĘŁY ZATRUDNIENIA PO URODZENIU DZIECKA	569	18,3%	567	18,1%	-0,2%	
*OSOBY BĘDĄCE W SZCZEGÓLNEJ SYTUACJI NA RYNKU PRACY:	2601	83,8%	2612	83,4%	-0,4%	
Z TEGO:	OSOBY DO 30 ROKU ŻYCIA	763	24,6%	770	24,6%	0,0%
	MŁODZIEŻ W WIEKU DO 25 ROKU ŻYCIA	348	11,2%	351	11,2%	0,0%
	DŁUGOTRWALE BEZROBOTNI	1420	45,7%	1360	43,4%	-2,3%
	BEZROBOTNI POWYŻEJ 50 ROKU ŻYCIA	1016	32,7%	1011	32,3%	-0,4%
	KORZYSTAJĄCY ZE ŚWIADCZEŃ Z POMOCY SPOŁECZNEJ	50	1,6%	35	1,1%	-0,5%
	OSOBY POSIADAJĄCE CO NAJMNIJ JEDNO DZIECKO DO 6 ROKU ŻYCIA	737	23,7%	764	24,4%	0,7%
	OSOBY POSIADAJĄCE CO NAJMNIJ JEDNO DZIECKO NIEPEŁNOSPRAWNE DO 18 ROKU ŻYCIA	32	1,0%	33	1,1%	0,1%
	OSOBY NIEPEŁNOSPRAWNE	257	8,3%	263	8,4%	0,1%
LICZBA BEZROBOTNYCH OGÓŁEM	3105		3133			

*Osobę bezrobotną można zakwalifikować do więcej niż jednej kategorii osób będących w szczególnej sytuacji na rynku pracy

5. Profile pomocy

Profil określa konkretne formy pomocy przeznaczone dla osób bezrobotnych. Przy jego ustalaniu dokonuje się analizy sytuacji bezrobotnego i jego szans na rynku pracy biorąc pod uwagę oddalenie bezrobotnego od rynku pracy i jego gotowość do wejścia lub powrotu na rynek pracy. Zostały ustanowione trzy profile pomocy: I, II, III. Na koniec lipca 2018 roku odnotowano 3070 osób bezrobotnych z ustalonym profilem pomocy, co stanowi 98% wszystkich bezrobotnych. Największy odsetek stanowią osoby bezrobotne z ustalonym II profilem pomocy – 63,0%, najniższy natomiast stanowią osoby bezrobotne z I profilem /1,0%/. Warto zauważyć, że ponownie wzrósł odsetek /o 0,2 p.p./ osób z ustalonym III profilem, którego ostateczna wartość osiągnęła poziom 36,0%.

Tabela 4. Osoby bezrobotne w poszczególnych profilach w powiecie nyskim
/stan na koniec czerwca i lipca 2018/

PROFILE POMOCY	BEZROBOTNI Z USTALONYM PROFILEM			
	CZERWIEC 2018		LIPIEC 2018	
	LICZBA	%	LICZBA	%
PROFIL I	19	0,6	31	1,0
PROFIL II	1933	63,6	1933	63,0
PROFIL III	1090	35,8	1106	36,0
OGÓŁEM	3042	100,0	3070	100,0

*Liczba osób sprofilowanych nie jest równa ogólnej liczbie osób bezrobotnych z uwagi na fakt, iż występuje ciągły ruch po stronie napływu i odpływu z bezrobocia. Natomiast ustalenie profilu pomocy powinno nastąpić niezwłocznie po rejestracji, jednak niekoniecznie w dniu rejestracji.

6. Ruch bezrobotnych w powiecie nyskim

W lipcu 2018 roku w Powiatowym Urzędzie Pracy w Nysie napływ bezrobotnych wyniósł 575, czyli o 90 osób więcej niż poprzednim miesiącu. Liczba wyrejestrowań wyniosła natomiast 547, czyli o 168 mniej niż w czerwcu 2018 roku. Najwięcej osób zostało wyłączonych z tytułu podjęcia pracy – 253, przy czym 75,1% z nich to podjęcia pracy niesubsydiowanej /190/, a 24,9% to podjęcia pracy subsydiowanej /63/. Napływ bezrobotnych był więc w lipcu 2018 roku wyższy niż ich odpływ.

Napływ i odpływ bezrobotnych w poszczególnych gminach powiatu nyskiego przedstawiają tabele stanowiące załącznik 1 i 2 niniejszego opracowania.

Wskaźnik płynności rynku pracy (tj. stosunek liczby bezrobotnych podejmujących pracę do liczby nowo zarejestrowanych) w lipcu 2018 roku wyniósł 44,0%.

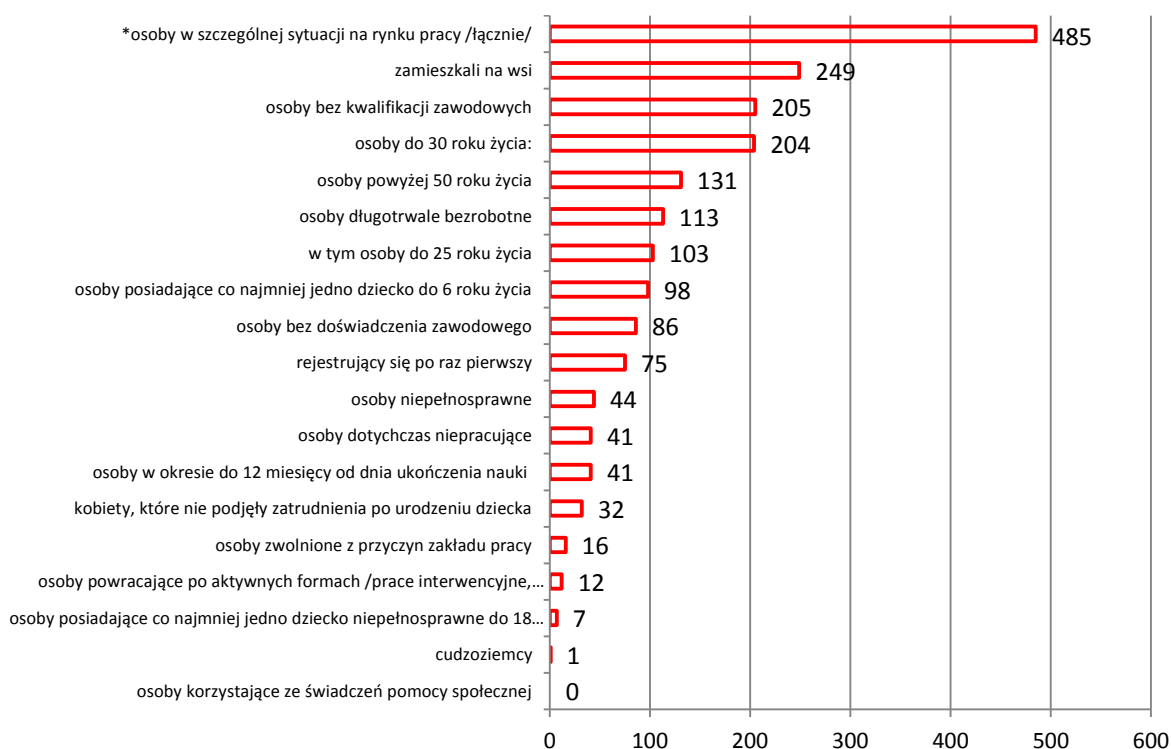
Tabela 5. Ruch osób bezrobotnych w powiecie nyskim
/stan na koniec czerwca i lipca 2018 roku/

NAPŁYW OSÓB BEZROBOTNYCH	LICZBA REJESTRACJI		WZROST/ SPADEK
	CZERWIEC 2018	LIPIEC 2018	
WYBRANE KATEGORIE REJESTRACJI			
OGÓŁEM	485	575	90
rejestrujący się po raz pierwszy	66	75	9
osoby zwolnione z przyczyn zakładu pracy	14	16	2
osoby dotychczas niepracujące	31	41	10
zamieszkali na wsi	207	249	42
osoby w okresie do 12 miesięcy od dnia ukończenia nauki	30	41	11
cudzoziemcy	1	1	0
osoby bez kwalifikacji zawodowych	185	205	20
osoby bez doświadczenia zawodowego	65	86	21
kobiety, które nie podjęły zatrudnienia po urodzeniu dziecka	24	32	8
*osoby w szczególnej sytuacji na rynku pracy /łącznie/	427	485	58
osoby do 30 roku życia:	174	204	30
w tym osoby do 25 roku życia	103	103	0
osoby długotrwale bezrobotne	118	113	-5
osoby powyżej 50 roku życia	128	131	3
osoby korzystające ze świadczeń pomocy społecznej	0	0	0
osoby posiadające co najmniej jedno dziecko do 6 roku życia	69	98	30
osoby posiadające co najmniej jedno dziecko niepełnosprawne do 18 roku życia	6	7	1
osoby niepełnosprawne	29	44	15
osoby powracające po aktywnych formach /prace interwencyjne, roboty publiczne, szkolenia, staże, prace społecznie użyteczne/	27	12	-15

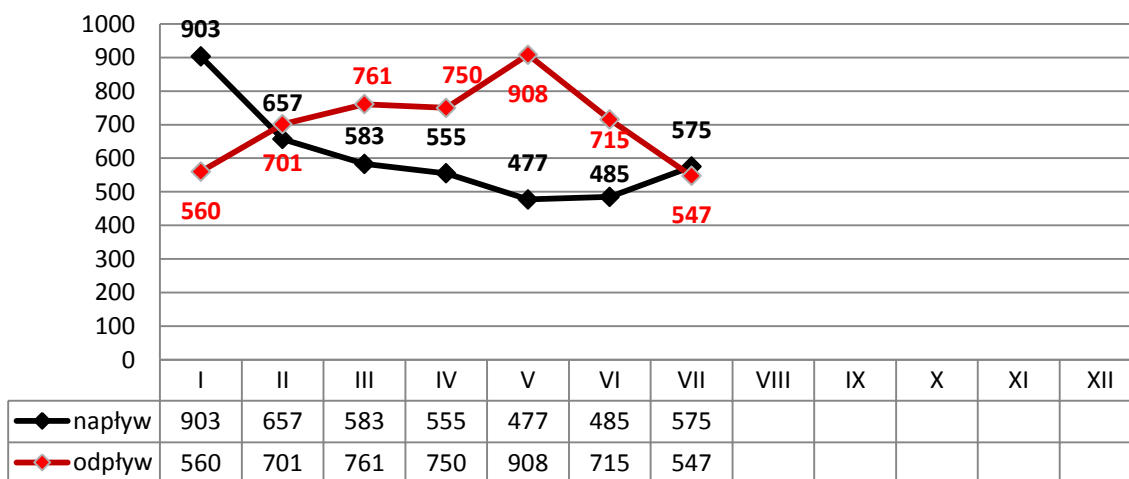
*Osobę bezrobotną można zakwalifikować do więcej niż jednej kategorii osób będących w szczególnej sytuacji na rynku pracy.

ODPŁYW OSÓB BEZROBOTNYCH		LICZBA WYŁĄCZEŃ		WZROST / SPADEK
WYBRANE KATEGORIE WYŁĄCZEŃ		CZERWIEC 2018	LIPIEC 2018	
OGÓŁEM		715	547	-168
podjęcie pracy		361	253	-108
w tym:	niesubsydiowanej	248	190	-58
	subsydiowanej	113	63	-45
Z tego:	podjęcie pracy w ramach prac interwencyjnych	8	5	-3
	podjęcie pracy w ramach robót publicznych	51	24	-27
	podjęcie działalności gospodarczej	12	2	-14
	w tym: w ramach bonu na zasiedlenie	0	0	0
	podjęcie pracy w ramach refundacji kosztów zatrudnienia bezrobotnego	19	13	-6
	podjęcie pracy poza miejscem zamieszkania w ramach bonu zasiedleniowego	2	2	0
	podjęcie pracy w ramach bonu zatrudnieniowego	3	1	-2
	podjęcie pracy w ramach świadczenia aktywizacyjnego	0	0	0
	podjęcie pracy w ramach grantu na telepracę	0	0	0
	podjęcie pracy w ramach refundacji składek na ubezpieczenie społeczne	0	0	0
	podjęcie pracy w ramach dofinansowania wynagrodzenia za zatrudnienie skierowanego bezrobotnego pow. 50 r.ż.	4	4	0
	inne	14	12	-2
	rozpoczęcie szkolenia		3	9
w tym: w ramach bonu szkoleniowego		0	0	0
rozpoczęcie stażu		75	34	-41
w tym: ramach bonu stażowego		0	0	0
rozpoczęcie przygotowania zawodowego		0	0	0
rozpoczęcie prac społecznie użytecznych		30	0	-30
w tym: w ramach PAI		30	0	-30
skierowania do agencji zatrudnienia w ramach zlecania działań aktywizacyjnych		0	0	0
odmowa bez uzasadnionej przyczyny przyjęcia odpowiedniej propozycji pracy lub innej formy pomocy, w tym w ramach PAI		11	18	7
odmowa ustalenia profilu pomocy		0	0	0
brak potwierdzenia gotowości do pracy		111	121	10
dobrowolna rezygnacja ze statusu bezrobotnego		63	53	-10
podjęcie nauki		0	0	0
osiągnięcie wieku emerytalnego		6	8	2
nabycie praw emerytalnych lub rentowych		6	4	-2
nabycie praw do świadczenia przedemerytalnego		11	13	2
inne		38	34	-4

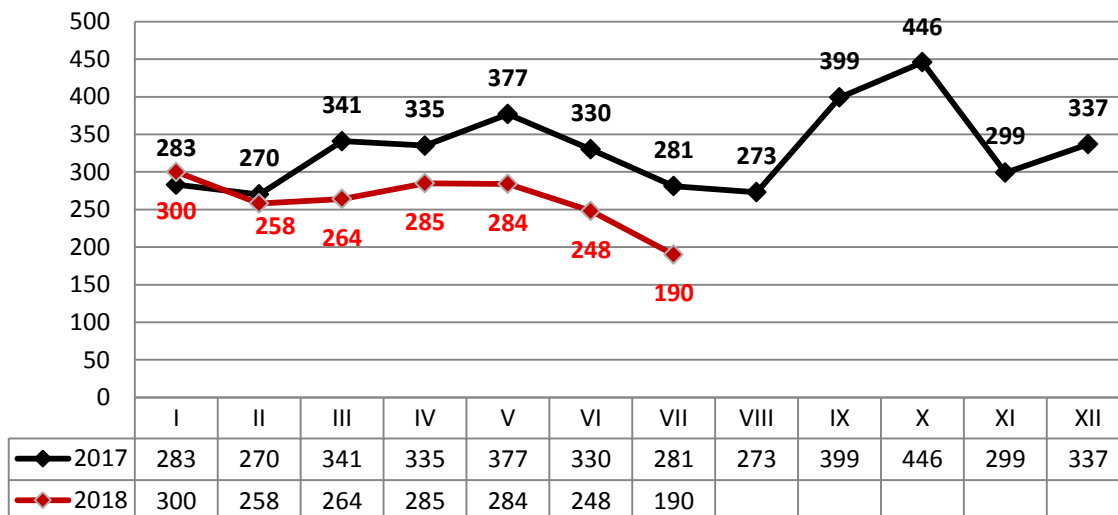
Wykres 3. Rejestracje osób bezrobotnych w powiecie nyskim /stan na koniec lipca 2018 roku/



Wykres 4. Napływ i odpływ osób bezrobotnych w powiecie nyskim /stan na koniec poszczególnych miesięcy 2018 roku/



Wykres 5. Podjęcia pracy niesubsydiowanej w powiecie nyskim
/stan na koniec poszczególnych miesięcy 2017 i 2018 roku/

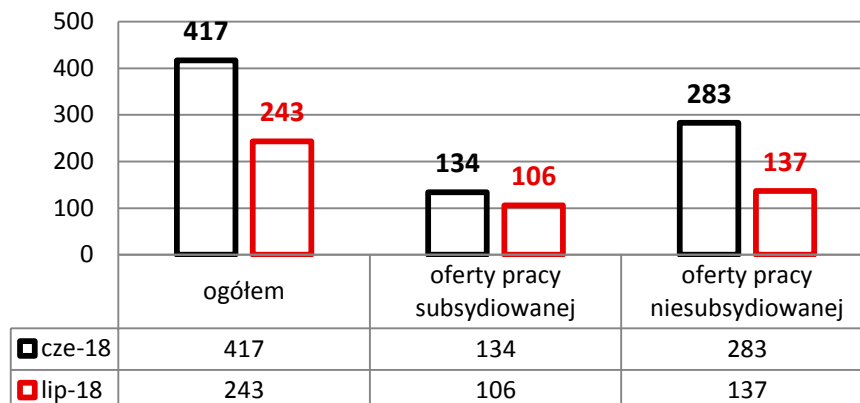


W lipcu 2018 roku miało miejsce **190** podjęć pracy niesubsydiowanej.

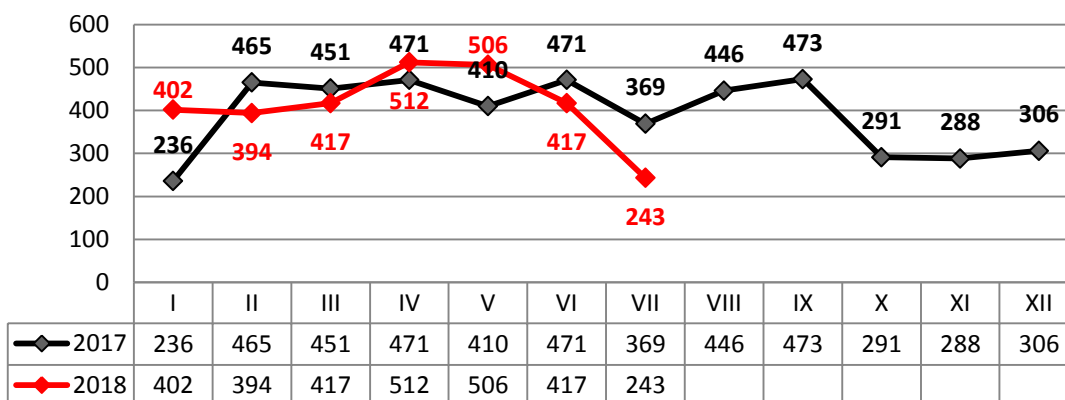
7. Wolne miejsca pracy i miejsca aktywizacji zawodowej /oferty pracy/

W lipcu 2018 roku do Powiatowego Urzędu Pracy w Nysie zgłoszono **243** wolne miejsca pracy i aktywizacji zawodowej, w tym **190** ofert pracy niesubsydiowanej, które stanowią 78,2% ogółu zgłoszonych ofert. W porównaniu do czerwca 2018 roku ogólna liczba ofert pracy spadła o 174. Liczba ofert subsydiowanych spadła o 28 i wyniosła 106. Wśród zgłoszonych wolnych miejsc pracy i aktywizacji 48 z nich pochodziło z sektora publicznego, a 60 dotyczyły pracy sezonowej. W lipcu 2018 roku na jedną zgłoszoną ofertę pracy przypadało nieco ponad 12 osób bezrobotnych.

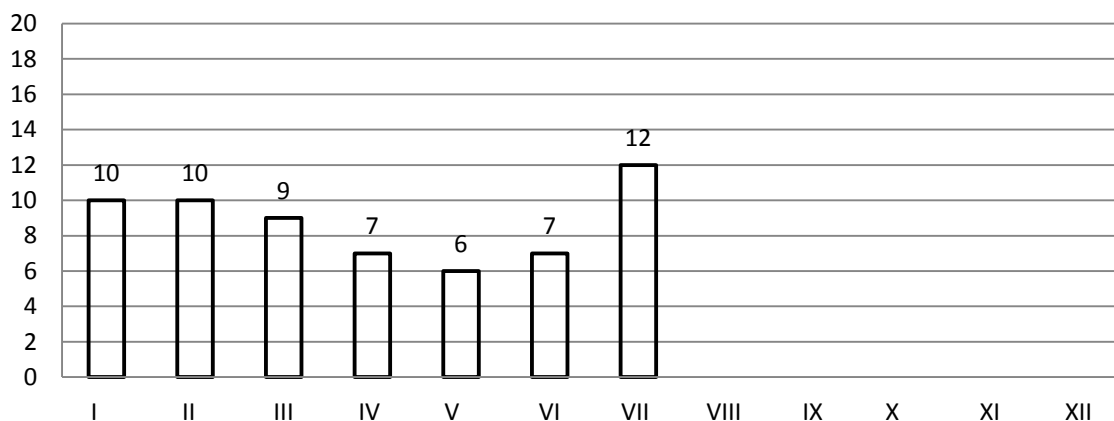
Wykres 6. Zgłoszone wolne miejsca pracy i aktywizacji zawodowej w powiecie nyskim /stan na koniec czerwca i lipca 2018 roku/



Wykres 7. Zgłoszone wolne miejsca pracy i aktywizacji zawodowej w powiecie nyskim /stan na koniec poszczególnych miesięcy 2017 i 2018 roku/



Wykres 8. Liczba osób bezrobotnych przypadających na 1 ofertę pracy /stan na koniec poszczególnych miesięcy 2018 roku/



8. Zwolnienia grupowe

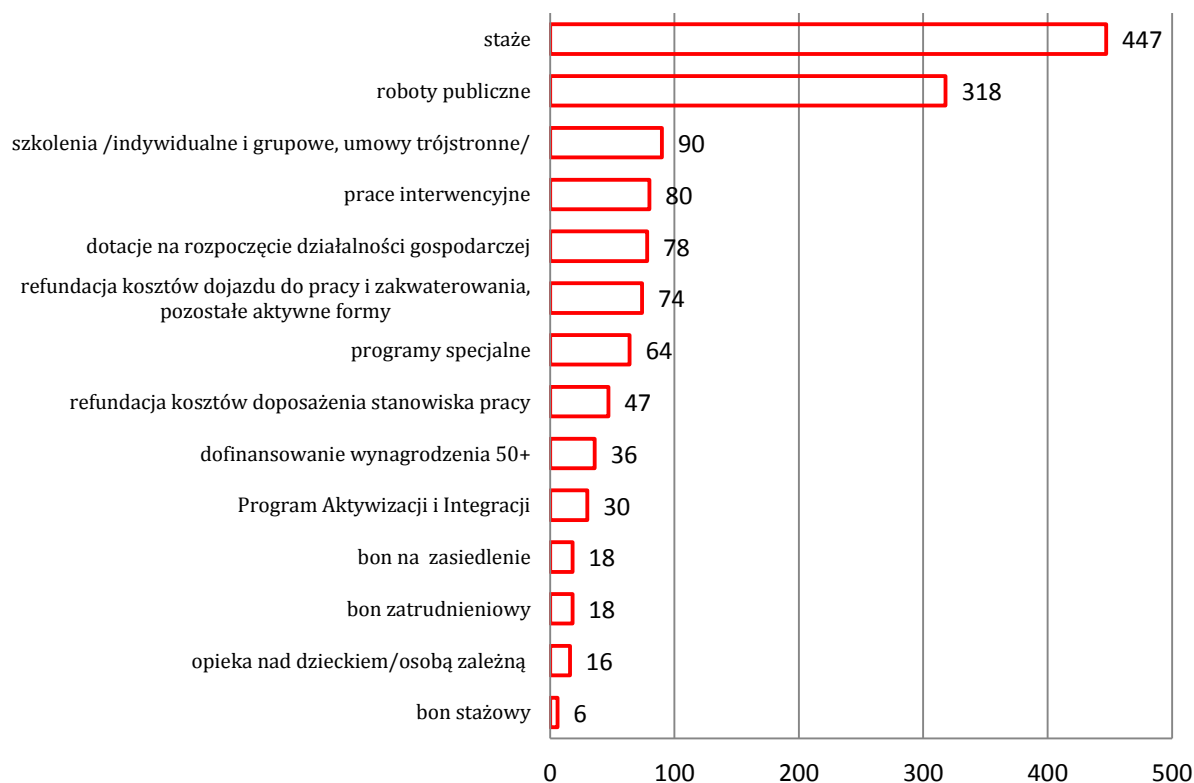
W lipcu 2018 roku do Powiatowego Urzędu Pracy nie wpłynęło zarówno zgłoszenie o planowanych zwolnieniach grupowych, jak i zgłoszenie o dokonaniu zwolnienia grupowego.

9. Realizacja aktywnych programów rynku pracy /stan na koniec lipca 2018 roku/

9.1. Realizacja aktywnych programów rynku pracy w ujęciu osobowym / w ramach Funduszu Pracy/

Do końca lipca 2018 roku na aktywne formy skierowano **1312** osób. Najwięcej osób (447) skierowano na staże.

Wykres 6. Realizacja aktywnych programów rynku pracy w powiecie nyskim /narastająco, stan na koniec lipca 2018 roku/



9.2. Realizacja projektu systemowego w ramach PO WER – Aktywizacja osób młodych pozostających bez pracy w powiecie nyskim IV /stan na koniec lipca 2018 roku/

Do uczestnictwa w projekcie skierowano **249 osób**, z czego:

- 145 osób skierowano na staż,
- 6 osób skierowano na staż w ramach bonu stażowego,
- 18 osób skierowano na szkolenie,
- 11 osób skierowano na prace interwencyjne,
- 15 osób skierowano na doposażenia stanowiska pracy,
- 18 osób otrzymało bon na zasiedlenie,
- 36 osób otrzymało środki na podjęcie działalności gospodarczej.

9.3. Realizacja projektu w ramach Regionalnego Programu Operacyjnego - Aktywizacja zawodowa osób bezrobotnych, w tym zwłaszcza znajdujących się w szczególnie trudnej sytuacji na rynku pracy w powiecie nyskim IV /stan na koniec lipca 2018 roku/

Liczba osób skierowanych do uczestnictwa w projekcie wynosi **365** w tym:

- 260 osób skierowano na staże,
- 6 osób skierowano na szkolenie,
- 27 osób skierowano na prace interwencyjne,
- 30 osób skierowano na doposażenie stanowiska pracy,
- 42 osób otrzymało środki na podjęcie działalności gospodarczej.

9.4. Realizacja programów specjalnych /stan na koniec lipca 2018 roku/

Program	Indywidualne Poradnictwo Zawodowe	Warsztaty motywacyjne/ Trening kompetencji społecznych...	Prace Społecznie Użyteczne	Roboty publiczne	Staż	Ogółem
	LICZBA SKIEROWANYCH					
Twoje działanie – Twoja przyszłość II	39	34	34	x	x	39
Nowa perspektywa	25	25	x	10	10	25

9.5. Realizacja programów z „rezerwy” ministra /stan na koniec lipca 2018 roku/

Program	Roboty publiczne	Prace interwencyjne	Staże	Szkolenia	Dofinansowanie wynagrodzenia 50+	Refundacja kosztów doposażenia stanowiska pracy	Ogółem
	LICZBA SKIEROWANYCH						
Program regionalny	37	7	26	9	x	x	79
„Nowe perspektywy” program aktywizacji osób po 45 r.ż.	27	4	x	x	11	1	43
„Powrót na rynek pracy” program aktywizacji zawodowej osób długotrwale bezrobotnych	60	2	6	1	x	1	70

Podsumowanie /stan na koniec lipca 2018 roku/

- Stopa bezrobocia na koniec lipca 2018 roku wyniosła 7,6%, czyli w stosunku do miesiąca poprzedniego wzrosła o 0,1 p.p..
- Na koniec lipca 2018 roku liczba bezrobotnych w powiecie nyskim wyniosła 3133 osoby. Liczba ta wzrosła o 28 osób w porównaniu do stanu wykazanego na koniec czerwca 2018 roku.
- Wzrost liczby bezrobotnych odnotowano w 6 gminach powiatu nyskiego w porównaniu do czerwca 2018 roku.
- Największy odsetek stanowią osoby bezrobotne z ustalonym II profilem pomocy – 63,0%, najniższy natomiast stanowią osoby bezrobotne z I profilem /1,0%/.
- W lipcu 2018 roku w Powiatowym Urzędzie Pracy w Nysie napływ bezrobotnych wyniósł 575, czyli o 90 osób więcej niż poprzednim miesiącu. Liczba wyrejestrowań wyniosła natomiast 547, czyli o 168 mniej niż w czerwcu 2018 roku. Najwięcej osób zostało wyłączonych z tytułu podjęcia pracy – 253, przy czym 75,1% z nich to podjęcia pracy niesubsydiowanej /190/, a 24,9% to podjęcia pracy subsydiowanej /63/. Napływ bezrobotnych był więc w lipcu 2018 roku wyższy niż ich odpływ.
- Wskaźnik płynności rynku pracy (tj. stosunek liczby bezrobotnych podejmujących pracę do liczby nowo zarejestrowanych) w lipcu 2018 roku wyniósł 44,0%.
- W lipcu 2018 roku do Powiatowego Urzędu Pracy w Nysie zgłoszono 243 wolne miejsca pracy i aktywizacji zawodowej, w tym 190 ofert pracy niesubsydiowanej, które stanowią 78,2% ogółu zgłoszonych ofert. W porównaniu do czerwca 2018 roku ogólna liczba ofert pracy spadła o 174. Liczba ofert subsydiowanych spadła o 28 i wyniosła 106.
- W lipcu 2018 roku na jedną zgłoszoną ofertę pracy przypadało nieco ponad 12 osób bezrobotnych.
- W lipcu 2018 roku do Powiatowego Urzędu Pracy nie wpłynęło zarówno zgłoszenie o planowanych zwolnieniach grupowych, jak i zgłoszenie o dokonaniu zwolnienia grupowego.
- Do końca lipca 2018 roku na aktywne formy skierowano 1312 osoby. Najwięcej osób (447) skierowano na staże.

Załącznik 1. Napływ osób bezrobotnych w gminach powiatu nyskiego /stan na koniec lipca 2018 roku/

GMINA	NOWE REJESTRACJE	W TYM						
		ZWOLNIENI Z PRZYCYN ZAKŁADU PRACY	PO PRACACH INTERWENCYJNYCH	PO ROBOTACH PUBLICZNYCH	PO STAŻU	PO PRZYGOTOWANIU ZAWODOWYM DOROSŁYCH	PO SZKOLENIACH	PO PRACACH SPOŁECZNIE UŻYTECZNYCH
		OGÓŁEM						
GŁUCHOŁĄZY	88	3	0	0	0	0	0	0
KAMIENNIK	19	1	0	0	0	0	0	0
KORFANTÓW	29	0	0	0	0	0	1	0
ŁAMBINOWICE	26	2	0	0	0	0	0	0
NYSA	258	9	0	0	1	0	4	0
OTMUCHÓW	63	0	0	0	0	0	0	0
PACZKÓW	71	1	0	2	0	0	2	0
PAKOSŁAWICE	10	0	0	0	0	0	0	0
SKOROSZYCE	14	0	0	0	2	0	0	0

*Z uwagi na specyfikę generowania danych statystycznych funkcjonujących w PSZ system informatyczny „SI Syriusz” – suma danych z poszczególnych gmin może nieznacznie różnić się z danymi dot. całego powiatu.

Załącznik 2. Odptyw osób bezrobotnych w gminach powiatu nyskiego /stan na koniec lipca 2018 roku/

Powiat	Wyłączenia z ewidencji	W tym																															
		Podjęcia pracy z tego														W tym																	
		Prace subsydiowane														Rozpoczęcie szkolenia																	
		w tym														W tym w ramach bonu szkoleniowego																	
		Ogółem	Prace niesubsydiowane - ogółem	Ogółem	Prace interwencyjne	Roboty publiczne	Podjęcie działalności gospodarczej	W tym podjęcie działalności gosp. w ramach bonu na zasiedlenie	Podjęcie pracy w ramach refundacji kosztów zatrudnienia bezrobotnego	Podjęcie pracy poza miejscem zamieszkania w bonu na zasiedlenie	Podjęcie pracy w ramach bonu zatrudnieniowego	Podjęcie pracy w ramach świadczenia aktywizacyjnego	Podjęcie pracy w ramach grantu na teleprace	Podjęcie pracy w ramach refundacji składki na ubezpieczenie społeczne	Podjęcie pracy w ramach dof. wynagrodzenia za zatrudnienie skierowanego bezrobotnego pow. 50	Inne	Rozpoczęcie stażu	W tym w ramach bonu stażowego	Rozpoczęcie przygotowania zawodowego dorosłych	Rozpoczęcie prac społecznie użytecznych	W tym w ramach PAI	Skierowania do agencji zatrudnienia w ramach zlecania działań aktywizacyjnych	Odmowa bez uzasadnionej przyczyny przyjęcia propozycji odpowiedniej pracy lub innej formy pomocy	Odmowa ustalenia profilu pomocy	Niepotwierdzenie gotowości do pracy	Dobrowolna rezygnacja ze statusu bezrobotnego	Podjęcie nauki	Osiągnięcie wieku emerytalnego	Nabywanie praw emerytalnych lub rentowych	Nabywanie praw do świadczenia przedemerytalnego	Inne		
Głucholazy	83	30	27	3	0	1	0	0	1	0	0	0	0	0	1	1	0	6	0	0	0	0	0	0	3	0	18	13	0	2	0	0	10
Kamiennik	20	12	7	5	0	5	0	0	0	0	0	0	0	0	0	0	2	0	0	0	0	0	0	0	0	3	1	0	0	0	0	2	
Korfantów	23	16	10	6	1	3	0	0	1	0	0	0	0	0	0	0	1	0	0	0	0	0	0	1	0	2	2	0	0	0	0	1	
Łambinowice	25	11	9	2	0	1	1	0	0	0	0	0	0	0	0	0	2	0	0	0	0	0	0	1	0	9	2	0	0	0	0	0	
Nysa	244	118	84	34	3	11	1	0	9	1	0	0	0	0	1	8	7	0	13	0	0	0	0	0	11	0	48	17	0	4	2	8	16
Otmuchów	53	27	18	9	1	2	0	0	1	1	1	0	0	0	1	2	1	0	2	0	0	0	0	0	1	0	11	4	0	0	0	2	5
Paczków	67	29	25	4	0	1	0	0	1	0	0	0	0	0	1	1	0	6	0	0	0	0	0	1	0	20	6	0	1	0	2	2	
Pakośćawice	14	5	5	0	0	0	0	0	0	0	0	0	0	0	0	0	0	2	0	0	0	0	0	0	0	2	4	0	0	1	0	0	
Skoroszyce	24	5	5	0	0	0	0	0	0	0	0	0	0	0	0	0	0	0	0	0	0	0	0	0	0	9	4	0	1	1	1	3	

*Z uwagi na specyfikę generowania danych statystycznych przez funkcjonujący w Publicznych Służbach Zatrudnienia system informatyczny "SI Syriusz" - suma danych ilościowych z poszczególnych gmin może się nieznacznie różnić z danymi dotyczącymi całego powiatu.

Załącznik 3. Struktura bezrobocia (wybrane kategorie) w gminach powiatu nyskiego /stan na koniec lipca 2018 roku/

Kategoria osób bezrobotnych	GMINA																		powiat nyski	
	Głucholązy		Kamiennik		Korfantów		Łambinowice		Nysa		Otmuchów		Paczków		Pakosławice		Skoroszyce		liczba	%
	liczba	%	liczba	%	liczba	%	liczba	%	liczba	%	liczba	%	liczba	%	liczba	%	liczba	%		
Ogółem zarejestrowani bezrobotni	640	20,4%	109	3,5%	192	6,1%	189	6,0%	1149	36,7%	265	8,5%	373	11,9%	91	2,9%	122	3,9%	3133	100,0%
Bezrobotne kobiety	320	50,0%	67	61,5%	103	53,6%	113	59,8%	653	56,8%	165	62,3%	202	54,2%	49	53,8%	59	48,4%	1732	55,3%
Bezrobotni z prawem do zasiłku	88	13,8%	19	17,4%	22	11,5%	24	12,7%	185	16,1%	52	19,6%	45	12,1%	16	17,6%	27	22,1%	477	15,2%
Zwolnieni z przyczyn zakładu pracy	26	4,1%	2	1,8%	5	2,6%	3	1,6%	43	3,7%	6	2,3%	9	2,4%	2	2,2%	7	5,7%	104	3,3%
Osoby dotychczas niepracujące	43	6,7%	10	9,2%	15	7,8%	15	7,9%	82	7,1%	15	5,7%	28	7,5%	9	9,9%	6	4,9%	224	7,1%
Zamieszkali na wsi	271	42,3%	109	100,0%	160	83,3%	189	100,0%	285	24,8%	152	57,4%	137	36,7%	91	100,0%	122	100,0%	1517	48,4%
Osoby w okresie do 12 miesięcy od dnia ukończenia nauki	10	1,6%	1	0,9%	4	2,1%	5	2,6%	23	2,0%	8	3,0%	8	2,1%	1	1,1%	2	1,6%	62	2,0%
Cudzoziemcy	2	0,3%	1	0,9%	1	0,5%	0	0,0%	4	0,3%	0	0,0%	0	0,0%	0	0,0%	0	0,0%	8	0,3%
Bez kwalifikacji zawodowych	279	43,6%	37	33,9%	96	50,0%	86	45,5%	387	33,7%	114	43,0%	141	37,8%	31	34,1%	53	43,4%	1228	39,2%
Bez doświadczenia zawodowego	88	13,8%	19	17,4%	32	16,7%	25	13,2%	163	14,2%	37	14,0%	55	14,7%	14	15,4%	17	13,9%	453	14,5%
Kobiety, które nie podjęły zatrudnienia po urodzeniu dziecka	114	17,8%	24	22,0%	37	19,3%	41	21,7%	196	17,1%	47	17,7%	65	17,4%	15	16,5%	27	22,1%	567	18,1%
Osoby w szczególnej sytuacji na rynku pracy	551	86,1%	97	89,0%	166	86,5%	159	84,1%	927	80,7%	222	83,8%	306	82,0%	73	80,2%	108	88,5%	2612	83,4%
Bezrobotni do 30 roku życia	146	22,8%	21	19,3%	63	32,8%	50	26,5%	280	24,4%	83	31,3%	79	21,2%	23	25,3%	25	20,5%	770	24,6%
Bezrobotni do 25 roku życia	68	10,6%	13	11,9%	26	13,5%	23	12,2%	131	11,4%	31	11,7%	36	9,7%	9	9,9%	13	10,7%	351	11,2%
Długotrwale bezrobotni	306	47,8%	60	55,0%	84	43,8%	88	46,6%	432	37,6%	115	43,4%	171	45,8%	43	47,3%	56	45,9%	1360	43,4%
Powyżej 50 roku życia	219	34,2%	30	27,5%	62	32,3%	61	32,3%	343	29,9%	79	29,8%	132	35,4%	31	34,1%	53	43,4%	1011	32,3%
Korzystający ze świadczeń pomocy społ.	16	2,5%	0	0,0%	5	2,6%	2	1,1%	8	0,7%	0	0,0%	0	0,0%	0	0,0%	4	3,3%	35	1,1%
Bezrobotni posiadający co najmniej jedno dziecko do 6 roku życia	153	23,9%	32	29,4%	49	25,5%	54	28,6%	266	23,2%	70	26,4%	91	24,4%	16	17,6%	32	26,2%	764	24,4%
Posiadający min. 1 dziecko niepełno. do 18 rż.	5	0,8%	4	3,7%	0	0,0%	0	0,0%	16	1,4%	2	0,8%	4	1,1%	1	1,1%	1	0,8%	33	1,1%
Niepełnosprawni	54	8,4%	7	6,4%	22	11,5%	13	6,9%	114	9,9%	24	9,1%	15	4,0%	4	4,4%	10	8,2%	263	8,4%

*Z uwagi na specyfikę generowania danych statystycznych przez funkcjonujący w Publicznych Służbach Zatrudnienia system informatyczny "SI Syriusz" - suma danych ilościowych z poszczególnych gmin może się nieznacznie różnić z danymi dotyczącymi całego powiatu

Załącznik 4. Realizacja aktywnych programów rynku pracy w ujęciu osobowym i terytorialnym - wszystkie programy w ramach Funduszu Pracy /stan na koniec lipca 2018 roku/

Gmina	PROGRAMY RYNKU PRACY											BON			Programy specjalne	Program Aktywizacji i Integracji	Dofinansowanie wynagr. 50+	Ogółem
	Szkolenia				Prace interwencyjne	Roboty publiczne	Stáže	Doposażenia	Refundacja kosztów dojazdu do pracy	Dotacje	Opieka nad dzieckiem	Stażowy	Zatrudnieniowy	Zasiedleniowy				
	Indyw.	Grupowe	Egzaminy	umowa trójstronna														
Nysa	9	22	3	8	39	113	196	25	15	37	12	1	7	5	1	20	17	530
Otmuchów	3	4	0	1	9	59	51	5	9	6	0	1	5	2	11	0	4	170
Paczków	4	3	0	1	9	39	54	4	9	7	0	2	0	3	16	0	3	154
Głuchocin	5	12	0	0	14	38	85	8	14	12	2	0	3	5	17	10	8	233
Korfantów	2	1	0	1	2	24	15	3	6	3	0	1	0	0	13	0	1	72
Skoroszyce	0	2	0	0	3	6	8	1	5	4	0	0	1	1	2	0	0	33
Pakosławice	0	1	0	0	1	13	15	0	6	4	2	0	0	1	0	0	2	45
Łambinowice	1	2	1	0	2	12	14	1	10	2	0	1	1	0	4	0	1	52
Kamiennik	0	4	0	0	1	14	9	0	0	3	0	0	1	1	0	0	0	33
RAZEM	24	51	4	11	80	318	447	47	74	78	16	6	18	18	64	30	36	1 312

* opieka nad dzieckiem ogółem 16 osób w tym 10 osób uczestniczące w stażach =6 osób

