

Powiatowy Urząd Pracy w Nysie



INFORMACJA O SYTUACJI NA RYNKU PRACY W POWIECIE NYSKIM

KWIECIEŃ | 2018

Spis treści

1.	Stopa bezrobocia	- 2 -
2.	Liczba bezrobotnych	- 2 -
3.	Lokalne rynki pracy*	- 3 -
4.	Struktura bezrobotnych	- 3 -
5.	Profile pomocy	- 5 -
6.	Ruch bezrobotnych w powiecie nyskim	- 5 -
7.	Wolne miejsca pracy i miejsca aktywizacji zawodowej /oferty pracy/	- 9 -
8.	Zwolnienia grupowe	- 11 -
9.	Realizacja aktywnych programów rynku pracy /stan na koniec kwietnia 2018 roku/	- 11 -
9.1.	Realizacja aktywnych programów rynku pracy w ujęciu osobowym / w ramach Funduszu Pracy/	- 11 -
9.2.	Realizacja projektu systemowego w ramach PO WER – Aktywizacja osób młodych pozostających bez pracy w powiecie nyskim IV /stan na koniec kwietnia 2018 roku/	- 12 -
9.3.	Realizacja projektu w ramach Regionalnego Programu Operacyjnego - Aktywizacja zawodowa osób bezrobotnych, w tym zwłaszcza znajdujących się w szczególnie trudnej sytuacji na rynku pracy w powiecie nyskim IV /stan na koniec kwietnia 2018 roku/	- 12 -
	Podsumowanie /stan na koniec kwietnia 2018 roku/	- 14 -
	Załącznik 1. Napływ osób bezrobotnych w gminach powiatu nyskiego /stan na koniec kwietnia 2018 roku .	- 15 -
	Załącznik 2. Odpływ osób bezrobotnych w gminach powiatu nyskiego /stan na koniec kwietnia 2018 roku/	- 16 -
	Załącznik 3. Struktura bezrobocia (wybrane kategorie) w gminach powiatu nyskiego /stan na koniec kwietnia 2018 roku/	- 17 -
	Załącznik 4. Realizacja aktywnych programów rynku pracy w ujęciu osobowym i terytorialnym - wszystkie programy w ramach Funduszu Pracy /stan na koniec kwietnia 2018 roku/	- 18 -

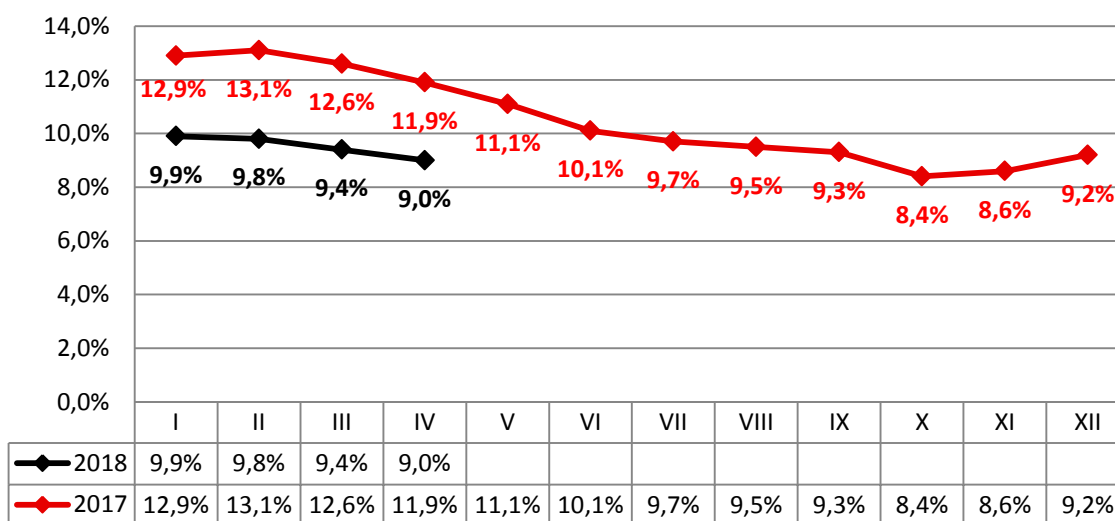
1. Stopa bezrobocia

Stopa bezrobocia w powiecie nyskim na koniec kwietnia 2018 roku wyniosła 9,0%. Oznacza to, że w stosunku do miesiąca poprzedniego spadła o 0,4 p.p.. Dla porównania w analogicznym okresie ubiegłego roku stopa bezrobocia była równa 11,9%, spadła więc o **2,9** p.p..

Tabela 1. Stopa bezrobocia na koniec lutego i marca 2018 roku

	Polska	woj. opolskie	powiat nyski
Marzec 2018	6,6%	7,0%	9,4%
Kwiecień 2018	6,3%	6,7%	9,0%

Wykres 1. Stopa bezrobocia w powiecie nyskim w poszczególnych miesiącach lat 2017-2018



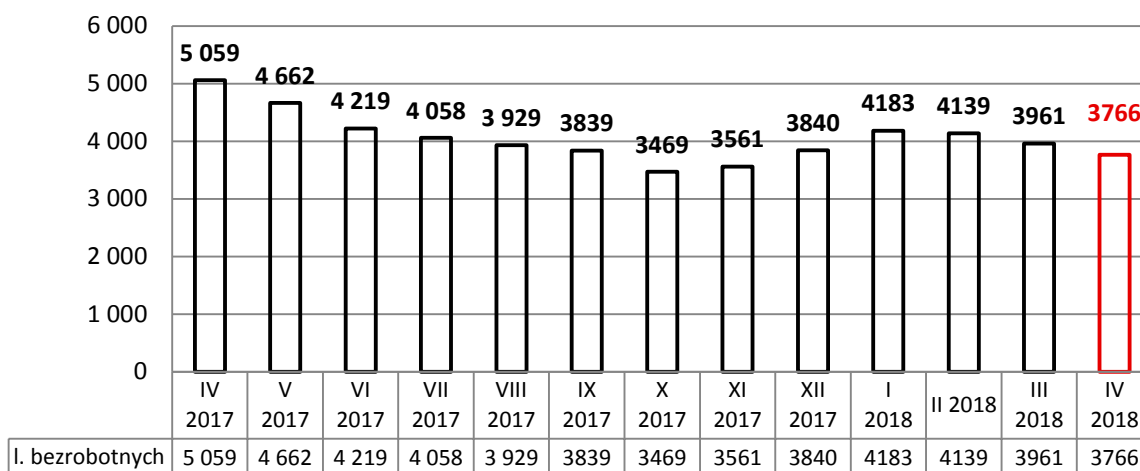
Zestawienie zawiera skorygowane przez GUS stopy bezrobocia za okres I-VIII 2017 r. Korekta oznacza, iż dane zostały zmienione w stosunku do pierwotnie publikowanych.

Źródło: GUS, Liczba bezrobotnych zarejestrowanych oraz stopa bezrobocia według województw, podregionów i powiatów.

2. Liczba bezrobotnych

Liczba bezrobotnych w powiecie nyskim na koniec kwietnia 2018 roku wyniosła **3766** osób. Liczba ta spadła o **195** osób w porównaniu do stanu wykazanego na koniec marca 2018 roku. Spadek o 1293 osoby odnotowano natomiast w odniesieniu do analogicznego okresu ubiegłego roku.

Wykres 2. Liczba osób bezrobotnych w powiecie nyskim w poszczególnych miesiącach lat 2017-2018 /stan na koniec miesiąca/



3. Lokalne rynki pracy*

Powiat nyski liczy 9 gmin, w 7 z nich odnotowano spadek liczby bezrobotnych w kwietniu 2018 roku w porównaniu do marca 2018 roku. W gminie Kamiennik i Łambinowice zaobserwowano natomiast wzrost.

Tabela 2. Dynamika bezrobocia w poszczególnych gminach powiatu nyskiego

GMINA	Liczba bezrobotnych wg stanu na dzień 31.03.2018 r.	Liczba bezrobotnych wg stanu na dzień 30.04.2018 r.	Wzrost/ spadek bezrobocia w porównaniu do końca marca 2017 r.	Spadek/ wzrost w %
GŁUCHOŁĄZY	770	741	-29	-3,8%
KAMIENNIK	124	129	5	4,0%
KORFANTÓW	242	215	-27	-11,2%
ŁAMBINOWICE	220	227	7	3,2%
NYSA	1450	1395	-55	-3,8%
OTMUCHÓW	385	345	-40	-10,4%
PACZKÓW	486	449	-37	-7,6%
PAKOSŁAWICE	113	110	-3	-2,7%
SKOROSZYCE	167	155	-12	-7,2%
OGÓŁEM* (DANE POWIATU)	3961*	3766	-195	-4,9%

*Z uwagi na specyfikę generowania danych statystycznych przez funkcjonujący w Publicznych Służbach Zatrudnienia system informatyczny „SI Syriusz” - suma danych ilościowych z poszczególnych gmin może się nieznacznie różnić z danymi dotyczącymi całego powiatu.

4. Struktura bezrobotnych

W tabeli 3 przedstawiono wybrane kategorie osób bezrobotnych oraz ich udział w ogólnej liczbie bezrobotnych w powiecie nyskim w kwietniu 2018 roku, dokonano również porównania w stosunku do stanu z końca marca 2018 roku. Struktura bezrobotnych wg gmin została

przedstawiona w tabeli stanowiącym załącznik 3 niniejszego opracowania. Aż 83,7% bezrobotnych znajduje się w szczególnej sytuacji na rynku pracy.

Tabela 3. Struktura bezrobotnych w powiecie nyskim
/stan na koniec marca i kwietnia 2018 roku/

WYBRANE KATEGORIE OSÓB BEZROBOTNYCH	MARZEC 2018		KWIECIEŃ 2018		Różnica	
	Liczba	%	Liczba	%	p.p.	
KOBIETY	1968	49,7%	1895	50,3%	+0,6	
BEZROBOTNI Z PRAWEM DO ZASIŁKU	599	15,1%	532	14,1%	-1,0	
OSOBY ZWOLNIONE Z PRZYCZYŃ DOTYCZĄCYCH ZAKŁADU PRACY	132	3,3%	129	3,4%	+0,1	
OSOBY DOTYCHCZAS NIEPRACUJĄCE	280	7,1%	265	7,0%	-0,1	
MIESZKAŃCY WSI	1950	49,2%	1865	49,5%	+0,3	
OSOBY W OKRESIE DO 12 MIESIĘCY OD DNIA UKOŃCZENIA NAUKI	147	3,7%	88	2,3%	-1,4	
CUDZOZIEMCY	9	0,2%	10	0,3%	+0,1	
OSOBY BEZ KWALIFIKACJI ZAWODOWYCH	1591	40,2%	1499	39,8%	-0,4	
OSOBY BEZ DOŚWIADCZENIA ZAWODOWEGO	572	14,4%	551	14,6%	+0,2	
KOBIETY, KTÓRE NIE PODJĘŁY ZATRUDNIENIA PO URODZENIU DZIECKA	607	15,3%	604	16,0%	+0,7	
*OSOBY BĘDĄCE W SZCZEGÓLNEJ SYTUACJI NA RYNKU PRACY:	3324	83,9%	3154	83,7%	-0,2	
Z TEGO:	OSOBY DO 30 ROKU ŻYCIA	971	24,5%	917	24,3%	-0,2
	MŁODZIEŻ W WIEKU DO 25 ROKU ŻYCIA	465	11,7%	438	11,6%	-0,1
	DŁUGOTRWALE BEZROBOTNI	1773	44,8%	1687	44,8%	0,0
	BEZROBOTNI POWYŻEJ 50 ROKU ŻYCIA	1315	33,2%	1246	33,1%	-0,1
	KORZYSTAJĄCY ZE ŚWIADCZEŃ Z POMOCY SPOŁECZNEJ	149	3,8%	103	2,7%	-1,1
	OSOBY POSIADAJĄCE CO NAJMNIJ JEDNO DZIECKO DO 6 ROKU ŻYCIA	847	21,4%	817	21,7%	+0,3
	OSOBY POSIADAJĄCE CO NAJMNIJ JEDNO DZIECKO NIEPEŁNOSPRAWNE DO 18 ROKU ŻYCIA	37	0,9%	35	0,9%	0,0
	OSOBY NIEPEŁNOSPRAWNE	320	8,1%	300	8,0%	-0,1
LICZBA BEZROBOTNYCH OGÓŁEM	3961		3766			

* Osobę bezrobotną można zakwalifikować do więcej niż jednej kategorii osób będących w szczególnej sytuacji na rynku pracy

5. Profile pomocy

Profil określa konkretne formy pomocy przeznaczone dla osób bezrobotnych. Przy jego ustalaniu dokonuje się analizy sytuacji bezrobotnego i jego szans na rynku pracy biorąc pod uwagę oddalenie bezrobotnego od rynku pracy i jego gotowość do wejścia lub powrotu na rynek pracy. Zostały ustanowione trzy profile pomocy: I, II, III. Na koniec kwietnia 2018 roku odnotowano 3715 osób bezrobotnych z ustalonym profilem pomocy odnotowano, co stanowi 99% wszystkich bezrobotnych. Największy odsetek stanowią osoby bezrobotne z ustalonym II profilem pomocy – 67,2%, najniższy natomiast stanowią osoby bezrobotne z I profilem /0,6%.

Tabela 4. Osoby bezrobotne w poszczególnych profilach w powiecie nyskim
/stan na koniec marca i kwietnia 2018/

PROFILE POMOCY	BEZROBOTNI Z USTALONYM PROFILEM			
	MARZEC 2018		KWIECIEŃ 2018	
	LICZBA	%	LICZBA	%
PROFIL I	27	0,7	24	0,6
PROFIL II	2646	67,9	2495	67,2
PROFIL III	1225	31,4	1196	32,2
OGÓŁEM	3898	100,0	3715	100,0

*Liczba osób sprofilowanych nie jest równa ogólnej liczbie osób bezrobotnych z uwagi na fakt, iż występuje ciągły ruch po stronie napływu i odpływu z bezrobocia. Natomiast ustalenie profilu pomocy powinno nastąpić niezwłocznie po rejestracji, jednak niekoniecznie w dniu rejestracji.

6. Ruch bezrobotnych w powiecie nyskim

W kwietniu 2018 roku w Powiatowym Urzędzie Pracy w Nysie zarejestrowały się 555 osób, to o 28 osób mniej niż poprzednim miesiącu. Liczba wyrejestrowań wyniosła natomiast 750, czyli o 11 mniej niż na koniec marca 2018 roku. Najwięcej osób zostało wyłączonych z tytułu podjęcia pracy – 377, przy czym 75,6% z nich to podjęcia pracy niesubsydiowanej /285/, a 24,4% to podjęcia pracy subsydiowanej /92/. Napływ bezrobotnych był więc w kwietniu 2018 roku niższy niż ich odpływ.

Napływ i odpływ bezrobotnych w poszczególnych gminach powiatu nyskiego przedstawiają tabele stanowiące załącznik 1 i 2 niniejszego opracowania.

Wskaźnik płynności rynku pracy (tj. stosunek liczby bezrobotnych podejmujących pracę do liczby nowo zarejestrowanych) w kwietniu 2018 roku wyniósł 67,9%.

Tabela 5. Ruch osób bezrobotnych w powiecie nyskim
/stan na koniec marca i kwietnia 2018 roku/

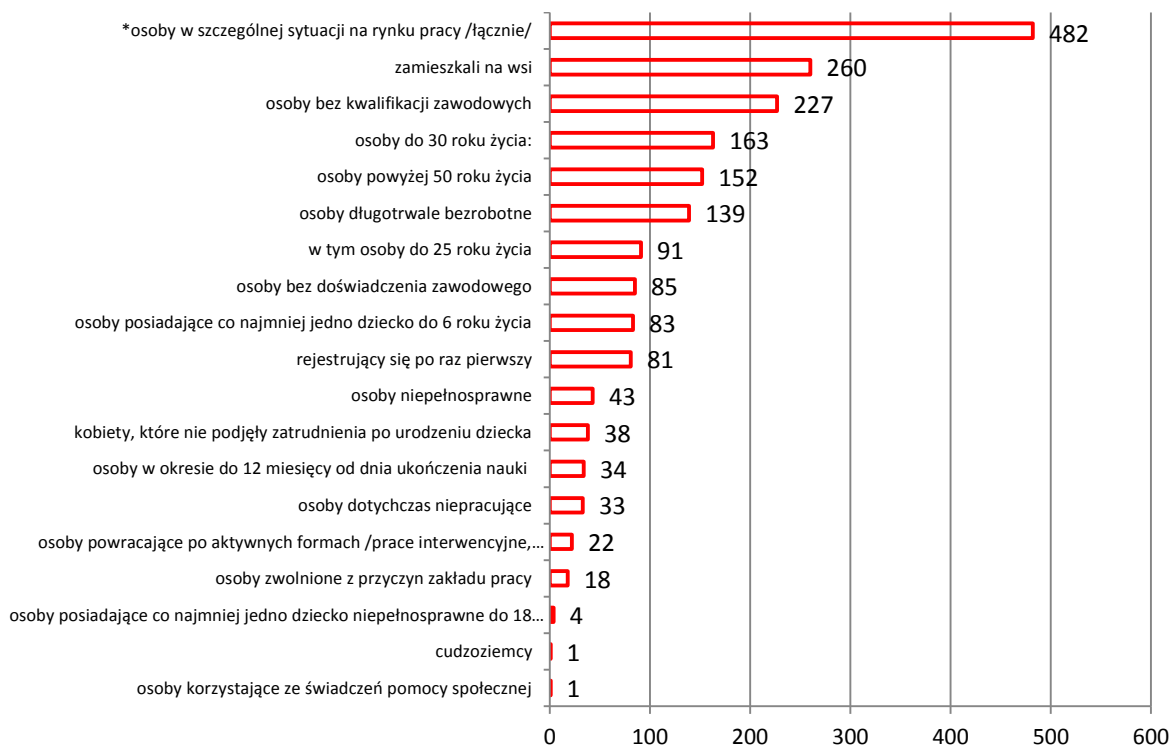
NAPŁYW OSÓB BEZROBOTNYCH	LICZBA REJESTRACJI		WZROST/ SPADEK
	MARZEC 2018	KWIECIEŃ 2018	
WYBRANE KATEGORIE REJESTRACJI			
OGÓŁEM	583	555	-28
rejestrujący się po raz pierwszy	88	81	-7
osoby zwolnione z przyczyn zakładu pracy	16	18	+2
osoby dotychczas niepracujące	42	33	-9
zamieszkali na wsi	268	260	-8
osoby w okresie do 12 miesięcy od dnia ukończenia nauki	37	34	-3
cudzoziemcy	3	1	-2
osoby bez kwalifikacji zawodowych	240	227	-13
osoby bez doświadczenia zawodowego	85	85	0
kobiety, które nie podjęły zatrudnienia po urodzeniu dziecka	35	38	+3
*osoby w szczególnej sytuacji na rynku pracy /łącznie/	499	482	-17
osoby do 30 roku życia:	196	163	-33
w tym osoby do 25 roku życia	120	91	-29
osoby długotrwale bezrobotne	128	139	+11
osoby powyżej 50 roku życia	136	152	+16
osoby korzystające ze świadczeń pomocy społecznej	0	1	+1
osoby posiadające co najmniej jedno dziecko do 6 roku życia	97	83	-14
osoby posiadające co najmniej jedno dziecko niepełnosprawne do 18 roku życia	4	4	0
osoby niepełnosprawne	30	43	+13
osoby powracające po aktywnych formach /prace interwencyjne, roboty publiczne, szkolenia, staże, prace społecznie użyteczne/	29	22	-7

*Osobę bezrobotną można zakwalifikować do więcej niż jednej kategorii osób będących w szczególnej sytuacji na rynku pracy.

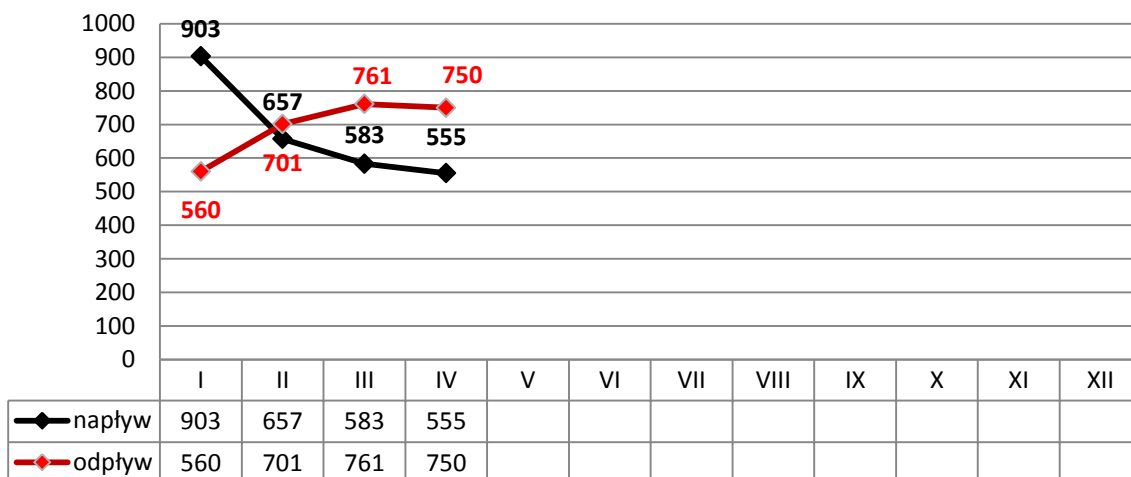
ODPŁYW OSÓB BEZROBOTNYCH	LICZBA WYŁĄCZEŃ		WZROST /
	MARZEC	KWIECIEŃ	
WYBRANE KATEGORIE WYŁĄCZEŃ			

		2018	2018	SPADEK
OGÓŁEM		761	750	-11
podjęcie pracy		388	377	-11
w tym:	niesubsydiowanej	264	285	+21
	subsydiowanej	124	92	-32
Z tego:	podjęcie pracy w ramach prac interwencyjnych	19	7	-12
	podjęcie pracy w ramach robót publicznych	39	32	-7
	podjęcie działalności gospodarczej	27	18	-9
	w tym: w ramach bonu na zasiedlenie	0	1	+1
	podjęcie pracy w ramach refundacji kosztów zatrudnienia bezrobotnego	6	16	+10
	podjęcie pracy poza miejscem zamieszkania w ramach bonu zasiedleniowego	4	3	-1
	podjęcie pracy w ramach bonu zatrudnieniowego	3	3	0
	podjęcie pracy w ramach świadczenia aktywizacyjnego	0	0	0
	podjęcie pracy w ramach grantu na telepracę	0	0	0
	podjęcie pracy w ramach refundacji składek na ubezpieczenie społeczne	0	0	0
	podjęcie pracy w ramach dofinansowania wynagrodzenia za zatrudnienie skierowanego bezrobotnego pow. 50 r.ż.	9	3	-6
	inne	17	10	-7
	rozpoczęcie szkolenia		28	20
w tym: w ramach bonu szkoleniowego		0	0	0
rozpoczęcie stażu		94	63	-31
w tym: ramach bonu stażowego		1	5	+4
rozpoczęcie przygotowania zawodowego		0	0	0
rozpoczęcie prac społecznie użytecznych		0	31	+31
w tym: w ramach PAI		0	0	0
skierowania do agencji zatrudnienia w ramach zlecania działań aktywizacyjnych		0	0	0
odmowa bez uzasadnionej przyczyny przyjęcia odpowiedniej propozycji pracy lub innej formy pomocy, w tym w ramach PAI		12	10	-2
odmowa ustalenia profilu pomocy		0	0	0
brak potwierdzenia gotowości do pracy		78	125	+47
dobrowolna rezygnacja ze statusu bezrobotnego		49	67	+18
podjęcie nauki		0	0	0
osiągnięcie wieku emerytalnego		9	6	-3
nabycie praw emerytalnych lub rentowych		4	1	-3
nabycie praw do świadczenia przedemerytalnego		12	15	+3
inne		87	35	-52

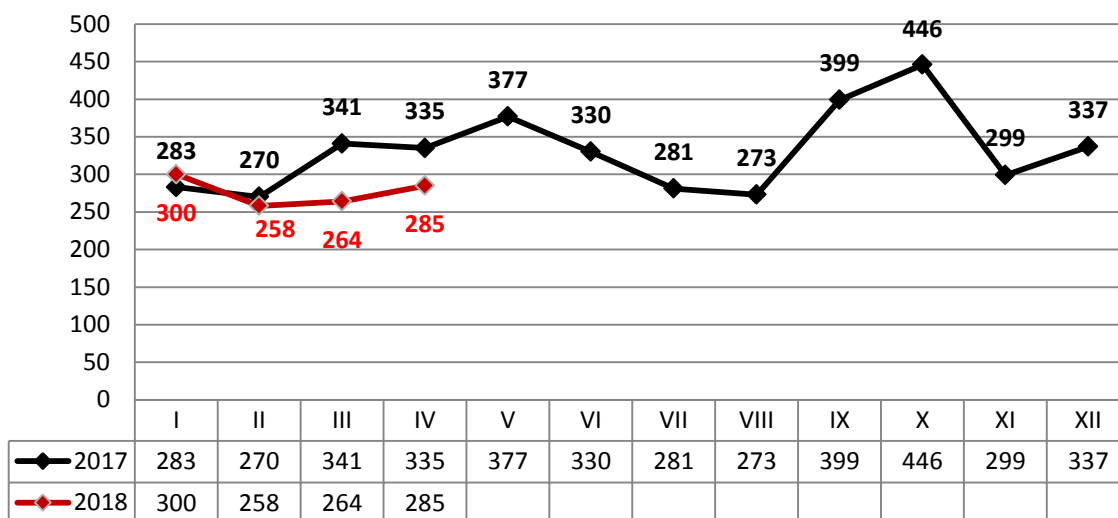
Wykres 3. Rejestracje osób bezrobotnych w powiecie nyskim
/stan na koniec kwietnia 2018 roku/



Wykres 4. Napływ i odpływ osób bezrobotnych w powiecie nyskim /stan na koniec poszczególnych miesięcy 2018 roku/



Wykres 5. Podjęcia pracy niesubsydiowanej w powiecie nyskim /stan na koniec poszczególnych miesięcy 2017 i 2018 roku/



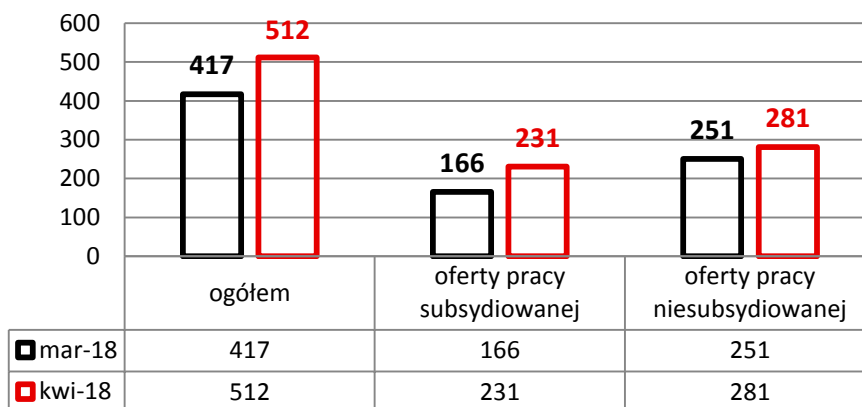
W kwietniu 2018 roku miało miejsce **285** podjęć pracy niesubsydiowanej. Powiatowy Urząd Pracy w Nysie w tym okresie zrealizował **85** ofert pracy niesubsydiowanej, co oznacza, że 30% podjęć pracy niesubsydiowanej to efekt działań PUP w Nysie w tym okresie.

$$\frac{\text{zrealizowane oferty pracy niesubsydiowanej}}{\text{podjęcia pracy niesubsydiowane}} \times 100 = \% \text{ podjęć pracy z udziałem PUP}$$

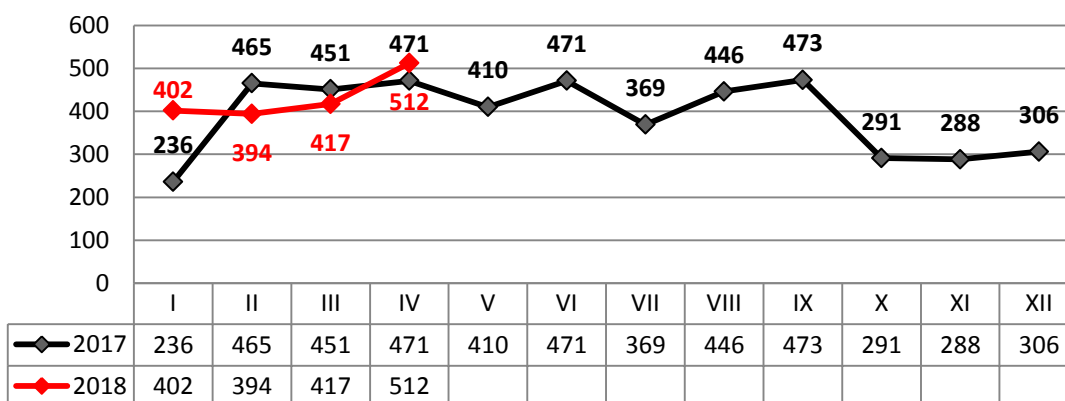
7. Wolne miejsca pracy i miejsca aktywizacji zawodowej /oferty pracy/

W kwietniu 2018 roku do Powiatowego Urzędu Pracy w Nysie zgłoszono **512** wolnych miejsc pracy i aktywizacji zawodowej, w tym **281** ofert pracy niesubsydiowanej, które stanowią 55% ogółu zgłoszonych ofert. W porównaniu do marca 2018 roku ogólna liczba ofert pracy wzrosła o 95. Liczba ofert subsydiowanych wzrosła o 65 i wyniosła 231. Wśród zgłoszonych wolnych miejsc pracy i aktywizacji 115 z nich pochodziło z sektora publicznego, a 83 dotyczyło pracy sezonowej. W kwietniu 2018 roku na jedną zgłoszoną ofertę pracy przypadało nieco ponad 7 osób bezrobotnych.

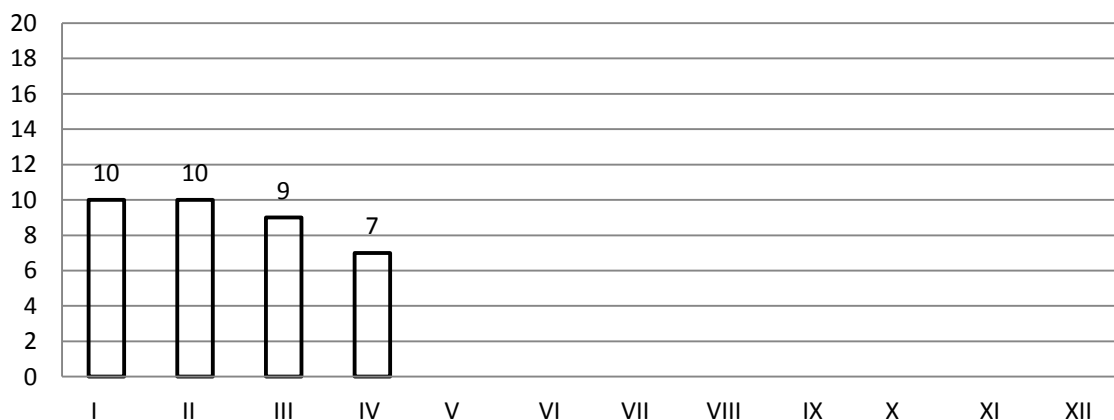
/stan na koniec marca i kwietnia 2018 roku/



Wykres 7. Zgłoszone wolne miejsca pracy i aktywizacji zawodowej w powiecie nyskim /stan na koniec poszczególnych miesięcy 2017 i 2018 roku/



Wykres 8. Liczba osób bezrobotnych przypadających na 1 ofertę pracy /stan na koniec poszczególnych miesięcy 2018 roku/



8. Zwolnienia grupowe

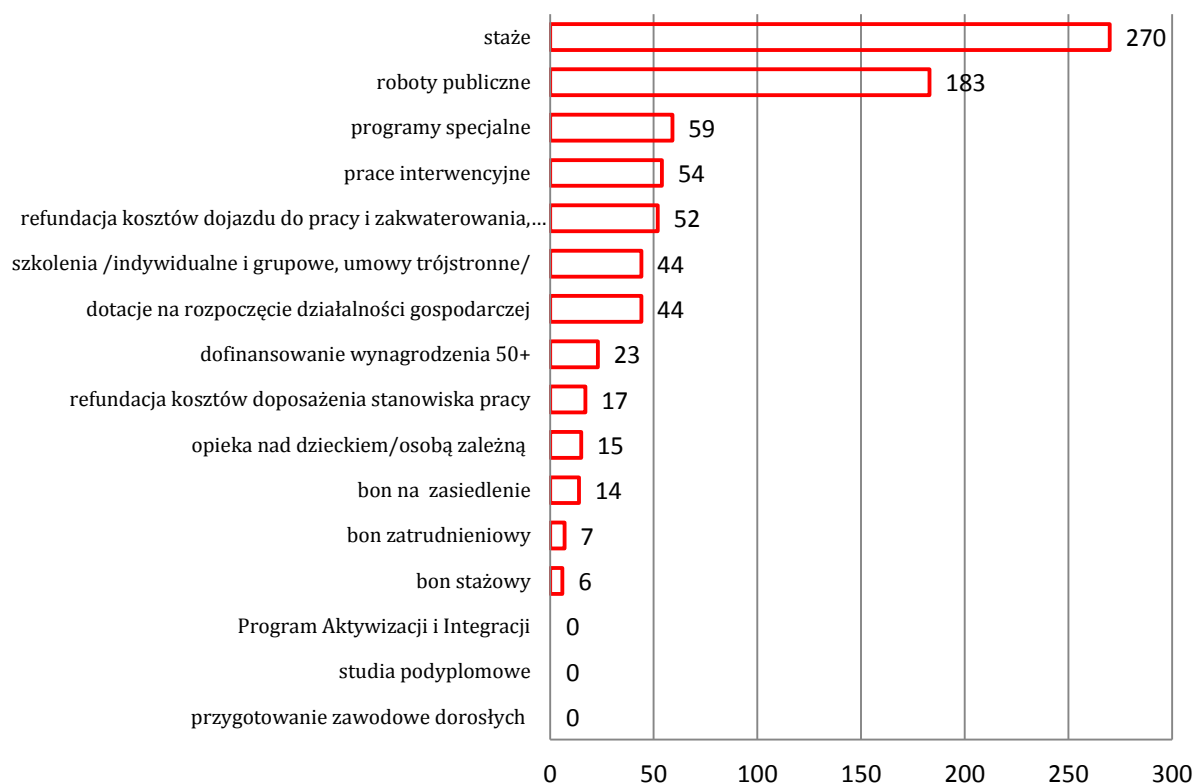
W kwietniu 2018 roku do Powiatowego Urzędu Pracy nie wpłynęło zarówno zgłoszenie o planowanych zwolnieniach grupowych, jak i zgłoszenie o dokonaniu zwolnienia grupowego.

9. Realizacja aktywnych programów rynku pracy /stan na koniec kwietnia 2018 roku/

9.1. Realizacja aktywnych programów rynku pracy w ujęciu osobowym / w ramach Funduszu Pracy/

Do końca kwietnia 2018 roku na aktywne formy skierowano **788** osób. Najwięcej osób (270) skierowano na staże.

Wykres 6. Realizacja aktywnych programów rynku pracy w powiecie nyskim /narastająco, stan na koniec kwietnia 2018 roku/



9.2. Realizacja projektu systemowego w ramach PO WER – Aktywizacja osób młodych pozostających bez pracy w powiecie nyskim IV /stan na koniec kwietnia 2018 roku/

Do uczestnictwa w projekcie skierowano **196 osób**, z czego:

- 127 osób skierowano na staż,
- 6 osób skierowano na staż w ramach bonu stażowego,
- 6 osób skierowano na szkolenie,
- 10 osób skierowano na prace interwencyjne,
- 8 osób skierowano na doposażenia stanowiska pracy,
- 14 osób otrzymało bon na zasiedlenie,
- 25 osób otrzymało środki na podjęcie działalności gospodarczej.

9.3. Realizacja projektu w ramach Regionalnego Programu Operacyjnego - Aktywizacja zawodowa osób bezrobotnych, w tym zwłaszcza znajdujących się w szczególnie trudnej sytuacji na rynku pracy w powiecie nyskim IV /stan na koniec kwietnia 2018 roku/

Liczba osób skierowanych do uczestnictwa w projekcie wynosi **189**, w tym:

- 133 osoby skierowano na staże,
- 4 osoby skierowano na szkolenie,
- 24 osoby skierowano na prace interwencyjne,
- 9 osób skierowano na doposażenie stanowiska pracy,
- 19 osób otrzymało środki na podjęcie działalności gospodarczej.

9.4. Realizacja programów specjalnych /stan na koniec kwietnia 2018 roku/

Program	Indywidualne Poradnictwo Zawodowe	Warsztaty motywacyjne/ Trening kompetencji społecznych...	Prace Społecznie Użyteczne	Ogółem
	LICZBA SKIEROWANYCH			
Twoje działanie – Twoja przyszłość II	39	39	x	39
Nowa perspektywa	25	13	x	25

9.5. Realizacja programów z „rezerwy” ministra /stan na koniec kwietnia 2018 roku/

Program	Roboty publiczne	Prace interwencyjne	Staze	Szkolenia	Ogółem
	LICZBA SKIEROWANYCH				
Program regionalny	9	0	7	1	17

Podsumowanie /stan na koniec kwietnia 2018 roku/

- Stopa bezrobocia w powiecie nyskim na koniec kwietnia 2018 roku wyniosła 9,0%. Oznacza to, że w stosunku do miesiąca poprzedniego spadła o 0,4 p.p..
- Liczba bezrobotnych w powiecie nyskim na koniec kwietnia 2018 roku wyniosła 3766 osób. Liczba ta spadła o 195 osób w porównaniu do stanu wykazanego na koniec marca 2018 roku.
- Powiat nyski liczy 9 gmin, w 7 z nich odnotowano spadek liczby bezrobotnych w kwietniu 2018 roku w porównaniu do marca 2018 roku. W gminie Kamiennik i Łambinowice zaobserwowano natomiast wzrost.
- Na koniec kwietnia 2018 roku odnotowano 3715 osób bezrobotnych z ustalonym profilem pomocy odnotowano, co stanowi 99% wszystkich bezrobotnych. Największy odsetek stanowią osoby bezrobotne z ustalonym II profilem pomocy – 67,2%, najniższy natomiast stanowią osoby bezrobotne z I profilem /0,6%/.
- W kwietniu 2018 roku w Powiatowym Urzędzie Pracy w Nysie zarejestrowały się 555 osób, to o 28 osób mniej niż poprzednim miesiącu. Liczba wyrejestrowań wyniosła natomiast 750, czyli o 11 mniej niż na koniec marca 2018 roku. Najwięcej osób zostało wyłączonych z tytułu podjęcia pracy – 377, przy czym 75,6% z nich to podjęcia pracy niesubsydiowanej /285/, a 24,4% to podjęcia pracy subsydiowanej /92/.
- Wskaźnik płynności rynku pracy (tj. stosunek liczby bezrobotnych podejmujących pracę do liczby nowo zarejestrowanych) w kwietniu 2018 roku wyniósł 67,9%.
- W kwietniu 2018 roku miało miejsce 285 podjęć pracy niesubsydiowanej. Powiatowy Urząd Pracy w Nysie w tym okresie zrealizował 85 ofert pracy niesubsydiowanej, co oznacza, że 30% podjęć pracy niesubsydiowanej to efekt działań PUP w Nysie w tym okresie.
- W kwietniu 2018 roku do Powiatowego Urzędu Pracy w Nysie zgłoszono 512 wolnych miejsc pracy i aktywizacji zawodowej, w tym 281 ofert pracy niesubsydiowanej, które stanowią 55% ogółu zgłoszonych ofert. W porównaniu do marca 2018 roku ogólna liczba ofert pracy wzrosła o 95. Liczba ofert subsydiowanych wzrosła o 65 i wyniosła 231.
- W kwietniu 2018 roku na jedną zgłoszoną ofertę pracy przypadało nieco ponad 7 osób bezrobotnych.
- Do końca kwietnia 2018 roku na aktywne formy skierowano 788 osób. Najwięcej osób (270) skierowano na staże.

Załącznik 1. Napływ osób bezrobotnych w gminach powiatu nyskiego /stan na koniec kwietnia 2018 roku/

GMINA	NOWE REJESTRACJE	W TYM						
		ZWOLNIENI Z PRZYCYN ZAKŁADU PRACY	PO PRACACH INTERWENCYJNYCH	PO ROBOTACH PUBLICZNYCH	PO STAŻU	PO PRZYGOTOWANIU ZAWODOWYM DOROSŁYCH	PO SZKOLENIACH	PO PRACACH SPOŁECZNIE UŻYTECZNYCH
		OGÓŁEM						
GŁUCHOŁĄZY	95	4	0	0	0	0	1	0
KAMIENNIK	21	0	0	0	0	0	0	0
KORFANTÓW	18	0	0	0	0	0	1	0
ŁAMBINOWICE	43	2	0	0	1	0	4	0
NYSA	238	8	1	0	3	0	2	0
OTMUCHÓW	41	3	1	0	0	0	0	0
PACZKÓW	67	0	0	0	0	0	6	0
PAKOSŁAWICE	13	0	0	0	0	0	0	0
SKOROSZYCE	19	1	0	0	0	0	2	0

*Z uwagi na specyfikę generowania danych statystycznych funkcjonujących w PSZ system informatyczny „SI Syriusz” – suma danych z poszczególnych gmin może nieznacznie różnić się z danymi dot. całego powiatu.

Załącznik 2. Odpływ osób bezrobotnych w gminach powiatu nyskiego /stan na koniec kwietnia 2018 roku/

Powiat	Wyłączenia z ewidencji	W tym																														
		Podjęcia pracy z tego															Inne															
		Prace subsydiowane															Rozpoczęcie szkolenia															
		w tym															W tym w ramach bonu szkoleniowego															
		Ogółem	Prace niesubsydiowane - ogółem	Ogółem	Prace interwencyjne	Roboty publiczne	Podjęcie działalności gospodarczej	W tym podjęcie działalności gosp. w ramach bonu na zasiedlenie	Podjęcie pracy w ramach refundacji kosztów zatrudnienia bezrobotnego	Podjęcie pracy poza miejscem zamieszkania w bonu na zasiedlenie	Podjęcie pracy w ramach bonu zatrudnieniowego	Podjęcie pracy w ramach świadczenia aktywizacyjnego	Podjęcie pracy w ramach grantu na teleprace	Podjęcie pracy w ramach refundacji składek na ubezpieczenie społeczne	Podjęcie pracy w ramach dof. wynagrodzenia za zatrudnienie skierowanego bezrobotnego pow. 50	Inne	Rozpoczęcie stażu	W tym w ramach bonu stażowego	Rozpoczęcie przygotowania zawodowego dorosłych	Rozpoczęcie prac społecznie użytecznych	W tym w ramach PAI	Skierowania do agencji zatrudnienia w ramach zlecania działań aktywizacyjnych	Odmowa bez uzasadnionej przyczyny przyjęcia propozycji odpowiedniej pracy lub innej formy pomocy	Odmowa ustalenia profilu pomocy	Niepotwierdzenie gotowości do pracy	Dobrowolna rezygnacja ze statusu bezrobotnego	Podjęcie nauki	Osiągnięcie wieku emerytalnego	Nabywanie praw emerytalnych lub rentowych	Nabywanie praw do świadczenia przedemerytalnego	Inne	
Głucholazy	124	69	46	23	2	5	6	1	5	2	0	0	0	1	2	2	0	9	0	0	9	0	0	2	0	19	9	0	3	0	1	1
Kamiennik	16	11	9	2	0	0	1	0	1	0	0	0	0	0	0	0	0	0	0	0	0	0	0	0	0	3	1	0	0	0	0	1
Korfantów	45	19	14	5	0	4	0	0	0	1	0	0	0	0	0	4	0	2	1	0	8	0	0	0	0	8	2	0	0	1	0	1
Łambinowice	36	18	14	4	0	4	0	0	0	0	0	0	0	0	5	0	1	1	0	0	0	0	0	0	7	1	0	0	0	1	3	
Nysa	293	143	111	32	3	7	8	0	5	0	1	0	0	2	6	1	0	35	1	0	0	0	0	0	0	46	37	0	2	0	9	20
Otmuchów	81	45	36	9	1	2	1	0	3	0	2	0	0	0	0	0	0	4	0	0	4	0	0	0	0	13	5	0	0	0	3	4
Paczków	104	47	35	12	1	6	1	0	1	1	0	0	0	2	6	0	10	2	0	10	0	0	5	0	15	8	0	0	0	1	2	
Pakośćawice	16	11	9	2	0	1	1	0	0	0	0	0	0	0	0	0	1	0	0	0	0	0	0	0	1	2	0	1	0	0	0	
Skoroszyce	31	14	11	3	0	3	0	0	0	0	0	0	0	0	2	0	1	0	0	0	0	0	0	0	9	2	0	0	0	0	3	

*Z uwagi na specyfikę generowania danych statystycznych przez funkcjonujący w Publicznych Służbach Zatrudnienia system informatyczny "SI Syriusz" - suma danych ilościowych z poszczególnych gmin może się nieznacznie różnić z danymi dotyczącymi całego powiatu.

Załącznik 3. Struktura bezrobocia (wybrane kategorie) w gminach powiatu nyskiego /stan na koniec kwietnia 2018 roku/

Kategoria osób bezrobotnych	GMINA																		powiat nyski	
	Głucholązy		Kamiennik		Korfantów		Łambinowice		Nysa		Otmuchów		Paczków		Pakosławice		Skoroszyce		liczba	%
	liczba	%	liczba	%	liczba	%	liczba	%	liczba	%	liczba	%	liczba	%	liczba	%	liczba	%		
Ogółem zarejestrowani bezrobotni	741	19,7%	129	3,4%	215	5,7%	227	6,0%	1395	37,0%	345	9,2%	449	11,9%	110	2,9%	155	4,1%	3766	100,0%
Bezrobotne kobiety	346	46,7%	67	51,9%	99	46,0%	119	52,4%	729	52,3%	184	53,3%	223	49,7%	55	50,0%	73	47,1%	1895	50,3%
Bezrobotni z prawem do zasiłku	100	13,5%	20	15,5%	27	12,6%	25	11,0%	211	15,1%	50	14,5%	51	11,4%	12	10,9%	36	23,2%	532	14,1%
Zwolnieni z przyczyn zakładu pracy	23	3,1%	3	2,3%	5	2,3%	2	0,9%	61	4,4%	9	2,6%	11	2,4%	4	3,6%	11	7,1%	129	3,4%
Osoby dotychczas niepracujące	51	6,9%	6	4,7%	15	7,0%	22	9,7%	99	7,1%	19	5,5%	38	8,5%	8	7,3%	7	4,5%	265	7,0%
Zamieszkali na wsi	308	41,6%	129	100,0%	185	86,0%	226	99,6%	378	27,1%	187	54,2%	183	40,8%	110	100,0%	155	100%	1865	49,5%
Osoby w okresie do 12 miesięcy od dnia ukończenia nauki	16	2,2%	2	1,6%	2	0,9%	8	3,5%	35	2,5%	7	2,0%	10	2,2%	2	1,8%	6	3,9%	88	2,3%
Cudzoziemcy	2	0,3%	1	0,8%	1	0,5%	0	0,0%	6	0,4%	0	0,0%	0	0,0%	0	0,0%	0	0,0%	10	0,3%
Bez kwalifikacji zawodowych	313	42,2%	49	38,0%	103	47,9%	103	45,4%	508	36,4%	140	40,6%	180	40,1%	38	34,5%	65	41,9%	1499	39,8%
Bez doświadczenia zawodowego	112	15,1%	18	14,0%	33	15,3%	33	14,5%	200	14,3%	46	13,3%	69	15,4%	19	17,3%	20	12,9%	551	14,6%
Kobiety, które nie podjęły zatrudnienia po urodzeniu dziecka	123	16,6%	23	17,8%	33	15,3%	47	20,7%	215	15,4%	50	14,5%	63	14,0%	19	17,3%	31	20,0%	604	16,0%
Osoby w szczególnej sytuacji na rynku pracy	627	84,6%	117	90,7%	176	81,9%	186	81,9%	1154	82,7%	290	84,1%	381	84,9%	91	82,7%	132	85,2%	3154	83,7%
Bezrobotni do 30 roku życia	160	21,6%	24	18,6%	58	27,0%	52	22,9%	349	25,0%	100	29,0%	115	25,6%	26	23,6%	33	21,3%	917	24,3%
Bezrobotni do 25 roku życia	67	9,0%	14	10,9%	30	14,0%	23	10,1%	172	12,3%	50	14,5%	52	11,6%	14	12,7%	16	10,3%	438	11,6%
Długotrwale bezrobotni	368	49,7%	74	57,4%	91	42,3%	109	48,0%	545	39,1%	160	46,4%	210	46,8%	60	54,5%	71	45,8%	1687	44,8%
Powyżej 50 roku życia	248	33,5%	42	32,6%	70	32,6%	75	33,0%	437	31,3%	119	34,5%	150	33,4%	38	34,5%	67	43,2%	1246	33,1%
Korzystający ze świadczeń pomocy społ.	73	9,9%	3	2,3%	3	1,4%	1	0,4%	13	0,9%	2	0,6%	5	1,1%	0	0,0%	3	1,9%	103	2,7%
Bezrobotni posiadający co najmniej jedno dziecko do 6 roku życia	178	24,0%	32	24,8%	48	22,3%	58	25,6%	288	20,6%	64	18,6%	98	21,8%	16	14,5%	35	22,6%	817	21,7%
Posiadający min. 1 dziecko niepełno. do 18 rż.	7	0,9%	2	1,6%	2	0,9%	0	0,0%	16	1,1%	3	0,9%	2	0,4%	2	1,8%	1	0,6%	35	0,9%
Niepełnosprawni	63	8,5%	6	4,7%	23	10,7%	19	8,4%	130	9,3%	26	7,5%	19	4,2%	6	5,5%	8	5,2%	300	8,0%

*Z uwagi na specyfikę generowania danych statystycznych przez funkcjonujący w Publicznych Służbach Zatrudnienia system informatyczny "SI Syriusz" - suma danych ilościowych z poszczególnych gmin może się nieznacznie różnić z danymi dotyczącymi całego powiatu

Załącznik 4. Realizacja aktywnych programów rynku pracy w ujęciu osobowym i terytorialnym - wszystkie programy w ramach Funduszu Pracy /stan na koniec kwietnia 2018 roku/

Gmina	PROGRAMY RYNKU PRACY											BON			Programy specjalne	Program Aktywizacji i Integracji	Dofinansowanie wynagr. 50+	Ogółem
	Szkolenia				Prace interwencyjne	Roboty publiczne	Stáže	Doposażenia	Refundacja kosztów dojazdu do pracy	Dotacje	Opieka nad dzieckiem	Stażowy	Zatrudnieniowy	Zasiedleniowy				
	Indyw.	Grupowe	Egzaminy	umowa trójstronna														
Nysa	4	9	3	3	24	64	126	7	12	21	11	1	3	4	1	0	12	305
Otmuchów	2	2	0	1	5	31	27	2	7	5	0	1	2	1	9	0	2	97
Paczków	2	0	0	1	6	26	31	1	3	2	0	2	0	3	15	0	1	93
Głuchocin	2	4	0	0	13	29	52	6	8	6	2	0	1	4	15	0	6	148
Korfantów	3	0	0	2	1	12	9	1	6	2	0	1	0	0	13	0	0	50
Skoroszyce	0	1	0	0	2	4	7	0	3	3	0	0	0	0	2	0	0	22
Pakosławice	0	0	0	0	1	5	8	0	6	1	2	0	0	1	0	0	1	25
Łambinowice	1	0	1	0	1	8	9	0	7	1	0	1	1	0	4	0	1	35
Kamiennik	0	3	0	0	1	4	1	0	0	3	0	0	0	1	0	0	0	13
RAZEM	14	19	4	7	54	183	270	17	52	44	15*	6	7	14	59	0	23	788

* opieka nad dzieckiem ogółem 9 osób w tym 5 osób uczestniczące w stażach

