

PUP NYSA

**LUTY
2020**



**INFORMACJA O SYTUACJI
NA RYNKU PRACY
W POWIECIE NYSKIM**



Spis treści

1.	Stopa bezrobocia	- 3 -
2.	Liczba bezrobotnych	- 3 -
3.	Lokalne rynki pracy*	- 4 -
4.	Struktura bezrobotnych.....	- 5 -
5.	Ruch bezrobotnych w powiecie nyskim	- 6 -
6.	Wolne miejsca pracy i miejsca aktywizacji zawodowej /oferty pracy/	- 10 -
7.	Zwolnienia grupowe	- 11 -
8.	Realizacja projektów i programów	- 11 -
8.1.	Realizacja aktywnych programów rynku pracy w ujęciu osobowym / w ramach Funduszu Pracy, stan na koniec lutego 2020 roku/.....	- 11 -
8.2.	Realizacja projektu systemowego w ramach PO WER – Aktywizacja osób młodych pozostających bez pracy w powiecie nyskim VI /stan na koniec lutego 2020 roku/	- 12 -
8.3.	Realizacja projektu w ramach Regionalnego Programu Operacyjnego - Aktywizacja zawodowa osób bezrobotnych, w tym zwłaszcza znajdujących się w szczególnie trudnej sytuacji na rynku pracy w powiecie nyskim VI /stan na koniec lutego 2020 roku/.....	- 12 -
	Podsumowanie /stan na koniec lutego 2020 roku/	- 13 -
	Załącznik 1. Napływ osób bezrobotnych w gminach powiatu nyskiego /stan na koniec lutego 2020 roku .	- 14 -
	Załącznik 2. Odpływ osób bezrobotnych w gminach powiatu nyskiego /stan na koniec lutego 2020 roku/	- 15 -
	Załącznik 4. Realizacja aktywnych programów rynku pracy w ujęciu osobowym i terytorialnym - wszystkie programy w ramach Funduszu Pracy /stan na koniec lutego 2020 roku/.....	- 17 -

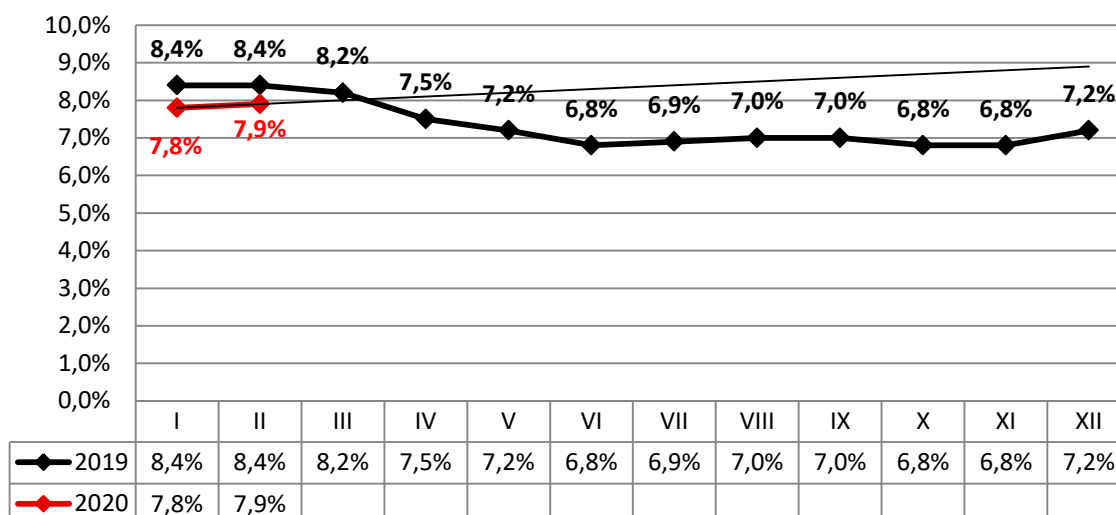
1. Stopa bezrobocia

Stopa bezrobocia na koniec lutego 2020 roku wyniosła 7,9%, czyli wzrosła 0,1 p.p. w porównaniu do poprzedniego miesiąca. Dla porównania w analogicznym okresie ubiegłego roku stopa bezrobocia była równa 8,4%, spadła więc o 0,5 p.p..

Tabela 1. Stopa bezrobocia na koniec stycznia i lutego 2020 roku

	Polska	woj. opolskie	powiat nyski
Styczeń 2020	5,5%	6,1%	7,8%
Luty 2020	5,5%	6,0%	7,9%

Wykres 1. Stopa bezrobocia w powiecie nyskim w poszczególnych miesiącach lat 2019-2020



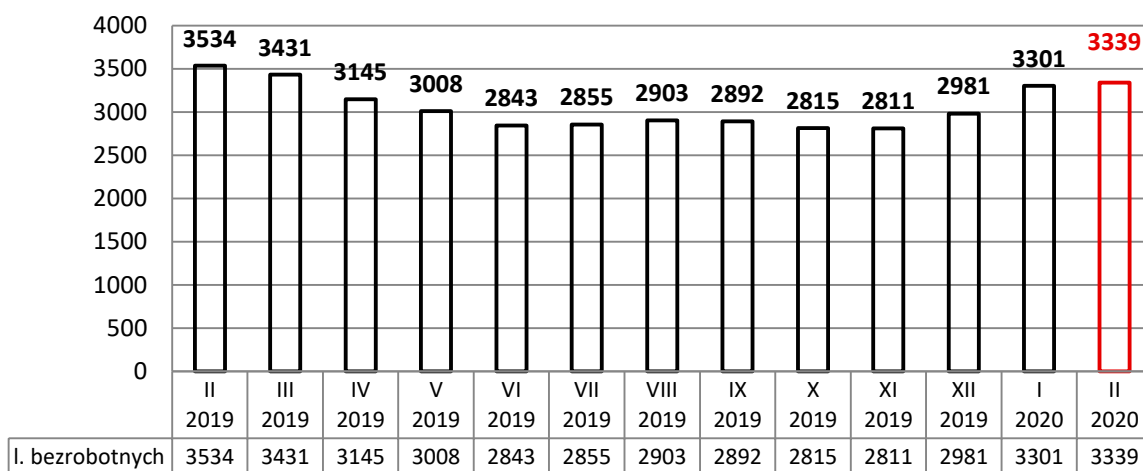
Zestawienie zawiera skorygowane przez GUS stopy bezrobocia za okres I-VIII 2019r. Korekta oznacza, iż dane zostały zmienione w stosunku do pierwotnie publikowanych.

Źródło: GUS, Liczba bezrobotnych zarejestrowanych oraz stopa bezrobocia według województw, podregionów i powiatów.

2. Liczba bezrobotnych

Liczba bezrobotnych na koniec lutego 2020 roku w powiecie nyskim wyniosła **3339** osób. Liczba ta wzrosła o 38 osób w porównaniu do stanu wykazanego na koniec stycznia 2020 roku. Spadek o 195 osób odnotowano natomiast w odniesieniu do analogicznego okresu ubiegłego roku.

Wykres 2. Liczba osób bezrobotnych w powiecie nyskim w poszczególnych miesiącach lat 2019-2020 /stan na koniec miesiąca/



3. Lokalne rynki pracy*

Spadek liczby bezrobotnych na koniec lutego 2020 roku (w porównaniu do danych z końca stycznia 2020 roku) odnotowano w 4 gminach (Łambinowice, Otmuchów, Pakosławice, Skoroszyce), w pozostałych 5 odnotowano natomiast wzrost. Szczegółowe dane dot. liczby bezrobotnych w poszczególnych gminach przedstawia poniższa tabela.

Tabela 2. Dynamika bezrobocia w poszczególnych gminach powiatu nyskiego

GMINA	Liczba bezrobotnych wg stanu na dzień 31.01.2020 r.	Liczba bezrobotnych wg stanu na dzień 29.02.2020	Wzrost/ spadek bezrobocia w porównaniu do końca stycznia 2020 r.	Spadek/ wzrost w %
GŁUCHOŁĄZY	673	686	13	1,9
KAMIENNIK	95	103	8	8,4
KORFANTÓW	203	207	4	2,0
ŁAMBINOWICE	173	170	-3	-1,7
NYSA	1193	1208	15	1,3
OTMUCHÓW	360	354	-6	-1,7
PACZKÓW	381	392	11	2,9
PAKOSŁAWICE	95	94	-1	-1,1
SKOROSZYCE	127	124	-3	-2,4
OGÓŁEM* (DANE POWIATU)	3301	3339	-38	-1,2

*Z uwagi na specyfikę generowania danych statystycznych przez funkcjonujący w Publicznych Służbach Zatrudnienia system informatyczny „SI Syriusz” - suma danych ilościowych z poszczególnych gmin może się nieznacznie różnić z danymi dotyczącymi całego powiatu.

4. Struktura bezrobotnych

W tabeli 3 przedstawiono wybrane kategorie osób bezrobotnych oraz ich udział w ogólnej liczbie bezrobotnych w powiecie nyskim na koniec lutego 2020 roku w porównaniu do danych z końca stycznia 2020 roku. Struktura bezrobotnych wg gmin została przedstawiona w tabeli stanowiącej załącznik 3 niniejszego opracowania. Aż 79,6% bezrobotnych znajduje się w szczególnej sytuacji na rynku pracy. Warto jednak zauważyć, że odsetek ten nieznacznie spadł w porównaniu do poprzedniego miesiąca (o 0,5 p.p.).

Tabela 3. Struktura bezrobotnych w powiecie nyskim
/stan na koniec stycznia i lutego 2020 roku/

WYBRANE KATEGORIE OSÓB BEZROBOTNYCH	STYCZEŃ 2020		LUTY 2020		Różnica	
	Liczba	%	Liczba	%	p.p.	
KOBIETY	1761	53,3%	1740	52,1%	-1,2	
BEZROBOTNI Z PRAWEM DO ZASIĘKU	542	16,4%	554	16,6%	0,2	
OSOBY ZWOLNIONE Z PRZYCZYŃ DOTYCZĄCYCH ZAKŁADU PRACY	120	3,6%	109	3,3%	-0,3	
OSOBY DOTYCHCZAS NIEPRACUJĄCE	220	6,7%	212	6,3%	-0,4	
MIESZKAŃCY WSI	1619	49,0%	1607	48,1%	-0,9	
OSOBY W OKRESIE DO 12 MIESIĘCY OD DNIA UKOŃCZENIA NAUKI	106	3,2%	105	3,1%	-0,1	
CUDZOZIEMCY	2	0,0%	4	0,1%	0,1	
OSOBY BEZ KWALIFIKACJI ZAWODOWYCH	1299	39,4%	1347	40,3%	0,9	
OSOBY BEZ DOŚWIADCZENIA ZAWODOWEGO	399	12,1%	418	12,5%	0,4	
KOBIETY, KTÓRE NIE PODJĘŁY ZATRUDNIENIA PO URODZENIU DZIECKA	540	16,4%	534	16,0%	-0,4	
*OSOBY BĘDĄCE W SZCZEGÓLNEJ SYTUACJI NA RYNKU PRACY:	2645	80,1%	2658	79,6%	-0,5	
Z TEGO:	OSOBY DO 30 ROKU ŻYCIA	718	21,8%	697	20,9%	-0,9
	MŁODZIEŻ W WIEKU DO 25 ROKU ŻYCIA	331	10,0%	326	9,8%	-0,2
	DŁUGOTRWALE BEZROBOTNI	1312	39,7%	1326	39,7%	0,0
	BEZROBOTNI POWYŻEJ 50 ROKU ŻYCIA	1099	33,3%	1120	33,5%	0,2
	KORZYSTAJĄCY ZE ŚWIADCZEŃ Z POMOCY SPOŁECZNEJ	1	0,0%	4	0,1%	0,1
	OSOBY POSIADAJĄCE CO NAJMNIJ JEDNO DZIECKO DO 6 ROKU ŻYCIA	738	22,4%	738	22,1%	-0,3
	OSOBY POSIADAJĄCE CO NAJMNIJ JEDNO DZIECKO NIEPEŁNOSPRAWNE DO 18 ROKU ŻYCIA	36	1,1%	35	1,0%	-0,1
	OSOBY NIEPEŁNOSPRAWNE	225	6,8%	235	7,0%	0,2
LICZBA BEZROBOTNYCH OGÓŁEM	3301		3339			

*Osobę bezrobotną można zakwalifikować do więcej niż jednej kategorii osób będących w szczególnej sytuacji na rynku pracy

5. Ruch bezrobotnych w powiecie nyskim

Tabela 5. Ruch osób bezrobotnych w powiecie nyskim
/stan na koniec stycznia i lutego 2020 roku/

NAPŁYW OSÓB BEZROBOTNYCH	LICZBA REJESTRACJI		WZROST/ SPADEK
	STYCZEŃ 2020	LUTY 2020	
WYBRANE KATEGORIE REJESTRACJI			
OGÓŁEM	706	501	-205
rejestrujący się po raz pierwszy	92	75	-17
osoby zwolnione z przyczyn zakładu pracy	39	8	-31
osoby dotychczas niepracujące	25	26	1
zamieszkali na wsi	319	208	-111
osoby w okresie do 12 miesięcy od dnia ukończenia nauki	37	39	2
cudzoziemcy	1	3	2
osoby bez kwalifikacji zawodowych	269	217	-52
osoby bez doświadczenia zawodowego	71	77	6
kobiety, które nie podjęły zatrudnienia po urodzeniu dziecka	43	30	-13
*osoby w szczególnej sytuacji na rynku pracy /łącznie/	574	411	-163
osoby do 30 roku życia:	225	158	-67
w tym osoby do 25 roku życia	106	94	-12
osoby długotrwale bezrobotne	115	99	-16
osoby powyżej 50 roku życia	183	128	-55
osoby korzystające ze świadczeń pomocy społecznej	0	0	0
osoby posiadające co najmniej jedno dziecko do 6 roku życia	123	81	-42
osoby posiadające co najmniej jedno dziecko niepełnosprawne do 18 roku życia	5	4	-1
osoby niepełnosprawne	31	34	3
osoby powracające po aktywnych formach /prace interwencyjne, roboty publiczne, szkolenia, staże, prace społecznie użyteczne/	4	7	3

*Osobę bezrobotną można zakwalifikować do więcej niż jednej kategorii osób będących w szczególnej sytuacji na rynku pracy.

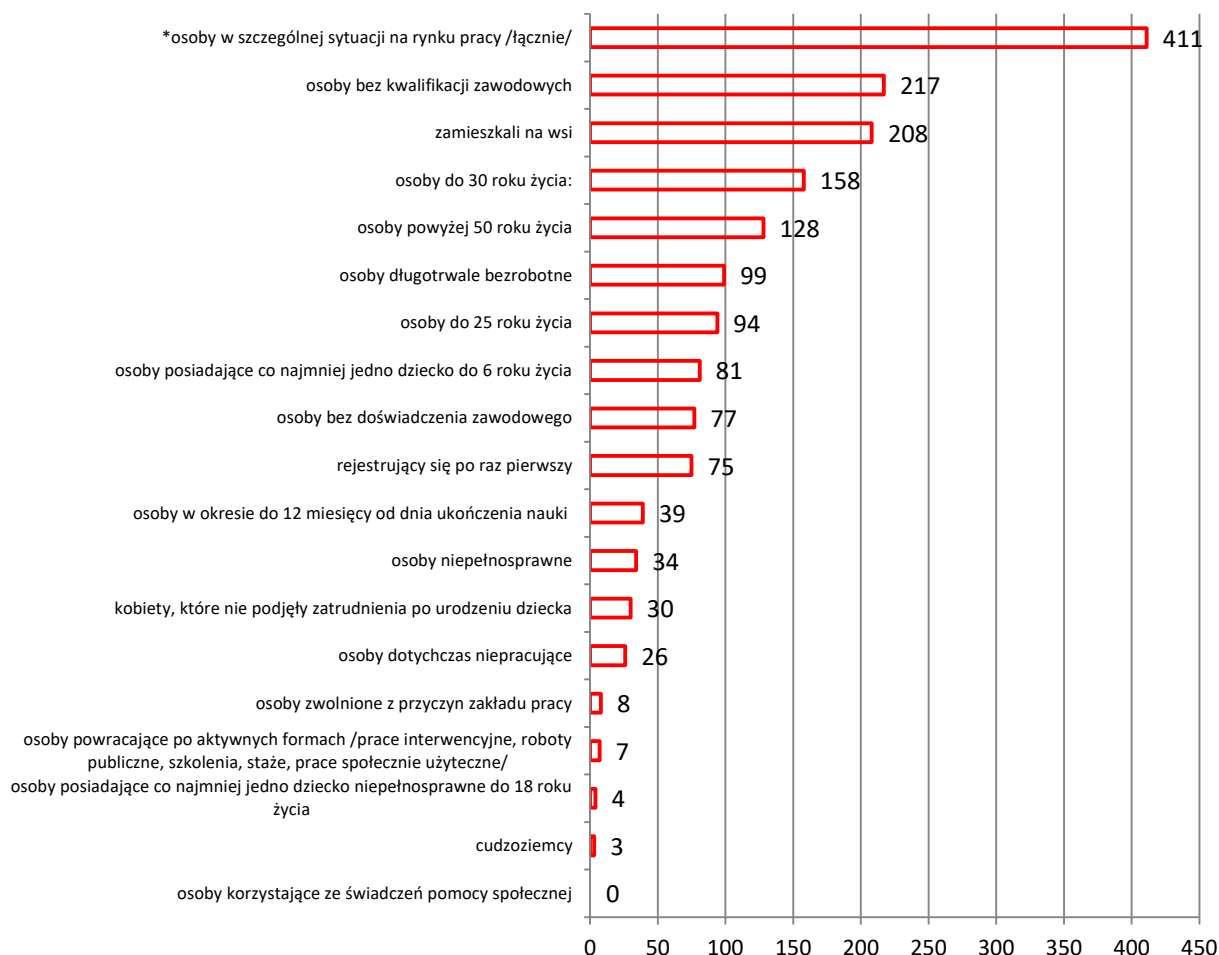
ODPŁYW OSÓB BEZROBOTNYCH WYBRANE KATEGORIE WYŁĄCZEŃ		LICZBA WYŁĄCZEŃ		WZROST / SPADEK
		STYCZEŃ 2020	LUTY 2020	
OGÓŁEM		386	463	77
podjęcie pracy		203	221	18
w tym:	niesubsydiowanej	188	177	-11
	subsydiowanej	15	44	29
Z tego:	podjęcie pracy w ramach prac interwencyjnych	3	12	9
	podjęcie pracy w ramach robót publicznych	0	19	19
	podjęcie działalności gospodarczej	0	1	1
	w tym: w ramach bonu na zasiedlenie	0	1	1
	podjęcie pracy w ramach refundacji kosztów zatrudnienia bezrobotnego	2	4	2
	podjęcie pracy poza miejscem zamieszkania w ramach bonu zasiedleniowego	4	0	-4
	podjęcie pracy w ramach bonu zatrudnieniowego	0	0	0
	podjęcie pracy w ramach świadczenia aktywizacyjnego	0	0	0
	podjęcie pracy w ramach grantu na telepracę	0	0	0
	podjęcie pracy w ramach refundacji składek na ubezpieczenie społeczne	0	0	0
	podjęcie pracy w ramach dofinansowania wynagrodzenia za zatrudnienie skierowanego bezrobotnego pow. 50 r.ż.	0	3	3
	inne	6	5	-1
rozpoczęcie szkolenia		2	7	5
w tym: w ramach bonu szkoleniowego		0	0	0
rozpoczęcie stażu		1	86	85
w tym: ramach bonu stażowego		0	0	0
rozpoczęcie przygotowania zawodowego		0	0	0
rozpoczęcie prac społecznie użytecznych		0	0	0
w tym: w ramach PAI		0	0	0
skierowania do agencji zatrudnienia w ramach zlecania działań aktywizacyjnych		0	0	0
odmowa bez uzasadnionej przyczyny przyjęcia odpowiedniej propozycji pracy lub innej formy pomocy, w tym w ramach PAI		7	3	-4
brak potwierdzenia gotowości do pracy		78	56	-22
dobrowolna rezygnacja ze statusu bezrobotnego		38	53	15
podjęcie nauki		0	1	1
osiągnięcie wieku emerytalnego		10	10	0
nabycie praw emerytalnych lub rentowych		1	0	-1
nabycie praw do świadczenia przedemerytalnego		7	4	-3
inne		39	22	-17

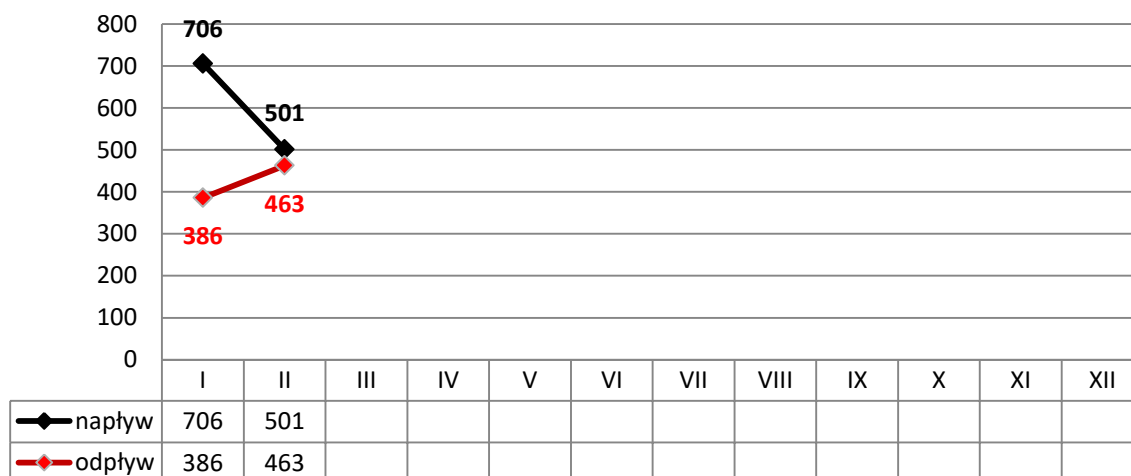
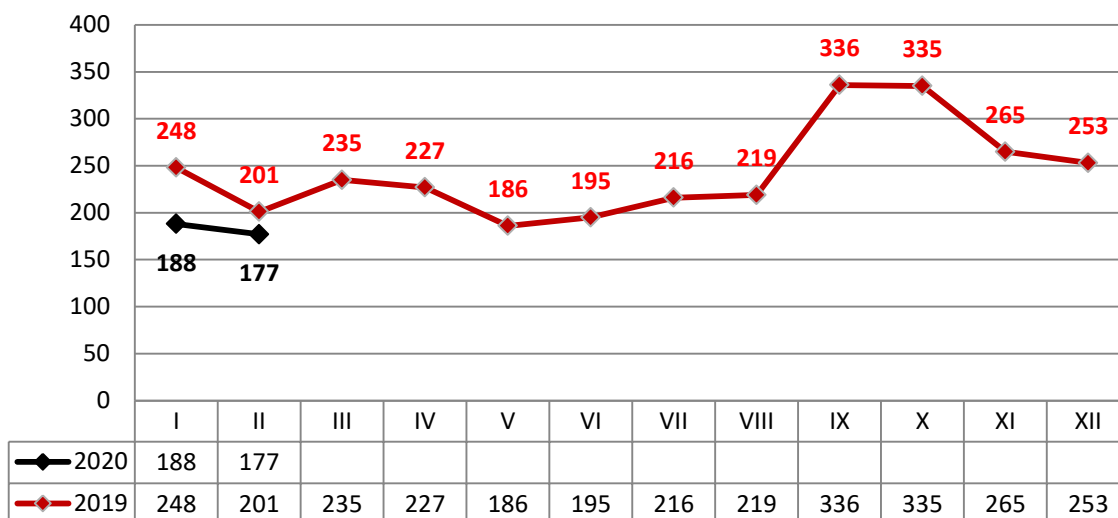
W lutym 2020 roku w Powiatowym Urzędzie Pracy w Nysie napływ bezrobotnych wyniósł 501 czyli o 205 osób mniej niż poprzednim miesiącu. Liczba wyrejestrowań wyniosła natomiast 463, czyli o 77 więcej niż w styczniu 2020 roku. Najwięcej osób zostało wyłączonych z tytułu podjęcia pracy – 221, przy czym 80% z nich to podjęcia pracy niesubsydiowanej /177/, a 20% to podjęcia pracy subsydiowanej /44/. Napływ bezrobotnych był w lutym 2020 roku większy niż ich odpływ.

Napływ i odpływ bezrobotnych w poszczególnych gminach powiatu nyskiego przedstawiają tabele stanowiące załącznik 1 i 2 niniejszego opracowania.

Wskaźnik płynności rynku pracy (tj. stosunek liczby bezrobotnych podejmujących pracę do liczby nowo zarejestrowanych) na koniec lutego 2020 roku wyniósł 44%.

Wykres 3. Rejestracje osób bezrobotnych w powiecie nyskim
/stan na koniec lutego 2020 roku/



Wykres 4. Napływ i odpływ osób bezrobotnych w powiecie nyskim
/stan na koniec poszczególnych miesięcy 2019 roku/Wykres 5. Podjęcia pracy niesubsydiowanej w powiecie nyskim
/stan na koniec poszczególnych miesięcy 2019 i 2020 roku/

W lutym 2020 roku miało miejsce 177 podjęć pracy niesubsydiowanej. Powiatowy Urząd Pracy w Nysie w tym okresie zrealizował 50 ofert pracy niesubsydiowanej, co oznacza, że 28% podjęć pracy niesubsydiowanej to efekt działań PUP w Nysie w tym okresie.

zrealizowane oferty pracy niesubsydiowanej

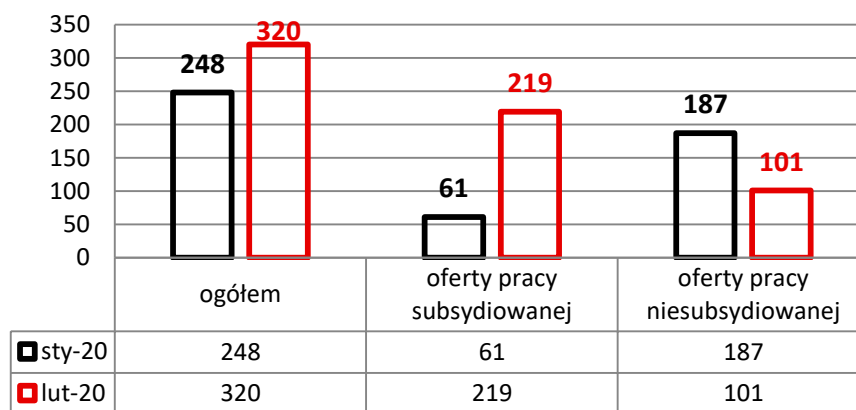
----- x 100 = % podjęć pracy z udziałem PUP

podjęcia pracy niesubsydiowane

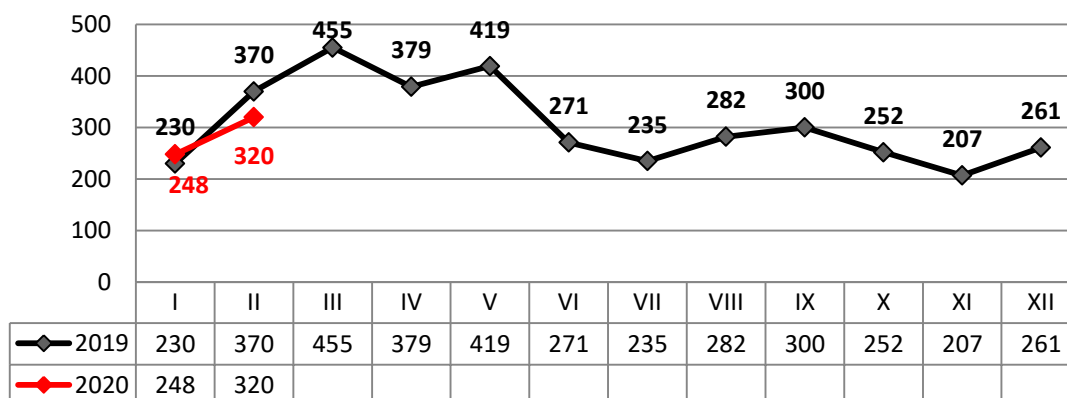
6. Wolne miejsca pracy i miejsca aktywizacji zawodowej /oferty pracy/

W lutym 2020 roku do Powiatowego Urzędu Pracy w Nysie zgłoszono **320** wolnych miejsc pracy i aktywizacji zawodowej, w tym **101** ofert pracy niesubsydiowanej, które stanowią 32% ogółu zgłoszonych ofert. W porównaniu do stycznia 2020 roku ogólna liczba ofert pracy wzrosła o 72. Liczba ofert subsydiowanych wzrosła o 158 i wyniosła 219. Wśród zgłoszonych wolnych miejsc pracy i aktywizacji 73 z nich pochodziło z sektora publicznego, a 29 dotyczyło pracy sezonowej. W lutym 2020 roku na jedną zgłoszoną ofertę pracy przypadało nieco ponad 10 osób bezrobotnych.

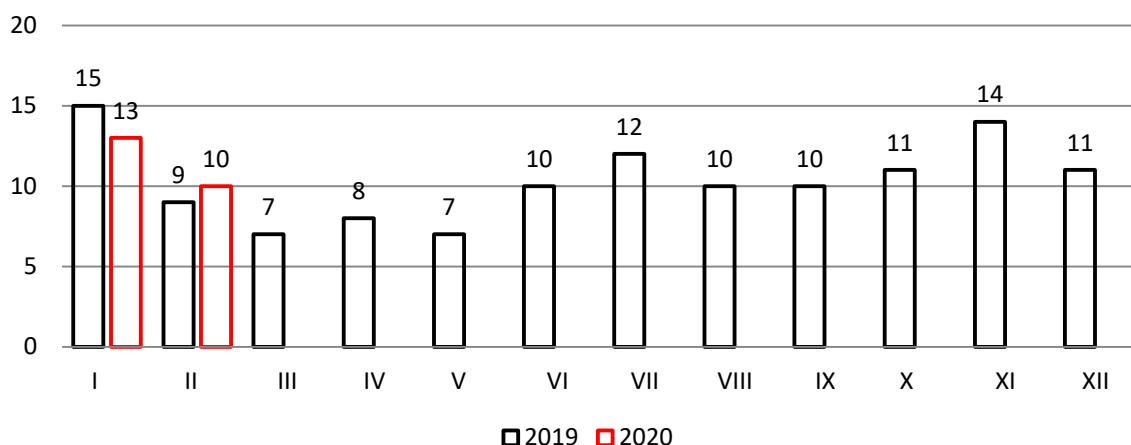
Wykres 6. Zgłoszone wolne miejsca pracy i aktywizacji zawodowej w powiecie nyskim /stan na koniec stycznia i lutego 2020 roku/



Wykres 7. Zgłoszone wolne miejsca pracy i aktywizacji zawodowej w powiecie nyskim /stan na koniec poszczególnych miesięcy 2019 i 2020 roku/



Wykres 8. Liczba osób bezrobotnych przypadających na 1 ofertę pracy /stan na koniec poszczególnych miesięcy 2019 i 2020 roku/



7. Zwolnienia grupowe

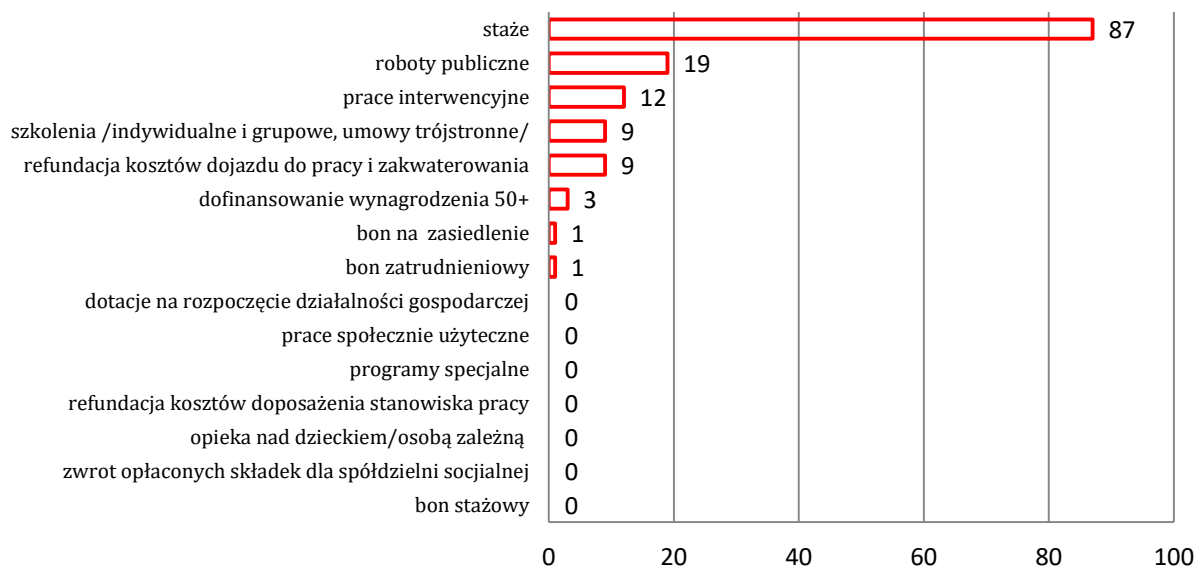
W lutym 2020 roku do Powiatowego Urzędu Pracy nie wpłynęły zgłoszenia o planowanych zwolnieniach grupowych, jak i zgłoszenia o dokonaniu zwolnienia grupowego.

8. Realizacja projektów i programów

8.1. Realizacja aktywnych programów rynku pracy w ujęciu osobowym / w ramach Funduszu Pracy, stan na koniec lutego 2020 roku/

Do końca lutego 2020 roku na aktywne formy skierowano **141** osób.

Wykres 6. Realizacja aktywnych programów rynku pracy w powiecie nyskim /narastająco, stan na koniec lutego 2020 roku/



8.2. Realizacja projektu systemowego w ramach PO WER – Aktywizacja osób młodych pozostających bez pracy w powiecie nyskim VI /stan na koniec lutego 2020 roku/

Do uczestnictwa w projekcie skierowano **55 osób**, z czego:

- 49 osób skierowano na staż,
- 3 osoby skierowano na szkolenia,
- 1 osoba otrzymała bon na zasiedlenie,
- 2 osoby skierowano na prace interwencyjne.

8.3. Realizacja projektu w ramach Regionalnego Programu Operacyjnego - Aktywizacja zawodowa osób bezrobotnych, w tym zwłaszcza znajdujących się w szczególnie trudnej sytuacji na rynku pracy w powiecie nyskim VI /stan na koniec lutego 2020 roku/

Liczba osób skierowanych do uczestnictwa w projekcie wynosi 46, w tym:

- 37 osób skierowano na staże,
- 1 osoba skierowana na szkolenie,
- 8 osób skierowano na prace interwencyjne.

Podsumowanie /stan na koniec lutego 2020 roku/

- Stopa bezrobocia na koniec lutego 2020 roku wyniosła 7,9%, czyli wzrosła 0,1 p.p. w porównaniu do poprzedniego miesiąca.
- Liczba bezrobotnych na koniec lutego 2020 roku w powiecie nyskim wyniosła 3339 osób. Liczba ta wzrosła o 38 osób w porównaniu do stanu wykazanego na koniec stycznia 2020 roku.
- Spadek liczby bezrobotnych na koniec lutego 2020 roku (w porównaniu do danych z końca stycznia 2020 roku) odnotowano w 4 gminach (Łambinowice, Otmuchów, Pakosławice, Skoroszyce), w pozostałych 5 odnotowano natomiast wzrost.
- Aż 79,6% bezrobotnych znajduje się w szczególnej sytuacji na rynku pracy. Warto jednak zauważyć, że odsetek ten nieznacznie spadł w porównaniu do poprzedniego miesiąca (o 0,5 p.p.).
- W lutym 2020 roku w Powiatowym Urzędzie Pracy w Nysie napływ bezrobotnych wyniósł 501 czyli o 205 osób mniej niż poprzednim miesiącu. Liczba wyrejestrowań wyniosła natomiast 463, czyli o 77 więcej niż w styczniu 2020 roku.
- Napływ bezrobotnych był w lutym 2020 roku większy niż ich odpływ.
- Wskaźnik płynności rynku pracy (tj. stosunek liczby bezrobotnych podejmujących pracę do liczby nowo zarejestrowanych) na koniec lutego 2020 roku wyniósł 44%.
- W lutym 2020 roku miało miejsce 177 podjęć pracy niesubsydiowanej. Powiatowy Urząd Pracy w Nysie w tym okresie zrealizował 50 ofert pracy niesubsydiowanej, co oznacza, że 28% podjęć pracy niesubsydiowanej to efekt działań PUP w Nysie w tym okresie.
- W lutym 2020 roku do Powiatowego Urzędu Pracy w Nysie zgłoszono 320 wolnych miejsc pracy i aktywizacji zawodowej, w tym 101 ofert pracy niesubsydiowanej, które stanowią 32% ogółu zgłoszonych ofert. W porównaniu do stycznia 2020 roku ogólna liczba ofert pracy wzrosła o 72.
- Do końca lutego 2020 roku na aktywne formy skierowano 141 osób.

Załącznik 1. Napływ osób bezrobotnych w gminach powiatu nyskiego /stan na koniec lutego 2020 roku/

GMINA	NOWE REJESTRACJE	W TYM						
		ZWOLNIENI Z PRZYCZYŃ ZAKŁADU PRACY	PO PRACACH INTERWENCYJNYCH	PO ROBOTACH PUBLICZNYCH	PO STAŻU	PO PRZYGOTOWANIU ZAWODOWYM DOROSŁYCH	PO SZKOLENIACH	PO PRACACH SPOŁECZNIE UŻYTECZNYCH
		OGÓŁEM						
GŁUCHOŁĄZY	90	2	0	0	0	0	1	0
KAMIENNIK	14	0	0	1	0	0	0	0
KORFANTÓW	21	0	0	0	0	0	0	0
ŁAMBINOWICE	25	0	0	0	0	0	1	0
NYSA	224	4	0	0	0	0	2	0
OTMUCHÓW	46	0	0	1	0	0	0	0
PACZKÓW	54	0	0	1	0	0	0	0
PAKOSŁAWICE	9	0	0	0	0	0	0	0
SKOROSZYCE	18	2	0	0	0	0	0	0

*Z uwagi na specyfikę generowania danych statystycznych funkcjonujących w PSZ system informatyczny „SI Syriusz” – suma danych z poszczególnych gmin może nieznacznie różnić się z danymi dot. całego powiatu.

Załącznik 2. Odływ osób bezrobotnych w gminach powiatu nyskiego /stan na koniec lutego 2020 roku/

Powiat	Wyłączenia z ewidencji	W tym																														
		Podjęcia pracy z tego																														
		Prace subsydiowane																														
		w tym																														
		Ogółem	Prace niesubsydiowane - ogółem	Prace interwencyjne	Roboty publiczne	Podjęcie działalności gospodarczej	W tym podjęcie działalności gosp. w ramach bonu na zasiedlenie	Podjęcie pracy w ramach refundacji kosztów zatrudnienia bezrobotnego	Podjęcie pracy poza miejscem zamieszkania w bonu na zasiedlenie	Podjęcie pracy w ramach bonu zatrudnieniowego	Podjęcie pracy w ramach świadczenia aktywizacyjnego	Podjęcie pracy w ramach grantu na telepracę	Podjęcie pracy w ramach refundacji składek na ubezpieczenie społeczne	Podjęcie pracy w ramach dof. wynagrodzenia za zatrudnienie skierowanego bezrobotnego pow. 50	Inne	Rozpoczęcie szkolenia	W tym w ramach bonu szkoleniowego	Rozpoczęcie stażu	W tym w ramach bonu stażowego	Rozpoczęcie przygotowania zawodowego dorosłych	Rozpoczęcie prac społecznie użytecznych	W tym w ramach PAI	Skierowania do agencji zatrudnienia w ramach zlecania działań aktywizacyjnych	Odmowa bez uzasadnionej przyczyny przyjęcia propozycji odpowiedniej pracy lub innej formy pomocy	Niepotwierdzenie gotowości do pracy	Dobrowolna rezygnacja ze statusu bezrobotnego	Podjęcie nauki	Osiągnięcie wieku emerytalnego	Nabycie praw emerytalnych lub rentowych	Nabycie praw do świadczenia przedemerytalnego	Inne	
Gluchołazy	77	39	35	4	1	0	0	0	1	0	0	0	0	0	0	1	1	0	17	0	0	0	0	0	1	11	5	0	1	0	1	1
Kamiennik	6	4	4	0	0	0	0	0	0	0	0	0	0	0	0	0	0	2	0	0	0	0	0	0	0	0	0	0	0	0	0	0
Korfantów	17	4	3	1	0	1	0	0	0	0	0	0	0	0	0	0	0	6	0	0	0	0	0	0	2	2	0	1	0	1	0	
Łambinowice	28	13	11	2	0	2	0	0	0	0	0	0	0	0	0	0	0	7	0	0	0	0	0	0	3	5	0	0	0	0	0	
Nysa	209	104	75	29	9	12	1	1	2	0	0	0	0	0	2	3	4	0	36	0	0	0	0	0	1	20	26	0	4	0	2	12
Otmuchów	52	21	17	4	2	1	0	0	0	0	0	0	0	0	1	0	0	9	0	0	0	0	0	0	10	5	0	1	0	0	6	
Paczków	43	21	18	3	0	2	0	0	1	0	0	0	0	0	0	0	1	0	0	0	0	0	0	1	6	5	1	2	0	0	3	
Pakosławice	10	6	5	1	0	1	0	0	0	0	0	0	0	0	0	0	0	2	0	0	0	0	0	0	0	0	0	0	0	0	2	
Skoroszyce	21	9	9	0	0	0	0	0	0	0	0	0	0	0	0	1	0	4	0	0	0	0	0	0	2	4	0	1	0	0	0	

*Z uwagi na specyfikę generowania danych statystycznych przez funkcjonujący w Publicznych Służbach Zatrudnienia system informatyczny "SI Syriusz" - suma danych ilościowych z poszczególnych gmin może się nieznacznie różnić z danymi dotyczącymi całego powiatu.

Załącznik 3. Struktura bezrobocia (wybrane kategorie) w gminach powiatu nyskiego /stan na koniec lutego 2020 roku/

*Z uwagi na specyfikę generowania danych statystycznych przez funkcjonujący w Publicznych Służbach Zatrudnienia system informatyczny "SI Syriusz" - suma danych ilościowych z poszczególnych gmin może się nieznacznie różnić z danymi dotyczącymi całego powiatu

Kategoria osób bezrobotnych	GMINA																		powiat nyski	
	Głucholązy		Kamiennik		Korfantów		Łambinowice		Nysa		Otmuchów		Paczków		Pakosławice		Skoroszyce			
	liczba	%	liczba	%	liczba	%	liczba	%	liczba	%	liczba	%	liczba	%	liczba	%	liczba	%	liczba	%
Ogółem zarejestrowani bezrobotni	686	20,5%	103	3,1%	207	6,2%	170	5,1%	1208	36,2%	354	10,6%	392	11,7%	94	2,8%	124	3,7%	3339	100,0%
Bezrobotne kobiety	326	47,5%	53	51,5%	101	48,8%	82	48,2%	663	54,9%	181	51,1%	215	54,8%	50	53,2%	68	54,8%	1740	52,1%
Bezrobotni z prawem do zasiłku	122	17,8%	11	10,7%	42	20,3%	26	15,3%	205	17,0%	62	17,5%	52	13,3%	16	17,0%	18	14,5%	554	16,6%
Poprzednio pracujący	648	94,5%	94	91,3%	196	94,7%	154	90,6%	1122	92,9%	336	94,9%	372	94,9%	86	91,5%	118	95,2%	3127	93,7%
Zwolnieni z przyczyn zakładu pracy	39	5,7%	1	1,0%	3	1,4%	3	1,8%	33	2,7%	8	2,3%	15	3,8%	5	5,3%	2	1,6%	109	3,3%
Osoby dotychczas niepracujące	38	5,5%	9	8,7%	11	5,3%	16	9,4%	86	7,1%	18	5,1%	20	5,1%	8	8,5%	6	4,8%	212	6,3%
Zamieszkali na wsi	279	40,7%	103	100,0%	165	79,7%	170	100,0%	305	25,2%	210	59,3%	157	40,1%	94	100,0%	124	100,0%	1607	48,1%
Osoby w okresie do 12 miesięcy od dnia ukończenia nauki	20	2,9%	2	1,9%	3	1,4%	4	2,4%	39	3,2%	15	4,2%	13	3,3%	3	3,2%	6	4,8%	105	3,1%
Cudzoziemcy	0	0,0%	0	0,0%	0	0,0%	0	0,0%	4	0,3%	0	0,0%	0	0,0%	0	0,0%	0	0,0%	4	0,1%
Bez kwalifikacji zawodowych	293	42,7%	42	40,8%	92	44,4%	72	42,4%	456	37,7%	144	40,7%	162	41,3%	34	36,2%	52	41,9%	1347	40,3%
Bez doświadczenia zawodowego	86	12,5%	16	15,5%	25	12,1%	26	15,3%	143	11,8%	35	9,9%	52	13,3%	15	16,0%	20	16,1%	418	12,5%
Kobiety, które nie podjęły zatrudnienia po urodzeniu dziecka	95	13,8%	20	19,4%	33	15,9%	26	15,3%	185	15,3%	64	18,1%	65	16,6%	15	16,0%	30	24,2%	534	16,0%
Osoby w szczególnej sytuacji na rynku pracy	563	82,1%	90	87,4%	172	83,1%	137	80,6%	925	76,6%	276	78,0%	315	80,4%	71	75,5%	108	87,1%	2658	79,6%
Bezrobotni do 30 roku życia	123	17,9%	22	21,4%	42	20,3%	19	11,2%	275	22,8%	88	24,9%	75	19,1%	17	18,1%	36	29,0%	697	20,9%
Bezrobotni do 25 roku życia	61	8,9%	7	6,8%	17	8,2%	9	5,3%	131	10,8%	39	11,0%	28	7,1%	12	12,8%	22	17,7%	326	9,8%
Długotrwale bezrobotni	299	43,6%	63	61,2%	96	46,4%	77	45,3%	383	31,7%	132	37,3%	178	45,4%	42	44,7%	55	44,4%	1326	39,7%
Powyżej 50 roku życia	268	39,1%	35	34,0%	74	35,7%	72	42,4%	345	28,6%	114	32,2%	133	33,9%	34	36,2%	45	36,3%	1120	33,5%
Korzystający ze świadczeń pomocy społ.	2	0,3%	0	0,0%	2	1,0%	0	0,0%	0	0,0%	0	0,0%	0	0,0%	0	0,0%	0	0,0%	4	0,1%
Bezrobotni posiadający co najmniej jedno dziecko do 6 roku życia	133	19,4%	26	25,2%	54	26,1%	28	16,5%	279	23,1%	80	22,6%	89	22,7%	18	19,1%	30	24,2%	738	22,1%
Posiadający min. 1 dziecko niepełno. do 18 rż.	8	1,2%	2	1,9%	1	0,5%	1	0,6%	13	1,1%	3	0,8%	5	1,3%	1	1,1%	1	0,8%	35	1,0%
Niepełnosprawni	39	5,7%	4	3,9%	19	9,2%	11	6,5%	108	8,9%	15	4,2%	25	6,4%	5	5,3%	3	2,4%	235	7,0%

Załącznik 4. Realizacja aktywnych programów rynku pracy w ujęciu osobowym i terytorialnym - wszystkie programy w ramach Funduszu Pracy /stan na koniec lutego 2020 roku/

Gmina	PROGRAMY RYNKU PRACY											BON			Zwrot opłaconych składek dla spółdzielni socjalnej	Programy specjalne	Prace społecznie użyteczne	Dofinansowanie wynagr. 50+	Ogółem	
	Szkolenia				Prace interwencyjne	Roboty publiczne	Staże	Doposażenia	Refundacja kosztów dojazdu do pracy	Dotacje	Opieka nad dzieckiem	Stażowy	Zatrudnieniowy	Zasiedleniowy						
	Indyw.	Grupowe	Egzaminy	umowa trójstronna																
Nysa	4	0	0	1	10	13	37	0	0	0	0	0	1	1	0	0	0	0	3	70
Otmuchów	0	0	0	0	0	1	10	0	1	0	0	0	0	0	0	0	0	0	0	12
Paczków	0	0	0	1	0	1	3	0	1	0	0	0	0	0	0	0	0	0	0	6
Głuchotały	1	0	0	0	1	0	17	0	4	0	0	0	0	0	0	0	0	0	0	23
Korfantów	0	0	0	0	0	1	4	0	1	0	0	0	0	0	0	0	0	0	0	6
Skoroszyce	1	0	0	0	1	0	5	0	0	0	0	0	0	0	0	0	0	0	0	7
Pakosławice	0	0	0	0	0	1	2	0	0	0	0	0	0	0	0	0	0	0	0	3
Łambinowice	1	0	0	0	0	2	7	0	2	0	0	0	0	0	0	0	0	0	0	12
Kamiennik	0	0	0	0	0	0	2	0	0	0	0	0	0	0	0	0	0	0	0	2
RAZEM	7	0	0	2	12	19	87	0	9	0	0	0	1	1	0	0	0	0	3	141

